

令和3年3月24日（水）  
上下水道事業運営審議会  
（第2回水道料金あり方検討会）

# 資料 1

荒尾市上下水道事業運営審議会資料

## 水道料金見直しの方向性について

令和3年3月

荒尾市企業局

# 目 次

水道事業運営と水道料金について-----	1
水道料金改定の基本的な考え方-----	2
水道料金改定率の算定-----	3
荒尾市水道事業財政シミュレーション（料金改定なし）-----	4
荒尾市水道事業財政シミュレーション（10%の料金改定）-----	5
荒尾市水道事業財政シミュレーション（15%の料金改定）-----	6
荒尾市水道事業財政シミュレーション（20%の料金改定）-----	7
財政シミュレーションのまとめ-----	8
基本料金の見直し（口径別基本料金の検討）-----	9
基本水量の見直し（廃止の検討）-----	12
水道料金改定の方向性についてのまとめ-----	14

# 水道事業運営と水道料金について

## 1. 水道事業運営の基本原則

(水道法第1条)

清浄した水の安定的な供給を図り、公衆衛生の向上と生活環境の改善を目的とする。

(地方公営企業法第3条)

企業の経済性を発揮するとともに、公共の福祉を増進するように運営する。



(地方公営企業法第17条の2第2項)

事業の運営は事業に伴う収入をもって充てなければならない。

### 独立採算制の原則

## 2. 公正で適切な水道料金の設定

(水道法第14条第2項)

水道料金は水道事業者が健全な経営を確保することができる公正妥当なものであること。

(地方公営企業法第21条)

料金は公正妥当かつ能率的な経営の適正原価を基礎とし、健全な運営を確保する。

### ① 公正妥当性

- ・ 適正なサービスと料金水準
- ・ 公正な料金体系

### ② 適正な原価

- ・ 原価主義
- ・ 総括原価

### ③ 健全な運営

- ・ 人材の確保
- ・ 資産維持費

# 水道料金改定の基本的な考え方

## 1. 水道料金改定の算定期間の設定

水道法施行規則第12条により水道料金算定期間は3年から5年とされている。  
荒尾市の水道料金改定の算定期間は多くの自治体が採用している5年とする。

## 2. 5年間の給水収益見込み額の設定

水道料金算定期間の5年間の料金収入見込み額を算定（財政シミュレーションより済）

## 3. 5年間の給水に関する総括原価見込み額の設定

水道料金算定期間の5年間の総括原価を算定（財政シミュレーションより済）

$$\text{営業費用} + \text{資本費用} - \text{控除項目} = \text{総括原価}$$

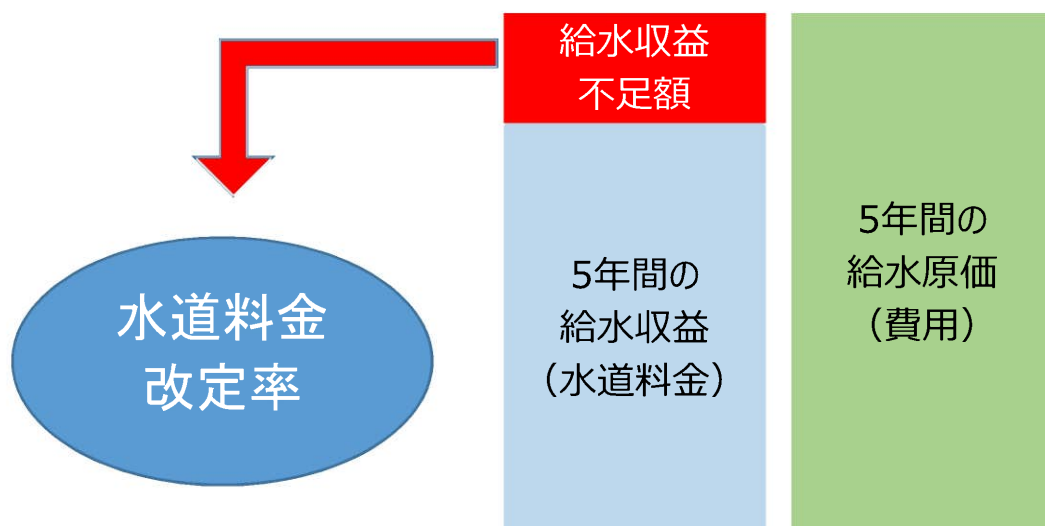
各項目は8ページの3番を参照

## 4. 5年間の給水収益不足見込み額を算出

$$\text{5年間の給水収益見込み額} - \text{5年間の総括原価} = \text{給水収益不足見込み額}$$

## 5. 給水収益不足額を解消するための水道料金改定率を算出

$$\text{給水収益不足見込み額} \div \text{5年間の給水収益見込み額} = \text{水道料金改定率}$$



# 水道料金改定率の算定

## 1. 水道料金改定時期の設定

水道料金改定時期は、収益的収支が令和4年度に赤字になる予定なので、令和4年度の改定が必要と思われる。

## 2. 現行料金における給水収益の見込み額

(単位:千円)

項目	年度	2022 R4	2023 R5	2024 R6	2025 R7	2026 R8	合計
給水収益(料金収入)		739,113	735,417	731,740	728,081	724,441	3,658,792

## 3. 料金算定期間における総括原価の見込み額

(単位:千円)

項目	年度	2022 R4	2023 R5	2024 R6	2025 R7	2026 R8	合計
営業費用	職員給与費	51,180	51,334	51,488	51,642	51,797	257,441
	動力費	51,446	51,712	51,690	51,808	51,781	258,437
	修繕費	97,693	98,182	100,630	101,135	101,645	499,285
	材料費	842	846	845	847	847	4,227
	薬品費	1,038	1,044	1,043	1,045	1,045	5,215
	委託料	286,761	293,948	295,349	296,551	306,603	1,479,212
	受水費・ダム負担金	65,000	65,000	65,000	65,000	65,000	325,000
	その他費用	13,790	13,790	13,790	13,790	13,790	68,950
合計(A)		567,750	575,856	579,835	581,818	592,508	2,897,767
資本費用	企業債利息	77,264	85,357	95,838	101,953	109,123	469,535
	資産維持費(有形固定資産の3%)	240,000	240,000	240,000	240,000	240,000	1,200,000
	合計(B)		317,264	325,357	335,838	341,953	349,123
控除項目	他会計負担金	500	500	500	500	500	2,500
	その他収益(他会計負担金以外)	1,600	1,600	1,600	1,600	1,600	8,000
	受取利息及び配当金	23	22	21	20	20	106
	他会計補助金	45,000	44,000	43,000	42,000	41,000	215,000
	雑収益	27,000	27,000	27,000	27,000	27,000	135,000
	合計(C)		74,123	73,122	72,121	71,120	70,120
総括原価 (A)+(B)-(C)		810,891	828,091	843,552	852,651	871,511	4,206,696

## 4. 料金収入不足額及び改定率

(単位:千円)

項目	年度	2022 R4	2023 R5	2024 R6	2025 R7	2026 R8	合計
給水収益(料金収入)(ア)		739,113	735,417	731,740	728,081	724,441	3,658,792
総括原価(実質費用)(イ)		810,891	828,091	843,552	852,651	871,511	4,206,696
料金収入不足額 (ア)-(イ)=(ウ)		-71,778	-92,674	-111,812	-124,570	-147,070	-547,904
料金収入不足率 (ウ)÷(ア)		-9.71%	-12.60%	-15.28%	-17.11%	-20.30%	-14.97%

5年間合計の料金不足額



約5億4,800万円

料金不足を解消するには



**15%**の料金改定が必要です。

# 荒尾市水道事業 財政シミュレーション（料金改定をしない場合）

料金改定率  
1.0000

料金改定率  
1.0000

(単位: 千円)

## 1) 収益の収支

項目	年度	決算				予測											
		2016 H28	2017 H29	2018 H30	2019 R1	2020 R2	2021 R3	2022 R4	2023 R5	2024 R6	2025 R7	2026 R8	2027 R9	2028 R10	2029 R11	2030 R12	2031 R13
1. 総収益	千円	1,037,785	1,032,011	1,044,516	1,038,344	1,034,653	1,036,628	1,062,918	1,091,557	1,118,667	1,142,876	1,169,497	1,188,014	1,182,315	1,200,015	1,214,588	1,234,949
2. 総費用	千円	921,595	918,372	937,249	955,184	1,009,851	1,035,070	1,083,318	1,136,503	1,183,812	1,218,845	1,266,387	1,298,413	1,317,288	1,352,988	1,389,087	1,436,118
3. 当年度純利益	千円	116,190	113,639	107,267	83,160	24,802	1,558	-20,400	-44,946	-65,145	-75,969	-96,890	-110,399	-134,973	-152,973	-174,499	-201,169

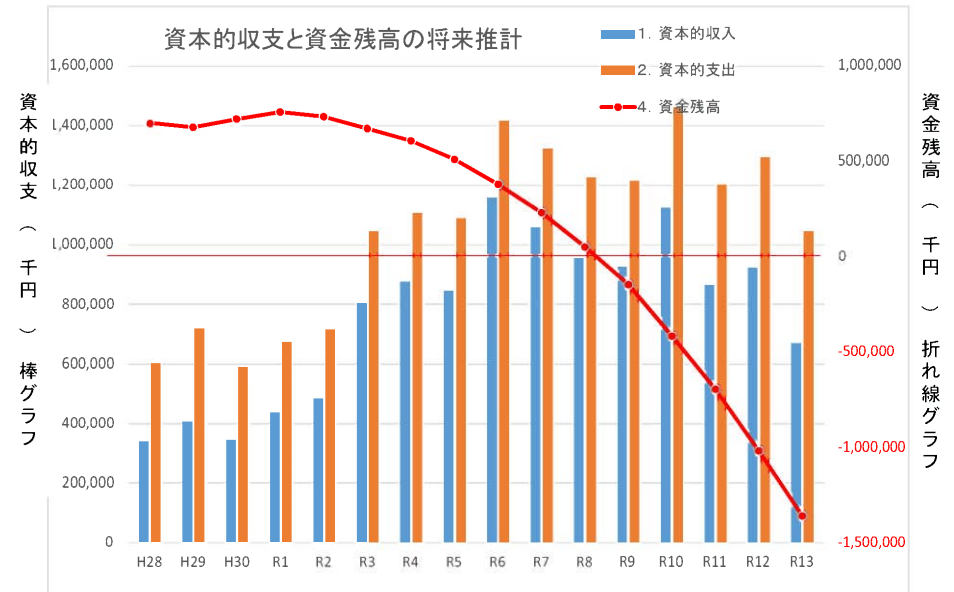
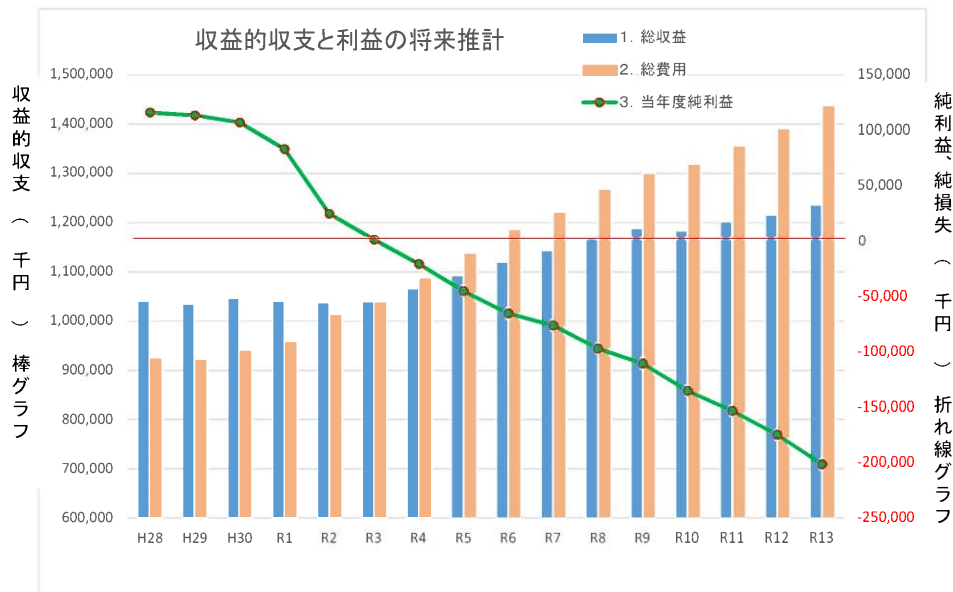
## 2) 資本的収支

項目	年度	決算				予測											
		2016 H28	2017 H29	2018 H30	2019 R1	2020 R2	2021 R3	2022 R4	2023 R5	2024 R6	2025 R7	2026 R8	2027 R9	2028 R10	2029 R11	2030 R12	2031 R13
1. 資本的収入	千円	338,326	404,745	343,724	435,039	482,150	799,871	876,524	846,523	1,160,226	1,060,739	956,233	928,320	1,126,384	866,006	924,832	671,944
2. 資本的支出	千円	600,652	716,443	586,873	670,862	713,491	1,047,697	1,107,752	1,090,173	1,417,176	1,325,004	1,228,343	1,216,775	1,462,583	1,203,013	1,294,721	1,045,836
3. 資本的収支	千円	-262,326	-311,698	-243,149	-235,823	-231,341	-247,826	-231,228	-243,650	-256,950	-264,265	-272,110	-288,455	-336,199	-337,007	-369,889	-373,892

4. 資金残高	千円	699,837	675,720	718,948	753,965	730,476	669,205	606,178	509,833	381,050	232,194	52,993	-144,686	-415,221	-693,606	-1,016,988	-1,358,794
---------	----	---------	---------	---------	---------	---------	---------	---------	---------	---------	---------	--------	----------	----------	----------	------------	------------

料金改定しない場合、令和4年度から赤字経営となります。

資金残高が令和6年度で3億8千万円と不安な運営となります。



# 荒尾市水道事業 財政シミュレーション（令和4年度に10%の料金改定をした場合）

料金改定率  
1.1000

料金改定率  
1.0000

(単位: 千円)

## 1) 収益の収支

項目	年度	決算				予測											
		2016 H28	2017 H29	2018 H30	2019 R1	2020 R2	2021 R3	2022 R4	2023 R5	2024 R6	2025 R7	2026 R8	2027 R9	2028 R10	2029 R11	2030 R12	2031 R13
1. 総収益	千円	1,037,785	1,032,011	1,044,516	1,038,344	1,034,653	1,036,628	1,136,830	1,165,099	1,191,841	1,215,684	1,241,941	1,260,096	1,254,036	1,271,377	1,285,593	1,305,599
2. 総費用	千円	921,595	918,372	937,249	955,184	1,009,851	1,035,070	1,083,318	1,136,503	1,183,812	1,218,845	1,266,387	1,298,413	1,317,288	1,352,988	1,389,087	1,436,118
3. 当年度純利益	千円	116,190	113,639	107,267	83,160	24,802	1,558	53,512	28,596	8,029	-3,161	-24,446	-38,317	-63,252	-81,611	-103,494	-130,519

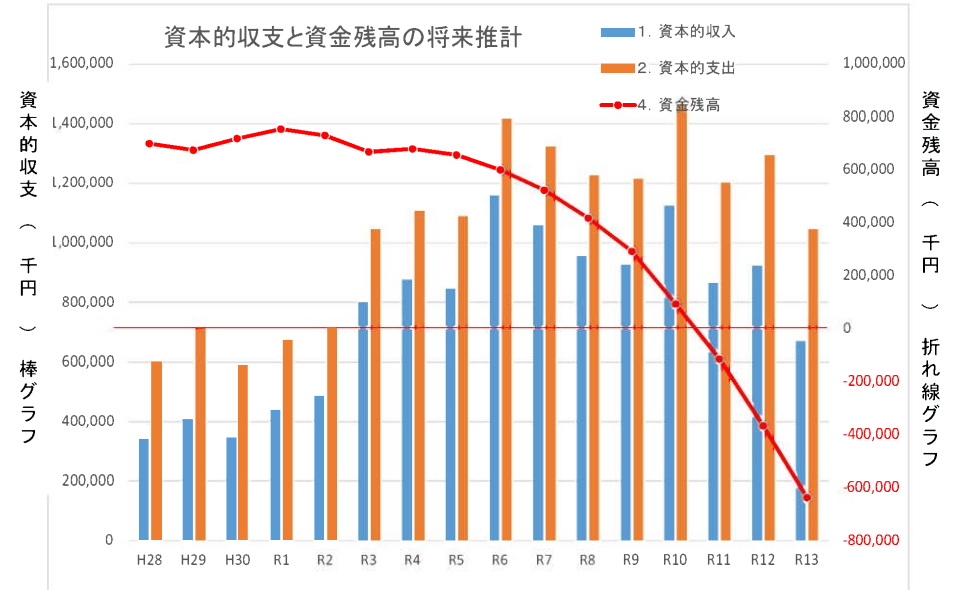
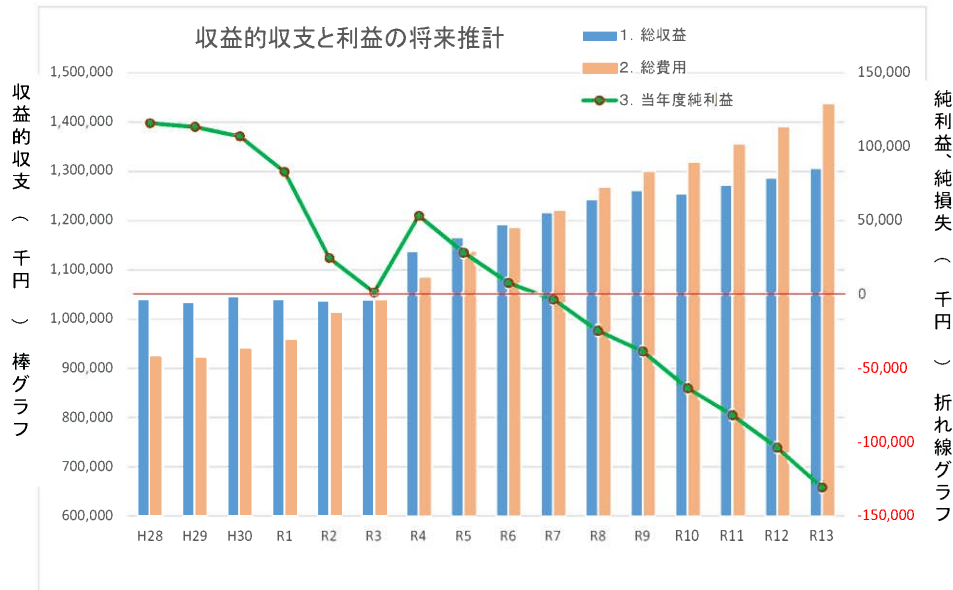
## 2) 資本的収支

項目	年度	決算				予測											
		2016 H28	2017 H29	2018 H30	2019 R1	2020 R2	2021 R3	2022 R4	2023 R5	2024 R6	2025 R7	2026 R8	2027 R9	2028 R10	2029 R11	2030 R12	2031 R13
1. 資本的収入	千円	338,326	404,745	343,724	435,039	482,150	799,871	876,524	846,523	1,160,226	1,060,739	956,233	928,320	1,126,384	866,006	924,832	671,944
2. 資本的支出	千円	600,652	716,443	586,873	670,862	713,491	1,047,697	1,107,752	1,090,173	1,417,176	1,325,004	1,228,343	1,216,775	1,462,583	1,203,013	1,294,721	1,045,836
3. 資本的収支	千円	-262,326	-311,698	-243,149	-235,823	-231,341	-247,826	-231,228	-243,650	-256,950	-264,265	-272,110	-288,455	-336,199	-337,007	-369,889	-373,892

4. 資金残高	千円	699,837	675,720	718,948	753,965	730,476	669,205	680,089	657,286	601,677	525,629	418,872	293,275	94,461	-112,562	-364,939	-636,095
---------	----	---------	---------	---------	---------	---------	---------	---------	---------	---------	---------	---------	---------	--------	----------	----------	----------

令和4年度に料金改定すると、令和7年度から赤字経営となります。

資金残高が令和8年度で4億1千万円と不安な運営となります。



# 荒尾市水道事業 財政シミュレーション（令和4年度に15%の料金改定をした場合）

料金改定率  
1.1500

料金改定率  
1.0000

(単位:千円)

## 1) 収益的収支

項目	年度	決算				予測											
		2016 H28	2017 H29	2018 H30	2019 R1	2020 R2	2021 R3	2022 R4	2023 R5	2024 R6	2025 R7	2026 R8	2027 R9	2028 R10	2029 R11	2030 R12	2031 R13
1. 総収益	千円	1,037,785	1,032,011	1,044,516	1,038,344	1,034,653	1,036,628	1,173,785	1,201,870	1,228,428	1,252,088	1,278,163	1,296,136	1,289,896	1,307,058	1,321,096	1,340,924
2. 総費用	千円	921,595	918,372	937,249	955,184	1,009,851	1,035,070	1,083,318	1,136,503	1,183,812	1,218,845	1,266,387	1,298,413	1,317,288	1,352,988	1,389,087	1,436,118
3. 当年度純利益	千円	116,190	113,639	107,267	83,160	24,802	1,558	90,467	65,367	44,616	33,243	11,776	-2,277	-27,392	-45,930	-67,991	-95,194

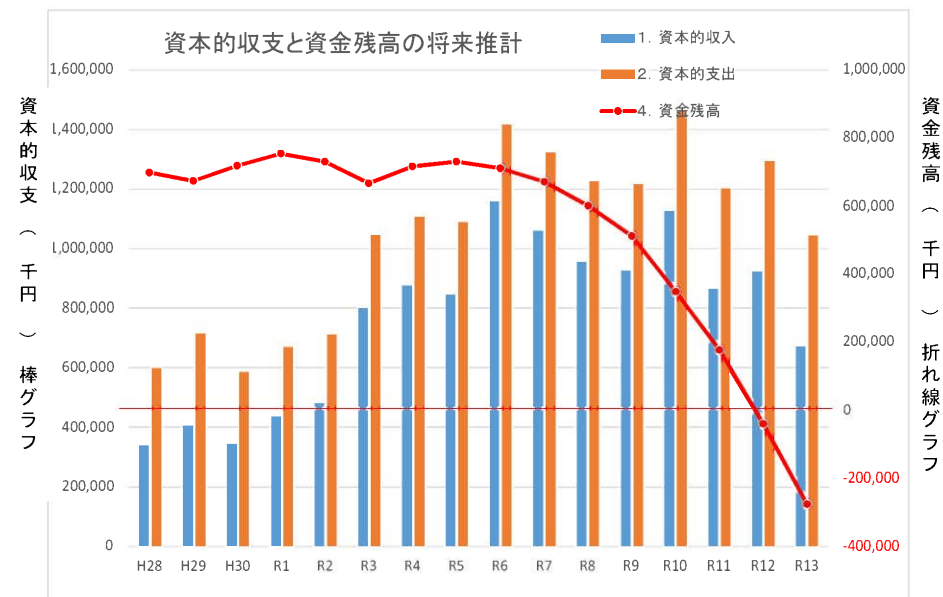
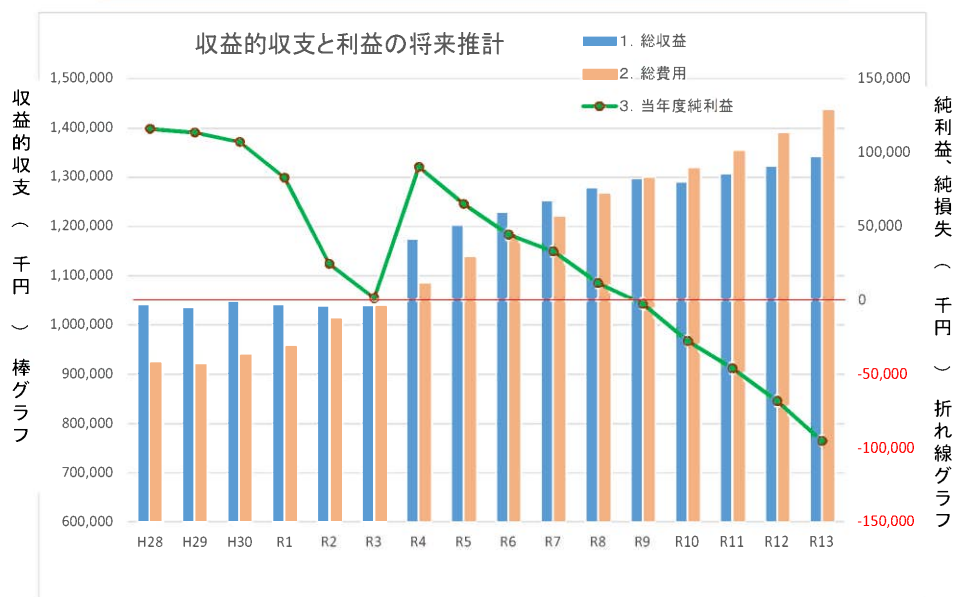
## 2) 資本的収支

項目	年度	決算				予測											
		2016 H28	2017 H29	2018 H30	2019 R1	2020 R2	2021 R3	2022 R4	2023 R5	2024 R6	2025 R7	2026 R8	2027 R9	2028 R10	2029 R11	2030 R12	2031 R13
1. 資本的収入	千円	338,326	404,745	343,724	435,039	482,150	799,871	876,524	846,523	1,160,226	1,060,739	956,233	928,320	1,126,384	866,006	924,832	671,944
2. 資本的支出	千円	600,652	716,443	586,873	670,862	713,491	1,047,697	1,107,752	1,090,173	1,417,176	1,325,004	1,228,343	1,216,775	1,462,583	1,203,013	1,294,721	1,045,836
3. 資本的収支	千円	-262,326	-311,698	-243,149	-235,823	-231,341	-247,826	-231,228	-243,650	-256,950	-264,265	-272,110	-288,455	-336,199	-337,007	-369,889	-373,892

4. 資金残高	千円	699,837	675,720	718,948	753,965	730,476	669,205	717,045	731,013	711,991	672,347	601,812	512,255	349,301	177,959	-38,915	-274,746
---------	----	---------	---------	---------	---------	---------	---------	---------	---------	---------	---------	---------	---------	---------	---------	---------	----------

令和4年度に料金改定すると、令和8年度まで黒字経営が続きます。

資金残高が令和8年度で6億円と健全な運営となります。





# 荒尾市水道事業 財政シミュレーション（令和4年度に20%の料金改定をした場合）

料金改定率  
1.2000

料金改定率  
1.0000

(単位:千円)

## 1) 収益的収支

項目	年度	決算				予測											
		2016 H28	2017 H29	2018 H30	2019 R1	2020 R2	2021 R3	2022 R4	2023 R5	2024 R6	2025 R7	2026 R8	2027 R9	2028 R10	2029 R11	2030 R12	2031 R13
1. 総収益	千円	1,037,785	1,032,011	1,044,516	1,038,344	1,034,653	1,036,628	1,210,741	1,238,641	1,265,015	1,288,493	1,314,386	1,332,178	1,325,758	1,342,741	1,356,600	1,376,251
2. 総費用	千円	921,595	918,372	937,249	955,184	1,009,851	1,035,070	1,083,318	1,136,503	1,183,812	1,218,845	1,266,387	1,298,413	1,317,288	1,352,988	1,389,087	1,436,118
3. 当年度純利益	千円	116,190	113,639	107,267	83,160	24,802	1,558	127,423	102,138	81,203	69,648	47,999	33,765	8,470	-10,247	-32,487	-59,867

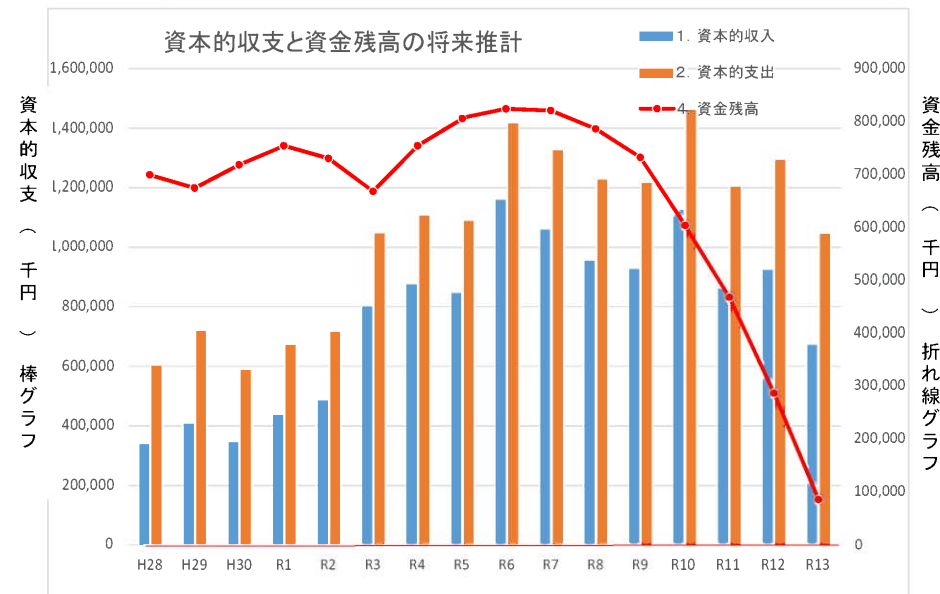
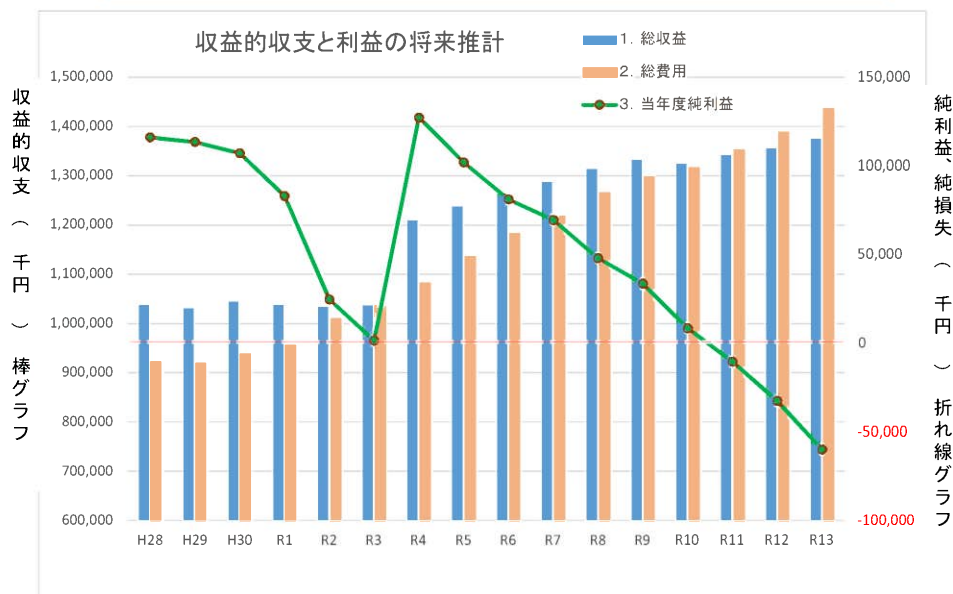
## 2) 資本的収支

項目	年度	決算				予測											
		2016 H28	2017 H29	2018 H30	2019 R1	2020 R2	2021 R3	2022 R4	2023 R5	2024 R6	2025 R7	2026 R8	2027 R9	2028 R10	2029 R11	2030 R12	2031 R13
1. 資本的収入	千円	338,326	404,745	343,724	435,039	482,150	799,871	876,524	846,523	1,160,226	1,060,739	956,233	928,320	1,126,384	866,006	924,832	671,944
2. 資本的支出	千円	600,652	716,443	586,873	670,862	713,491	1,047,697	1,107,752	1,090,173	1,417,176	1,325,004	1,228,343	1,216,775	1,462,583	1,203,013	1,294,721	1,045,836
3. 資本的収支	千円	-262,326	-311,698	-243,149	-235,823	-231,341	-247,826	-231,228	-243,650	-256,950	-264,265	-272,110	-288,455	-336,199	-337,007	-369,889	-373,892

4. 資金残高	千円	699,837	675,720	718,948	753,965	730,476	669,205	754,001	804,740	822,305	819,066	784,754	731,239	604,147	468,488	287,118	86,614
---------	----	---------	---------	---------	---------	---------	---------	---------	---------	---------	---------	---------	---------	---------	---------	---------	--------

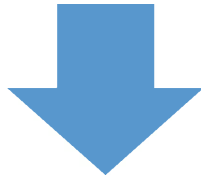
令和4年度に料金改定すると、令和10年度まで黒字経営が続きます。

資金残高が令和8年度で7億8千万円と健全な運営となります。



## 1. 財政シミュレーションのまとめ

- (1) 10%の料金改定だと5年もたずに3年後に次の料金改定が必要である。
- (2) 15%の料金改定だと5年間は健全な運営ができる。
- (3) 20%の料金改定だと7年間は健全な運営ができるが利用者負担が大きい。

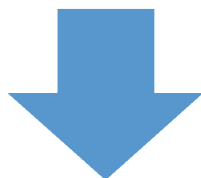


総合的に判断し、15%の料金改定がベストである。  
また、令和4年度には料金改定が必要である。

## 2. 水道料金改定のサイクル

厚生労働省「水道基盤を強化するための基本的な方針」より抜粋

- (1) 長期的な観点から、将来の更新需要等を考慮し水道料金を設定。
- (2) 概ね3年から5年ごとに財政の検証及び必要に応じて水道料金改定。



水道料金のあり方を概ね5年ごとに見直す。



# 基本料金の見直し（口径別基本料金の検討）

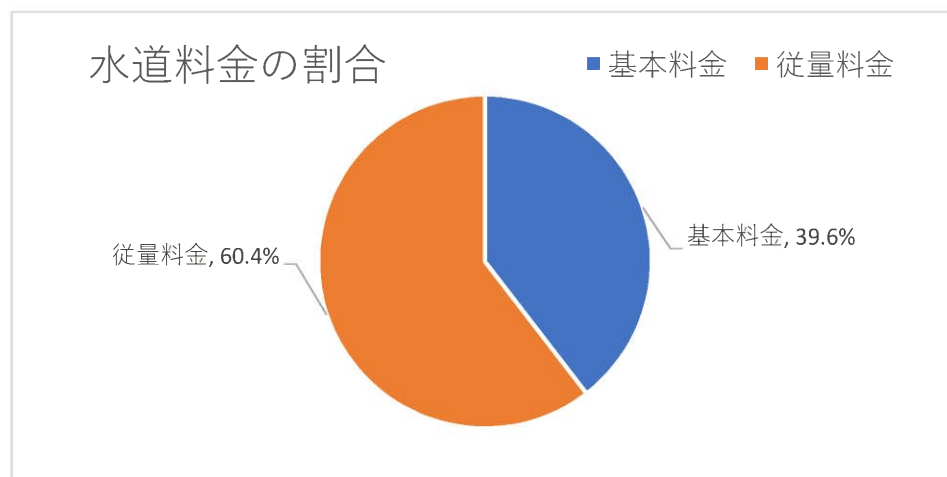
## 1 水道料金体系

- ① 本市の水道料金体系は「基本料金」と「従量料金」の二部料金制となっている。

種別	定義	一般の料金
基本料金	使用水量の有無に関わらず負担する料金	1,155円 (10 <sup>m</sup> を含む)
従量料金	使用水量に応じて負担する料金	11 <sup>m</sup> ～25 <sup>m</sup> 159.5円 26 <sup>m</sup> ～50 <sup>m</sup> 198円 51 <sup>m</sup> ～ 220円

- ② 本市の水道料金収入の割合。

種別	令和2年3月分収入	割合	備考
基本料金	¥26,336,310	39.6%	全体の件数 22,802件
従量料金	¥40,237,242	60.4%	全体の使用水量 394,613 <sup>m</sup>
合計	¥66,573,552	100.0%	1件平均 17.3 <sup>m</sup>



## 2 現在の水道料金の基本料金

一般用の場合、水道メーターの大小に関係なく基本料金は1,155円である。

## 3 基本料金が同じであることの問題点

- ① 水道メーター口径が大きいほど同時に使用できる水の量も多い。
- ② 水道メーターは8年ごとに企業局負担で交換しているが、交換費用がメーター口径の大小により大きく違う。
- ③ 水道メーターが75mm以上ではメーター交換費用を基本料金でカバーできていないため、使用量が少ない場合赤字である。

### 荒尾市の水道メーター口径別一覧（全22,802件）

メーター口径	件数	比率	断面積	13mm比率	メーター交換費用	1ヶ月の費用 90か月で交換
13mm	20,122	88.25%	1.33cm <sup>2</sup>	1.00	¥9,700	¥108
20mm	2,147	9.42%	3.14cm <sup>2</sup>	2.36	¥16,200	¥180
25mm	259	1.14%	4.91cm <sup>2</sup>	3.69	¥16,800	¥187
40mm	181	0.79%	12.56cm <sup>2</sup>	9.44	¥50,000	¥556
50mm	49	0.21%	19.63cm <sup>2</sup>	14.76	¥80,800	¥898
75mm	34	0.15%	44.16cm <sup>2</sup>	33.20	¥229,100	¥2,546
100mm	8	0.04%	78.50cm <sup>2</sup>	59.02	¥298,700	¥3,319
150mm	2	0.01%	176.63cm <sup>2</sup>	132.80	¥566,500	¥6,294
合計	22,802	100.00%				

※ 水道メーターは計量法により8年以内で交換するように義務付けられている。

## 4 改善策

- ① 一律の基本料金を見直し、水道メーターの口径別で基本料金を設定する。
- ② 熊本県及び近隣の各市町の基本料金を参考として設定する。

### 熊本県及び近隣市町の水道メーター口径別基本料金の比較（消費税10%込金額）

令和2年4月1日 現在

16市町	13口径	20口径	25口径	30口径	40口径	50口径	75口径	100口径	150口径
大牟田市	¥1,210	¥1,210	¥1,397	¥3,465	¥7,920	¥12,650	¥25,850	¥44,000	¥95,700
熊本市	¥990	¥1,364	¥1,859		¥4,235	¥9,185	¥16,335	¥28,160	¥60,500
玉名市	¥973	¥1,015	¥1,026	¥1,109	¥1,267	¥2,503	¥2,817	¥3,310	
山鹿市	¥855	¥1,140	¥1,430		¥2,000	¥2,550	¥2,835	¥3,210	
菊池市	¥935	¥1,595	¥1,958		¥2,772	¥3,971	¥5,126	¥6,138	
阿蘇市	¥1,144	¥1,199	¥1,210	¥1,265	¥1,430	¥2,530	¥2,750	¥3,135	¥5,225
合志市	¥880	¥1,320	¥2,640	¥7,150	¥7,150	¥15,400	¥15,400	¥15,400	¥15,400
宇土市	¥1,320	¥1,430	¥1,540	¥1,650	¥1,650	¥2,420	¥2,970	¥3,520	¥5,170
宇城市	¥1,560	¥2,270	¥5,800	¥7,120	¥9,710	¥12,400	¥19,000	¥25,870	
天草市	¥1,320	¥1,650	¥2,200	¥3,300	¥3,740	¥5,500	¥8,800	¥17,600	¥17,600
八代市	¥924	¥979	¥990		¥1,100	¥2,178	¥2,453	¥2,871	¥5,258
人吉市	¥803	¥968	¥1,089		¥1,639	¥2,739	¥3,278		
水俣市	¥1,023	¥1,078	¥1,166		¥1,408	¥2,915	¥3,685	¥4,785	
長洲町	¥1,007	¥1,344	¥2,107	¥2,107	¥1,751	¥2,637	¥5,682	¥9,472	¥18,944
南関町	¥1,760	¥1,815	¥1,815						
和水町	¥1,810	¥1,910	¥1,910	¥2,060					
平均	¥1,157	¥1,393	¥1,884	¥3,247	¥3,412	¥5,684	¥8,356	¥12,882	¥27,975

# 基本水量の見直し（廃止の検討）

## 1 現在の水道料金の基本水量

一般用の場合、基本料金に基本水量10m<sup>3</sup>を含んでいる。

水道普及当初は公衆衛生上の観点から一定量の生活用水の使用を促進していたが、普及当初の目的は達成されているため、基本水量を廃止する自治体が出てきている。

## 2 基本料金に基本水量10m<sup>3</sup>を含んでいることの問題点

- ① 1ヶ月の水道使用量が0 m<sup>3</sup>でも10 m<sup>3</sup>でも水道料金は1,155円と同額である。
- ② 1ヶ月の水道使用量10m<sup>3</sup>以下が全体の42%を占めている。
- ③ 1ヶ月10m<sup>3</sup>以下の場合は努力して節水をしなくてもメリットが少ない。

### 荒尾市の水道使用量一覧（令和2年3月分）

水量 m <sup>3</sup>	件数	割合		水量 m <sup>3</sup>	件数	割合
0m <sup>3</sup> ～10m <sup>3</sup>	9,719	42.62%	 内訳	0m <sup>3</sup>	1,829	8.02%
11m <sup>3</sup> ～20m <sup>3</sup>	7,598	33.32%		1m <sup>3</sup>	715	3.14%
21m <sup>3</sup> ～30m <sup>3</sup>	3,820	16.75%		2m <sup>3</sup>	552	2.42%
31m <sup>3</sup> ～40m <sup>3</sup>	1,031	4.52%		3m <sup>3</sup>	677	2.97%
41m <sup>3</sup> ～50m <sup>3</sup>	281	1.23%		4m <sup>3</sup>	752	3.30%
51m <sup>3</sup> ～60m <sup>3</sup>	95	0.42%		5m <sup>3</sup>	830	3.64%
61m <sup>3</sup> ～70m <sup>3</sup>	39	0.17%		6m <sup>3</sup>	850	3.73%
71m <sup>3</sup> ～80m <sup>3</sup>	22	0.10%		7m <sup>3</sup>	865	3.79%
81m <sup>3</sup> ～90m <sup>3</sup>	20	0.09%		8m <sup>3</sup>	894	3.92%
91m <sup>3</sup> ～100m <sup>3</sup>	21	0.09%		9m <sup>3</sup>	907	3.98%
101m <sup>3</sup> ～	156	0.68%		10m <sup>3</sup>	848	3.72%
合計	22,802	100.00%	合計	9,719	42.62%	

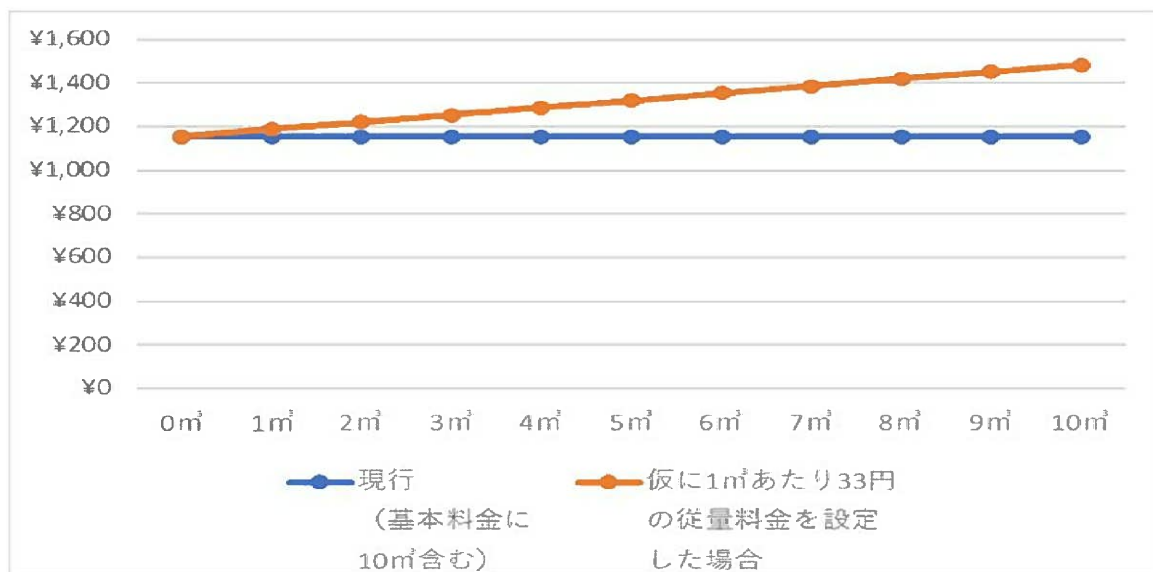
※ 全体の約42%は基本料金（1,155円）のみである。

### 3 改善策

- ① 基本料金の基本水量を廃止し、10<sup>m</sup>以下で従量料金を設定する。

10<sup>m</sup>以下で従量料金を設定した場合の水道料金  
(水道メーター口径が20mm以下の場合)

使用水量 <sup>m</sup>	現行 (基本料金に 10 <sup>m</sup> 含む)	仮に1 <sup>m</sup> あたり33円 の従量料金を設定 した場合	差額
0 <sup>m</sup>	¥1,155	¥1,155	¥0
1 <sup>m</sup>	¥1,155	¥1,188	¥33
2 <sup>m</sup>	¥1,155	¥1,221	¥66
3 <sup>m</sup>	¥1,155	¥1,254	¥99
4 <sup>m</sup>	¥1,155	¥1,287	¥132
5 <sup>m</sup>	¥1,155	¥1,320	¥165
6 <sup>m</sup>	¥1,155	¥1,353	¥198
7 <sup>m</sup>	¥1,155	¥1,386	¥231
8 <sup>m</sup>	¥1,155	¥1,419	¥264
9 <sup>m</sup>	¥1,155	¥1,452	¥297
10 <sup>m</sup>	¥1,155	¥1,485	¥330



## 水道料金改定の方向性についてのまとめ

- (1) 今回の水道料金平均改定率は15%程度のアップがベスト。
- (2) 水道料金改定の時期は令和4年度には必要。
- (3) 基本料金体系を水道メーターの口径別料金に変更。
- (4) 基本料金にある基本水量（10m<sup>3</sup>）を廃止。
- (5) 水道料金のあり方を概ね5年毎に見直し。

