

# インフルエンザ予防接種ができる指定医療機関一覧

     …高齢者と子どもが対象
      …高齢者のみ対象
      …子どものみ対象

No.	医療機関名	所在地	電話番号	接種可能な年齢(※) 空欄は対象者全て接種可能
1	あだち内科胃腸科クリニック	本井手1558-95	☎65-8500	
2	荒尾駅前クリニック	大正町1丁目2-3 高森ビル4階	☎64-1895	
3	荒尾クリニック	荒尾600-3	☎63-1166	3歳以上
4	荒尾こころの郷病院	荒尾1992	☎62-0657	高齢者のみ
5	荒尾市民病院	荒尾2600	☎63-1115	
6	荒尾中央病院	増永1544-1	☎64-1333	高齢者のみ
7	荒尾脳神経外科医院	川登1921	☎65-6030	3歳以上
8	伊藤医院	四ツ山町3丁目5-2	☎62-0405	小学生以上
9	上杉整形外科	荒尾789-4	☎62-0885	高齢者のみ
10	牛島内科医院	一部904-1	☎64-2361	3歳以上
11	有働病院	万田475-1	☎62-1138	高齢者のみ
12	江崎耳鼻咽喉科クリニック	荒尾2018-1	☎62-5533	3歳以上
13	くるみクリニック	荒尾813-1	☎62-1273	
14	こどもクリニック友枝	荒尾4160-256	☎65-8181	
15	さかた耳鼻咽喉科クリニック	緑ヶ丘2丁目4-1	☎69-3310	
16	佐藤眼科・内科	荒尾4160-270	☎65-5900	高齢者のみ
17	新生翠病院	増永2620	☎62-0525	3歳以上
18	関整形外科	荒尾172	☎64-0237	高齢者のみ
19	高橋医院	野原115-1	☎68-0035	高齢者のみ
20	高橋整形外科医院	原万田815-2	☎64-1311	高齢者のみ
21	多田隈整形外科医院	宮内出目691	☎62-0813	小学生以上
22	田中良医院	平山2268-5	☎66-0666	3歳以上
23	田宮医院	大島町3丁目4-44	☎62-0017	
24	田宮泌尿器科クリニック	荒尾字上川後田4160-271	☎65-8330	高齢者のみ
25	西整形外科医院	蔵満1859-1	☎68-2511	高齢者のみ
26	西原クリニック	西原町1丁目4-24	☎62-0622	中学生以上
27	西良文医院	川登大谷2050-8	☎66-2321	高齢者のみ
28	ひらやま医院	増永2737-3	☎62-0665	中学生以上
29	藤枝医院	蔵満1884-1	☎68-3232	中学生以上
30	ふじさわクリニック	四ツ山町3丁目6-3	☎64-2238	中学生以上
31	ふれあいクリニック	川登1761-24	☎68-6565	中学生以上
32	まつおレディースクリニック	荒尾4160-257	☎66-3110	
33	松山医院	原万田462	☎62-0418	
34	緑ヶ丘クリニック	緑ヶ丘2丁目4-3	☎64-8007	高齢者のみ
35	みどり皮ふ科クリニック	荒尾4160-273	☎65-5611	高齢者のみ
36	南整形外科医院	荒尾4544-25	☎64-2302	高齢者のみ
37	本里内科	宮内724-1	☎64-0556	3歳以上
38	山田クリニック	東屋形2丁目14-9	☎62-7722	
39	吉田整形外科クリニック	牛水670-6	☎62-6200	中学生以上
40	四ツ山クリニック	四ツ山町3丁目1-4	☎62-0407	3歳以上
41	くどう小児科クリニック	東屋形4丁目2-1	☎64-5511	

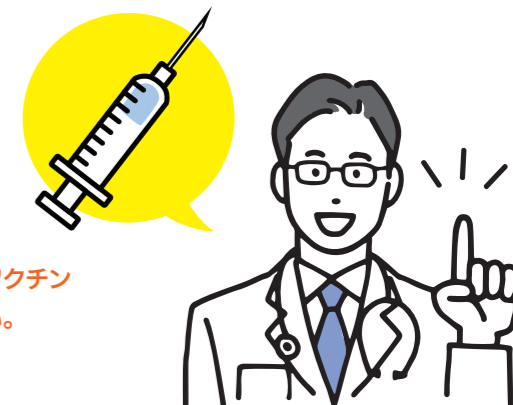


## 10月から高齢者と子どものインフルエンザ予防接種の助成を開始

冬場に流行するインフルエンザは、一般的な風邪に比べて感染力が強く、症状が重くなるのが特徴です。ワクチンの接種により、接種後2週間から約5カ月の間、免疫が持続します。インフルエンザが流行する時期に備え、**12月中旬**までに接種を済ませましょう。日頃の手洗い、うがい等感染予防対策と合わせて、ワクチン接種で冬を健康に過ごしましょう。

問 **すこやか未来課 保健センター** ☎63-1153

**!** インフルエンザの予防接種を受ける際には、**新型コロナウイルスワクチン**接種の前後2週間は間隔を空ける必要があります。ご注意ください。



### 子どものインフルエンザ予防接種

**期 助成期間** 令和3年10月1日～令和4年1月31日

**場 接種場所** 15ページの表に掲載  
※医療機関によっては接種できる年齢が限られています。事前に指定医療機関一覧をご確認ください。

**対 対象者・接種回数**  
①生後6カ月から小学校6年生まで：2回  
(平成21年4月2日以降に生まれた人で、接種日当日に生後6カ月以上の人)  
②中学1年生から18歳以下：1回  
(平成15年4月2日～平成21年4月1日生まれの人)

**持** 母子健康手帳  
**備 助成金額** 1回の接種につき、上限2,000円  
※2,000円を超えた場合は自己負担となります。  
**助成方法** 医療機関で必要書類を記入し、医療機関窓口で助成額を差し引いた金額をお支払いください。

#### 指定医療機関以外での接種を希望される場合

接種後に助成金の申請手続きをすることができます。領収証(接種日、接種を受けた人、接種料金、インフルエンザ予防接種代の旨が記載してあるもの)、母子健康手帳又は保険証(接種を受けた人の生年月日が確認できるもの)、通帳の写し(助成金の振込先)をお持ちになって、すこやか未来課へお越しください。申請期間は接種後1年間です。※領収証にインフルエンザ予防接種代などの旨が記載されていない場合、一旦返却させていただきます。ご理解とご協力をお願いいたします。



### 高齢者のインフルエンザ予防接種

**期 接種期間** 令和3年10月1日～令和3年12月31日

**場 接種場所** 15ページの表に掲載  
**対** ①荒尾市に住民票を有する接種当日65歳以上の人  
②荒尾市に住民票を有する60歳以上64歳の身体障害者手帳1級の交付を受けている人で、心臓や腎臓、呼吸器の機能に日常生活が極度に制限される程度の障がいがある人または、ヒト免疫不全ウイルスにより、免疫の機能に日常生活がほとんど不可能な程度の障がいがある人。

**料 自己負担額** 1,000円  
※生活保護世帯の人は、保護証明書の提出により無料  
**備 接種回数** 1回

**持** ・住所、氏名、生年月日が確認できる健康保険証や介護保険証  
・対象者②にあてはまる人は身体障害者手帳  
・生活保護世帯の人は、市役所福祉課で発行される保護証明書

※大牟田市・みやま市にも委託医療機関があります。詳しくは市ホームページをご覧ください。すこやか未来課にお問い合わせください。  
※荒尾市・大牟田市・みやま市の一部委託医療機関以外で接種を希望される場合は、事前に手続きが必要です。

ラジオからあらおのNOW!をお届けしています!

荒尾市在住の  
パーソナリティ

わたなべ  
渡辺よしみ  
おはようTANTO  
木・金曜日 担当

はら  
原えいじ  
さんせつとTANTO  
火・木曜日 担当

荒尾市では、地域のコミュニティ放送局「FMたんたん」で、暮らしに役立つ情報や防災情報、荒尾市の魅力など、色んな「あらおのNOW!」を放送しています。あらおを、「もっと身近に、もっと分かりやすく、もっと楽しく」をコンセプトに、「広報あらお」とも連動させた内容をお届けしています。ぜひ、お聴きください!

FMたんたんの水曜日は「あらお」が盛りだくさん!

荒尾市のことを  
もっと知ろう!



新番組

■教えて! 荒尾市

毎週水曜10時15分～(10分間)  
荒尾市役所の担当者などが、各部署の取り組みやお知らせをインタビュー形式で紹介しています。

■広報あらお たんと版

毎週水曜11時～/14時30分～(各20分間)  
広報あらおの記事を抜粋して、分かりやすく読み上げています。

■行政情報PickUp!

毎週水曜20時～/24時～/翌3時～(各1時間)  
「教えて! 荒尾市」と「広報あらお たんと版」をまとめて再放送。

■広報あらお たんと版Plus! 第1水曜14時～(30分間)

広報あらおの取材の様子を織り交ぜながら、「特集」や「学校自慢」、「いきいき企業」などを、さらに「紙面プラスα」の内容で楽しくお届けします。  
【再放送】同日19時30分～/  
放送日後の日曜18時～(各30分間)



私が  
広報あらおの  
取材の様子などを  
紹介します!

はら 原えいじ

災害への備えは?

防災インフォメーション  
荒尾市編

荒尾市民が災害に備えるポイントを  
防災安全課から日替わりで発信!

月～金曜  
14時55分～  
(5分間)



地元高校生の番組!

有高生のアリ☆ラジ

第2木曜  
19時～  
(15分間)



岱志高校青春EATS

第3木曜  
19時～  
(15分間)



そのほか、地域情報を毎日生放送! ぐらしの情報や地域のイベント、お天気や交通情報などを毎日チェック!

ワイド番組

日替わりで個性豊かなパーソナリティが  
にぎやかにお届けしています♪

■7時～10時  
おはようTANTO

■12時～14時  
お昼ときTANTO

■17時～19時  
さんせつとTANTO

FMたんたん聴取方法

ラジオで聴く

ラジオ機器の周波数を  
下記に合わせてください。  
周波数:79.3MHz

スマートフォンで聴く

右の二次元コード  
からアプリを  
ダウンロードして  
ください。

パソコンで聴く

パソコンのブラウザで、専用  
サイトにアクセスしてください。  
<https://fmplapla.com/fmtanto/>

YouTube

不定期にライブ  
配信や動画配信  
を行っています!  
チャンネル名:FMたんたん

番組に関するお問い合わせ:FMたんたん ☎0944-55-7930

+ Health

保健・健康

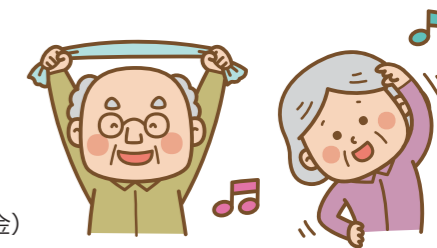


健康づくり推進員大募集中!

健康づくり推進員は、介護予防を目的に体力アップ体操を実施しています。現在は22人で活動中です。400人を超える参加者(平均年齢79歳)が、楽しく体操をしています。ご興味のある人、一緒に活動しませんか?

対 おおむね65歳以下で市内に住む  
健康や運動に関心のある人、週に2回ほど活動できる人

- 定 5人程度
- 期 10月22日(金)
- 料 無料
- 申 下記問い合わせ先へ電話にてご連絡ください。
- 問 荒尾市健康づくり推進員協議会事務局  
(荒尾市保健センター内) ☎63-1133



荒尾市国民健康保険訪問健康相談事業を実施します

荒尾市国民健康保険加入者で受診状況などから対象となった人へ、訪問健康相談のお知らせを9月下旬より順次お送りしています。ご家庭でのより良い生活支援のため、健康づくり、療養のしかた、医療機関や福祉サービスの利用方法などについて委託先の保健師などから情報提供やアドバイスをいたします。費用のご負担はなく、個人情報保護も万全の注意を払いますので、お気軽にご相談ください。

■訪問期間/10月上旬～11月

※対象者にはご案内の文書送付後、委託先の保健師などが訪問させていただきます。※面談から1～2カ月後にご確認のため再度訪問いたします。(11月下旬～翌年1月ごろの予定)

- 委託先/株式会社 日本医事保険教育協会  
(プライバシーマーク取得事業者)  
本社:熊本市中央区幸島町3番20号  
保健指導センター ☎0120-205-336(通話無料)
- 問 保険介護課 国保年金係 ☎63-1327

+ Hospital News

市民を愛する 市民に愛される 病院へ

荒尾市民病院からのお知らせ

荒尾市民病院から皆さんへ、さまざまな医療に関する情報をお届けします。

荒尾市民病院  
☎63-1115

しきゅうけいがん  
コロナワクチンも大事! 子宮頸癌ワクチンも大事!  
～小児科外来でワクチン接種できます～

子宮頸癌は、国内で年間約10,000人が発症し、年間約2,700人が死亡していると推定されています。子宮頸癌の原因はヒトパピローマウイルス(HPV)感染です。人にとって特殊なウイルスではなく、多くの人が感染し、その一部が子宮頸癌を発症しますが、ワクチンでHPV感染を防ぐことができます!セクシャルデビューする前の年齢層に接種することが各国において推奨されています。しかし、副反応として「ワクチンとの因果関係を否定できない持続的な疼痛」がワクチン接種後にみられたことから、積極的な推奨がされず接種が伸び悩んでいる現状です。

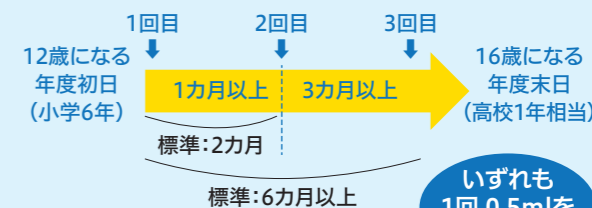
WHOや日本の医学会では「女性を「がん」から守るために必要なワクチン」として位置づけています。接種対象年齢の小学6年生から高校1年生の女の子さんの保護者は、ぜひご検討ください。

たていし ゆうこ  
外来看護師長 立石 祐子

当院では、小児科外来で随時電話予約受け付けています。午後からの接種もできますので、下校後でも接種が可能です。下記は標準的な接種スケジュールです。予約お待ちしております。

■4価ワクチンの場合

1カ月以上あけて2回目、2回目から3カ月以上あけて1回



※標準的な接種間隔:  
2カ月あけて2回目、1回目から6カ月以上あけて1回  
標準:13歳になる年度初日から末日(中学1年)