

令和3年6月25日
企画振興部統計調査課

令和2年国勢調査による「熊本県人口(速報値)」の概要

令和2年10月1日現在の「熊本県人口(速報値)」の概要は次のとおりです。
なお、確定値は、令和3年11月公表予定です。

熊本県の令和2年10月1日現在の人口・世帯数	
総人口	1,739,211 人
うち男	822,599 人
うち女	916,612 人
世帯数	718,364 世帯

1 熊本県の人口 -総人口は引き続き減少-

令和2年国勢調査による令和2年10月1日現在の人口は1,739,211人で、平成27年国勢調査(1,786,170人)に比べて46,959人少なくなっている(△2.63%)。全国順位は、前回同様、多い方から23番目となっている。

2 市町村別人口 -41市町村が人口減少、熊本市近郊の市町は人口増-

- ・市町村別の人口は、熊本市が738,744人(県全体に占める割合 42.48%)と県人口の4割以上を占め、次いで八代市123,146人(同7.08%)、天草市75,826人(同4.36%)となっている。
- ・平成27年の調査に比べ人口数が増加したのは、合志市(3,459人増)、菊陽町(2,392人増)、大津町(1,760人増)、嘉島町(499人増)など4市町で、他の41市町村は減少となっている。
- ・人口増減率をみると、最も増加率が高いのは、合志市(5.93%)、次いで菊陽町(5.84%)、嘉島町(5.51%)、大津町(5.26%)の順となっており、熊本市近郊の市町で人口増加が目立っている。
- ・一方、最も減少率が大きいのは、球磨村(△34.07%、全国市町村で1位)、次いで南阿蘇村(△14.43%)、五木村(△11.66%)、芦北町(△11.17%)の順となっている。
- ・熊本市の人口については、国勢調査開始以来、初めての減少となった。

3 世帯 -1世帯当たりの人員は 2.42人-

- ・世帯数は、718,364世帯で平成 27 年国勢調査(704,730世帯)に比べると、13,634 世帯(1.93%)増加している。
- ・1世帯当たりの人員は 2.42 人で、平成 27 年国勢調査(2.53 人)に比べ、0.11人少なくなっている。

4 男女別人口 -引き続き高い女性の割合-

人口を男女別にみると、男性が822,599人、女性が916,612人で、女性が94,013人多く、人口性比(女性100人に対する男性の数)は89.74となっており、平成 27 年(88.99)に比べ0.75ポイント上昇したが、女性の割合が高い傾向が続いている。

[参考]全国の状況

人口	1億2622万人7千人(前回比86万8千人減少、△0.7%)
世帯数	5572万世帯(前回比227万1千世帯増加、4.2%)
人口性比	94.6(前回94.8)

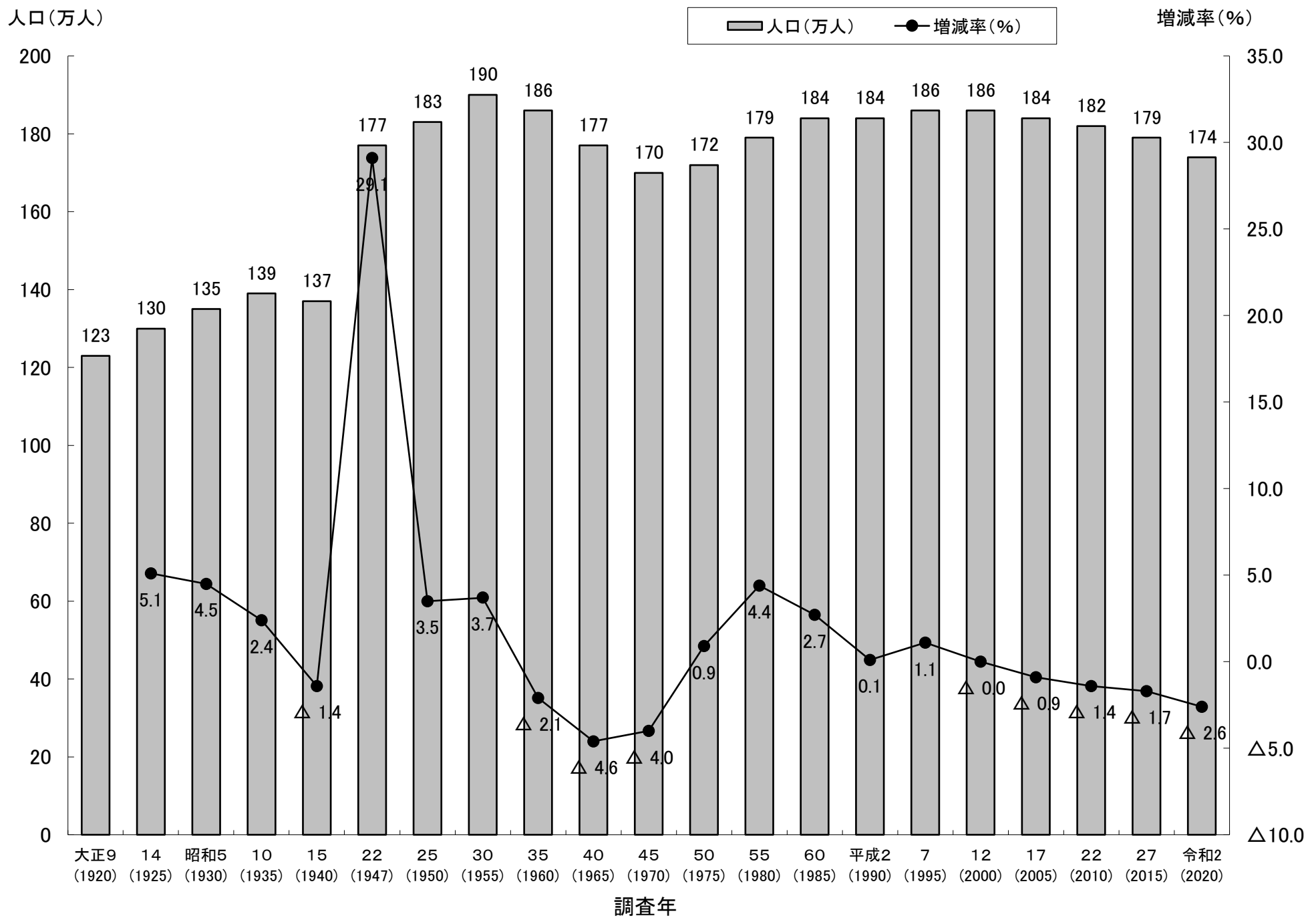
熊本県の人口及び世帯数の推移

国勢調査調査年		世帯数 (世帯)	人口			前回調査に対する増減			1世帯当たり 人員 (人)
(和暦)	(西暦)		総数 (人)	男 (人)	女 (人)	世帯数増減数 (世帯)	人口増減数 (人)	人口増減率 (%)	
大正9	1920年	238,696	1,233,233	602,389	630,844				5.17
大正14	1925年	249,642	1,296,086	637,753	658,333	10,946	62,853	5.10	5.19
昭和5	1930年	256,258	1,353,993	664,106	689,887	6,616	57,907	4.47	5.28
昭和10	1935年	261,520	1,387,054	680,409	706,645	5,262	33,061	2.44	5.30
昭和15	1940年	256,229	1,368,179	666,886	701,293	△ 5,291	△ 18,875	△ 1.36	5.34
昭和22	1947年	348,273	1,765,726	847,938	917,788	92,044	397,547	29.06	5.07
昭和25	1950年	351,093	1,827,582	882,420	945,162	2,820	61,856	3.50	5.21
昭和30	1955年	362,477	1,895,663	917,171	978,492	11,384	68,081	3.73	5.23
昭和35	1960年	388,274	1,856,192	887,038	969,154	25,797	△ 39,471	△ 2.08	4.78
昭和40	1965年	409,603	1,770,736	838,584	932,152	21,329	△ 85,456	△ 4.60	4.32
昭和45	1970年	436,469	1,700,229	798,152	902,077	26,866	△ 70,507	△ 3.98	3.90
昭和50	1975年	473,421	1,715,273	809,998	905,275	36,952	15,044	0.88	3.62
昭和55	1980年	525,564	1,790,327	850,831	939,496	52,143	75,054	4.38	3.41
昭和60	1985年	553,963	1,837,747	872,932	964,815	28,399	47,420	2.65	3.32
平成2	1990年	578,862	1,840,326	869,441	970,885	24,899	2,579	0.14	3.18
平成7	1995年	618,211	1,859,793	879,873	979,920	39,349	19,467	1.06	3.01
平成12	2000年	647,216	1,859,344	878,145	981,199	29,005	△ 449	△ 0.02	2.87
平成17	2005年	667,533	1,842,233	866,916	975,317	20,317	△ 17,111	△ 0.92	2.76
平成22	2010年	688,234	1,817,426	853,514	963,912	20,701	△ 24,807	△ 1.35	2.64
平成27	2015年	704,730	1,786,170	841,046	945,124	16,496	△ 31,256	△ 1.72	2.53
令和2	2020年	718,364	1,739,211	822,599	916,612	13,634	△ 46,959	△ 2.63	2.42

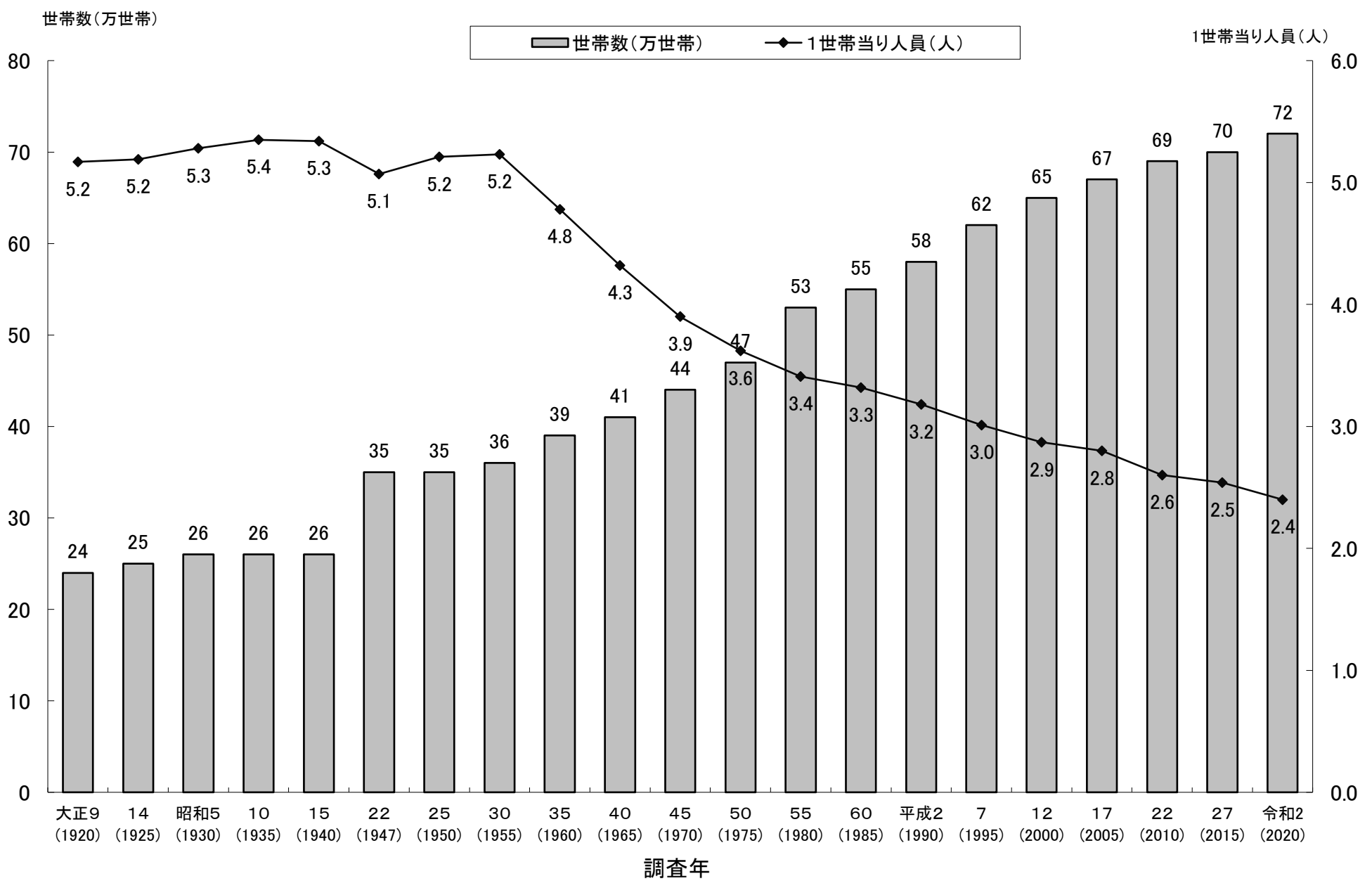
1)1980年(昭和55年)の世帯数大幅増は、会社等の寮等に居住する単身者を1人1世帯とするようにしたため

2)2020年(令和2年)は、令和2年国勢調査速報値、その他の年は確報値である

熊本県の人口及び人口増減率の推移



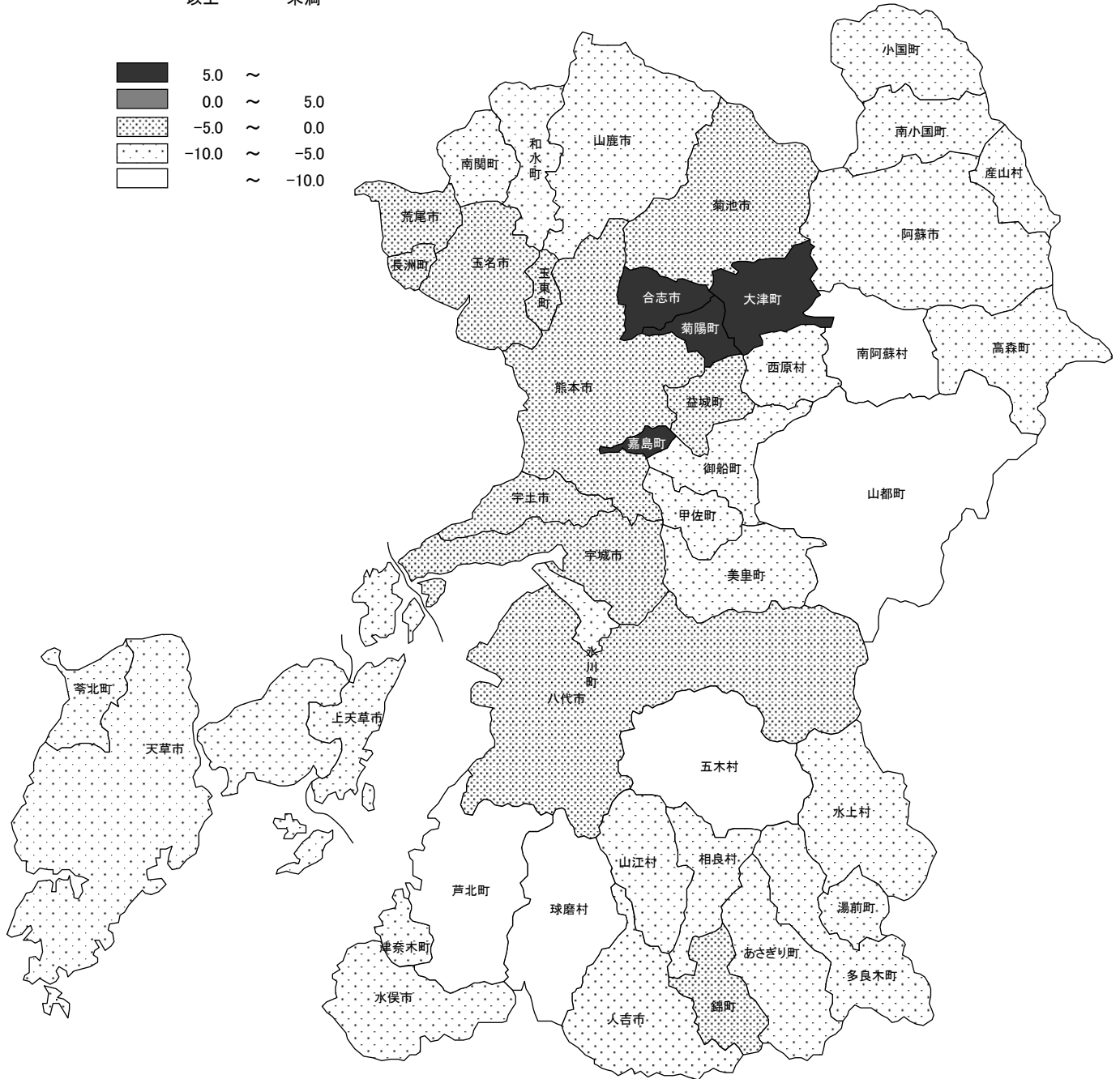
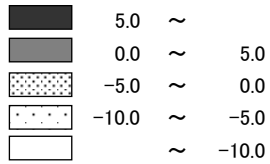
熊本県の世帯数及び1世帯当り人員の推移



市町村別人口増減率（平成27年調査との比較）

増減率(%)

以上 未満



令和2年国勢調査熊本県人口(速報値)

熊本県企画振興部統計調査課

○県内市町村別人口

	令和2年 人口総数	平成27年 人口総数	平成27年～令和2年の増減		増減率順位 (降順)
			実数	率	
全国	126,226,568	127,094,745	▲ 868,177	▲ 0.7%	-
熊本県	1,739,211	1,786,170	▲ 46,959	▲ 2.6%	-
熊本市	738,744	740,822	▲ 2,078	▲ 0.3%	5
八代市	123,146	127,472	▲ 4,326	▲ 3.4%	9
人吉市	31,334	33,880	▲ 2,546	▲ 7.5%	25
荒尾市	50,878	53,407	▲ 2,529	▲ 4.7%	15
水俣市	23,580	25,411	▲ 1,831	▲ 7.2%	22
玉名市	64,367	66,782	▲ 2,415	▲ 3.6%	11
山鹿市	49,082	52,264	▲ 3,182	▲ 6.1%	21
菊池市	46,473	48,167	▲ 1,694	▲ 3.5%	10
宇土市	36,192	37,026	▲ 834	▲ 2.3%	6
上天草市	24,584	27,006	▲ 2,422	▲ 9.0%	38
宇城市	57,075	59,756	▲ 2,681	▲ 4.5%	14
阿蘇市	24,966	27,018	▲ 2,052	▲ 7.6%	26
天草市	75,826	82,739	▲ 6,913	▲ 8.4%	32
合志市	61,829	58,370	3,459	5.9%	1
美里町	9,406	10,333	▲ 927	▲ 9.0%	39
玉東町	5,047	5,265	▲ 218	▲ 4.1%	12
南関町	8,968	9,786	▲ 818	▲ 8.4%	33
長洲町	15,383	15,889	▲ 506	▲ 3.2%	7
和水町	9,347	10,191	▲ 844	▲ 8.3%	30
大津町	35,212	33,452	1,760	5.3%	4
菊陽町	43,376	40,984	2,392	5.8%	2
南小国町	3,737	4,048	▲ 311	▲ 7.7%	27
小国町	6,599	7,187	▲ 588	▲ 8.2%	29
産山村	1,384	1,510	▲ 126	▲ 8.3%	31
高森町	5,787	6,325	▲ 538	▲ 8.5%	35
西原村	6,430	6,802	▲ 372	▲ 5.5%	20
南阿蘇村	9,843	11,503	▲ 1,660	▲ 14.4%	44
御船町	16,314	17,237	▲ 923	▲ 5.4%	17
嘉島町	9,553	9,054	499	5.5%	3
益城町	32,529	33,611	▲ 1,082	▲ 3.2%	8
甲佐町	10,139	10,717	▲ 578	▲ 5.4%	18
山都町	13,521	15,149	▲ 1,628	▲ 10.7%	41
氷川町	11,101	11,994	▲ 893	▲ 7.4%	24
芦北町	15,688	17,661	▲ 1,973	▲ 11.2%	42
津奈木町	4,255	4,673	▲ 418	▲ 8.9%	37
錦町	10,292	10,766	▲ 474	▲ 4.4%	13
多良木町	9,082	9,791	▲ 709	▲ 7.2%	23
湯前町	3,627	3,985	▲ 358	▲ 9.0%	40
水上村	2,033	2,232	▲ 199	▲ 8.9%	36
相良村	4,103	4,468	▲ 365	▲ 8.2%	28
五木村	932	1,055	▲ 123	▲ 11.7%	43
山江村	3,239	3,422	▲ 183	▲ 5.3%	16
球磨村	2,438	3,698	▲ 1,260	▲ 34.1%	45
あさぎり町	14,685	15,523	▲ 838	▲ 5.4%	19
苓北町	7,085	7,739	▲ 654	▲ 8.5%	34

○県内市町村別世帯数

	令和2年 世帯数	平成27年 世帯数	平成27年～令和2年の増減		増減率順位 (降順)
			実数	率	
全国	55,719,562	53,448,685	2,270,877	4.2%	-
熊本県	718,364	704,730	13,634	1.9%	-
熊本市	326,737	315,456	11,281	3.6%	7
八代市	49,052	47,972	1,080	2.3%	10
人吉市	13,262	13,849	▲ 587	▲ 4.2%	34
荒尾市	20,756	20,910	▲ 154	▲ 0.7%	19
水俣市	10,115	10,639	▲ 524	▲ 4.9%	37
玉名市	25,255	24,474	781	3.2%	8
山鹿市	19,074	19,145	▲ 71	▲ 0.4%	17
菊池市	17,576	16,949	627	3.7%	6
宇土市	13,475	13,285	190	1.4%	12
上天草市	10,016	10,477	▲ 461	▲ 4.4%	36
宇城市	21,524	21,432	92	0.4%	15
阿蘇市	9,970	10,078	▲ 108	▲ 1.1%	21
天草市	31,855	33,224	▲ 1,369	▲ 4.1%	33
合志市	22,255	20,560	1,695	8.2%	4
美里町	3,433	3,611	▲ 178	▲ 4.9%	38
玉東町	1,813	1,825	▲ 12	▲ 0.7%	18
南関町	3,414	3,560	▲ 146	▲ 4.1%	32
長洲町	6,433	6,139	294	4.8%	5
和水町	3,415	3,512	▲ 97	▲ 2.8%	28
大津町	14,147	12,705	1,442	11.3%	2
菊陽町	17,779	15,950	1,829	11.5%	1
南小国町	1,601	1,642	▲ 41	▲ 2.5%	26
小国町	2,665	2,805	▲ 140	▲ 5.0%	39
産山村	516	526	▲ 10	▲ 1.9%	23
高森町	2,393	2,463	▲ 70	▲ 2.8%	29
西原村	2,348	2,341	7	0.3%	16
南阿蘇村	4,029	4,676	▲ 647	▲ 13.8%	44
御船町	6,192	6,317	▲ 125	▲ 2.0%	24
嘉島町	3,476	3,170	306	9.7%	3
益城町	11,728	11,477	251	2.2%	11
甲佐町	3,671	3,710	▲ 39	▲ 1.1%	20
山都町	5,269	5,594	▲ 325	▲ 5.8%	41
氷川町	3,932	3,878	54	1.4%	13
芦北町	5,997	6,481	▲ 484	▲ 7.5%	42
津奈木町	1,687	1,744	▲ 57	▲ 3.3%	30
錦町	3,729	3,641	88	2.4%	9
多良木町	3,445	3,537	▲ 92	▲ 2.6%	27
湯前町	1,401	1,479	▲ 78	▲ 5.3%	40
水上村	787	822	▲ 35	▲ 4.3%	35
相良村	1,473	1,504	▲ 31	▲ 2.1%	25
五木村	424	461	▲ 37	▲ 8.0%	43
山江村	1,131	1,149	▲ 18	▲ 1.6%	22
球磨村	980	1,368	▲ 388	▲ 28.4%	45
あさぎり町	5,348	5,298	50	0.9%	14
苓北町	2,786	2,895	▲ 109	▲ 3.8%	31