

市民アンケート調査結果概要【速報版】

資料2

項目	内容
調査目的	未就学・小学生のお子さんを持つ保護者の方を対象に、市民の健康づくりや福祉、子育てに関する支援機能を集積させた「保健・福祉・子育て支援施設（仮称）」の整備に向けて、利用者にあたる子育て世代のニーズを把握することを目的とする
調査対象	荒尾市の子育て世代
配布・回収方法	市内の小学校・幼稚園・保育園にアンケートフォームのリンクが書かれた紙面を送付し、そのリンクから保護者の皆さんにネット上で回答してもらう。
配布数/回答数	・配布数：小学校 2688通、幼稚園、保育園 1863通 合計 4551通 ・回答数：540票（回答率 11.9%） ※2021/6/14 19:00時点

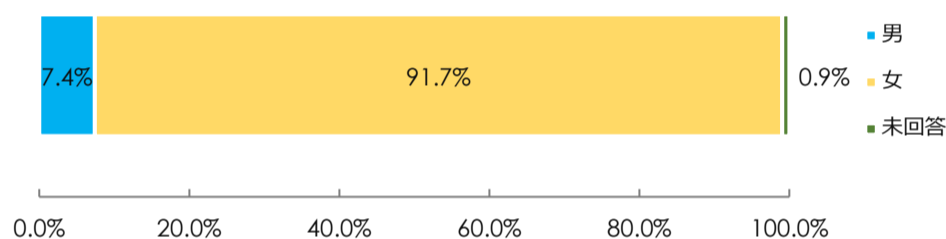
項目	細目	備考
1.基本情報	性別	
	年齢	
	居住地	
	家族構成	
	子どもの年齢	
2.保福子施設に関する質問	遊び場スペースの機能について	上位三つまで
	遊び場で重視することについて	上位三つまで
	保護者の過ごし方について	単一回答
	健康づくりの機能について	上位三つまで
	健康管理のサービスについて	複数回答
	託児機能の利用意向について	単一回答
	保福子施設による新しい価値の重要性について	3項目それぞれ単一回答
	保福子施設に期待することについて	複数回答

① 性別を教えてください。

「女性」が91.7%と最も多く、「男性」は7.4%である。「未回答」は0.9%。

	選択肢	回答数	割合
1	男	40	7.4%
2	女	495	91.7%
3	未回答	5	0.9%
	計	540	100.0%

無回答
回答対象者数 540

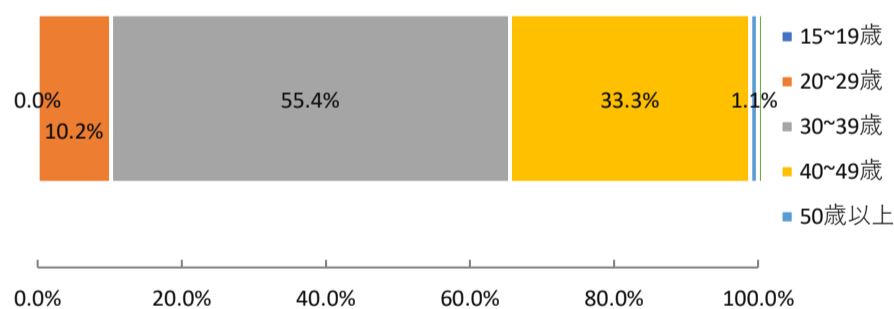


② 年齢を教えてください

「30~39歳」が55.4%と最も多く、次いで「40~49歳」が33.3%、「20~29歳」が10.2%となっている。

	選択肢	回答数	割合
1	15~19歳	0	0.0%
2	20~29歳	55	10.2%
3	30~39歳	299	55.4%
4	40~49歳	180	33.3%
5	50歳以上	6	1.1%
	計	540	100.0%

無回答 0
回答対象者数 540



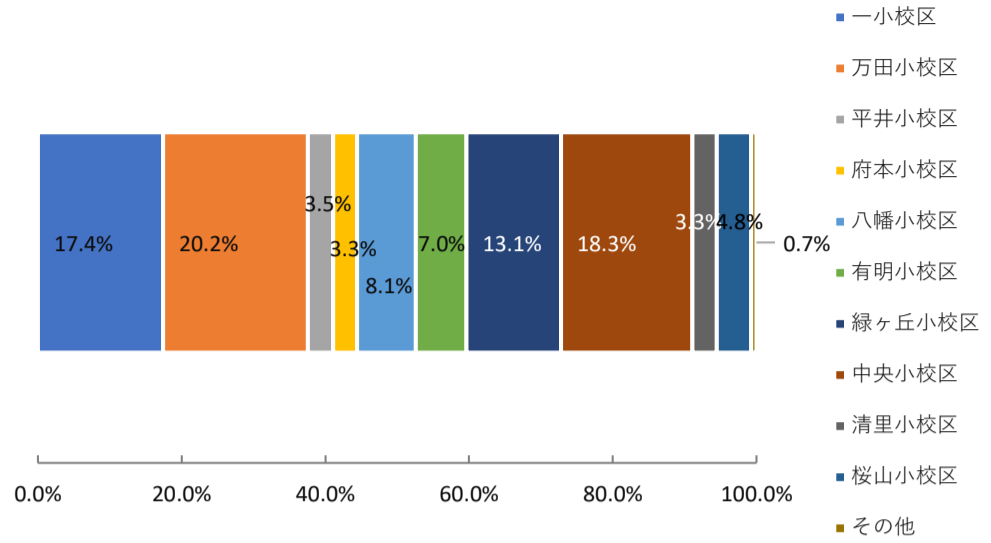
③ お住まいを教えてください

「万田小校区」が20.2%と最も多く、次いで「中央小校区」が18.3%、「一小校区」が17.4%となっている。

	選択肢	回答数	割合
1	一小校区	94	17.4%
2	万田小校区	109	20.2%
3	平井小校区	19	3.5%
4	府本小校区	18	3.3%
5	八幡小校区	44	8.1%
6	有明小校区	38	7.0%
7	緑ヶ丘小校区	71	13.1%
8	中央小校区	99	18.3%
9	清里小校区	18	3.3%
10	桜山小校区	26	4.8%
11	その他	4	0.7%
	計	540	100.0%

無回答 0

回答対象者数 540



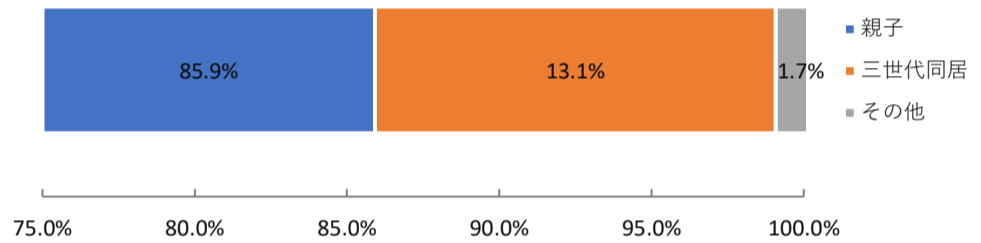
④ 家族構成を教えてください

「親子」が85.9%と最も多く、次いで「三世同居」が13.1%となっている。

	選択肢	回答数	割合
1	親子	464	85.9%
2	三世同居	71	13.1%
3	その他	9	1.7%
	計	544	

無回答

回答対象者数 540



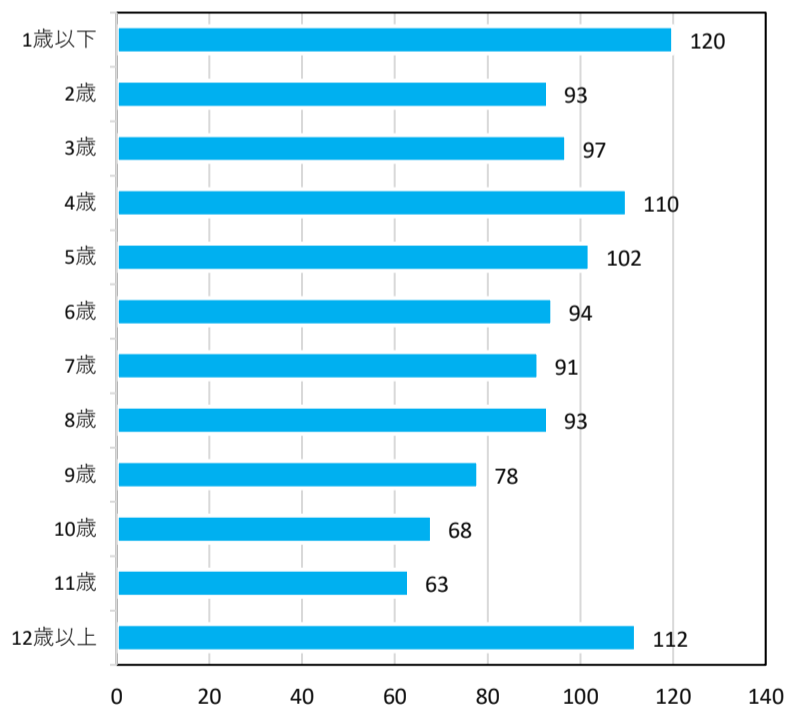
⑤ ご家庭に子どもがいる場合、お子さんの年齢について教えてください

「1歳以下」が22.2%で最も多く、次いで「12歳以上」が20.7%となっている。

	選択肢	回答数	割合
1	1歳以下	120	22.2%
2	2歳	93	17.2%
3	3歳	97	18.0%
4	4歳	110	20.4%
5	5歳	102	18.9%
6	6歳	94	17.4%
7	7歳	91	16.9%
8	8歳	93	17.2%
9	9歳	78	14.4%
10	10歳	68	12.6%
11	11歳	63	11.7%
12	12歳以上	112	20.7%
	計	1,121	

無回答

回答対象者数 540



保健・福祉・子育て支援施設(仮称)に関する質問

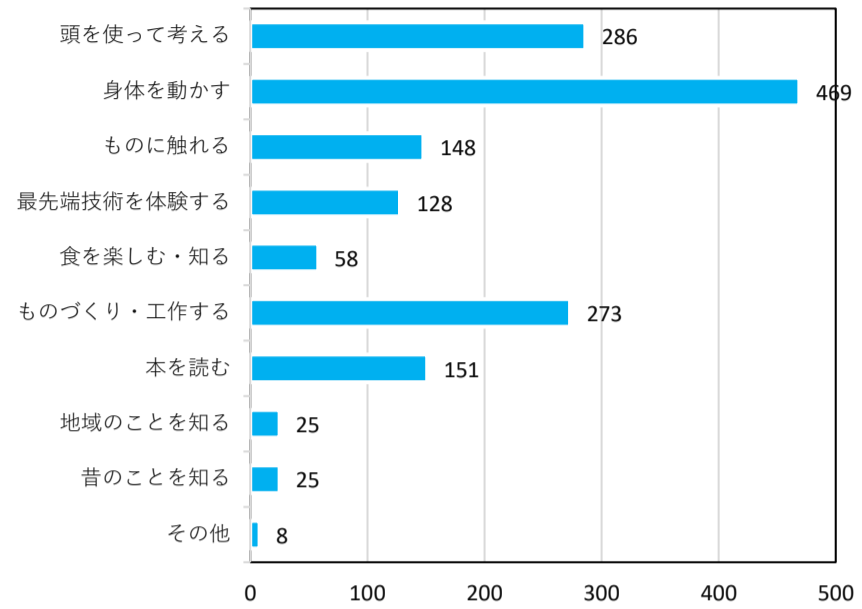
⑥ 本施設では、健診時などにも利用できる屋内の子どもの遊び場の導入を検討しています。

子どもの健康や成長につながる遊びとして、この遊び場にこういったものがあるといいですか？（上位3つに○をつけてください。）

「身体を動かす」が86.9%と最も多く、次いで「頭を使って考える」が53%、「ものづくり・工作する」が50.6%になっている。

	選択肢	回答数	割合
1	頭を使って考える	286	53.0%
2	身体を動かす	469	86.9%
3	ものに触れる	148	27.4%
4	最先端技術を体験する	128	23.7%
5	食を楽しむ・知る	58	10.7%
6	ものづくり・工作する	273	50.6%
7	本を読む	151	28.0%
8	地域のことを知る	25	4.6%
9	昔のことを知る	25	4.6%
10	その他	8	1.5%
	計	1,571	

無回答
回答対象者数 540

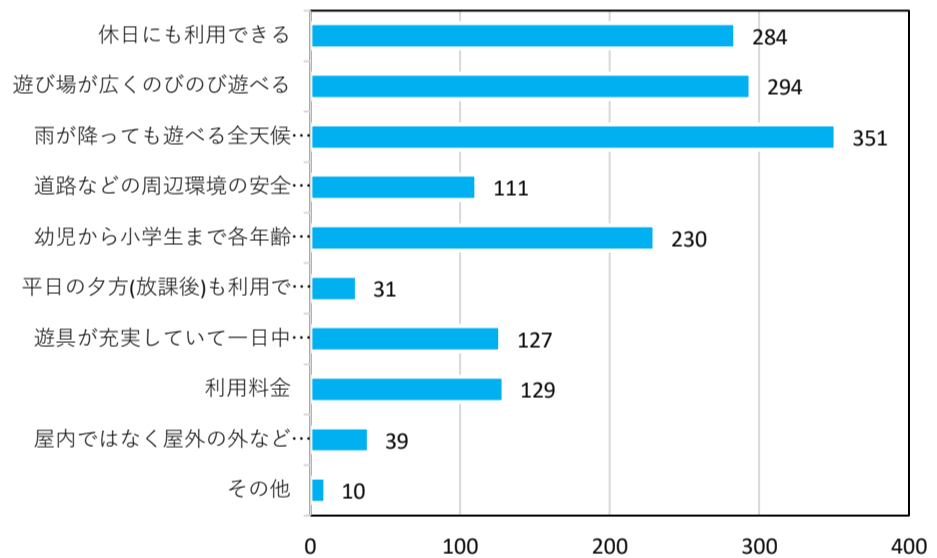


⑦ 遊び場を利用するあたり、重要だと思うことはなんですか？（上位3つに○をつけてください。）

「雨が降っても遊べる全天候型」が65%と最も多く、次いで「遊び場が広くのびのびと遊べる」が54.4%、「休日にも利用できる」が52.6%となっている。

	選択肢	回答数	割合
1	休日にも利用できる	284	52.6%
2	遊び場が広くのびのびと遊べる	294	54.4%
3	雨が降っても遊べる全天候型である	351	65.0%
4	道路などの周辺環境の安全性を気にしなくてよい	111	20.6%
5	幼児から小学生まで各年齢に対応した安全な遊具が設置されている	230	42.6%
6	平日の夕方(放課後)も利用できる	31	5.7%
7	遊具が充実していて一日中飽きずに遊べる	127	23.5%
8	利用料金	129	23.9%
9	屋内ではなく屋外の外などで遊べる	39	7.2%
10	その他	10	1.9%
	計	1,606	

無回答
回答対象者数 540

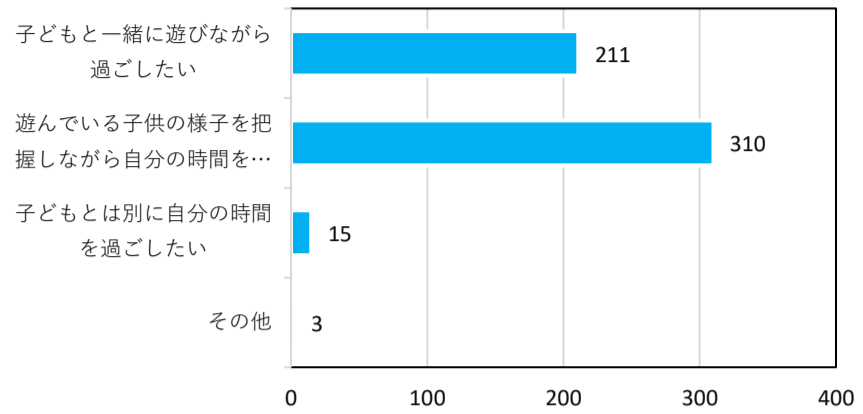


⑧ あなたが、お子さんと子どもの遊び場を利用する際に、どんな過ごし方をしたいですか？

「遊んでいる子供の様子を把握しながら自分の時間を過ごしたい」が57.5%と最も多く、次いで「子どもと一緒に遊びながら過ごしたい」が39.1%、「子どもとは別に自分の時間を過ごしたい」が2.8%となっている。

	選択肢	回答数	割合
1	子どもと一緒に遊びながら過ごしたい	211	39.1%
2	遊んでいる子供の様子を把握しながら自分の時間を過ごしたい	310	57.5%
3	子どもとは別に自分の時間を過ごしたい	15	2.8%
4	その他	3	0.6%
	計	539	

無回答
回答対象者数 539

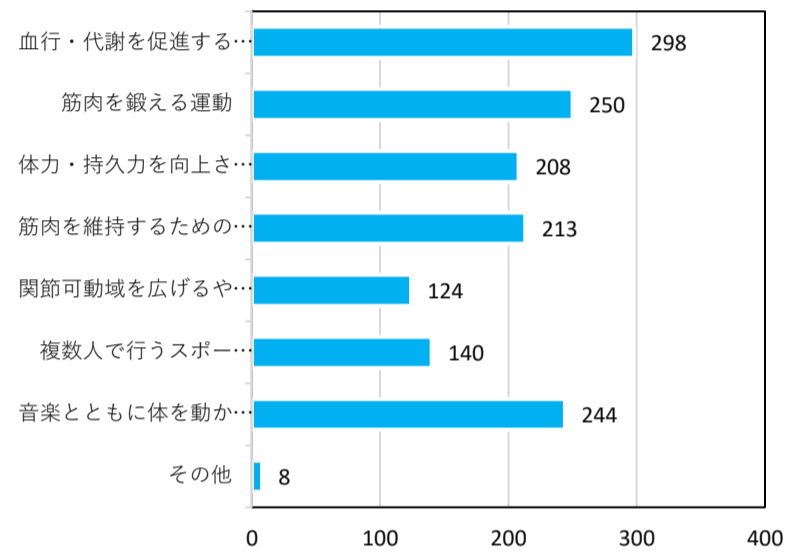


⑨ あなたが、周辺施設にあつたら良いと思う健康づくりの機能はなんですか？（上位3つに○をつけてください。）

「血行・代謝を促進する運動」が55.6%と最も多く、次いで「筋肉を鍛える運動」が46.6%、「音楽とともに体を動かす運動」が45.5%となっている。

	選択肢	回答数	割合
1	血行・代謝を促進する運動	298	55.6%
2	筋肉を鍛える運動	250	46.6%
3	体力・持久力を向上させる長時間の運動	208	38.8%
4	筋肉を維持するための負荷の少ない運動	213	39.7%
5	関節可動域を広げるやさしい運動	124	23.1%
6	複数人で行うスポーツ・競技	140	26.1%
7	音楽とともに体を動かす運動	244	45.5%
8	その他	8	1.5%
	計	1,485	

無回答
回答対象者数 536

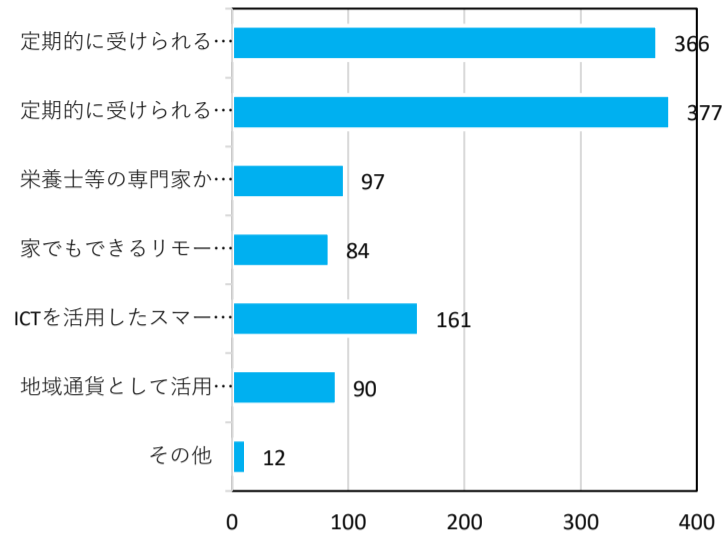


⑩ あなたが、健康管理を行う際に本施設にあつたら良いと思う設備・サービスはどれですか？（複数回答可）

「定期的に受けられる子どもの健康診断」が69.8%と最も多く、次いで「定期的に受けられる成人の健康診断」が67.8%、「ICTを活用したスマートフォンと連動する健康状態の把握・管理」が29.8%となっている。

	選択肢	回答数	割合
1	定期的に受けられる成人の健康診断	366	67.8%
2	定期的に受けられる子どもの健康診断	377	69.8%
3	栄養士等の専門家から直接健康に関する指導を受けられる環境	97	18.0%
4	家でもできるリモートでの健康(料理)教室	84	15.6%
5	ICTを活用したスマートフォン等と連動する健康状態の把握・管理	161	29.8%
6	地域通貨として活用できる健康ポイントの導入	90	16.7%
7	その他	12	2.2%
	計	1,187	

無回答
回答対象者数 540

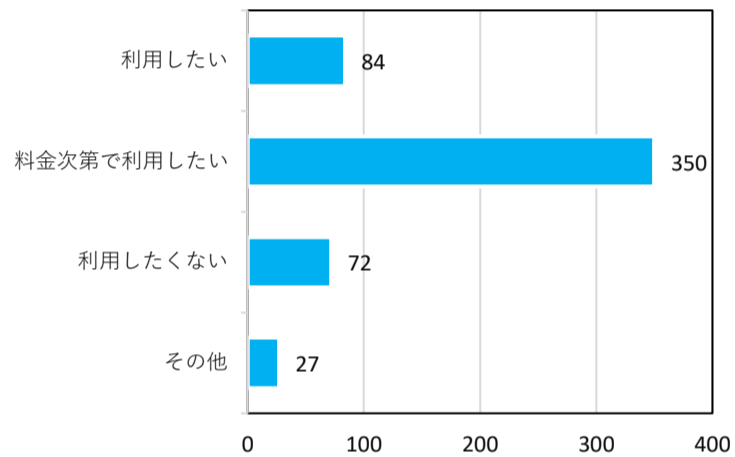


⑪ 本施設では、子どもの託児機能の導入を検討しています。あなたは、託児機能を利用したいと思いますか？

「料金次第で利用したい」が65.7%と最も多く、次いで「利用したい」が15.8%、「利用したくない」が13.5%となっている。

	選択肢	回答数	割合
1	利用したい	84	15.8%
2	料金次第で利用したい	350	65.7%
3	利用したくない	72	13.5%
4	その他	27	5.1%
	計	533	

無回答
回答対象者数 533

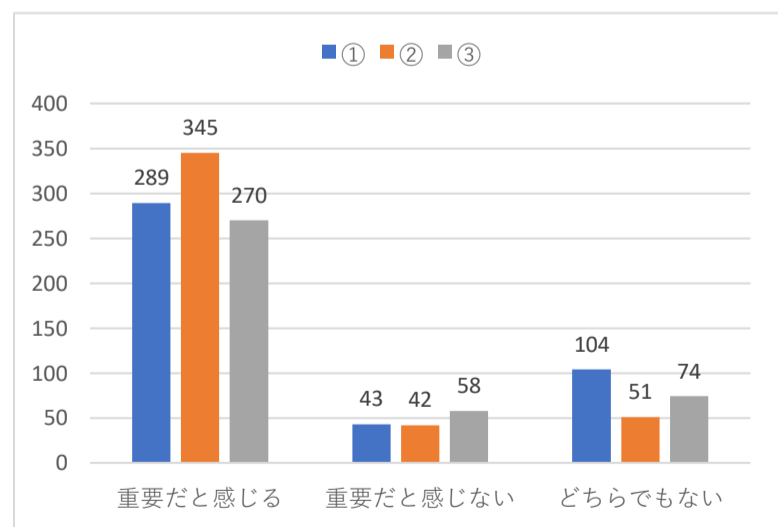


⑫ 保健・福祉・子育ての機能が集約することで下記のような新しい価値が生まれると考えています。

あなたにとって下記内容は重要だと感じますか？

3つの各項目とも、「重要だと感じる」、「どちらでもない」、「重要だと感じない」の順が多い。

選択肢	回答数	割合
①社会福祉協議会が新施設に入ることにより、保健・福祉・子育てに関する相談が集約され、一体的な支援・サービスが受けられるようになる	重要だと感じる	289 66.3%
	重要だと感じない	43 9.9%
	どちらでもない	104 23.9%
計	436	
②遊び場等で子どもを遊ばせることが出来ると同時に、相談や手続きなど一体的な支援・サービスが受けられるようになる	重要だと感じる	345 78.8%
	重要だと感じない	42 9.6%
	どちらでもない	51 11.6%
計	438	
③大人も子どもも健診が受けられ、同時に相談や健康づくりなど一体的な支援・サービスが受けられるようになる	重要だと感じる	270 67.2%
	重要だと感じない	58 14.4%
	どちらでもない	74 18.4%
計	402	



- ⑬ 保健・福祉・子育て分野が集まることで様々な新しいことが出来るようになると考えています。
 あなたはどのようなことが出来ると思いますか？

「本施設と公園・芝生広場が一体的になって子どもをのびのびと遊ばせられる」が60.7%と最も多く、次いで「子どもや親が遊び・体験を通して健康になれる」が56.8%、「保健、福祉、子育てに関する相談やサービスが一か所で受けることが出来る」が42.3%となっている。

	選択肢	回答数	割合
1	地域ボランティアによって子どもたちが地域を知ったり、多世代交流などができる	132	24.6%
2	子どもや親が遊び・体験を通して健康になれる	305	56.8%
3	保健、福祉、子育てに関する相談やサービスが一か所で受けることが出来る	227	42.3%
4	本施設と公園・芝生広場が一体的になって子どもをのびのびと遊ばせられる	326	60.7%
5	地域の食材を活用した食育プログラムを受けられる	47	8.8%
6	子どもが遊んでいる間に健診が受けられる	142	26.4%
7	地域の福祉団体等がカフェなどを営業することで、地域交流や社会参画できる	95	17.7%
8	子どもを預けて買い物することができる	112	20.9%
9	その他	9	1.7%
	計	1,395	

無回答

回答対象者数 537

