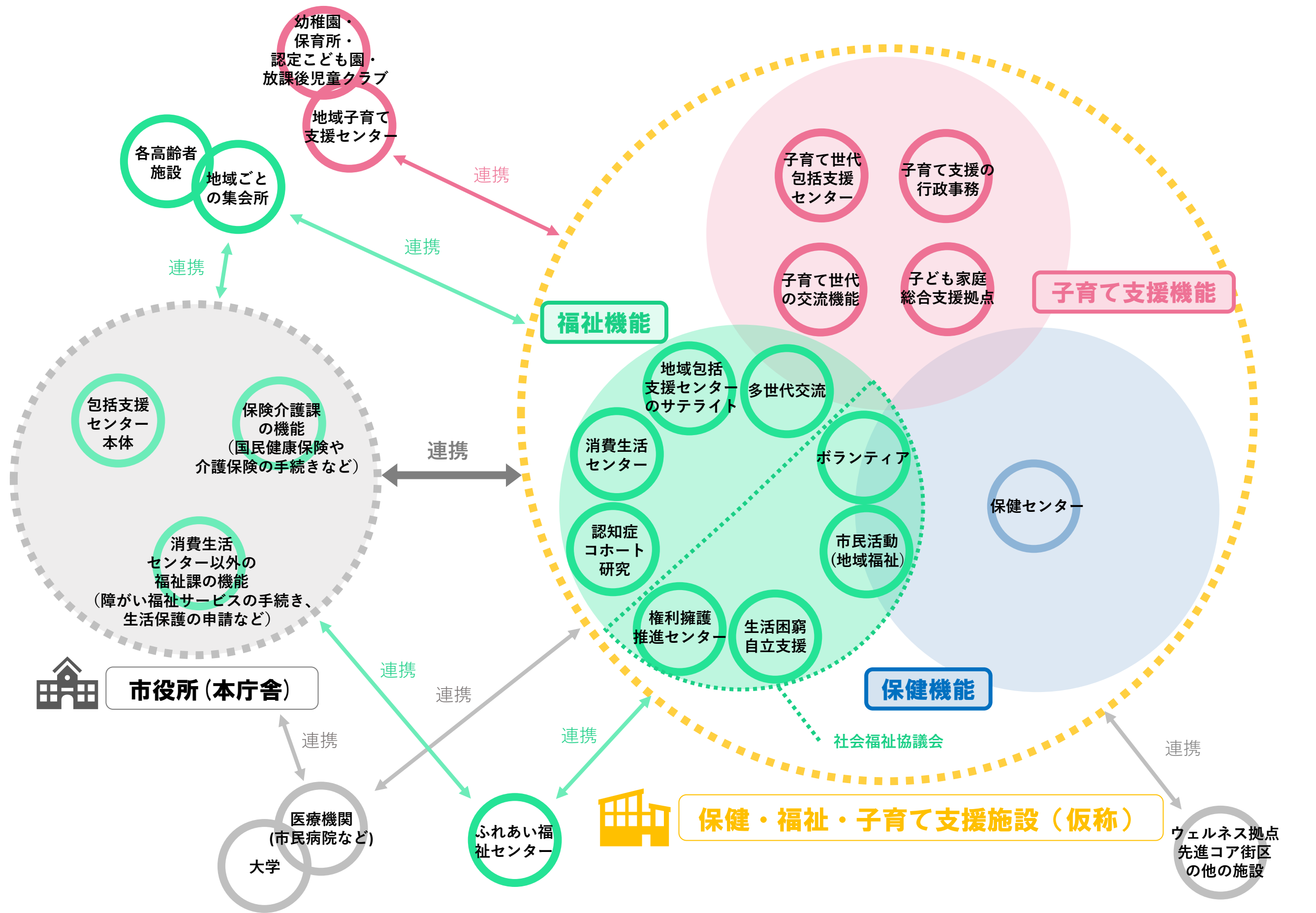


- ◆各施設の詳細機能一覧**
- 地域子育て支援センター**
 - ・地域子育て支援拠点事業
 - ・子育てサークル・クラブ
 - ふれあい福祉センター**
 - ・食の自立支援事業
 - ・地域活動支援センター
 - ・生活介護
 - ・児童発達支援
 - ・放課後等デイサービス
 - 総合福祉センター**
 - ・支えあい活動推進事業
 - ・ボランティア事業（災害、生活支援）
 - ・総合生活支援サービス（地域福祉権擁護事業、生活困窮者食事支援等）
 - ・権利擁護推進センター
 - ・相談業務
 - 保健センター**
 - ・母子保健事業
 - ・健康増進事業



各分野の現状など

福祉分野

- (ハード)
 - ・地域福祉の拠点である社会福祉協議会と市庁舎が離れており、連携が取りにくい
- (ソフト)
 - ・地域における関係の希薄化や社会的孤立、ライフスタイルの変化による問題の多様化 など

保健分野

- (ハード)
 - ・健診を実施する保健センターが手狭であり、検診事業等に支障をきたしている
- (ソフト)
 - ・健康づくりや生活習慣病予防に関する支援や魅力的なプログラムの提供が十分でない など

子育て支援分野

- (ハード)
 - ・親子で気軽に立ち寄ることができる遊び場や、託児、交流ができる拠点が少ない
- (ソフト)
 - ・子育てに対する親の不安の増大や子どもの居場所が十分ではない など

保健・福祉・子育て支援施設

福祉分野

生活支援
社会参加・多世代交流

保健分野

全世代型
健康づくり

子育て支援分野

子どもの遊び場・
託児・交流

本施設を
特徴づける機能
(積極的・主体的に人
が来なくなる)

ワンストップで相談対応 (総合相談)

相談

社会福祉協議会
地域包括支援センター
(サテライト)
消費生活センター

保健センター

子育て支援課
子育て世代包括支援センター
子ども家庭総合支援拠点

連携

市民(相談者)
迅速に対応・
支援

市役所

地域・関連団体等
(地区協議会、民
生委員など)

各高齢者
施設

大学

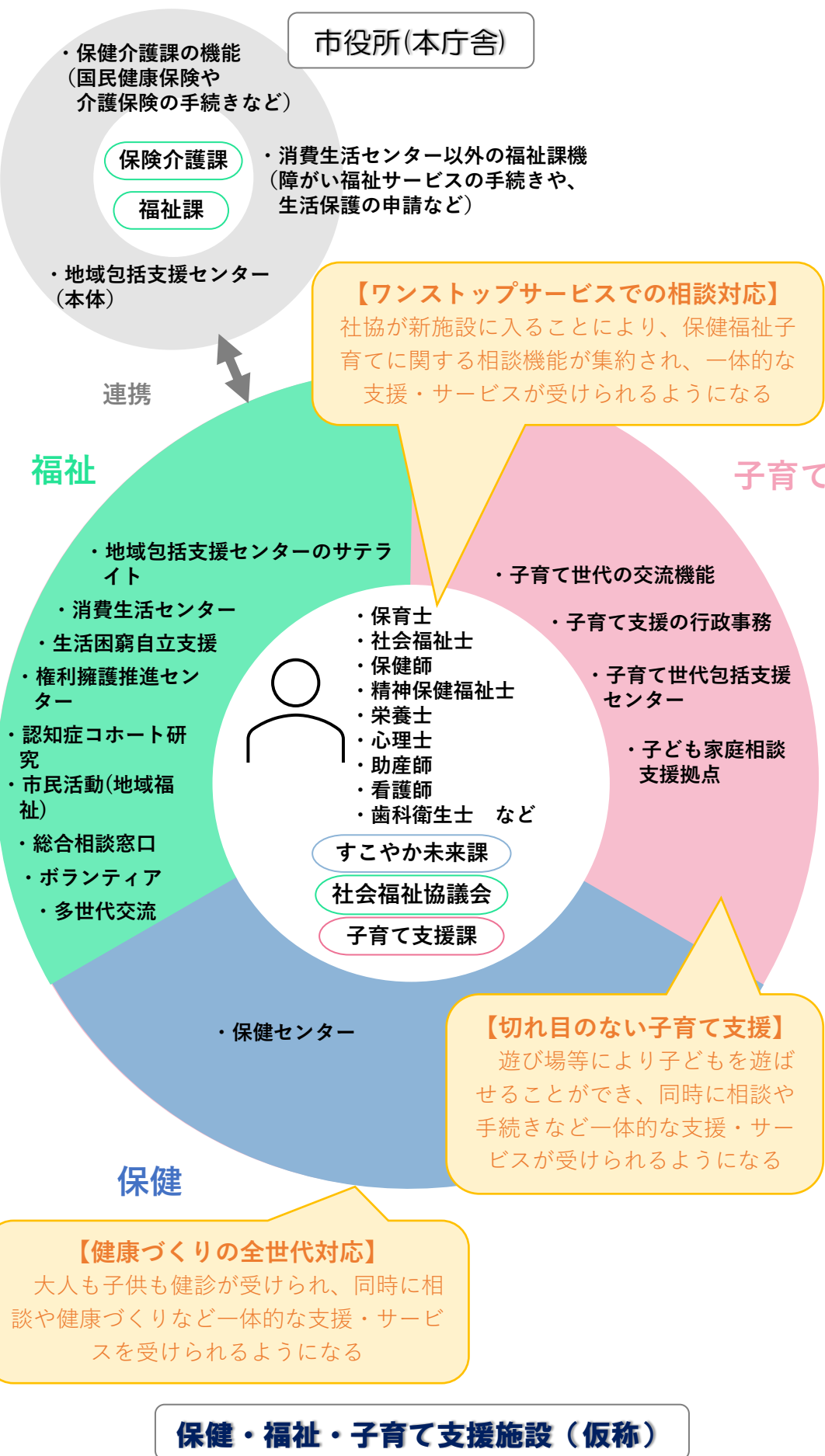
医療機関
(荒尾市民
病院等)

保育園・
幼稚園

道の駅ほか
他施設

保健・福祉・子育て支援機能集約後の変化

機能のすみ分けや体制



保福子施設		課・団体	本庁舎		
機能	事業内容(●既存○新規)		機能	事業内容	
子育て世代の交流機能	○親子あそび場機能 ○子ども図書機能機能 ○保護者交流及びネットワーク化促進機能 ○託児機能	子育て支援課			
子育て支援の行政事務	●行政手続き機能 ●保育相談 ●保育士研修 ●ひとり親家庭支援 ●子どもの貧困対策				
地域包括支援センターのサテライト	●高齢者総合相談機能(介護、医療、虐待、権利擁護等)	保険介護課	本体	<ul style="list-style-type: none"> ・地域包括支援センター(本体) ・保険介護課の機能(国民健康保険や、介護保険の手続きなど) 	
認知症コホート研究	●認知症大規模コホート研究協働機能 ●認知症大規模コホート研究(熊大)と市民の連携・交流機能				
消費生活センター	●消費生活相談機能 ●生活啓発機能	福祉課	本体	消費生活センター以外の機能(障がい福祉サービスの手続きや、生活保護の申請など)	
生活困窮自立支援	●生活困窮の自立支援機能 ●継続的な相談支援機能 ●就労支援機能				
権利擁護推進センター	●成年後見相談 ●権利擁護相談 ●申立て支援	社会福祉協議会			
ボランティア	●ボランティア活動支援機能 ●ボランティア育成機能 ●コーディネート、マッチング機能 ●災害ボランティアセンター機能 ●福祉学習支援				
市民活動(地域福祉)	●ささえあい活動 ●見守り活動 ●介護予防・生活支援体制整備 ●貯筋体操(介護予防支援) ●生活支援ボランティア事業 ●フレイル予防教室		●成年後見普及啓発 ●市民後見人育成 ●関係機関との調整		
総合相談窓口	○総合相談 ○生活困窮相談 ●心配ごと相談 ●レスキュー事業		●資金貸付事業 ○社会参加支援事業 ○重層的支援体制整備事業		
保健センター	●成人健康診査・がん検診 ●健康相談 ●食育・栄養指導 ●歯科指導	すこやか未来課		●特定保健指導 ●乳幼児健診機能 ○介護予防機能・運動指導機能	
多世代交流	○多世代交流機能 ○情報コーナー(子育て・健康情報)				
子育て世代包括支援センター	●母子乳児及び幼児の健康保持・増進機能 ●母子保健相談機能 ●母子乳幼児保健指導機能				
子ども家庭相談支援拠点	●子ども家庭相談による情報提供・総合調整機能 ●要支援児童及び要保護児童への支援機能 ●関係機関等の連絡調整・児童相談所との連携機能				