

ご注意ください

線路上に2万ボルト



感電事故防止にご協力ください!!



◀ ダンプカーが荷台をあげたまま踏切を通過し架線に触れ感電



▲ クレーンのブームを伸ばしたまま踏切を通過し架線に触れ感電



◀ 積荷の高さオーバーで架線に触れ感電



◀ 農業用ビニールが電線に飛来

▶ ブルーシートが架線にかかり列車を止めた



◀ 風船が架線にかかり列車を止めた



▲ 釣り竿が架線に触れ感電

守ってください 4つのお願い

危険
その1

感電に注意!! 制限高さ4.5m!

ブームは
収納してますか?
積荷の高さは
良いですか?



危険
その2

ビニールが 電車を止める

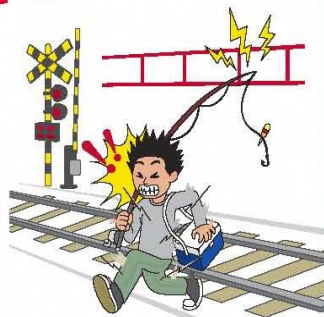
ビニールなどが架線に
掛かっているのを見つけたら、
絶対に取りらないで
下記に連絡して下さい。



危険
その3

釣りざおなどで 感電!!

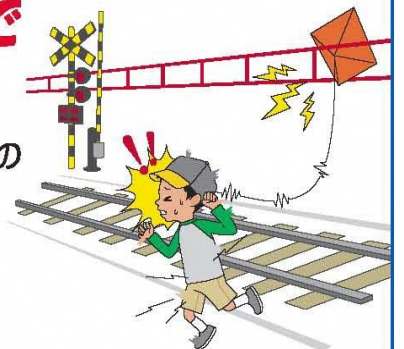
線路を渡る時は、
釣りざおなど立てずに
たたんで渡りましょう。



危険
その4

たこあげで 感電!!

架線がある場所での
たこあげは
大変危険です。



架線事故は電力指令へ ☎092-624-3836

