

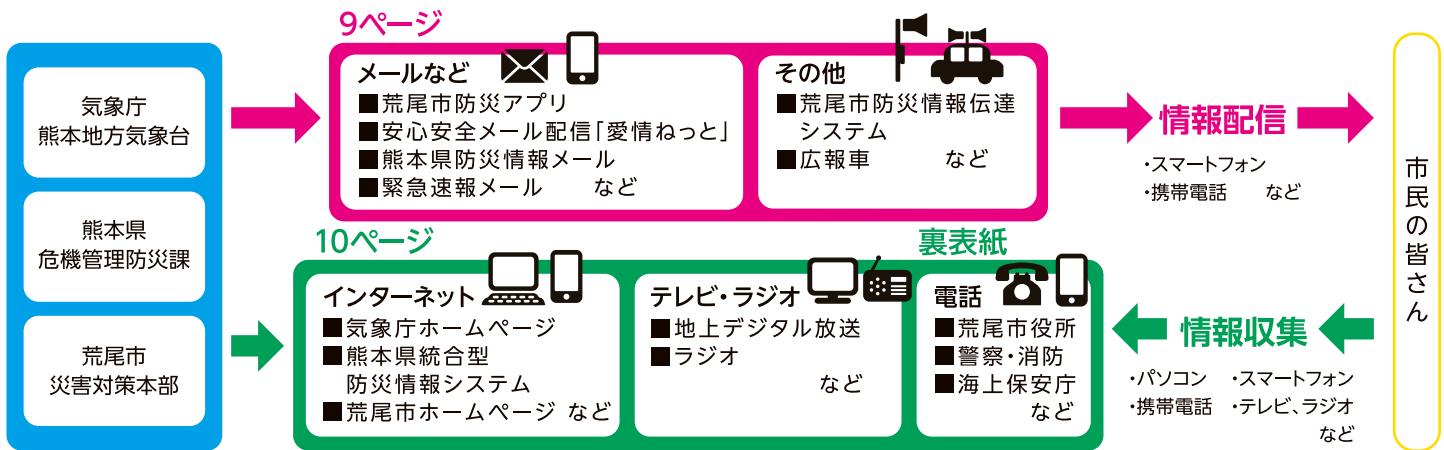
防災カードの記入例 防災カードを持ち歩きましょう!

防 災 カ ー ド

名 前	荒尾 太郎	性 別	男
住 所	荒尾市〇〇〇-〇〇		
電話番号	△△△△ (□□) 〇〇〇〇		
生年月日	〇〇年 △月 ☆日	血液型	A
アレルギー 常備薬など	〇〇アレルギー 常備薬:□□□		

勤務先 学校など	□□□会社	☎	□□□□-〇〇-△△△△
緊急連絡先	名前	荒尾 〇〇	続柄 妻 ☎ 〇〇〇-△△△△-□□□□
	名前	荒尾 ☆☆	続柄 母 ☎ ☆☆☆-〇〇〇〇-△△△△
家族と離れたとき	荒尾第一小学校 に集合!		
メモ	母の持病の薬を一緒に持って避難する。		

防災情報の流れを知ろう



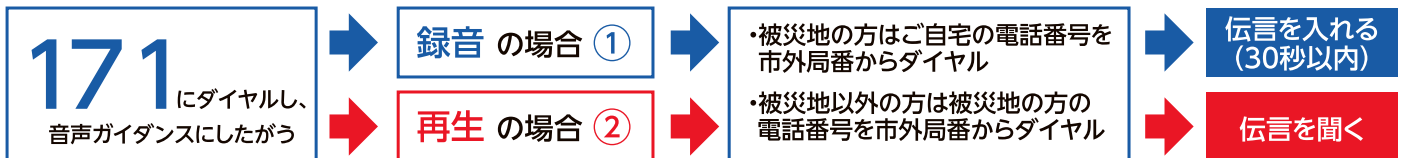
災害用伝言サービス ☎📱

詳しくは、<http://www.ntt.co.jp/saitai/171.html>

●災害時の声の伝言板『NTT災害用伝言ダイヤル』

「NTT 災害用伝言ダイヤル」の使い方

※伝言蓄積数や保存期間等は、災害の状況により異なります。



体験利用可能日

- 毎月1日・15日
- 防災週間(8月30日から9月5日まで)
- 正月三が日(1月1日から1月3日まで)
- 防災とボランティア週間(1月15日から1月21日まで)

緊急連絡先 ☎📱

消防(火事・救急) **119** 警察(事件・事故) **110** 海上保安庁(海の事件・事故) **118**

連絡先	電話番号
荒尾市役所 防災安全課(災害対策本部)	0968-63-1395
荒尾消防署	0968-63-1121
荒尾消防署緑丘庁舎	0968-66-0072
荒尾警察署	0968-68-5110
荒尾駅前交番	0968-62-0317
緑ヶ丘交番	0968-66-1991
熊本県玉名地域振興局	0968-74-2112
熊本県河川課	096-333-2506

連絡先	電話番号
気象庁熊本地方気象台	096-324-3283
// (地域の気象情報)	知りたい地域の市外局番+177
九州電力福岡支店 送電設備に関する問い合わせ	0120-986-934
大牟田配電事務所 停電情報自動応答	0120-426-305
九州電力熊本支店 送電設備に関する問い合わせ	0120-986-951
玉名配電事業所 停電情報自動応答	0120-426-306
NTT(電話サービスの故障など)	113または 0120-444-113

防災システムの情報を聞き直す場合 **0968-64-4000**