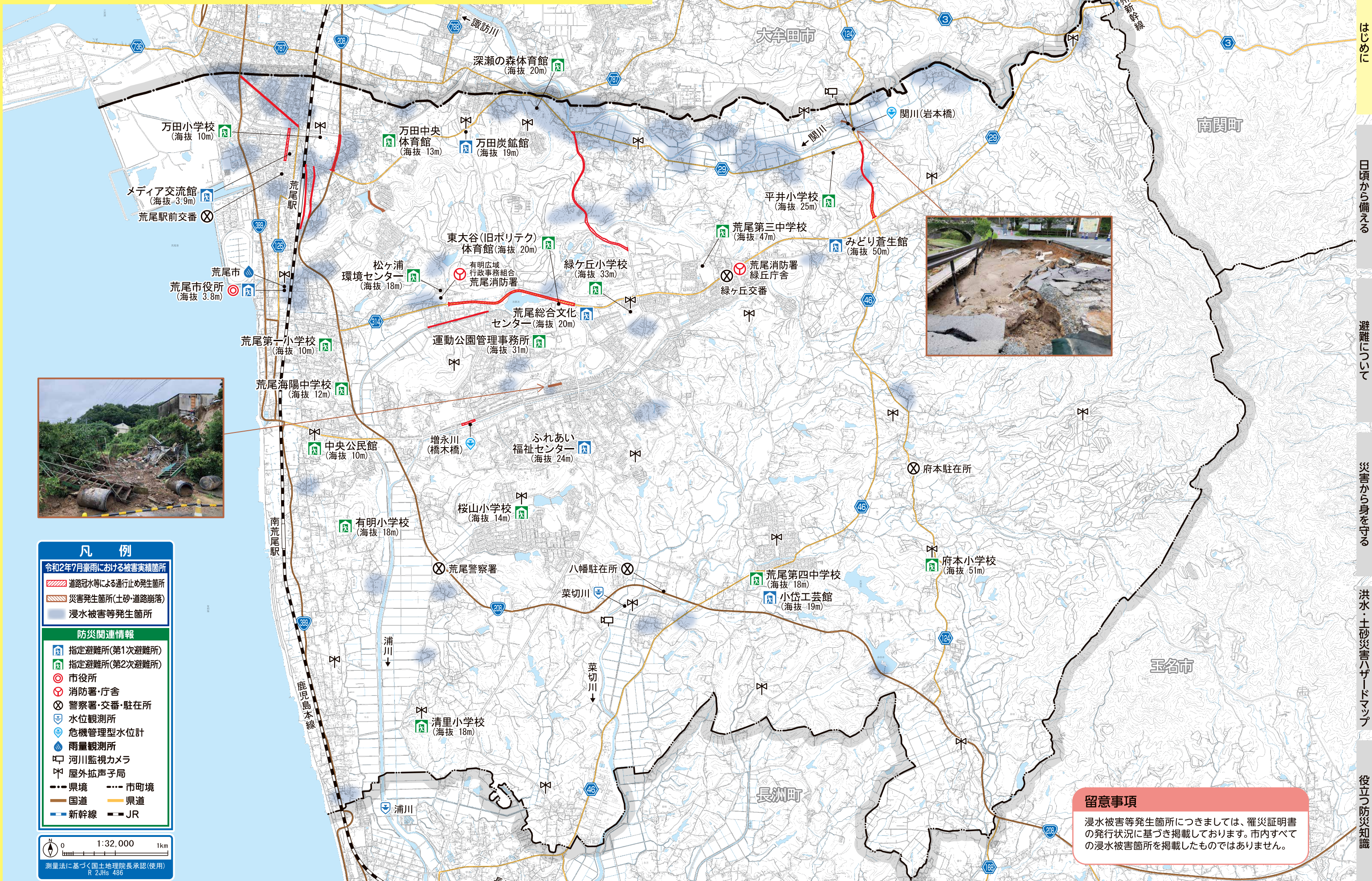


令和2年7月豪雨の被害状況



凡例

令和2年7月豪雨における被害実績箇所

- 道路冠水等による通行止め発生箇所
- 災害発生箇所(土砂・道路崩落)
- 浸水被害等発生箇所

防災関連情報

- 指定避難所(第1次避難所)
- 指定避難所(第2次避難所)
- 市役所
- 消防署・庁舎
- 警察署・交番・駐在所
- 水位観測所
- 危機管理型水位計
- 雨量観測所
- 河川監視カメラ
- 屋外拡声子局

--- 県境 --- 市町境
 国道 県道
 新幹線 JR

0 1:32,000 1km
 測量法に基づく国土地理院長承認(使用)
 R 2.Jhs 486



留意事項

浸水被害等発生箇所につきましては、罹災証明書の発行状況に基づき掲載しております。市内すべての浸水被害箇所を掲載したものではありません。

はじめに

日頃から備える

避難について

災害から身を守る

洪水・土砂災害ハザードマップ

役立つ防災知識