

# ごみ出しルール読本

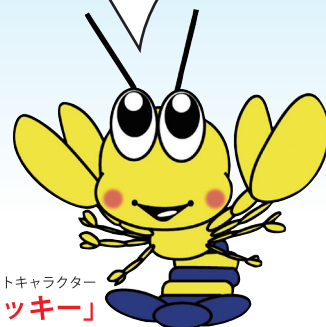
令和2年  
8月改訂  
保存版

ごみを出す前に  
分別しよう！

生ごみは必ず  
水切りしようね！



ルールを守って  
荒尾を  
きれいなまちに！



荒尾市マスコットキャラクター  
「マジックキー」

## 目次

### ページ

- |  |                                       |
|--|---------------------------------------|
| 1. ごみの出し方  | 18. 市では収集しないごみ                        |
| 3. 燃えるごみの出し方   | 19. 家電リサイクル法対象6品<br>目について             |
| 4. 燃えないごみの出し方<br>袋に入らないごみを出す場合                                   | 20. 臨時ごみ・ボランティア清掃ごみ                   |
| 5. 有害ごみの出し方<br>違反ごみについて  | 21. 紙おむつシール                           |
| 6. 粗大ごみの出し方  | 22. 燃えるごみ・燃えないごみ・粗大ごみ<br>を施設に直接持ち込む時は |
| 7. 事業所から出るごみ   | 23. 資源物をリサイクルセンターに<br>直接持ち込む時は        |
| 8. リサイクルの出し方<br>ペットボトル、トレイ、紙類<br>空き缶類、空きびん類<br>小型家電製品、古金物類<br>布類 | 24. ごみ分別表                             |
|  | 37. ごみはひと手間で減量できます                    |
|  | 38. 問い合わせ一覧                           |