

【荒尾地区で優先的に取組むべき「対策の方向性」の順位と投票数】

投票数	対策の方向性
6	大きな企業が来て経済的に潤う
5	楽しく派手なイベントが多い
5	防災意識が高い
5	教育レベルが高く子育てしやすい
4	健康意識が高い
4	屋形山・公園施設の整備
3	世代間、区間のコミュニケーションがある
3	ボランティアが多い
2	交通の便がいい・車がなくても生活できる 買い物に便利
1	空き家・埋立地の活用
1	海の開放



## 荒尾地区 第三回ワークショップレポート

第三回のワークショップでは、第二回のワークショップで話し合った地区の目指す姿を実現するための取組みについて、市長を交えて、検討を深めました。

前半では、地域の課題や魅力などについて市長に発表した後、市長から、課題解決に向けた最近の市の取組みなどについて説明し、お互いの理解を深めました。

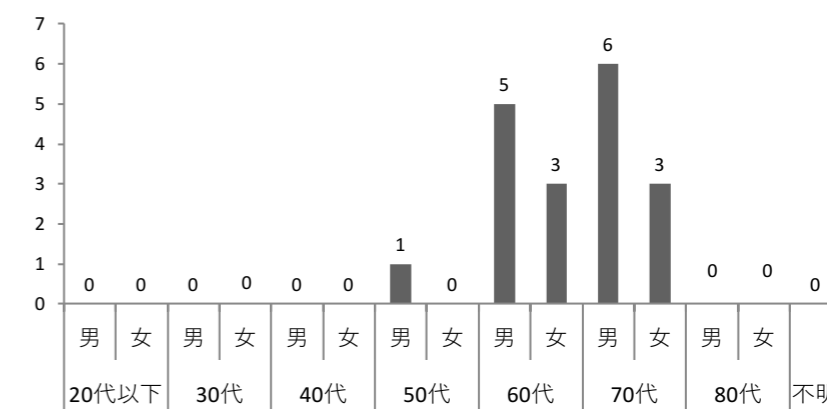
後半では、これまでまとめてきた「対策の方向性」について、先に実施すべきと思うものを参加者で投票（1人3票）し、優先的に取り組むべきことを明らかにしました。

日時：11月30日（土）19時～

場所：荒尾市役所

参加者数：18名

【荒尾地区の参加状況】



■荒尾地区で取組みたい  
「対策の方向性」について、  
追加する具体的な取組みの例

★は追加された意見

