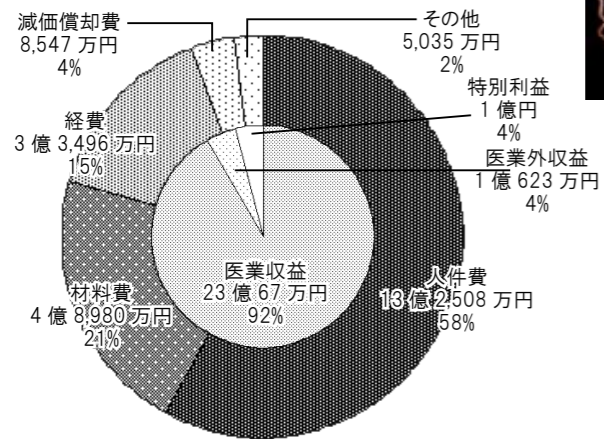


平成 21 年度
(平成 21 年 4 月 1 日～ 9 月 30 日)

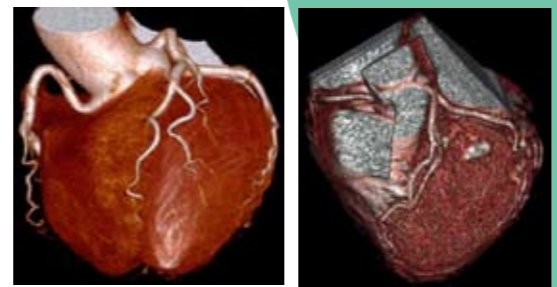
業務状況

区分\年度	19 年度	20 年度	21 年度
入院			
延患者数	34,046	37,077	37,264
1 日平均患者数	186	203	204
病床利用率	66.2	76.7	74.4
平均在院日数	17.3	17.2	17.3
外来			
延患者数	46,377	45,597	44,552
1 日平均患者数	376	365	364

収益的収支



当院では、最新鋭のコンピュータ断層撮影装置を 2 台導入し、5 月より稼働開始しています。救急外来に 16 列 MDCT (マルチスライス CT)。もう 1 台は、既存の CT を更新した 64 列 MDCT です。64 列 MDCT の最大の特徴は、心臓の解析や評価が可能となり、従来のカテーテルの検査に比べ、患者さんの負担も軽減され、検査時間が短いことです。



64 列 MDCT 従来 CT

収入	5,000 万円
企業債	0
他会計出資金	5,000 万円
支出	6 億 5,260 万円
建設改良費	4 億 5,601 万円
企業債償還金	1 億 9,659 万円
収支差額	△ 6 億 260 万円

病院事業会計

水道事業会計

◎主な建設改良工事 単位: 万円

東宮内地区配水管布設工事	1,991
今寺地区配水管布設工事	297
山下蟹喰線配水管更新工事	445
県道荒尾長洲線配水管更新工事	535

◎主な実績 単位: 立方メートル

1 日最大配水量	17,178
1 日平均配水量	15,695
1 日平均有収水量	14,397

業務の状況

契約給水戸数・給水人口

区分\年度	19 年度	20 年度	21 年度
給水戸数	20,107 戸	20,211 戸	20,380 戸
給水人口	49,531 人	49,064 人	48,953 人

1 日平均有収水量・配水量 単位: 百立方メートル

区分\年度	19 年度	20 年度	21 年度
有収水量	143	141	144
配水量	161	156	157

有収水量…家庭や事業所に取り付けられている水道メーターで量った実際に使用された水の量
配水量…配水池から市内へ送り出された水の量

経理の状況

収入	3 億 7,180 万円
料金収入	3 億 7,082 万円
その他	98 万円
支出	3 億 1,763 万円
人件費	5,393 万円
減価償却費	9,412 万円
受水費	2,439 万円
支払利息及び諸費	5,227 万円
その他	9,292 万円
収支差額	5,417 万円

収入	150 万円
企業債	0
工事負担金	150 万円
国庫補助金	0
支出	9,889 万円
建設改良費	3,953 万円
企業債償還金	5,936 万円
収支差額	△ 9,739 万円

荒尾市公営企業の

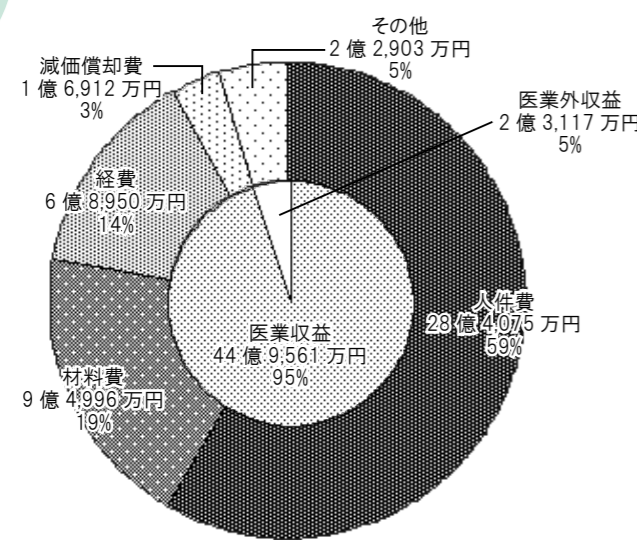
平成 20 年度
(平成 20 年 4 月 1 日～平成 21 年 3 月 31 日)

決算

概要 市民病院では、経営の効率化・再編ネットワーク・経営形態の見直しという 3 つの視点に立った「公立病院改革プラン」を策定し、現在その計画に基づいた実践を行っています。平成 20 年度は、かなりの改善につなげることができました。今後は、公営企業として更に安定した経営基盤のもと、自律性を持った病院づくりに取り組んでまいります。

【問】市民病院総務課 ☎ 63-1115

収益的収支



収入	15 億 2,057 万円
企業債	14 億 4,180 万円
他会計出資金	7,877 万円
支出	17 億 1,813 万円
建設改良費	8,823 万円
企業債償還金	2 億 2,990 万円
一時借入金返還金	14 億円
収支差額	△ 1 億 9,756 万円

固定資産	19 億 5,841 万円	負債	40 億 6,502 万円
		固定負債	20 億 8,382 万円
		流動負債	19 億 8,119 万円
流動資産	13 億 9,623 万円	資本	△ 7 億 1,038 万円
		資本金	31 億 4,836 万円
		剰余金	△ 38 億 5,873 万円
資産合計	33 億 5,464 万円	負債・資本合計	33 億 5,464 万円



財政状況を公表します

概要 20 年度決算では、大口使用者の使用量の減少や節水型家電製品の普及、節水意識の浸透等により、使用水量が前年度に比べ 9 万 8 千立方メートル減少し、給水収益に影響しています。また、業務見直しをはじめとする経費削減などの取組を積極的に実施していますが、受水費などの増により営業費用が増加し、前年度に比べ利益が減少しました。なお、20 年度においては地方公共団体財政健全化法による資金不足比率は発生していません。今後は、浄水場の建設や老朽管の更新事業などで投資が膨らんでいきますが、事務事業の見直しや内部努力の徹底により経営の効率化やサービスの向上に努めていきます。

【問】水道局 ☎ 64-3333

収入	7 億 8,606 万円
料金収入	7 億 4,848 万円
その他	3,758 万円
支出	7 億 3,581 万円
人件費	1 億 3,923 万円
減価償却費	1 億 8,425 万円
受水費	5,585 万円
支払利息及び諸費	1 億 624 万円
その他	2 億 5,024 万円
収支差額	5,025 万円

収入	8,418 万円
企業債	5,220 万円
工事負担金	200 万円
他会計負担金	367 万円
補助金	2,631 万円
支出	7 億 3,255 万円
建設改良費	3 億 3,305 万円
企業債償還金	9,950 万円
長期貸付金	3 億円
収支差額	△ 6 億 4,837 万円

※不足する額 6 億 4,837 万円は、減価償却などに伴い発生した資金を充当して収入を補いました。

固定資産	100 億 3,677 万円	負債	2 億 8,271 万円
		固定負債	5,343 万円
		流動負債	2 億 2,928 万円
流動資産	8 億 1,429 万円	資本	105 億 6,835 万円
		資本金	64 億 5,083 万円
		自己資本金	22 億 4,573 万円
		借入資本金	42 億 510 万円
		剰余金	41 億 1,752 万円
資産合計	108 億 5,106 万円	負債・資本合計	108 億 5,106 万円



水道局イメージキャラクター あらそうくん