

シリーズ  
しあわせ  
実感  
まちづくり 2

このコーナーでは、各地区で縁の下  
の力持ちとして頑張っている人に  
スポットを当て、ご紹介いたします。

第8回



⑧府本地区の取り組み

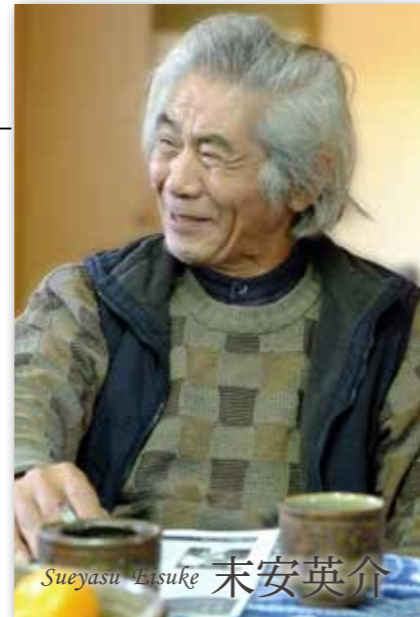
小岱山の裾野に広がる府本地区は自然豊かで、全国に3カ所しかないトキワマンサクの自生地となっています。平安時代末期に建立された賀庭寺古塔群も現存し、歴史ある地域でもあります。府本地区協議会では、安全・安心で明るく住みよい地域づくりを目指し、市内外からも多くの人が参加する紅葉狩りウォークやカライモ掘り大会などを開催しています。

地域の地道な努力と固い絆

府本地区協議会 安全・安心部会長 末安英介さん

安全・安心部会では小岱山林道沿いの紅葉を見ながら歩く「紅葉狩りウォーク」を毎年開催しています。以前は林道一帯に不法投棄が多く、地域の悩みの種でした。そこで、地域でできることをやろうと平成9年に「府本地区安全パトロール隊」を結成。事務局を府本駐在所に置き、警察、消防団、企業や地区住民の協力を得て、ゴミ拾いやパトロールなどを行ってきました。また、ゴミを捨てさせない環境づくりのため、小岱山を紅葉の里にしようと平成11年から苗木の寄付を募り、少しずつ植樹を行ってきました。地域の地道な努力と固い絆で、今では800本の紅葉が色づくようになり、紅葉狩りウォークもすっかり定着しました。

今後は、住民と行政でさまざまな知恵を出し合い、協働のまちづくりを進めていきたいです。



すえやす・えいすけ 昭和15年生まれ。府本上区在住。小岱山末安系末安系。府本地区安全パトロール隊長。趣味は釣りやゴルフ。

府本地区協議会 会計 前田義昭さん



まえだ・よしあき 昭和21年生まれ。府本上区在住。府本上区区長。荒尾市有害鳥獣対策協議会会員。趣味は大輪菊の栽培。

住民が胸を張って誇れる地域へ

協議会では遊休農地を活用したカライモ栽培を行い、カライモ掘り大会を実施しています。収穫したカライモは販売し、協議会の貴重な財源となっています。また、農家の会員から作物の育て方などを教えてもらえるので、私自身とても勉強になっています。

昨年、協議会では賀庭寺部会を発足しました。現在、先人から受け継いだ歴史を後世に残せるような取り組みができませんか検討しているところです。協議会が中心となり、賀庭寺の魅力をもっと多くの人に伝えられたらと思います。他にも、昔からあるあのままの風景を楽しみながら歩く「フットパス」のコースづくりを行っています。今後は、これらの事業を成功させ、住民が胸を張って誇れる地域づくりを目指します。

1 賀庭寺古塔群。境内には多くの石造物が並び、熊本県指定重要文化財に指定されています。2 紅葉狩りウォーク。色づいた紅葉を楽しむことができます。今年度で開催10回目を迎えました。3 カライモ掘り大会。昔ながらの苗床づくりでカライモの栽培を行っています。



頸動脈エコー検査を受けてみませんか

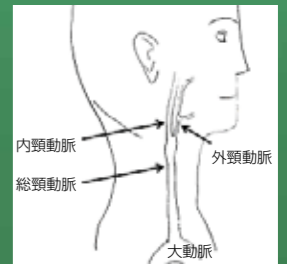
頸動脈とは頸部にある大きな動脈のことです。大動脈から総頸動脈が分かれ、さらに内頸動脈と外頸動脈が分かれています(図1参照)。超音波(エコー)装置を使い、頸動脈の動脈硬化の状態を調べることで、全身の動脈硬化の程度を推測することができます。内頸動脈は脳に栄養を送る血管のため、動脈硬化が進み、血管の内部が狭くなると脳梗塞が起こりやすくなってしまいます。超音波検査で血管の内部の狭さを調べることで、脳梗塞予防のための早期治療を開始することができます。

動脈の内壁は内膜・中膜・外膜からなります(図2参照)。高血圧・糖尿病・喫煙などで動脈硬化が進むと、内膜と中膜を合わせた部分(内中膜複合体)が厚くなってきます。この厚さを超音波装置を用いて計測し、動脈硬化の指標としています。年齢によって正常値が異なりますが、1.2mm以上になると、脳卒中や狭心症などの血管の病気が発症しやすくなります。

動脈硬化がさらに進行すると、プラークと呼ばれる血管内壁の盛り上がりが生じて、頸動脈が狭くなります(図3参照)。頸動脈の内側が半分以上に狭くなると、脳梗塞を発病する危険性が高くなるため、薬剤治療を検討します。さらに内側が狭くなると、ステント(網目状の小さな金属製の筒)の留置など手術による治療が必要になります。

頸動脈エコー検査は人体への悪影響はありません。血管の病気の早期発見・早期治療に役立つ有効な検査法です。検査の予約には、脳神経外科外来の受診が必要です。

●図1

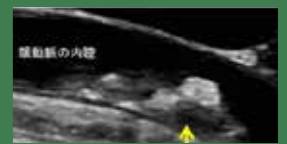


●図2



▲内中膜複合体の厚さ

●図3



▲頸動脈の内壁に進行した動脈硬化病変があり、内壁が厚くなっている。脳梗塞発症の危険がある。

参加しませんか?  
健康についての教室

◆どれも参加費無料で、地域医療研修センター(市民病院・南病棟4階)で行います。

糖尿病教室 瑞鳳会

- 日時 2月13日(金) 午後2時30分～3時30分
- テーマ 「健康づくりと運動2015年バージョン」
- 講師 宮川剛(理学療法士)
- 会場 代謝・内分泌内科外来
- 電話 63-1115

心臓病教室

- 日時 2月27日(金) 午後3時～4時
- テーマ 「検査データの異常値」
- 講師 梶原一郎(医師)
- 会場 中央病棟2階
- 電話 63-1115

荒尾がんサロン ひまわり

☎相談支援センター ☎63-1115

当サロンは患者さんやご家族が、対話を通して安らぎ、患者さんや家族の不安・孤独を緩和する場所です。よりよく過ごすきっかけを自分のペースで見つけ、がん医療の情報を交換しませんか。当院に通院してなくても誰でも参加できます。たくさんのご参加お待ちしております。

☆アロマで癒しのケア☆～アロマオイルマッサージ～

- 日時 2月21日(土) 午後1時～3時
- 場所 地域医療研修センター(市民病院・南病棟4階)
- 内容 ミニレクチャー、サロンメンバーの講話、アロマオイルを使ったセルフハンドマッサージ
- 講師 山川代利子さん(介護アロマセラピスト・看護師)
- 対象 がん患者さんやご家族、イベントに興味がある人
- 定員 50人
- 申込期限 2月13日(金)
- 申込方法 相談支援センターへ電話で申し込み。

～ 看護師・助産師・薬剤師・看護補助者 随時募集中 ～

詳しくは荒尾市民病院ホームページをご覧ください ☎市民病院 ☎63-1115