

市内でいきいきと頑張る企業をご紹介！
地元就職を考えている学生の皆さんも必見ですよ

株式会社 旭製作所

先進化学の研究・生産を担う シェア NO.1 のガラス機器製造会社

1950年創業の旭製作所は、化学プラント用・理化学用・医療用ガラス機器を中心としたガラスの総合メーカーです。機器周辺の消耗品から分析装置に至るまで、製造・販売・メンテナンス・システム開発を担い、高い技術力と実績で、厚い信頼を集めています。

わが社のここがイチ押し！

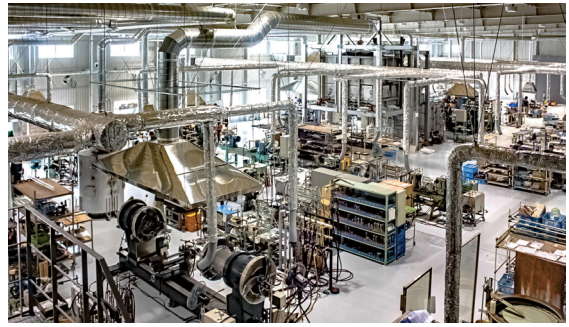
海外でも認められた ガラスプラント製品

当社の主要製品であるガラス製超低温反応容器・装置は国内出荷量最多を誇ります。この製品は国内化学業界上位10社・製薬業界の国内メーカー上位10社ともに100%の採用実績があり、世界上位20社でも65%にのびります。



国内オンリーワン！ホウケイ酸ガラスと石英ガラス

熱衝撃に強い硬質ガラスである「ホウケイ酸ガラス」と、純度が高く、半導体・光ファイバー・高度理化学分野などにおいて必要不可欠な「石英ガラス」。成型が困難なこの二つの製品が一つの敷地で生産できるのは国内では当社だけ。ハイクラスの材質でも要望に沿って柔軟な対応が可能です。



【企業概要】

- 所在地 [本社] 荒尾市高浜 1978
※国内 13 事業所・海外子会社 3 社
- 業種 製造業 ■資本金 1 億円
- 主な仕事内容 理化学用・医療用ガラス器具の製造・販売、メンテナンス、開発ほか
- 売上高 63 億 9,400 万円
- 従業員数 本社 159 人 (全国 230 人)
- 連絡先 ☎ 68-2121
- ホームページ
<http://theglassplant.com>



わが社のいきいき Boy

若手が多い職場で、みんな切磋琢磨！

フラスコ関係をメインに、研究や実験に使用される製品をハンドメイドで制作しています。規格品だけでなく、オーダーいただいた形状を図面を見ながら作っていきます。入社8年目になっても難しいこと



が多いですが、あきらめず続けることが大事だと実感しています。高度な技術でも、必ずできるようになりますので、ものづくりを目指す人は何度でも挑戦してくださいね！

製造部ラボグループ
佐藤超恒さん (25)

社長からのメッセージ

全社員の幸福と社会貢献をめざして

当社は、旭ブランド商品・サービスの開発・製造・販売を通して、全社員の物心両面から幸福を追求しています。新しいものに挑戦し、精進し、苦勞することから逃げない。そんな人間性を磨き、その姿勢を通して社会に求められる技術を生み出すことが、お客様の喜びにつながると信じています。



代表取締役社長
池田靖之さん

●Pick Up! 世界最大のロータリーエバポレーター

一般的に、物質の濃縮に利用されるロータリーエバポレーター。

クライアントに選ばれる当社の優れた製品のなかでも、大量処理が可能な200ℓサイズは世界一の大きさを誇ります。

