

荒尾市 水道 ビジョン



あらおの水は安全なの？

荒尾市では、蛇口から直接飲むことができる安全でおいしい水道水を安定的に供給するために、24時間施設の運転管理をおこない、毎日休まず水の安全を確認しています。



水道の水っていくらなの？

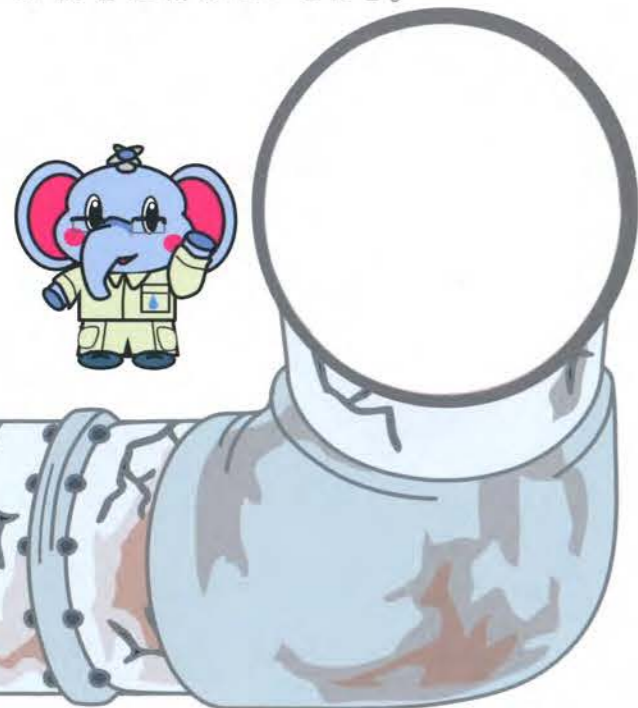
現在ひとりあたりの1日の水消費量は平均で220リットル!!2リットルのペットボトルにするとなんと110本です。荒尾市では110本のペットボトルを約34円で使っている計算になります。これから先、少ない人口で支えていかないといけないので将来の世代に負担がかからない様、適正な水道料金の検討を行っていきます。



荒尾市では110本のペットボトル=約34円

古くなった水道管はどうなるの？

安全な水をつくる為、施設の維持に多額の費用がかかりますが将来にわたり安全に水道を使ってもらえる様に老朽化した施設を更新していきます。



あらおの水道のこともっと知ってもらいたい!!!



私たちは
24時間
365日
がんばります!!

50年後も100年後もあらおの水が「あたり前」に蛇口から出るように...

◆大事な約束を守るパートナー◆

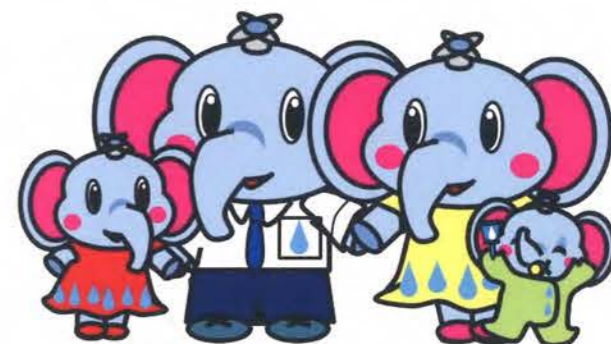
官民連携

荒尾市は、2016年に水道を維持するための高い技術力と人材を確保していくことができる全国的にも先進的な取組を開始しました。今後も民間事業者と連携を計っていきます。

今後人口が減ることで荒尾市の水道はどうなるの？



水道を守るための費用はこれまでと同じだけ必要なのに今までよりも少ない人数で支えていかないといけない!!



結果 将来の世代に負担がかかってしまう

今も未来も公平な負担を!!

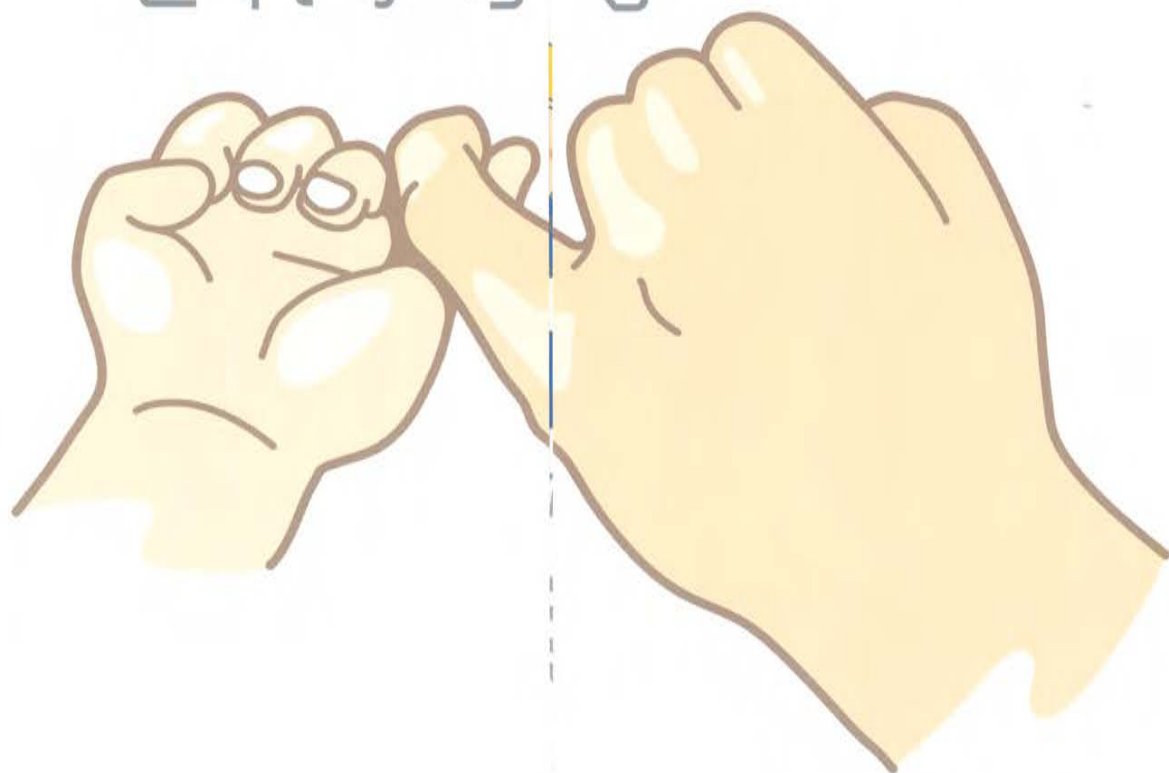


みんなに水をおくるために手間とお金がかかっているんだね。これから少なくなっていく人口で荒尾の水道のことを考えていくゾウ~!!

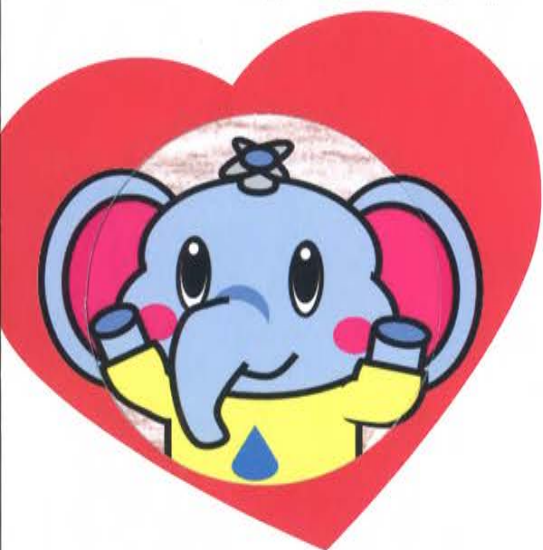
あらおの水💧

蛇口から出る安心を

これからも



子どもや孫の世代との大事な約束



荒尾市企業局

〒864-0032 荒尾市増永1903番地

TEL 0968-64-3350 FAX 0968-64-2706

荒尾市水道ビジョン

検索

検索だゾウ〜

