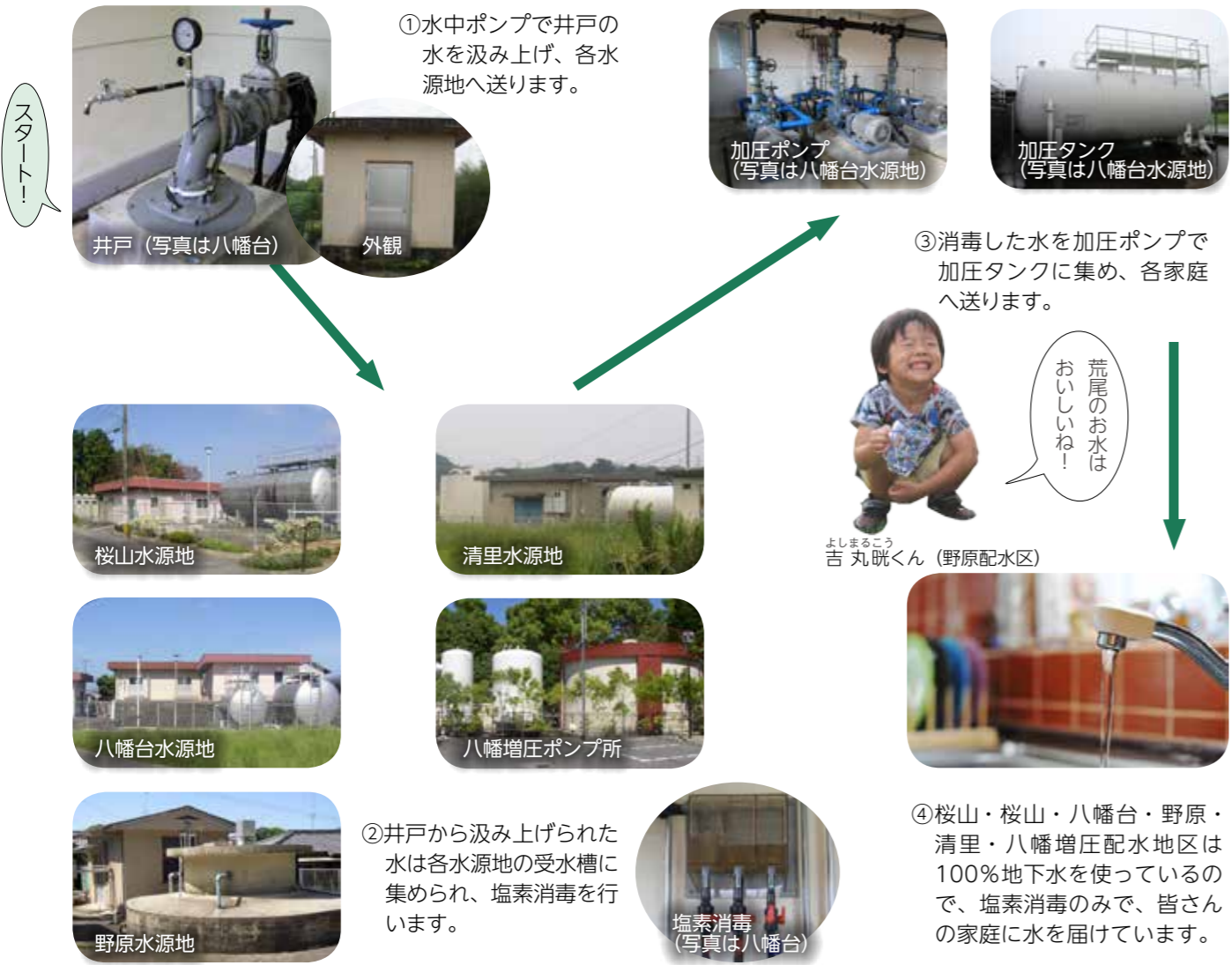
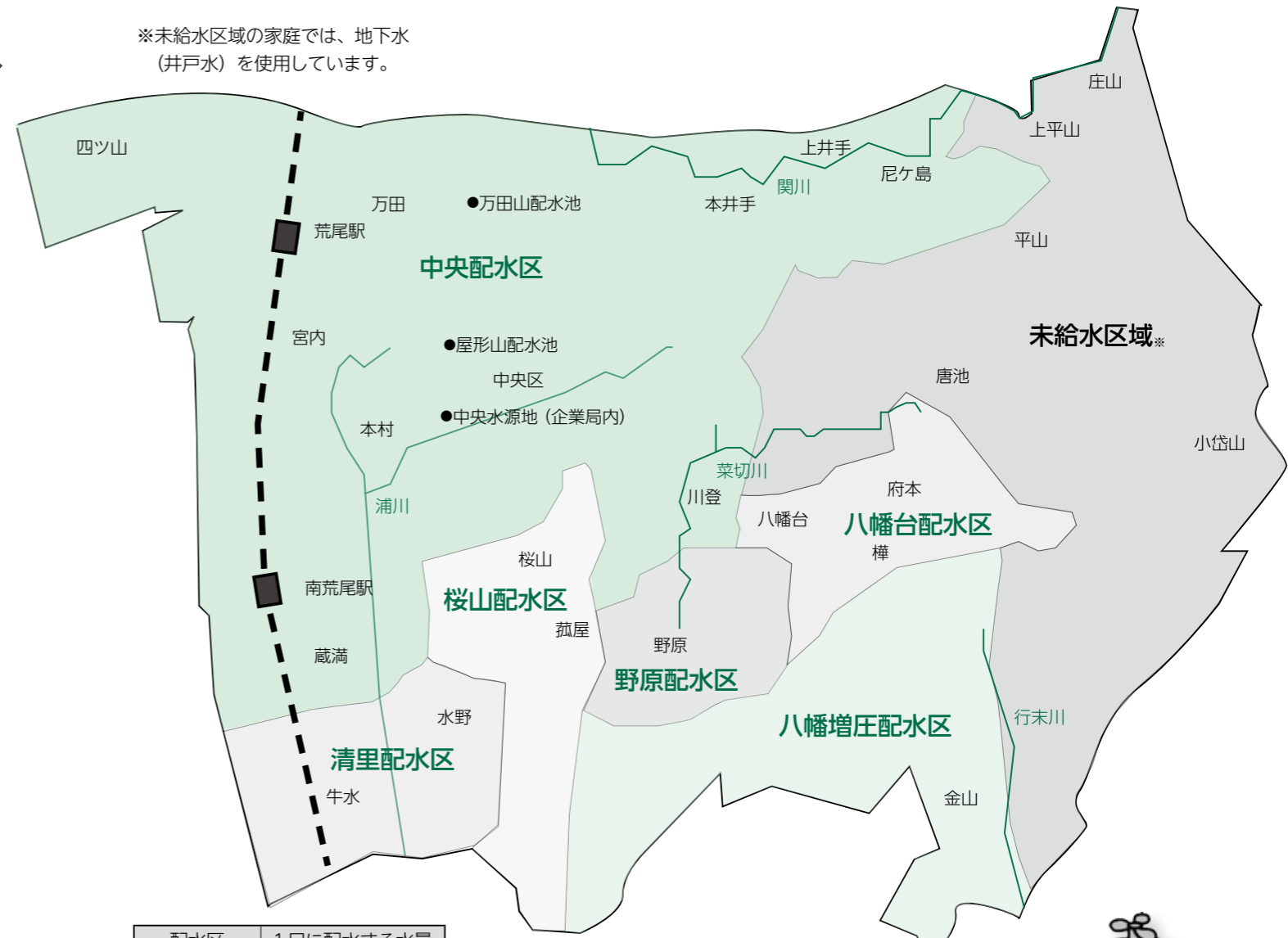


◆桜山・八幡台・野原・清里・八幡増圧配水区の水の流れ



※未給水区域の家庭では、地下水(井戸水)を使用しています。



家の水がどの配水区から来ているか確認してみよう!



WATER PICK UP

家庭で漏水チェックを!

荒尾市では漏水などで1割の水が漏れています。家庭で漏水した分も水道料金に加算されてしまいます。簡単にチェックできるので、気になる人は漏水調査を行ってみてください。

●調査方法

家の水道の蛇口を全て閉め、その状態で量水器の中のパイロットの動きが止まっているか確認する。動いていたら、漏水の可能性がります。企業局にご連絡ください。

量水器

パイロット

企業局お客様センター ☎ 64-3333

WATER PICK UP

上下水道展を開催します

8月は「節水の月」です。節水の方法や上下水道の役割などを楽しく紹介します。ぜひお越しください!

●日時 8月24日(日) 午前10時~午後3時

●場所 あらおシティモール(であいの広場)

●内容 パネル展示(上下水道事業の概要、節水の方法、処理水でのホタル飼育状況など) / ヨーヨーつり / 上下水道施設の模型による水処理実演と微生物観察 / ありあけ浄水場が作る「膜ろ過水」の試飲コーナー / 汚泥肥料と花の苗無料配布など



わが家の水道水はどこから? 水道エリアマップ

上の図は配水区ごとのエリアを示した地図です。桜山・八幡台・野原・清里・八幡増圧配水地区では、地下水(井戸水)を塩素消毒後、市内5千3百世帯ほどに届けています。中央配水区ではありあけ浄水場で処理された水と地下水をブレンドして、市内1万7千世帯ほどにお届けしています。

どの配水区でも地下水が使用されています。地下水の恩恵を受けられるのは、大量の水を蓄えることができる小岱山があるなど、自然豊かな荒尾の環境のおかげです。

同じ荒尾市民でも、住むところが違えば、飲んでいる水も違います。わずかながら味も異なります。市内の異なる配水区の友人の家に遊びに行くときなどに、水の飲み比べをしてみるのもおもしろいかもしれません。

▲小岱山

6つの配水区から水を届けます