

試 資格取得や採用などの試験を行います **募** 参加者・受講者を募集します **イ** イベント開催・催しに参加しませんか

募 子育てセミナー
「愛を伝える子育て」

- 日時 5月11日(日) 午前10時～11時30分
- 場所 中央公民館2階 研修室
- テーマ 愛を伝える子育て -親子の絆を深めよう-
- 講師 橋本多實子さん (倫理研究所生涯局 専任講師)
- 参加費 200円(資料代込)
- ※託児・子育ての悩み相談もあり。
- 【問】 倫理研究所 家庭倫理の会 斉藤 ☎090-8660-9903

募 子ども会連合会の活動に参加しませんか

- いろいろな人との出会いや貴重な体験、思い出づくりができます。
- 荒尾市子ども会連合会の年間活動 4月…総会、6月…親子ビーチボールバレー大会、8月…親善球技大会、10月…野外研修、2月…子ども会大会、3月…清掃活動
 - 対象 各地区の子ども会
 - 【申・問】 生涯学習課 ☎57-8125

募 無料法律相談会

- 日時 5月14日(水) 午前10時～午後3時(受付午後2時30分まで)
- 場所 熊本地方・家庭裁判所玉名支部(玉名市羽根木54-8)
- 相談内容 一般法律・家庭・人権・戸籍問題、登記など
- 相談員 裁判所・法務局職員、弁護士 ※先着順。予約制ではありません。
- 【申・問】 熊本地方・家庭裁判所玉名支部 ☎72-3037

募 第35回小袋山ハイキング

- 期日 6月1日(日)
- 場所と時間 ①児童センター(午前8時20分) ②陸上競技場入口(午前8時30分) ③中央登山口駐車場(午前9時20分) ※バス利用者は①②へ、直接参加者は③へ集合してください。
- 申込方法 児童センターにある申込用紙に記入して、申し込み。
- 持ってくるもの 弁当、水筒、タオル、バス代(利用者のみ。大人700円、子ども350円)
- 【申・問】 児童センター ☎63-2517

募 「人権擁護委員の日」特設相談所を設置

- 日時 6月6日(金) 午前10～午後3時
- 場所 市役所11号会議室
- 内容 家庭内・近隣間などのもめごと、相続・金銭問題での悩みごと、いじめ・差別など人権問題など
- 相談員 人権擁護委員、法務局職員
- 荒尾市の人権擁護委員 松山史朗さん、平島廣幸さん、村松淳志さん、日高洋子さん、大家英子さん、西田眞基子さん、上田令子さん
- 相談料 無料
- 【問】 熊本地方法務局玉名支局 ☎72-2347

募 「放課後子ども教室」支援者を募集します!

- 放課後に子どもたちが安全で安心に勉強やスポーツ・文化活動などを行えるように、ボランティアとして支援してくれる人を募集します!
- 活動場所と日時 【桜山小学校】 毎週火・金曜の午後3時～5時 【八幡小学校】 毎週水・木曜の午後3時20分～5時 【有明小学校】 毎週火・水曜の午後3時20分～5時
 - 活動内容 子どもたちの見守り、体験活動(昔遊びなど)の協力
 - 資格 19歳以上で子どもが好きな人
 - 申込方法 まずはお電話ください。
 - 【申・問】 生涯学習課 ☎57-8125

募 シルバー作品展 作品募集

- 日時 8月26日(火)～31日(日)
- 場所 熊本県立美術館分館
- 募集作品 日本画・洋画・写真・書・彫刻・工芸の6部門
- 対象 60歳以上で県内在住者のアマチュアの人(昭和30年4月1日以前に生まれた人)
- 受付期限 6月30日(月)
- 作品搬入 7月24日(木) 県総合福祉センター
- 申込方法 福祉課にある申込書を郵送かFAXで申し込み。財団のホームページからも申し込みます。
- 出品料 700円(搬入時に支払い)
- 【申・問】 熊本さわやか長寿財団 ☎096-354-3083

募 小学生～高校生のための夏休み海外派遣

- 日時 7月25日(金)～8月17日(日)の内8～18日間
- 派遣先 米国・英国・豪州・カナダ・サイパン・セブ・フィジー
- 内容 ホームステイ・ボランティア・文化交流・学校体験・英語研修・地域見学・野外活動など
- 対象 小学3年～高校3年の人
- 説明会 5月上旬(入場無料・予約不要)
- 参加費 25万～65万円
- 申込締切 6月2日(月)と9日(月) ※事業によりそれぞれ異なります。
- 【問】 国際青少年研修協会 ☎03-6417-9721

募 糖尿病教室 瑞鳳会

- 日時 5月9日(金) 午後2時30分～4時
- 場所 地域医療研修センター(市民病院・南病棟4階)
- テーマ 「ヘモグロビンA1Cについて」
- 講師 永瀬博さん(副検査技師長)
- 参加費 無料(事前申込み不要)
- 【問】 代謝・内分泌内科外来 ☎63-1115

募 熊本県シルバー囲碁・将棋大会

- 日時 6月27日(金)
- 場所 市民会館崇城大学ホール(熊本市市民会館)
- 種目 【囲碁】 男子上級の部(4段以上) 男子中級の部(3段・2段) 男子初級の部(初段以下) 女子上級の部(初段以上) 女子一般の部(1級以下) 【将棋】 上級の部(2段以上) 一般の部(初段以下)
- 対象 60歳以上で県内在住者のアマチュアの人(昭和30年4月1日以前に生まれた人)
- 定員 囲碁(男子140人、女子30人) 将棋70人
- 申込締切 5月7日(水) 必着
- 申込方法 福祉課にあるパンフレットで申し込み。
- 参加費 700円
- 【申・問】 熊本さわやか長寿財団 ☎096-354-3083

※分からないことや詳しいことは、☎にお問い合わせください。

広告入り公用封筒の寄贈 業者を募集します

市民課と市民サービスセンターで使用する広告を掲載した封筒を寄贈していただける業者を募集します。

●必要枚数 ①A4判用封筒：3万枚 ②A5判用封筒：1万枚

●使用期間 平成26年10月1日～平成27年9月30日

●募集期間 5月7日(水)～30日(金) 午後5時まで

●受付場所 市役所市民課 ※募集要項や様式など詳しくは、市ホームページから確認・ダウンロードできます。

漏水調査にご協力を

漏水調査を行います。昼間は各家庭のメーターを調査し、夜間は路上を調査します。調査員は写真入り身分証明書を携帯し、腕章をつけています。調査料金の請求や商品などの販売は一切行いません。不審に思われたときは、お問い合わせ

☎ 市民課記録係 63・1326

せくください。

●期間 5月上旬～平成27年3月末日

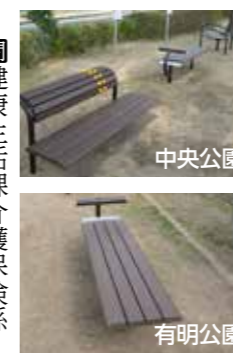
●対象 市内全域

●調査費 無料

☎ 企業局建設課維持管理係 64・2700

新しく健康遊具を設置しました

中央地区の中央公園と有明地区の有明公園に健康遊具を設置しました。柔軟やストレッチ運動などを気軽に行うことができます。健康づくりのため、ぜひご利用ください。



☎ 健康生活課介護保険係 63・1418

ホームページにバナー広告を掲載しませんか

ホームページのトップ画面にバナー広告を掲載できます。ぜひご利用ください。

●申請方法 市ホームページから申請するか、申請書をメール・FAX・秘書広報課に持

参のどれかの方法で提出。

●掲載料 月額4千円

※バナー画像やリンク先URLなどはご用意ください。

※申請書は市ホームページから秘書広報課にあります。

☎ 秘書広報課広報広聴係 63・1157

FAX 63・1154

Eメール: araowebmaster@city.arao.lg.jp

5月は自転車月間です

例年、自転車の交通事故は4月以降に増加し、8月に最も多くなります。自転車を利用する人も交通ルール・マナーを守って交通事故を防止しましょう。

【自転車安全利用5則】

- ① 自転車は車道が原則
 - ② 車道は左側を通行
 - ③ 歩道走行時、歩行者が優先で車道寄りを徐行
 - ④ 安全ルールを守る(飲酒運転・二人乗り・並進の禁止、夜間のライト点灯、交差点での信号遵守と一時停止・安全確認)
 - ⑤ 子どもはヘルメット着用
- ☎ 63・1395

平日の夜間と休日に納税窓口を開設します

5月は納税推進月間です。平日の夜間と休日に納税窓口を開設します。同時に納税相談も受け付けます。

【平日の夜間納税窓口】

●期間 5月15日(木)～16日(金)、19日(月)～23日(金)、26日(月)～28日(水)

●時間 午後5時15分～8時

【休日の納税窓口】

●期間

5月17日(土)、18日(日)、24日(土)、25日(日)

●時間

午前8時30分～午後5時15分

【受付窓口】

収納課⑧番窓口

【対象税目】

市県民税・固定資産税・軽自動車税・国民健康保険税

【納税相談】

納期限までに納付しないと本税のほかに督促手数料や延滞金が増加され、滞納処分が行われます。納付方法などの相談を行っていますので、早めにご相談ください。

☎ 63・1362

☎ 63・1353

保険の無料相談

家計節約のために生命保険を見直したい、と思ったけれど、自分ではどうしたらいいかわからない。そんな人は「保険の専門家」に相談してみてもいいかもしれません。相談料は無料。何度相談しても料金がかからないので、納得がいくまで相談できます。まずは電話で「広報あらおを見た」と予約を。

5月31日(土)まで受付中

気になる点があれば、家族構成や希望に合った見直しプランと一緒に考えてくれます。独自のシステムを使って、複数の保険会社を検索したり、比較したりできます! 相談料は無料。何度相談しても料金がかからないので、納得がいくまで相談できます。まずは電話で「広報あらおを見た」と予約を。

ご予約・お問い合わせ 保険クリニック玉名店

☎ 0120-818-929

玉名市中1675-1 営業時間/9:00～18:00



【有料広告】