

あ・ら・お

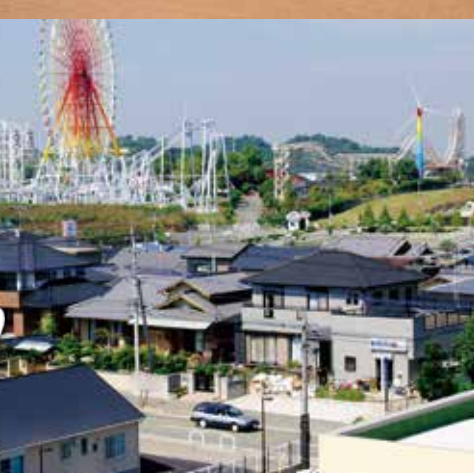
報 であらお  
特別号 2018

# 「しあわせ」探し。

magazine that brings you happiness!

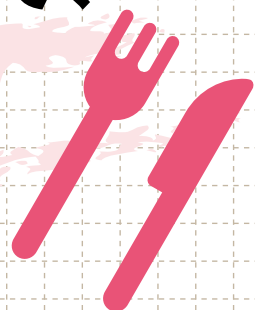


「荒尾ってこんなよかところだったの?」、「荒尾に住んでよかったー!」、  
皆さんにそう思ってもらえる荒尾市を目指して、『あらお「しあわせ」探し。』をつくりました。  
私たちと一緒に、あらおのしあわせを探しませんか?



# 食

昔からあるものから新しいものまで、  
いろいろな「あら!」「お!」で  
荒尾市はできています。



## ずっと 愛されてきた味

●粉もの文化が盛んなのは、炭鉱の町  
荒尾ではカロリーのあるものを食べ  
なければ体力が持たなかったからで  
はないかという話も…。



●創業以来70年変わらない伝統製法を守り抜く乾物屋さん。  
全国でも珍しい「鳥羽式」という専用のかつお節機を使用し  
ているとか。



## これこそ荒尾のおもて梨

梨の加工品もいろいろ。梨カレー  
は意外なおいしさ!  
春は梨の花が白いヴェールのように  
畑に広がります。

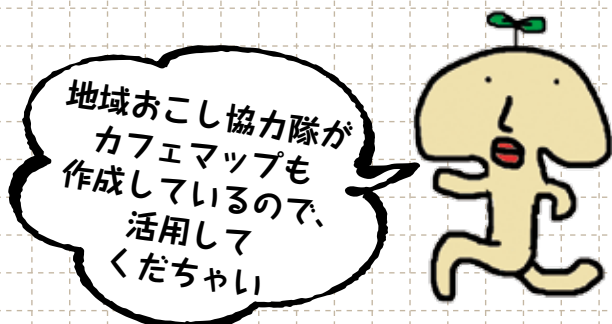


●みんな大好きメロ  
ンパン♪今や全国  
に有名となり、遠  
方からわざわざ買  
いに来る人も多い  
です。中には海外  
からの注文も!



## こだわりのお店、 おしゃれなカフェがたくさん

各都道府県で1店舗しか取り扱うことができない貴重なワ  
インを販売するお店、超健康志向のお惣菜店、猫バスのバス  
停があるカフェ、アレルギーを持っている人でも食べられるケー  
キを作るケー  
キ屋さんでは全国  
から注文が殺到  
しているとか…  
あなたのお気に  
入りのお店もきっ  
と見つかるはず。



# 住



## 交通アクセス良し！

福岡市内、熊本市内、長崎や佐賀にも気軽に行ける！電車、高速道路、フェリーなど荒尾市はいろんな交通手段が利用しやすいので便利です。新大牟田駅からの新幹線の利用も、荒尾駅から福岡空港線の高速バスに乗ればOK！



## 自然と街のバランス良し！



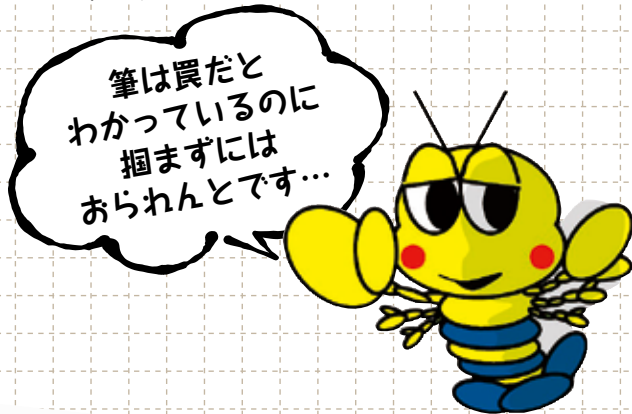
●九州百名山の小岱山。別名七面山といわれ、どこから眺めても同じような山の形をしています。



●夕日美しい有明海。景色もすばらしいですが、足長ダコ、ニシッコ、イソギンチャクなど様々な海の幸が獲れます。毎年開催されるマジック釣り大会も好評です。



●買い物、病院など適度な都市機能を備えており、荒尾は“ちょうどいいまち”なんです。



## 国の伝統工芸品 小代焼

腐らない、臭いが移らない、湿気を防ぐ、毒消しの効果がある、延命長寿につながるという5つの利点があるとされており、「五徳焼」とも呼ばれています。



# 技



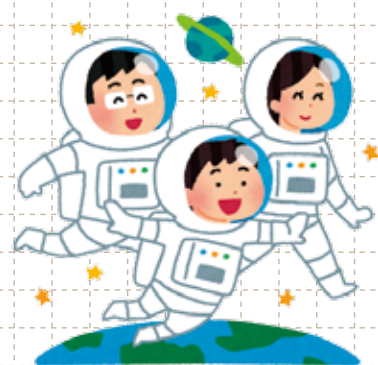
## 荒尾で作られたモノが宇宙で活躍!!

荒尾の刀剣鍛錬所で作製された金属を惑星に打ち込むという想定で、JAXAの惑星探査プロジェクトが進行中。次の「はやぶさ」で荒尾はついに宇宙へ進出か!?



## 正真正銘 MADE IN ARAO

全国でもめずらしい糸、編み、染色加工、縫製、すべてを一貫生産した純荒尾製の下着があるって知ってました？



## 荒尾市が持つ 特許

- 大島浄化センターのベルト型ろ過濃縮機
- 人工呼吸器と連携した発声補助装置

# 輪

市民の皆さんのチカラで  
荒尾がもっと面白く!!



おにぎり  
プロジェクト

万田山  
ハイキング



万田公園前  
花壇整備

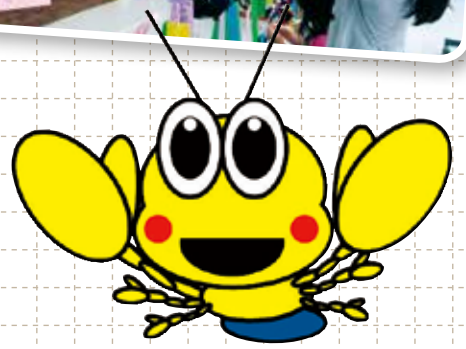
荒尾駅  
にぎわいた方市



七夕まつり



鯉のぼり・  
矢旗の掲揚



ドッチビー大会

紅葉狩りウォーク



子ども消防団

海の美術館



健康ふれあい  
体育大会



素麺流し



あなたの  
知らない

かもし  
れない 荒尾市

荒尾の  
男は  
モテる!?



男性25~39歳人口のうちの  
既婚者の割合51.4%  
(全国平均45.6%)

※参考資料：H27 国勢調査

「荒尾市をもっとよかところに!」をモットーに、この他にもたくさん  
の団体や市民の皆さんが祭りの運営、公園や道路沿線の花植えな  
どさまざまな活動をしています!

# 今

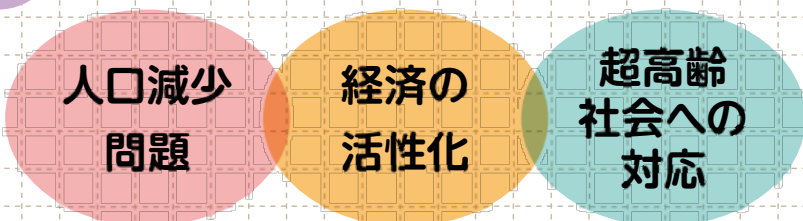
## 目指すは「住みたいまち、訪れてみたいまち、幸せを実感できるまち」



荒尾市は平成15年度から厳しい財政状況が続いてきましたが、十数年をかけて財政の立て直しに成功。現在は、比較的安定した財政運営を行っています。また、荒尾市が長年抱えてきた行政経営上の大きな課題もほぼ解決し、『新たなまちづくり』のスタートラインに立つことができました。



### 現在の荒尾市における最重要課題

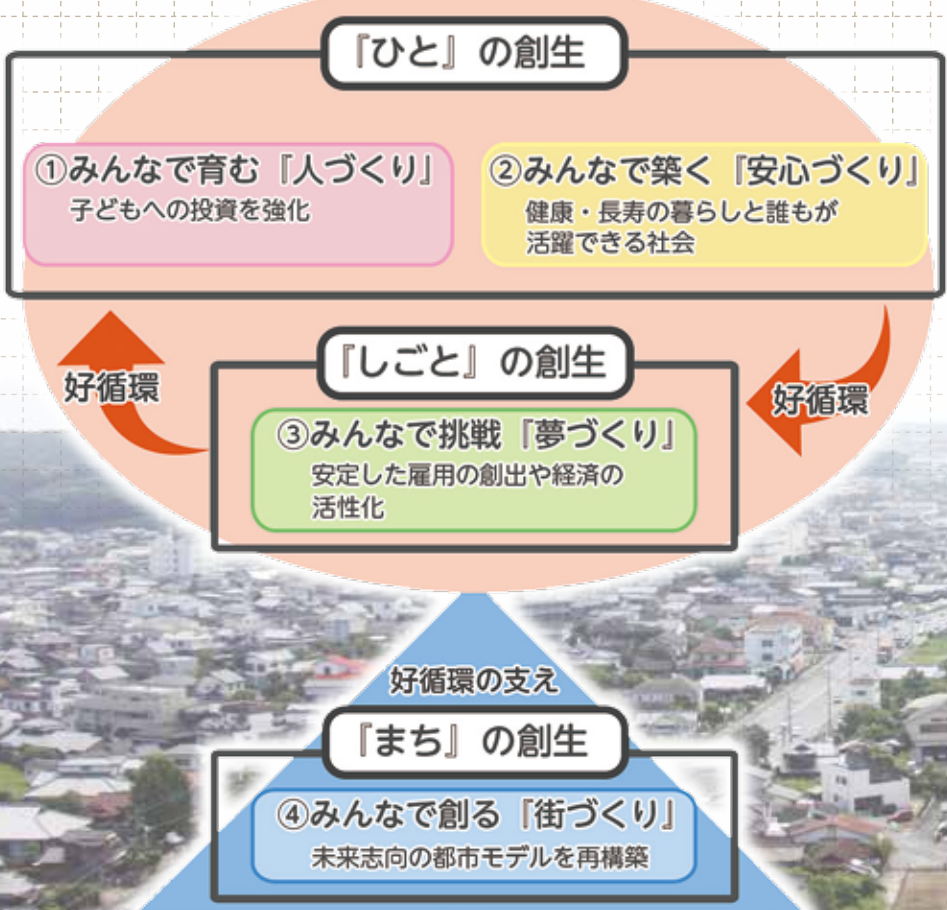


これらの課題を克服しながら、これから荒尾市は『しあわせ 創生 あらお』の実現を目指します。



目指す将来像  
「しあわせ 創生 あらお」

重点戦略「あらお未来プロジェクト」



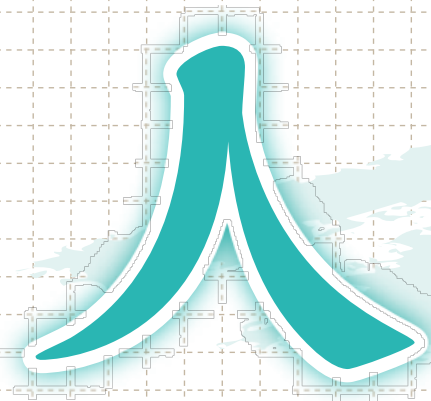
「あらお未来プロジェクト」とは、明るく豊かな未来を切り拓き、新しい荒尾市を創るための『未来への投資』を行うものです。

あなたの知らない **かもしれない** 荒尾市

「マイホームを建てる場所」として選ばれている！

持ち家率72.9%  
(全国平均61.9%)

※参考資料：H25住宅・土地統計調査



## あらお未来プロジェクト①

# 子どもは地域の宝物 みんなで育む「人づくり」

地域全体で子どもを大切に育てたい



平成30年3月から  
清里保育園で実施中！



## 困った！仕事、病気…子どもを 安心して預けられるところは？

- 現在の待機児童のほとんどが0～2歳児。そこで、0～2歳児を対象として保育を行う小規模保育施設の平成31年度開設を目指しています。
- 保育所等を利用していない家庭で、一時的に保育が困難になった場合などには一時預かり事業があります。
- 子どもが病気だけど仕事も休めない…そんな時の強い味方！生後4か月から小学3年生までのお子さんなら、病児保育施設キューピットが利用できます。 ※事前登録が必要です。

熊本県内では荒尾  
市だけの取り組み



## 保育士さん 大募集!!

- 荒尾市に転入して、市内の保育所等に新たに勤める保育士さんには、家賃の1/2を3年間補助!
- 保育士さんの業務負担軽減につながる取り組み（業務のICT化、保育補助者の雇用など）を行った保育所等にはそれに係る費用を補助します。



## しあわせ家族へとまた一步前進♡ プレパパ教室

「もうすぐ赤ちゃんに会える！でも、何をどうしたらいいの？」そんなパパも大丈夫。プレパパ教室ではプロが育児の秘訣を伝授。いろいろな体験もできます！



## 子ども医療費助成が 更に受給しやすく

平成30年10月診療分からは、大牟田市内の病院を受診した場合も領収書と申請書を市役所に出す必要がなくなる予定です。（※社会保険の通院分）熊本県内の病院を受診した時と同じように、病院の窓口で子ども医療費受給者証を提示するだけでOK！



## 荒尾子ども未来基金

子どもたちが地域の中で健やかに育ち、次世代を担う人材として成長することに役立つ事業を推進するためのものです。趣旨にご賛同いただいた個人・団体・事業者の皆さんから温かいご支援をいただいています。平成29年度は約661万円の寄附をいただいております。今後子どもたちのためのさまざまな取り組みに有効に活用させていただく予定です。



## 学校大好き！勉強大好き！！

- 平成30年度は中学校教室へ、平成31年度からは小学校教室へエアコンを順次設置予定
- 授業改善アドバイザーが教師を直接指導し、更に楽しい授業に！



- 電子黒板等のICT機器を活用して授業を面白く、わかりやすく！

- 平成29年10月から小学生の給食費を無償化しました。
- 中学校に配置していた図書館司書を新たに小学校にも配置します。



## 一人ひとりにあった教育を

特別支援教育支援員・臨床心理士の配置を充実。また、特別支援教育においては幼稚園・保育園から小学校、中学校、高等学校、支援学校まで保健、福祉、教育の枠を超えて連携できるようにしています。



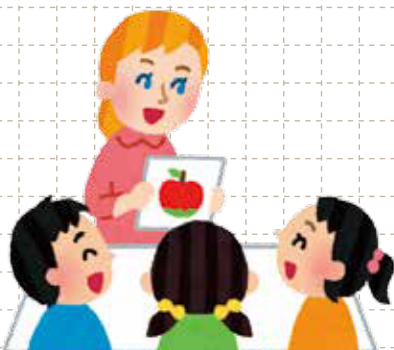
## 放課後児童クラブも充実

- 万田小、一小校区を対象に放課後児童クラブを1か所増設します。
- 障がいを持つお子さんを受け入れるために必要となる専門的知識等を有する職員を放課後児童クラブに配置する場合は、市から補助を行います。



## Can you speak English??

- 外国語指導助手（ALT）を2名増員し、5名体制で英語教育を充実させます。
- 市内中学校の中学3年生までを対象に英語検定料を市が補助します。



子ども未来基金を活用

あなたの知らない 荒尾市



子育てがしやすい！

合計特殊出生率1.70  
(全国1.38)

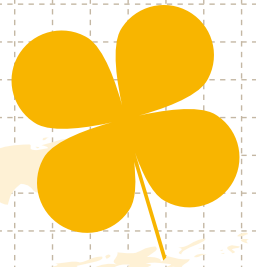
※参考資料：H20～24人口動態保健所・市区町村別統計

# 安

## あらお未来プロジェクト②

### 健康・長寿の暮らし実現 みんなで築く「安心づくり」

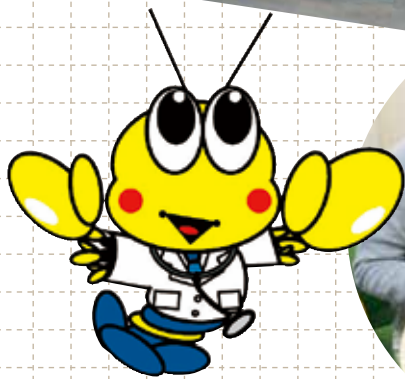
いつまでも健康で、地域の中で安心して暮らせるように



#### 新市民病院建設も着々と進行中！

6月に基本計画を策定！平成34年6月の開院を目指して、これから設計、施工へと進めていきます。

荒尾市民病院は救急医が2名常勤するなど、医師をはじめとする医療従事者数が充実しており、がん、脳卒中、急性心筋梗塞にも、24時間365日しっかりと対応できる病院です。今までも、そしてこれからもさまざまな病気や怪我に対応し、地域住民の方々の安全安心を守っていきます。



#### 何事も予防が大事

- 従来の複合検診に胃がんのリスク要因となるピロリ菌の検査を追加。
- 国保の特定健診はワンコイン！（500円）また、特定健診を受診してアンケートに答えると、あらおシティモールの商品券などが抽選で当たる！！



#### いつまでも荒尾に住みたかね！ 地域包括ケアシステム

医療、介護、市民、そして市がしっかりと連携できているのが荒尾市の特徴！地域包括ケアの先進地を目指します。

- 食事などを自宅まで届けてくれる商店などの情報を提供。介護保険の認定を受けていなくても利用できますよ！
- 介護保険の認定を受けていなくても「生活支援ボランティア」が冷暖房器具の出し入れや、手紙の代筆など、日常生活のちょっとした困りごとを支援します。
- 市老人クラブ連合会は、友愛訪問、筋トレ教室などの健康づくり活動を実施。



- 地域の公民館が「通いの場」となるように介護予防拠点として整備。



- 介護保険の要支援認定等を受けた人が利用できる「家事おたすけ隊」は、掃除、買い物、洗濯などをお手伝い。

- 「在宅ネットあらお」では、かかりつけ医及び訪問診療などの在宅医の紹介や、退院支援などを行っています。「医療・介護・福祉ガイドブック荒尾」もぜひ活用を！



#### 生活の困りごとは… 生活相談支援センターへ

仕事が決まらない、生活費が足りない、家族が病気、子どもが引きこもりで…安心した生活が送れるように、悩みや困りごとの解決策をスタッフが一緒に探します。  
生活相談支援センター（☎57-7019）







## 認知症の方もそのご家族も、 安心して暮らせるまちへ

- あれ？もしかして認知症かな？と思ったら…地域包括支援センターにご相談ください。認知症初期集中支援チームがお手伝いします。  
地域包括支援センター（☎63-1177）



- 認知症サポーターも続々と養成中。オレンジリングが目印です。



- 認知症の人が行方不明!? 地域の輪を活用して捜索・発見し、声掛けを行う徘徊模擬訓練。

- 認知症高齢者等安心見守り連絡票で警察とも連携。
- 現在荒尾市は熊本大学や医師会等と連携し、全国でも先進的な認知症の研究（コホート研究）に協力しているところです。この研究は認知症の発症、予防や進行抑制の方策を見つけることを目的としているもので、実施地域の全国8か所の中に荒尾市が選ばれたものです。

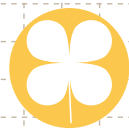


## 障がいのある人もない人も、 みんな荒尾人だから



- 誰もが助け合いながら、地域で安心して生き生きと暮らすことができるまちを目指します。
- 平成29年度は車椅子を利用する子どもがいる学校に階段昇降車を導入しました。

子ども  
未来基金を  
活用



## あらおの水 蛇口から出る安心をこれからも

平成28年4月から水道事業において全国初となる民間事業者からの提案を採用し、料金徴収を含むお客様対応、維持管理、経営計画支援、設計建設業務など水道に関わる多くの業務の包括委託を実施しています。

今後も官と民が協力し、利用者の満足度向上を目指して業務に取り組んでいきます。



あなたの知らないかも 荒尾市

人の多さは  
県内上位!  
意外と都会!?  
人口密度945.21人/km<sup>2</sup>  
(県内14市中3位)

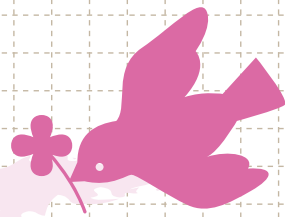
※参考資料：「都市データバック2017年版」東洋経済新報社

# 夢

## あらお未来プロジェクト③

### 成長力の創出 みんなで挑戦「夢づくり」

若い世代が安心して働くことができる荒尾であるために



#### その奨学金の返済、市がお手伝いします

奨学金を活用して大学等を卒業した人のうち、荒尾市に居住して、荒尾市内の中小企業に就職した人には、奨学金の返済に係る費用を助成します。



#### 荒尾で一步 さらなる一步 企業誘致大作戦始動!

飛躍を目指す企業のために新たな「工場適地」を全力調査中。企業の未来をあらおがサポートします。

固定資産税の  
優遇制度あり



#### ラムサール条約湿地・荒尾干潟



日本国内で干潟の約40%が現存する有明海で、一番最初にラムサール条約湿地に登録されたのが荒尾干潟。渡り鳥や干潟にすむ生物の観察会、海苔作り体験などで、市内外の方々に荒尾干潟の魅力を直に感じていただけます。



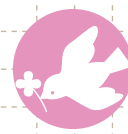
#### 「農業」をやってみないか?



金山スイカは「幻のスイカ」ばい!



※イメージ図：環境省九州地方環境事務所提供



#### いや「漁業」でしょ!



いつまでも最高の海苔ば作りたかね

あなたの知らないかもしれない荒尾市



気候などがイタリアのトスカナ地方周辺に似ているため、オリーブが良く育ち、今では8000本植えられている。



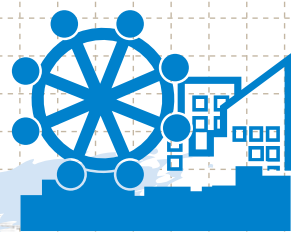
#### 世界文化遺産・三池炭鉱 万田坑も更に魅力的に!

かつて三池炭鉱専用鉄道敷には、掘り出した石炭や働く人々を運ぶための列車が走っていました。その鉄道敷跡に階段や歩行用通路などを設置し、散策しながら楽しんでいただけるようになる予定です。また、荒尾市観光協会により10月には「荒尾市まるごとあらお物産館」のリニューアルオープンと、それにあわせて、飲食スペース、展望所なども整備される予定です。



# 街

## あらお未来プロジェクト④ 未来志向の都市モデルの構築 みんなで創る「街づくり」



環境にやさしく、高齢者が歩いて暮らせ、子育てしやすい！魅力ある未来志向の都市へ

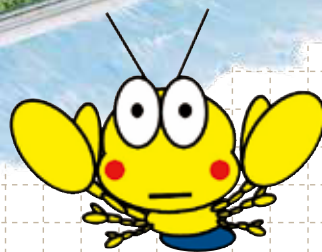
有明海沿岸道路の  
インターチェンジも  
できる予定！

※イメージ図



### 競馬場跡地は荒尾を象徴する 新たなエリアへと変身

有明海のすばらしい景観や交通利便性などを活かし、荒尾らしい道の駅や、公園・緑地などをはじめとし、荒尾駅周辺の先導的な開発地として整備していきます。現在は約35ヘクタールの広大な土地の基盤整備工事を行っています。平成33年度から順次宅地の使用を開始しながら、平成37年度までに区画整理工事を完了する予定です。



### 地域エネルギーの有効活用等を中心とした まちづくりに関する連携協定書締結式



### 石炭のまちから 新エネルギーのまちへ

三井物産(株)、(株)グローバルエンジニアリングとの連携協定により、新たに地域電力会社(有明エナジー(株))が設立されました。この電力会社から、まもなく市の公共施設へ新電力を導入する予定となっています。今後も再生可能エネルギーを活用した地球に優しいあらおを目指すとともに、この連携協定を新たな取り組みへとつなげていきます。



### 災害対策強化中！ さらに安心を求めて

熊本地震では幸い荒尾市に大きな被害は無かったものの、忘れることのできない出来事となりました。災害はいつ起こるかわかりません。いざというときのために海岸堤防の補強・かさ上げ、住宅の耐震改修や、がけ地に隣接する住宅の移転補助などを進めています。



### そして、みんなで花のみちを 花のみちプロジェクト



本村交差点からあらおシティモール北側公園までの沿道を花で埋め尽くそう！

あなたの知らない 荒尾市



太陽光や木質バイオマスなど再生可能エネルギーで、全世帯の電力量をカバーできるほど発電！



### より身近に、より便利に！ 市民サービスセンター

住民票などの証明書の発行、税金の納付、パスポートの手続きなどが、あらおシティモール内で土日祝日も午後7時までできる！今では年間のべ3万人を超える皆さまにご利用いただいています。※取り扱いができるのは、本庁などの業務の一部となっておりますのでご注意ください。  
市民サービスセンター (☎65-8120)



# 創

## さあ、もっともっと新しい「あらお」を創ろう！

荒尾市はあなたが思い描く「しあわせ」な未来に近づいていますか？



### あなたともっと話したい！ あらお「しあわせ」探シトーク

市内全12地区へ市長が伺います。あなたが、そしてあなたの大切な人たちが、もっと「しあわせ」になるために必要なことをおしえてください。



### あなたの声を聴かせてほしい！ まちづくり提案箱

皆さんの意見や要望を市政に活かすために設置しているものです。

＜設置場所＞

- 市役所玄関前
- 中央公民館
- エポック荒尾
- 文化センター
- 市民サービスセンター（あらおシティモール2階）



### 市の取り組み、わからないことは ありませんか？ 出前講座

市の取り組んでいる事業や各種制度などをわかりやすくお伝えします。10人以上のグループでお申し込みください。講座メニューは60種類！

市長の出前講座も  
まもなく実施予定！



### 市役所の「ひとのちから」も強化！

- 専門性や新しい事業の展開に必要な人材を、任期付職員等として採用。現在、防災対策担当、荒尾干潟・水鳥湿地センター担当、道の駅担当を任用しており、深い知識や豊富な経験を市政に十分に活かします。
- 人材育成のため職員を国や県へ派遣し、国や県との緊密な連携も図れるようにしています。平成30年度は内閣官房へ1名、熊本県へ1名を新たに派遣しました。
- 熊本地震被災自治体である益城町へは引き続き職員1名を派遣中。
- 早稲田大学で実施される「人材マネジメント部会」へ職員を派遣。荒尾市が持つ可能性を発見し、従来の枠にとらわれない発想で、対話を重視し、何事も自分事として考える職員の育成を目指します。



### 今、市役所が変わる！変える!! 市民のためのわかりやすい 市政を目指して

1. 現場に足を運び、ニーズを肌で感じる、「考える職員」へ
2. 課内や関係団体などと、「議論する職場」へ
3. 多様な主体の特性を活かし、「協働する市役所」へ

市役所運営スローガン

『現場主義の徹底と市役所イノベーション』