



## 国民健康保険に加入する 35歳～39歳の皆さん 健康診査を受けませんか

健康生活課国保年金係 ☎ 63-1327

若い人の将来的な生活習慣病の予防のために、今年度から35歳～39歳の人を対象に健康診査を行います。対象者には「若年者健診受診券」を郵送していますので、詳しくは同封の案内状をご覧ください。40歳から対象になる特定健診・特定保健指導が始まる前に、自分の健康を見つめ直してみませんか。

- 本年度の実施期限 平成25年3月31日(日)  
※年度内に1人につき1回受診できます。
- 対象者 国民健康保険に加入している35歳～39歳の人
- 受診方法 右の「実施医療機関一覧」の中から希望する医療機関に直接申し込みをして受診してください
- 検査内容 問診、計測、診察、血圧測定、尿検査、血液検査(脂質・糖質・肝機能・腎機能)
- 受診に必要なもの
  - ①若年者健診受診券
  - ②国民健康保険被保険者証
  - ③同意書
  - ④質問票
  - ⑤自己負担金1,000円  
(平成23年度市民税非課税世帯の人は無料)

### 糖尿病予防フォーラム

「幸せは健康から一延ばそう“健康幸福寿命”」  
～糖尿病、なむっと たいぎゃ えすかてばい!～

誰でも無料で参加できます。

- 日時 11月23日(金・祝) 午後1時～3時
- 場所 玉東町ふれあいの丘保健センター  
多目的研修室(玉東町木葉372)
- ※当日は、午前9時30分から、ふれあいの丘交流まつりが開催されます。
- 内容 寸劇、糖尿病についての話、地域で糖尿病の治療や予防のために活動している人の発表などを予定。

有明保健所保健予防課 ☎ 72-2184

### ●若年者健診実施医療機関一覧

医療機関名	行政区	電話番号
1 あだち内科胃腸科クリニック	岱洋中	☎ 65-8500
2 荒尾駅前クリニック	大正町1丁目	☎ 64-1895
3 荒尾クリニック	市屋	☎ 63-1166
4 荒尾市民病院	本村	☎ 62-4480
5 荒尾中央病院	中増永	☎ 64-1333
6 荒尾脳神経外科医院	大和	☎ 65-6030
7 伊藤医院	四ツ山町3丁目	☎ 62-0405
8 牛島内科医院	向一部	☎ 64-2361
9 鴻江病院	一紡	☎ 62-0525
10 さとう総合内科クリニック	上小路	☎ 62-1273
11 関整形外科医院	貝塚	☎ 64-0237
12 高橋医院	野原南	☎ 68-0035
13 高橋整形外科医院	原	☎ 64-1311
14 多田隈整形外科医院	大平町1丁目	☎ 62-0813
15 田中良医院	岱洋東	☎ 66-0666
16 田宮医院	大島町3丁目	☎ 62-0017
17 西整形外科医院	桜山町1丁目	☎ 68-2511
18 西原クリニック	西原町1丁目	☎ 62-0622
19 西良文医院	中央東	☎ 66-2321
20 野ばら診療所	野原北	☎ 68-6337
21 ひらやま医院	新生西	☎ 62-0665
22 藤枝医院	水島	☎ 68-3232
23 ふじさわ脳神経外科クリニック	四ツ山町3丁目	☎ 64-2238
24 ふれあいクリニック	川後田	☎ 68-6565
25 松山医院	松葉	☎ 62-0418
26 南整形外科医院	荒尾大谷	☎ 64-2302
27 本里内科	宮内	☎ 64-0556
28 山田クリニック	東屋形2丁目	☎ 62-7722
29 吉田整形外科クリニック	牛水上	☎ 62-6200

### そのキノコ、本当に食べられますか?

～毒キノコによる食中毒に注意しましょう～

全国的に、毒キノコによる食中毒が毎年多数発生しています。食用と判断できるキノコ以外は絶対に「食べない」「採らない」「売らない」「人にあげない」ようにしましょう。

食中毒になった場合は、急いで医師の診察を受けてください。原因のキノコが残っていたら、治療の参考になりますので医療機関にお持ちください。

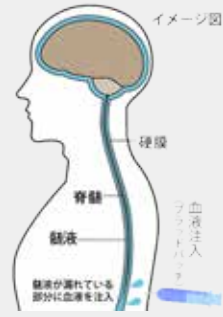
詳しい情報は熊本県、厚生労働省、林野庁のホームページをご覧ください。

保健センター ☎ 63-1133

## 「ブラッドパッチ療法」が 実施できる先進医療機関に 認定されました

体内で、脳脊髄液が漏れる「脳脊髄液減少症」という病気があります。鎮痛薬が効きにくい頑固な頭痛が続ぎ、通学や仕事に支障が出ます。立っている時間や座ったままの時間が長いと、頭痛が悪化しますが、横になると頭痛が軽くなります。原因は転倒・転落事故、交通事故、頭部打撲などが考えられますが、原因不明の場合も多いです。

この病気の治療法として、「硬膜外自家血注入療法(別名ブラッドパッチ療法)」という方法があります。患者さん自身の血液を採血し、脳脊髄液が漏れている部分に注入する方法です。この治療法は保険適用外の治療法ですが、厚生労働省が定めた基準にあった医療機関で実施することで、一定の医療費を請求できる技術(先進医療)です。



今年10月当院は、全国で16番目、熊本では初めて、この治療をすることができるよう先進医療機関として認定されました。この病気が疑われる患者さんは、当院の脳神経外科で診察を受けることができます。予約が必要ですので、前もってご連絡ください。

市民病院脳神経外科 ☎ 63・1115

看護師随時募集中!

詳しくは荒尾市民病院ホームページをご覧ください

## 特定健診・女性特有のがん検診を受けましょう!

荒尾市から受診券やクーポン券を受け取った人は、健診や検診を受けたい日の2週間前までに、市民病院健康管理センターに電話で予約してください。

### 【特定健診のご案内】

健康生活課国保年金係 ☎ 63・1327

#### ●当日スケジュール

午前8時45分 受付

オリエンテーション(随時)

採血・検尿・身体測定・血圧・視力・診察(心電図、眼底検査は医師の判断で実施)

●対象 40歳～74歳の国保加入者

●料金 千円(非課税世帯と70歳以上の人は無料)

●受診期限 12月28日(金)

※現在治療中の人で対象となる受診券を持っている人も、できるだけ受診してください。

### 【女性特有のがん検診】

保健センター ☎ 63・1133

#### ●当日スケジュール

午前8時45分 受付・オリエンテーション(随時)

マンモグラフィ撮影・乳がん視触診検査・子宮頸がん検診(前排尿)

●対象 荒尾市在住の指定された年齢で荒尾市が発行するクーポン券を受け取った人

●料金 無料(クーポン券を利用した場合)

●受診期限 平成25年2月28日(木)

市民病院健康管理センター ☎ 62・4480

### 市民病院外来担当医表【変更分】(平成24年10月1日～)

診療科	月	火	水	木	金
脳ドック診察	—	—	鶴田敬一郎	—	鶴田敬一郎