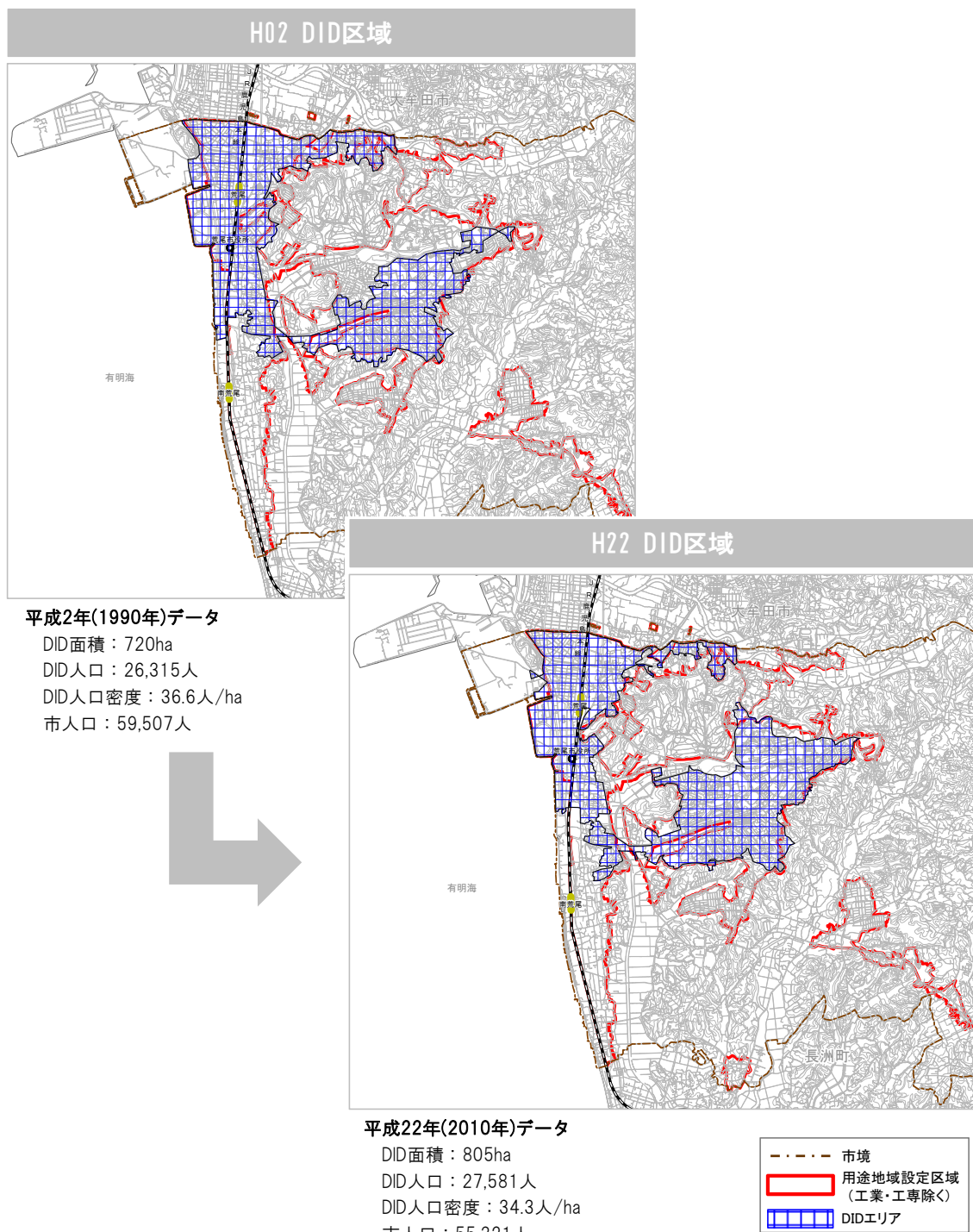


3) DID (人口集中地区)

○本市の総人口は、平成2年から平成22年の20年間で4,186人減少（増減率▲7.03%）していますが、DID人口は1,266人増加（増減率＋4.81%）しています。

○DID面積は、平成2年から平成22年の20年間で85ha増加（増減率＋11.80%）していますが、DID人口密度は2.3人/ha減少（増減率▲6.30%）しています。



出典：国勢調査／総務省統計局

国土数値情報ダウンロードサービス-DID 人口集中地区／国土政策局 GIS H P