

【企業概要】

- 所在地 荒尾市水野字扇浦 1684 番地 16
- 事業内容 輸送機械用プラスチック製造業
- 資本金 1 千万円
- 売上高 13 億円 (平成 29 年 4 月現在)
- 従業員数 164 人 (平成 29 年 10 月現在)
- 連絡先 ☎ 69-4111 FAX69-4100


【私たちはこんな会社です】

私たちは、株式会社浜名プラスチックの九州工場として現地法人化し、平成 12 年 7 月から操業しています。

主な製品は、トヨタレクサスのエアコンの吹き出し口やドリンクホルダーといったプラスチック製品をはじめ、ヤマハ船外機の樹脂部品などを試作から製品化まで行っています。

部品の成形は、材料を射出成形機で溶かし、金型に流し込んで製品の形にします。次に、出来た製品を塗装ブースで室内の色に合わせて塗装します。塗装した製品を車に取り付ける状態にまで組み立て、完成品の状態で検査をして出荷します。

ことは、受注が増加したことから隣接地を購入し、工場棟を増築しております。より多くのお客様に商品をお届けできるよう取り組んでいます。



いきいき企業にはいきいきと働く素敵な従業員さんの姿が。そんな若手従業員さんの声をお届けする人気コーナーです！

【わが社のいきいき Boy】

- ◆入社何年目？ 3 年目です。
- ◆会社を選んだ理由は？  
小さい頃から自動車に興味がありました。就職するなら自動車関係に携わりたいと思っていました。



谷川裕哉さん (22)

- ◆担当は？ 製造課で塗装を担当しています。
- ◆やりがいを感じる時は？ 僕たちが実際に塗装した自動車 (トヨタレクサス) の部品を装着している自動車を見かけた時はとても嬉しく感じます。
- ◆仕事の難しいところは？ 塗装はとても繊細で、技術が必要なところなんです。
- ◆今の目標は？ これからたくさんの経験をして、技術を身につけたいです。そしていつの日か、僕たちが担当している最高級ブランドのトヨタレクサスに乗りたいです。
- ◆最後に一言メッセージを！ これからも僕たちはこの仕事に誇りを持って取り組み、最高品質の製品をお客様に届けていきます！

市内でいきいきと頑張る企業をご紹介！地元就職を考えている学生の皆さんも必見ですよ

株式会社エイチ・ピー熊本プロダクツ



【私たちの製品ができるまで】



①成形機に金型を取り付けて材料を溶かし、金型に流し込み製品の形になったら、ロボットで取り出します。



②製品ごとに指定された室内色にロボットで塗装します。



③全ての部品を組み合わせて、レクサスの基準に合っているか検査をします。



④検査合格した製品を出荷します。

【社長からのメッセージ】

私たちは「信頼性の高い企業体質の構築」を目的とし、顧客の満足の実現を継続的に目指しています。

今後も安定的な雇用を生みだし地域社会に貢献をしていきたいと思ひます。モノづくりに興味のある人お待ちしています。



袴田喜則社長 (45)

Hospital News .....

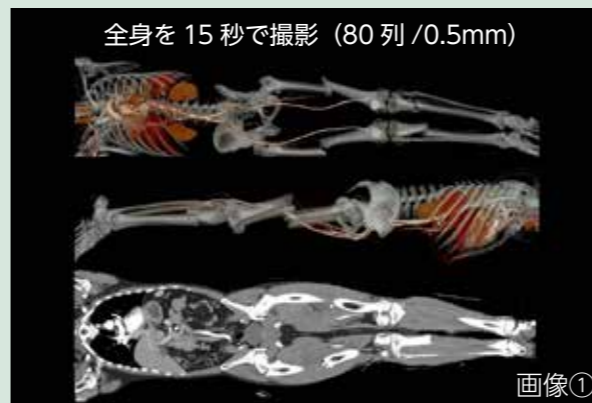
市民病院からのホットな情報をお届けします！

救急外来専用 CT 装置が新しくなります

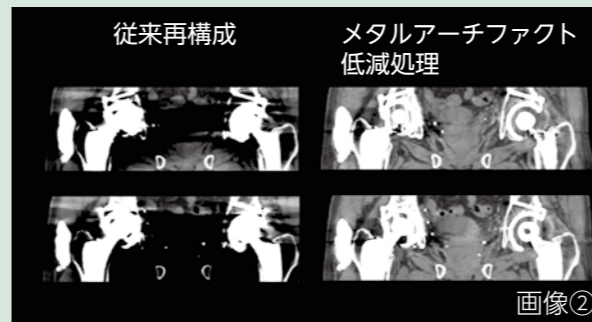
放射線技術科技師長 堺峰崇



(TOSHIBA Aquilion Lightning Helios Edition 80SliceCT)



(交通外傷症例 画像提供 TOSHIBA MEDICAL)



(股関節 人工骨頭 画像提供 TOSHIBA MEDICAL)

当院は救急医療拠点病院の指定を受けていて、救急の患者さんに素早く検査が行えるよう救急外来専用の CT 装置を設置しています。今回は更に救急医療の機能を高めるため、現在使用している 16 列 CT から 80 列 CT に装置を更新します。

12 月 11 日 (月) から稼働開始する新しい CT 装置の主な特徴は、①少ない放射線量での撮影が可能、②高速撮影にも対応、③より高画質で鮮明な画像が撮影できる、の 3 点です。

16 列や 80 列などの列数というのは CT 装置内にある X 線の検出器の列数のことです。列数が多いほど検出器全体の幅が広くなり、短い時間で検査を行うことができるため、患者さんの身体的負担軽減につながります。また、1 個ずつの検出器のサイズ幅は 0.5mm と小さくなり、既存の装置よりさらに体内の微細な構造の変化を描出できるようになります。

今回導入する高性能の 80 列 CT は、一刻を争う救急医療において医師の正確な診断を支援し、患者さんの治療のお役に立てる装置となります。

【主な特徴】

- CT 検査による被ばく線量が従来の CT 装置と比較すると半分以下に低減されます。
- 検出器数が 80 列となり従来の装置の半分以下の時間での高速撮影が可能となります。(胸部で 4 秒、全身を 15 秒 画像①参照)
- 検出器のサイズ幅が 1.5mm から 0.5mm となり、高精細な画像が得られます。
- 人工骨頭など体内に金属のある部位の金属アーチファクト (ノイズ) を除去し画像補正を行えます。(画像②参照)

健康教室に参加しませんか

※どの講座も事前申込不要、場所は地域医療研修センター (市民病院・外来棟 4 階) です。お気軽にご参加ください。

心臓病教室

- 日時 12 月 21 日 (木) 午後 3 時～4 時
- テーマ 「心不全と睡眠時呼吸障害」
- 講師 梶原一郎 (循環器内科医師)
- 参加費 無料

〒中央病棟 2 階 ☎ 63-1115

市民公開講座

- 日時 12 月 12 日 (火) 午後 3 時～4 時
- テーマ 「健康づくりと運動」
- 講師 宮川剛 (理学療法士)
- 参加費 無料

〒総務課総務係 ☎ 63-1115