



KOUHOU - ARAO

広

報

あらお

習字をかきまじり



荒尾一小2年 田中 誘一さん
1年生の夏から習字をはじめました。とてもたのしいです。しよっらいはゲームをつくる人になりたいです。

第6回 荒尾マジック釣り大会

～荒尾の海を満喫！（記事は2ページ）～



【主な内容】

- ▽まちの話題 2
- ▽市議会の委員会構成・教育委員 4
- ▽荒尾市ふるさと応援寄附金 5
- ▽各種手当 現況届を提出してください 8
- ▽市職員採用試験 10
- ▽市民病院職員採用試験 17

2009



市の花・梨の花

8/1・15号

第1377号

・荒尾市ホームページ (<http://www.city.arao.lg.jp>)
・声の広報 [文字による情報入手が困難な障がい者のための音声訳 (録音版) 広報誌] (福祉課)



第6回 荒尾マジック釣り大会!

今年から会場に登場
マジックキーです!



7月18日(土)、荒尾漁協沖合で、第6回荒尾マジック釣り大会が開催されました。

市内はもとより県内外から親子連れなど448人が参加し、筆を使った伝統的なマジック漁を体験しました。

当日は抽選会や「2030荒尾有明優都戦略文化・スポーツ交流拡大プロジェクト部会」によるマジックの天ぷらの試食、観光協会による市の物産品販売なども行われ、参加者は荒尾の魅力「自然」と「食」の両面から満喫していました。



釣れた記念に、はいポーズ!



揚げたてのマジックはみなさんに好評!



↑釣れたよ!笑顔がはじけました



マジックが釣れる貴重な瞬間



じっくり腰をすえ、マジックと勝負

荒尾市女性モニター連合会 あらお凧の会 地域環境保全功労者表彰を受賞!

6月10日(水)、荒尾市女性モニター連合会 あらお凧の会(坂田尚子 代表)が地域の環境保全の推進のため、多年にわたり顕著な功績のあったことが認められ、東京虎ノ門で環境大臣から環境保全功労者環境大臣表彰を受けられました。

昨年の「くまもと環境賞」の受賞に続いての受賞で、会の皆さんの喜びもひとしお。坂田会長は「大変励みになりました。これを機に、さらに頑張ります」と晴れやかな表情で語りました。

前畑市長に受賞報告をしたのち、メンバーはエコパートナー荒尾市民会議の活動の一環として、市役所に設置するグリーンカーテンづくりのため、ダンボールコンポストで作った堆肥を利用してリュウキュウアサガオを植え付ける活動を行いました。

市長に喜びの報告。皆さんの充実した表情が印象に残りました



この日は6つのプランターに植え付け。押し芽で増える植物です。

笹の葉さらさら... 市役所に七夕かざり

7月3日(金)、万田保育園の園児の皆さんが、市役所正面玄関に七夕飾りを飾り付けました。手作りの飾りや短冊を笹に結んだあと、七夕の歌を披露し、来庁する人に季節の訪れを伝えてくれました。



色鮮やかな飾りが出迎えてくれました
しっかり結びます。願いごとは何?



よりよい荒尾について語り合う 市長と「まちづくり談義」

6月25日(木)、府本小学校で「まちづくり談義」が行われました。これは市長が地域の皆さんと



直接語り合い、市政への意見や提言をいただくもので、当日は市民病院についてや遊休農地などの利活用、学校規模適正化などについて意見が交わされました。

貴重なご意見をお寄せいただきました。

きれいなまちづくりに尽力 環境美化功労者表彰

6月26日（金）、市役所市長公室で「環境美化功労者表彰式」が行われました。

市長・教育長と受賞者および推薦者のみなさん。今後の活躍にも期待！



「健康なよい歯」で表彰！ 桑原章三郎さん（下井手）

6月7日（日）、熊本県歯科医師会館で「高齢者のよい歯のコンクール」県大会入賞者表彰が行われ、本市の桑原章三郎さんが「熊本県歯科医師会賞」を受賞されました。

桑原さんは現在81歳。虫歯がないのはもちろん、入れ歯でもなく、すべてご自身の

表彰を受けた皆さんは、日頃から、花壇の整備や除草作業、休耕田の利活用などの環境美化活動を推進しています。

受賞者を代表して合志伸行さんが「表彰は思いがけないことで、好きでやっていることが美化につながっています。続けていくことが大切です」とあいさつしました。

【受賞者の皆さん】

- 合志伸行さん（菰屋南）
- 村井悦子さん（原）
- 黒崎雅司さん（牛水中）
- 四季の会（代表 藤田美代子さん）



健康の秘けつは丈夫な歯と水泳だそうです

歯です。毎朝夜の歯磨きに加え、3カ月に1度定期健診を受けるなどして歯の健康を保っているそうです。桑原さんは「生涯自分の歯で食べていきたいです」と語りました。

荒尾市日中友好促進会議 が上海市を視察しました

荒尾市日中友好促進会議は設立30周年の記念事業として、前畑市長を団長とする上海市視察団を結成し、7月8日（水）から2泊3日の日程で中国上海市を訪問しました。

視察団一行は、荒尾市と関係の深い孫文の資料が展示されている上海孫中山故居記念館の視察や、昨年、宮崎兄弟生家・資料館を訪問された上海市人民対外友好協会訪日団との交流会を

行いました。

また、同協会から招待を受け、上海市の迎賓館にて、同協会の汪（ワン）常務副会長と公式会見を行い、荒尾市と上海市の今後の交流について意見交換を行いました。



前畑市長と汪常務副会長（右）

と霊慰の没者の死爆原 とを黙の念の平和



今年には広島と長崎に原子爆弾が投下されて64年目にあたります。

原爆死没者のご冥福と恒久平和の確立を願って、「広島原爆の日」の8月6日（木）午前8時15分からと「長崎原爆の日」の8月9日（日）午前11時2分から、市庁舎のサイレンを1分間鳴らしますので、ご家庭や職場、地域で黙とうをささげましょう。

また「全国戦没者追悼式」が行われる8月15日（土）、正午から同じく1分間、戦没者のご冥福と恒久平和の確立を願ってサイレンを鳴らします。

市内施設 お盆の臨時 休館のお知らせ

市内各施設について、次のとおり臨時休館します。ご不便をおかけしますが、ご理解とご協力をお願いします。

【福祉施設】

▽8月14日（金）、15日（土）
老人福祉センター（☎ 62・1610）

【地域産業交流支援館】

▽8月13日（木）、15日（土）
小岱工芸館（☎ 68・7400）
みどり蒼生館（☎ 66・4700）

▽8月14日（金）、16日（日）
メディア交流館（☎ 69・0552）

【運動公園施設】

▽8月14日（金）、15日（土）
市民体育館・体育センター・弓道場・夜間照明施設
（問）運動公園管理事務所
☎ 62・5163）

記載のない施設については通常どおり開館します。
※不明な点などは各施設にお問い合わせください。

市議会の委員会構成等をお知らせします

議長、副議長、議会運営委員会、常任委員会、特別委員会委員の構成や一部事務組合議員は左記のとおりです。
 (◎は委員長、○は副委員長 敬称略。平成21年5月20日就任)



島田 稔 議長



百田 才太 副議長

◆建設経済常任委員会

- ◎木原眞一、○蒲池哲夫、清水健世、田中浩治、山田礼二、島田稔、前田和隆

◆市民福祉常任委員会

- ◎小田 龍雄、○小川堯利、野田ゆみ、橋本誠剛、中尾富枝、百田勝義、菰田正也

【特別委員会】

◆病院事業再建対策及び行財政改革特別委員会

- ◎橋本誠剛、○田中浩治、安田康則、池田章子、中尾富枝、迎五男、俣川勝範

◆企業誘致等地域振興対策特別委員会

- ◎浜崎英利、○野田ゆみ、木原眞一、百田勝義、山田礼二、小田龍雄、菰田正也

【各常任委員会】

◆総務文教常任委員会

- ◎浦田征一、○俣川勝範、安田康則、浜崎英利、池田章子、谷口繁治、百田才太、迎五男

9月の定例会審査日程(予定)

9月の市議会(定例会)は、次の日程で行われる予定です。

▽8月31日(月)

本会議 [開会/提案理由説明]

▽9月1日(火)～4日(金)

議案研究

▽9月5日(土)・6日(日)

休日

▽9月7日(月)～9日(水)

本会議 [質疑・一般質問]

▽9月10日(木)・11日(金)

委員会

▽9月12日(土)・13日(日)

休日

▽9月14日(月)・15日(火)

事務整理

▽9月16日(水)

本会議 [委員長報告/質疑・討論・表決/閉会]

[問] 議会事務局 ☎ 63-1628

教育委員に境民子さん・西尾直子さん

教育委員長職務代理者には木村恵子委員

中山佑子教育委員(教育委員長職務代理者)、宮崎浩一教育委員の任期満了(7月10日)による退任に伴い、後任の委員として境民子さんと西尾直子さんが7月11日付で就任されました。



境 民子 教育委員



西尾 直子 教育委員

また、新たな教育委員長職務代理者には木村恵子委員が同日付で就任されました。教育委員5人中残り2人は千成光昭教育委員長と中嶋國治教育長で、変更はありません。

中山・宮崎両教育委員には本市教育の充実・振興のためご尽力いただき、ありがとうございます。

【問】教育振興課

☎ 63・1647

【問】議会事務局

☎ 63・1628

荒尾を離れて暮らす皆さんへ

「ふるさと荒尾」を応援してください！

荒尾市ふるさと応援寄附金

ふるさと納税制度を受け、昨年から「荒尾市ふるさと応援寄附金」を募集しており、これまでに18名の方から276万円（今年6月末現在）の寄附をいただきました。皆さんのご協力ありがとうございます。

寄せられた寄附金は、「荒尾市ふるさと応援基金」に積み立て、荒尾市の発展のために大切に活用させていただきます。ぜひ、市外のご家族、お知り合いの方々にPRしていただきますようお願いいたします。

寄附の状況（平成21年6月末現在）

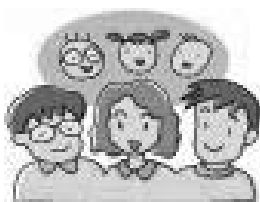
事業の種類	件数	金額
1. 歴史・文化等振興事業	3件	65,000円
2. 地域の元気づくり事業	1件	10,000円
3. 子育て等支援事業	3件	55,000円
4. 生きがい・医療・福祉等支援事業	4件	150,000円
5. 自然・環境保全事業	1件	5,000円
6. 2030 ありあけ明優都戦略等地域振興事業	9件	2,476,400円
合計	21件	2,761,400円

ふるさと納税のイメージ

寄附

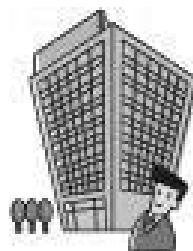


荒尾市



荒尾市を応援して下さる方

税金の軽減



住所地の市区町村

ふるさと納税制度について

この制度は、応援したいという想いを形にする仕組みとして、応援や貢献したい地方自治体（都道府県・市区町村）へ寄附した場合に、寄附金の5千円を超える部分について、居住地の住民税（所得割）のおおむね1割を限度に、所得税と翌年度に課税される住民税から税額控除されるものです。

● 「ふるさと応援寄附金」の流れ

① 寄附の申し込み方法

電話やFAX等で荒尾市にご連絡ください。申込書など関係書類を郵送しますので、寄附申込書を荒尾市へ提出してください。（荒尾市ホームページから、直接申し込むこともできます）

② 寄附金の送金方法

専用納付書（郵便局・ゆうちょ銀行）支払い、口座振込、現金書留、窓口納付のいずれかの方法で送金してください。

③ 寄附金受領証明書の送付

入金を確認後、荒尾市から寄附金受領証明書を郵送します。これは、**確定申告の際に必要**となりますので大切に保管してください。

④ 確定申告

毎年1月1日から12月31日までにを行った寄附について、翌年3月15日までに最寄りの税務署で所得税の申告を行ってください。

「申・問」政策企画課

☎ 63・1273

上・下水道展

～きれいな水の循環～

「大切な水 上手に使おう 貴重な財産」「荒尾の海や川 守る主役は 下水道」

私たちは自然のなかで循環している水を利用しています。上水道はきれいなおいしい水を家庭に送り、下水道は家庭や工場で汚れた水をきれいにして海に帰しています。これからもきれいな水と自然を守るには市民のみなさんの協力が必要です。そこでみなさんにもっと上水道と下水道の役割を知っていただき、関心を高めていただくために上・下水道展を行います。

●日時 8月29日(土) 午前10時～午後4時

●場所 あらおシティモール(であいの広場)

〔内容〕

○パネル展示 上・下水道事業の概要、節水の方法など

○各種器具の展示 水洗便器の展示

○実験コーナー 水の力・働きを学ぶ

○子どもコーナー ヨーヨーつり

○水処理コーナー 水処理施設縮小版による水処理実演

○有効利用コーナー 汚泥肥料、花の苗無料配布

○試飲コーナー 水道水とミネラルウォーターの試飲

○相談コーナー 上・下水道全般に関する相談

昨年の風景



〔問〕水道局 ☎ 64-3333 下水道課 ☎ 64-2700

県有明海区漁業調整委員会委員選挙人名簿への登載申請をお忘れなく!

平成21年9月1日現在で、漁業に携わっている皆さん(漁業者、漁業従事者)の申請に基づき「県有明海区漁業調整委員会委員選挙人名簿」を作成します。選挙権がある人は次のとおり申請してください。

●申請方法 平成20年度に名簿登載されている世帯には、8月中旬頃に選挙管理委員会から登録の内容が書いてある申請書を送付します。現在も漁業に携わっている人は内容を確認した後、関係行政協力員宅に提出してください。

※今年度新しく漁業を行い、申請する人は、申請書を関係行政協力員宅または市選挙管理委員会事務局に用意していますのでお受け取りください。

●申請期間 9月1日(火)～4日(金)

●提出先 行政協力員を経由して市選挙管理委員会へ

●選挙権がある人 平成元年12月6日までに生まれ、市内に住所または事業所を有し、1年に90日以上漁業に携わっている人です。この場合、漁業というのは「漁船を使用する漁業」または「のり養殖業」を指し、営利の目的をもって反復的・継続的に行われることを要します。漁船を使用しないで、いわゆる徒歩での採貝や趣味でされる漁業の人は選挙権はありません(のり養殖業の人は、漁船使用の有無を問いません)。また、犯罪者で資格のない人は除きます。

〔問〕市選挙管理委員会事務局 ☎ 63-1254



地上デジタル放送を見るための 簡易なチューナー給付などの支援が行われます

総務省では、経済的な理由などで地上デジタル放送が見られない世帯に対して、簡易なチューナーを無償給付するなどの支援を行います。

世帯全員が市町村民税非課税の世帯

○社会福祉事業施設入所者
社会福祉事業施設に入所して自らテレビを持ち込んでいる世帯

【支援の対象】

まだ地上デジタルテレビを見ておらず、地上アナログテレビ放送を見ている世帯で、「NHKと放送受信契約があり、放送受信料が全額免除になっている世帯」が対象です。

具体的には、次の世帯が対象となります。

○公的扶助受給世帯
生活保護受給世帯、ハンセン病問題の解決の促進に関する法律による被援護者、永住帰国した中国人残留邦人などの世帯

○市町村民税非課税の障がい者世帯
身体、知的、精神のいずれかの障がい者を世帯構成員とし、

【支援の時期】

支援開始は平成21年秋以降を予定しています。具体的な申込み先、受付開始時期は、準備が整いしだい改めてお知らせします。

支援の申し込みには、NHKと受信契約を結び、全額免除の適用を受けることが必要です。なるべく早めに契約手続などをお願いいたします。

※支援は現物給付です。ご自身で購入したチューナー、アンテナなどの費用の精算はできません。

「問」総務省地上デジコールセンター

☎0570・07・0101

計量器の定期検査を受けましょう！

取引や証明に使用する各種のはかりは、法律により2年に1回検査を受けるよう義務づけられています。県指定の(社)熊本県計量協会による平成21年度の定期検査が次のとおり行われますので、計量器をお持ちの人は受検されますようお願いいたします。

●日時・場所

検査日	検査校区	受付時間	検査場所
8月17日(月)	二小・三小・旧四小	午前10時～午後3時 (正午から午後1時までを除く)	浄水センター
8月18日(火)	八幡小・桜山小・府本小		小袋工芸館
8月19日(水)	一小・清里小・有明小・平井小 ・緑ヶ丘小・中央小・府本小		文化センター (北側駐車場)

- 必要なもの 計量器、手数料(1台あたり500円～2,200円)
- その他 民間の計量士による検査を1年以内に受けた場合、検査の必要はありません。また、定められた区域外でも受けられます。
- 検査対象となる計量器の例

- ・商店などで、精肉、鮮魚、青果、惣菜などの売買に使用するはかり
- ・学校、病院、保育園などで使用している体重測定用のはかり
- ・農業、漁業などの生産者が生産物などの売買に使用するはかり

※キッチンスケール、ベビースケール、ヘルスマーターは家庭用計量器であり、取引や証明には使用できません。

【問】商工観光課 ☎63-1421 県計量協会 ☎096-367-7816 県産業技術センター計量検定部 ☎096-369-2151



- 児童扶養手当
- 特別障害者手当
- 経過的祝福手当
- 児童手当
- 障害児福祉手当
- 特別児童扶養手当

児童手当現況届

児童手当は、12歳以下（小学校修了前）の児童を養育している人の申請に基づいて支給され、前年の所得が一定額未満の場合に受けることができます。現況届の手続きがお済みでない人はお急ぎください。この届出をされないと6月分以降の受給ができなくなります。

●受付場所 福祉課子育て支援係 ⑪-1 番窓口

●必要なもの

- ①「児童手当現況届」用紙 ※お持ちでない人は窓口で再発行します
- ②印鑑（認印）
- ③受給者（保護者）の健康保険証のコピー ※国民年金に加入の人は不要
- ④平成21年1月2日以降荒尾市に転入した人は、前市町村役場発行の平成21年度（平成20年分）所得課税証明書
- ⑤児童が荒尾市以外に別居している人は、児童の世帯全員記載の住民票

【問】福祉課子育て支援係 ☎ 63-1417

特別障害者手当 障害児福祉手当 経過的祝福手当 特別児童扶養手当 各現況届

各手当を受給している人（昨年支給停止になっている人も）は、「平成21年度現況届」を提出してください。提出されない場合は、手当を受給できなくなります。

●受付期間 8月11日（火）～20日（木）

●受付場所 福祉課障がい福祉係 ⑪-2 番窓口

●必要なもの ①現況届 ②所得状況届 ③印鑑（朱肉用）

受給者には、7月下旬に届出用紙をお送りしていますのでご持参ください。

【問】福祉課障がい福祉係 ☎ 63-1406

「体カアップ体操教室」あなたも参加しませんか？

健康づくり推進員の指導により、次の地区で新たに教室を開催します！まず説明会を実施しますので、興味のある人は直接会場にお越しください。

●対象者（①～③のすべてに該当する人）

- ①自力で会場まで来ることが出来る人
- ②病気により運動制限をされていない人
- ③65歳以上の人



●実施会場および説明会の日時

▽蔵満公民館 8月24日（月）午前10時～（1時間程度）

▽野中公民館 8月24日（月）午後2時～（1時間程度）

※上記新規教室以外にも各地で実施しています。
空き状況に応じて、お近くの教室も紹介できますので興味のある人は気軽にお問い合わせください。

【問】保健センター ☎ 63-1133

～参加者の声～

これまで参加された人からの声を一部ご紹介します。
あなたも一緒にカラダとココロを軽くし、イキイキした生活を送りませんか？

○筋トレを始めて5年になります。体操は深呼吸をしながら、無理なく自分に合った運動です。週に2回、毎回20名程度の参加があり、合間のおしゃべりも楽しみの一つです。（82歳男性、牛水上）

○以前より血糖値がやや高く、腰や膝関節に痛みを感じていました。運動嫌いの私ですが、近隣の皆様と一緒に気軽に続けてこれ、無理なく減量することができ、現在は健康で充実した日々を送っています。（74歳女性、緑ヶ丘）

[各種手当] 現況届を提出してください!

児童扶養手当現況届

児童扶養手当を受給している人(昨年支給停止になっている人も)は、「平成21年度現況届」を提出してください。提出されないと受給できなくなります。

- 受付期間 8月10日(月)～19日(水)
- 受付場所 福祉課子育て支援係 ⑪-1 番窓口
- 必要なもの ①平成21年度児童扶養手当現況届 ②住民票謄本(世帯分離分も) ③健康保険証
④印鑑 ⑤手当証書 ⑥その他現況届に必要な書類。

[問] 福祉課子育て支援係 ☎ 63-1417

対象校区	提出日	対象校区	提出日
中央小校区	8月10日(月)	桜山小校区	8月14日(金)
八幡小校区	8月11日(火)	一小校区 緑ヶ丘小校区	8月17日(月)
有明小校区	8月12日(水)	三小校区 平井小校区	8月18日(火)
二小校区	8月13日(木)	府本小校区 清里小校区	8月19日(水)
		予備日	8月20日(木)～31日(月) ※土・日を除く

【児童扶養手当を受けられる人】

次の条件にあてはまる18歳に達する日以後の最初の3月31日までの間にある児童を扶養している母や、母に代わってその児童を養育している人(養育者)です。

なお、児童が、中程度以上の障がい(国民年金の障害等級1級程度)にある場合は、20歳未満まで手当が受けられます。いずれの場合も国籍は問いません。

- ①父母が離婚した後、父と生計を同じくしていない児童
- ②父が死亡した児童
- ③父が重度の障がい(国民年金の障害等級1級程度)にある児童
- ④父の生死が明らかでない児童
- ⑤父から引き続き1年以上遺棄されている児童
- ⑥父が法令により引き続き1年以上拘禁されている児童
- ⑦母が婚姻によらないで懐胎した児童
- ⑧母が児童を懐胎したときの事情が不明である児童

※ただし、公的年金を受けられるときなど、上記に該当しても受給できない場合があります。

◎手当の月額(平成21年4月1日現在)

区分	全部支給される者	一部支給される者
児童1人のとき	41,720円	41,710～9,850円
児童2人のとき	46,720円	46,710～14,850円
児童3人以上のとき	1人当たり加算額 3,000円	

確認します! 受給資格 母子家庭医療費助成

「母子家庭医療費助成受給資格」をお持ちの方は、児童扶養手当の現況届と同時に受給資格を確認します。

- 受付期間 8月10日(月)～19日(水)
- 受付場所 福祉課子育て支援係 ⑪-1 番窓口
- 必要なもの 母子家庭医療費助成受給資格者証・健康保険証

[問] 福祉課子育て支援係 ☎ 63-1417

平成21年度

荒尾市職員採用試験を実施します

「元氣な荒尾」を担う新戦力を募集します。
あなたの可能性とちからを、ぜひ荒尾市で発揮してください。
荒尾の未来をよりよいものに、いっしょに変えていきませんか。

●職種と採用予定人員

▽事務職A（大学卒業程度）
12人程度

▽土木（大学卒業程度） 1人程度

▽機械（大学卒業程度） 1人程度

▽化学（大学卒業程度） 1人程度

▽事務職B（高校卒業程度）
3人程度

▽事務職C（身体障がい者対象） 1人程度

▽保健師（資格免許職） 2人程度

●受験資格

※受験区分である「大学卒業程度」「高校卒業程度」は、試験の難易度を示す区分であり、最終学歴による区分ではありません。

大学卒業程度（事務職A、土木、機械、化学）

次のいずれかに該当する人

4年4月1日までに生まれた人で、次のすべてに該当する人

(1) 受付期限までに身体障害者福祉法による「身体障害者手帳」の交付を受けている

(2) 自力による通勤ができ、かつ、介護者なしに職務遂行が可能

(3) 活字印刷の試験問題および口頭による面接に対応できる資格免許職（保健師）

昭和54年4月2日以降に生まれた人で、保健師の免許を有する人または平成21年度実施の国家試験で取得する見込みの人

※日本国籍を有する人（保健師を除く）
※地方公務員法第16条各号の欠格条項の一つに該当しない人

●試験日程

▽受付 8月3日（月）～8月19日（水）（郵送の場合は、8月19日（水）までの消印有効）
▽第1次試験 9月20日（日）午前9時20分から（場所：荒

尾第一中学校）
▽第2次試験 11月中旬予定
▽合格発表 第1次 10月下旬、第2次 12月中旬の予定

●第1次試験の構成

（事務職A）教養・専門（行政）
（土木）教養・専門（土木）
（機械）教養・専門（機械）
（化学）教養・専門（化学）
（保健師）教養・専門（保健師）
（事務職B、C）教養

※全ての職種で事務適性検査あり。

●第2次試験の構成

作文試験、面接試験、集団討論（事務職A、土木、機械、化学、保健師）、受験資格等の確認

●試験案内・申込書の請求方法

※左ページ上別表を参照ください。

●申込手続き

（持参・郵送で申し込む場合）
荒尾市発行の採用試験申込書に必要事項を記入し、下記申込先に持参または郵送してください。
※郵送の場合は、必ず簡易書

留郵便にして、封筒の表に「荒尾市職員採用試験申込」と朱書して送付してください。また、受験票の返信用として80円切手を貼った封筒（あて先を明記のこと）を同封してください。

※事務職Cを受験の人は、「身体障害者手帳」の写しを提出してください。

（インターネット（くまもと電子申請窓口）で申し込む場合）
平成21年度荒尾市職員採用試験案内の別表「インターネットの操作方法」をご覧ください。

「申・問」
〒864-8686 荒尾市宮内出目390番地（☎63・1204）
荒尾市役所企画管理部総務課人事給与係
（持参時の受付時間は、月～金の午前8時30分～午後5時15分）

※詳細については、必ず「平成21年度荒尾市職員採用試験案内」で確認してください。

●試験案内・申込書の請求方法（別表）

直接取りに行く場合	市役所総務課人事給与係（市役所 2 階）または市役所総合案内（市役所 1 階）
郵便により請求する場合	○封筒の表に「荒尾市職員採用試験申込書請求」と朱書き、封筒の裏に差出人の住所・氏名を明記してください。 ○140 円切手を貼ったあて先明記の返信用封筒（折らずに A4 が入る大きさ）を同封して、荒尾市役所企画管理部総務課人事給与係まで請求してください。
インターネットで出力する場合	市のホームページ（ http://www.city.arao.lg.jp/ ）にアクセスして試験案内と申込書（PDF 形式）をダウンロードしてください。※申込書は A4 白紙（感熱紙は不可）に黒色で印刷してください。両面印刷が可能であれば、両面で印刷されても構いません。（両面印刷の場合は、少し厚めの紙（官製はがき程度）に印刷してください。）

荒尾市海岸清掃

ふるさとのきれいな川と海を守り、次の世代に伝えていくことを目指し、「くまもと・みんなの川と海づくりリーダー 県下一斉美化清掃作業」に合わせ、次のとおり海岸の清掃を実施します。

多数の市民の皆さんの参加をお待ちしています。



●日時 8 月 29 日（土）午前 7 時～（小雨決行）

●場所 蔵満海岸一帯

※ごみ袋は熊本県から配布されます。軍手は各自でご用意をお願いします。

[問] 農林水産課耕地水産係 ☎ 63-1454

2010 年版市民手帳の予約を受け付けます！

コンパクトで使いやすく、県や市町村の最新統計資料も掲載している便利な手帳です！

●主な内容

▽日記編 見開き 1 週間タイプ日記欄（1 日のメモスペースが広くスケジュール管理にも使えます）

▽資料・名簿編 荒尾市行政機構図、市議会議員名簿、納税ごよみ、市民課窓口事務のご案内、官公署等連絡先一覧表、市町村別人口・面積など。

●価格 470 円（消費税込）

●予約方法 下の申込書に記入のうえ、総合案内もしくは情報課に申込みください。

※電話または荒尾市ホームページでの予約も出来ます。

●予約締め切り 9 月 11 日（金）（販売開始は 11 月中旬ごろの予定です）

[問] 情報課情報統計係 ☎ 63-1294

..... き り と り

2010 年版 市民手帳 予約申込書

氏名	住所	電話番号	冊数	申込日

◀受付窓口▶ 総合案内（市役所 1 階 正面玄関）または情報課（市役所東側別棟 2 階）

ご確認ください！

**TOOTO株製石油給湯器
(ボイラー)**

TOOTO株製 石油直圧式給湯器において、器具の内部で発火し、損傷する可能性が報告されています。

次の対象製品をお使いの人は無料で点検・部品交換をいたしますのでご連絡ください。

【対象機種】
Hi-ACTIV

【型式名】

- RPE32K ○○・RPE40K ○○
- RPE41K ○○・RPH32K ○○
- RPH40K ○○・RPH41K ○○

【製造年月】

1995年(平成7年)8月から1999年(平成11年)6月まで

【問】TOOTO株

フリーダイヤル ☎ 0120・44・309

ホームページ <http://www.toto.co.jp/News/yupro/index.htm>

**荒尾市総合防災訓練が
変更になりました**

8月30日(日)に緑ヶ丘小学校で予定していました荒尾市総合防災訓練については、衆議院選挙により日程を変更します。

●日時 11月15日(日)午前中

【問】2030からお有明優都戦略ピースフルプロジェクト部会事務局 くらいしいきいき課 ☎ 63・13695



**平成22年度荒尾市広告
入り公用封筒の寄贈希
望者募集**

荒尾市で使用する封筒に、広告を掲載した封筒を寄贈していただける業者などを募集します。

▽必要枚数

- (1) 角形2号封筒：1万5千枚
- (2) 長形3号封筒：3万8千枚

▽使用期間

平成22年4月1日から平成23年3月31日まで

▽募集期間

8月10日(月)～8月28日(金)、午後5時まで

▽受付場所

市役所2階 財政課
※荒尾市広告掲載事業実施要綱、荒尾市広告掲載基準、募集要項や様式などの詳細は荒尾市のホームページから確認またはダウンロードできます。

【問】財政課用度係

☎ 63・1292

**税務署の受付窓口を
一本化！**

全国の税務署では、7月10日から受付窓口を一本化しました。

これまでは、ご用件の内容に応じて窓口が異なっていました。申告書などの提出、納税証明書の請求、制度や

手続に関する一般的なご相談などについては、一つの窓口(玉名税務署においては1階にある管理運営部門)で済ませることができるようになりました。

なお、税に関する一般的なご相談については、熊本国税局の電話相談センター(税務署に電話された際に音声で案内しますので、「1」を選択してください)で受け付けていて、具体的な書類の確認などが必要となる個別のご相談については、事前にご予約いただいた上で税務署にお越しください。

詳しくは、最寄の税務署にお尋ねください。

【問】玉名税務署

☎ 72・2125

※自動音声案内



交通事故無料相談



専門の相談員が親身になってご相談に応じます。電話での相談もお受けします。

▽日時 月～金曜日(祝日を除く)、午前9時～正午、午後1時～5時

▽弁護士相談日 毎月第2・4水曜日、午後1時～4時(予約制・相談無料・要面談)

▽場所 熊本県自動車保険請求相談センター(熊本市辛島町)

【問】日本損害保険協会熊本自動車保険請求相談センター
☎ 096・324・8740

〔清里校区〕リサイクル日程が変更されています

8月の清里校区リサイクルの日程は、次のとおり変更になっています。ご注意ください。

▽13日(木曜日)

※ごみ・リサイクル年間カレンダーで確認して出してください。

〔問〕環境保全課 ☎ 63-1370

退職金は国の制度で

中退共制度(中小企業退職金共済制度)は、中小企業で働く従業員のための外部積立型の国の退職金制度です。

掛金の助成や税法上の優遇など、有利な特典もあります。安全・確実な中退共制度をご利用ください。

〔問〕独立行政法人 勤労者退職金共済機構 中小企業退職金共済事業本部

☎ 03・34369・0151

ホームページ <http://chutai-kyo.taisyokukin.go.jp/>

就業支援相談と労働相談の窓口、ご利用ください



くまもと県民交流館しごと相談・支援センターでは、仕事の探し方や仕事を始めるにあたってのさまざまな相談へのアドバイスや解決のお手伝いをします。

また、賃金、解雇などの労働条件に関することや、職場でのトラブルなど、労使双方からのさまざまな労働相談について中立の立場から専門の相談員(社会保険労務士)が助言を行います。

●利用時間 休館日を除く 毎日午前9時～午後7時

〔問〕くまもと県民交流館パレアシ(と相談・支援センター) 就業相談 ☎ 096・355・2224 労働相談 ☎ 096・352・3613

ホームページ <http://www.parea.pref.kumamoto.jp/sigotosien/>

健康・保健・子育て

平成21年度「栄養教室」受講生募集

地域の中で健康づくりのための食生活改善を進めていくボランティアの「食生活改善推進員」の養成講座です。

健康づくりのための「食」に関心がある、友達づくりがしたい、ボランティアがしてみたい人など、ぜひご参加ください。

この教室で自分や家族の健康づくりのための食生活を学び、修了後は推進員として研修を受けながら地域で活動することができます。

▽学習期間 9月～12月(全8回) 詳しくはお問い合わせください。

▽場所 中央公民館など

▽内容 講話(栄養の基礎から)と調理実習を中心とした教室です。

▽対象者 市内在住で全日程参加できる人。概ね65歳

未満の人。



▽定員 30人

▽受講料 無料

▽申し込み締切 8月20日(木)

〔問・申〕保健センター ☎ 63・11333

ご存じですか?

有明地域産業保健センター

最近の企業内健康診断の結果は、全体に占める有所見者(検査データなどが基準値を超え、何らかの指導や医療などが必要であると診断される人)の割合が年々増加傾向を示しています。病気になる前から手を打つのではなく、病気になるような取り組みが必要とされています。また、職場の分煙対策など身近な問題も非常に重要です。

有明地域産業保健センターは、国の委託を受けて玉名郡市医師会と荒尾市医師会が協力して実施している事業です。原則として、労働者

数50人未満の小規模事業所を対象として、産業保健情報の提供、健康相談窓口の開設、個別訪問指導など働く人の健康づくりのお手伝いをします。お気軽にご利用ください。相談に応じるのは医師で、相談は無料です。

〔申・問〕有明地域産業保健センター ☎ 72・3050

肝炎ウイルス検査が無料でできます

早期発見・早期治療が肝硬変や肝がんを防ぎます!

40歳以上で、今まで肝炎ウイルス検査を受けたことがない人は、一度は検査を受けましょう。

保健所や委託医療機関で、無料で検査を受けることができます。

検査希望の人は、保健所まで電話でお申し込みください。

〔問〕有明保健所 ☎ 72・2184

地域子育て支援拠点事業

(8月分)

【こじかクラブ】

☎68・0055

●日時および内容

- ① 5日(水) プール開放
 - ② 19日(水) プール開放
 - ③ 22日(水) プール開放
 - ④ 26日(水) プール開放
- 午前10時～午後3時

●場所 桜山保育園

●参加費 無料

※火・木曜日は、12日(水)自由活動日

【なかよしひろば】

☎62・0749

●日時および内容

- ① 6日(木) ソフトエアロビ
 - ② 20日(木) リズムあそび
 - ③ 27日(木) 造形あそび
- 午前10時～午後3時

●場所 なかよし保育園

●参加費 無料

※月・火曜日、13日(木)は自由活動日

【カンガルーポケット】

☎65・8655

●日時および内容

- ① 4日(火) カードあそび
 - ② 5日(水) 英語あそび
 - ③ 18日(火) 音楽あそび
 - ④ 25日(火) 体育あそび
- 午前10時～午後3時

●場所 カンガルーハウス

●参加費 無料

※水・木曜日、11日(火)は自由活動日

★各ひろばは月～金、園庭開放・電話相談を行っています。



おはなし会へどうぞ!

(8月分)

図書館では、絵本の読み聞かせやパネルシアターなどを行っています。絵本やおはなしと親しむ楽しいひとときを、親子で過ごしてみませんか?

【平和のおはなし会】

●1日(土) 午後2時

場所 中央公民館「天使の館」

【キヤッチ・ハート・ブックおはなし会(キッズ・フレンド)】

●7日(金) 午前11時

場所 中央公民館ロビー「天使の館」

【なかよしブッククラブおはなし会(図書館職員)】

●22日(土) 午後2時

場所 中央公民館ロビー「天使の館」

※どのおはなし会も参加無料。お誘い合わせのうえお気軽にご参加ください。
※8月のぐりとぐらお話の会、乳幼児のためのおはなし会、キッズ・フレンドのおはなし会は休みです。

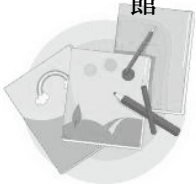
市立図書館 8月の休館日

- 2日(第一日曜)、5日(水)、12日(水)、19日(水)、26日(水)。

日曜日は第一日曜日以外は開館しています。ぜひお越しください!

【問】市立図書館

☎63・2379



6月末現在 荒尾市の人口(前月比)

世帯数…23,601 世帯(35)
人口…56,711 人(38)
男…26,667 人(23)
女…30,044 人(15)

ビート・コア・ウォーキング

音楽を聴きながら楽しく歩くことで、集中力が高まり生活習慣病の予防や筋肉の強化など、体に良い相乗効果が得られます。

●日時 8月4日(火)、18日(火) 午後7時～(準備運動などを含め約1時間程度)

●場所 運動公園内「元氣ロード」

●対象 どなたでも

●参加費 無料



【問】2030あらゆる有明優

都戦略ライフステージ部会

事務局 社会教育課 ☎63・1681、保健センター ☎63・1133

愛の献血(8月)

●11日(火)

▽あらおシテイモール
午前10時～11時30分、午後12時45分～4時

●27日(木)

▽荒尾消防署
午前9時30分～11時30分、午後12時30分～午後3時30分
※ただし、40ミリリットルのみ、体重50キログラム以上の人

【問】保健センター

☎63・1133

熊本県では、7月と8月を「愛の血液助け合い運動」期間として、広く県民の皆さんに献血の呼びかけを行っています。夏場は長期の休みや暑さにより、献血者が減少することが心配されています。特に若い人たちは、献血をしたことがない人は、ぜひご協力をお願いします。

7月～8月は

「愛の血液助け合い運動」の期間です。
みんなで、献血の輪を広げようよ
400ml 献血・成分献血にご協力ください。



荒尾市民病院

糖尿病教室 瑞鳳会

●内容 「代謝内科医からの話」

糖尿病にまつわる話

●講師 市民病院 小野薫先生

●日時 8月14日(金) 午後2時30分～4時

●場所 荒尾市民病院 健康管理センター(南病棟2階人間ドック室)

●参加費 無料

※事前申込不要

「問」市民病院代謝・内分泌内科外来 ☎63・1115

モシモシ健康情報(8月)

☎096・385・3300



▽月曜 自律神経失調症

▽火曜 しみ・そばかすのケア

▽水曜 角膜ヘルペス

▽木曜 唾液について考えてみよう

▽金曜 手掌多汗症

▽土・日曜 過敏性腸症候群

※テーマは変更になることがあります。

「問」熊本県保険医協会

☎096・385・3330

障がい者定期相談会(8月)

身体・知的・精神などに障がいのある人や、その家族が抱えるさまざまな悩み、困りごとについての相談に応じ、必要な情報の提供および助言、障害福祉サービスの利用支援、就労支援などを行います。

生活の中で、困っていることや心配なことがありましたら、お気軽にご相談ください。秘密は厳守します。

●日時 8月19日(水)

午前9時30分～11時30分

●場所 長洲町保健センター

「問」福祉課 ☎63・1406

各種相談

【無料法律相談】

▽日時 ①8月6日(木) ②

8月20日(木)、③9月3日

(木)、午後1時～4時

▽場所 市役所総合案内

▽申込受付 ①7月17日(金)

②8月5日(水) ③8月7

日(金) ④19日(水) ⑤8

月21日(金) ⑥9月2日(水)

※予約先着8人

「申・問」総合案内

☎63・1503

【行政相談】

▽日時 8月6日(木)、8

月20日(木)、9月3日(木)、

午前10時～正午

▽場所 市役所総合案内

「申」総合案内 ☎63・1503

【年金等に関する社会保険

相談】

▽日時 8月25日(火)、午

前10時～午後3時

▽場所 11号会議室

「申」健康生活課

☎63・1327

少年指導センター
ヤングテレホンあらか
☎66-2214

- 相談時間 月～金曜(祝日を除く) 午前9時～午後5時まで
- 秘密は守ります。気軽に相談ください。

平成 21 年度

文化振興基金活用事業の募集

●助成対象事業 21年度に自ら企画して実施する次に掲げる事業で、広く市民に公開、公表するものが対象となります。ただし、事業の実施は10月以降になります。

①活動発表事業

複数の団体による共同作業や新たに実行委員会を作るなどして、従来の活動の枠を超えて行われる発表会などの事業。ただし、特定の流派、会員、個展などに関わる事業は対象外とします。

②文化情報事業

荒尾の文化を紹介するビデオ・パンフレットなどの制作で、文化情報の発信に寄与する事業。

③人材育成・交流事業

「荒尾市文化振興基金」では、本市の個性的な地域文化を創造し、豊かで活力に満ちたまちづくりに活かすことのできる文化活動(恒常的な活動は除く)を支援するため、予算の範囲内で助成を行います。

文化的な活動として開催される研究会、フォーラムなどで人材育成や交流を目的とする事業。

④その他の事業

文化によるまちづくりの振興に寄与するもので、市長が特に必要と認める事業。

●助成対象者 市内に住所または活動の本拠を有する団体

●助成金 補助対象経費の3分の2の額で、50万円を限度とします。

●募集期間 8月3日(月)～21日(金)

【申・問】政策企画課 ☎63-1274

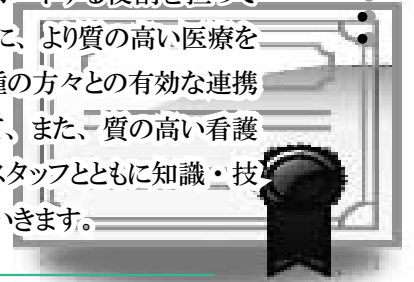


城北地域初、第一号取得！

この度、当院の看護師である森田茂美さんが、「がん化学療法看護認定看護師」の資格を取得しました。医療や看護の高度化に伴い、より専門的で水準の高い知識や技術をもった看護スペシャリストが必要とされている時代の要請を受け、医療現場における看護ケアの広がりや看護の質向上を目的に、日本看護協会が1996年にスタートさせたのが、認定看護師制度です。2009年5月に認定審査を終え、全国では416人、熊本県では6人のがん化学療法看護認定看護師が活動しています。

■がん化学療法看護認定看護師の役割

がん化学療法看護認定看護師は、化学療法（抗がん剤治療）を行う患者さんが治療を納得して、安全かつ安楽に治療を受けられるように、患者さん・ご家族・看護スタッフをサポートする役割を担っています。患者さん・ご家族に、より質の高い医療を提供していくため、関連職種の方々との有効な連携に基づきチームの一員として、また、質の高い看護を提供していくため、看護スタッフとともに知識・技術の向上を目指し努力していきます。



●お詫びと訂正
7月15日号で紹介しました水本輝彦医師の略歴に誤りがありました。正しくは左のとおりです。お詫びして訂正します。
【正】熊本大学平成18年卒／所属学会：日本内科学会、日本腎臓学会、日本透析学会
／前任地：熊本大学医学部付属病院

大好評です！

毎月循環器内科で講習会
を行っています。

今回のテーマは……

「心不全について」
「心臓病と上手く付き合う方法」

・生活に繋がる内容でとても分かり易かったです。
・心臓病のメカニズム、治療、予防について細かく説明して頂きとても参考になりました。
・時間が短くてもっと聞きたいと思いました。 などなど



無料です（事前申込不要）

●日時 8月28日（金）午後3時～4時 ●場所 第一会議室
【問】市民病院総務課庶務企画係 ☎ 63-1115（内線511）



弥山サークルさん、花壇の手入れいつもありがとうございます

**イキイキ元気に！
病院ボランティア募集**



玄関前のマリーゴールド

「市民を愛する市民に愛される病院」を目指し、患者さんが安心して来院できるよう支援していただく病院ボランティアを募集します。病院ボランティアとは、来院する人々に安らぎを与え、相手の立場に立ち、やさしく温かな対応をしてくださる人のことをいいます。

現在、本院では、花壇・花の手入れ・患者図書室けやき受付などで活動されています。

ボランティア活動に興味がある人は、気軽にお問い合わせください。

★活動内容

患者図書室けやき受付・病院案内・受付補助・自動再来機案内・花壇の手入れ

★活動時間

月～金曜日（休日を除く）ご都合のつく時間に無理せず活動できます



患者図書室ボランティアの皆さん、いつもありがとうございます

【問】荒尾市民病院 相談支援センター
ボランティア担当 ☎ 63-1115



皆様に役立つ本を大切に管理しています

市民病院職員採用試験を実施します

1. 職種および人員

- (1) 看護師
 - (2) 助産師
 - (3) 薬剤師
 - (4) 病院医事事務職(管理職)
 - (5) 病院一般事務職①(財務・労務、管理職)
 - (6) 病院一般事務職②(営業企画、経験者)
 - (7) 病院一般事務職③(施設管理)
- ※受験申込は、上記のうち1職種に限ります。受付後の職種の変更はできません。
- (1)は20人、その他は各若干名

- (3) 薬剤師の資格を有する人で昭和39年4月2日以降に生まれた人(平成21年度国家試験にて資格取得見込みの人を含む)
- (4) 病院事務実務経験を20年以上有し、学校教育法による大学程度以上を卒業した人で、昭和29年4月2日以降に生まれ、医事事務全般に関し監督・指導ができる程度の知識を有する人
- (5) 民間企業などでの経験年数を20年以上有し、学校教育法による大学(短期大学を除く)を卒業した人で、昭和29年4月2日以降に生まれ、財務事務および労務管理などに関し監督・指導ができる程度の知識を有する人
- (6) 民間企業などでの経験年数を5年以上有し、学校教育法による大学を卒業(短期大学を除く)した人で、昭和44年4月2日以降に生まれ、営業企画などに関する実務指導ができる程度の知識を有する人
- (7) 学校教育法による短期大学程度以上(建築学を履修)を卒業または平成22年3月に卒業見込みの人で昭和49年4月2日以降に生まれた人

※(4)～(7)の詳しい受験資格および試験申込に関する内容については、市民病院のホームページに掲載していますのでご参照ください。ホームページが見られない場合は、下記問い合わせ先まで直接電話で確認ください。

3. 受験手続

- ① 受付期間 8月3日(月)～9月11日(金)、午前8時30分～午後5時15分まで(土日を除く)
 - ※郵送の場合は、9月11日(金)までの消印有効
 - ② 申込先 〒864・0041 荒尾市荒尾2600番地 荒尾市民病院 総務課 庶務企画係
- ☎63・1115 内線511
- ③ 申込方法 採用試験申込用履歴書(写真を貼付)に必要な事項を記入して、上記申込先に持参または郵送してください。
- ※余白に希望職種を必ず記入してください
- 持参の場合 採用試験申込用履歴書1通および80円切手1枚を提出してください
- 郵送の場合 封筒の表に「荒尾市民病院職員採用試験」と朱書きし、採用試験申込用履歴書1通および80円切手2枚を同封の上、必ず簡易書留郵便にて送付してください
- ＜採用試験申込書の入手方法＞
- ① 市民病院ホームページ(<http://www.hospital.arao.kumamoto.jp/>)から採用試験申込用履歴書をダウンロードし、A4用紙に印刷して使用してください
 - ② 用紙については、市民病院総務課庶務企画係(南病棟4階)でも交付します
 - ③ 郵送で請求する場合は、封筒の表に「採用試験申込用履歴書請求」と朱書きし、80円の切手を貼つたあて先明記の返信用封筒を同封して、上記の申込先へ請求してください

4. 試験内容

- 第1次試験
 - ①筆記試験
 - 【1】～【3】:専門試験、【4】～【7】:教養試験
 - ②適性検査
 - 第2次試験
 - ①個別面接 ②作文試験
- ※10月下旬を予定(第1次試験 合格者に日時・場所は別途通知します)

5. 第1次試験の日時・場所

- 日時 9月20日(日曜日) 午前9時
- 場所 市民病院第1会議室(南病棟4階)

6. 採用

- 平成22年4月1日以降(ただし、新卒者以外の人については、採用候補者名簿に登録後、平成21年度中に順次採用)

「問」市民病院総務課庶務企画係

☎63・1115 内線511

親子「地下水の仕組み学習会」に参加しませんか！

荒尾・長洲地域の地下水資源と水質の保全を図り、地域の健全な発展に役立てることを目的とした活動の一環として、地下水の仕組みを知るための環境学習会を行います。

- 日時 8月20日(木) 午前9時～午後4時
- 学習施設 熊本市水の科学館(熊本市八景水谷公園内)
- 集合場所 文化センター西側駐車場(ポリテクセンター側)
- 対象者および人数 市内の小学1～6年生とその保護者の25組50人
- 参加料 無料
- 応募締切 8月13日(木)まで 当日消印有効
- 応募方法 はがき、FAX、Eメールによる申込
※参加者全員の郵便番号・住所・氏名・年齢(学年)・電話番号を書いてください。なお、応募者多数の場合は抽選とします。
- 持っていくものなど 筆記具、帽子、弁当、水筒、水着・着替えなど(水遊びをする場合)
※詳しくはお問い合わせください。
- 主催 荒尾・長洲地域地下水利用対策協議会
[申・問] 〒864-8686 荒尾市役所環境保全課「地下水の仕組み学習会」係
☎63-1386 Fax63-1376 Eメール kanpo@city.arao.lg.jp



小学生を対象に「ものづくり体験教室」を開催します！！



夏休みに「ものづくり」の楽しさを体験しませんか？参加費は無料、作品はお持ち帰りできます。

- 日時 8月23日(日) 午前9時30分～12時30分(受付午前9時～9時30分)
- 場所 ポリテクセンター荒尾(住所：荒尾市荒尾4409)
- 内容
 - ①簡単鋳造(ちゅうぞう)キーホルダー作り
 - ②オリジナルネームプレート作り
 - ③ライトレースカー作り
 - ④おしゃれなランプシェード作り
 - ⑤パソコンによるオリジナルうちわ作り
- 申込受付開始 8月3日(月) 午前10時から(先着順)
- [問] ☎62-0179(近藤、前畑)

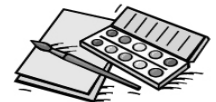
「こども樹木博士認定試験」を開催します

森林に親しみながら、樹木の名前を覚えてみませんか？認定試験を受けて認定証をもらえば、きみも樹木博士になれるよ！

- 日時 9月12日(土) 午前10時～午後2時
- 集合場所 「蓮華院誕生寺 奥の院」大駐車場前 集合場所から会場の小岱山自然公園(ビジターセンター)まで係が誘導します。
- 参加対象 市内または、近隣市町村在住の小学生以上(保護者の付き添い・参加も可能です)
- 定員 30人
- 参加費 1,000円(資料代・教材費)
※付き添いの保護者は無料
- 申込期間 8月1日(火)～9月7日(月)
(定員になりしだい締め切ります)
- 申込先 中央公民館
- 申込方法 直接来館またははがき・Eメール(はがき・Eメールで申込の際は件名に「こども樹木博士申込」と書いてください。また、参加者の氏名・年齢(学年)・住所(校区)・電話番号も忘れずに記載をお願いします)
- [問・申] 中央公民館 ☎62-0051 〒864-0032 荒尾市増永633
Eメール aramolib08@arao-citymall.com



働く女性応援「絵てがみコンクール」優秀作品展



県労働雇用総室で、昨年「働く女性」をテーマに、働く女性応援絵てがみメッセージが募集されました。応募作品の中から、市内の品川ハツミさんの作品を含むおよそ40点の優秀作品がエポック・荒尾に展示されます。

- 展示期間 8月5日(水)～28日(金)
- 鑑賞時間 平日…午前9時～午後9時、土曜…午前9時～午後5時(日曜は休館)
- [問] 県商工観光労働部労働雇用総室
☎096-333-2339
働く女性の家(エポック・荒尾) ☎64-2884

就業支援設計講座生募集 2次元から3次元まで

CAD(キャド)トレース技士資格取得 機械部門 建築部門 この試験に合格すると、CADトレース技士の称号が与えられ就職・転職・自宅就業でのメリットが増大します。

国家試験申込み期間 平成21年11月24日(火)～12月04日(金)

試験日 建築部門 平成22年2月13日(土) 機械部門 平成22年2月14日(日)

ご希望の方は、あらかしシティモール西日本新聞文化サークルまでどうぞ 電話 0968-66-1144

「有料広告」

有明工業高等専門学校
「オープンカレッジ2009」
開催!

地域の皆さんに有明高専を知っていただくため、教育プログラムなどを紹介する「学校紹介」、教育・研究活動の成果や施設を紹介する「学科・研究室紹介」、クラブ活動など学生活動を紹介する「学生活動紹介」、小・中学生の皆さんや親子で楽しめる「ものづくり体験教室」、自作ロボットで競技するサッカーロボットイベント「ロボットリーグ」など楽しい企画を用意しています。夏休みの思い出作りにぜひお越しください。

※当日は「ものづくり体験教室」の一部に、定員がありますので、左の実行委員会または有明高専ホームページでご確認ください。

●期日 8月21日(金)～22日(土)

●場所 有明工業高等専門学校 キャンパス

【問】〒836-8505 大牟田市東萩尾町150

有明工業高等専門学校 オープンカレッジ実行委員会

☎ & Fax 0944-53-8027

Eメール arcc-office@ml.ni.ac.jp

ホームページ http://www.arake-ni.ac.jp/

第3回荒尾市身体障害者いきいきフェア
出場者・出展者 募集!

- 日時 9月27日(日)
- 場所 あらおシティモール2階シティホール
- 要件 市内に在住もしくは、市内の施設に通っている身体障害者手帳をお持ちの人。
- 参加費 無料・参加賞あり
- 募集期間 どちらも8月3日(月)～20日(木)
- 主催 荒尾市身体障害者福祉協会連合会

【「音楽会」出場者募集】

- 内容 歌・楽器演奏・踊り。
- 出場時間 27日(日)午前11時～午後2時

【「作品展」出展作品募集】

- 内容 絵画・手芸・写真・陶芸の作品。
- 作品展示期間 27日(日)の午前10時30分～午後3時

[申・問] 荒尾市身体障害者福祉協会連合会
☎ 68-6205 (ふれあい福祉センター)

夏休み子どもステンシル教室
参加者募集!!



みんなで楽しくステンシル(型染め)を学んでみませんか?

- 日時 8月12日(水)午前10時～正午
- 会場 中央公民館 A室
- 対象 小学1年生から6年生まで(1、2年生はできれば保護者同伴)
- 定員 10人(定員になり次第締め切ります)
- 持参品 無地のTシャツ、またはハンカチ(白色または明るめの色物)
- 講師 ファッションステンシル講師 海田美里
- 参加費 500円～800円(教材費。デザインにより変動)
- 申込方法 中央公民館へ直接来館、またははがき、Eメールでの申込
- 申込期限 8月1日(土)～8日(土)

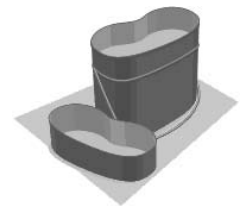
[問・申] 中央公民館 ☎ 62-0051
〒864-0032 荒尾市増永 633

Eメール aramolib08@arao-citymall.com

丸山にあつまれ!
キャンプだよ!

午前中にまきを集めてみんなで飯ごうでごはん炊き、お昼からは学年別にいろいろな体験が待ってるよ!

- 日時 8月9日(日)午前10時～午後3時30分
 - 場所 小袋山ふるさと自然公園丸山キャンプ場
 - 対象 ①幼稚園児(年長)～小学2年生までは親子での参加 ②小学3年生～6年生(保護者の参加も可)
 - 参加費 ひとり米1合と参加費300円(保険代)
 - 準備物 タオル、飲料水、着替えなど
 - 申込締切 8月6日(木)まで
 - その他 雨天時は野外活動を中止して休憩所で工作予定
- [申・問] 日本ボーイスカウト荒尾第1団ビーバー隊長 吉開
☎ 68-7184 携帯 090-9722-7184



【有料広告】

当日の朝、調理をした煮物中心のお弁当
健康食・高齢者やわか食・おまかせ食
糖尿病食(5段階)・腎臓病食



有限会社 **ユニオン**
大牟田市大字歴木 1137-1
電話 0944-52-1555
FAX 0944-52-1557

1人分から 毎日配達

フリーダイヤル

昼食・夕食は同じ価格(税込み)

1日のカロリー	ご飯あり(1食分)	ご飯なし(1食分)	1日のカロリー	ご飯あり(1食分)	ご飯なし(1食分)
1200K	¥725	¥651	やわか食	¥756	¥672
1400K	¥735	¥651	腎臓食	¥788	¥704
1600K	¥756	¥672	健康食	¥735	¥651
1800K	¥767	¥683	おまかせ	¥600	¥520
2000K	¥777	¥693			

平和を、仕事にする。
平成 21 年度 自衛官募集



●募集種目 ①航空学生 ②一般曹候補生(男子・女子)③2等陸・海・空士(男子・女子)④看護学生 ⑤防衛大学校学生 ⑥防衛医科大学校学生

●資格

①⑤⑥高卒(見込含)21歳未満の者
②③18歳以上27歳未満の者
④高卒(見込含)24歳未満の者

●受付期間

①②③(男子)8月1日(土)~9月11日(金)
③(女子)8月1日(土)~9月10日(木)
④⑤⑥9月7日(月)~10月2日(金)

●試験期日 ①9月23日(祝・水)
②③(男子)9月19日(土) ③(女子)9月27日(日)・9月28日(月)
④10月24日(土) ⑤11月7日(土)・11月8日(日) ⑥10月31日(土)・11月1日(日)

[問] 自衛隊熊本地方協力本部 玉名地域事務所 ☎72-4211

自衛官採用に関する説明会を開催します

●日時 8月5日(水) 午前9時~午後4時

●場所 市役所2階22号会議室

●受付 午前9時から随時

※説明会は自衛隊熊本地方協力本部 玉名地域事務所(☎72-4211)でも随時行っていますので、詳しくはおたずねください。

初級簿記講習会のご案内
~基礎から日商3級程度
全23日間コース~

簿記は、企業活動を各種の帳票を用いて計数的に記録・整理し企業の必要とする諸表や報告書をまとめる技術であり、それによって得られる各種データは企業経営に関する大変重要な情報です。また、簿記の資格を所有している事は、進学や就職の際にも大きな武器になりえます。

この講座は、複式簿記の仕組みと取引の記帳から決算までをわかりやすく解説し、最終的に日商簿記検定試験3級程度の実力がつく事を目標にしています。

《11月15日に行われる日商簿記検定試験対策として最適です》

●期日 8月…25日、27日
9月…1日、3日、8日、10日、15日、17日、24日、29日
10月…1日、6日、8日、13日、15日、20日、22日、27日、29日
11月…4日、5日、10日、12日

【全23日間 ※一部変更の可能性あり】

●時間 午後7時~9時30分

●会場 荒尾商工会議所会議室

●講師 桜間 英雄氏(元有明高等学校教諭)

●定員 40人(申込者が20人未満の場合は開催しない可能性があります)

●申込締切 8月18日(火)

●受講料 会員事業所関係者:6,000円 一般:10,000円(テキスト代含む)

●持参する物 筆記用具、電卓など

●主催 荒尾商工会議所・荒尾市青色申告会

[問・申] 荒尾商工会議所 指導課 ☎62-1211

平成 21 年度 さわやか知恵袋講座 受講生募集

「さわやか知恵袋」に登録している高齢者などが講師となり、長年培ってきた伝承遊びや趣味で会得した技術を伝承します。

受講後、受講者には高齢者ボランティアとして子どもたちをはじめ地域の人との交流に携わっていただくなどを目的としています。

また、新しい趣味や特技にとお考えの人も大歓迎です。

●講座名 南京玉すだれ・絵手紙・マジック・お手玉・折り紙・竹細工玩具づくり

●定員 各20人

●受講資格 県内在住で60歳以上の人(平成21年4月1日現在)

●参加費 500円(このほか材料費実費負担の場合あり)

●会場 熊本県総合福祉センター

●日時 9月・10月

※詳しい日時などについてはお問い合わせください。

●申込方法 はがきか、ホームページ上の申込フォームによる応募とします。

●記入項目 住所、氏名(ふりがな)、生年月日、電話番号、受講希望講座名

●申込締切 8月31日(月)当日消印有効

※応募多数の場合は抽選となります。

[申・問] 財団法人 熊本さわやか長寿財団 ☎096-354-3083

ホームページ <http://www.sawayaka.or.jp>



接客マナースキルアップセミナー

講師 白梅英子氏

ルレーブ代表 産業カウンセラー、キャリアコンサルタント

接客スキルの基礎力を十分に身につけ、お客様の心をつかむサービスのヒントがわかる! 接客マナーの基本からクレーム対応、陳列や色の知識等を3日間の参加型セミナーで実施します。ホスピタリティ溢れた「感動」を与える「接客のプロ」を目指しましょう!

step 1 2009年8月22日(土) 13:00~17:00
接客の基本

- サービス提供者としての役割
- 接客の基本
- 基本動作の再確認

step 2 2009年8月29日(土) 13:00~17:00
お客様の心をつかむ接客実習

- アプローチの基本
- クレーム対応
- 接客実習

step 3 2009年9月5日(土) 13:00~17:00
目指せ! お客様を喜ばせる接客のプロフェッショナル

- ディスプレイの基礎知識
- 色の基礎知識
- 3日間のまとめ、質疑応答

主催 大牟田市医工連携・地域雇用創造推進協議会(大牟田市役所総合政策課内)
申込・問合せ 株式会社有明ねっとこむ 大牟田市不知火町1-3-10

0944-85-6330

会場: 大牟田市労働福祉会館(中ホール) 受講料: 無料
定員: 60名(先着順) 申込締切日: 8月21日(金)

障がいのある人を対象にした職業訓練生の募集

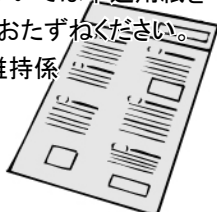


【パソコン実務科】

- 対象 身体（内部）・精神・難病
- 定員 5人
- 内容 Wordソフトの活用（基礎・応用）および、ホームページ作成・管理に関する技能（基礎・応用）。ビジネスマナー講座あり。
- 募集期間 8月28日（金）まで
- 訓練期間 10月1日（木）～12月25日（金）
- 訓練場所 ワイエスプランパソコンスクール山鹿校（山鹿市鹿央町持松159-2 無料駐車場あり）
- 【問】もよりのハローワーク、または熊本高等技術訓練校 西岡・木佐貫・井・末松 ☎096-378-0121

下水道排水設備責任技術者の試験が行われます

- 受験者講習会 10月2日（金）午前10時～午後3時（希望者のみ）
- 場所 熊本市 アスパル富合（富合総合支所 隣）
- 受験講習受講手数料 3,000円
受験講習テキスト代 2,000円（希望者のみ）
- ※講習会時に配布します。事前に郵送希望者は別途500円必要。
- 試験 10月18日（日）午前9時30分～11時30分、熊本学園大学で
- 受験手数料 6,000円
- 申込受付期間 8月10日（月）～31日（月）
- ※郵送は31日の消印有効。また、持参の場合は31日の午後5時まで。
- 申込先 〒862-8620 熊本市水前寺6丁目2番45号
（財）熊本市下水道技術センター
※持参する場合は、月～金の午前8時30分～午後5時。
※申込用紙は市下水道課にあります。受験資格については申込用紙を取りにこられた際おたずねください。
- 【問】下水道課維持係 ☎64-2700



第3回盆おどりの集い



今年も楽しい夏のひとときをみ～んなで過ごしましょう！

- 日時 8月8日（土）午後5時30分～9時
- 場所 八幡小学校運動場
- 催し物 野原保育園 おみこしワッショイ！／荒尾太鼓／校区民劇場コーナー／総踊り（荒尾音頭・炭坑節）／焼きそばなどバザー
- 主催 八幡元気づくり委員会
- 【問】旭田 ☎68-0017、山元 ☎68-3057、田中 ☎68-5589

「夏休み親子・夫婦で指圧整体 & アロママッサージ教室」参加者募集！！

親子やご夫婦などのペアを対象に、家庭でも簡単にできる指圧整体とアロマハンドマッサージを教えます。家庭でのセルフケアや家族のケアができるように、また、子どもやご夫婦のスキンシップを通して、ふれあいの場としてもよい機会になると思います。

- 日時 8月22日（土）午後1時30分～3時
- 会場 中央公民館 和室
- 対象 親子・ご夫婦などのペア（子どもは4歳以上）1人で参加希望の人は要相談
- 定員 10組（定員になりしだい締め切り）
- 持参品 1ペアでバスタオル2枚、フェイスタオル4枚※オイルがついてもよい服装（半袖）、スカートは不可
- 講師 アロマセラピー教室・アロマ整体サロン aromaria 主宰 川口 幸枝
- 参加費 ペアで500円（アロマオイル、テキスト代）
- 申込方法 中央公民館へ直接来館、またははがき、Eメールでの申込
- 申込期限 8月1日（土）～20日（木）
- 【問・申】中央公民館 ☎62-0051
〒864-0032 荒尾市増永633
Eメール aramolib07@araao-citymall.com

市民農園「菰屋」入園募集！！

土に親しみ、野菜や草花をつくってみませんか？

- 入園資格 荒尾市在住で、農地をお持ちでない人。
- 用地 30㎡（年間5,000円）
- 受付期間 8月3日（月）～14日（金）
- 申込方法 所定の申込書を提出ください。
- 募集数 1区画 ※申込多数の場合は抽選になります。
- 【申・問】農林水産課 ☎63-1443

「女性のための就業能力向上支援セミナー」を開催します

文部科学省の委託事業（専修学校を活用した就業能力向上支援事業）「子育て～新たなチャレンジ支援事業」として女性の支援を行います。充実したプログラムですので、ぜひこの機会を活かしてください。

- 受講期間 9月1日～11月末までの毎週月・火・金曜、午前9時30分～午後12時30分
- 開催場所 学校法人松本学園 日本総合教育専門学校
- 定員 20人（応募多数の場合は選考により受講者を決定）
- 対象 子育てや介護等により一時的離職している人で、再就職にチャレンジしたい女性（全日程出席できる人）
- 参加費 無料 ※託児あり（1歳～就学前）
- 内容 ITスキル…基本的なパソコン操作から応用技能まで（Word・Excel 3級資格取得可能）
ビジネススキル…職業人、社会人としての知識・ビジネスマナーなど
キャリアプランニング…キャリアとは何か、自分を知り、行動計画の基本を習得。個別カウンセリングを実施
インターンシップ…自分の専攻に関する企業に体験就業を実施（実習訓練期間：2日間）
- 申込期限 8月20日（木）
- 【問・申】学校法人 松本学園 日本総合教育専門学校
〒865-8550 玉名市中4番地
☎72-2375 Fax74-4151

フリーマーケット「キャーギャラ市」 が再開されます

- 日時 9月20(日) 午前10時～午後2時
 - 場所 市プロログ広場(JR荒尾駅横)で
 - 出店料 1区画1,000円(1区画=約6×2.5m)、
約80区画準備予定
 - 内容 フリーマーケット他 各種イベント企画中
 - 申込受付 8月10日より午前9時～午後5時(土・日・
祝日以外)
 - その他 キャーギャラ市来場者は駐車場無料
 - 主催 荒尾市商店連合会
- [申・問] 荒尾市商店連合会事務局(商工会議所内)
林下・永島 ☎62-1211

追加経済対策！ 介護員技術講習会受講者募集

県では、就職を希望する人を対象に、就職に必要な技術の習得を目的とした講習会を熊本市内で実施します。

- 受講資格 次の①～⑥をすべて満たす人
 - ①就職を希望し、受講終了後すぐに仕事につきたい人②
雇用保険受給の対象外である人③全日程出席できる人
 - ④熊本県内在住⑤現在学生ではない人⑥過去に同一内容の
パレアシごと相談・支援センターの講習会を受講していない人
 - 内容 10月上旬～11月下旬、昼間。介護員養成研修2級課程(講義・実技・施設実習など)
 - 受講料 無料(ただし、教材費・保険料として15,000円程度必要)
 - 定員 20人。抽選により受講者決定。
 - 申し込み受付日時 8月19日(水)、20日(木)の午前10時～午後3時
 - 申し込み受付場所 くまもと県民交流館パレア9階会議室3
- [問] パレアシごと相談・支援センター
☎096-355-4309

シルバー人材センターによるシニアワークプログラム(SP)講習 講習会受講生募集

国からの委託を受け、事業主団体・ハローワークなどの協力を得て高齢者の就職・就業などに役立つよう行っている講習です。

①オフィス・ハウスクリーニング

- 日時 8月24日(月)～28日(金)、午前10時～午後3時(計5日間)
- 場所 荒尾市シルバー人材センター講習室(旧荒尾第四小学校。総合福祉センター内)
- 内容 建物クリーニングの基礎知識(洗剤、道具の選び方や使い方)、場所別のクリーニング方法(住宅の水廻り、ガラス磨き、床クリーニングなど)実際に機材などを使っての実習

②塗装

- 日時 9月7日(月)～9月17日(木)、午前10時～午後4時(計9日間)
- 場所 荒尾市シルバー人材センター講習室(旧荒尾第四小学校。総合福祉センター内)
- 内容 塗装の基礎知識と実技(塗料用具、塗装法、実際の塗装、色の選び方など)

- ◆対象者 60歳代前半層で就業、就職を希望している人
 - ◆定員 各20人(定員を超えた場合は抽選となります。)
 - ※抽選の場合は受講決定者のみに通知書を送付します。
 - ◆受講料 ①②どちらの講習も無料
 - ◆締切日 ①8月14日(金)必着、②8月28日(金)必着
 - ◆申し込み方法 ①②どちらも、はがき、またはFAXで。講習会名、郵便番号、住所、氏名、生年月日、電話番号を記入のうえ、下記までお申込みください。
- [問・申]
- ①〒864-0011 荒尾市下井手193-1 ☎65-5200 Fax66-3210
荒尾市シルバー人材センター
 - ②社団法人 熊本県シルバー人材センター連合会
〒860-0842 熊本市南千反畑町3-7 熊本県総合福祉センター3階 ☎096-312-3310 Fax096-312-3312

エポック・荒尾の家庭介護セミナー「これだけは知っておきたい家庭介護の基本」

自分や家族に介護の時が来ても、慌てないように介護の基礎知識を身につけておきましょう。

●日程

期日	時間	内容	講師
9月7日(月)	13:30～15:30	実技「身体の動かし方」など	日本赤十字社熊本県支部 家庭看護法指導員
9月8日(火)	13:30～15:30	実技「衣服の着脱」など	日本赤十字社熊本県支部 家庭看護法指導員
9月9日(水)	13:30～15:00	講話「認知症の人との向き合い方」	特別養護老人ホーム白寿園グループホーム長 八坂妙子さん

- 会場 働く女性の家(エポック・荒尾)体育室
 - 対象者 現在また将来の介護に役立てたい人、自分が介護される時役立てたい人、ボランティアや仕事に役立てたい人など。定員20人。
 - 申込開始 8月3日(月)から。直接来館または電話でお申し込みください。
 - 受講料 無料
- [申・問] 働く女性の家(エポック・荒尾) ☎& Fax64-2884



荒玉かわら版

◆玉名市

(財)玉名市自治振興公社第44回自主文化事業
第6回たまきな映画の集い
第81回アカデミー賞外国語映画賞受賞作品

「おくりびと」上映会

◆日時 8月30日(日)、開場 午後1時、
開演 午後1時30分

◆場所 玉名市民会館大ホール

◆前売券 一般券 700円
シルバー券(65歳以上) 600円
高校生以下券 500円

※当日券は各200円アップ

《プレイガイド》玉名市民会館、玉名市役所売店、原楽器、荒尾文化センター、ながす未来館

[問] 玉名市民会館 ☎ 73-5107

◆長洲町

のしこら祭2009

恒例の夏祭りが開催されます。内容は、「YOSAKOI 長洲」、「金魚みこしタイムトライアルレース」、「町民総踊り」、「お楽しみ大抽選会」、「花火大会」など楽しいイベントが盛りだくさんです。

◆日時 8月22日(土) 午後5時～

◆場所 金魚と鯉の郷広場

[問] 夏まつり実行委員会事務局役場
まちづくり課内 ☎ 78-3111



「金魚みこしタイムトライアルレース」



■柳川市

第11回有明海花火フェスタ

7,000発の打ち上げ花火と1,000mのナイアガラ花火が夏の夜空を彩ります。

■日時 8月23日(日)、正午～(花火打ち上げは午後8時～、雨天順延29日(土)、再順延30日(日))

■会場 柳川市学童農園むつごろうランド周辺(橋本町)で開催

[問] 実行委員会事務局

☎ 080・3315・7892



人が、一番の特産品です。

新しい観光資源を発掘するため、特技、技術をもったいろいろな人材を探しています。

料理、木工、釣り、野菜づくりなどなど、何でもかまいません。

それらを活かしてみませんか。

自薦他薦問いません。情報をお寄せください。

古民家で自分らしい仕事にチャレンジしてみませんか

水田にかこまれた静かな古民家で、地域が元気になるようなオーガニックレストラン、ハンドメイド工房、コミュニティビジネスなど自分らしい楽しい仕事に一度挑戦してみませんか。空家活用の募集をしています。

[問] 地域再生担当 ☎ 63-1645

臨時朝市が開きます!

創立21周年荒尾ふれあい朝市イベント開催!

●日時 8月13日(木) 午前4時～6時30分

●場所 観光物産館前駐車場(E駐車場)

お盆用品多数そろえています。

[問] 荒尾ふれあい朝市 浅田

☎ 66-2566

夏の山野草展

●日時 8月8日(土) 午前10時～午後6時、9日(日) 午前9時30分～午後4時

●場所 小袋工芸館

●主催 荒尾山野草会

[問] 高村(☎ 68-0452)



パソコン技術講習会(表計算3級)

●講習期間

① 10月7日(水)～11月6日(金) ② 11月19日(木)～12月18日(金)

●申込受付日

① 9月1日(火)・2日(水) ② 10月20日(火)・21日(水)

●受付・講習会場 くまもと県民交流館パレア9階

●定員 各20人

●講習内容 パソコン基礎 Excel 基礎・応用・表計算試験対策 ビジネスマナー

●受講料 無料(教材費・検定料として12,000円程度自己負担)

●申込条件 ア～カの条件を全て満たす人

ア 就職を希望し、受講終了後すぐに仕事に就きたい人。

イ 雇用保険受給対象(待機中も含む)ではない。

ウ 全日程に遅刻・早退・欠席なく出席できる。

エ 熊本県内に住んでいる。

オ 現在学生ではない。

カ 過去に同一内容の当センターの講習会を受講していない。

※「イ」の条件を満たさない場合でも申込はできますが、条件を全て満たした人が優先されます。

※以下に当てはまる人はお申し込みできません。

・この講習会で取得できる(同等の)資格を持っている人

・前年度および今年度当センターの講習会を受講した人

・就職が内定している人

※②の講習期間については、託児あり。(無料、2歳～就学前まで)

[問] くまもと県民交流館 しごと相談・支援センター

熊本市手取本町8-9 テトリアくまもとビル9階

☎ 096-355-4309

ホームページ <http://www.parea.pref.kumamoto.jp/sigotosien/>



バードウォッチングに
参加しませんか



シギ・チドリ類の秋の渡りを観察します。

- 日時 9月6日(日) 午前9時集合
- 場所 蔵満海岸
- 参加費 100円
- ※熱中症対策をして参加してください。トイレあり。
- 主催 日本野鳥の会
- [問] 井形恭子 ☎ 62-7370

戦没者遺児による慰霊友好親善事業参加者募集

日本遺族会では、厚生労働省から委託・補助を受け、先の大戦の戦没者の遺児を対象に、旧戦域を訪ね、慰霊追悼と同地域の住民との友好親善を図る事業を行っています。

- 費用 賛助金として一律10万円(沖縄は5万円)
- 実施地域 東部ニューギニア、ボルネオ・マレー半島、トラック諸島、パラオ諸島、ソロモン諸島、フィリピン、ミャンマー、沖縄、台湾・バシー海峡、マーシャル諸島、ギルバート諸島
- ※日程など詳しくはお問い合わせください。
- [問] (財)日本遺族会事業課事業係 ☎ 03-3261-5521
- [申] お住まいの各都道府県遺族会へ

違反広告物除却サポーター
募集中!

最近、電柱や街灯へのはり紙などの“違反広告物”が増えていませんか? 県では、違反広告物のない美しい街を目指して、ボランティアで違反広告物を除却するサポーターを募集しています。

- 募集対象 県内にお住まいまたは勤務している18歳以上の人で、構成員3人以上のグループを作れる人
- 活動内容 1カ月に1回程度、違反広告物の除却活動を行っていただきます
- 活動地域 熊本県内の希望する地域(但し、熊本市内は除く)
- その他 ①活動の前に、講習会を受講していただきます ②活動する人には、身分証明書と腕章を交付します ③活動時の事故などに備え、県でボランティア保険に加入します ④活動時の用具類は県が用意します
- 申請方法 申請書やメンバー名簿など提出書類を作成し、お住まいの地域の県地域振興局維持管理課にお申し込みください。
- ※提出書類の様式は熊本県ホームページでダウンロードできます
- [問] 県都市計画課景観公園室 ☎ 096-333-2524

第26回あらお史談会例会を開催します

- 日時 8月8日(土) 午後1時30分～4時30分
- 場所 観光物産館研修室1
- 講話 「ビルマ戦死者慰霊巡拝団に参加して」
- 講師 木庭 實治先生(熊本地名研究会監事)
- 参加費 無料
- ※どなたでも参加できます
- [問] 下津 晃 ☎ 64-0255

放送大学
10月生を募集しています



平成21年度第2学期(10月入学)の学生を募集しています。

放送大学はテレビなどの放送を利用して授業を行う通信制の大学です。心理学・福祉・経済・歴史・文学・自然科学など、幅広い分野を学べます

- 出願期間 8月31日(月)まで
- ※資料を無料で差し上げています。気軽にお問い合わせください。ホームページでも受け付けています。
- [問] 放送大学熊本学習センター ☎ 096-341-0860
- ホームページ <http://www.u-air.ac.jp/>

9月の母子健診・健康相談日程表



種別	日(曜)	対象者	会場	受付時間
3カ月児健診	9日(水)	平成21年5月生まれ	(保健センター 市立図書館南側)	13:15～14:00
7カ月児健診	30日(水)	平成21年2月生まれ		
1歳6カ月児健診	16日(水)	平成20年2月生まれ		
3歳6カ月児健診	25日(金)	平成18年3月生まれ		
育児相談	8日(火)	育児に関して相談のある人(子どもさんもお連れください)		10:00～10:45
健康相談	8日(火)	成人・老人で心身の健康に関して相談がある人		10:00～10:45
	9日(水)	満60歳以上の人 他	老人福祉センター	9:30～11:30

- 母子手帳発行日…第1・第3・第5水曜 午前10時～10時15分/保健センターで/受付終了後、ミニ母親学級を開催します(約1時間)。なるべく妊婦さん自身がおいでください。
- 赤ちゃんの発育や育児について、妊娠中の生活についてなど、何か困ったことや心配なことがあるときは、気軽にご相談ください。

[問] 保健センター ☎ 63-1133



平日夜間小児救急診療当番医月別実施表

8月

日	曜	施設名	住所	電話
2	日	休日当番医		
3	月	こどもクリニック友枝	向陽台	☎ 65 - 8181
4	火	荒尾市民病院 (坂田譲)	本村	☎ 63 - 1115
5	水	荒尾市民病院 (西芳徳)	本村	☎ 63 - 1115
6	木	荒尾市民病院 (松山公明)	本村	☎ 63 - 1115
7	金	荒尾市民病院 (足達照之)	本村	☎ 63 - 1115
9	日	休日当番医		
10	月	荒尾市民病院 (佐藤章)	本村	☎ 63 - 1115
11	火	荒尾市民病院 (本里雄一)	本村	☎ 63 - 1115
12	水	荒尾市民病院 (西芳徳)	本村	☎ 63 - 1115
13	木	こどもクリニック友枝	向陽台	☎ 65 - 8181
14	金	荒尾市民病院 (牛島健一郎)	本村	☎ 63 - 1115
16	日	休日当番医		
17	月	こどもクリニック友枝	向陽台	☎ 65 - 8181
18	火	荒尾市民病院 (伊藤隆康)	本村	☎ 63 - 1115
19	水	荒尾市民病院 (西芳徳)	本村	☎ 63 - 1115
20	木	荒尾市民病院 (足達正昌)	本村	☎ 63 - 1115
21	金	荒尾市民病院 (田中健)	本村	☎ 63 - 1115
23	日	休日当番医		
24	月	荒尾市民病院 (松山公明)	本村	☎ 63 - 1115
25	火	こどもクリニック友枝	向陽台	☎ 65 - 8181
26	水	荒尾市民病院 (西芳徳)	本村	☎ 63 - 1115
27	木	田宮医院	大島町	☎ 62 - 0017
28	金	荒尾市民病院 (足達照之)	本村	☎ 63 - 1115
30	日	休日当番医		
31	月	荒尾市民病院 (牛島健一郎)	本村	☎ 63 - 1115

※土曜についてはお問い合わせください

(診療時間帯：午後 7 時から午後 10 時)

休日は午後 5 時まで当番医、午後 5 時以降は荒尾市民病院救急外来へ！！

※薬局は下記を参照してください。

【問】 荒尾市医師会 ☎ 62-0072 (昼間)

荒尾市保健センター ☎ 63-1133 (昼間)

市役所 ☎ 63-1111 (夜間)

※やむを得ない事情により変更になることがあります。当該医療機関をお確かめのうえ受診してください。

【小児救急電話相談 (熊本県)】

時間 午後 7 時～午前 0 時

☎ 県内統一 # 8000 または

☎ 096-364-9999



休日当番医日程表

日	曜	◎ 外科系 (診療：午前 9 時～午後 5 時)	◎ 内科系 (診療：午前 9 時～午後 5 時)	◎ 歯科 (診療：午前 10 時～午後 4 時)
2	日	西原クリニック ☎ 62-0622 西原町 1 丁目 4-24	坂田小児科医院 ☎ 62-0200 大正町 1 丁目 1-8	吉田歯科医院 ☎ 62-0412 大正町 1 丁目 5-14
9	日	西良文医院 ☎ 66-2321 川登 2050-8 (中央東)	松山医院 ☎ 62-0418 原万田 462 (松葉)	ややま歯科クリニック ☎ 64-3155 東屋形 4 丁目 1-1
14	金	/		まえじま歯科医院 ☎ 68-6489 増永 2741-11 (新生西)
15	土	/		おがた歯科医院 ☎ 68-5558 桜山町 2 丁目 11-21
16	日	西整形外科医院 ☎ 68-2511 蔵満 1859-1 (桜山町 1 丁目)	鴻江病院 ☎ 62-0525 増永 2620 (新生西)	福嶋歯科医院 ☎ 62-1472 大島町 3 丁目 5-6
23	日	多田隈整形外科医院 ☎ 62-0813 宮内出目 691 (大平町 1 丁目)	足達内科医院 ☎ 62-0278 大正町 1 丁目 11-10	圭介歯科・矯正歯科 ☎ 62-1822 原万田 615-6 (原)
30	日	野川整形外科医院 ☎ 68-0007 野原 126 (野原南)	高橋医院 ☎ 68-0035 野原 115-1 (野原南)	たばた歯科医院 ☎ 68-5333 水野 300 (水島)

調剤薬局

薬剤師会会営 かめしま薬局 市民病院前 ☎ 69-1175
※毎日営業(営業時間：午前 8 時 30 分～午後 5 時 30 分)

【問】 平日…有明地域広域消防本部 (有明地域医療情報センター内 ☎ 73-5271 または

荒尾市保健センター ☎ 63-1133

土・日曜・祝日…市役所 ☎ 63-1111

※やむを得ない事情により変更になることがあります。当該医療機関をお確かめのうえ受診してください。

リサイクル事業収集実績

校区	平成 21 年 6 月分	
	量 (t)	金額 (円)
一小	32.9	29,636
二小	35.4	31,600
三小	14.3	12,793
旧四小	11.1	9,636
中央	44.8	39,093
緑ヶ丘	15.3	13,576
平井	21.1	18,364
府本	8.2	8,085
八幡	41.6	37,073
有明	25.1	21,448
清里	17.4	16,038
桜山	15.2	14,463
合計	282.4	251,805

[問] 環境保全課 ☎ 63-1370

今月の税

市県民税 2期
固定資産税 2期
国保税「普通徴収」3期

納期限 **8月31日(月)**
納期限内に納めましょう

口座振替の人は
口座の残高をご確認ください

[問] 収納課 ☎ 63 - 1353

サークル・クラブの広場

わくわくランド

●日時および内容 8月22日(土)
プールで遊ぼう、9時45分～11時
●集合 午前9時30分市民プール入口
●対象 1歳半～3、4歳児と保護者
●持参するもの 水着・水泳帽子・水筒
●参加費 入場料(各自)
※要申込。8月19日(水)まで
[問] 小鳩幼稚園 ☎ 68-1104

子育てサークルあはは

●日時および内容 8月24日(月)
カード作り(敬老の日用)、午前10時30分～午後3時(フリータイムあり・途中参加可)
●場所 中央公民館和室
●参加費 100～600円
●持参するもの 昼食・写真
●詳細 <http://ahaha-smile.jugem.jp/>
[問] 吉田 ☎ 090-3017-6551

育児サークルバンビ

●日時および内容 8月10日(月)
外で遊ぼう～長洲『金魚と鯉の郷』
でピクニック!～
●場所と集合時間 『金魚と鯉の郷』
現地に午前10時30分集合
●持参するもの 弁当、飲み物、
敷物、着替え
●参加費 無料(雨天:こじか広場)
[問] 吉田 ☎ 090-3787-6006

◆サークルの内容や持参品など、詳しくは各サークルに直接お問い合わせください。

◆掲載を希望する人は政策企画課(☎63-1274)までお問い合わせください。営利、宗教、政治目的のものは掲載できません。



語
■マジャク釣り大会に参加しました。干潟は子どもの頃に入ったきり、久々の有明海です。■海に行くなら日焼けが心配。周りの人から照り返しの強さを聞いて「完全防備」で参加しました。■黒い長袖、黒い帽子、黒い手袋：さらには黒いストールで顔の半ばまでを覆って、カメラ片手に歩き回りました。腕章がなければすっかり不審者です。■「釣果はいかがですか」と声をおかけすると、皆さん一瞬ぎよっとされ：けれどすぐに笑顔で答えてくださいました。すみません、一言お断りすればよかった！広報担当でした。■釣りせずとも皆さんの笑顔が最大の釣果。広報に載りきれないほどの大漁でした。楽しい一日をありがとうございました。(c) ■

お詫びと訂正

7月1日号の16ページに掲載しました7月の行事予定で、「年金相談」の日程を21日(火)と28日(火)と記載しましたが、実際は28日(火)のみの実施でした。

お詫びして訂正します。



8月の開催予定
荒尾けいば

1 (土)	佐賀場外発売	11 (火)	金沢場外発売、大井リレーナイター、MRO金賞	21 (金)	笠松場外発売 川崎リレーナイター
2 (日)	佐賀場外発売	12 (水)	名古屋場外発売 大井リレーナイター	22 (土)	荒尾開催
3 (月)	盛岡場外発売	13 (木)	荒尾開催、門別リレーナイター、リーダーズゴルフC	23 (日)	荒尾開催
4 (火)	船橋場外発売	14 (金)	佐賀場外発売 クラスターC	24 (月)	水沢場外発売
5 (水)	浦和場外発売	15 (土)	佐賀場外発売	25 (火)	名古屋場外発売 大井リレーナイター
6 (木)		16 (日)	佐賀場外発売	26 (水)	名古屋場外発売 大井リレーナイター
7 (金)		17 (月)	佐賀場外発売 サマーチャンピオン	27 (木)	荒尾開催 大井リレーナイター
8 (土)	荒尾開催	18 (火)	金沢場外発売 川崎リレーナイター	28 (金)	名古屋場外発売 大井リレーナイター
9 (日)	荒尾開催	19 (水)	笠松場外発売 川崎リレーナイター	29 (土)	佐賀場外発売
10 (月)	盛岡場外発売	20 (木)	笠松場外発売 川崎リレーナイター	30 (日)	佐賀場外発売
				31 (月)	水沢場外発売

人権標語 (解放文化祭から)

身につける 差別の知識 思いやり
荒尾二中 田中 耕平

壊すのは差別の鎖 築くのは人と人との心の絆
荒尾二中 吉武 大輝

架けようよ 君と僕とをつなぐ橋
荒尾二中 野中 祐紀

● 9月のホール (大：大ホール 小：小ホール)

日(曜)	催し物	会場	主催者・問い合わせ先	開場・受付/開演~終演	入場方法
5(土) ~6(日)	文化センター自主文化事業 優秀映画鑑賞会	大	文化センター ☎66-4111	詳しくは下記をご覧ください	
5(土)	ピアノ発表会	小	川野 ☎62-7054	18:00/18:30 ~ 20:00	関係者
9(水)	安全運転管理者法定講習会	小	☎68-5110	9:00/9:30 ~ 16:30	関係者
10(木)	県民体育祭選手団結団式	小	荒尾市、荒尾市体育協会 ☎62-5163	18:30/19:00 ~ 20:00	関係者
19(土)	荒尾市敬老大会	大	荒尾市福祉課 ☎63-1406	9:00/9:30 ~ 12:00	一般
26(土) 27(日)	平成21年度熊本県緩和ケア研修会	小	市民病院総務課 ☎63-1115	9:30/10:00 ~ 18:25 9:00 ~ 17:00	関係者
30(水)	金婚夫婦表彰式	小	荒尾市、熊本日日新聞社 ☎63-1406	9:30/10:00 ~ 12:00	関係者

● 9月の展示会

日(曜)	催し物	会場	主催者・問い合わせ先	入場方法
9(水) ~ 13(日)	第21回サークル花舞押花展	ギャラリー	サークル花舞 ☎64-0462	無料

これは、7月21日現在予定されているものです。時間など変更になる場合がありますので、詳しくは主催者にお問い合わせください。

● 文化センター自主文化事業 ●

人吉影絵劇サークル『まつぼっくり』公演
超大型スクリーンに描く夢のカラー影絵劇

一度は見て欲しい『まつぼっくり』のファンタジーな世界
きつと子どもたちの心にふか〜く沁み込むことでしょう。

◇ごんぎつね

◇こわいくんと、よわいさん

テレビタミヤから生まれた「いのち」のものがたり
子どもたちの心に響きます

◆日時 8月23日(日) 13:30開場 14:00開演

◆場所 大ホール

◆入場料 (3歳以上) 前売り500円 当日700円

本公演も、ワークショップも幼稚園・保育園の先生の研修に役立ててください

お求めは各プレイガイドで

《プレイガイド》荒尾総合文化センター・荒尾市役所総合窓口・
荒尾市中央公民館・大牟田文化会館・ながす未来館・玉名市民会館・
ゆめタウンあらおSC・ゆめタウン大牟田SC

楽しいワークショップ開催

親子で、影絵の不思議を体験しましょう!

ハサミを持ってきてね

★日時 8月21日(金)、22日(土)

集合 10:00 開始 10:30

★場所 小ホール

★参加料 (3歳以上)200円 (定員 1回150人)
ワークショップのチケットは文化センターのみでの取り扱いです
電話予約受け付けます 定員になり次第締め切ります

夏休みの思い出づくり



小津安二郎名作劇場

平成21年度優秀映画鑑賞推進事業
世界の映画史に燦然と輝く
小津安二郎監督の作品集

○9月5日(土)・6日(日)

○大ホール ○入場料 500円

(一日通し券)

昭和の古き良き時代の珠玉の作品を
じっくりとお楽しみください

①麦秋 ②東京物語 ③彼岸花
④秋刀魚の味 の4本立

〈上映時間〉

5日(土) 6日(日)

① 10:00 ~ 12:05 ④ 10:00 ~ 11:53

② 13:00 ~ 15:16 ③ 13:00 ~ 14:58

③ 15:35 ~ 17:33 ② 15:15 ~ 17:31

④ 17:50 ~ 19:43 ① 17:50 ~ 19:55

創作ステージ「万田坑彩々(いろいろ)」

◆10月12日(月・祝)

◆大ホール 13:30開場 14:00開演

◆入場料(前売)1,000円 近日発売

出場団体・10団体 ゲスト・VIENTO

総勢200人以上で創り上げるステージです。お楽しみに!!

コーラス隊募集 締め切り8月15日

混声合唱団 ARAO、コーロ・エレガントの皆さんと一緒に歌っていただく人を募集しています。年齢・性別・経験・地域を問いません。歌うことが好きな人、ふるってご参加ください。(担当 村上・佐藤)



SALT & SUGAR



オルケスタ・デ・ラ・ルス 塩谷哲
シングライク・キング 佐藤竹善

“13年ぶり”で、あなた!!
コンサートツアー

◇10月15日(木) 19:00開演


◇大ホール

◇全席指定 前売券 4,000円

当日券 4,500円

好評発売中

8月の行事予定

日 Sun	月 Mon	火 Tue	水 Wed	木 Thu	金 Fri	土 Sat
	 <p style="text-align: right; font-size: small;">有明海のカニ（7月18日撮影）</p>					1 第16回あらお荒 炎祭 14:30～ 荒尾競馬場 平和のおはなし会 14:00～ 中央公民館
2	3 中央小リサイクル 7:30～ 第21回高森杯 （ソフトボール、～ 31日） ソフトボール球場	4 消費生活相談窓口 10:00～12:00、 13:00～16:00 商工観光課 ビート・コア・ウォ ーキング 19:00～ 元気ロード	5	6 行政相談 10:00～12:00 市役所総合案内 無料法律相談(要 予約) 13:00～16:00 市役所総合案内	7 八幡小リサイクル 7:30～ 消費生活相談窓口 10:00～12:00、 13:00～16:00 商工観光課 キャッチ・ハート・ ブックおはなし会 11:00～ 中央公民館	8 荒尾競馬 有明大会 （野球少年、～ 10日） 野球場ほか
9 荒尾競馬 県リーグ荒尾大 会 （バスケットボー ル） 一中体育館	10 一小リサイクル 7:30～	11 三小リサイクル 7:30～ 消費生活相談窓口 10:00～12:00、 13:00～16:00 商工観光課 健康相談 10:00～10:45 保健センター 育児相談 10:00～10:45 保健センター	12 緑ヶ丘小リサイク ル 7:30～ 3カ月児健診 13:15～14:00 保健センター 健康相談 9:30～11:30 老人福祉センター	13 荒尾競馬 清里小リサイクル 7:30～	14 糖尿病教室「瑞 鳳会」 14:30～16:00 市民病院 消費生活相談窓口 10:00～12:00、 13:00～16:00 商工観光課	15
16	17 二小リサイクル 7:30～	18 旧四小リサイクル 7:30～ 消費生活相談窓口 10:00～12:00、 13:00～16:00 商工観光課 ビート・コア・ウォ ーキング 19:00～ 元気ロード	19 1歳6カ月児健診 13:15～14:00 保健センター 障がい者定期相 談会 9:30～11:30 長洲町保健セン ター	20 平井小リサイクル 7:30～ 行政相談 10:00～12:00 市役所総合案内 無料法律相談(要 予約) 13:00～16:00 市役所総合案内	21 有明小リサイクル 7:30～ 消費生活相談窓口 10:00～12:00、 13:00～16:00 商工観光課	22 荒尾競馬 なかよしブックク ラブおはなし会 14:00～ 中央公民館 第106回近県愛 好者ゲートボール 大会 ゲートボール場
23 荒尾競馬 荒尾オープン中 学卓球大会 市民体育館 友紀杯（中学） （ソフトテニス） 庭球場 市民体育祭 （空手） 緑ヶ丘小 体育館	24 府本小リサイクル 7:30～	25 年金相談 10:00～15:00 市役所11号会 議室 消費生活相談窓口 10:00～12:00、 13:00～16:00 商工観光課	26 桜山小リサイクル 7:30～ 7カ月児健診 13:15～14:00 保健センター 健康相談 9:30～11:30 老人福祉センター	27 荒尾競馬	28 3歳6カ月児健診 13:15～14:00 保健センター 消費生活相談窓口 10:00～12:00、 13:00～16:00 商工観光課	29
30 第45回衆議院議 員総選挙 第21回最高裁判 所裁判官国民審 査	31	衆議院議員総選挙・最高裁判所裁判官国民審査 8月30日 伝えよう あなたの意思を一票で 投票日に仕事やレジャーなどで 投票できないときは 期日前投票 をしましょう！				