

We I come

今年の4月に
就任しました。
宜しくお願い
します。

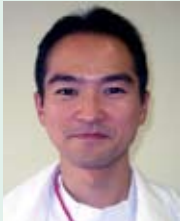
市民を愛する
市民に愛される病院へ



脳神経外科医長
吉永豊 医師

熊本大学 平成 10 年卒
専門：脳神経外科専門医
所属学会：日本脳神経外科学会
前任地：国立病院機構熊本医療センター

これまで培った知識を少しでもお役に立てる様に頑張りたいと思っています。



循環器内科
松川将三 医師

山梨医科大学 平成 12 年卒
専門：日本内科学会認定医 日本循環器学会
専門医
所属学会：日本内科学会・日本循環器学会・
日本心臓病学会
前任地：熊本大学医学部付属病院

笑顔で患者と接する努力を心掛けたいと思います。ARC（荒尾ランニングクラブ）を結成しました。よろしくお願ひします。



腎センター
水本輝彦 医師

熊本大学 平成 10 年卒
専門：脳神経外科専門医
所属学会：日本脳神経外科学会
前任地：国立病院機構熊本医療センター

荒尾にはこれまで縁がなく、初めての土地ですが、腎臓内科として透析の管理、腎炎の治療等を頑張っていこうと思っています。



代謝・内分泌内科
小野薫 医師

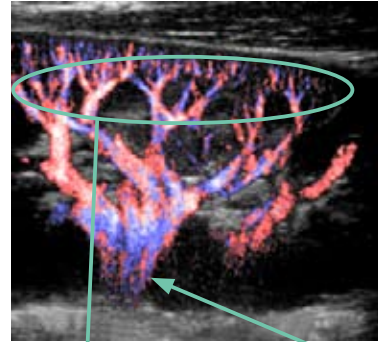
東京女子医科大学 平成 18 年卒
前任地：熊本大学医学部付属病院

今回が荒尾初上陸となりました。慣れない土地もあり、いろんなところで迷子になっていますので、院内・院外でもいろいろ教えてください。

国内最高クラスの 超音波診断装置

最新のテクノロジーを
ぜいたくに搭載した、国内
最高の超音波診断装置が
当院に入りました。

高画質・高感度・高分
解能を有し、腹部、頸部
血管、乳腺・甲状腺、表
在全領域に対応していま
す。これまで困難だった消
化管（胃・大腸・小腸・
虫垂など）の映し出しにも
優れており、腫瘍の映し出
しや大腸炎・憩室炎・虫
垂炎など診断率が向上し
ます。また肝臓がんをはじ
めとする、より小さな腫瘍
も鮮明に映し出し、腫瘍に
流入する微細な血流も表
示可能です。



今まで見えなかった毛細血管
まで見えるようになりました。
（腎臓の弓状血管）

腎動脈



東芝アプリオ XG

画面は、大型 19 インチ
液晶モニターを使用し、
明るい部屋でもとても見や
すくなっています。操作
はワンタッチで画質調整
でき、常に最適な画像を
見る事ができます。
さらに画像保存も本体
ハードディスクに患者情報
と統一して管理できるよう
になり、検査を受けられ
る患者さんにはより正確な
情報を提供できるようにな
りました。

地域の医療を守る

外来診療時間の受け付けは、午前 11 時までです。
ご理解とご協力をお願いします。



当院は、地域医療を守る観点から、急性期医療を基本とした高度医療を担う基幹病院として、地域の医療機関との協力体制を充実させるとともに、地域住民や各医療機関から信頼される病院づくりを目指しています。そのためにも、責任ある診療を心がけ、すべての患者さんにできる限りの最善を尽くすよう取り組んでいるところです。そのような中で、医師の診療は、外来診療、入院診療、手術、検査など多岐にわたっており、細かなスケジュールの中で動いております。

したがって、外来診療時間内に受付をしていただくことによって、円滑な運営が図られ、患者サービスの向上にもつながるものとなります。なお、受付終了後につきましては、地域の医療機関にご相談いただきたいと思ひます。また、緊急の場合は当院救急外来で診療いたします。

診療時間の受付に関しては、下記のとおりです。ご理解とご協力をよろしくお願ひいたします。

一般診療科受付時間 午前 8 時から午前 11 時まで
指定診療科受付時間
形成外科 月、水、金 午後 1 時から午後 4 時まで
小児科 月、水、金 午前 10 時から午後 3 時 45 分まで

役立つ情報満載！

無料です

毎月循環器内科で講習会を行っています。

今回のテーマは……

「虚血性心臓病の再発を防ぐために～食事療法～」
「心臓病と上手く付き合う方法」

●日時 7月24日（金）午後3時～4時

●場所 第一会議室

【問】市民病院総務課庶務企画係 ☎ 63-1115（内線 511）



小学校の 校名を 募集します!!

平成 23 年 4 月 1 日に荒尾第二小学校・荒尾第三小学校が統合して誕生する小学校の校名を募集します。

校名募集に当たって

荒尾二小と荒尾三小は、共に長い歴史があり、多くの子どもたちが学び巣立った伝統のある学校です。この 2 校が統合して新しく誕生する小学校は、これまで培ってきた伝統や特色を生かし、子どもたちが勉強やスポーツに励み、そして明るく、たくましく、健やかに育つ学校づくりを目指します。

校名案は、地域の皆さんに愛され、親しみやすいものを基本にお考えください。

対象施設

平成 23 年 4 月 1 日開校予定の統合小学校（利用校地および校舎：現荒尾第二中学校に増改築を施し、新しい小学校とします）

《応募要領》

●応募対象者

現在の荒尾第二小学校・荒尾第三小学校の通学区域にお住まいの人および荒尾第二小学校・荒尾第三小学校の卒業生（荒尾第二小学校・荒尾第三小学校の教職員および以前勤務していた教職員を含む）

●応募方法

応募用紙に次の事項を明記してください。

- (1) 新しい校名 荒尾市立（ ）小学校 ※ふりがなを付けてください。
- (2) 理由（新しい校名への考え、思い、願いなどを書いてください）
- (3) 氏名、住所、連絡先（電話番号）

※応募用紙は教育委員会および次の応募箱設置場所に備えていますが、市ホームページからもダウンロードできます。なお、任意の様式〔はがき、封書、ファックス、Eメール（表題は「統合小学校名」としてください）〕で応募することもできます。

●応募箱設置場所

応募箱を①市役所市民課総合案内、②教育委員会、③メディア交流館、④万田炭鉱館、⑤荒尾万田郵便局、⑥荒尾第二小学校、⑦荒尾第三小学校の各玄関ロビーに設置しますので、ご利用ください。（③、④については月曜が休みで、それ以外の施設は土曜・日曜が休みです）

●応募に当たって次の点に留意してください。

- (1) 現在の校名は募集の対象外とします。
- (2) 第二、第三など番号（ナンバー）は使用しない校名としてください。
- (3) 採用した校名案について、応募者への記念品などはありません。

●応募期間

平成 21 年 7 月 21 日（火）～平成 21 年 9 月 11 日（金）必着

●校名案の決定などについて

- (1) 統合準備委員会で、応募された校名案の中から校名候補を 1 点（場合によっては複数）選定します。
- (2) 校名候補は、同じ校名案の数の多寡によって決定するものではありません。
- (3) 校名案は一部修正する場合があります。
- (4) 新しい学校名の公表については、「広報あらお」および市ホームページなどで行います。

●権利の帰属

最終的に決定された校名に関する一切の権限は、荒尾市教育委員会に帰属します。

●個人情報

校名応募に係る住所・氏名・電話番号などの個人情報は、今回の校名選定以外の目的には使用しません。



← 荒尾二小・荒尾三小
統合準備委員会の様子

【応募先および問い合わせ先】

荒尾市立小中学校統合準備委員会（荒尾二小・荒尾三小）事務局
 <荒尾市教育委員会教育振興課 学校規模適正化推進室>
 〒 864-8686 荒尾市宮内出目 390 ☎ 63-1653 FAX 62-1218
 E-mail ksinko@city.arao.lg.jp