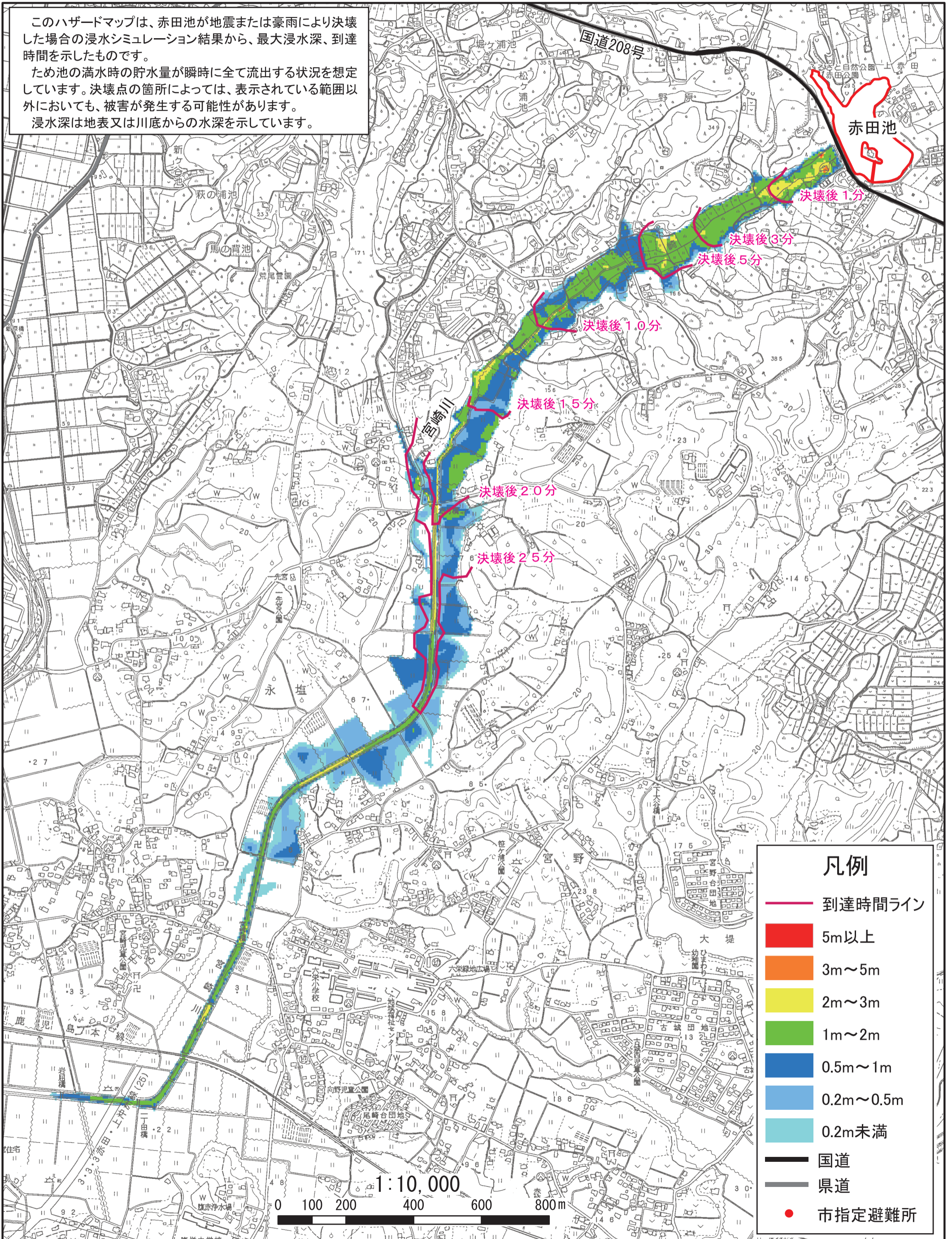


赤田池ハザードマップ 浸水深



このハザードマップは、赤田池が地震または豪雨により決壊した場合の浸水シミュレーション結果から、最大浸水深、到達時間を示したものです。
 ため池の満水時の貯水量が瞬時に全て流出する状況を想定しています。決壊点の箇所によっては、表示されている範囲以外においても、被害が発生する可能性があります。
 浸水深は地表又は川底からの水深を示しています。



| 凡例 | |
|----|-----------|
| | 到達時間ライン |
| | 5m以上 |
| | 3m～5m |
| | 2m～3m |
| | 1m～2m |
| | 0.5m～1m |
| | 0.2m～0.5m |
| | 0.2m未満 |
| | 国道 |
| | 県道 |
| | 市指定避難所 |