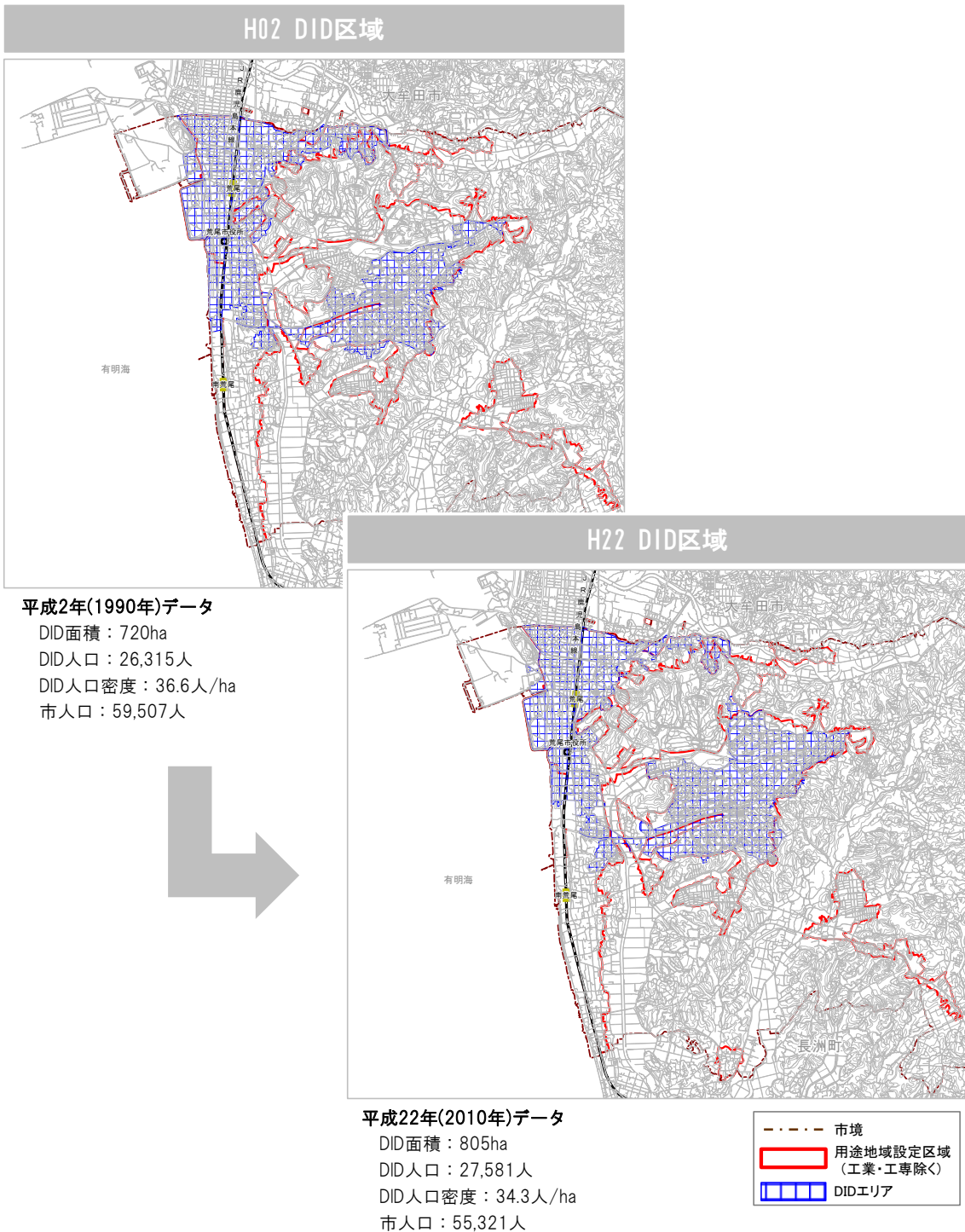


3) DID (人口集中地区)

- 本市の総人口は、平成2年から平成22年の20年間で4,186人減少(増減率▲7.03%)していますが、DID人口は1,266人増加(増減率+4.81%)しています。
- DID面積は、平成2年から平成22年の20年間で85ha増加(増減率+11.80%)していますが、DID人口密度は2.3人/ha減少(増減率▲6.30%)しています。



出典：国勢調査／総務省統計局
 国土数値情報ダウンロードサービス-DID人口集中地区／国土政策局 GIS H P