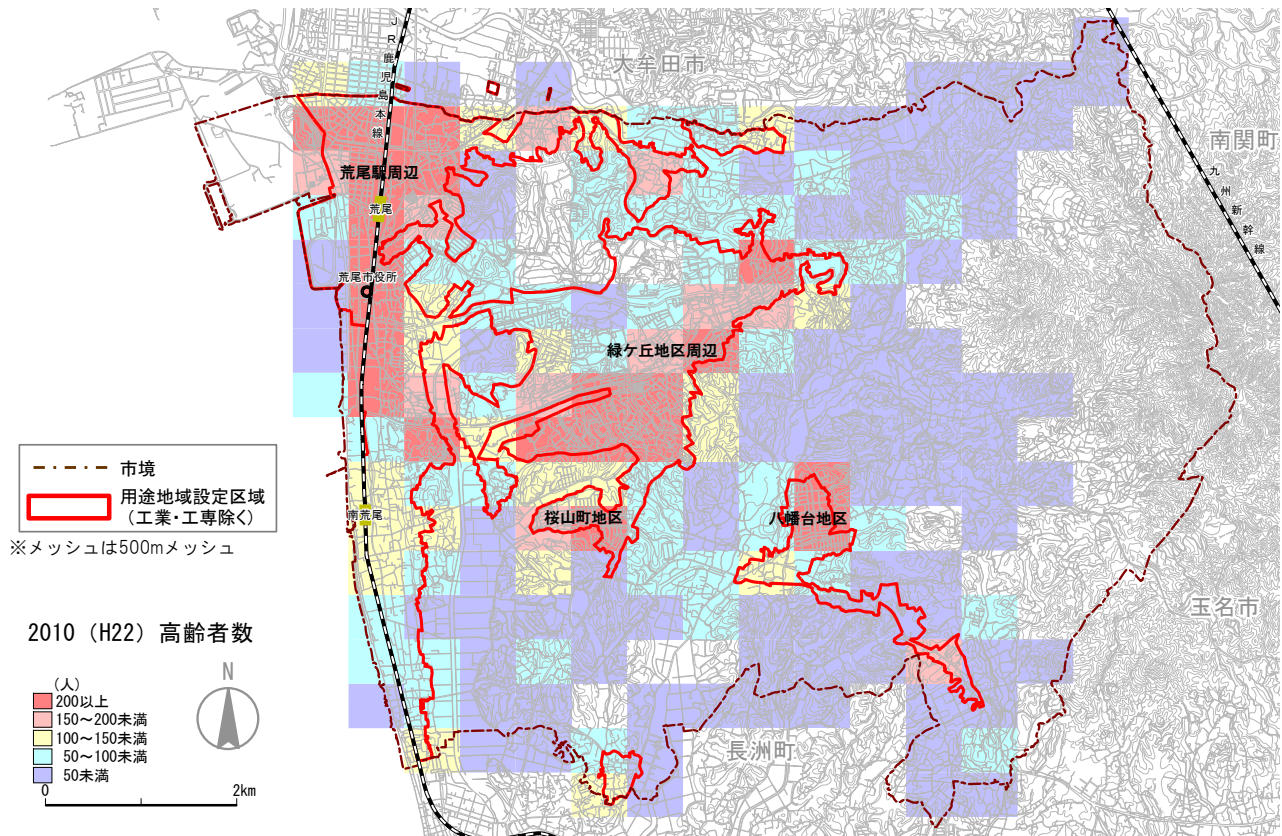


## ② 高齢者人口

### ■2010（H22）年 高齢者人口分布

○平成22年時点では、「荒尾駅周辺」、「緑ヶ丘地区周辺」、「八幡台地区」、「桜山町地区」を中心とする人口集積エリアで、高齢者の人口分布が高くなっています。



出典：地域メッシュ統計 / (公財) 統計情報研究開発センター

## ■2035 (H47) 年 高齢者人口分布

○高齢者人口は、平成 22 年から平成 37 年にかけて増加後に減少に転じますが、20 年後となる平成 47 年の高齢者人口分布状況は、現状とほぼ同じであり、人口集積の高いエリアに多くの分布が見込まれます。

