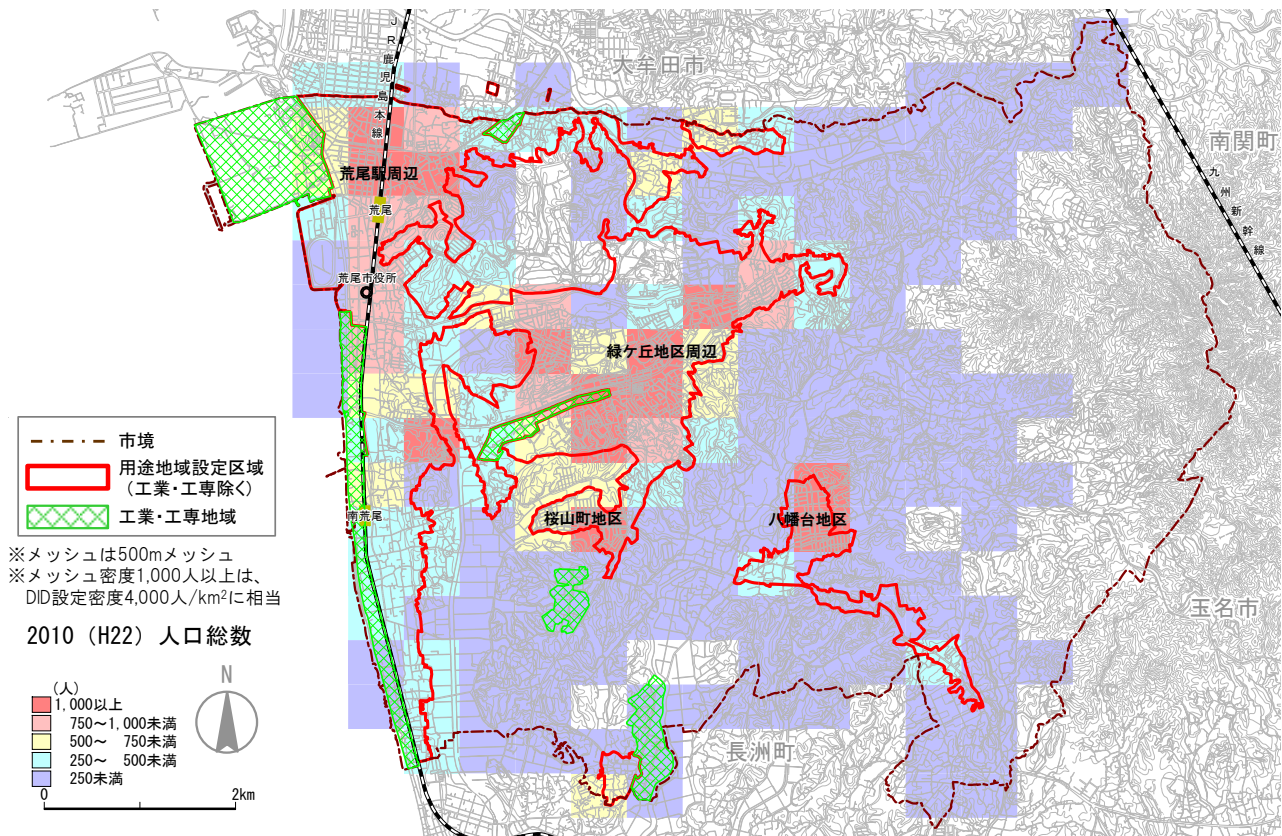


2) 人口分布

① 人口総数

■2010 (H22) 年 人口分布

- 平成 22 年の総人口 55,321 人は、旧市街化区域人口が 43,364 人 (78.4%)、旧市街化区域外人口が 11,957 人 (21.6%) となっており、比較的コンパクトな居住を実現しています。
- 「荒尾駅周辺」、「緑ヶ丘地区周辺」、「八幡台地区」、「桜山町地区」を中心に、人口集積が見られます。

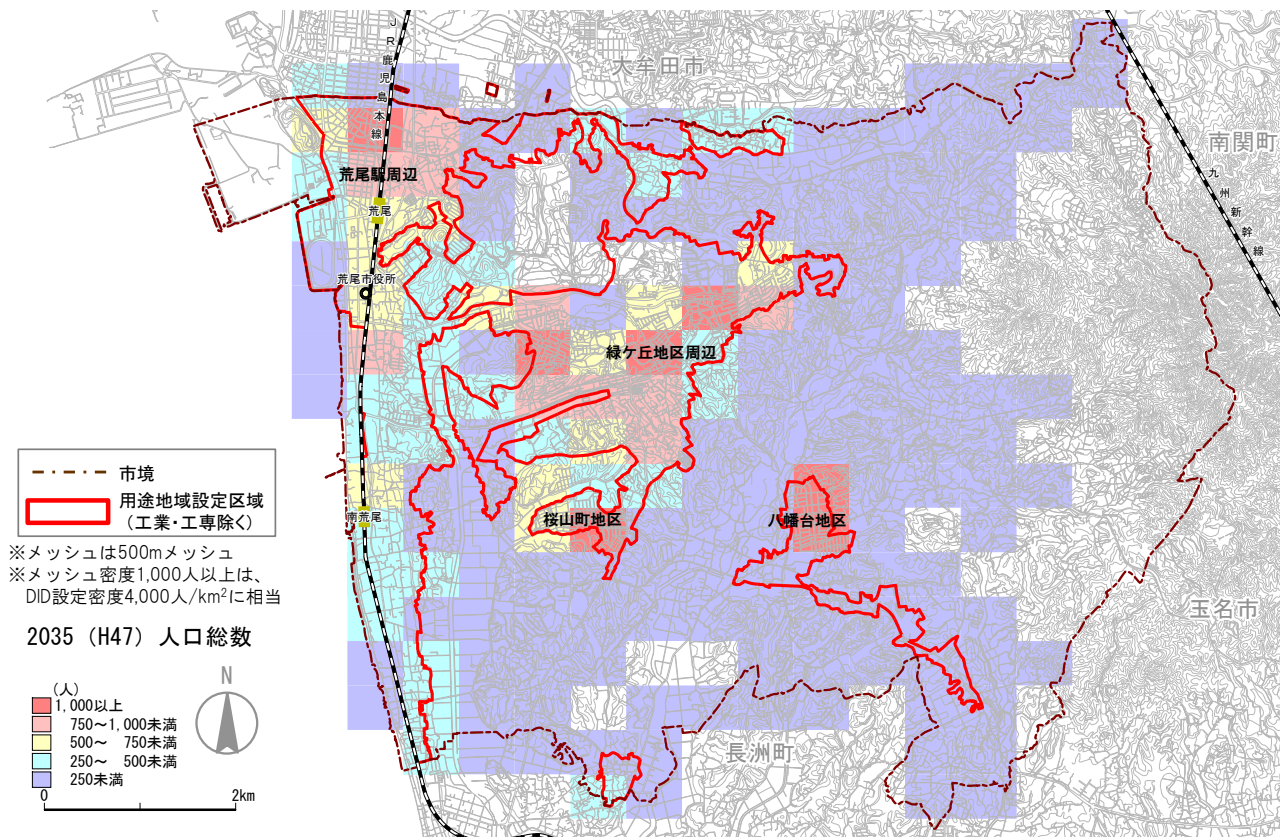


出典：地域メッシュ統計 / (公財) 統計情報研究開発センター、用途地域 / 荒尾市都市計画基本図

注) 平成 16 年 7 月に区域区分 (線引き) が廃止されているため、ここでは工業地域及び工業専用地域を除いた用途地域設定区域を「旧市街化区域」とみなして検討を行います。

■2035 (H47) 年 人口分布

- 20年後となる平成47年の推計人口46,011人のうち、旧市街化区域人口は約37,000人と推計され、平成22年から平成47年にかけて旧市街化区域内の人口は、約6,000人強の減少が見込まれます。
- 平成47年時点においても、「荒尾駅周辺」、「緑ヶ丘地区周辺」、「八幡台地区」、「桜山町地区」を中心に人口集積が見られるものの、人口の減少により、一定の人口密度※を有するエリアは、平成22年時点より縮小することが見込まれます。



出典：地域メッシュ統計 / (公財) 統計情報研究開発センター より将来推計を算出

※一定の人口密度：都市的地域を表す指標である人口集中地区 (DID 地区) の設定基準では、原則として人口密度が 4,000 人/km² 以上とされています。