

朝晩の寒さが厳しくなったと感じたら、**ご自宅の水道管**を確認しましょう。

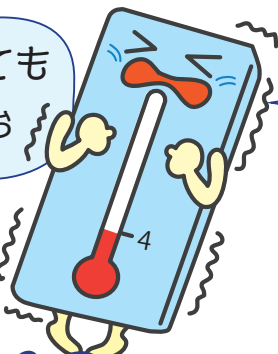


水道管 凍結にご注意!!

**こんな時には、
凍結にご注意!**

気温が -4°C 以下になると、水道が凍結しやすくなります。屋外、北側で日が当たらない場所、風当たりが強いところ、むき出しになっている水道管は特に注意が必要です。

今日はとっても
冷え込むよお



-4°C 以下

水道管が凍って
ヒビが入っている!!
大変だあ!



痛いよ~

**次のページに
防止対策**



荒尾市企業局

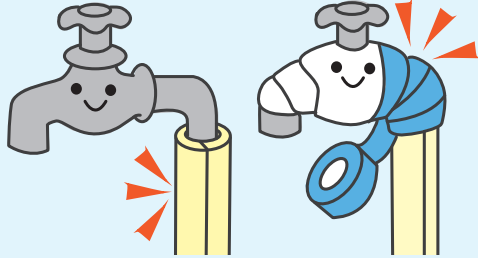
あらおウォーターサービス株式会社

METAWATER

あらおウォーターサービス株式会社は、メタウォーター株式会社が代表企業をつとめる特別目的会社です。

凍結防止対策

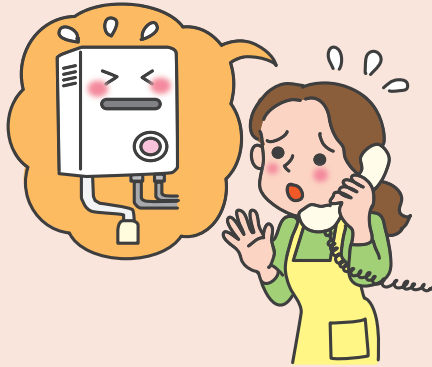
- むき出しになっている水道管を、発泡スチロール製の保温材などで保護する。
- 屋外のじゃ口を、乾いたタオルなどで保温して、濡れないようにビニールテープ等で包む。



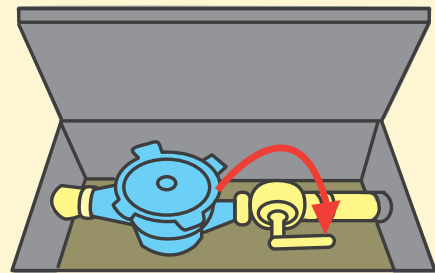
- 家の中の水道を少し出しておく。(ただし、水道料金は加算されます)



- 給湯器などは、メーカーに問い合わせる。もしくは取扱説明書を確認する。

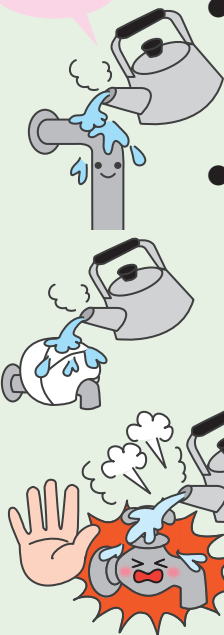


- 長期間、家を留守にされる場合は、メーターボックス内の止水栓を閉めておく。



もし、凍結してしまったら

ぬるま湯



- 外にむき出しになっている水道管の場合は、管に直接ぬるま湯をかけて様子を見る。
- じゃ口の場合は、じゃ口にタオルを当てて、ぬるま湯をかけると余熱も利用できて効果的。

⚠熱湯は、水道管の破損やヤケド等の恐れがあるため、使用せず、必ずぬるま湯で行ってください。

もしも、水道管が破損して水が漏れ出したら…。

- 自宅にあるメーターボックス内の止水栓を閉めて、荒尾市水道工事指定店へ連絡をし、修理してもらう。(なお、宅内給水管の修理については、自己負担となります。)



※昨年の寒波の時に、自宅のメーターボックスの位置がわからない方も多数いらっしゃいましたので、事前に場所の把握をお願いいたします。また、荒尾市水道指定工事店につきましては、ホームページに掲載しております。インターネット環境がない方は、荒尾市企業局内に荒尾市水道工事指定店一覧表がございます。



お問い合わせ

荒尾市企業局 お客様センター

電話 **0968-64-3333**