

相談

あらお就職相談会

離職期間が長い、人間関係が苦手など、働くことや将来に少しでも悩んだら気軽にご相談を！相談は無料です！

- 時 毎月第1・3木曜(祝日は休み) 13時30分～16時
- ①5月19日、6月16日(木)
- 【対応機関】
- ジョブカフェ玉名ランチ
- ◎学生から高齢者まで全般対応
- ②6月2日(木)
- 【対応機関】
- たまな若者サポートステーション
- ◎15歳～49歳の人 (就職支援プログラム)対応

※どちらに行かれても基本的に対応可能です。

- 場 市役所別館 環境保全課 2階 51号会議室(地域職業相談室隣)
- 対 年代問わず(家族だけでも対応)
- 申 お待たせする場合がありますのでご予約をおすすめします
- ※感染症関連での内定取り消しや今後の就職に不安のある人もご相談ください
- ※マスク着用をお願いいたします
- ※3密を避けるため間隔をあけて対応します
- 問 予約:
 - ①ジョブカフェ玉名ランチ ☎74-1125
 - ②たまな若者サポートステーション ☎74-0007

「点訳朗読(音訳)奉仕員養成講座」受講生募集

本講座は、視覚障がい者に対する書籍等の点訳、音訳のサービスを提供するために必要な知識、技術を修得するもので、毎週木曜日に点字図書館で開催します。具体的には、視覚障害者概論、点訳・音訳の基礎から応用、パソコンを使った電子データ作成方法などを学びます。詳しくは、「熊本県庁ホームページ」で検索!

申 熊本県点字図書館 ☎096-383-6333

試験・講習

令和4年度 熊本県調理師試験の実施

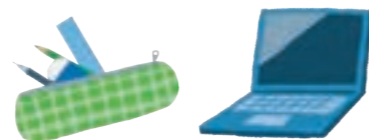
- 試験期日/10月29日(土)
- 試験会場/熊本大学 全学教育棟
- 受験資格/中学校卒業以上の学歴を持ち、飲食店や給食施設等で2年以上調理業務に従事した経験のある人
- 願書配布/5月9日(月)から県保健所、県健康づくり推進課等で配布
- 願書受付/5月9日(月)～6月3日(金)
- 問 願書提出・お問合わせ先: (公社)調理技術技能センター 東京都中央区日本橋堀留町 2-8-5JACCビル5階 ☎03-3667-1815

募集

7月入校生募集 【大牟田高等技術専門学校】

新たな技能や資格の取得を目指して5カ月間の訓練を受けてみませんか?

- 募集期間/ 6月8日(水)まで
- 募集科目(募集人数)/ 一般事務実践科(30人)
- 期間/ 7月から5カ月間
- 対象者/ 就職を希望する人
- 料金/ 無料(別途教科書代等必要)
- 問 申込:福岡県立大牟田高等技術専門学校 ☎0944-54-0320



山野草展示会

初夏の山野草をお楽しみください。展示会の参加は無料です。

- 時 ①5月28日(土) 10時～17時
- ②5月29日(日) 9時30分～16時
- 場 小袋工芸館
- 問 申込: 荒尾山野草会事務局 ☎68-0452(高村)

【注意】新型コロナウイルス感染症拡大防止のため、延期や中止になる場合があります。事前にご確認ください。

薄暮野球大会

- 時 5月23日(月)～
- 場 運動公園 野球場
- 対 【参加資格】令和4年4月1日現在、市内居住者で同一職場か同一地区(校区)ならびにグループ等によって構成するチーム(監督を含めて1チーム15人以内)
- 【注意事項】選手の二重参加は認めない。同一地区で何チームでも参加可。学生・生徒の参加は、高校生以上で野手として2人まで出場できる。選手で連盟が認めない選手は投手として出場できない。
- ※監督会議を5月9日(月)18時より運動公園管理事務所にて行います。
- 期 【申込締切】5月9日(月) 18時
- 料 1チーム 5,000円
- 申 電話もしくはFAX
- 問 申込:教育委員会 生涯学習課 ☎63-1681 FAX 62-1218

小袋山ハイキングに参加しませんか?

- お友達をつくり小袋山ハイキングに参加しませんか? バスを利用して登山口まで向かい、初夏の小袋山を楽しみましょう。
- 時 6月5日(日)
- 場 ①児童センター(8時20分) ②陸上競技場入口(8時30分) ③中央登山口駐車場(9時20分) 上記時間までに集合
- 対 市民であればどなたでも
- 期 【申込締切】6月1日(水)
- 料 バス賃(利用者のみ大人700円、子ども350円)
- 持 弁当、水筒、タオル
- 問 申込:児童センター ☎63-2517

みんなでスポーツ ペタンク大会の募集

- ペタンクとは、コート上のサークルを基点としてビュット(目標球)に金属製のボールを投げ合い相手より近づけることで得点を競うスポーツです。
- 時 6月12日(日) ※雨天時は中止
- 場 運動公園 サッカー場
- 対 原則、市在住の小学生以上の人か市内に勤務している人 ※参加申し込みは原則、チーム(3～4人)で行ってください。
- 期 【申込締切】5月27日(金) 17時
- 料 一人200円(保険料含) 当日徴収
- 申 教育委員会生涯学習課スポーツ推進係、運動公園管理事務所
- 問 教育委員会 生涯学習課 スポーツ推進係 ☎63-1681

弓道教室のご案内

- 時 5月14日(土)～7月23日(土) 【水・木曜】19時30分～21時 【土曜】10時～11時30分
- 場 運動公園 弓道場
- 対 中学生以上65歳以下の市民 ※中学生は保護者の送迎が必要
- 定 12人
- 料 3,000円(保険代、消耗品代含)
- 期 【申込締切】5月10日(火)
- 問 荒尾市弓道協会 ☎090-2505-6552(尾上)

イベント・催し

はじめてのスマホ教室

「スマホの使い方が不安、安心して使いたい」といった初心者向けのスマホ教室を開催します。内容は基本知識や基本操作、カメラの使い方などです。

- 場 ①みどり蒼生館 研修室A ☎66-4700
- 時 5月12日(木) 10時30分～12時/14時30分～16時
- 定 各15人(先着順)
- 場 ②小袋工芸館 多目的ルーム ☎68-7400
- 時 5月18日(水) 10時30分～12時/14時30分～16時
- 定 各20人(先着順)
- 場 ③メディア交流館 多目的ルーム ☎69-0552
- 時 5月27日(金) 10時30分～12時/14時30分～16時
- 定 各20人(先着順)
- ※いずれも内容は同じです
- 対 60歳以上であればどなたでも
- 申 電話もしくは来館
- 料 無料
- 持 筆記用具
- ※こちら側で用意した体験機で講座を進めますので、スマホをお持ちでない人もお気軽にご参加ください。
- 問 文化企画課 行革統計係 ☎57-7184



土づくりに最適 有機質肥料販売中 (登録番号 生第103494号)

株式会社 クリーン発酵九州 熊本県荒尾市大島1738番2 FAX 0968-62-5188

お問い合わせ ☎0968-62-5588

荒尾子ども未来基金に協賛しています

有明海

聞こえに困ったら、まずはお電話ください！荒尾市は巡回訪問、随時訪問のエリアです。

ご自宅 介護施設 補聴器の専門家がご自宅に「聞こえ」をお届け

補聴器訪問相談

カウンセリング・聴力の測定・補聴器体験・補聴器の注文・購入後のメンテナンス

岩永補聴器 熊本店 ☎096-326-8339

熊本市中央区上通町3-33(鶴屋前) 営業日 月曜～土曜 9時～18時 日曜(第2第4のみ) 9時～17時 定休日 日曜(第1第3第5)、祝祭日

www.iwanaga-co.com 岩永補聴器 検索



市立図書館 ☎57-7747

開館時間 10時～20時

休館日 ■毎月月末(土日・祝日の場合は翌日) ■年末年始(12/29～1/3) ■特別整理期間(毎年7日間程度)

5月の休館日: 2日(月)・31日(火)

おはなし会の開催はもうしばらくお待ちください。

知ってる? こんなこと

- マイナンバーカードやスマートフォンでも本が借りられます。
■館内にフリーWi-Fi(kumamoto-free-wifi)を設置しています。お持ちのスマートフォンやパソコンなどでインターネット利用ができます。
■蓋つきの飲み物であれば館内に持ち込めます。飲食ができるスペースもあります。



新・荒尾市立図書館があらおシティモール2階にオープン!

新図書館が4月に開館しました! 最新情報は、図書館のホームページなどでも随時発信しています。市立図書館ホームページ http://www.arao-lib.jp



「あらお電子図書館」開館中

紙の本だけでなく、電子の本(図書)も導入しました。

スマートフォン・タブレット・パソコンなどで電子図書館から借りることができます。

貸出期間 15日間 貸出 5冊まで 予約 5冊まで

市内在住で図書館利用者カードを持っている人は、申請せずに利用できます。

■ID...図書館利用者カード記載の利用者番号

■パスワード...利用者様の生年月日

※詳細は図書館へお尋ねください。

あらお電子図書館の利用方法はこちら▶

約7,000タイトル所蔵!



Event & Information

荒尾総合文化センター情報

文化センター(指定管理者:中央設備 ステージ・ラボ共同体) ☎66-4111

新型コロナウイルス感染予防対策を行って開催します。参加される皆さんもマスク着用・検温・手指のアルコール消毒などのご協力をお願いします。状況によっては開催できない場合もありますのでご確認ください。

荒尾市制施行80周年記念 荒尾総合文化センター自主文化事業



第9回 舞台技術研修会 5月28日(土)
自分たちで考えた装置を使ってリハーサルしました
コロナ禍で2年間開催できなかった舞台技術研修会が復活! 城北地区高校演劇部を対象とした研修会で、舞台照明・音響・装置などを基礎から体験します。興味のある人も参加できますので、文化センターにご連絡ください。
前回の様子

5月の休館日 6日(金)・10日(火)・17日(火)・24日(火)・31日(火)

ジンちゃん・ケンちゃんと考える 人権のいろいろ

第20回「体罰はしつけじゃない」

先生は「たたかれていい子どもなんて、いないんだよ」ってポスターを見ましたか?

見よ。体を叩くことだけじゃなくて、ひどい言葉を使うことも体罰になるんだよ。

叩かれるのは嫌だな。どうして叩く人がいるんですか?

「体罰はしつけ」と思っているからだよ。叩く人は子どものいいところより、悪いところが気になるんだ。きっと子どもの時に、しつけとして叩かれたことがあるのかな。体罰は子どもの心に大きな傷を残すから、しつけではないんだけどね。

人権啓発推進室 ☎62-1313

食が育む地域の力、未来の力 ~必ず食べよう朝ごはん~

うまか~レシピ

vol.141 2022.5

荒尾市食生活改善推進員協議会



~食卓にぎやかに~ 韓国風のり巻き「キンパ」

作り方

- ①お米は硬めに炊き、温かいうちにAを加え、混ぜ合わせる。
②卵はBを加え、フライパンに油(分量外)を熱し、卵焼きを作り棒状に切る。
③フライパンを中火にかけ、ごま油を少量入れ、細切りにした人参・Cを入れ、しんなりするまで炒め、人参を取り出す。
④牛肉は細かく切り、フライパンにごま油を入れて炒め、火が通ったらDで味付け。
⑤小松菜は下茹でし、キッチンペーパーでしぼるように水気を取り、Eで和える。
⑥たくあんは、細切りにする。
⑦巻きすの上にラップを敷き、海苔・ご飯をのせた上に②~⑥の具材をのせる。
⑧巻いた後は、海苔がなじむまで15分ほどおき、ラップにびったりと包んでぬれた包丁でラップごと切るときれいに切れる。
⑨器に盛り、炒りごまをふってできあがり。

〈一人分栄養量〉▶エネルギー 701kcal ▶たんぱく質 25.0g ▶脂質 23.9g ▶塩分 3.1g

Check!

海苔で巻くときは、ご飯を手前から3/4程度まで均一に乗せ、真ん中に具材を乗せて上側のご飯の位置より1cm程度手前を目指して巻き込むのがポイントです。

それいけ

地域おこし協力隊!

地域おこし協力隊 活動便り Vol.67

荒尾市地域おこし協力隊員の活動内容や活動予定をお伝えします。

今回は... 村松隊員 情報発信担当

SNSで荒尾の魅力や情報を発信しています!



協力隊ゆるキャラ「ナシエル」

岱志高校の生徒が地域の魅力を発信するプロジェクトに取り組んでいるのをご存知ですか? 若者目線で「これいいな」「多くの人に伝えたい」と感じた荒尾関連の事柄を、生徒たちが15分のラジオ番組用に取材しています。私も現場に立ち会ったり、取材を受けたりしました。出来上がった番組は、コミュニティラジオ「FMたんと(79.3MHz)」で放送中(毎月第三木曜19時~)。市内の高校生は今どんなことに興味を持ち、どんな質問を大人にぶつけているのでしょうか。フレッシュな感性そのままの15分、一度聞いてみてください。



▲岱志高生の取材の様子

平日夜間・休日 当番医+

お問い合わせ先

- 荒尾市医師会
…………… ☎62-0072(昼間)
- すこやか未来課 保健センター
…………… ☎63-1153(昼間)
- 市役所…… ☎63-1111(夜間)

※市民病院を受診する場合、保険適用の診療費とは別に、選定療養費(5,500円)がかかる場合があります。
※選定療養費は子ども医療費助成制度の対象とはなりません。

熊本県子ども医療電話相談

平日 19時～翌朝8時
土曜日 15時～翌朝8時
日・祝日 8時～翌朝8時
☎ #8000または
☎096-364-9999

休日当番医

診療時間 外・内・眼…9時～17時
歯…9時～13時

※17時以降は市民病院救急外来をご利用ください。

お問い合わせ先

- 有明消防本部災害情報指令センター ☎69-1760
- すこやか未来課 保健センター …… ☎63-1153(平日)
- 市役所 ☎63-1111(土・日・祝)

※子どもが内科を受診するときは、事前に医療機関へお問い合わせください。

調剤薬局

有限会社 あけぼの薬局
(市民病院前) ☎63-2123
■毎日営業 8時30分～20時

種別

外…外科系 内…内科
小…小児科系 歯…歯科系
眼…眼科

風邪の症状や発熱などがある場合は、医療機関に電話確認して受診してください。
医療機関はやむを得ず変更になる場合があります。事前にお問い合わせください。



【平日夜間】小児救急診療当番医

診療時間 19時～22時

日	曜日	施設名	住所	電話
2日	月曜	荒尾市民病院(藤井績)	荒尾2600	☎63-1115
6日	金曜	荒尾市民病院(本里雄一)	荒尾2600	☎63-1115
9日	月曜	荒尾市民病院(藤井績)	荒尾2600	☎63-1115
10日	火曜	荒尾市民病院(工藤弘志)	荒尾2600	☎63-1115
11日	水曜	荒尾市民病院(水流添泉)	荒尾2600	☎63-1115
12日	木曜	荒尾市民病院(藤井績)	荒尾2600	☎63-1115
13日	金曜	こどもクリニック友枝	荒尾4160-256	☎65-8181
16日	月曜	荒尾市民病院(藤井績)	荒尾2600	☎63-1115
17日	火曜	荒尾市民病院(足達照之)	荒尾2600	☎63-1115
18日	水曜	荒尾市民病院(水流添泉)	荒尾2600	☎63-1115
19日	木曜	荒尾市民病院(藤井績)	荒尾2600	☎63-1115
20日	金曜	松山医院	原万田462	☎62-0418
23日	月曜	荒尾市民病院(藤井績)	荒尾2600	☎63-1115
24日	火曜	荒尾市民病院(工藤弘志)	荒尾2600	☎63-1115
25日	水曜	荒尾市民病院(水流添泉)	荒尾2600	☎63-1115
26日	木曜	荒尾市民病院(藤井績)	荒尾2600	☎63-1115
27日	金曜	こどもクリニック友枝	荒尾4160-256	☎65-8181
30日	月曜	荒尾市民病院(藤井績)	荒尾2600	☎63-1115
31日	火曜	荒尾市民病院(田中健)	荒尾2600	☎63-1115

日	曜日	種別	施設名	住所	電話
1日	日曜	外	山村皮膚科医院	大島133-5	☎62-3515
		内	松山医院	原万田462	☎62-0418
		歯	ふかうら歯科医院	緑ヶ丘5-3-1	☎69-3718
3日	火曜	眼	小野眼科医院	大牟田市浄真町	☎0944-52-7705
		外	いしかわ産婦人科	野原259-1	☎68-5511
		小	こどもクリニック友枝	荒尾4160-256	☎65-8181
4日	水曜	歯	薪歯科医院	大島町3-5-27	☎62-0100
		眼	ひまわり眼科	大牟田市岬町	☎0944-32-8831
		外	四ツ山クリニック	四ツ山町3-1-4	☎62-0407
5日	木曜	内	あだち内科胃腸科クリニック	本井手1558-95	☎65-8500
		歯	たばた歯科医院	水野300-1	☎68-5333
		眼	ふくやま眼科医院	大牟田市倉永	☎0944-50-1666
8日	日曜	外	上杉整形外科	荒尾789-4	☎62-0885
		内	山田クリニック	東屋形2-14-9	☎62-7722
		歯	山本歯科医院	宮内515	☎63-0202
15日	日曜	眼	ふくやま眼科医院	大牟田市倉永	☎0944-50-1666
		外	西原クリニック	西原町1-4-24	☎62-0622
		内	牛島内科医院	一部904-1	☎64-2361
22日	日曜	歯	ばば歯科クリニック	荒尾4544-46	☎63-3600
		眼	佐藤眼科	大牟田市上屋敷町	☎0944-55-1100
		外	西整形外科医院	蔵満1859-1	☎68-2511
29日	日曜	内	荒尾中央病院	増永1544-1	☎64-1333
		歯	蔵本歯科医院	大正町1-2-24	☎62-0772
		眼	大牟田市立病院	大牟田市宝坂町	☎0944-53-1061
29日	日曜	外	西良文医院	川登2050-8	☎66-2321
		内	新生翠病院	増永2620	☎62-0525
		歯	やま歯科クリニック	東屋形4-1-1	☎64-3155
29日	日曜	眼	中山眼科医院	大牟田市吉野	☎0944-58-0028
		外	南整形外科医院	荒尾4544-25	☎64-2302
		内	藤枝医院	蔵満1884-1	☎68-3232
29日	日曜	歯	ひきた歯科クリニック	荒尾4160-272	☎69-3888
		眼	石塚眼科医院	荒尾789-15	☎64-2780

日曜日	月曜日	火曜日	水曜日	木曜日	金曜日	土曜日
2022 5月 あ ら お か レ ン ダ ー						
1 ■献血	2	3 憲法記念日	4 みどりの日	5 こどもの日	6	7
8	9	10 ★育児相談	11 ■心配ごと相談	12 ★母子健康手帳交付	13	14 ★プレバパクラス
15	16	17	18	19 ■無料法律相談 ■行政相談	20 ■献血	21
22	23	24 ■年金相談 ★母子健康手帳交付	25 ★1歳6か月児健診	26 ★3歳児健診	27 ★2歳児 歯科健診	28
29 ■献血	30 ★6～7か月 クラス	31	6/1	2 ■無料法律相談 ■行政相談 ★母子健康手帳交付	3	4

※各日程の詳細はカレンダーの下をご確認ください。

(4月15日現在)

■無料法律相談 ※要予約
時 13:00～16:00 場 市役所
申込期間
①5/19(木)
▶～5/18(水)
②6/2(木)
▶5/20(金)～6/1(水)
申 ☎63-1503

■行政相談
時 10:00～12:00 場 市役所

■心配ごと相談 ※要予約
時 9:30～12:00
場 社会福祉協議会 相談室
申 ☎66-2993

■献血
5/1(日)
時 10:00～12:00
13:15～16:00
場 あらおシティモール

5/20(金)
時 9:45～11:45
場 荒尾警察署

5/20(金)
時 13:30～16:00
場 ポリテクセンター

5/29(日)
時 10:00～12:00
13:15～16:00
場 あらおシティモール

■年金相談 ※要予約
時 10:00～15:00
場 市役所 11号会議室
申 ☎74-1612

★育児相談 ※4日前迄予約
時 受付 10:00～10:45
場 保健センター 申 LINE申込

★母子健康手帳交付
※4日前迄予約
時 受付 ①9:00 ②9:50 ③10:40
場 保健センター 申 LINE申込

★1歳6か月児健診・
2歳児歯科健診・3歳児健診
時 対象者に個別でお知らせ
場 文化センター 備 LINEで日時変更可

★6～7か月クラス
時 対象者に個別でお知らせ
場 中央公民館 備 LINEで日時変更可

★プレバパクラス ※4日前迄予約
時 受付 9:50～10:00
13:20～13:30
場 保健センター 申 LINE申込

★印のついた母子保健事業の予約や変更は、
荒尾市公式LINEから受付を行っています。
●問/すこやか未来課 保健センター ☎63-1153



相談窓口

■精神保健相談 ※要予約
時 電話で予約日時を決定
(第1～4火曜)
場 保健センター・市役所・
有明保健所
問 有明保健所 ☎72-2184

■消費生活センター 消費生活相談
時 月・火・水・金曜
10時～12時 / 13時～16時
場 市役所1階 消費生活センター
問 消費生活センター ☎63-1173

■知的障がい者相談(知的障がい者相談員)
問 中嶋真也 ☎090-7580-3967
中川さおり ☎68-2098

■生活相談
生活に困っている、仕事が見つからないなど。
時 月～金曜 9時～16時
場 市役所1階 生活相談支援センター
問 生活相談支援センター ☎57-7019

■身体障がい者相談(身体障がい者相談員)
問 斎浩史 ☎66-3828 田畑俊秀 ☎68-2113
深浦昭雄 ☎66-0982 松下さえ子 ☎66-2424