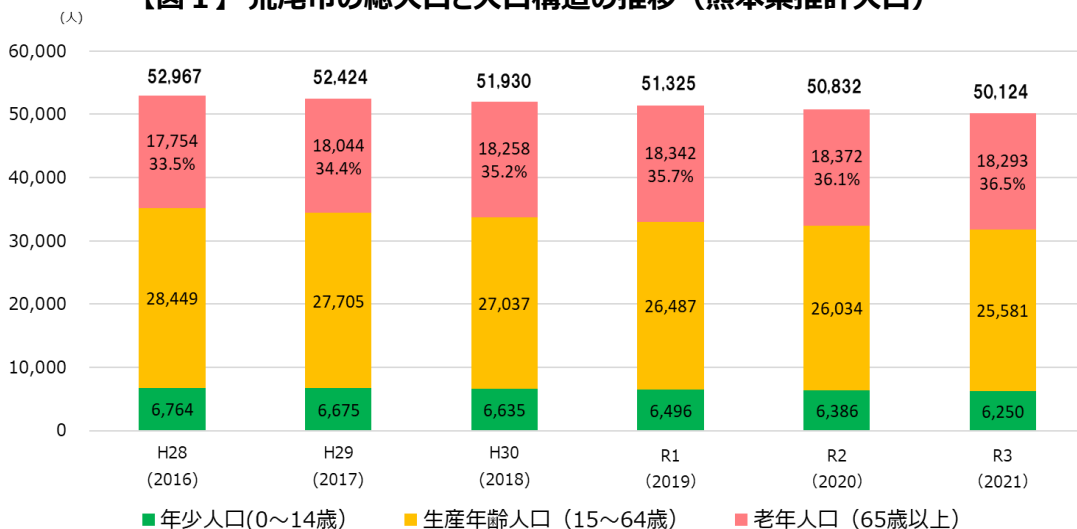


人口ビジョンの進捗状況

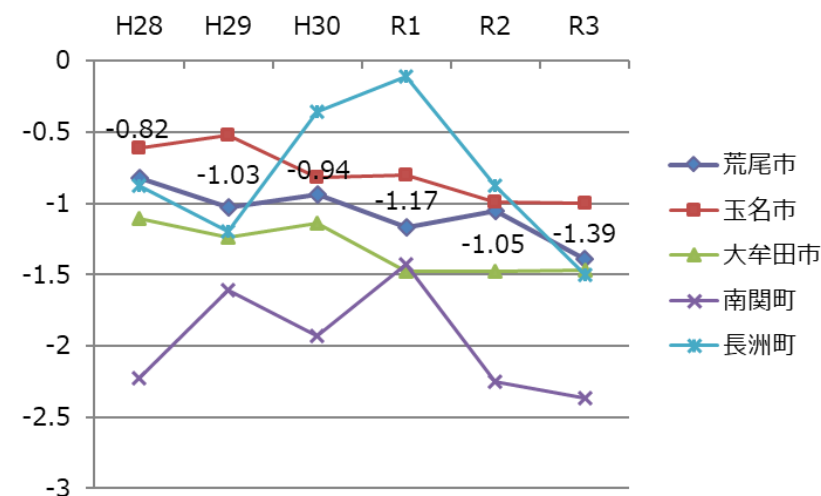
近年の本市の人口の状況

- 本市の人口は、第1期あらお創生総合戦略を策定したH27以降においても減少傾向が継続しており、R3.10.1現在で50,124人と、計画終期(R7)の目標人口51,000人を下回っている【図1】。人口増減率は、近年は▲1%程度で安定していたが、R3は1.39%と減少幅が大きくなっている状況である【図2】。
- 将来展望に当たり設定した条件である合計特殊出生率及び人口移動について、合計特殊出生率は、R7に2.0という目標に対し、R2は1.58と減少傾向にある。人口移動については、社会減（転入－転出）をR7までに1/10程度(▲20人)に縮小するという目標に対し、R3には▲270人と、転出超過が大きくなっている【図3】。

【図1】 荒尾市の総人口と人口構造の推移（熊本県推計人口）



【図2】 人口増減率の推移(熊本県推計人口、福岡県人口移動調査)



【図3】 荒尾市の自然動態・社会動態の推移（熊本県推計人口）

	H28 (H27.10.1~H28.9.30)	H29 (H28.10.1~H29.9.30)	H30 (H29.10.1~H30.9.30)	R1 (H30.10.1~R1.9.30)	R2 (R1.10.1~R2.9.30)	R3 (R2.10.1~R3.9.30)
推計人口	52,967人	52,424人	51,930人	51,325人	50,832人	50,124人
純増減	▲440人	▲543人	▲494人	▲605人	▲533人	▲708人
自然動態	▲291人	▲304人	▲307人	▲394人	▲383人	▲438人
(出生数)	428人	412人	436人	346人	347人	328人
(死亡数)	719人	716人	743人	740人	730人	766人
出生率	1.79	1.87	1.79	1.62	1.58	未公表
社会動態	▲149人	▲239人	▲187人	▲211人	▲150人	▲270人
(転入者数)	1,728人	1,676人	1,748人	1,757人	1,627人	1,392人
(転出者数)	1,877人	1,915人	1,935人	1,968人	1,777人	1,662人