

広報 あらお

人がつながり幸せをつくる 快適未来都市

令和4年

4

April 2022
vol.1555

荒尾市立図書館
Arao City Library

あらおシティモール2階に
移転オープン!



ANNIVERSARY
ARAO CITY

荒尾市は市制80周年を迎えました!

広報あらお Arao City Public Relations 毎月1日発行 April 2022 vol.1555

【発行】荒尾市役所 総合政策課 広報広聴係
〒864-8686 熊本県荒尾市宮内出目390
☎0968-63-1157 FAX 0968-64-0940 ✉kouhou@city.arao.lg.jp
(編集・制作 株式会社有明なつこ 株式会社NOTE)

FONT
by MORISAWA

これからの広報に関する アンケートにご協力ください

デジタル化推進キャンペーン

荒尾市では、広報あらおをはじめウェブサイトやソーシャルメディア、ラジオ番組などを通じて市民の皆さんに行政情報をお届けしています。皆さんにより充実した広報を行うために、市の広報に関するアンケートを行います。ご協力をよろしくお願いいたします。

LINEで回答いただいた人の中から

抽選で
50人に **500円分**の
クオカードをプレゼント!



荒尾市公式LINE
新規友だち登録はこちら

アンケート回答方法

- 1 荒尾市公式LINEのトーク画面に「広報アンケート」と入力してメッセージを送信すると、回答の案内が表示されます。
 - 2 表示されるURLから、回答画面に進んでください。
- ※3月25日(金)、4月22日(金)に回答のお願いメッセージを友だち登録者全員に配信します。

右記の二次元コードからも回答できます



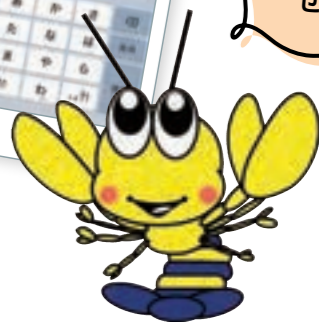
- 対象 市内に住む人誰でも
- 内容 市の広報
(広報全般・広報あらお・市ホームページ・市LINE)に関すること
- 回答時間 5~10分ほど ■回答締切 4月28日(木)



幅広い年代の皆さんから意見をいただくため、60歳以上の500人を無作為抽出し、紙のアンケートを送付します。

※紙のアンケートが届いた人で、LINEによる回答を行う場合は、紙のアンケートの返信は不要です。

問 総合政策課 広報広聴係 ☎63-1157



皆さんの
意見をお聞かせ
ください!

荒尾市は市制80周年を迎えました

荒尾市は、昭和17年4月に荒尾町・平井村・府本村・八幡村・有明村の1町4村の合併により市制を施行し、県下4番目の市として誕生しました。昭和30年には、清里村の一部を編入し、現在の市域となり、本日ここに市制80周年を迎えました。

荒尾市発展の礎は、三井三池炭鉱を中心とする石炭産業によって築かれたましたが、戦前から戦後復興、石油へのエネルギー転換などを経て、ついに平成9年に三池炭鉱が閉山することとなりました。

この間、本市では、平成に入り『石炭のまち』から、『観光・商業・文化都市』への転換を進めるとともに、炭鉱住宅跡地を活用した宅地造成などによって魅力ある定住空間の創出を図ってきました。その結果、現在では、荒尾駅周辺地区と緑ヶ丘地区の2つの拠点を中心とした、豊かな自然と生活関連機

能を備える都市バランスに加え、医療福祉施設の集積や、文化・スポーツ施設、商業施設などの生活利便施設を有し、比較的災害も少なく安心安全で暮らしやすいまちとして定着しているところです。

今日の発展は、これまでの市政発展にご尽力いただいた先人の功績であり、心から敬意と感謝を申し上げます。

本市におきましては、令和2年度より「第6次総合計画」における重点戦略「荒尾未来プロジェクト」に基づき、子育て環境の充実・健康づくりの推進・産業の活性化と雇用の創出・移住定住促進と荒尾ファンの拡大・持続可能なまちづくりといった5つの重点戦略の展開による地方創生を進めるとともに、「暮らしたいまち日本」を目指し、新たな挑戦を進めています。

そのためにも、まずは喫緊の課題でもある新型コロナウイルス

ス感染症の拡大防止による市民生活への影響の最小化を目指し、引き続き市民の皆さまのご協力を得ながら、皆さまの健康と暮らし、そして地域経済を守るため、関係機関と連携しながら、感染対策に全力で取り組めます。

市制施行80周年という記念すべき日に、新市立図書館がオープンいたします。先進的で全国に誇れる施設となっておりますので、ぜひ市民の皆さまお越しください。



荒尾市長
あさだ としひこ
浅田 敏彦

キャッチフレーズ

80年の思いを胸に
ずっと守ろう
私たちの荒尾

ロゴマーク



今月の税

納税のご案内

市税・国民健康保険税の納め忘れはありませんか？

● 5～6月は新年度の納税通知書が届きます。1年間の納税計画を立てましょう。納税が難しい場合はお早めにご相談ください。

問 収納課 ☎ 63-1353 ☎ 63-1362

お忘れなく!

最新情報はホームページをチェック!

新型コロナウイルス感染症の拡大防止のため、今月号に掲載している情報に変更が生じる場合もあります。イベントや行事への参加などをはじめ、掲載情報をご利用になる場合は最新の情報を改めて確認することをおすすめします。



ここからチェック!



様々な方法で広報紙がチェックできます

声の広報

文字による情報入手が困難な障がい者のための音声録音版広報紙
問 福祉課 福祉係 ☎ 63-1406

広報あらおをスマホでCheck!

マチイロ マチを好きになるアプリ
アプリをダウンロードすると、いつでも・どこでも簡単に広報紙が閲覧できます。

荒尾市公式LINE

新型コロナウイルス感染症に関する情報や災害・防災などの緊急情報をお届けします。友だち登録はこちらから▶



今月のTopics!

おもな内容

- 3 特集 市制80周年記念
- 8 特集 新市立図書館オープン
- 12 まちの話題
- 14 いきいき企業
- 15 荒尾市観光・交通アプリおでかけあらお
- 16 市民病院職員募集
- 17 保健・健康
- 18 わたしたちの学校自慢
- 19 子育てに関するお知らせ
- 22 初めてのHAPPY BIRTHDAY
- 23 市民活動掲示板
- 24 補助金を活用しませんか
- 26 暮らしの情報 PICK UP
- 28 暮らしの情報
うまか～レシピ
人権のいろいろ
それいけ 地域おこし協力隊!
- 32 地域資源発掘 フォトコンテスト
荒尾総合文化センター情報
- 33 あらおカレンダー
- 34 平日夜間・休日当番医
- 35 広報に関するアンケート

人の動き

2月末現在 (外国人住民を含む)

人口 50,833人 (-46)

男性 24,068人 (-21)
女性 26,765人 (-25)
世帯数 24,007世帯(+3)
※()内は前月比の増減