

納め忘れはありませんか？

# 税金の納期内納付をお願いします。

☎ 収納課 ☎63-1353  
☎63-1362

手続きカンタン!

## 口座振替でらくらく納税!

口座振替を利用することで、支払いの手間がなく便利に納税ができます。一度登録すれば毎年継続され、うっかり納期限を過ぎてしまうという心配もありません。申し込みは取扱金融機関の窓口へ、納税通知書・通帳・通帳用の印鑑をご持参ください。

### 取扱金融機関(令和5年4月現在)

- |            |               |
|------------|---------------|
| ■ 肥後銀行     | ■ 九州労働金庫      |
| ■ 福岡銀行     | ■ 大牟田柳川信用金庫   |
| ■ 熊本銀行     | ■ 玉名農業協同組合    |
| ■ 西日本シティ銀行 | ■ 三井住友銀行      |
| ■ 熊本中央信用金庫 | ■ ゆうちょ銀行(郵便局) |

休日や夜間にも!

## コンビニエンスストアやスマートフォンアプリでも納税できます!

税金の納付は金融機関窓口やゆめタウンシティモール内の市民サービスセンターなどのほか、バーコードが付いている納付書であれば全国のコンビニエンスストアやスマートフォンアプリでも納付できます。

スマートフォンアプリの詳細は市ホームページをご覧ください。▶



※いずれの納付方法においても、期限が過ぎた納付書では納付できません。

納税が難しい人は!

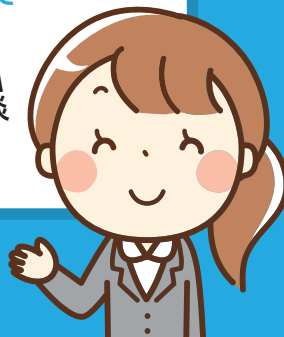
## 必ずご相談を! 支援制度などのご案内もできます!

納期限内に納めることが難しい場合は、お早めに収納課にご相談ください。特に病気や災害などで生活状況が急変し、納税が難しくなった場合は、減免や徴収猶予を受けられる可能性があります。収納課では現在の状況をお聞かせいただくことで、今後の納税について一緒に考えるだけでなく、減免や徴収猶予といった支援制度などの案内も行っていきます。

### 減免制度の一例

- 身体障害者手帳などの交付を受けた人  
→ 軽自動車税の減免
- 震災・風水害・落雷・火災などの災害で被害を受けた人  
→ 国民健康保険税・市県民税・固定資産税の減免

「ご相談ください」



10/17

## 企業版ふるさと納税寄附金・感謝状贈呈式を開催しました

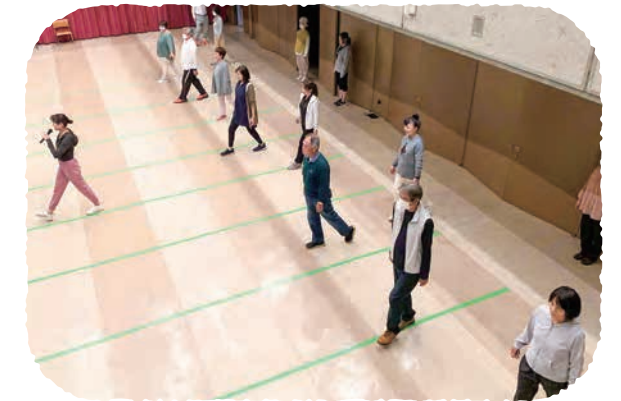
北九州市に本社を置き、地域の市場情報の統計データ構築・システム開発などを行う(株)日本統計センターが寄附金50万円を贈呈しました。この寄附金は、企業版ふるさと納税(地方創生応援税制)を活用し寄附されたもので、清水 誠代表取締役社長は「スマートシティ事業に微力ながら貢献できてうれしい」と話すと、浅田市長は「新しいまちづくりのため大切にに使わせていただきたい」と、感謝状を贈りました。



10/21

## 市民の健康長寿実現のためのウォーキングイベントを開催!

本市と官民連携で取り組む(株)フォーネスライフ主催のウォーキングイベントを開催。「ごきげんに歩いて毎日を楽しもう! 笑顔でいるから幸せになれる」をテーマに、元ミス・インターナショナル日本代表の金ヶ江悦子さんを講師に迎え、ウォーキングと健康の結びつきなどについて講演いただきました。姿勢と歩き方の正しいフォームを実践形式で学んだ後は参加者の歩き方が変わり、自然と笑顔になっていました。



## 地域の活動掲示板 荒尾市ではさまざまな活動が行われています!

第16回 音と光の祭典



9/30

SDGs.4 「質の高い教育をみんなに」  
一小校区元気づくり委員会



「第16回 音と光の祭典」を宮崎兄弟の生家で開催。この祭典は荒尾市の偉人「宮崎兄弟」を偲び、地域住民の輪を広げたいと一小校区元気づくり委員会が主催し、一小の6年生も企画・運営に参画しています。さまざまな音楽演奏によるステージ発表や竹灯籠などの幻想的な光が会場を彩り、来場者は光の演出や音楽を楽しみました。

カライモ掘り大会



9/24

SDGs.15 「陸の豊かさを守ろう」  
府本地区協議会



府本地区協議会主催のカライモ掘り大会を金山地区の畑で開催。当日はスコップや移植ごてを手にした親子連れが青空の下、たくさんのカライモを収穫しました。同地区協議会が事前に収穫したカライモの販売会も実施し、多くの人が訪れ、準備していた約500袋のカライモがすぐに完売となりました。