

第59回滔天忌俳句大会

「事前投句応募要項」

■季語 「滔天忌」または「雑詠」

■投句料

2句1組 1,000円(何組でも可)

■締切

令和5年10月30日(月) 消印有効

■投句先 〒864-0166 府本1703

荒尾 かのこ

■選者

野田 遊三先生(俳誌 夜行主宰)

■賞

○一般の部:天賞1人、地賞1人、人賞

3人、秀作5人、佳作10人

○高校生の部:1位~3位

○小中学生の部:1位~7位

「当日開催要項」

■開催日 12月6日(水)

開会:12時30分/閉会:15時30分

■会場 文化センター2階 会議室1・2

■昼食 各自で準備

■投句料 事前投句の人は無料(当日のみ参加の人は1,000円)

■当日句 席題は大会当日10時発表(投句1句 作品締切11時30分)

■賞 上位入選10人(表彰15時)

■問 荒尾市俳句協会

☎090-3663-1703(荒尾)

荒尾干潟サンセットカフェ & コンサート

荒尾干潟に沈む夕日を眺めながら、楽器の演奏に包まれてゆったりした時間を過ごしてみませんか? 軽食や飲み物の販売もあります。

■時 10月28日(土) 14時~17時

※荒天中止

■場 蔵満海岸

■対 どなたでも 料 無料

■問 荒尾干潟保全・賢明利活用協議

会事務局 環境保全課

☎63-1386



に置いているものをお使いください。

■期 【申込締切】10月27日(金)まで

■料 無料 ※現地までの交通費(自家用車や公共交通機関など)は、自己負担とします。

■問 農林水産課 ☎63-1443

AICS 英語スピーチコンテスト

ステージで英語を発表してみませんか? 初心者でも大歓迎! グループでの参加もOKです。

■時 11月26日(日) 13時~16時

■場 文化センター 小ホール

■料 無料

■内 【1部】スピーチコンテスト部門(審査対象)

テーマ:自由(3分以内)

対象:小学生・中学生・高校生

※表彰有り

【2部】チャレンジ部門

(審査対象外)

スピーチ(個人3分)、

歌、スキット、その他(個人・グループ4分以内)

対象:幼児から一般まで

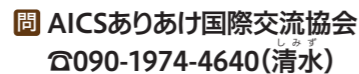
(外国の人も参加可能)

■期 【申込締切】10月20日(金)まで

※後日、コンテストの順番や受付時間などを個別に連絡します。

■問 AICSありあけ国際交流協会

☎090-1974-4640(清水)



申し込み用

二次元コード

イベント・催し

山野草展示会

夏の山野草をお楽しみください。

■時 10月21日(土) 10時~17時

10月22日(日) 9時30分~16時

■場 小岱工芸館

■対 どなたでも 料 無料

■問 荒尾山野草会事務局

☎68-0452(高村)

在宅ネットあらか市民公開講座

■時 11月5日(日) 10時~12時15分

開場:9時30分

■場 ホテルヴェルデ

■内 基調講演「地域連携における市立

有明医療センターの役割」とパネル

ディスカッション

【講師】市立有明医療センター

院長 勝守 高士先生 ほか

■料 無料

■問 在宅ネットあらか ☎57-9350

防災と福祉に関する学習会

アスペルガー、ADHD、その傾向のある子ども達の行動理解を深め、成長を支援する会です。今回は防災と福祉に関する学習会を行います。

■時 10月29日(日) 10時30分~12時

■場 メディア交流館 A室

■対 防災と福祉に関心のある人

■定 20人 ※先着順

■期 【申込締切】10月23日(月)まで

■問 申込:

発達支援の会スマイルハート

☎090-6633-8914(田中)

募集

6次化加工食品 開発セミナー

道の駅あらか(仮称)の開業に向け、6次化加工食品の出荷意向をお持ちの人などを対象としたセミナーを開催します。今回のテーマはカボチャとサツマイモの加工品開発です。

■時 11月22日(水)

13時~15時30分(予定)

■場 【集合】ホシザキ南九株式会社

熊本支店内テストキッチン

(熊本市南区田井島2-1-38)

■対 道の駅あらか(仮称)への出荷意向者など

■定 20人 ※先着順

■申 参加申込書を農林水産課へ提出

※申込書は市ホームページから

ダウンロードするか、農林水産課

【注意】 日程などはやむを得ず変更になる場合があります。事前にご確認ください。

あらか就職相談会

離職期間が長い、人間関係が苦手など、働くことや将来に少しでも悩んだら気軽に相談を! ※予約推奨

■日程・場所 13時30分~16時

①10月5日(木)

市役所内 43号会議室

11月2日(木)

市役所内 教育委員会会議室

◎15歳~49歳の人

(就職支援プログラム)対応

②10月19日(木)

市役所内 43号会議室

◎学生から高齢者まで全般対応

※どちらに参加されても基本的に対応可能です。

※会議室までご案内しますので、まずは産業振興課へお越しください。

■対象

年代問わず(家族だけでも対応)

■定員 各回6人程度

■相談料 無料

■問 対応機関(予約先)

①たまな若者サポートステーション ☎74-0007

②ジョブカフェ・玉名ランチ

☎74-1125

試験・講習

ダンボールコンポスト講習会

~ちょっとした努力と工夫で生ごみを減らませんか?~ ダンボール箱と生ごみを活用した、堆肥作りの講習会を開催します。新規に講習を受講する人には、アンケートの提出を条件に基材を無料で提供します。

■時 10月24日(火)

受付:13時/開始:14時30分

■場 市役所 11号会議室

■対 どなたでも 定 40人

■期 【申込締切】10月17日(火)まで

■料 無料

■持 筆記用具、メモ帳など

■問 申込:エコパートナーあらか市

民会議(事務局:環境保全課)

☎63-1386

年末調整説明会

玉名法人会主催の年末調整説明会を開催します。税務署の担当官を招き、年末調整事務について詳しく説明していただきますので、みなさんの参加をお待ちしています。

■時 ①荒尾会場 11月16日(木) 14時

②玉名会場 11月17日(金) 14時

■場 ①文化センター 小ホール

②玉名市民会館 マルチホール

(玉名市岩崎8-5)

■対 源泉徴収義務者

■申 電話かFAXで申し込み

■問 申込:公益社団法人玉名法人会

☎73-4775 FAX 74-4235

相談

インボイス制度説明会・登録要否相談会

制度説明のほか、登録要否の相談を受け付けます。個人事業者は、マイナンバーカードとスマートフォンをご持参いただければ、その場でe-Taxによる登録申請ができます。

■時 10月27日(金) 14時~16時

■場 玉名税務署 2階共用会議室

■定 14人

■期 【申込締切】

10月26日(木)17時まで

■申 電話で申し込み(事前予約制)

■問 申込:玉名税務署 総務課

☎72-2125

(音声ガイダンス「2」を選択)

60歳からの就業相談会

シルバー人材センターの仕組みや活動状況の紹介とお仕事についての相談会を開催します。

■時 10月13日(金) 10時~15時

■場 ゆめタウンシティモール

(2階:シティホール)

■対 60歳以上の健康な人

■問 公益社団法人

荒尾市シルバー人材センター

☎65-5200

お知らせ

産交バスにおける障がい者割引の適用について

産交バスを利用される際に、各種障害者手帳をお持ちの場合は、その種類により、運賃の割引を受けることができますので、ぜひご利用ください。

種類	本人	介護人(同乗時)
身体障害者手帳1種	5割引	5割引
身体障害者手帳2種	5割引	割引なし
療育手帳1種・A	5割引	5割引
療育手帳2種・B	5割引	5割引
精神障害者保健福祉手帳(すべての所持者)	5割引	割引なし

※手帳は必ず写真貼り付け面を運転士にはっきりとお見せください。写真がないものは適用できません。

■問 産交バス株式会社 玉名営業所

☎57-0100

2024年版県民手帳が販売されます!

県民手帳とは、市民手帳にあった市役所の組織図などのページが無く、それ以外の内容やサイズなどは同様です。市内の取扱店で購入ができます。※市役所では販売しません。

■価格 750円(税込)

■色 ブラック、ワイン、スカイブルー

■サイズ 横9.2cm×縦17cm

■販売時期 10月中旬(予定)

■問 総合政策課 広報統計係

☎63-1157

販売場所は熊本県

ホームページから

ご確認ください



市民サービスセンター 臨時休所のお知らせ

システムの入替え作業を実施するため、11月11日(土)・12日(日)は市民サービスセンターを臨時休所します。

■問 市民課 市民サービスセンター

☎65-8120

もしもに備えた「簡単防災食」

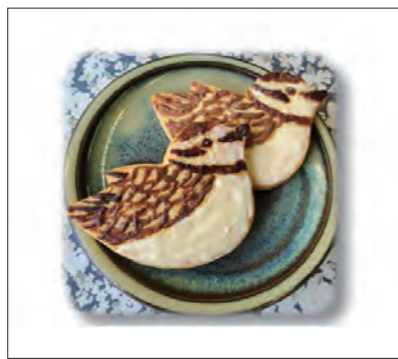
乾燥野菜を使い、バランスよく簡単調理! 気軽に防災食を学びましょう。
時 10月18日(水) 10時~13時
場 みどり蒼生館 調理実習室
対 どなたでも
定 12人
申 電話か来館して申し込み(9時30分~19時30分) 10月1日(日)より受付開始 ※月曜休館
期 【申込締切】10月13日(金)まで
料 500円/1回
持 筆記用具、エプロン、三角巾、マスク、飲み物、スリッパ、手拭きタオル
問 申込:みどり蒼生館 ☎66-4700

街ごみゼロ大作戦

制限時間内に拾ったごみの重量を競い合う、ゲーム要素を取り入れた清掃活動を実施します。個人または最大4人までのチームで申込できます。楽しみながらごみのない街づくりに参加しませんか? 入賞品と参加賞があります。
時 11月11日(土) 受付:8時30分 開始:9時(清掃時間1時間)
場 万田坑ステーション駐車場
対 どなたでも
料 無料
期 【申込締切】11月7日(火)まで
持 軍手、トンゴ、飲み物
問 申込:エコパートナーあらし市民会議(事務局:環境保全課) ☎63-1386

しろちどりの会 ワークショップ

■**しろちどりのクッキーを作ろう**
 市の鳥である「しろちどり」をモチーフにしたクッキーを一緒に作ってみませんか?
時 10月21日(土) 13時30分~14時30分
場 荒尾干潟水鳥・湿地センター
対 どなたでも
定 20人程度
申 10月1日(日)から電話で受付開始
料 300円
持 エプロン、三角巾
問 申込:しろちどりの会(松浦) ☎090-5729-7727 (受付時間:9時~19時) ※留守番電話の時は、録音してください。折り返し連絡します。



講演会 「宮崎兄弟について」

時 10月21日(土) 13時~15時
場 文化センター 2階会議室1・2
内 【講師】野田 真衣 (文化企画課 学芸員)
申 事前申し込み不要
問 荒尾地区協議会 ☎090-2905-6837(諸隈)

市民文化祭

■**文芸展**
時 11月3日(金・祝)~5日(日) 10時~17時(最終日は14時)
場 文化センター ギャラリー
 ■**舞台芸能合同発表会**
時 第1部/11月5日(日) 13時開演 第2部/11月26日(日) 13時開演
場 文化センター 大ホール
 ■**総合美術展**
 ○前期(絵画・彫刻、押花)
時 11月8日(水)~12日(日) 10時~17時(最終日は16時30分)
場 文化センター ギャラリー
 ○後期(書道、写真)
時 11月15日(水)~19日(日) 10時~17時(最終日は16時30分)
場 文化センター ギャラリー (表彰式:アートフォーラム)
 ■**劇団かたつむり公演**
時 11月11日(土) 18時30分開演 11月12日(日) 15時開演
場 文化センター 小ホール
料 大人券:1,000円、こども券:500円、親子券:1,300円 ※未就学児は無料、当日200円増(当日は親子券はなし)
 ■**混声合唱団ARAO定期演奏会**
時 11月19日(日)14時開演
場 文化センター 大ホール
料 500円
 ■**華道展**
時 11月25日(土)・26日(日) 10時~16時30分(最終日は16時)
場 文化センター ギャラリー
問 文化企画課 世界遺産・文化交流室 ☎63-1274 文化協会事務局 ☎090-7156-4388(林)

のあそびマルシェ

コンセプトは“街中で野遊びしよう”。焚火マシュマロ焼き・ツリーイング・キャンプ体験やキッチンカー・フリーマーケットの出店など、ゆったり楽しめるマルシェです。
時 10月22日(日) 11時~15時 【予備日】11月12日(日) ※同時刻
場 プロログ広場 (JR荒尾駅前駐車場) 第一駐車場:プロログ広場 第二駐車場:万田小学校
問 のあそびマルシェ実行委員会 ☎080-9547-4744

絵本とパンづくり教室

絵本のキャラクターをパンにしちゃおう! パンがふくらむまで、絵本を見ながらわくわくドキドキ。どんなパンができるかな?
時 10月15日(日)、11月12日(日) 12月10日(日) 9時30分~12時
場 中央公民館 調理室
内 【講師】北岡 宣子さん
対 幼稚園児以上(保護者同伴)
定 12人
料 全3回 計2,400円 別途材料費 毎回1,200円
持 エプロン、三角巾(バンダナ)、持ち帰り用容器、飲み物
問 中央公民館 ☎62-0051

申し込み用 二次元コード



健康うたごえサロン

歌うことが好きな人、楽しみたい人、懐かしの音楽と一緒に歌って楽しみませんか?
時 10月17日(火) 10時~11時/11時05分~12時05分
場 メディア交流館 研修室A
対 どなたでも
定 各回10人
期 【申込締切】10月14日(土)
料 500円/1回
持 筆記用具
問 申込:メディア交流館 ☎69-0552



第17回あらしおマジャッキーペタンク大会

誰でも簡単に楽しめる「ペタンク」で、健康のために爽快な汗をかいてみませんか? ペタンクとは、コート上のサークルを基点としてビュット(目標球)に金属のボールを投げ合い得点を競うスポーツです。
時 11月5日(日) 9時から ※雨天中止
場 運動公園 多目的広場
対 市在住の小学4年生以上の人か 市内に勤務している人 ※参加申し込みは原則、チーム(3~4人)で行ってください。
期 【申込締切】 10月27日(金) 17時まで
料 一人200円(保険料含) 当日徴収
申 教育委員会生涯学習課スポーツ推進係、運動公園管理事務所
問 教育委員会 生涯学習課 スポーツ推進係 ☎63-1681

イベント・催し

男女共同参画 in パレオ ワークショップ

■**“ダブルケア”について知ろう!**
 子育てと介護が重なる「ダブルケア」になっても幸せに過ごせるよう、ダブルケアについて考えてみませんか。
時 10月29日(日) 10時30分~12時
場 オンライン(ZOOM)開催 ※申込者には後日、URLを送付します。
内 【講師】植木 美子さん ((一社)ダブルケアサポート理事)
定 12人 **料** 無料
申 メールで申し込み
問 申込:ダブルケア熊本 ☎tanpopo.laion2018@gmail.com

■**女性が笑顔でいられる防災まちづくりワークショップ** 男女それぞれの視点から日頃の防災や災害時の対応を考えてみませんか。
時 10月29日(日) 14時~15時30分 (受付13時30分~)
場 みどり蒼生館
内 【講師】林田 真司さん (あらしお防災人の会)
定 24人 **料** 無料
申 メールで申し込み
問 申込:あらしお防災人の会 ☎080-6680-4709(甲木) ☎k-katsuki@ari.bbq.jp

一小校区の史跡巡り

一小校区内の史跡を巡り、地区内の歴史に触れてみませんか? 事前申し込みは不要。どなたでもご参加いただけます。
時 10月15日(日) 10時~12時(9時50分集合)
場 【史跡巡り箇所】 宮内貝塚、宮内城跡、浄業寺、石造物群、宮崎兄弟生家、荒尾二造平和資料館、薙刀石
持 飲み物、雨具などは各自で準備
問 一小校区元気づくり委員会 ☎090-2905-6837(諸隈)

聞こえの悩み **認定補聴器技能者**に相談してみませんか?
相談無料
補聴器相談会
 とき:10月27日(金)
 ところ:荒尾市メディア交流館
 荒尾市大正町2丁目 3-2 12:00~16:00

ご自宅・病院・施設等 **無料訪問** 致します
岩永補聴器 熊本店
 ☎(096)352-1101
 熊本市中央区上通町3-33 (鶴屋前) 訪問予約 随時受付中
 岩永補聴器 検索