

## 有限会社システム・オン

### どんな建設現場にも欠かせない 鉄骨設計・施工図作成

施工図とは、設計図を基に資材をどんな寸法でどれだけ使用するかなどを詳細に具体化した図面です。創業以来、一貫して鉄骨製作用の図面を作成し、技術を磨き上げてきた当社は、小さな鉄骨部品から大規模な商業施設まで幅広い施工図を手掛けています。



#### ここがイチ押し!

#### 複雑な構造の細部まで描き出す

建設現場では、柱の長さからボルトのサイズ、穴の位置まで計算された緻密な「ばらし図」が重要です。図面は、一般建築物のみならず立体駐車場などの特殊建築物に至るまで全国に展開しています。



↑鉄骨用CADソフト、汎用CADソフトによりさまざまなニーズに対応

#### 社長からのメッセージ



建物の造形に関わるおもしろさ  
未経験でも1から教えます!

のりまつ ゆきお  
代表取締役社長 乗松 雪男さん

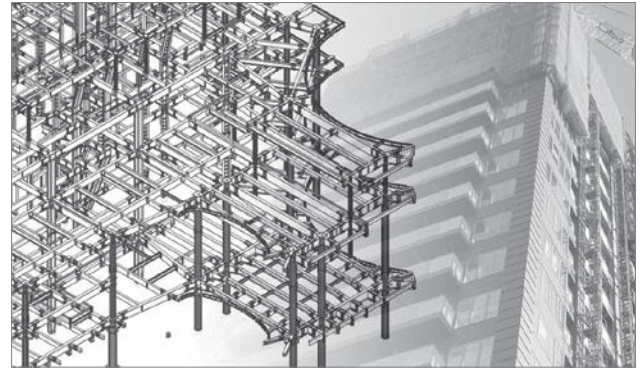
施工図を専門に担う企業というのは全国的にも少なく、当社のような規模で施工図に対応できる事業所はほとんどありません。培った技術力と機動力が大きな強みですね。基本的に建物の骨組みの設計なので、おもてからは分からないものですが、建設業界の屋台骨となる大切な仕事です。

図面という高度な印象かもしれませんが、建築士免許も不要です。CADの使い方を覚えればあとは慣れです。プラモデルなど何か作ることが好きな人なら必ずできます。ていねいに教えますので、少しでも興味があれば、ぜひ挑戦していただきたいです。

#### あたたかな社風でそれぞれが能力を発揮



年に一度はみんなで旅行へ。創業当初から家族のような社風を目指し、絆を深めてきました。この結束が当社の機動力の源です。



#### 会社概要

- 荒尾市高浜1952-14 ☎69-4959
- 業種 建築用鉄骨の設計 ■資本金 350万円
- 従業員数 8人(取締役含む)
- 仕事内容 建設設計・鉄骨詳細設計・自走式駐車場設計など
- 年間休日数 105日
- 有給休暇平均取得日数 10日
- 採用実績 採用年度 R2:3人(中途) R3:0人 R4採用予定1人



ホームページ

1988(S63)年に横浜市で創業し、2003(H15)年に荒尾市高浜に本社を移転。地域にもお世話になっています。



#### わが社のゆるゆる社員

スリーディーキャド

#### 3D CADを使う作業はわくわくします

##### ■入社何年目? 担当は?

2年目です。3D CADを使って設計を担当しています。

##### ■会社を選んだ理由は?

ベトナム出身で、エンジニアとして日本か韓国に行きたいと考えていたところ、当社から声をかけていただきました。

##### ■やりがいを感じる時は?

CADを扱うことがとても好きで、データを打ち込んで絵ができていくのが楽しいです。母国を離れても、ベトナム人のコミュニティと職場の皆さんに助けられているので淋しくはないですね。

##### ■難しいところは?

CADで作成した施工図を細かく部品ごとにばらしていくのが大変です。また、日本語の勉強はしていましたが、専門用語がたくさんあるので、覚えるために努力の毎日です。

##### ■今後の目標

もっと日本語を上手になって、いろんなことができるようになりたいです。専門性を高め、優秀なエンジニアになれるようがんばります。



チャン ホン  
TRAN HONG  
ニャット  
NHATさん(27)