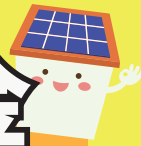


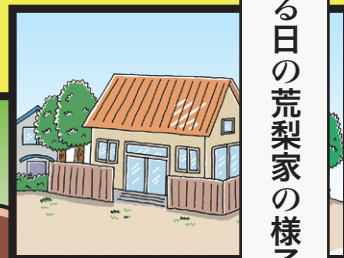


荒尾市 太陽光発電等補助金



あなたも太陽光発電を考えてみませんか？
電気は買う時代から創る時代です。

ある日の荒梨家の様子



そういえば、友達のおうちが太陽光発電をつけて、だいぶ電気代が下がったって言ってたよ。

太陽光発電




わあ、また電気代が上がってるー。どこを切り詰めようかしら？

BANK



ほんとなね。

停電しても電気が使えるのは安心ね。ちょっと検討してみようかしら...



たしか、この前の広報紙に太陽光発電と蓄電池の補助をやってるって載ってなかったか？蓄電池もあると停電しても電気が使えらるみたいだぞ。

あらか

※広報あらか令和5年5月号掲載



(詳細は裏面をご覧ください)

荒梨家では、その後、どうなったのでしょうか？
太陽光発電と蓄電池をセットで導入すると、
どのようなメリットがあるのか考えてみましょう。



詳細は裏面へ

太陽光発電設備や蓄電池の設置への補助金制度です

売電価格は下がっており、買電価格は上がっています。
電気料金が高騰する中、創った電気は売電するよりもご自身で使ったほうがお得です！



電気を買うときの価格	31円 / kWh (電気料金の目安単価：(公社)全国家庭電気製品公正取引協議会R4.7)
電気を売るとき価格	16円 / kWh (固定価格買取制度を利用した場合)※2023年度 開始の場合
	7円 / kWh (固定価格買取制度を適用しない場合)※九州地方電力会社



でも昼間は家に誰もいないし、あまり電気は使わないかも。
余った電気は売るしかないのかな？

太陽光発電とセットで蓄電池を設置することで、
自分で創った電気の使わない分をためておくことができるんだよ。



それだったら、自分で創った電気を無駄なくお得に使えるわね。
太陽光発電と蓄電池をセットで考えてみようかしら。



停電時にも電気が使えます！

災害が起きた時、電気が使えなくなると様々な支障があります。安心の確保にも役立ちます。

一般家庭の電気使用量(目安)：約4,500～5,500kWh/年 (※1)

一般家庭の太陽光発電(平均)：約4.5kW

4.5kWの太陽光発電量(目安)：約5,000kWh/年

ご家庭の電気使用状況に合わせて、最適な規模の
太陽光発電と蓄電池をセットで導入することで
無駄なく自分で創った電気を使うことができます。

(※1 4人家族の場合の目安)



荒尾市が業者に委託して、太陽光発電や
蓄電池を訪問販売することはありません！

荒尾市の補助金



太陽光発電：1kWあたり7万円

蓄電池システム：価格の1/3

※太陽光発電と一緒に導入する場合に限る

荒尾市の補助金は自家消費型が対象となり
固定価格買取制度は利用できません

※上記の補助金額は一般住宅のもので
事業用の場合は1kWあたり5万円になります

注意書き

- 蓄電池は太陽光発電とあわせて導入する場合に補助対象となります。
- この補助金は自家消費を前提として使う場合に利用できます(3割以上の自家消費が必要です。業務用は5割以上)。
- この補助金を使う場合は、FIT(固定価格買取制度)はご利用できません。
- 実際の発電量等は、家の屋根の形状や向き等によって異なります。平均年間発電量(1,215kWh/太陽光パネルkW)を参考に算出しています。
- 蓄電池システムは、工事費込み、税抜き価格が1kWhあたり15.5万円以下のものが対象となります(※家庭用)。(事業用は19万円以下)
- 家の新築時にはZEH(省エネ性能に特に優れた家)、ZEH+等に対する補助金もあります。
- その他の要件等の詳細は荒尾市ホームページをご覧ください。

詳細はこちら！
荒尾市 HP



お問い合わせ先

荒尾市役所 環境保全課 ゼロカーボン推進室

☎ 0968-57-7857



熊本県 荒尾市