

2/17 荒尾市行政改革推進審議会が開催されました ～令和4年度取組状況の報告～

荒尾市行政改革推進審議会を市役所で開催し、平成31年2月に策定された荒尾市行政経営計画の令和4年度取組状況について意見を交わしました。この計画は、市の将来像を定めた荒尾市総合計画の推進を、組織や人材・財源など行財政運営の面で下支えるものであり、経営理念を「現場主義の徹底と市役所イノベーション」と定めるとともに、行政経営の基本方針や施策を経営体系として定めています。

審議会での意見などを事業や見直しに反映することで本計画の実行性の向上を図ります。



荒尾市行政改革推進審議会は、荒尾商工会議所会頭であり、同会の会長を務める高木 洋一さんをはじめ、市民など9人で構成しています。

主な意見

- 子育てしやすい環境づくりや、子どもの教育の機会の確保にしっかり取り組んでほしい。
- 出前講座は市の取り組みのPRや職員のレベルアップになるため、もっとアピールしてほしい。
- デジタル技術も活用しながら効率化を図り、作り出した時間で市民サービスの向上に取り組んでほしい。

地域の活動掲示板 荒尾市ではさまざまな活動が行われています!

eスポーツ大会



SDGs.4 「質の高い教育をみんなに」
2/26 緑ヶ丘地区協議会

新しい文化となる「eスポーツ」に触れる機会を創出し、子どもたちの交流や思い出作りの場を提供しようと、緑ヶ丘地区協議会主催で「eスポーツ大会」を初開催。緑ヶ丘小校区の小中学生16人が参加し、Nintendo Switchの大乱闘スマッシュブラザーズをプレー。トーナメント方式で優勝を決めました。

歩け歩け大会



SDGs.3 「すべての人に健康と福祉を」
2/26 荒尾地区協議会

地域の健康と交流を目的に、荒尾地区協議会主催の「歩け歩け大会」を開催しました。当日は約120人の地域住民が参加。一小を出発し有明海岸沿いに向かう、約2.4kmのコースを歩きました。ウォーキング終了後には、グラウンドゴルフのホールインワン大会も開催し、盛り上がりを見せました。

3月3日で100歳!

みやわき 宮脇 子ヤ子さん (牛水中区)



生まれて今までずっと荒尾で生活し、70歳頃まで海苔を作っていた宮脇さん。現在通っているデイサービスでは、カラオケをしたり、お友達とのおしゃべりを楽しんだりしています。元気の秘訣は、前向きでいること。「100年間は、あつという間でした。自分が好きなことをすること、感謝の心を持つことが大事だと思います」と話していました。

3月10日で100歳!

たのうえ 田上 賀代子さん (万田東区)



交友関係が広く、人のお世話をすることが好きで、長年公民館の役員を務めていました。長寿の秘訣は、好き嫌いをなく食べることで、よく身体を動かすこと。80歳まではグラウンドゴルフをするのが楽しみだったそうで、現在は施設で元気に過ごしています。ご家族は「コロナ禍が落ち着き、自由に面会できるようにしてほしい」と話していました。

3月19日で100歳!

すぎもと 杉本 ミツ子さん (宮内出目東区)



ミツ子さんは6人きょうだいの1番目として南関町で生まれ、若い頃はパートや印刷会社に勤めていました。12年前に夫が先立ち、現在は施設で穏やかに過ごしています。「頑固な一面もありますが、とても温かな性格」と施設の方は話します。元気の秘訣は、規則正しい生活とよく食べることだそうです。

3月5日で100歳!

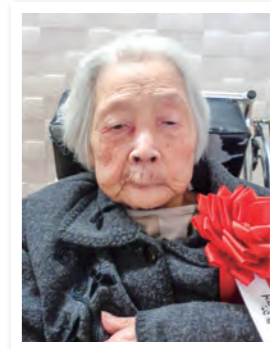
さきさか 崎坂 シノコさん (北増永区)



7人きょうだいの長女として瀬高町で生まれ、結婚後は夫婦で梨の販売をしながら日課として畑仕事をしていました。まっすぐな性格で人に好かれ愛されるシノコさんは、真面目に仕事をするを親に教えられていたそうです。編み物が趣味で、若い頃は色々なものを作っていました。元気の秘訣はお肉を食べることだそうです。

3月18日で100歳!

はやし 林 民子さん (陣屋敷区)



若い頃は映画鑑賞が趣味でよく観ていた民子さん。結婚後は、夫と農業を営んでいました。花を育て、玄関や床の間に花を飾ったり、生け花の先生の資格を持っていたので教えたりもしていました。ご家族は「畑仕事をしながら孫の面倒も見て、とても働き者で優しい温かな母です」と話していました。元気の秘訣は、好き嫌いをなく何でも食べることだそうです。



100歳おめでとう
ございます!

100歳を迎えたみなさんをご紹介

健康福祉まつり

6/4日

9時～15時

会場
文化センター



入場無料

主催

荒尾市地域保健医療福祉推進協議会・荒尾市健康福祉まつり実行委員会

問い合わせ

荒尾市健康福祉まつり実行委員会事務局(福祉課総務係)

☎63-1406

駐車場のご案内

- ① ② ③ 文化センター駐車場
- ④ ポリテクセンター荒尾駐車場

※駐車場は指定の場所に駐車してください。台数に限りがありますので、公共交通機関をご利用ください。



ホワイエ

- 医師会相談コーナー
・内科・外科・整形外科・皮膚科など
・「在宅ネットあらお」(荒尾市在宅医療連携室)の紹介
・熊本大学による「大規模認知症コホート研究」の紹介
- 市民病院相談コーナー
- 市民病院 新病院(有明医療センター)紹介コーナー
- 血圧測定コーナー
経験豊富な看護師が血圧を測定し、お話を伺います。
- 救護所

大ホール プログラム

※出演予定時間・順番が前後する場合があります。

9時00分～	開会式・保健医療福祉功労者表彰
9時20分～	手話・朗読コラボパフォーマンス 「かわいそうなぞう」「へいわってすてきだね」
9時50分～	市民病院 新病院(有明医療センター)紹介
10時20分～	健康体操実技(健康づくり推進委員)
10時30分～	健康・福祉トークショー (田中 洋平さん・水上 清乃さん・まさやんさん・保健医療福祉団体関係者など)
11時30分～	記念講演会(講師:水俣病語り部 杉本 肇さん)
12時30分～	昼休憩
13時30分～	コミックバンド やうちブラザーズ ステージショー
14時30分～	抽選会(抽選券は1人1枚 ※数量限定)

ピロティ

- バザー
お弁当・カレー・フランクフルト・アメリカンドッグ・炊き込みご飯・焼き鳥・とうもろこし・みたらし団子・唐揚げ・ポテト・焼きそば・お好み焼き・ジュース・お茶・竹細工・陶器・ハンドメイド・花苗 など(変更の場合あり)
- 献血・骨髓バンクドナー登録
献血車(熊本県献血センター)
・『献血でつながる命』
400ml 全血献血
男性 17～69歳 / 女性 18～69歳
男女とも体重50kg以上
献血は予約者優先▶
- 展示 モバイルファーマシー(災害対策医薬品供給車両)



ギャラリー

- 歯科コーナー
・無料検診・相談
・正しい歯の磨き方指導
・位相差顕微鏡による口腔内細菌観察
・歯科についてのパネル展示
・口腔ケア関連用品展示
- 薬のコーナー
・お薬相談(お薬手帳か服用中の薬をお持ちください)
・禁煙指導
・防ごう脱水・熱中症
・薬物乱用防止
・子ども薬剤師体験

アートフォーラム

- ヨーヨーパフォーマンス(12時30分～13時30分)
- 休憩場所・集合場所

ラウンジ

- 福祉施設紹介コーナー(パネル展示)
- 障がい者団体紹介コーナー
- 視覚障がい体験・相談コーナー
- 施設利用者作品展示
・貼り絵・工作・手芸品など
- 有明高校ボランティア活動紹介コーナー
- 荒尾支援学校紹介コーナー
- 福祉車両カタログ展示
- 防災グッズ展示



小ホール

- 訪問看護師の相談窓口
・在宅介護、看護相談
- 栄養相談コーナー
・栄養相談・展示
- 介護・福祉 相談コーナー
・物忘れ度チェック
・介護・福祉の相談
- 社会福祉協議会コーナー
・浴槽展示
- 食生活改善推進コーナー
～よりよい食生活をめざして～
・野菜果物重量あて
・腎臓風船プレゼント
・腎臓を守るための情報あります!
- 母子保健推進員コーナー
・どれだけ大きくなったかな
～赤ちゃんのぺったん手形～(先着30人)
- 応急手当体験コーナー
・心肺蘇生法とAED(自動体外式除細動器)の使い方
・子どもに対する応急手当など



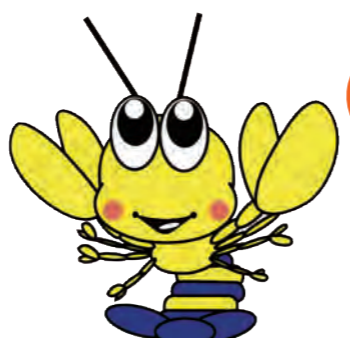
ロビー側面

- ボランティア紹介コーナー(パネル展示)
- 福祉施設紹介コーナー(パネル展示)
- 施設利用者作品展示
・貼り絵・工作・手芸品など

ロビー正面

- ボランティア体験コーナー
・手話・点字・朗読の体験
- 総合案内
会場案内・落し物・迷子など、お困りのときはこちらへ

当日は、あらおキッズドームを無料開放!
ぜひお越しください!



みんなで健康福祉について考える機会にしましょう!



荒尾市民病院(荒尾市立有明医療センター)中期経営計画について

第二期中期経営計画 点検・評価報告を受けました

3月27日、荒尾市民病院あり方検討会(会長 小野 友道 熊本大学名誉教授)から、荒尾市民病院第二期中期経営計画の令和3年度の実施状況について、点検・評価報告を受けました。今後も健全な運営に努め、信頼される病院を目指します。

■点検・評価内容

○医師確保や人材の育成など、将来を見据えた効果的な政策的投資を行う一方で、人件費に見合った医療収益の確保に努め、健全な経営の推進に取り組み、材料費高騰を見据え、効率的な経営に努めること。

○地域救命救急センターの指定を目指して実績を積み重ねるとともに、急性期病院としての役割を果たし、地域住民の信頼と安心に応える病院であること。

○新病院開院や人口減少が見込まれる中、地域拠点病院として機能を維持するため、人材の確保と適正な勤務環境の下で医療を提供できる体制の構築に努めること。

問 総合政策課
政策推進室
☎63-1273



第三期中期経営計画を策定しました

総務省から令和4年3月に示された公立病院経営強化ガイドラインに基づき、荒尾市民病院(荒尾市立有明医療センター)第三期中期経営計画(令和4年度～令和9年度)を策定しました。住民の命と暮らしを守り、信頼される病院を目指して、健全な経営に取り組んでいきます。

■基本理念

荒尾市民病院は地域住民の健康の維持・増進に努め、患者中心の安全で質の高い医療の提供を目指します。

■基本方針

- ①地域の信頼に応える基幹病院として、最善の医療を提供します。
- ②地域連携を進め、地域完結型医療を目指します。
- ③患者の人権を尊重し、あたたかい心を持った医療人を育成します。
- ④効率的な経営管理を基本とし、健全な経営を目指します。

問 市民病院
経営企画課
経営企画係
☎63-1115



新型コロナワクチン令和5年春開始接種が
5月8日から始まります

対 ①65歳以上の人(申請不要)

②基礎疾患のある人や、その他新型コロナウイルスに感染した場合、重症化リスクが高い人(5歳以上)

③医療従事者・介護従事者

■使用ワクチン

オミクロン株対応2価ワクチン(ファイザー社・モデルナ社)、武田社ワクチン(ノババックス)

■申請方法

基礎疾患などがあり、接種券を希望する人は次のいずれかで申請してください。

○インターネット申請

○すこやか未来課へ電話申請(☎64-5670)

○郵送申請

郵送先:864-0032 荒尾市増永632番地

すこやか未来課 新型コロナウイルスワクチン接種対策室 ※これまで基礎疾患などによる接種券発行申請をしたことがある人は、その情報をもとに接種券をお送りしますので、申請は不要です。

■接種券発送時期

4月下旬(予定) ※前回の接種を3月以降に終えた人は、接種可能な月の前月に発送予定です。

問 すこやか未来課 新型コロナウイルスワクチン
接種対策室 ☎64-5670



申請書



インターネット申請

●外来受付 再診:8時30分～11時30分/初診:8時30分～11時・13時～15時 ●予約受付 ☎63-1115(平日13時～16時30分)

診療科	月		火		水		木		金	
	午前	午後	午前	午後	午前	午後	午前	午後	午前	午後
総合診療科・内科	—	—	—	—	三ヶ島尊利		三ヶ島尊利 鶴田敬一郎(11時～)		—	—
呼吸器内科	森松嘉孝(非) (第4週のみ)	—	赤池公孝 (非)	—	—	—	森松嘉孝(非)		坂田晋也 (非)	—
血液内科	山口俊一朗	山口俊一朗 (予約のみ)	田口詢	—	山口俊一朗	山口俊一朗 (予約のみ)	眞田功(非)		田口詢	田口詢 (予約のみ)
腎臓内科	秦雄介	秦雄介 (予約のみ)	秦雄介	秦雄介 (予約のみ)	小野真	小野真 (予約のみ)	—	—	南尚吾	南尚吾 (予約のみ)
循環器 内科	初診	徳永信行	—	第1・3午後 ベースメーカ	藤山陽(非)	—	牧雄二		梶原一郎 (内科診察室)	—
	再診	梶原一郎	—	牧雄二 徳永信行 (予約のみ)	牧雄二 藤山陽(非)	—	梶原一郎		徳永信行 荒木智(非)	—
耳鼻咽喉科	—	—	熊本大学 (非)	—	—	—	—	—	—	—
小児科	専門 外来	藤井績		水流添泉		水流添泉		藤井績		藤井績(1・3・5週) 水流添泉(2・4週)
		熊本大学(非)	—	熊本大学(非)	—	専門外来 (2・4週)	—	熊本大学(非)	—	—
特殊外来	禁煙外来 (鶴田)	—	循環器 (鶴田)	—	—	—	—	—	—	—
(特殊外来) 緩和ケア外来	—	—	—	—	—	—	—	—	濱口裕光	—
(脳神経センター) 脳神経外科	水野隆正	—	手術日		—	森遼介	水野隆正	—	森遼介	—
脳神経 外科	初診	岡田雄二郎 大嶋俊範	大嶋俊範 (2・4週)	中原圭一 (非)	—	原田しずか (非) 大嶋俊範	—	野村隼也 (非) 岡田雄二郎	—	—
	再診	岡田雄二郎	担当医	中原圭一 (非)	担当医	原田しずか (非) 岡田雄二郎	岡田雄二郎	野村隼也 (非) 大嶋俊範 (2・4・5週)	大嶋俊範	大嶋俊範
	緊急紹介	大嶋俊範		岡田雄二郎	—	岡田雄二郎	岡田雄二郎	大嶋俊範 岡田雄二郎	岡田雄二郎	大嶋俊範
(特殊外来) 歩行障害外来	—	大嶋俊範 (1・3・5週)	—	—	—	—	—	—	—	—
(特殊外来) 認知症サポート外来	—	—	大嶋俊範	—	—	—	—	—	—	—
脳ドック後外来	—	—	—	岡田雄二郎	—	—	—	—	—	—
消化器 内科	初診	山本甲二	—	—	—	河合雅子	—	山本甲二 熊本大学(非)	河合雅子	—
	再診	佐藤伸隆	—	岩永知大	—	山本真一	—	濱口裕光(乳腺・甲状腺)	清水健次	—
	2階外科	—	—	岩永知大	—	山本真一	—	岩永知大	山本真一	—
皮膚 科	初診・再診	新森大佑	—	大溝耕一郎	—	熊本大学 (非)	—	新森大佑	—	大溝耕一郎
	入院コンサルト	大溝耕一郎	—	新森大佑	—	熊本大学 (非)	—	大溝耕一郎	—	新森大佑
形成外科	—	—	—	—	—	—	第1・3・5週 9時～ 吉住茉莉子(非) 第2・4週 13時30分～ 國井健太(非)	—	—	
麻酔科	—	—	—	—	—	—	—	松村健または 非常勤医師	—	—
整形外科	米村光信 笹岡眞光	—	藤枝浩司 後生川輝	—	手術日		米村光信 笹岡眞光	—	藤枝浩司 後生川輝	—
糖尿病・内分泌内科	佐々木一成	—	佐々木一成	—	佐々木一成	—	佐々木一成	—	熊本大学(非)	—
泌尿器科	山口隆大(非)	—	—	—	—	—	倉橋竜磨 (非)	—	熊本大学(非)	—
産婦人科	1・3・5週13時～田島朝宇 2・4週13時～柴田三郎	—	田島朝宇	—	柴田三郎	—	田島朝宇	—	柴田三郎	—
内視鏡検査	河合雅子 濱口裕光	山本甲二 河合雅子	山本甲二 河合雅子	—	山本甲二 大嶋壽海	山本甲二 河合雅子 非常勤医師	河合雅子 大嶋壽海 非常勤医師	山本甲二 河合雅子	山本甲二 岩永知大	河合雅子 非常勤 医師
放射線治療科	齋藤哲雄		齋藤哲雄		齋藤哲雄		齋藤哲雄(再診のみ)		齋藤哲雄	

※(非) … 非常勤医師