



# 医療機関での健診

☑ かかりつけ医での受診や、自分の都合に合わせて予約できる!

## 健康診査

- ① 特定健診      ② 若年者健診
- ③ 後期高齢者健診      ④ 健康増進法健診

**対** 対象者には4月末に受診券を送付しています。  
(複合健診の申込者を除く)受診方法などの詳細は、  
同封している案内を確認してください。

**期** 5月～令和6年2月未まで

- 内** 検査項目
- 基本項目…問診・身体計測・血圧測定・尿検査・血液検査  
(脂質・血糖・肝機能・腎機能)
  - 詳細な項目…心電図・眼底検査・貧血検査  
※医師が必要と認めた人のみ

- 料** 負担金
- 特定健診・若年者健診…500円  
※40歳・51歳・61歳・70～74歳と  
前年度市民税非課税世帯の人は無料
  - 後期高齢者健診…800円
  - 生活保護受給者…無料

**持** 受診券(特定:黄緑色、若年:水色、後期:黄色)・  
被保険者証・質問票兼同意書・負担金  
※健康増進法健診は「健康診査表(3部複写)」が必要

**申** 健診実施医療機関一覧の中から、希望する医療機関  
に直接申し込んでください。(健康増進法健診は、す  
こやか未来課に申し込みが必要です。)

- 問** ● 特定健診・若年者健診に関すること  
保険介護課 国保年金係…………… ☎63-1327
- 後期高齢者健診に関すること  
保険介護課 高齢者医療係…………… ☎63-1420
- 健康増進法に基づく健診に関すること  
すこやか未来課 保健センター…… ☎63-1133

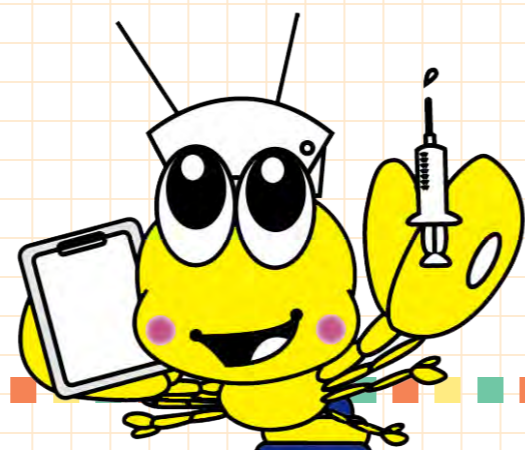
## 健診実施医療機関一覧

医療機関	電話番号
あだち内科胃腸科クリニック	☎65-8500
荒尾駅前クリニック	☎64-1895
荒尾クリニック	☎63-1166
荒尾市民病院	☎62-4480
荒尾中央病院	☎64-1333
荒尾脳神経外科医院	☎65-6030
伊藤医院	☎62-0405
上杉整形外科 ※	☎62-0885
牛島内科医院	☎64-2361
くろみクリニック	☎62-1273
佐藤眼科・内科	☎65-5900
新生翠病院	☎62-0525
関整形外科	☎64-0237
高橋医院	☎68-0035
田中良医院	☎66-0666
田宮医院	☎62-0017
田宮泌尿器科クリニック ※	☎65-8330
西整形外科医院 ※	☎68-2511
西原クリニック	☎62-0622
西良文医院	☎66-2321
ひらやま医院	☎62-0665
藤枝医院	☎68-3232
ふじさわクリニック	☎64-2238
ふれあいクリニック	☎68-6565
松山医院	☎62-0418
南整形外科医院 ※	☎64-2302
本里内科	☎64-0556
山田クリニック	☎62-7722
吉田整形外科クリニック	☎62-6200
四ツ山クリニック	☎62-0407

※の医療機関では若年者健診は実施していません。

**注意** 医療機関と複合健診の両方で健康診査を受診することはできません。  
受診できるのは、1年間でどちらか一方です。重複して健診を受診した  
場合は、2回目以降の検査費用が全額自己負担となります。

これらの健診(検診)は、早期発見・早期治療に  
有効で、健康保持・増進に必要です。健康に  
長生きするためにも、毎年受診しましょう!



## 健診って何するの?

健診(健康診査)は、身長・体重をはじめ、血圧・血液検査・尿検査などで血管の状態や肝臓・腎臓の働きなど、「生活習慣病」のリスクを調べるもの。がん検診も同時受診できる「複合健診」もあります。病気を早期発見するために、毎年必ず受けましょう!

申し込んでいない人もまだ間に合う!

# 令和5年度 健診スタート!

**健診のメリット**

- 市の補助で通常の **約7～9割引**で健診が受けられる
- 健診にかかる時間は **約60分!**  
※健診とがん検診を同時に受ける場合は半日程度
- 健診を受けて病気を **早期発見!**  
早期治療で健康になろう!

## あなたが該当する健診はどれ? /

<b>特定健診</b> <b>対</b> 40歳～74歳までの荒尾市国民健康保険加入者	<b>若年者健診</b> <b>対</b> 20歳～39歳までの荒尾市国民健康保険加入者	<b>後期高齢者健診</b> <b>対</b> 後期高齢者医療制度加入者	<b>健康増進法健診</b> <b>対</b> 40歳以上の生活保護受給者など
--	---	---	--

好きな方を選んで受診  
できます!

市では、バスで受ける「**複合健診**」と、  
個別で受ける「**医療機関での健診**」があります。

## 集団健診 複合健診

☑ 健康診査とがん検診などが同時に受診できる!

生活習慣病だけでなく、がんも死亡のリスクが非常に高い病気です。市での複合健診は、「健康診査(健診)」と「がん検診」を同時に行う総合的な健康診断です。「がん検診」では、がんの有無を調べることができます。

- 春の複合健診: 5～6月のうち17日間
- 秋の複合健診: 9～10月のうち18日間

健康診査	+	がん検診
① 特定健診      ② 若年者健診 ③ 後期高齢者健診      ④ 健康増進法健診		⑤ 胃がん検診・ピロリ菌検査      ⑥ 肺がん・結核検診 ⑦ 大腸がん検診      ⑧ 子宮頸がん検診      ⑨ 乳がん検診 ⑩ 骨粗鬆症検診      ⑪ 肝炎ウイルス検診

**場** 文化センター・市役所・中央公民館・  
万田炭鉱館・小岱芸芸館・みどり蒼生館

**申** 希望する健診日前日の午前中まで(休日を挟む場合は前開庁日の午前中まで)に、すこやか未来課に電話するか来所にて申し込み

※詳細は、2月下旬頃に送付した申込書に同封しているチラシか、市ホームページを確認してください。  
※全国健康保険協会(協会けんぽ)の被扶養者で、複合健診で特定健診受診を希望する場合は下記まで連絡してください。  
**問** すこやか未来課 ☎63-1133

3/17 「あらお防災人の会」が  
防災まちづくり大賞を受賞

「あらお防災人の会」が、防災啓発活動や令和2年7月豪雨での活動を評価され、消防庁主催の「第27回防災まちづくり大賞」を受賞し、市長を表敬訪問しました。この賞は、地域で多様な団体と連携し、先進的な活動を継続的に行っている団体に贈られるものです。会長の甲木 喜一郎さんは、「誰一人取り残さないという気持ちで取り組んできた。今後も災害に強いまちづくりを目指し頑張りたい」と話していました。



3/17 楽しみいっぱいの2カ月間！  
グリーンランド春のイベント開催！

毎年恒例、グリーンランドの春のイベント「2023春催事」が開催されています。オープニングセレモニーでは、田上副市長の挨拶に続き、子どもたちに人気の仮面ライダーギーツも登場し、テープカットを行いました。5月28日までの期間中、「仮面ライダーギーツバトルステージ」や「ひろがるスカイ！プリキュア おでかけ！ひろがるワールド！」などの人気のキャラクターイベントが催される予定です。



3/8 地域の安全に長きにわたり貢献  
令和4年度消防庁長官表彰

令和4年度消防庁長官表彰で、荒尾市消防団の副団長である上田 清史さんが「消防庁長官永年勤続功労章」を受章しました。これは、永年勤続し、その勤務成績が優秀で、他の模範と認められる人に贈られるものです。市役所で表彰伝達式が行われ、上田さんは「長年の活動を評価していただき、光栄です。これからも後進の育成に尽力していきたいと思ひます。」と話し、今後の活動にも意欲を見せました。



まちの話題

# Arao City News

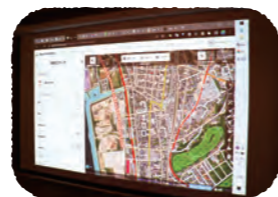
荒尾市の気になる話題をお届け！

3/5 「今」を記録し、みんなで作る！  
オープンストリートマップ作り

のあそびlodgeで、みんなが自由に使える地図「オープンストリートマップ」作りのワークショップを開催しました。街歩きをして自分たちでインターネット上のオープンストリートマップに、駅や病院などの施設や民家・消火栓・信号機など物理的に存在するものを書き込んでいくというものです。ICTで地域の課題解決を考える「Code for Kumamoto」代表の境 教授(熊本学園大学名誉教授)をはじめ、大学生や小学校教師など、荒尾駅周辺の活性化を目指す人たちが参加しました。グリーンランド周辺の書き込みはあるものの、荒尾駅周辺は少なく、実際に参加者が荒尾駅周辺を歩いて調査してみるとAED設置の表示はあるが、すでに廃院となっている診療所があることも分かり、最新情報を収集していきました。



と興味をもつ人を増やし、今後は地域のみなさんと一緒に定期的書き込んでいくようになってほしい」と話しました。マップは観光や防災としても利用が可能で、実際に熊本地震のときにも世界中のマッパー(地図製作者)が地図作りを通して支援するなど、世界で注目されています。



オープンストリートマップに興味のある人はCode for Kumamotoのfacebookページ「このグループについて」をチェック!▶



3/14 JAたまな女性部が学校給食に  
手づくり味噌を贈呈

JAたまな女性部が地元産の大豆・麦を使って手づくりした味噌を荒尾市・長洲町学校給食センターに贈呈しました。荒尾市支部長の平島 仁美さん(写真右)は「子どもたちが地元の農産物に興味を持ち、地元産の美味しい味噌を味わってもらいたいと願いを込めて作りました。」と話し、この味噌で作った「飛鳥汁」や「だご汁」は荒尾市と長洲町の小中学校に届けられ、ふるさとの味を美味しくいただきました。



3/13 こくみん共済coop熊本推進本部  
「7才の交通安全MAP」を寄贈

こくみん共済coop熊本推進本部は、地域の小学生を交通事故から守るための「7才の交通安全プロジェクト」の取組の一環として、交通安全教材「7才の交通安全MAP」を作成しています。この教材を交通事故の撲滅と交通安全意識啓発のため、教育委員会に寄附していただきました。今後、市内の小中学校で小学1年生のクラスを中心とした交通安全教育に活用していきます。

