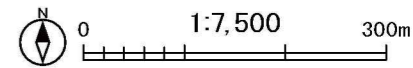
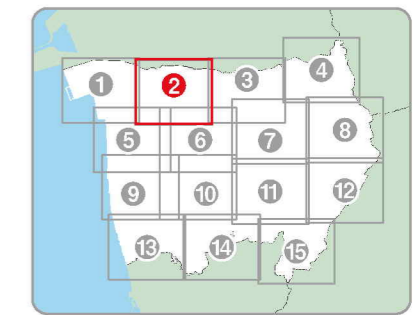
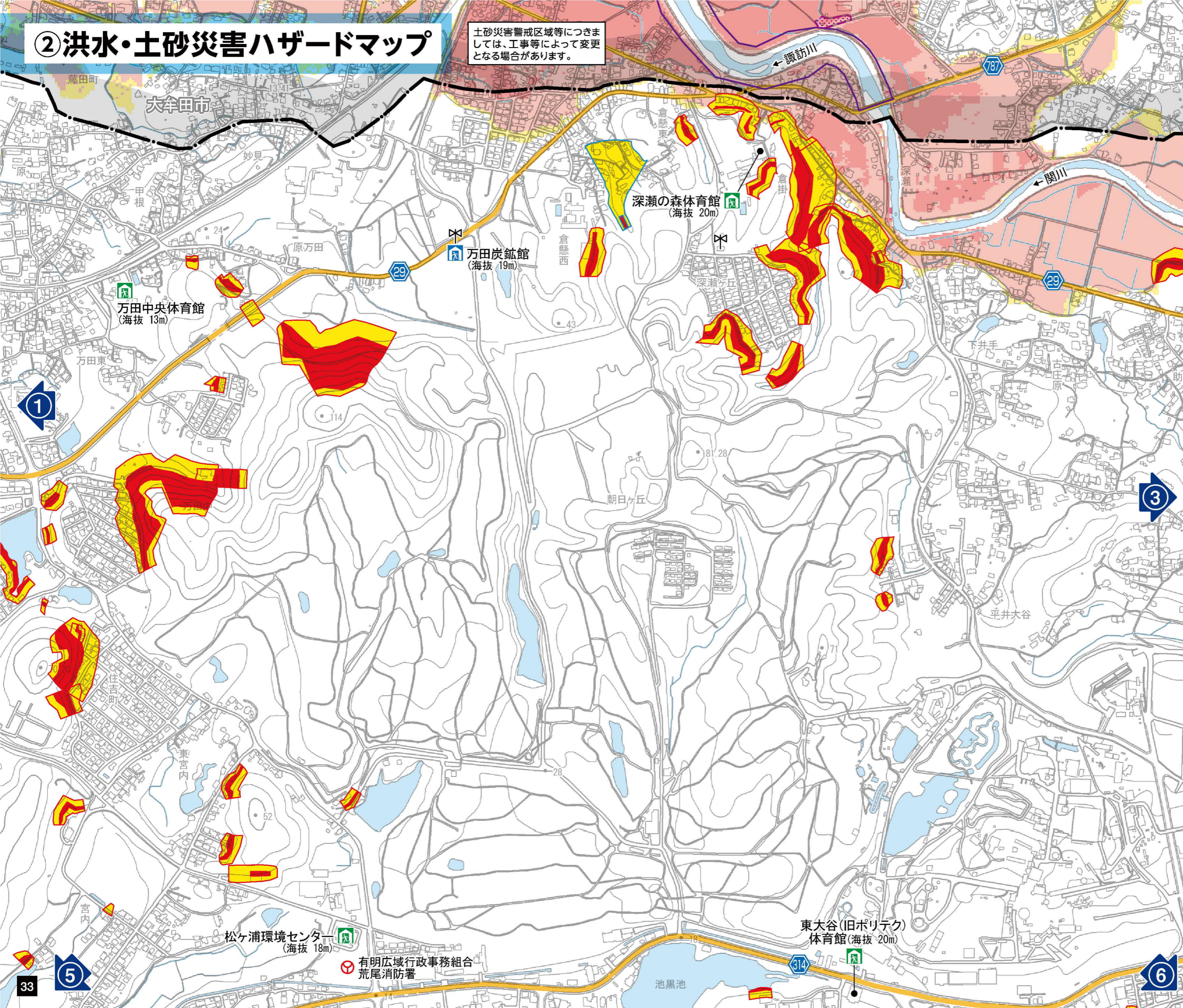
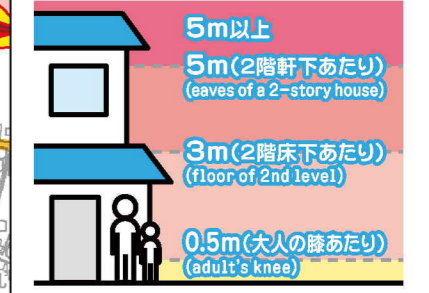


②洪水・土砂災害ハザードマップ

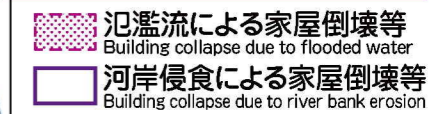
土砂災害警戒区域等につきましては、工事等によって変更となる場合があります。



洪水浸水想定区域 Flood estimated inundation



家屋倒壊等氾濫想定区域 Inundation prediction areas with buildings collapse



土砂災害警戒区域・特別警戒区域 Area with sediment disaster risk



防災関連情報 Disaster prevention information



測量法に基づく国土地理院長承認(使用) R 2JHs 486

ハザードマップの更新について 令和4年5月更新

令和3年2月のハザードマップ作成以降に、熊本県が新たに作成した想定最大規模の降雨による洪水浸水想定区域(水周知区間外)を追加しています。今回追加された河川は以下のとおりです。

対象河川	公表年月	前提となる降雨
関川 【関川水系】	令和4年3月	流域全体に24時間の総雨量993mm

はじめに

日頃から備える

避難について

災害から身を守る

洪水・土砂災害ハザードマップ

役立つ防災知識

1

3

5

6