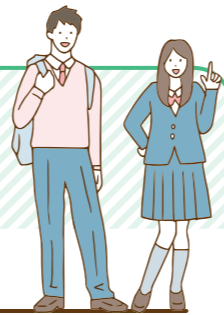


# ハイ! スクール通信

市内高校通信 Vol.37

岱志高校、有明高校、荒尾支援学校の市内3つの高校の取り組みなどをご紹介します!  
地元高校の新たな魅力を発見しよう!



## 有明高校

### 荒尾梨ジェラート「あらっ お! 梨」

本校の「荒尾市高校生食育アドバイザー」6人が、地元の梨農家さん、荒尾市食生活改善推進員のみなさんと荒尾の特産品を使った商品開発に取り組み、共同開発したジェラートが完成しました。荒尾梨をふんだんに使用し、大牟田産のベルガモットが入った香り豊かな商品で、その名も「あらっ お! 梨」。パッケージイラストも美術部が手掛け、市内だけでなく、県内からも大きな反響をいただきました。



### 新年度開始

3月は卒業生との別れもありましたが、4月には新たな出会いが訪れます。新入生は環境の変化に不安を抱えながらも、夢や希望を思い描き、入学します。これからの高校生活の中で多くの経験が成長へとつながっていく姿を学校全体で見守ってまいります。



10月から

## 子ども医療費を18歳まで助成します!



10月診療分から、子ども医療費を18歳の人まで助成します。新たに対象となる人には順次、制度の案内と申請書を送ります。書類が届いたら、子育て支援課か郵送で手続きしてください。受給資格者証(緑色のカード)は、9月中に郵送予定です。

### ■新たに助成対象となる人(申請が必要です)

市内に住み、健康保険に加入している、平成17年4月2日～平成20年4月1日生まれの人  
※令和5年4月1日以降も受給資格がある人は改めて申請する必要はありません。後日、有効期限を変更した受給資格者証を送ります。

### ■助成期間

10月診療分から18歳になった最初の3月31日まで

### ■対象となる医療費

外来・調剤・入院・補装具製作などに係る一部負担金

※高額療養費や付加給付などの対象となる場合、その額を引いた額を助成します。

※学校や保育所などでのけがは、スポーツ災害共済保険からの支給が優先のため、子ども医療費受給資格者証は使うことができません。

### 子ども医療費の助成

現在 15歳まで → 10月から 18歳まで!

### 子育て世帯の負担軽減!



制度の詳細は、申請書に同封するチラシをご確認ください。

市ホームページはこちら▶

子育て支援課 ☎63-1417



## みんな仲良し平井小!



「1年生を迎える会」では、縦割り班遊びをしました。登校班や縦割り班などで、他の学年との交流も多く、仲良く元気に過ごしています。



平井小を引っ張る委員長たち  
その名も「平井の平和を守り隊!」

「挑戦力」「共感力」「やりぬく力」を伸ばすために、自分たちができることは何か、各委員会で話し合い、主体的な活動をしています。



3 ミシンの使い方を教えてもらいました!

- 1 「未来創造クラブ」では、有明高専のみなさんからプログラミング・eスポーツの指導もありました。
- 2 本校卒業生で、現代の名工である矢鋪さんによる陶芸教室。
- 3 児童のために地域住民が協力してくれる、あたたかい地域。

# わたしたちの学校自慢

ここがじまん!

## 今月の学校自慢

### 平井小学校



平井小は、地域住民が学校のために力を貸してくれる「地域愛」にあふれるあたたかい学校です。「花のように笑顔まんかい平井小」が学校の合言葉。相手を尊重し、相手の気持ちを考え行動する「共感力」、主体的・創造的に学習や活動に取り組む「挑戦力」、なりたい自分の姿を目指して見通しを持ち、計画的・継続的に取り組む「やりぬく力」の3つの力を育む教育活動を行っています。

最近では、地域人材を活用した多種多様なクラブ活動を始めました。専門知識や技能をもつ地域住民と連携し、子ども達の可能性を見だし、伸ばすクラブ活動を展開。夢の実現を目指して挑戦する児童への応援に感謝しています。

今年は、平井小創立150周年記念式典を予定していますので、ぜひお越しください。

## 児童が選んだうちの学校自慢!

平井小では、全児童で鬼ごっこをする「鬼から逃げろパワー」や、他学年の人とも遊ぶ「なかよし班遊び」など、みんなが笑顔まんかいになるような楽しい企画を行っています。



総務委員長 6年生 小柳 徹心さん



にしかわ たかお 西川 孝雄先生



「平井小の児童は笑顔まんかいで、学年をこえて男女仲よくできる子どもたちです。今後も、子どもたちがさらに学習を頑張る、仲よくできるようなお手伝いをしていきたいです。いつも元気いっぱい、優しいみなさん。これからも、学習や運動を頑張りたいです。」と話していました。