

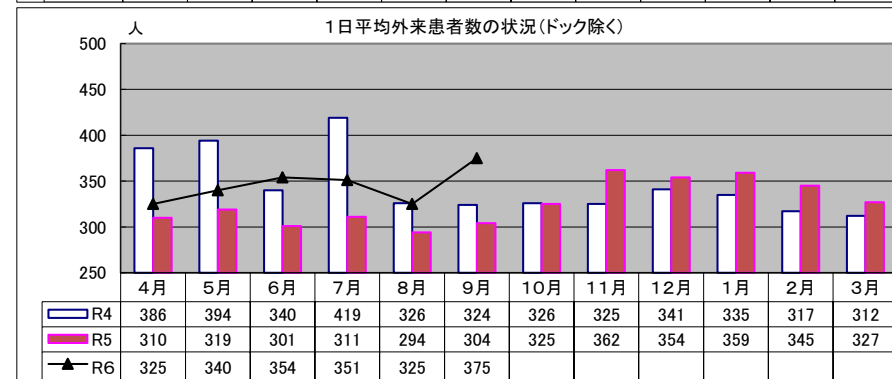
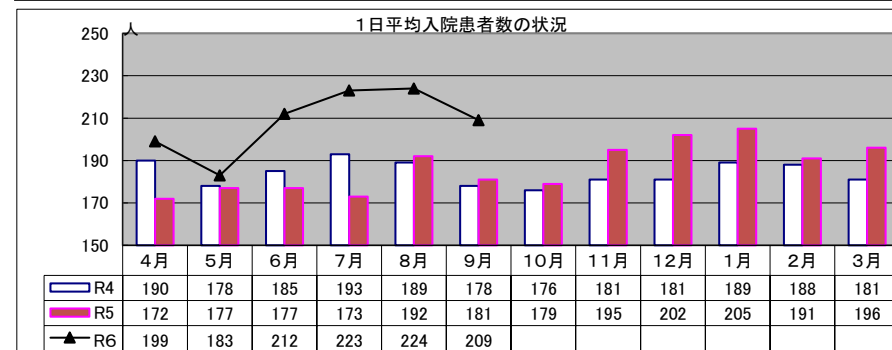
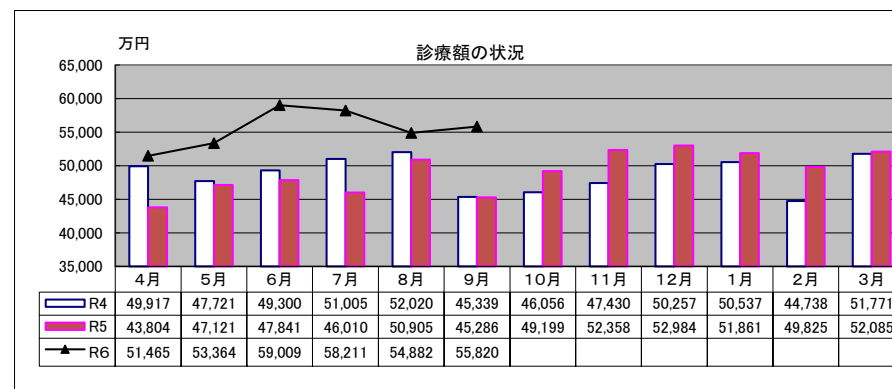
R6年度 (9月末現在) 収益的収支の状況 単位:千円

	当月分			累計(経理)		
	R6	R5	前年度比	R6	R5	前年度比
	E	F	E-F	G	H	G-H
収入						
医業収益 a	594,499	446,976	147,523	3,652,311	3,064,282	588,029
入院外来収益	576,554	437,917	138,637	3,305,313	2,830,442	474,871
入院収益	375,498	290,981	84,517	2,274,586	1,912,612	361,974
外来収益	201,056	146,936	54,120	1,030,727	917,830	112,897
その他医業収益	20,604	11,170	9,434	367,637	245,013	122,624
うち他会計負担金	0	0	0	229,093	170,837	58,256
保険等査定減	△ 2,659	△ 2,111	△ 548	△ 20,639	△ 11,173	△ 9,466
医業外収益 b	203,136	202,580	556	290,645	353,334	△ 62,689
うち一般会計繰入金	200,000	200,000	0	270,907	329,163	△ 58,256
うち補助金	0	0	0	0	0	0
特別利益 c	0	10	△ 10	408	5,459	△ 5,051
総収益 A (a + b + c)	797,635	649,566	148,069	3,943,364	3,423,075	520,289
費用						
医業費用 d	615,988	783,130	△ 167,142	4,096,363	3,560,133	536,230
給与費	286,538	282,728	3,810	2,069,200	1,895,737	173,463
材料費	142,254	127,375	14,879	903,879	766,285	137,594
薬品費	97,410	84,134	13,276	623,304	503,648	119,656
診療材料費	44,472	41,849	2,623	276,577	256,762	19,815
給食材料費	0	0	0	0	0	0
医療消耗備品費	372	1,392	△ 1,020	3,998	5,875	△ 1,877
経費	113,839	348,804	△ 234,965	677,124	746,994	△ 69,870
光熱費	9,863	14,084	△ 4,221	52,941	54,429	△ 1,488
燃料費	7,337	9,052	△ 1,715	37,416	33,998	3,418
修繕費	2,070	391	1,679	5,616	5,316	300
委託料	78,898	63,938	14,960	467,512	316,232	151,280
賃借料	9,143	6,353	2,790	49,698	38,985	10,713
その他経費	6,528	254,986	△ 248,458	63,941	298,034	△ 234,093
減価償却費	72,705	23,827	48,878	436,230	142,962	293,268
資産減耗費	0	0	0	0	0	0
研究研修費	652	396	256	9,930	8,155	1,775
医業外費用 e	94,190	216,577	△ 122,387	218,897	312,410	△ 93,513
支払利息	70,251	40,655	29,596	73,668	40,655	33,013
消費税	23,939	175,922	△ 151,983	145,229	271,755	△ 126,526
職員確保経費	0	0	0	0	0	0
特別損失 f	9	24,240	△ 24,231	10,548	25,523	△ 14,975
総費用 B (d + e + f)	710,187	1,023,947	△ 313,760	4,325,808	3,898,066	427,742
医業収支 a-d	△ 21,489	△ 336,154	314,665	△ 444,052	△ 495,851	51,799
差引収支 A-B	87,448	△ 374,381	461,829	△ 382,444	△ 474,991	92,547

※別掲 新病院建設に係る消費税

単位:千円

当月分			累計		
R6	R5	前年度比	R6	R5	前年度比
12,668	193,315	△ 180,647	37,744	326,125	△ 288,381



主な経営指標 (令和6年度)

入院

荒尾市立 有明医療センター

	年度	4月	5月	6月	7月	8月	9月	10月	11月	12月	1月	2月	3月	計	平均
延べ患者数(人) 24時時点	4	5,681	5,493	5,550	5,971	5,847	5,330	5,447	5,403	5,596	5,848	5,261	5,587	67,014	5,585
	5	5,149	5,484	5,281	5,345	5,947	5,422	5,542	5,827	6,262	6,335	5,524	6,075	68,193	5,683
	6	5,970	5,675	6,349	6,907	6,932	6,273							38,106	6,351
	前年比	821	191	1,068	1,562	985	851							△ 30,087	667
1日平均 患者数(人) 24時時点	4	190	178	185	193	189	178	176	181	181	189	188	181		183
	5	172	177	177	173	192	181	179	195	202	205	191	196		187
	6	199	183	212	223	224	209								208
	前年比	27	6	35	50	32	28								22
病床利用率(%) 274床 (256床R5.9月迄) (274床R6.4月から)	4	74.0	69.2	72.3	75.2	73.7	69.4	68.6	70.4	70.5	73.7	73.4	70.4		72.2
	5	67.0	69.1	68.8	67.4	74.9	70.6	68.5	74.4	77.4	78.3	73.0	75.1		71.7
	6	72.6	66.8	77.2	81.3	81.6	76.3								71.8
	前年比	5.6	△ 2.3	8.4	13.9	6.7	5.7								0.1
平均在院日数 (日) 単月:除外患者除く	4	12.8	14.1	12.9	13.6	13.6	15.6	14.9	13.1	12.6	15.3	15.1	13.1		14.2
	5	14.2	15.0	13.1	13.2	14.0	16.3	12.8	12.4	13.0	14.3	11.5	13.7		13.8
	6	13.9	12.5	11.0	11.6	12.4	15.7								13.5
	前年比	△ 0.4	△ 2.5	△ 2.1	△ 1.6	△ 1.6	△ 0.6								△ 0.3
診療単価(円) 自費除く	4	57,343	57,427	57,326	55,278	57,666	54,967	54,377	57,641	60,612	57,512	55,233	57,472		56,905
	5	55,130	55,402	56,374	55,144	55,906	52,791	56,083	57,247	54,859	52,944	56,912	54,268		55,255
	6	56,720	59,359	59,617	56,145	55,147	55,317								57,051
	前年比	1,590	3,957	3,243	1,001	△ 759	2,526								1,796
新規入院 患者数(人)	4	341	315	354	340	352	260	308	324	358	316	286	336	3,890	324
	5	281	310	300	313	342	234	367	382	364	358	392	359	4,002	334
	6	373	407	455	484	447	354							2,520	420
	前年比	92	97	155	171	105	120							△ 1,482	87
退院患者数(人)	4	366	313	337	347	345	290	278	343	364	302	287	329	3,901	325
	5	307	289	304	311	326	293	292	381	395	356	376	369	3,999	333
	6	391	374	436	485	449	350							2,485	414
	前年比	84	85	132	174	123	57							△ 1,514	81

外来

	年度	4月	5月	6月	7月	8月	9月	10月	11月	12月	1月	2月	3月	計	平均
延べ患者数(人) ドック除く	4	7,712	7,485	7,472	8,371	7,164	6,463	6,514	6,498	6,820	6,352	6,009	6,855	83,715	6,976
	5	6,195	6,362	6,611	6,218	6,452	6,075	6,821	7,226	7,073	6,811	6,543	6,858	79,245	6,604
	6	6,826	7,147	7,098	7,733	6,829	7,141							42,774	7,129
	前年比	631	785	487	1,515	377	1,066							△ 36,471	526
稼働日数(日)	4	20	19	22	20	22	20	20	20	20	19	19	22	243	20
	5	20	20	22	20	22	20	21	20	20	19	19	20	243	20
	6	21	21	20	22	21	19							124	21
	前年比	1	1	△ 2	2	△ 1	△ 1							△ 119	0
1日平均 患者数(人)	4	386	394	340	419	326	324	326	325	341	335	317	312		361
	5	310	319	301	311	294	304	325	362	354	359	345	327		345
	6	325	340	354	351	325	375								345
	前年比	15	21	53	40	31	71								△ 0
診療単価(円) 自費除く	4	19,763	19,210	20,821	19,210	22,779	22,363	22,913	22,021	20,730	23,887	23,456	25,924		21,923
	5	22,164	23,792	24,750	23,834	24,544	24,882	24,156	23,276	23,279	24,132	24,832	24,967		24,051
	6	23,376	25,130	26,147	21,607	20,761	26,864								23,981
	前年比	1,212	1,338	1,397	△ 2,227	△ 3,783	1,982								△ 70