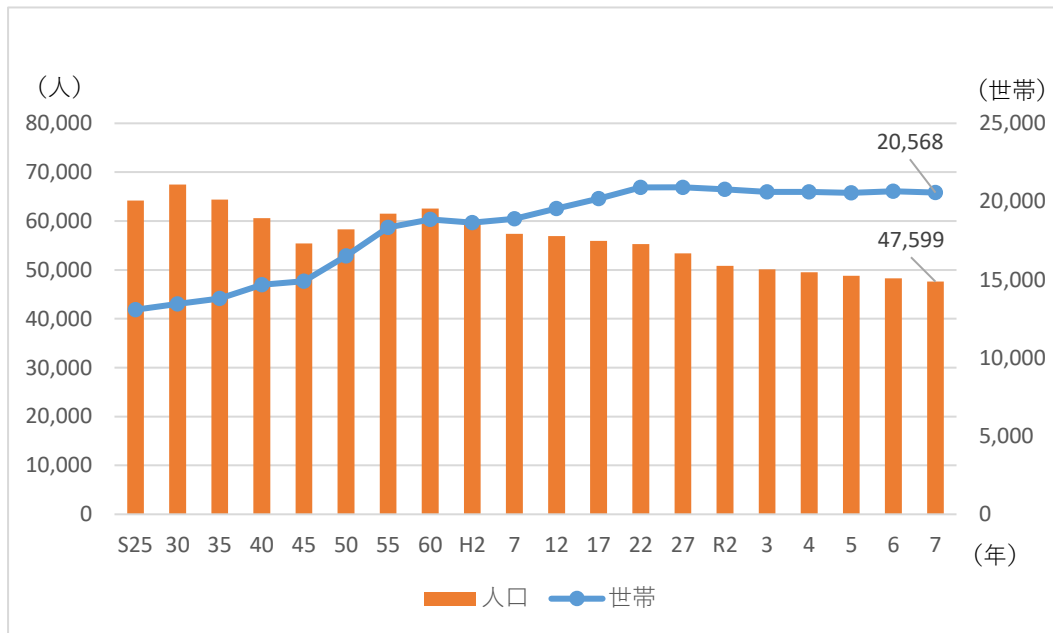
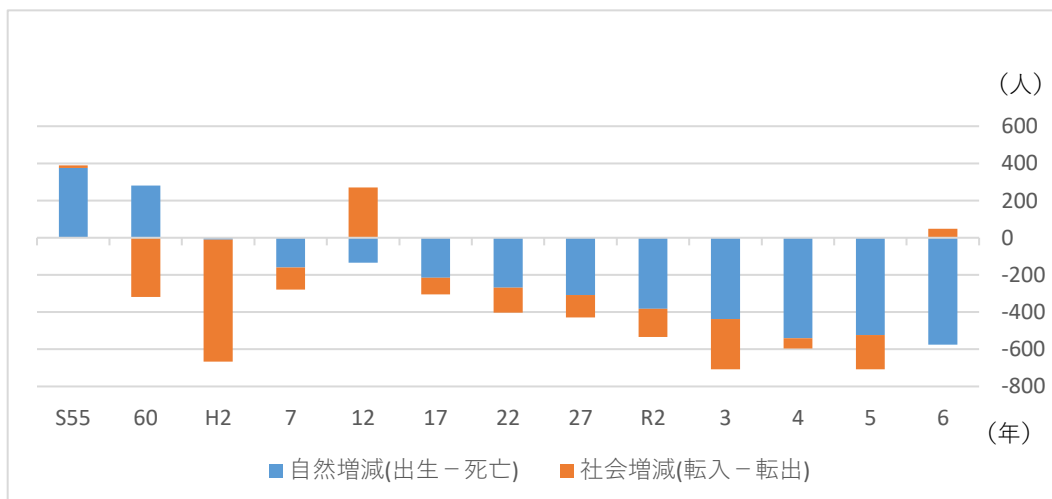
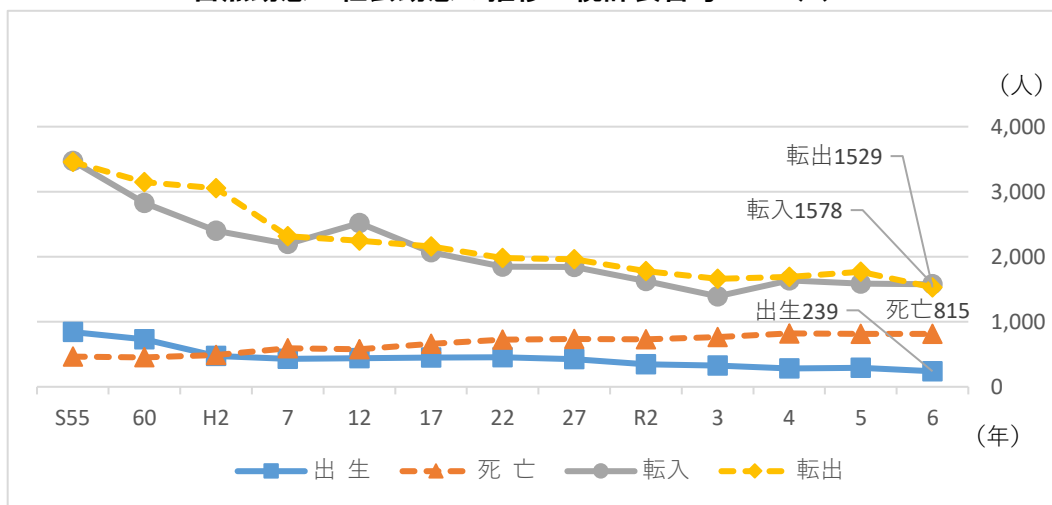


第1章 人口

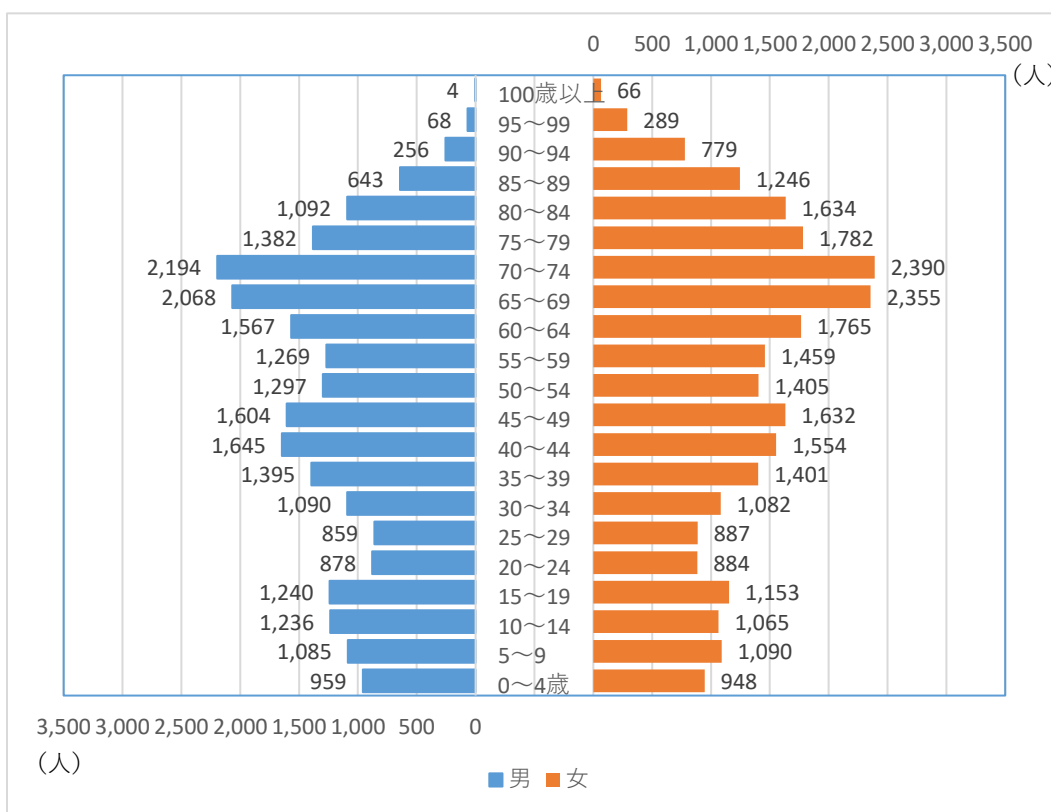
人口及び世帯数の推移 統計表番号：1-（1）



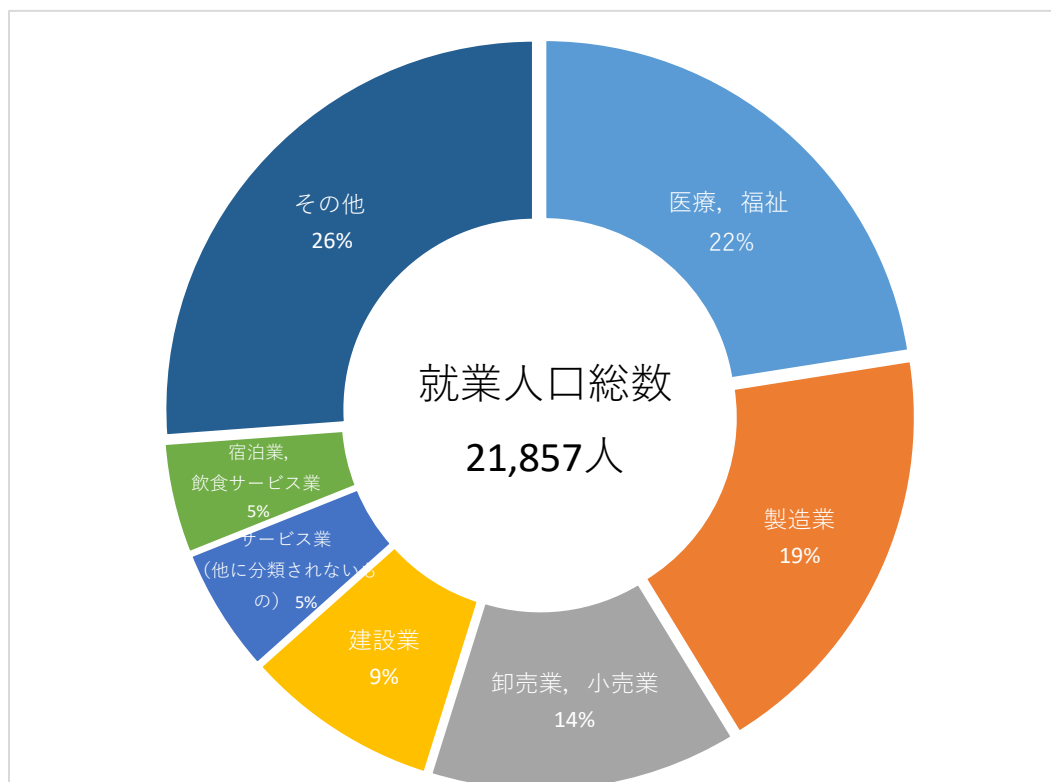
自然動態・社会動態の推移 統計表番号：1-（3）



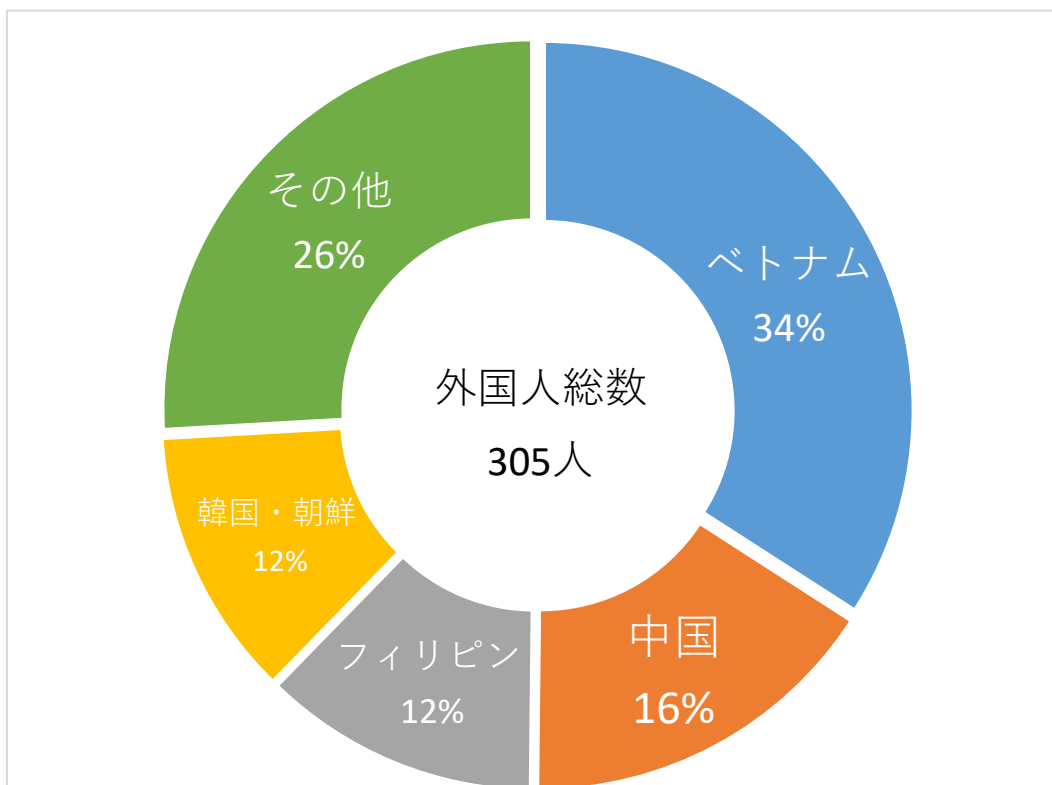
年齢(各歳)、男女別人口(令和2年国勢調査) 統計表番号：1-(7)



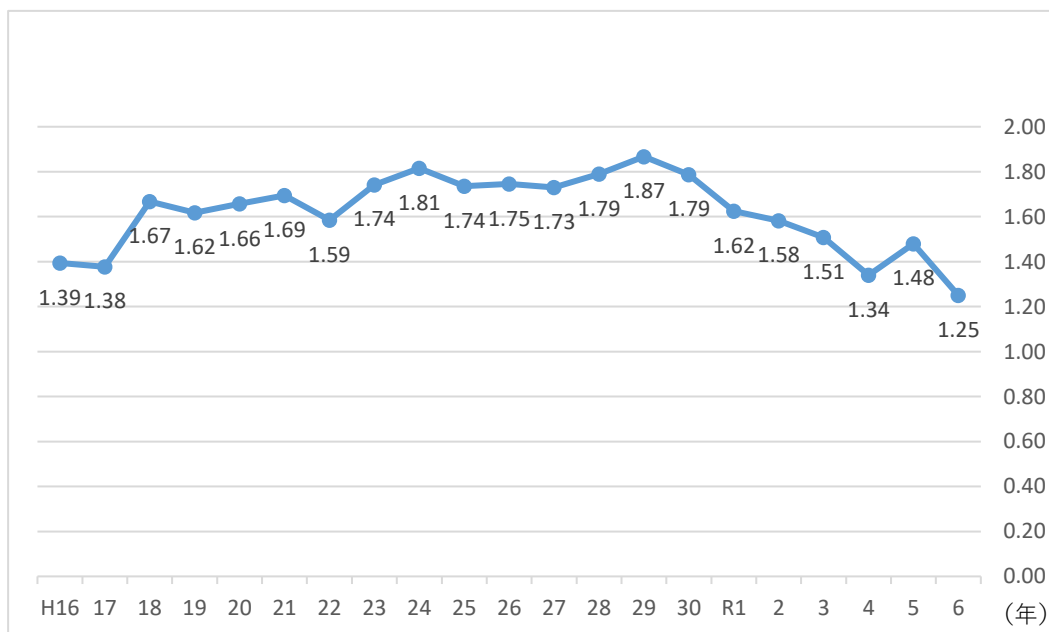
産業大分類別 就業人口 (15歳以上)
(令和2年国勢調査) 統計表番号：1- (11)



国籍別 外国人(令和2年国勢調査) 統計表番号：1- (17)

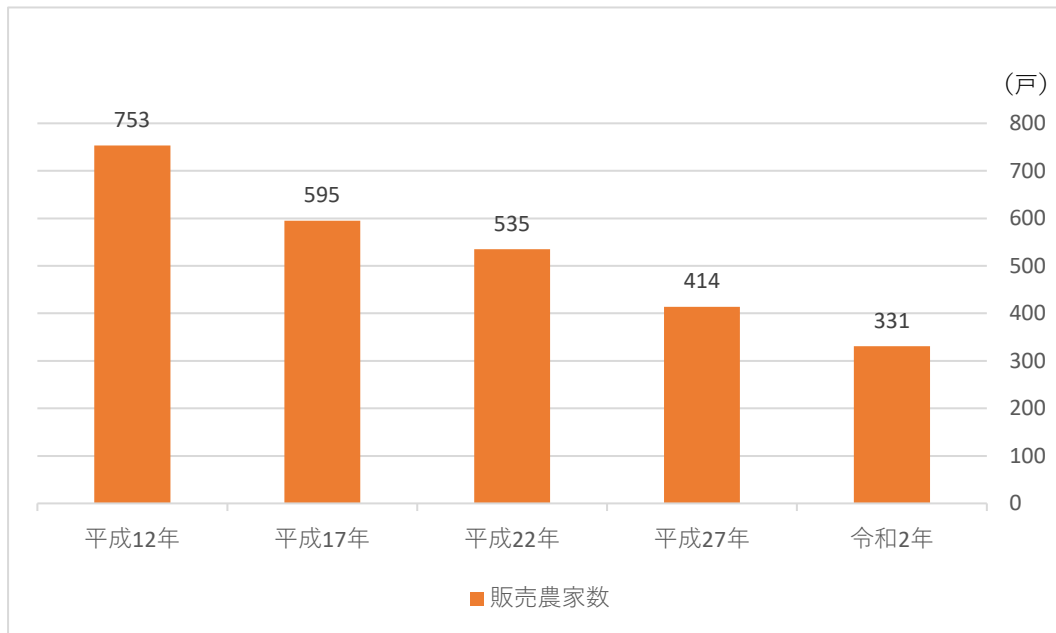


出生数、合計特殊出生率の推移 統計表番号：1- (19)

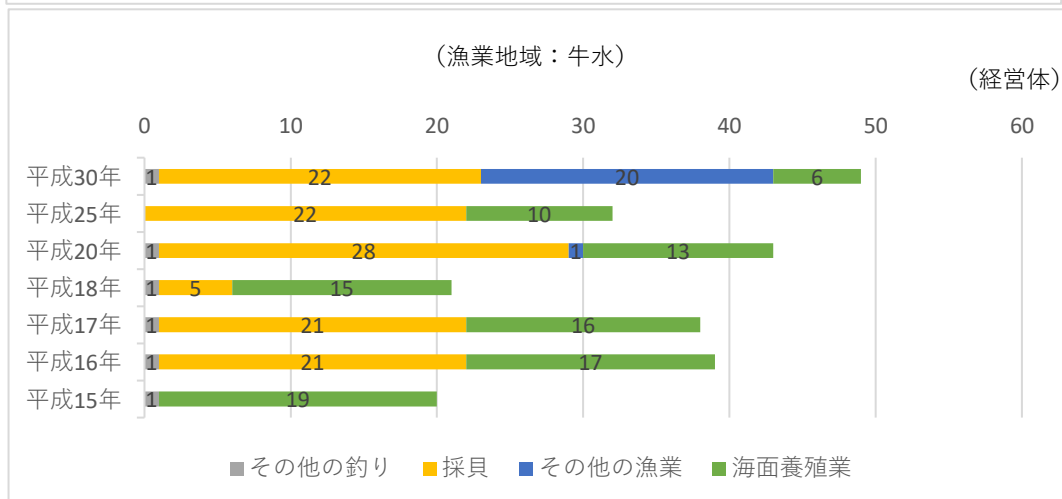
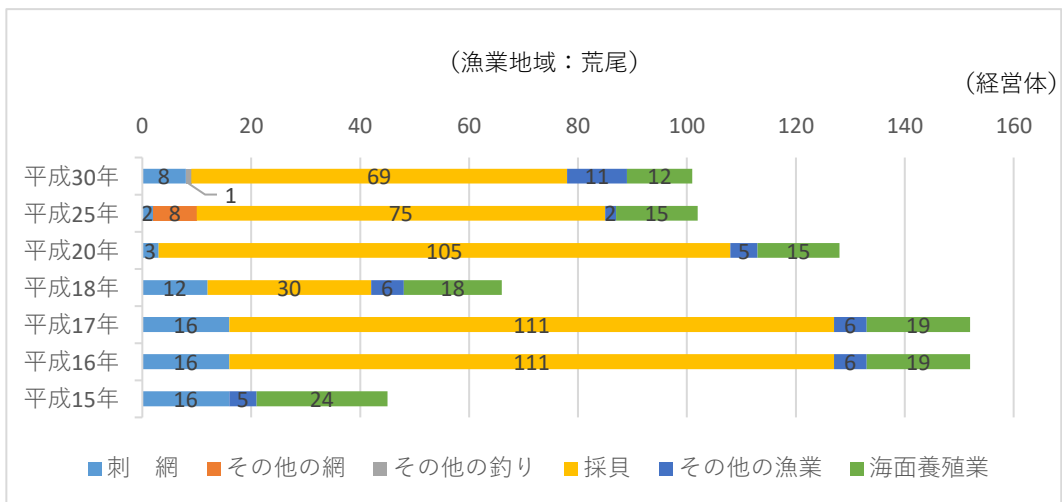


第2章 農業・林業・漁業

販売農家数の推移 統計表番号：2-1-（1）

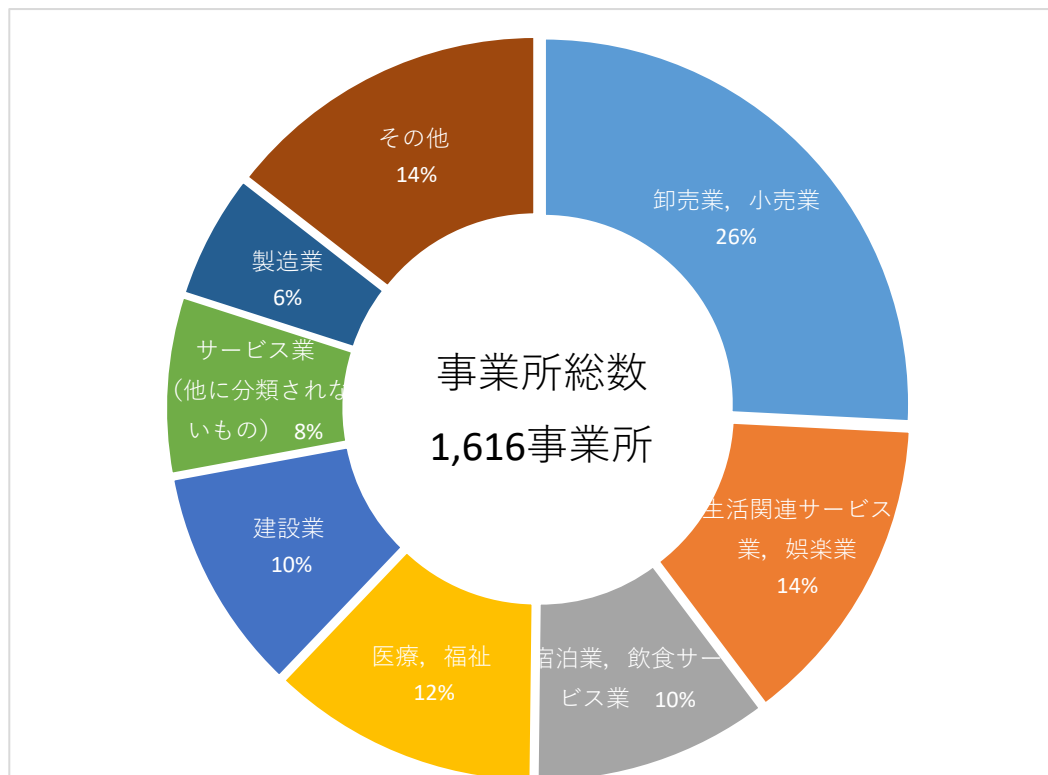


漁業地域別、主とする漁業種類別経営体数の推移 統計表番号：2-3-（2）

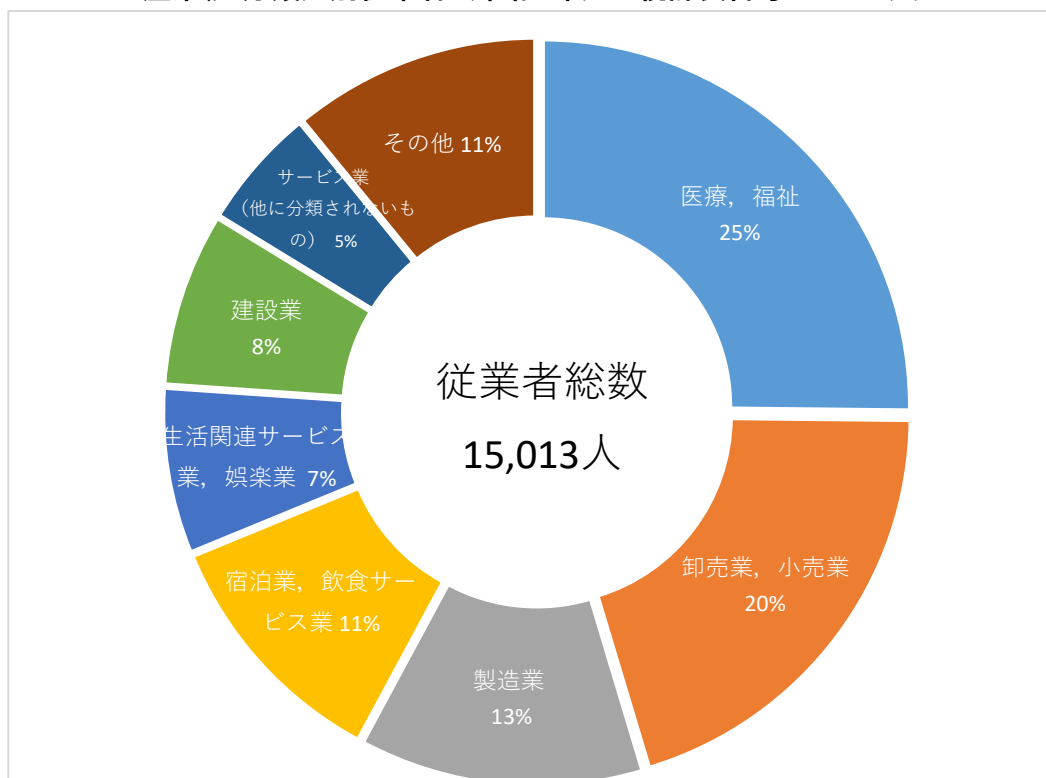


第3章 事業所・商業・工業

産業(大分類)別事業所(令和3年) 統計表番号: 3-1-(1)



産業(大分類)別従業者(令和3年) 統計表番号: 3-1-(1)

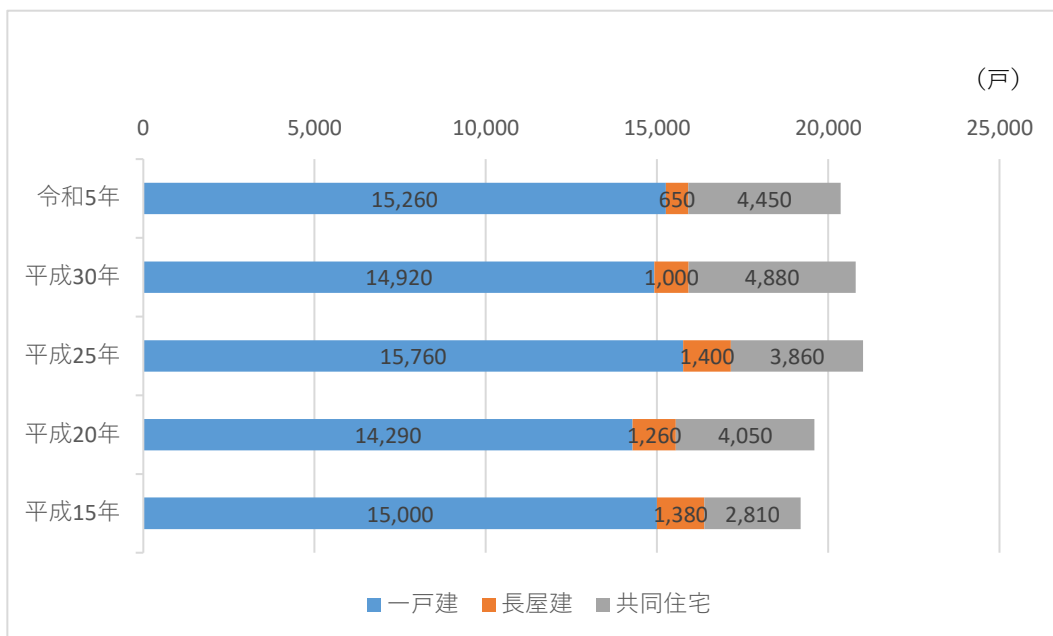


第4章 都市計画・住宅

空き家数の推移 統計表番号：4-2-（6）

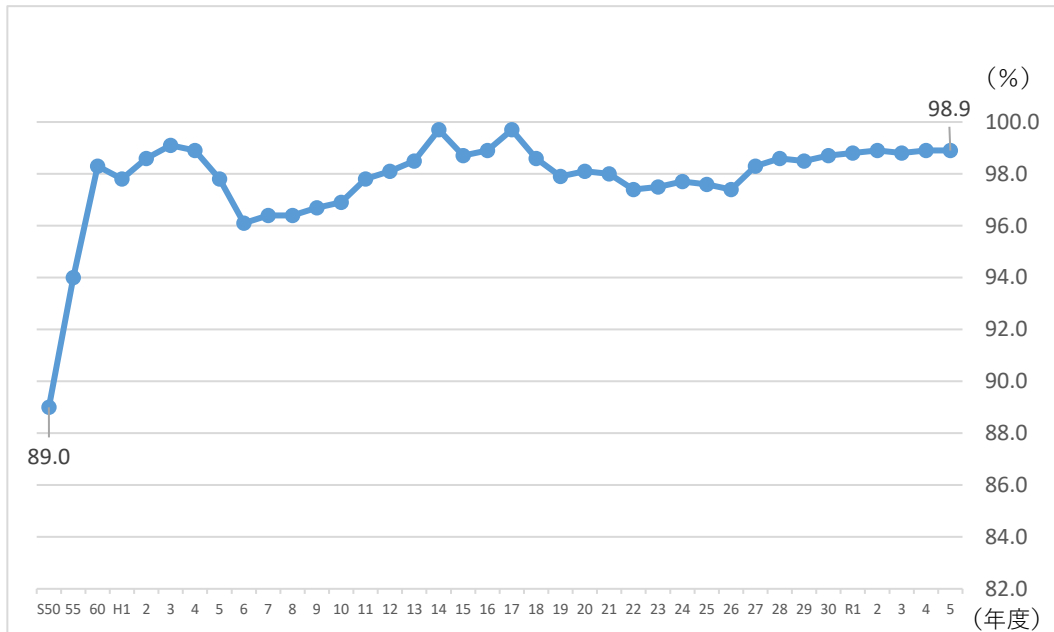


住宅の建て方別住宅数の推移 統計表番号：4-2-（9）

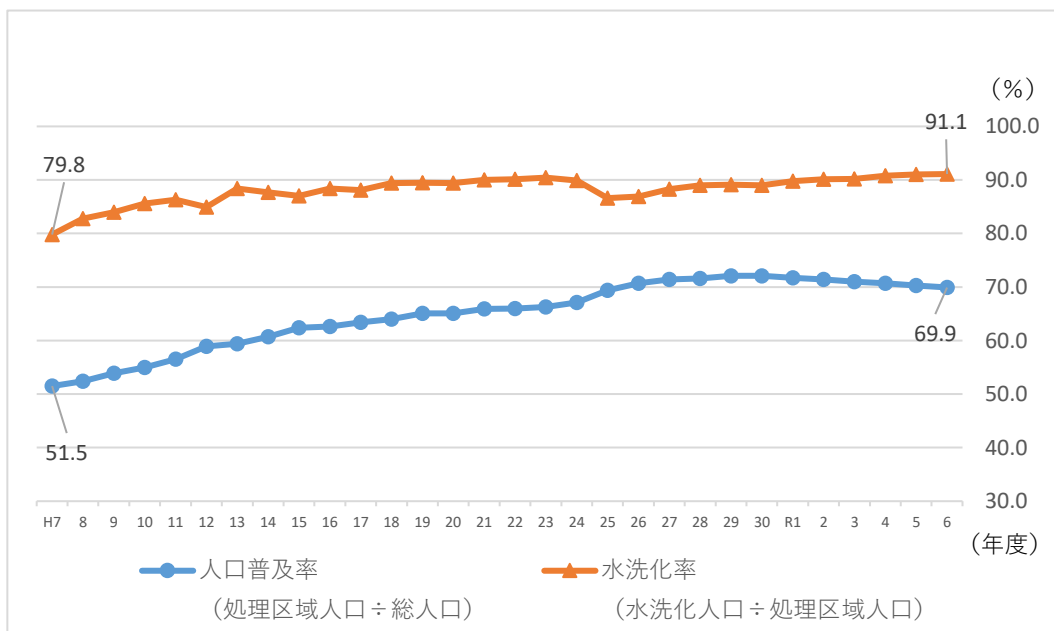


第5章 水道・下水道

水道の普及状況の推移 統計表番号：5-1-（1）

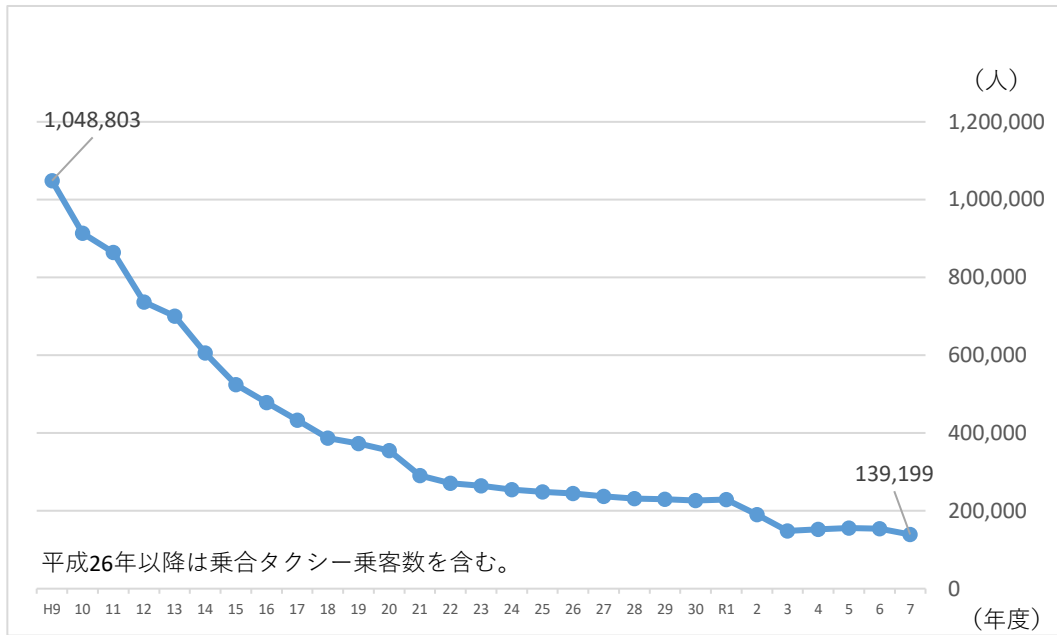


公共下水道の普及状況の推移 統計表番号：5-2-（1）



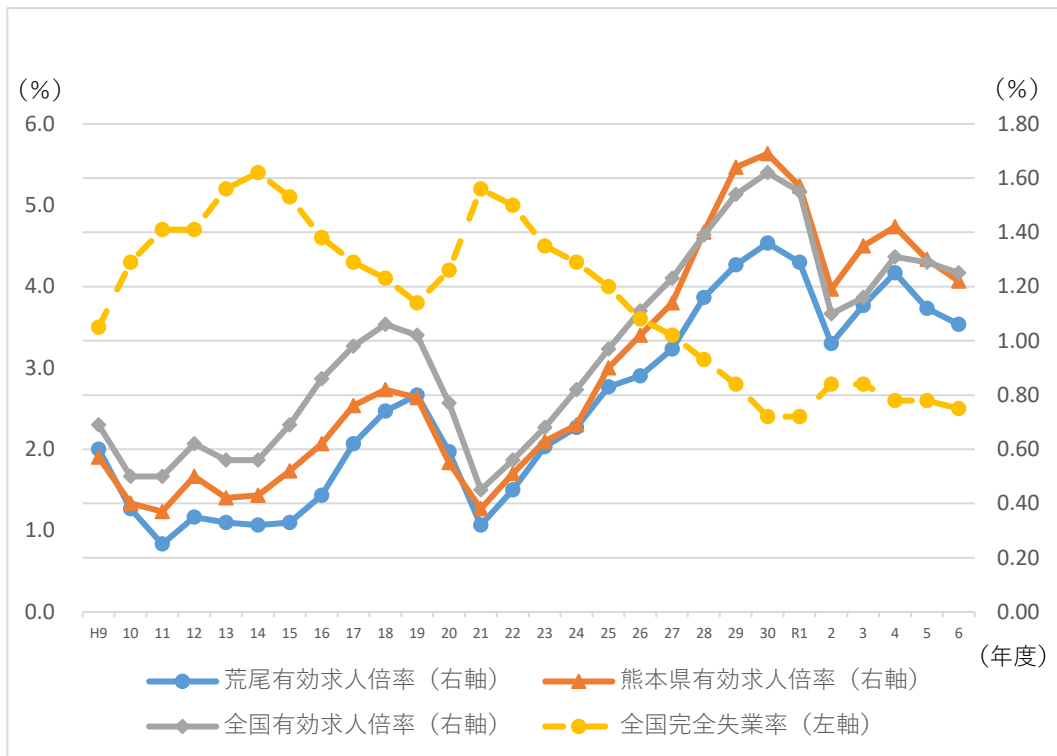
第6章 交通・通信

バスの年間利用者数（市地域路線のみ）の推移 統計表番号：6-1-（5）

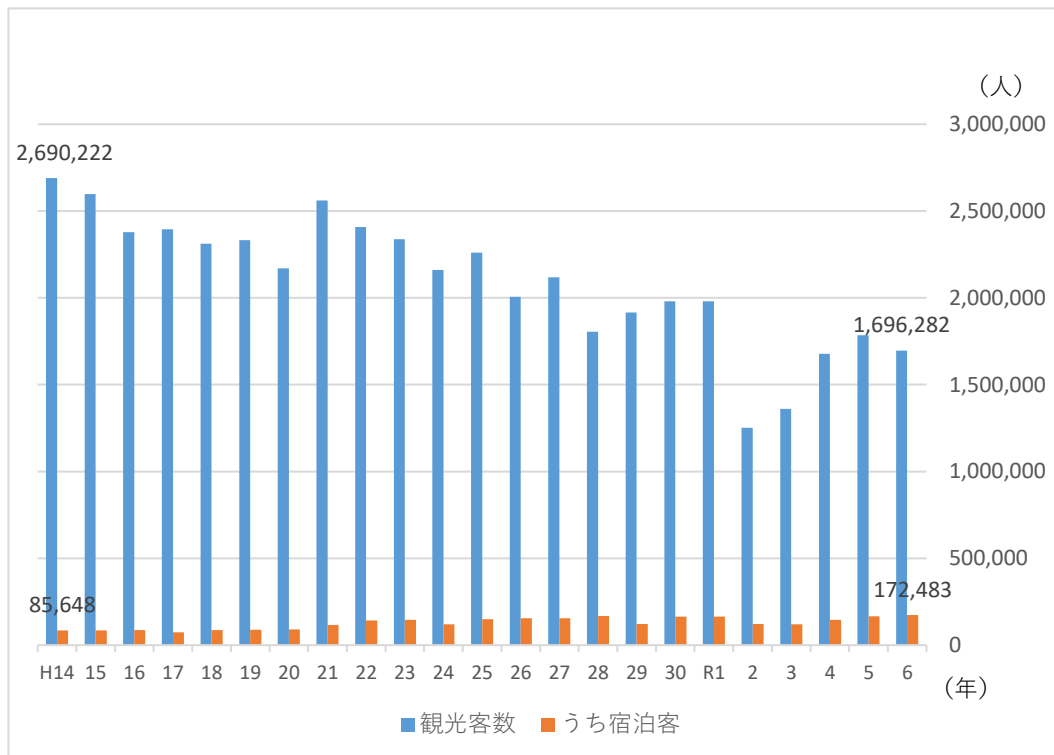


第7章 労働・観光

有効求人倍率、完全失業率の推移 統計表番号：7-1-（1）

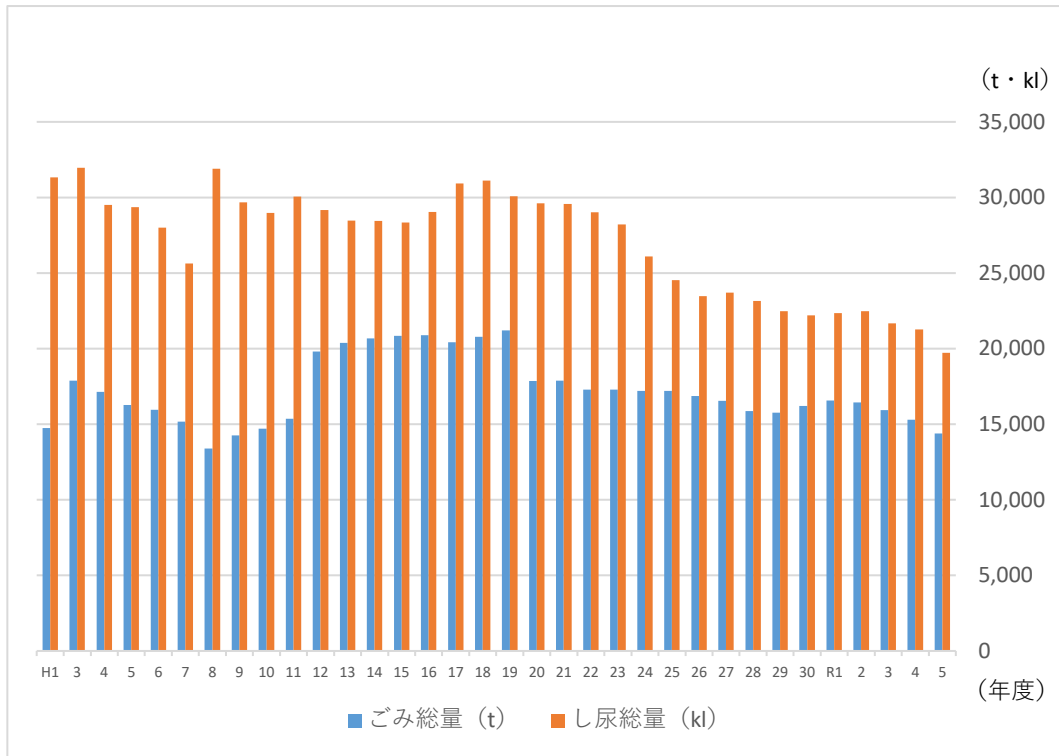


観光客入り込み数の推移 統計表番号：7-2-（1）

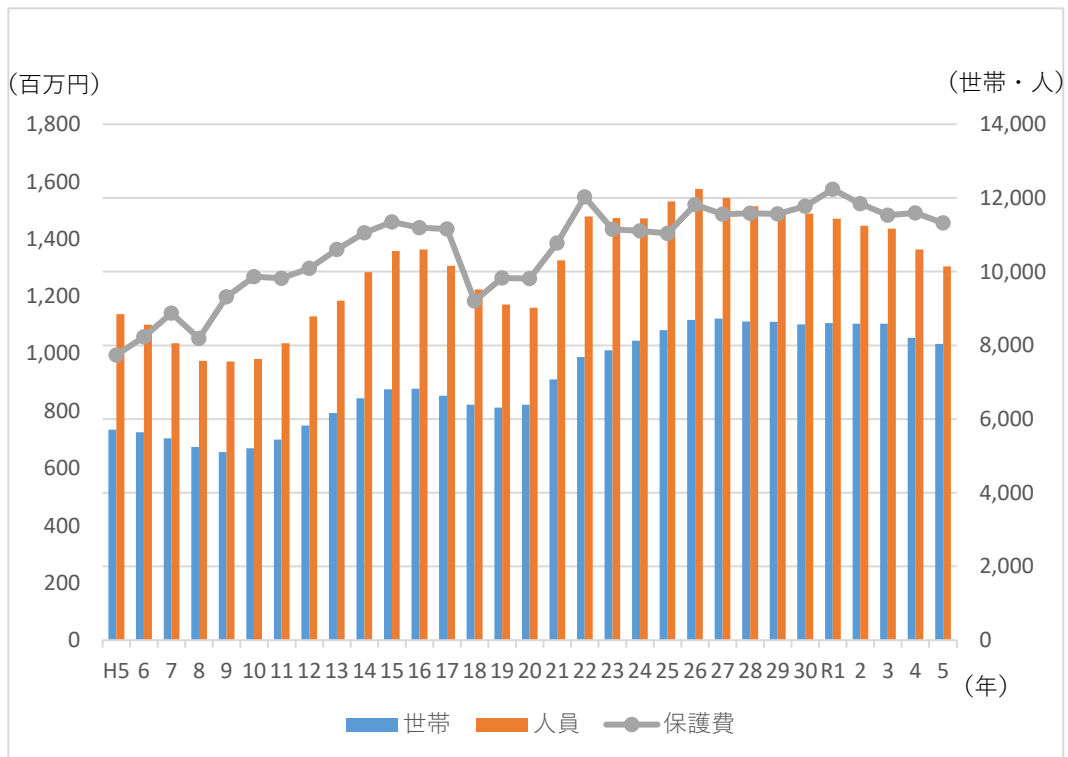


第8章 保健衛生・社会保障

ごみ及びし尿処理量の推移 統計表番号：8-1-（11）

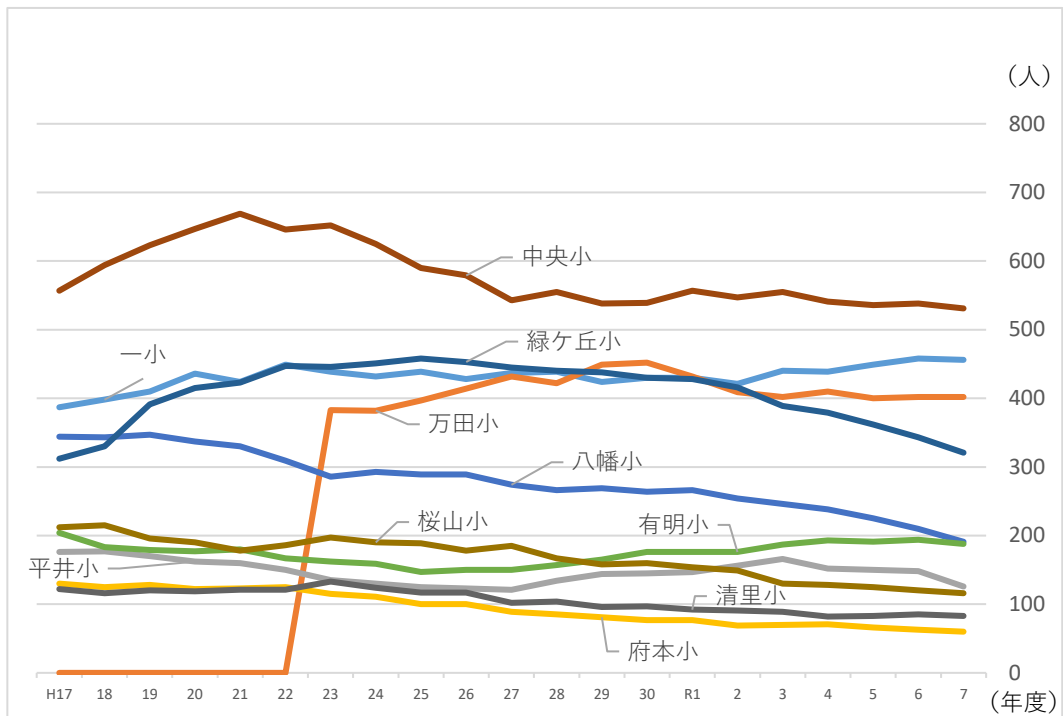


生活保護法適用状況の推移 統計表番号：8-2-（1）

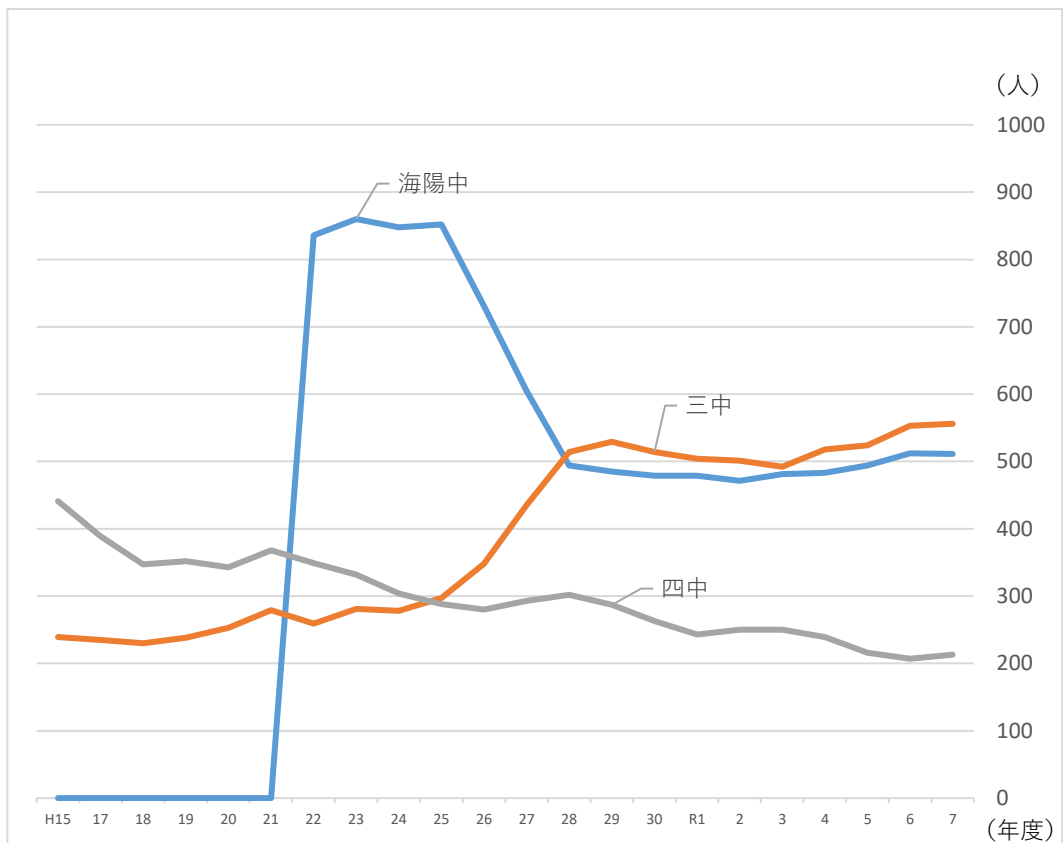


第9章 教育・文化

学校別児童生徒数の推移(小学校の状況) 統計表番号：9-(8)

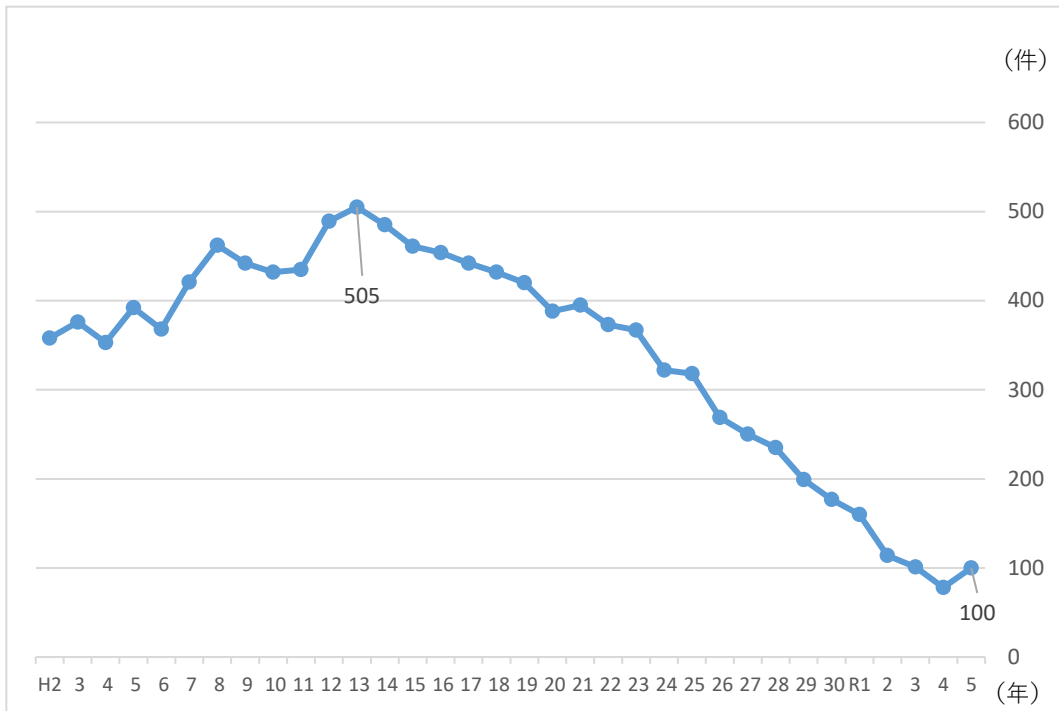


学校別児童生徒数の推移(中学校の状況) 統計表番号：9-(12)

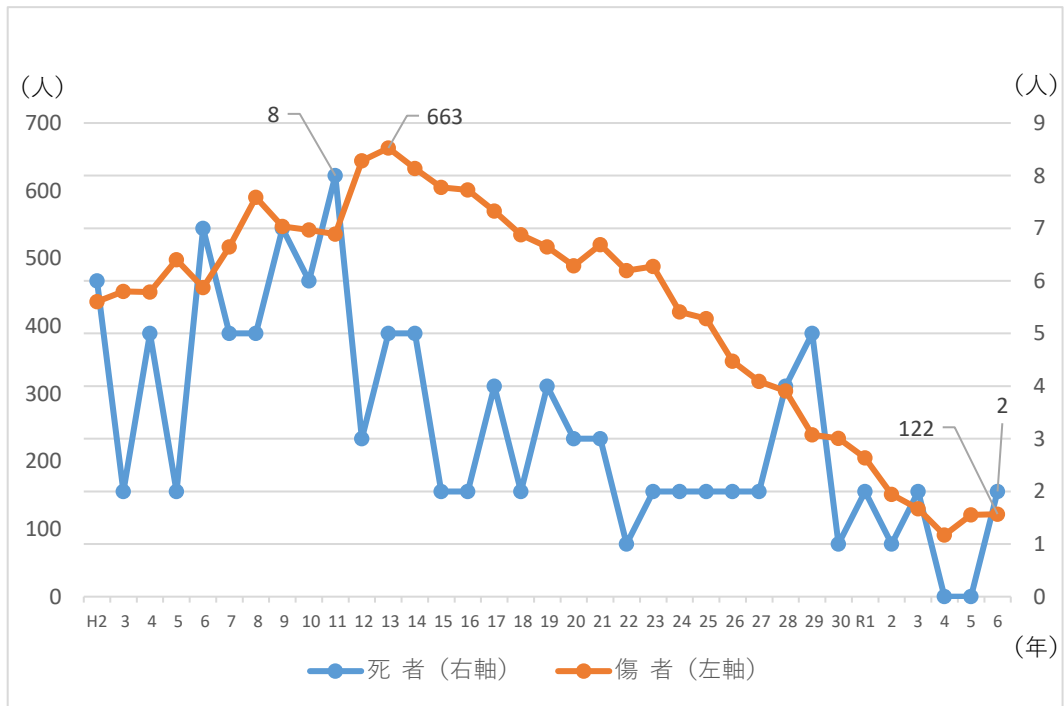


第10章 保安災害

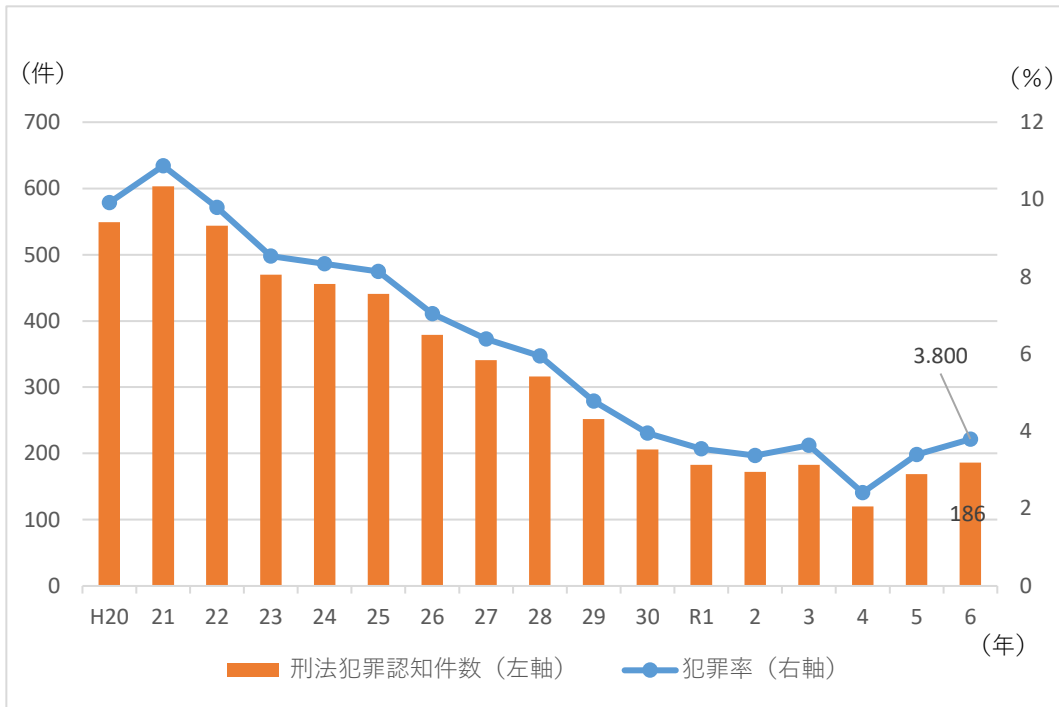
交通事故発生件数の推移 統計表番号：10-（1）



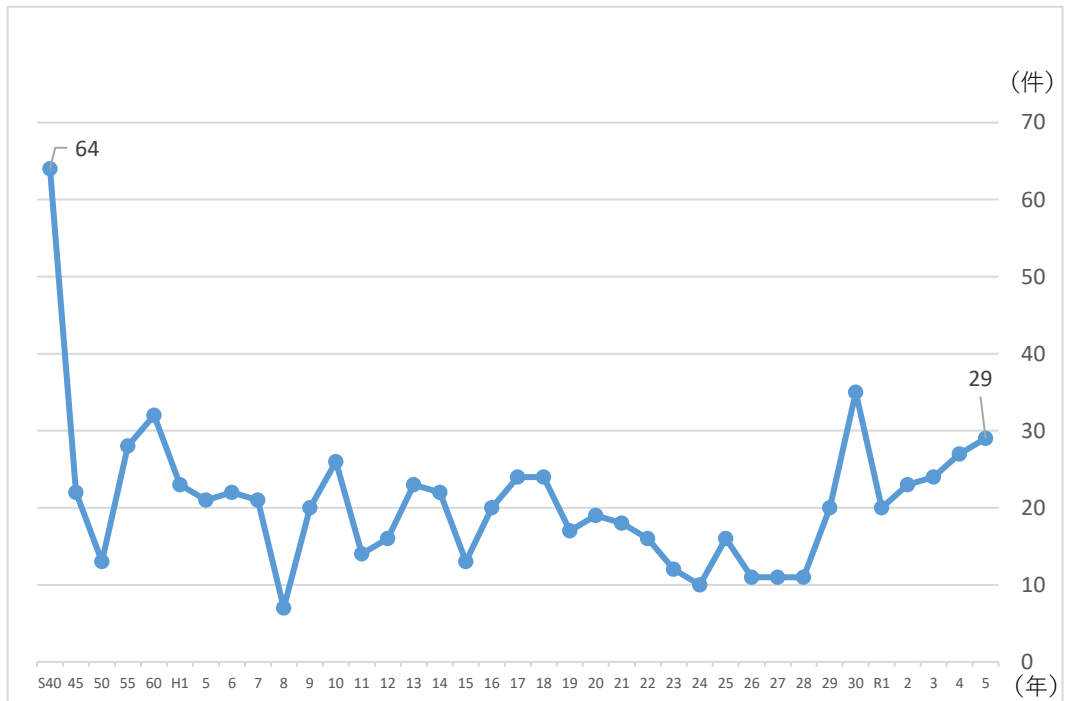
交通事故による死者・傷者数の推移 統計表番号：10-（1）



刑法犯罪認知件数・犯罪率の推移 統計表番号：10-（2）

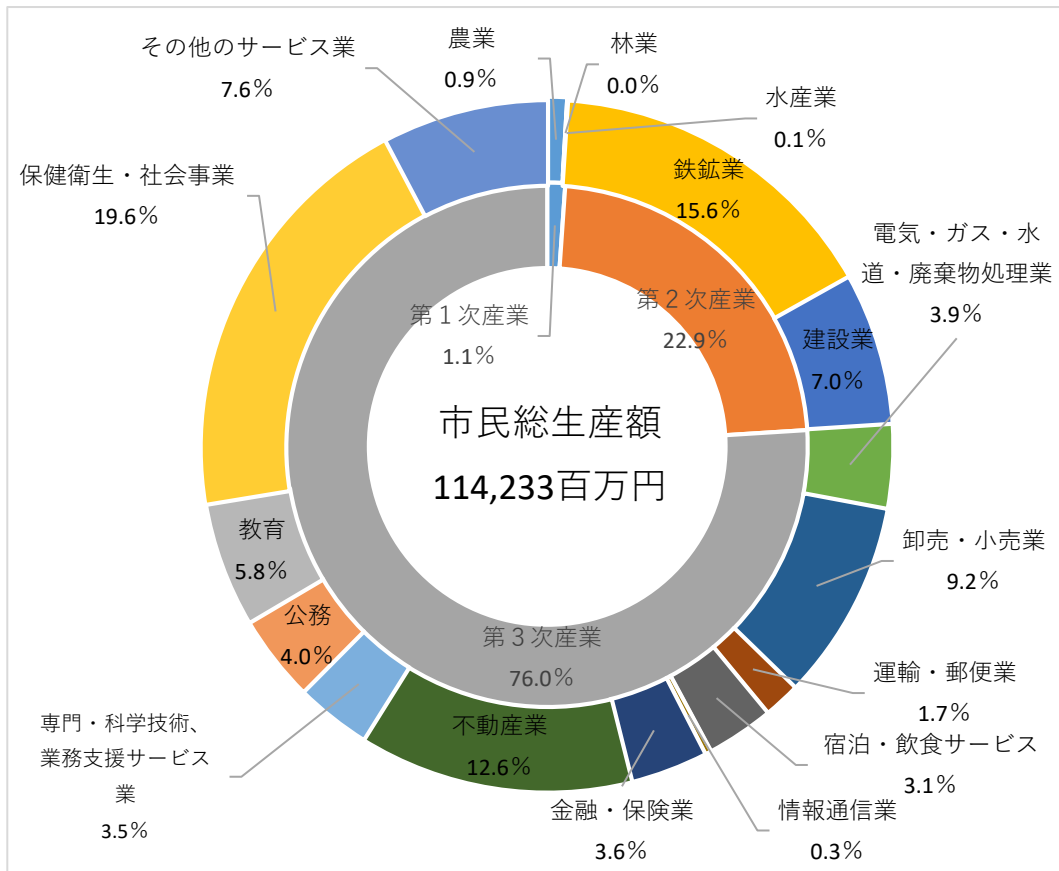


火災発生件数の推移 統計表番号：10-（4）



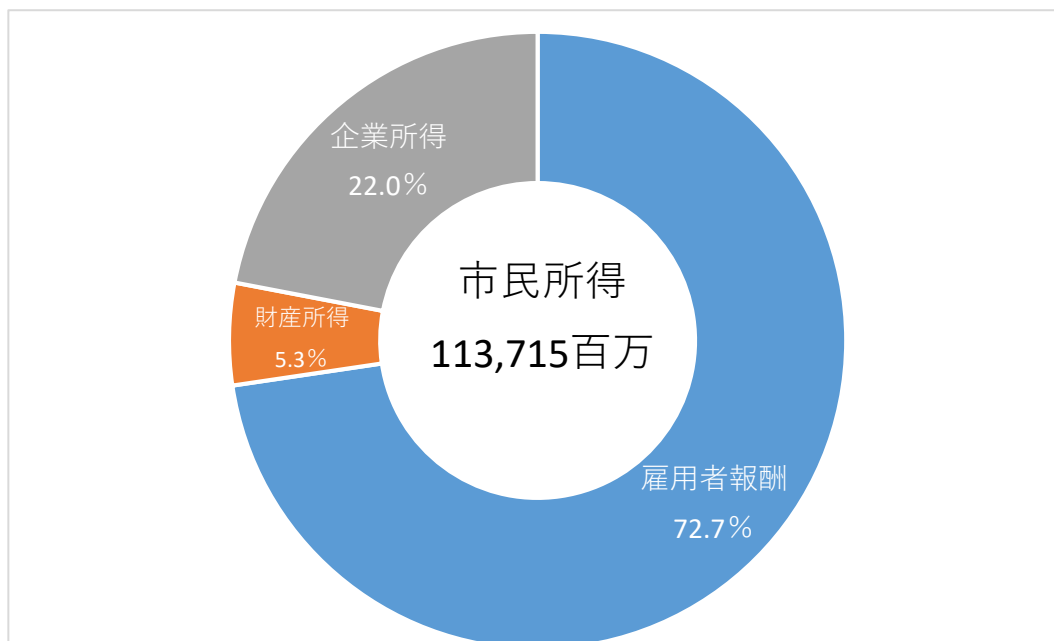
第11章 市町村民経済計算

市内総生産（令和4年度） 統計表番号：11-（1）



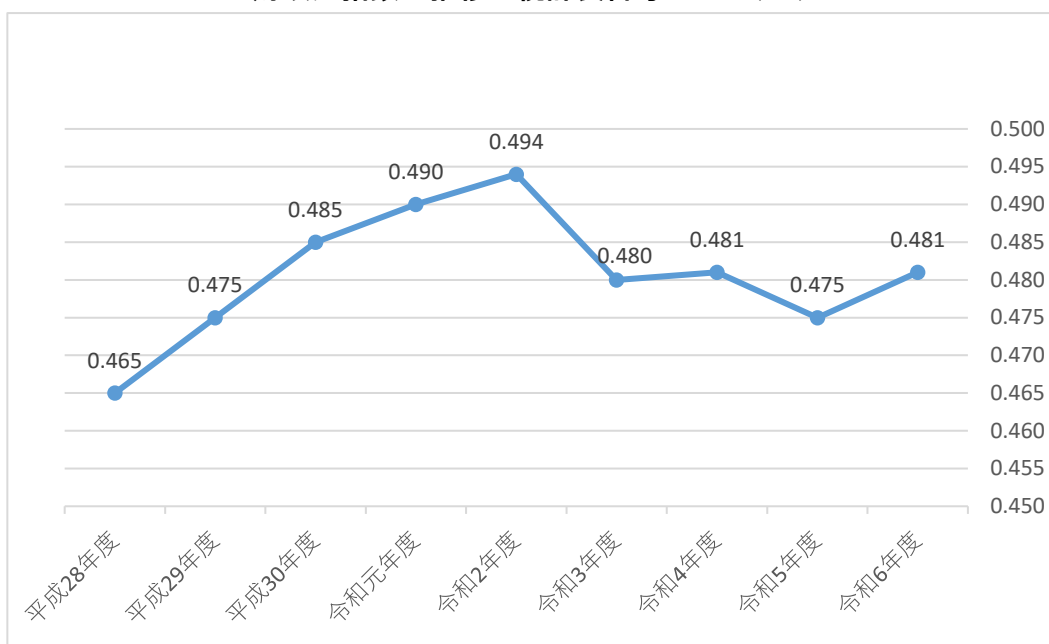
※経済活動別構成比（円グラフ外側）については、税額調整分を除くため、合計が100にならない。

市民所得の分配（令和4年度） 統計表番号：11-（2）



第12章 行財政

財政力指数の推移 統計表番号：12-（15）



経常収支比率の推移 統計表番号：12-（15）

