

プレゼントキャンペーンの 第二弾が始まりました!

♡ デジタル健康手帳 アプリのインストールで

抽選で合計 **200人**に! **カタログギフトが当たる!**
キャンペーン実施中!



3,000円相当
カタログ
ギフト **150本**



5,000円相当
カタログ
ギフト **50本**



まずはこちらをチェック!



アプリのインストールと応募方法

① まずはインストール

iPhoneの方はこちら



Androidの方はこちら



② アカウント作成

メールアドレスと、パスワードを設定することで、アプリを使えるようにします。



③ マイナンバーカードを読み取り、ユーザー情報を登録

マイナンバーカードを読み取り、氏名や生年月日など必要な情報を入力します。



これでアプリの全ての機能の準備が完了!

④ インストール後、抽選に応募

応募要件

デジタル健康手帳アプリのインストール

既にインストール済みの人も応募可能!

※当選の発表は、商品の発送をもって代えさせていただきます。

第一弾・第二弾の両方に応募できますが、当選はお一人様につき1回のみとなります。

応募方法

市公式LINEから応募▶
友だち追加をお願いします!



将来の健康が手に入るスマホアプリ!

デジタル健康手帳



アプリ
使用料
無料!

将来の **病気リスク** を



AIが予測します!

心臓病
(急性心筋梗塞)

3.5倍



肝臓病
(肝硬変)

2.1倍

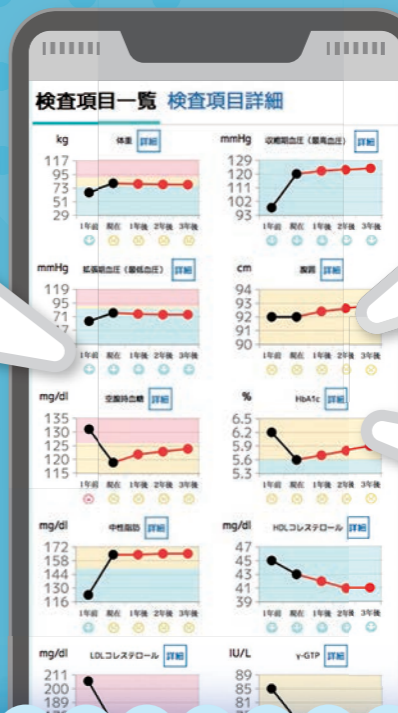


糖尿病

1.5倍



※同性、同年代と比べた
4年以内に発症するリスク予測



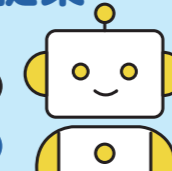
将来の健康
サポートに

AIによる改善提案

あなたへの提案

毎日お菓子を食べる

控える



改善後の
シミュレーション



予測可能な疾患

- 心臓病(急性心筋梗塞・心房細動および粗動・狭心症・心不全)
- 肝臓病(アルコール性肝疾患、肝線維症および肝硬変)
- 大動脈瘤および解離
- 高血圧症
- 糖尿病(2型)
- 脂質異常症
- 高尿酸血症 ※女性のみ
- 慢性腎臓病
- 痛風 ※男性のみ
- 膝関節症
- 骨粗しょう症
- 睡眠障害

※マイナポータルにある健診情報について、40歳以上の人は原則参照可能となっていますが、40歳未満の人は各保険者によって登録状況が異なるため、参照できない可能性があります。
※マイナポータルを連携していない場合や連携した健診データがない場合、検査値を手入力することも可能です。

詳しくは
こちら▶

