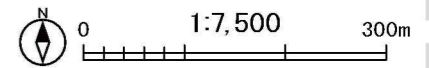
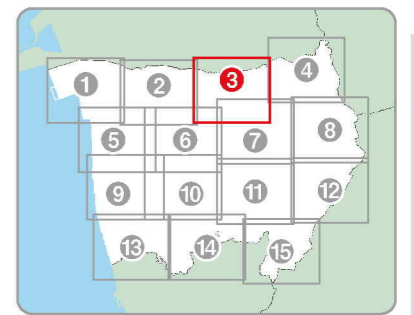
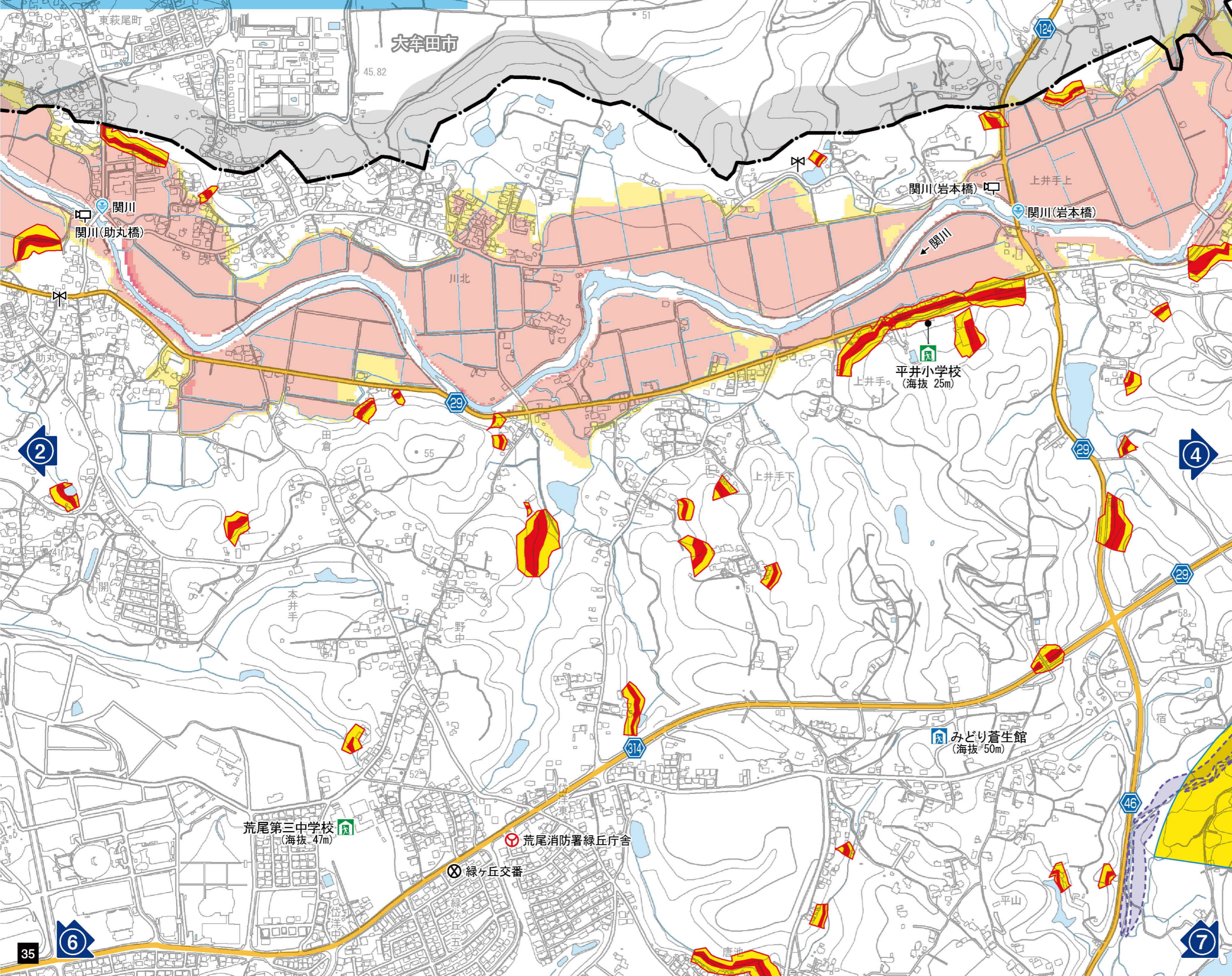


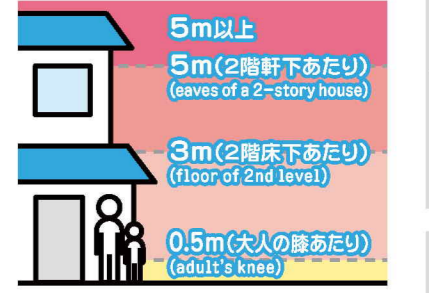
# ③ 洪水・土砂災害ハザードマップ

土砂災害警戒区域等につきましては、工事等によって変更となる場合があります。

測量法に基づく国土地理院長承認(使用)  
R 2JHs 486



## 洪水浸水想定区域 Flood estimated inundation



## 土砂災害警戒区域・特別警戒区域 Area with sediment disaster risk



## 防災関連情報 Disaster prevention information

- 指定避難所(第1次避難所)  
Primary evacuation shelter
  - 指定避難所(第2次避難所)  
Secondary evacuation shelter
  - 消防庁舎  
Fire department branch office
  - 交番  
Police box
  - 危機管理型水位計  
Crisis management type water level gauge
  - 河川監視カメラ  
River camera
  - 屋外拡声子局  
Outdoor loudspeaker slave station
  - 浸水実績箇所  
Recorded flooding
- ※令和2年7月豪雨の実績については反映していません。
- 県境  
Prefectural border
  - 県道  
Prefectural road

## ハザードマップの更新について 令和4年5月更新

令和3年2月のハザードマップ作成以降に、熊本県が新たに作成した想定最大規模の降雨による洪水浸水想定区域(水位周知区間外)を追加しています。  
今回追加された河川は以下のとおりです。

対象河川	公表年月	前提となる降雨
関川 [関川水系]	令和4年3月	流域全体に24時間の総雨量993mm

はじめに

日頃から備える

避難について

災害から身を守る

洪水・土砂災害ハザードマップ

役立つ防災知識