

小型家電リサイクルにご協力ください。

ご家庭で不用となった

パソコンや小型家電を

宅配便でリサイクルできるようになりました。



回収方法

荒尾市マスコットキャラクター
マジヤッキー



荒尾市 協定事業者

宅配便による自宅回収

古くても

壊れていても

自作PCでも

HDDがなくても



荒尾市では、国の認定事業者「リネットジャパンリサイクル(株)」と協定を締結し、宅配便によるパソコンを含む小型家電の自宅回収を実施しています。**パソコンが含まれる場合は無料**でご利用いただけます。宅配便の箱のサイズは3辺合計140センチ以内、重量20キログラム以内であれば何点でも詰められます。

※ブラウン管(CRT)モニターは、処理費用がかかるため別料金となります。

※2箱目からは別途料金が発生いたします。

▼申込・詳細はコチラ

リネットジャパン

検索

<https://www.renet.jp/>



ご利用方法

簡単3ステップ!

自宅で待つだけ!

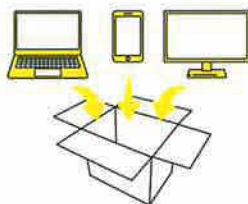
最短翌日に回収!

1 お申し込み



インターネットからお申し込み

2 回収物を詰める



段ボール箱等に詰めるだけでOK!

3 佐川急便が回収

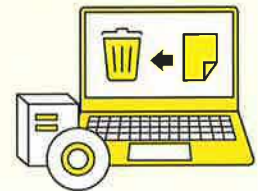


宅配業者が、ご希望日時に回収へお伺いします

※段ボール箱は、お客様がスーパーなどでご用意ください。有料オプションで、専用段ボールもご用意しております。
※FAX申込をご希望の方は、市のホームページからダウンロード、又はお問い合わせください。

データ消去も安心!

お申し込み後パソコンのデータ消去ソフトが**無料**でダウンロードできます。



パソコンの初期化だけでは個人情報などのデータは消えていません


※作業はお客様にてお願いいたします。
※ダウンロードや消去の操作等についてはサポート対象外です。

<https://www.renet.jp/>



リネットジャパン

検索

リネットジャパンリサイクル株式会社 

環境省・経済産業省 認定

お問い合わせ

電話: **0570-085-800** メール: **call@renet.jp**

(受付時間: 10時~17時)

