

交渉をご希望される際は「荒尾市空家バンク利用登録申込書」等をご提出ください。

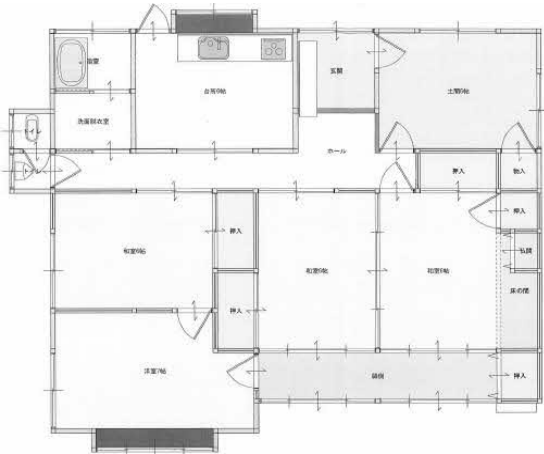
荒尾市空家バンク
登録番号

第40号

空家

売買

価格 680万円



所在地

荒尾市川登393番地

土地面積

869.09㎡

建物面積

106.50㎡

上水道・下水道

あり・なし

建築年月

昭和52年1月

電気・ガス

あり・プロパン

小学校

八幡小学校 0.6km

駐車場

あり(5台)

近隣施設

荒尾警察署 3.0km

【特記事項】

【お問い合わせ先】 荒尾市役所建築住宅課 住宅・空家対策係 TEL (0968) 63-1491

【担当宅建事業者】 宝生産業 TEL(0968)64-2800 荒尾市宮内出目47-2