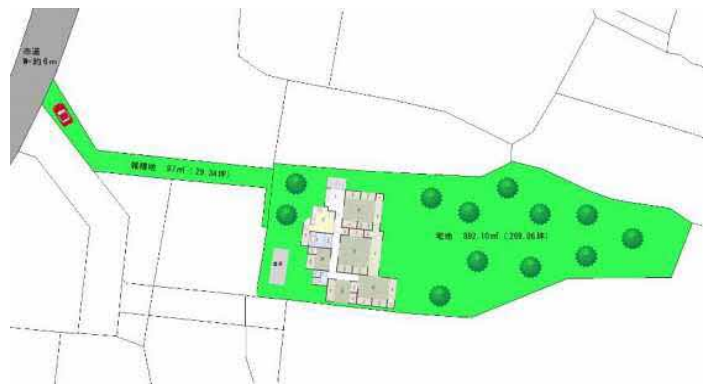


交渉をご希望される際は「荒尾市空家バンク利用登録申込書」等をご提出ください。

荒尾市空家バンク 登録番号	第17号	空家	売買
------------------	------	----	----



所在地	荒尾市荒尾1147番地2（外1筆）		
土地面積	989.10㎡	建物面積	121.70㎡
上水道・下水道	あり・あり	建築年月	昭和41年
電気・ガス	九州電力・プロパン	小学校	荒尾第一小学校 0.1km
駐車場	あり（1台）	近隣施設	荒尾市役所 0.9km

【特記事項】

・進入路が長く狭いため、再建築や住宅ローン、大型車の侵入等については協議が必要とされます。

【お問い合わせ先】 荒尾市役所建築住宅課 住宅・空家対策係 TEL (0968) 63-1491

【担当宅建事業者】 エトワール不動産 TEL (0968) 64-1640 荒尾市東屋形1丁目9-1