

ハローワーク玉名

# 求人情報

No.108

令和6年3月21日

この求人は、2月29日から3月14日まで

に受け付けた求人です。  
◎ハローワークシステムの都合上、休日・雇用期間・就業時間等が反映されない場合がありますので、詳しい内容を知りたい方、面接を希望される方はハローワークの紹介窓口へお問い合わせください。

次回発行予定日 4月5日

この求人情報誌が置いてある場所は、以下のとおりになります。

ゆめマート玉名

その他

・「ハローワークインターネットサービス」では、全国の求人を検索する事が出来ます。



<http://www.hellowork.go.jp>

- ・電話によるお問い合わせにはお答えできませんので、ハローワークにお越しください。
- ・熊本労働局ホームページから、県内各ハローワークの求人情報誌が閲覧できます。

発行日：原則毎月5日・20日  
※年末年始、休祝日等の場合は、その前週号でお知らせします。

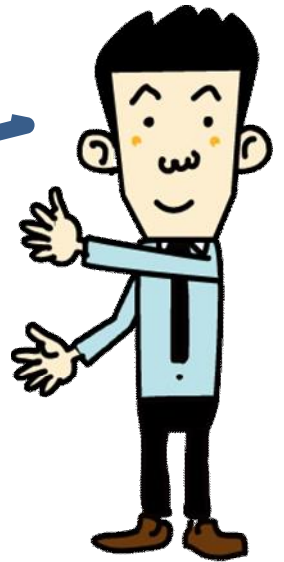
発行元：ハローワーク玉名（玉名公共職業安定所）  
事業所サービス部門

〒865-0064  
玉名市中1334-2  
TEL 0968-72-8609



求人情報誌閲覧  
二次元バーコード

# ハローワーク玉名 各種支援メニュー



## ◆職業相談◆

- ・仕事の探し方をアドバイスします。
- ・仕事を紹介します。
- ・どんな仕事を探すか迷う時は自己分析のお手伝いをします。

## ◆求人検索◆

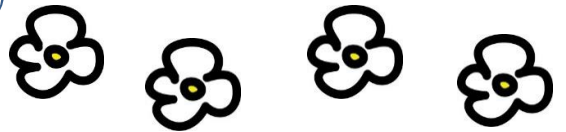
- ・窓口で相談しながら職員と一緒に探すことができます。
- ・ハローワークの求人検索機をご利用いただけます。
- ・ハローワーク発行の求人情報誌を配布しております。

## ◆希望求人がなかった場合◆

- ・資格、経験、学歴などの条件を満たしていなくても、応募できるかどうかを会社へ問い合わせます。
- ・ご希望の求人が出たらご連絡します。

## ◆自己PRアドバイス◆

- ・自分の強みや長所が分かります。
- ・強みや長所の効果的アピール方法が分かります。



## ◆応募したい

- ・窓口で求人の募集状況や会社の情報をお伝えします。
- ・面接日時を調整します。
- ・会社に直接質問しにくいことをハローワークから問い合わせます。

## ◆履歴書アドバイス◆

- ・窓口で個別に履歴書、職務経歴書を添削します。

## ◆面接練習◆ 《予約制》

- ・面接の練習ができます。
- ・自分の面接の良い点・改善点が分かります。



## ◆就職支援セミナー◆

- ・専門のキャリアコンサルタントの話を聞くことができます。
- ◎求職活動のノウハウや面接のポイント・面接マナー
- ◎より魅力的な応募書類の作成について  
(履歴書・職務経歴書・添え状作成上のポイントを個別にアドバイス)

## ◆職業訓練◆

- ・再就職に役立つ知識、技能、資格を身につけます。  
(公共訓練・求職者支援訓練) (教育訓練給付金制度)

ハローワークのシステムの都合上、休日・雇用期間・就業時間が反映されない場合があります。ご了承ください。

職種	年齢・ 年齢制限該当事由	賃金	求人者名・求人番号	所在地・就業場所	就業時間	加入保険等	必要な免許資格
生活支援員または職業指導員	不問	950円～950円	合同会社ニューフィールド	福岡県大牟田市新栄町16-5 TEL 0944-59-2777 (従業員数 10人) 就業場所 熊本県荒尾市	(1)9時00分～15時30分 (2)9時00分～16時00分	労災	社会福祉士 介護福祉士 精神保健福祉士
パート労働者 雇用期間の定めあり(4ヶ月以上)	不問		40030-2483241				
新造船船舶設計者	64歳以下	200,000円～320,000円	ジャパン・マリンユナイテッド株式会社 有明事業所	熊本県玉名郡長洲町大字有明1 TEL 0968-65-7201 (従業員数 827人) 就業場所	(1)8時00分～17時00分	雇用・労災・健康・厚生・財形	
雇用期間の定めなし	定年を上限		43040-1672341				
正社員 新造船建造スタッフ	64歳以下	200,000円～320,000円	ジャパン・マリンユナイテッド株式会社 有明事業所	熊本県玉名郡長洲町大字有明1 TEL 0968-65-7201 (従業員数 827人) 就業場所	(1)8時00分～17時00分	雇用・労災・健康・厚生・財形	
雇用期間の定めなし	定年を上限		43040-1673841				
プラスチック射出成形工	18歳～59歳	184,426円～195,382円	ネクサス 株式会社	熊本県玉名郡南関町大字下坂下1683-4 TEL 0968-53-8181 (従業員数 158人) 就業場所	変形(1年単位) (1)8時00分～16時45分 (2)16時00分～0時45分 (3)0時00分～8時45分	雇用・労災・健康・厚生・財形	
雇用期間の定めなし	定年を上限		43040-1674241				
正社員 訪問看護師	59歳以下	1,350円～1,350円	一般社団法人玉名郡医師会 訪問看護ステーション	熊本県玉名市玉名2186 TEL 0968-72-2910 (従業員数 24人) 就業場所		雇用・労災・健康・厚生	看護師
パート労働者 トラック運転者	不問	240,000円～300,000円	有限会社 山眞産業	熊本県玉名郡和水町和仁23-1 TEL 0968-41-9961 (従業員数 6人) 就業場所	変形(1年単位) (1)7時00分～15時00分	雇用・労災・健康・厚生	大型自動車免許 フォークリフト運転技能者 小型移動式クレーン運転技能者
雇用期間の定めなし	不問		43040-1676441				
正社員 介護職員(正社員)【小規模多機能ホーム慈幸苑】	18歳～64歳	171,500円～221,500円	社会福祉法人 創友会	熊本県玉名市横島町横島2381番地1 TEL 0968-84-3711 (従業員数 11人) 就業場所 熊本県玉名郡南関町	変形(1ヶ月単位) (1)8時30分～17時30分 (2)7時00分～16時00分 (3)16時30分～9時30分	雇用・労災・健康・厚生	介護福祉士
雇用期間の定めなし	法令の規定により年齢制限がある		43040-1678641				
正社員 看護補助者	不問	900円～900円	医療法人信愛会 玉名病院	熊本県玉名市築地1452-3 TEL 0968-72-5155 (従業員数 143人) 就業場所	交替制あり (1)7時30分～16時00分 (2)10時00分～18時30分 (3)12時15分～20時30分	雇用・労災	
雇用期間の定めなし	不問		43040-1680341				
パート労働者 ドクタースクラーク	59歳以下	175,000円～180,100円	医療法人信愛会 玉名病院	熊本県玉名市築地1452-3 TEL 0968-72-5155 (従業員数 143人) 就業場所	変形(1年単位) (1)8時30分～17時15分 (2)8時30分～12時30分	雇用・労災・健康・厚生	
雇用期間の定めなし	定年を上限		43040-1681841				
正社員 歯科往診車運転手	不問	900円～1,100円	蔵本歯科医院 (蔵本茂禎)	熊本県荒尾市大正町1丁目2-24 TEL 0968-62-0772 (従業員数 8人) 就業場所		雇用・労災・健康・厚生	
雇用期間の定めなし	不問		43040-1682241				
パート労働者 一般事務員	59歳以下	165,000円～165,000円	株式会社 インパクトワン	熊本県玉名市岩崎74-1 徳永ビル2階 TEL 0968-57-7635 (従業員数 13人) 就業場所	変形(1ヶ月単位) (1)8時45分～17時45分	雇用・労災・健康・厚生	
雇用期間の定めなし	定年を上限		43040-1687941				
正社員 2級建築士	64歳以下	280,000円～380,000円	株式会社 かずやハウジング	熊本県玉名市立願寺173-1 TEL 0968-73-4668 (従業員数 26人) 就業場所	(1)8時30分～17時45分	雇用・労災・健康・厚生	二級建築士
雇用期間の定めなし	定年を上限		43040-1688141				
正社員 客室清掃スタッフ	不問	900円～1,000円	株式会社さつき別荘	熊本県玉名市岩崎368-2 TEL 0968-72-3157 (従業員数 30人) 就業場所	交替制あり (1)10時00分～12時00分 (2)10時00分～14時00分	労災	
雇用期間の定めなし	不問		43040-1689041				
パート労働者 接客スタッフ	不問	1,200円～1,500円	株式会社さつき別荘	熊本県玉名市岩崎368-2 TEL 0968-72-3157 (従業員数 30人) 就業場所	交替制あり (1)7時00分～10時00分 (2)16時00分～21時00分	雇用・労災	
雇用期間の定めなし	不問		43040-1690241				
パート労働者 接客(ガスト 玉名)	不問	941円～941円	株式会社 すかいらくレストランツ	東京都武蔵野市西久保1-25-8 TEL 0422-37-5218 (従業員数 19人) 就業場所 熊本県玉名市	(1)8時30分～10時30分	労災	
雇用期間の定めあり(4ヶ月未満)	不問		13170-10141641				
パート労働者 事務・受付等/長洲町ながす未来館	不問	200,000円～200,000円	シダックス大新東ヒューマンサービス 株式会社 熊本営業所	熊本県熊本市東区保田窪3丁目15-5 SVCビル1F TEL 096-213-0788 (従業員数 0人) 就業場所 熊本県玉名郡長洲町	(1)9時00分～18時00分	雇用・労災・健康・厚生・財形	
雇用期間の定めあり(4ヶ月以上)	不問		43010-9644241				
正社員以外 ケーキ・お菓子の販売/シャトレーゼ玉名店	59歳以下	210,000円～210,000円	株式会社 カリーノビジネスサポート	熊本県熊本市中央区安政町1番2号 TEL 096-312-8111 (従業員数 20人) 就業場所 熊本県玉名市	変形(1年単位) (1)8時00分～17時00分 (2)12時30分～21時30分	雇用・労災・健康・厚生	
雇用期間の定めなし	定年を上限		43010-9690041				
正社員 事務及び不動産仲介	不問	170,000円～250,000円	合資会社 かずや不動産	熊本県玉名市高瀬260 TEL 0968-73-2026 (従業員数 3人) 就業場所 熊本県玉名市	(1)9時00分～18時00分	雇用・労災・健康・厚生	
雇用期間の定めなし	不問		43040-1654041				
正社員 保育士	不問	190,080円～207,360円	社会福祉法人光徳寺福祉会 梅林保育園	熊本県玉名市安楽寺247 TEL 0968-74-2860 (従業員数 15人) 就業場所	変形(1年単位) (1)8時00分～17時00分	雇用・労災・健康・厚生	保育士 幼稚園教諭免許(専修・1種・2種)
雇用期間の定めあり(4ヶ月以上)	不問		43040-1658541				
正社員以外 放課後児童支援補助員	69歳以下	898円～951円	特定非営利活動法人スポキッズ	熊本県荒尾市荒尾981番地2 (荒尾第一放課後児童クラブ) TEL 080-3598-504 (従業員数 8人) 就業場所 熊本県荒尾市	交替制あり (1)14時00分～19時00分	雇用・労災	
雇用期間の定めなし	定年を上限		43040-1660641				
パート労働者							

ハローワークのシステムの都合上、休日・雇用期間・就業時間が反映されない場合があります。ご了承ください。

職種	年齢・年齢制限該当事由	賃金	求人者名・求人番号	所在地・就業場所	就業時間	加入保険等	必要な免許資格
放課後児童支援補助員 (春休み限定)	不問	898円～1,071円	特定非営利活動法人スホキッズ	熊本県荒尾市荒尾981番地2 (荒尾第一小放課後児童クラブ)	交替制あり	労災	
日雇(日々雇用または1ヶ月未満)	不問			TEL 080-3598-504(従業員数 6人)			
パート労働者 介護職員	18歳～59歳	220,000円～240,000円	43040-1661941 医療法人 藤杏会	熊本県荒尾市四ツ山町3丁目5番2号	変形(1ヶ月単位) (1)7時00分～15時00分 (2)9時00分～17時00分 (3)11時00分～19時00分	雇用・労災・健康・厚生	介護支援専門員(ケアマネージャー)
雇用期間の定めなし	法令の規定により年齢制限がある		43040-1662141	就業場所 熊本県荒尾市			
正社員 総合スポーツセンター所長職	不問	190,000円～240,000円	株式会社 サンアメリ 長洲営業所	熊本県玉名郡長洲町大字長洲2998番1号	変形(1ヶ月単位)	雇用・労災・健康・厚生	
雇用期間の定めあり(4ヶ月未満)	不問			TEL 0968-65-7806(従業員数 15人)			
正社員以外			43040-1663041	就業場所 熊本県玉名郡長洲町			
デイサービス介護職 (パート/未経験可)	59歳以下	950円～1,000円	株式会社プラスワン Let'sリハ!玉名築地店	熊本県玉名市築地283-2	(1)9時30分～15時30分	労災	介護福祉士
雇用期間の定めなし	定年を上限			TEL 0968-79-7764(従業員数 3人)			
パート労働者 製造スタッフ	59歳以下	180,000円～280,000円	株式会社トウチュウ 九州工場	熊本県玉名郡南関町大字下坂下4821番地7	(1)8時00分～17時00分	雇用・労災・健康・厚生	フォークリフト運転技能者 玉掛技能者 床上運転式クレーン限定運転士
雇用期間の定めなし	定年を上限			TEL 0968-57-9641(従業員数 7人)			
正社員			43040-1665841	就業場所			
玉掛・トラック運転手 (4t)	不問	186,560円～220,480円	有限会社タイムイクレーン タイムイ重機	熊本県玉名市岱明町野口2917	(1)8時00分～17時00分	雇用・労災・健康・厚生	8トン限定中型自動車免許 中型自動車免許 玉掛技能者
雇用期間の定めなし	不問			TEL 0968-69-8277(従業員数 6人)			
正社員			43040-1666241	就業場所			
大型トラック運転手(長距離)	59歳以下	155,174円～155,174円	三共運送株式会社	熊本県玉名市築地138-7	変形(1年単位) (1)8時00分～17時00分	雇用・労災・健康・厚生	大型自動車免許 フォークリフト運転技能者
雇用期間の定めなし	定年を上限			TEL 0968-73-2307(従業員数 45人)			
正社員			43040-1667541	就業場所			
看護員(デイ)	69歳以下	200,225円～267,525円	社会福祉法人啓世会 葉山苑	熊本県玉名郡玉東町大字木葉348番地	変形(1ヶ月単位) (1)8時00分～17時30分	雇用・労災・健康・厚生	准看護師 看護師
雇用期間の定めなし	定年を上限			TEL 0968-71-4000(従業員数 87人)			
正社員			43040-1668441	就業場所			
建設作業員	不問	204,000円～306,000円	NODA工業	熊本県玉名市岱明町野口1145番地15	(1)8時30分～17時30分	その他	
雇用期間の定めなし	不問			TEL 090-5480-818(従業員数 0人)			
正社員			43040-1670141	就業場所			
理学療法士・作業療法士 による福祉用具・介護用品の営業	64歳以下	212,931円～263,000円	有限会社 ひまわり	熊本県宇城市松橋町東松崎602番地	(1)8時30分～17時30分	雇用・労災・健康・厚生	保健師 理学療法士 作業療法士
雇用期間の定めなし	定年を上限			TEL 0964-32-2213(従業員数 15人)			
正社員			43080-1445141	就業場所 熊本県宇城市			
事務職員【3-3】	30歳以下	166,600円～200,000円	独立行政法人 家畜改良センター	福岡県西白河郡西郷村大字小田倉字小田倉原1番地	フレックス (1)8時30分～17時15分 (2)9時30分～15時30分	雇用・労災・健康・厚生・財形	
雇用期間の定めなし	キャリア形成			TEL 0248-25-2231(従業員数 220人)			
正社員			07050-1346441	就業場所 鳥取県東伯郡琴浦町			
半導体製造装置の動作テスト・調整業務(交替制)	18歳～64歳	192,000円～192,000円	株式会社ワールドイン テック大牟田営業所	福岡県大牟田市不知火町1-3-4 太陽生命大牟田ビル7F	交替制あり (1)8時00分～16時30分 (2)20時00分～4時30分	雇用・労災・健康・厚生	
雇用期間の定めなし	法令の規定により年齢制限がある			TEL 0944-59-5777(従業員数 14人)			
正社員			40030-2396541	就業場所 熊本県玉名郡南関町			
資源回収ドライバー/熊本県玉名市	不問	215,000円～322,500円	株式会社 RA商事	福岡県北九州市若松区大字蟹住1508-3	変形(1ヶ月単位) (1)8時00分～17時30分	雇用・労災・健康・厚生	8トン限定中型自動車免許 中型自動車免許
雇用期間の定めなし	不問			TEL 093-701-8878(従業員数 2人)			
正社員			40040-5129241	就業場所 熊本県玉名市			
カー用品店でのビット作業/有明プラザ店	不問	1,000円～1,500円	株式会社 南九州イエローハット	熊本県熊本市中央区本山町143-4	交替制あり	雇用・労災・健康・厚生	
雇用期間の定めあり(4ヶ月以上)	不問			TEL 096-375-7588(従業員数 6人)			
パート労働者 品質管理業務員	59歳以下	177,122円～217,626円	ネクサス 株式会社	熊本県玉名郡南関町大字下坂下1683-4	(1)8時00分～16時45分	雇用・労災・健康・厚生・財形	
雇用期間の定めなし	定年を上限			TEL 0968-53-8181(従業員数 158人)			
正社員			43040-1621341	就業場所			
営業事務及び営業サポート	59歳以下	177,122円～217,626円	ネクサス 株式会社	熊本県玉名郡南関町大字下坂下1683-4	(1)8時00分～16時45分	雇用・労災・健康・厚生・財形	
雇用期間の定めなし	定年を上限			TEL 0968-53-8181(従業員数 158人)			
正社員			43040-1622841	就業場所			
栄養士【急募】	64歳以下	1,000円～1,000円	医療法人池満会 ながすクリニック	熊本県玉名郡長洲町大字長洲1354	交替制あり (1)8時00分～15時00分 (2)10時00分～18時30分	雇用・労災・健康・厚生	栄養士
雇用期間の定めなし	定年を上限			TEL 0968-78-0527(従業員数 27人)			
パート労働者 自動車整備士	59歳以下	205,000円～355,000円	株式会社 谷口自動車	熊本県玉名郡和水町用木819-1	(1)9時00分～18時00分	雇用・労災・健康・厚生	二級自動車整備士 三級自動車整備士
雇用期間の定めなし	定年を上限			TEL 0968-82-8915(従業員数 4人)			
正社員			43040-1624541	就業場所			
一般貨物ドライバー(2トン・4トン・10トン)	64歳以下	184,800円～346,500円	株式会社 宝島引越運輸	熊本県玉名市天水町部田見2828-1	変形(1年単位) (1)7時00分～16時00分	雇用・労災・健康・厚生	準中型自動車免許 フォークリフト運転技能者
雇用期間の定めなし	定年を上限			TEL 0968-82-4700(従業員数 14人)			
正社員			43040-1625441	就業場所 熊本県玉名市			
金属部品のみがき(研磨)作業員	不問	900円～950円	株式会社 フェローシップ	熊本県玉名市玉名2157番地41	(1)9時00分～15時00分	雇用・労災	
雇用期間の定めあり(4ヶ月以上)	不問			TEL 0968-76-6004(従業員数 12人)			
パート労働者			43040-1626741	就業場所			

ハローワークのシステムの都合上、休日・雇用期間・就業時間が反映されない場合があります。ご了承ください。

職種	年齢・年齢制限該当事由	賃金	求人者名・求人番号	所在地・就業場所	就業時間	加入保険等	必要な免許資格
半導体検査業務	不問	900円～1,000円	株式会社 フェローシップ	熊本県玉名市玉名2157番地41 TEL 0968-76-6004 (従業員数 12人)	(1)9時00分～15時00分	雇用・労災	
雇用期間の定めあり(4ヶ月以上)	不問		43040-1627641	就業場所 熊本県玉名市玉名2157番地41			
パート労働者			Restalink株式会社 デイサービスリンク	熊本県荒尾市川登1817番地11 TEL 0968-68-5887 (従業員数 11人)	変形(1ヶ月単位) (1)8時30分～17時30分	雇用・労災・健康・厚生	介護福祉士
介護職員	不問	157,320円～169,968円	43040-1628941	就業場所 熊本県荒尾市川登1817番地11			
雇用期間の定めあり(4ヶ月以上)	不問		社会福祉法人 博愛福祉会	熊本県荒尾市下井手1199-12 TEL 0968-66-1855 (従業員数 7人)	変形(1ヶ月単位) (1)6時00分～15時20分 (2)8時30分～17時30分 (3)9時45分～19時00分	雇用・労災・健康・厚生	
正社員以外			43040-1629141	就業場所 熊本県荒尾市下井手1199-12			
調理員	59歳以下	166,618円～177,112円	社会福祉法人 博愛福祉会	熊本県荒尾市下井手1199-12 TEL 0968-66-1855 (従業員数 26人)	変形(1ヶ月単位) (1)6時30分～15時30分 (2)7時00分～16時00分 (3)8時30分～17時30分	雇用・労災・健康・厚生	
雇用期間の定めなし	定年を上限		43040-1630841	就業場所 熊本県荒尾市下井手1199-12			
正社員			社会福祉法人 博愛福祉会	熊本県荒尾市下井手1199-12 TEL 0968-66-1855 (従業員数 31人)	変形(1ヶ月単位) (1)6時30分～15時30分 (2)7時00分～16時00分 (3)8時30分～17時30分	雇用・労災・健康・厚生	
介護職員(特定施設)	59歳以下	178,148円～184,402円	43040-1630841	就業場所 熊本県荒尾市下井手1199-12			
雇用期間の定めなし	定年を上限		社会福祉法人 博愛福祉会	熊本県荒尾市下井手1199-12 TEL 0968-66-1855 (従業員数 31人)	(1)20時00分～8時00分	労災	介護職員初任者研修修了者
正社員			43040-1631241	就業場所 熊本県荒尾市下井手1199-12			
夜間介護専門員(A)	18歳以上	950円～950円	社会福祉法人 博愛福祉会	熊本県荒尾市下井手1199-12 TEL 0968-66-1855 (従業員数 31人)	(1)19時00分～9時00分	労災	介護職員初任者研修修了者
雇用期間の定めなし	法令の規定により年齢制限がある		43040-1632541	就業場所 熊本県荒尾市下井手1199-12			
パート労働者			有限会社 池端うずら園	熊本県玉名市三ツ川551 TEL 0968-74-9043 (従業員数 23人)	交替制あり (1)9時00分～15時00分 (2)9時00分～16時00分	労災	
雇用期間の定めなし	不問	1,150円～1,250円	43040-1634741	就業場所 熊本県玉名市三ツ川551			
パート労働者			社会福祉法人 天水福祉事業会 天水生命学園	熊本県玉名市天水町小天6640 TEL 0968-82-3335 (従業員数 32人)	(1)9時00分～13時00分 (2)12時00分～16時00分	労災	
生活支援員	不問	1,000円～1,000円	43040-1636941	就業場所 熊本県玉名市天水町小天6640			
雇用期間の定めあり(4ヶ月以上)	不問		社会福祉法人 天水福祉事業会 天水生命学園	熊本県玉名市天水町小天6640 TEL 0968-82-3335 (従業員数 32人)	(1)9時00分～13時00分 (2)12時00分～16時00分	労災	
パート労働者			43040-1637141	就業場所 熊本県玉名市天水町小天6640			
清掃スタッフ(生活支援員)	不問	1,000円～1,000円	社会福祉法人 天水福祉事業会 天水生命学園	熊本県玉名市天水町小天6640 TEL 0968-72-3315 (従業員数 15人)	変形(1年単位) (1)8時00分～17時00分	雇用・労災・健康・厚生	
雇用期間の定めあり(4ヶ月以上)	不問		43040-1638041	就業場所 熊本県玉名市天水町小天6640			
パート労働者			ホワイト急便玉名株式会社	熊本県玉名市中学河原1177-5 TEL 0968-72-3315 (従業員数 15人)	変形(1年単位) (1)8時00分～17時00分	雇用・労災・健康・厚生	
ルート集配および工場内軽作業員	59歳以下	156,720円～156,720円	43040-1638041	就業場所 熊本県玉名市中学河原1177-5			
雇用期間の定めなし	定年を上限		ホワイト急便玉名株式会社	熊本県玉名市中学河原1177-5 TEL 0968-72-3315 (従業員数 15人)	変形(1年単位) (1)8時00分～17時00分	雇用・労災・健康・厚生	
正社員以外			43040-1639341	就業場所 熊本県玉名市中学河原1177-5			
ルート集配員(正社員)【急募】	40歳以下	181,000円～181,000円	ホワイト急便玉名株式会社	熊本県玉名市中学河原1177-5 TEL 0968-82-3335 (従業員数 32人)	変形(1年単位) (1)8時15分～17時30分 (2)10時00分～19時15分 (3)12時00分～21時15分	雇用・労災・健康・厚生	
雇用期間の定めなし	キャリア形成		43040-1640541	就業場所 熊本県玉名市中学河原1177-5			
正社員			社会福祉法人 天水福祉事業会 天水生命学園	熊本県玉名市天水町小天6640 TEL 0968-82-3335 (従業員数 32人)	変形(1年単位) (1)8時15分～17時30分 (2)10時00分～19時15分 (3)12時00分～21時15分	雇用・労災・健康・厚生	
生活支援員	18歳以上	180,400円～191,400円	43040-1640541	就業場所 熊本県玉名市天水町小天6640			
雇用期間の定めあり(4ヶ月以上)	法令の規定により年齢制限がある		社会福祉法人 天水福祉事業会 天水生命学園	熊本県玉名市天水町小天6640 TEL 0968-82-3335 (従業員数 32人)	変形(1年単位) (1)8時15分～17時30分 (2)10時00分～19時15分 (3)12時00分～21時15分	雇用・労災・健康・厚生	
正社員以外			43040-1641441	就業場所 熊本県玉名市天水町小天6640			
生活支援員	59歳以下	200,800円～210,400円	社会福祉法人 天水福祉事業会 天水生命学園	熊本県玉名市天水町小天6640 TEL 0968-82-3335 (従業員数 32人)	変形(1年単位) (1)8時15分～17時30分 (2)10時00分～19時15分 (3)12時00分～21時15分	雇用・労災・健康・厚生	
雇用期間の定めなし	定年を上限		43040-1642741	就業場所 熊本県玉名市天水町小天6640			
看護職員	59歳以下	216,400円～241,500円	社会福祉法人 天水福祉事業会 天水生命学園	熊本県玉名市天水町小天6640 TEL 0968-82-3335 (従業員数 10人)	変形(1年単位) (1)8時15分～17時30分	雇用・労災・健康・厚生	看護師 准看護師
雇用期間の定めなし	定年を上限		43040-1642741	就業場所 熊本県玉名市天水町小天6640			
正社員			光洋株式会社	熊本県玉名市安楽寺232-2 TEL 0968-73-4621 (従業員数 0人)		労災	
パン製造員【玉名店】	不問	900円～1,200円	43040-1643641	就業場所 熊本県玉名市安楽寺232-2			
雇用期間の定めなし	不問		光洋株式会社	熊本県玉名市安楽寺232-2 TEL 0968-73-4621 (従業員数 0人)		労災	
パート労働者			43040-1644941	就業場所 熊本県玉名市安楽寺232-2			
薬剤師	不問	315,000円～600,000円	有限会社なごみ薬局	熊本県玉名郡南関町大字上坂下3478-4 TEL 0968-69-7532 (従業員数 6人)	変形(1ヶ月単位)	雇用・労災・健康・厚生	薬剤師
雇用期間の定めなし	不問		43040-1645141	就業場所 熊本県玉名郡南関町大字上坂下3478-4			
正社員			有限会社なごみ薬局	熊本県玉名郡南関町大字上坂下3478-4 TEL 0968-69-7532 (従業員数 6人)		雇用・労災	
調剤薬局事務員	59歳以下	900円～1,000円	43040-1646041	就業場所 熊本県玉名郡南関町大字上坂下3478-4			
雇用期間の定めなし	定年を上限		有限会社なごみ薬局	熊本県玉名郡南関町大字上坂下3478-4 TEL 0968-69-7532 (従業員数 6人)		雇用・労災	
パート労働者			43040-1647341	就業場所 熊本県玉名郡南関町大字上坂下3478-4			
薬剤師	不問	2,800円～3,200円	有限会社なごみ薬局	熊本県玉名郡南関町大字上坂下3478-4 TEL 0968-69-7532 (従業員数 6人)		雇用・労災	薬剤師
雇用期間の定めなし	不問		43040-1647341	就業場所 熊本県玉名郡南関町大字上坂下3478-4			
パート労働者			大柿 元續	熊本県玉名市横島町横島11394 TEL 0968-84-2136 (従業員数 9人)	(1)8時00分～17時00分	雇用・労災	
ミニトマトの収穫及び手入れ作業員【急募】	不問	180,000円～180,000円	43040-1648841	就業場所 熊本県玉名市横島町横島11394			
雇用期間の定めなし	不問						
正社員以外							

ハローワークのシステムの都合上、休日・雇用期間・就業時間が反映されない場合があります。ご了承ください。

職種	年齢・ 年齢制限該当事由	賃金	求人者名・求人番号	所在地・就業場所	就業時間	加入保険等	必要な免許資格
薬局事務スタッフ【急募】 雇用期間の定めあり（４ヶ月以上） パート労働者 土木作業員	不問 不問	900円～960円	株式会社 Better Tomorrow Pharmacy 地域の薬局 43040-1649241	熊本県玉名郡玉東町大字木葉755番地7 TEL 0968-85-6500（従業員数 2人） 就業場所 熊本県玉名市	(1)9時00分～18時00分 (2)9時00分～12時30分	雇用・労災	
雇用期間の定めあり（４ヶ月以上） 正社員以外 現場管理者	64歳以下 定年を上限	160,000円～260,000円	株式会社 中尾石工 43040-1650741	熊本県玉名市天水町野部田1162-271 TEL 0968-82-3495（従業員数 3人） 就業場所 熊本県玉名市	(1)8時00分～17時00分	雇用・労災	車両系建設機械（整地・運搬・積込用及び掘削） 小型移動式クレーン運転 技能者 玉掛技能者
製造業（荒尾工場） 雇用期間の定めあり（４ヶ月以上） 正社員以外 工場内作業員（荒尾工場）	不問 不問	160,000円～180,000円	五木食品 株式会社 43080-1432541	熊本県熊本市南城区南町坂野945 TEL 0964-28-7000（従業員数 60人） 就業場所 熊本県荒尾市	変形（1年単位） (1)8時10分～17時10分	雇用・労災・健康・厚生	
工場内作業員（荒尾工場） 雇用期間の定めあり（４ヶ月未満） 正社員以外 調理スタッフ／熊本県荒尾市	不問 不問	156,600円～156,600円	五木食品 株式会社 43080-1434741	熊本県熊本市南城区南町坂野945 TEL 0964-28-7000（従業員数 60人） 就業場所 熊本県荒尾市	変形（1年単位） (1)8時10分～17時10分	雇用・労災・健康・厚生	
パート労働者 工場内軽作業【倉庫・納品業務】 雇用期間の定めなし	不問 不問	1,100円～1,100円	株式会社 Ring 27070-5434541	東京都中央区築地5丁目5-12 浜離宮建設プラザ5階 TEL 03-3544-0361（従業員数 3人） 就業場所 熊本県荒尾市	(1)5時00分～14時00分	労災	
きもの・和装小物販売員（正）／玉名市 雇用期間の定めなし	64歳以下 定年を上限	168,000円～201,600円	株式会社 Ring 40030-2366641	大阪府八尾市南久宝寺1丁目26 TEL 072-990-1305（従業員数 71人） 就業場所 熊本県玉名郡和水町	変形（1年単位） (1)8時30分～17時20分	雇用・労災・健康・厚生	フォークリフト運転技能者
きもの・和装小物販売員（正）／玉名市 雇用期間の定めなし	64歳以下 定年を上限	177,000円～230,000円	株式会社 谷貝服店 40010-18432641	福岡県福岡市博多区博多駅前3丁目10番34号 Mビル3号館2階 TEL 092-433-5298（従業員数 4人） 就業場所 熊本県玉名市	変形（1ヶ月単位） (1)9時30分～19時00分	雇用・労災・健康・厚生	
方ソリンスタンドサービススタッフ（荒尾市・長洲町） 雇用期間の定めなし	59歳以下 定年を上限	255,440円～292,590円	株式会社平川燃料 40030-2366641	福岡県大牟田市草木998の1 TEL 0944-54-1147（従業員数 15人） 就業場所 熊本県荒尾市	変形（1ヶ月単位）	雇用・労災・健康・厚生	危険物取扱者（乙種）
店長・マネジメント職（正・玉名店） 雇用期間の定めなし	35歳以下 キャリア形成	224,000円～297,000円	株式会社 ドラッグストアモリ 40150-2330941	福岡県朝倉市一木1148番地の1 TEL 0946-21-0008（従業員数 19人） 就業場所 熊本県玉名市	変形（1ヶ月単位） (1)8時30分～17時45分 (2)15時30分～0時00分	雇用・労災・健康・厚生	
店長・マネジメント職（正・荒尾駅前店） 雇用期間の定めなし	35歳以下 キャリア形成	224,000円～297,000円	株式会社 ドラッグストアモリ 40150-2338741	福岡県朝倉市一木1148番地の1 TEL 0946-21-0008（従業員数 19人） 就業場所 熊本県荒尾市	変形（1ヶ月単位） (1)8時30分～17時45分 (2)15時30分～0時00分	雇用・労災・健康・厚生	
店長・マネジメント職（正・荒尾店） 雇用期間の定めなし	35歳以下 キャリア形成	224,000円～297,000円	株式会社 ドラッグストアモリ 40150-2339641	福岡県朝倉市一木1148番地の1 TEL 0946-21-0008（従業員数 19人） 就業場所 熊本県荒尾市	変形（1ヶ月単位） (1)8時30分～17時45分 (2)15時30分～0時00分	雇用・労災・健康・厚生	
介護スタッフ 雇用期間の定めなし	不問 不問	900円～1,100円	エムスリー 株式会社（すぶりーむハウスあさひ） 43040-1584341	熊本県玉名市伊倉北方88-1 TEL 0968-57-8451（従業員数 15人） 就業場所 熊本県玉名市		雇用・労災	介護職員初任者研修修了者 ホームヘルパー2級 介護福祉士
パート労働者 介護スタッフ 雇用期間の定めなし	18歳～64歳 法令の規定により年齢制限がある	160,000円～190,000円	エムスリー 株式会社（すぶりーむハウスあさひ） 43040-1585841	熊本県玉名市伊倉北方88-1 TEL 0968-57-8451（従業員数 15人） 就業場所 熊本県玉名市	変形（1ヶ月単位） (1)8時30分～17時30分 (2)16時00分～9時00分 (3)10時00分～19時00分	雇用・労災・健康・厚生	介護職員初任者研修修了者 ホームヘルパー2級 介護福祉士
看護スタッフ 雇用期間の定めなし	不問 不問	1,100円～1,500円	エムスリー 株式会社（すぶりーむハウスあさひ） 43040-1586241	熊本県玉名市伊倉北方88-1 TEL 0968-57-8451（従業員数 15人） 就業場所 熊本県玉名市		雇用・労災	保健師 助産師 准看護師
パート労働者 看護スタッフ 雇用期間の定めなし	64歳以下 定年を上限	200,000円～250,000円	エムスリー 株式会社（すぶりーむハウスあさひ） 43040-1587541	熊本県玉名市伊倉北方88-1 TEL 0968-57-8451（従業員数 15人） 就業場所 熊本県玉名市	変形（1ヶ月単位） (1)8時30分～17時30分 (2)16時00分～9時00分 (3)10時00分～19時00分	雇用・労災・健康・厚生	保健師 助産師 准看護師
看護職員（正看護師） 雇用期間の定めなし	18歳～64歳 定年を上限	204,000円～247,000円	社会福祉法人 熊本東翔会 総合ケアセンター たいめい苑 43040-1588441	熊本県玉名市岱明町大字古閑388 TEL 0968-57-1220（従業員数 75人） 就業場所 熊本県玉名市	変形（1ヶ月単位） (1)8時30分～17時30分	雇用・労災・健康・厚生	看護師
看護職員（准看護師） 雇用期間の定めなし	18歳～64歳 定年を上限	190,000円～231,000円	社会福祉法人 熊本東翔会 総合ケアセンター たいめい苑 43040-1589741	熊本県玉名市岱明町大字古閑388 TEL 0968-57-1220（従業員数 75人） 就業場所 熊本県荒尾市	変形（1ヶ月単位） (1)8時30分～17時30分	雇用・労災・健康・厚生	准看護師
（請）レストランサービス係（接客スタッフ） 雇用期間の定めなし	59歳以下 定年を上限	165,000円～230,000円	七洋物産株式会社 小岱山事業所 43040-1590141	熊本県荒尾市金山宇丸山2001番地九州リゾート（株）内 TEL 0968-68-0100（従業員数 28人） 就業場所 熊本県荒尾市	変形（1年単位） (1)7時00分～16時00分 (2)8時00分～17時00分 (3)9時00分～18時00分	雇用・労災・健康・厚生	
（請）コース管理員（主に機械整備） 雇用期間の定めなし	59歳以下 定年を上限	195,000円～230,000円	七洋物産株式会社 小岱山事業所 43040-1591041	熊本県荒尾市金山宇丸山2001番地九州リゾート（株）内 TEL 0968-68-0100（従業員数 27人） 就業場所 熊本県荒尾市	変形（1年単位） (1)7時00分～16時00分	雇用・労災・健康・厚生	三級自動車整備士 二級自動車整備士

ハローワークのシステムの都合上、休日・雇用期間・就業時間が反映されない場合があります。ご了承ください。

職種	年齢・ 年齢制限該当事由	賃金	求人者名・求人番号	所在地・就業場所	就業時間	加入保険等	必要な免許資格
(請) コース管理員 雇用期間の定めなし	59歳以下 定年を上限	162,000円～230,000円	七洋物産株式会社 小位山事業所 43040-1592341	熊本県荒尾市金山字丸山2001番地 九州リゾート(株)内 TEL 0968-68-0100(従業員数 27人) 就業場所	変形(1年単位) (1)7時00分～16時00分	雇用・労災・健康・厚生	
正社員 家具及び、造作物の木工作業員 雇用期間の定めなし	不問 不問	172,800円～207,360円	有限会社 入江商店 43040-1593841	熊本県玉名郡和水町中和仁1378 TEL 0968-34-4955(従業員数 5人) 就業場所	変形(1年単位) (1)8時00分～17時15分	雇用・労災・健康・厚生	
正社員 経理・総務事務員 雇用期間の定めなし	65歳以下 定年を上限	180,000円～250,000円	株式会社 不二宮製作所 43040-1594241	熊本県荒尾市高浜字前1825-50 (荒尾鉄工団地内) TEL 0968-68-1318(従業員数 18人) 就業場所	変形(1ヶ月単位) (1)8時00分～17時00分	雇用・労災・健康・厚生	日商簿記3級 日商簿記2級
丸トマト収穫作業員(平日勤務) 雇用期間の定めあり(4ヶ月未満) パート労働者	不問 不問	898円～898円	寺本 和弘 43040-1598641	熊本県玉名市横島町横島6026 TEL 080-6908-200(従業員数 2人) 就業場所 熊本県玉名市	(1)10時00分～12時00分	その他	
丸トマト収穫作業員(土・日曜日勤務) 雇用期間の定めあり(4ヶ月未満) パート労働者	不問 不問	898円～898円	寺本 和弘 43040-1599941	熊本県玉名市横島町横島6026 TEL 080-6908-200(従業員数 2人) 就業場所 熊本県玉名市	(1)10時00分～12時00分	その他	
惣菜部担当(りんご店) 雇用期間の定めなし	64歳以下 定年を上限	183,956円～191,274円	有限会社 菊屋 43040-1600441	熊本県玉名郡和水町江田4172-1 TEL 0968-86-2176(従業員数 28人) 就業場所	(1)6時00分～15時30分	雇用・労災・健康・厚生	
正社員 訪問介護員 雇用期間の定めあり(4ヶ月以上) パート労働者	不問 不問	1,180円～1,380円	社会福祉法人 荒尾市社会福祉協議会 43040-1602641	熊本県荒尾市下井手193-1 TEL 0968-66-2993(従業員数 34人) 就業場所		労災	介護職員初任者研修修了者 ホームヘルパー2級 介護福祉士
鮮魚部担当(りんご店) 雇用期間の定めなし	64歳以下 定年を上限	950円～1,300円	有限会社 菊屋 43040-1605041	熊本県玉名郡和水町江田4172-1 TEL 0968-86-2176(従業員数 28人) 就業場所	(1)6時00分～11時00分 (2)7時00分～13時00分	雇用・労災	
パート労働者 学童保育支援員 雇用期間の定めなし	64歳以下 定年を上限	900円～1,050円	特定非営利活動法人 地域たすけあいの会 43040-1607841	熊本県玉名市上小田371番地 TEL 0968-71-0056(従業員数 15人) 就業場所 熊本県玉名市	(1)14時00分～19時00分 (2)8時30分～12時30分 (3)12時30分～16時30分	労災	
パート労働者 看護職員 雇用期間の定めなし	不問 不問	900円～1,200円	特定非営利活動法人 地域たすけあいの会 43040-1608241	熊本県玉名市上小田371番地 TEL 0968-71-0056(従業員数 25人) 就業場所 熊本県玉名市	(1)9時00分～16時00分	雇用・労災	看護師 准看護師
パート労働者 障がい者支援員(就労継続支援A型事業所) 雇用期間の定めなし	64歳以下 定年を上限	1,000円～1,400円	特定非営利活動法人 地域たすけあいの会 43040-1609541	熊本県玉名市上小田371番地 TEL 0968-71-0056(従業員数 138人) 就業場所	(1)8時30分～15時30分 (2)9時00分～16時00分	雇用・労災	
パート労働者 ホームヘルパー(障がい者訪問介護・介護保険) 雇用期間の定めなし	不問 不問	1,050円～1,500円	特定非営利活動法人 地域たすけあいの会 43040-1610941	熊本県玉名市上小田371番地 TEL 0968-71-0056(従業員数 138人) 就業場所		雇用・労災	介護職員初任者研修修了者 ホームヘルパー2級
パート労働者 看護職員 雇用期間の定めあり(4ヶ月以上) パート労働者	不問 不問	1,000円～1,300円	株式会社 福心 43040-1611141	熊本県玉名郡和水町萩原73番地1 TEL 0968-86-3222(従業員数 9人) 就業場所 熊本県玉名郡和水町	(1)9時00分～16時30分 (2)8時15分～17時30分 (3)9時00分～18時30分	雇用・労災	看護師 准看護師
パート労働者 家庭向けダスキン商品案内スタッフ【急募】 雇用期間の定めなし	不問 不問	1,000円～1,100円	株式会社 中央環境管理センター 43040-1612041	熊本県荒尾市一部2157番地4 TEL 0968-68-3317(従業員数 22人) 就業場所	交替制あり (1)9時00分～16時00分	雇用・労災・健康・厚生	
パート労働者 美容師補助スタッフ 雇用期間の定めあり(4ヶ月以上) 正社員以外	不問 不問	177,000円～190,000円	クロス 株式会社(S R E D) 43040-1614841	熊本県玉名市山田2141-1 TEL 0968-72-7274(従業員数 6人) 就業場所	変形(1ヶ月単位) (1)8時45分～18時30分 (2)8時45分～18時00分 (3)8時45分～17時00分	雇用・労災・健康・厚生	
パート労働者 清掃員 雇用期間の定めあり(4ヶ月未満) パート労働者	不問 不問	950円～1,000円	医療法人杏林会 新生翠病院 43040-1615241	熊本県荒尾市増永2620番地 TEL 0968-62-0525(従業員数 171人) 就業場所	(1)8時00分～17時00分 (2)9時00分～13時00分 (3)9時00分～14時00分	雇用・労災	
パート労働者 介護職員【宿直あり】 雇用期間の定めあり(4ヶ月未満) 正社員以外	18歳以上 法令の規定により年齢制限がある	160,000円～180,000円	社会福祉法人 荒尾市社会福祉事業団 43040-1616541	熊本県荒尾市増永2452番地2 TEL 0968-57-8151(従業員数 16人) 就業場所 熊本県玉名市	変形(1ヶ月単位) (1)6時30分～15時30分 (2)8時30分～17時30分 (3)13時00分～22時00分	雇用・労災・健康・厚生	
正社員以外 保育士 雇用期間の定めあり(4ヶ月未満) 正社員以外	不問 不問	170,170円～170,170円	社会福祉法人 荒尾市社会福祉事業団 43040-1617441	熊本県荒尾市増永2452番地2 TEL 0968-57-8151(従業員数 21人) 就業場所 熊本県玉名市		雇用・労災・健康・厚生	保育士
パート労働者 保育士 雇用期間の定めあり(4ヶ月未満) パート労働者	不問 不問	950円～950円	社会福祉法人 荒尾市社会福祉事業団 43040-1618741	熊本県荒尾市増永2452番地2 TEL 0968-57-8151(従業員数 21人) 就業場所 熊本県玉名市		雇用・労災・健康・厚生	保育士
パート労働者 経理事務員 雇用期間の定めなし	不問 不問	1,224円～1,224円	株式会社MGソフト 43040-1620041	熊本県玉名市松木10番地14 TEL 0968-71-0050(従業員数 8人) 就業場所	(1)9時00分～17時00分	雇用・労災・健康・厚生	

ハローワークのシステムの都合上、休日・雇用期間・就業時間が反映されない場合があります。ご了承ください。

職種	年齢・ 年齢制限該当事由	賃金	求人者名・求人番号	所在地・就業場所	就業時間	加入保険等	必要な免許資格
調理(ガスト 玉名店) 雇用期間の定めあり(4ヶ月未満) パート労働者	不問 不問	941円~941円	株式会社 すかいらーく レストランツ 13170- 7108041	東京都武蔵野市西久保 1-2-5-8 TEL 0422-37-5218 (従業員数 19人) 就業場所 熊本県玉名市	(1)10時30分~15時00分	労災	
衣料品の販売員(イズミ・シティーモールあらお店) 雇用期間の定めあり(4ヶ月以上) 正社員以外	不問 不問	187,920円~187,920円	株式会社 岐阜武 21010- 9973441	岐阜県瑞穂市生津 2-0-4番地の2 TEL 058-327-5001 (従業員数 1人) 就業場所 熊本県荒尾市	(1)10時00分~19時00分	雇用・労災・健康・厚生	
医療事務(スカイメディカル玉名薬局/正社員)◆魚墓◆ 雇用期間の定めなし 正社員	64歳以下 定年を上限	170,000円~170,000円	株式会社 スカイメディカルホールディングス 40050- 4227841	福岡県久留米市中央町 3-5-1-8 エムコムビル 5F TEL 0942-48-8833 (従業員数 6人) 就業場所 熊本県玉名市	交替制あり (1)8時30分~17時30分 (2)9時30分~18時30分 (3)8時30分~12時30分	雇用・労災・健康・厚生	
清掃員/熊本県玉名市 雇用期間の定めあり(4ヶ月以上) パート労働者	不問 不問	950円~1,000円	株式会社 アムール 40080- 1378741	福岡県直方市大字上頼野 4-5-7-8番地 2 TEL 0949-52-7816 (従業員数 0人) 就業場所 熊本県玉名市	(1)9時00分~12時00分	労災	
薬剤師(パートタイム:ひかり薬局荒尾店) 雇用期間の定めなし パート労働者	不問 不問	2,200円~2,500円	U.アソシエイト株式会社 41010- 4267241	佐賀県佐賀市天神 1丁目 2番 5-5号 I K天神ビル 5F TEL 0952-37-3305 (従業員数 4人) 就業場所 熊本県荒尾市	変形(1ヶ月単位) (1)9時00分~13時30分 (2)14時00分~18時00分 (3)9時00分~19時00分	労災	薬剤師
精密板金 加工 雇用期間の定めなし 正社員	不問 不問	180,000円~220,000円	株式会社 茂木製作所九州工場 43040- 1546741	熊本県玉名郡南関町大字肥猪 4-0-2番地 1 (南関東部工業団地内) TEL 0968-57-8485 (従業員数 87人) 就業場所	(1)8時00分~16時55分	雇用・労災・健康・厚生	
サービススタッフ(整備) 雇用期間の定めなし 正社員	44歳以下 キャリア形成	229,450円~362,000円	太陽建機レンタル株式会社 有明支店 43040- 1547641	熊本県荒尾市荒尾 7-9-8-1 TEL 0968-64-1515 (従業員数 16人) 就業場所	変形(1ヶ月単位) (1)7時30分~16時30分 (2)8時30分~17時30分 (3)9時30分~18時30分	雇用・労災・健康・厚生	
砕石場構内作業員 雇用期間の定めなし 正社員以外	64歳以下 定年を上限	158,000円~255,000円	西日本土木 株式会社 玉東砕石所 43040- 1548941	熊本県玉名郡玉東町浦田 1-5-0-2 TEL 0968-85-3137 (従業員数 19人) 就業場所	(1)8時00分~17時00分	雇用・労災・健康・厚生	車両系建設機械(基礎工専用)運転技能者
国民健康保険・後期高齢者保健事業訪問指導及び健康相談 雇用期間の定めあり(4ヶ月以上) パート労働者	不問 不問	1,125円~1,125円	南関町役場 43040- 1549141	熊本県玉名郡南関町大字関町 6-4 TEL 0968-53-1111 (従業員数 131人) 就業場所	(1)9時00分~16時00分	雇用・公災・健康・厚生	保健師 看護師 管理栄養士
ルート営業(顧客管理) 雇用期間の定めなし 正社員	44歳以下 キャリア形成	204,000円~316,000円	西日本土木 株式会社 玉東砕石所 43040- 1550841	熊本県玉名郡玉東町浦田 1-5-0-2 TEL 0968-85-3137 (従業員数 19人) 就業場所	(1)8時00分~17時00分	雇用・労災・健康・厚生	
ホールスタッフ 雇用期間の定めあり(4ヶ月以上) パート労働者	不問 不問	1,000円~1,000円	株式会社 シーエイチアイ ホテルセキア 43040- 1551241	熊本県玉名郡南関町大字関村 1-5-5-6 TEL 0968-69-6111 (従業員数 112人) 就業場所		労災	
薬剤師 雇用期間の定めなし 正社員	59歳以下 定年を上限	320,000円~380,000円	医療法人社団 聖和会有明成仁病院 43040- 1552541	熊本県玉名郡長洲町宮野 2-7-7-5 TEL 0968-78-1133 (従業員数 295人) 就業場所	(1)8時30分~17時30分	雇用・労災・健康・厚生	薬剤師
薬剤師 雇用期間の定めなし パート労働者	59歳以下 定年を上限	2,710円~2,810円	医療法人社団 聖和会有明成仁病院 43040- 1553441	熊本県玉名郡長洲町宮野 2-7-7-5 TEL 0968-78-1133 (従業員数 295人) 就業場所	(1)8時30分~12時30分	給付 労災	薬剤師
介護職員(入浴介助) 雇用期間の定めなし パート労働者	59歳以下 定年を上限	1,200円~1,300円	医療法人社団 聖和会有明成仁病院 43040- 1554741	熊本県玉名郡長洲町宮野 2-7-7-5 TEL 0968-78-1133 (従業員数 295人) 就業場所	(1)8時00分~14時00分 (2)9時00分~15時00分	雇用・労災・健康・厚生	
介護職員 介護医療院せいの里 雇用期間の定めなし 正社員	18歳~59歳 法令の規定により年齢制限がある	176,000円~206,000円	医療法人社団 聖和会有明成仁病院 43040- 1555641	熊本県玉名郡長洲町宮野 2-7-7-5 TEL 0968-78-1133 (従業員数 295人) 就業場所	変形(1ヶ月単位) (1)8時30分~17時15分 (2)0時00分~9時00分 (3)16時30分~0時30分	雇用・労災・健康・厚生	ホームヘルパー2級 介護職員初任者研修修了者 介護福祉士
介護職員(日勤) 介護医療院せいの里 雇用期間の定めなし 正社員	59歳以下 定年を上限	176,000円~206,000円	医療法人社団 聖和会有明成仁病院 43040- 1557141	熊本県玉名郡長洲町宮野 2-7-7-5 TEL 0968-78-1133 (従業員数 295人) 就業場所	交替制あり (1)8時30分~17時15分 (2)7時00分~16時00分 (3)11時00分~20時00分	雇用・労災・健康・厚生	介護福祉士
介護アシスタント 雇用期間の定めなし パート労働者	不問 不問	940円~960円	医療法人社団 聖和会有明成仁病院 43040- 1558041	熊本県玉名郡長洲町宮野 2-7-7-5 TEL 0968-78-1133 (従業員数 295人) 就業場所	(1)16時00分~20時00分	給付 雇用・労災	
介護職員(デイケア・デイサービス) 雇用期間の定めなし パート労働者	59歳以下 定年を上限	900円~950円	医療法人社団 聖和会有明成仁病院 43040- 1559341	熊本県玉名郡長洲町宮野 2-7-7-5 TEL 0968-78-1133 (従業員数 295人) 就業場所	(1)9時30分~16時00分	雇用・労災・健康・厚生	介護福祉士 ホームヘルパー2級 介護職員初任者研修修了者
送迎運転手(通所)(昼・夕) 雇用期間の定めあり(4ヶ月以上) パート労働者	不問 不問	910円~910円	医療法人社団 聖和会有明成仁病院 43040- 1560541	熊本県玉名郡長洲町宮野 2-7-7-5 TEL 0968-78-1133 (従業員数 295人) 就業場所	(1)12時15分~14時00分 (2)15時50分~17時30分	雇用・労災	大型自動車免許
送迎運転手(通所)(朝・昼) 雇用期間の定めあり(4ヶ月以上) パート労働者	不問 不問	910円~910円	医療法人社団 聖和会有明成仁病院 43040- 1561441	熊本県玉名郡長洲町宮野 2-7-7-5 TEL 0968-78-1133 (従業員数 295人) 就業場所	(1)8時20分~10時10分 (2)12時15分~14時00分	雇用・労災	大型自動車免許



ハローワークのシステムの都合上、休日・雇用期間・就業時間が反映されない場合があります。ご了承ください。

職種	年齢・ 年齢制限該当事項	賃金	求人者名・求人番号	所在地・就業場所	就業時間	加入保険等	必要な免許資格
遊戯施設オペレーター (グリーンランド遊園地) 雇用期間の定めあり(4ヶ月未満) 正社員以外	不問 不問	144,739円~146,312円	有限会社九州レジャー産業 43040-1562741	熊本県荒尾市一部2182-403 TEL 0968-68-4448(従業員数 5人) 就業場所 熊本県荒尾市	交替制あり (1)9時00分~17時00分 (2)9時30分~17時30分 (3)10時00分~16時00分	雇用・労災・健康・厚生	
軽作業員【A型事業所】 雇用期間の定めなし	不問 不問	898円~898円	株式会社 スマイルファクトリー 43040-1564941	熊本県玉名市中尾494-1 TEL 0968-57-7230(従業員数 35人) 就業場所	(1)9時00分~14時00分 (2)9時00分~16時00分	雇用・労災	
パート労働者 惣菜部門スタッフ(玉東店) 雇用期間の定めあり(4ヶ月以上) パート労働者	不問 不問	900円~900円	株式会社 マルエイ 43040-1566041	熊本県玉名市松木11番3 TEL 0968-71-0072(従業員数 37人) 就業場所 熊本県玉名郡玉東町	(1)7時00分~11時00分 (2)7時00分~12時00分	雇用・労災・健康・厚生	
生活支援員(生活介護)【正社員】 雇用期間の定めなし 正社員	18歳~59歳 法令の規定により年齢制限がある	178,000円~212,500円	社会福祉法人 青いりんごの会 43040-1569241	熊本県玉名郡和水町江田字前田10-1 TEL 0968-86-5557(従業員数 22人) 就業場所 熊本県玉名郡和水町	(1)8時30分~17時30分	雇用・労災・健康・厚生	
生活支援員(生活介護)【嘱託職員】 雇用期間の定めあり(4ヶ月以上) 正社員以外	不問 不問	178,000円~212,500円	社会福祉法人 青いりんごの会 43040-1572941	熊本県玉名郡和水町江田字前田10-1 TEL 0968-86-5557(従業員数 22人) 就業場所 熊本県玉名郡和水町	(1)8時30分~17時30分	雇用・労災・健康・厚生	
看護師又は准看護師 雇用期間の定めあり(4ヶ月以上) パート労働者	不問 不問	950円~1,200円	Resta Link株式会社 デイサービスリンク 43040-1573141	熊本県荒尾市川登1817番地11 TEL 0968-68-5887(従業員数 11人) 就業場所	交替制あり (1)8時30分~13時00分 (2)13時00分~17時00分 (3)8時30分~17時00分	雇用・労災・健康・厚生	看護師 准看護師
受付スタッフ 雇用期間の定めなし	不問 不問	898円~898円	株式会社 スイム・アカデミー 43040-1574041	熊本県玉名市岩崎404 TEL 0968-74-3459(従業員数 12人) 就業場所	(1)18時20分~21時20分 (2)17時50分~21時20分	労災	
パート労働者 事務スタッフ(経理事務) 雇用期間の定めあり(4ヶ月以上) パート労働者	不問 不問	920円~1,000円	社会福祉法人 きらきら 43040-1575341	熊本県玉名市岱明町野口字塚原666番地 TEL 0968-57-5755(従業員数 42人) 就業場所 熊本県玉名市		雇用・労災・健康・厚生	
事務スタッフ(経理・総務) 雇用期間の定めあり(4ヶ月以上) 正社員以外	不問 不問	175,000円~250,000円	社会福祉法人 きらきら 43040-1576841	熊本県玉名市岱明町野口字塚原666番地 TEL 0968-57-5755(従業員数 42人) 就業場所 熊本県玉名市	変形(1ヶ月単位) (1)8時30分~17時30分 (2)9時00分~18時00分	雇用・労災・健康・厚生	
青果部スタッフ 雇用期間の定めなし	59歳以下 定年を上限	900円~940円	株式会社 ユーマート トクナガ 43040-1577241	熊本県玉名郡長洲町大字長洲2720 TEL 0968-78-5110(従業員数 70人) 就業場所	(1)9時00分~14時00分	雇用・労災	
パート労働者 看護助手及びリハビリ助手スタッフ 雇用期間の定めなし	59歳以下 定年を上限	900円~920円	医療法人鶴整会 鶴上整形外科・リウマチ科 43040-1578541	熊本県玉名市亀甲238 TEL 0968-72-2007(従業員数 18人) 就業場所	(1)8時00分~12時00分 (2)14時00分~18時00分	労災	
パート労働者 クリーンスタッフ 雇用期間の定めなし	不問 不問	900円~900円	医療法人鶴整会 鶴上整形外科・リウマチ科 43040-1580641	熊本県玉名市亀甲238 TEL 0968-72-2007(従業員数 18人) 就業場所	(1)7時30分~9時00分	労災	
パート労働者 野菜づくり・その他全般作業員(A型事業所) 雇用期間の定めなし	不問 不問	898円~898円	株式会社 なごみトライズ 43040-1583041	熊本県玉名郡和水町用木786番地1 TEL 0968-86-5753(従業員数 23人) 就業場所	(1)9時30分~15時30分	雇用・労災	
パート労働者 経理事務および一般事務員 雇用期間の定めなし	64歳以下 定年を上限	898円~1,000円	有限会社 菊屋 43040-1601741	熊本県玉名郡和水町江田4172-1 TEL 0968-86-2176(従業員数 28人) 就業場所	(1)8時30分~13時30分	雇用・労災	
パート労働者 惣菜部担当(りんご店)【早朝】 雇用期間の定めなし	64歳以下 定年を上限	930円~1,000円	有限会社 菊屋 43040-1604141	熊本県玉名郡和水町江田4172-1 TEL 0968-86-2176(従業員数 28人) 就業場所	(1)6時00分~10時00分	雇用・労災	
パート労働者 フロア一部担当(みかん店) 雇用期間の定めなし	64歳以下 定年を上限	898円~1,000円	有限会社 菊屋 43040-1606341	熊本県玉名郡和水町江田4172-1 TEL 0968-86-2176(従業員数 5人) 就業場所 熊本県玉名郡和水町	(1)8時30分~13時00分 (2)15時00分~19時30分	雇用・労災	
パート労働者 営業事務・一般事務/玉名郡長洲町 雇用期間の定めなし 正社員	59歳以下 定年を上限	190,000円~240,000円	株式会社 理研オプテック 13040-35297341	東京都品川区東大井2-6-9 TEL 03-3474-8600(従業員数 5人) 就業場所 熊本県玉名郡長洲町	(1)8時40分~17時30分	雇用・労災・健康・厚生・財形	
正社員 (請)船舶塗装に関する現場管理者(熊本)／見習い可 雇用期間の定めなし	不問 不問	178,080円~392,200円	エムケーエス 有限会社 38020-1976941	愛媛県今治市波方町小部甲914-3 TEL 0898-43-5057(従業員数 5人) 就業場所 熊本県玉名郡長洲町	(1)8時00分~17時00分	雇用・労災・健康・厚生	
正社員 調理スタッフ(正)／熊本県全域(サポートチーム) 雇用期間の定めなし	18歳~69歳 定年を上限	280,000円~350,000円	株式会社 LEOC九州事務所 40010-17843041	福岡県福岡市中央区荒戸2丁目1番5号 大濠公園ビル8階 TEL 092-741-3280(従業員数 0人) 就業場所 熊本県熊本市東区	交替制あり	雇用・労災・健康・厚生	調理師
正社員 警備員(総合職)【県西エリア】 雇用期間の定めなし 正社員	18歳以上 法令の規定により年齢制限がある	238,030円~428,088円	株式会社 スリー 43010-8819741	熊本県熊本市南区日吉1丁目5番4号 ディアコート・グレイス4階D号 TEL 080-8571-493(従業員数 0人) 就業場所 熊本県玉名市	交替制あり (1)8時00分~17時00分 (2)20時00分~5時00分 (3)7時00分~16時00分	雇用・労災・健康・厚生	交通誘導警備業務検定1級 交通誘導警備業務検定2級

ハローワークのシステムの都合上、休日・雇用期間・就業時間が反映されない場合があります。ご了承ください。

職種	年齢・年齢制限該当事由	賃金	求人者名・求人番号	所在地・就業場所	就業時間	加入保険等	必要な免許資格
理・美容師／サンキュー カットゆめタウン玉名店 雇用期間の定めなし	59歳以下 定年を上限	950円～1,100円	有限会社 サンキュー 43010- 8877641	熊本県熊本市東区上南部2丁目1番1 00号 中国ビル3F TEL 096-389-3917 (従業員数 4人) 就業場所 熊本県玉名市		雇用・労災	理容師 美容師
パート労働者 警備スタッフ／玉名営業所 雇用期間の定めなし	18歳～69歳 法令の規定により年齢制限がある	184,450円～206,150円	株式会社 アトラス警備 43010- 8898841	熊本県熊本市東区東京塚町19-4-1 TEL 096-285-6818 (従業員数 35人) 就業場所 熊本県玉名市	(1)8時00分～17時00分	雇用・労災・健康・厚生	原動機付自転車免許
正社員 介護職員【夜勤専従(資格・経験不問)】／グループホーム 雇用期間の定めなし	18歳以上 法令の規定により年齢制限がある	1,230円～1,230円	医療法人 平成会 グループホーム ゆつたり温泉館 43040- 1514641	熊本県荒尾市水野1580番地1 TEL 0968-68-8838 (従業員数 28人) 就業場所 熊本県荒尾市	変形(1ヶ月単位) (1)16時00分～9時30分	労災	
パート労働者 看護職員【夜勤専従(経験不問)】／グループホーム 雇用期間の定めなし	18歳以上 法令の規定により年齢制限がある	1,230円～1,230円	医療法人 平成会 グループホーム ゆつたり温泉館 43040- 1516141	熊本県荒尾市水野1580番地1 TEL 0968-68-8838 (従業員数 26人) 就業場所 熊本県荒尾市	変形(1ヶ月単位) (1)16時00分～9時30分	労災	看護師 准看護師
パート労働者 ホールスタッフ【急募】 雇用期間の定めなし	18歳～64歳 法令の規定により年齢制限がある	1,200円～1,500円	株式会社 ベルエア 43040- 1517041	熊本県荒尾市本井手1518-1 TEL 0968-66-0100 (従業員数 36人) 就業場所	(1)9時15分～17時15分	雇用・労災・健康・厚生	
パート労働者 ホールスタッフ【急募】 雇用期間の定めなし	18歳～64歳 法令の規定により年齢制限がある	216,237円～216,237円	株式会社 ベルエア 43040- 1518341	熊本県荒尾市本井手1518-1 TEL 0968-66-0100 (従業員数 36人) 就業場所	交替制あり (1)9時15分～16時45分 (2)16時40分～0時05分	雇用・労災・健康・厚生	
正社員 事務職員(資格・経験・年齢不問)／通所リハビリテーション 雇用期間の定めなし	不問 不問	950円～950円	医療法人 平成会 43040- 1521741	熊本県荒尾市蔵満1884番地1 TEL 0968-68-3232 (従業員数 133人) 就業場所 熊本県荒尾市	(1)8時30分～16時00分	雇用・労災・健康・厚生	
パート労働者 介護福祉士／通所リハビリテーション 雇用期間の定めなし	59歳以下 定年を上限	214,000円～234,000円	医療法人 平成会 43040- 1522641	熊本県荒尾市蔵満1884番地1 TEL 0968-68-3232 (従業員数 133人) 就業場所 熊本県荒尾市	変形(1ヶ月単位) (1)8時30分～17時30分 (2)8時00分～17時00分	雇用・労災・健康・厚生	介護福祉士
正社員 生活支援員(ケアスタッフ) 雇用期間の定めあり(4ヶ月以上)	不問 不問	156,516円～172,996円	社会福祉法人 玉医会 たまきな荘 43040- 1523941	熊本県玉名市玉名2194 TEL 0968-73-3337 (従業員数 74人) 就業場所	変形(1ヶ月単位) (1)8時00分～17時00分 (2)9時00分～18時00分	雇用・労災・健康・厚生	社会福祉士 介護福祉士
正社員以外 生活支援員(ケアスタッフ) 雇用期間の定めあり(4ヶ月以上)	不問 不問	920円～1,120円	社会福祉法人 玉医会 たまきな荘 43040- 1524141	熊本県玉名市玉名2194 TEL 0968-73-3337 (従業員数 74人) 就業場所	変形(1ヶ月単位) (1)8時00分～13時00分 (2)14時00分～18時00分	雇用・労災・健康・厚生	社会福祉士 介護福祉士
パート労働者 生活支援員(ケアスタッフ) 雇用期間の定めあり(4ヶ月以上)	不問 不問	920円～1,120円	社会福祉法人 玉医会 たまきな荘 43040- 1525041	熊本県玉名市玉名2194 TEL 0968-73-3337 (従業員数 74人) 就業場所	変形(1ヶ月単位) (1)8時00分～17時00分 (2)9時00分～18時00分	雇用・労災・健康・厚生	社会福祉士 介護福祉士
パート労働者 介護補助員 雇用期間の定めあり(4ヶ月以上)	不問 不問	920円～920円	社会福祉法人 玉医会 たまきな荘 43040- 1526341	熊本県玉名市玉名2194 TEL 0968-73-3337 (従業員数 74人) 就業場所	変形(1ヶ月単位) (1)8時00分～13時00分 (2)13時00分～18時00分	雇用・労災・健康・厚生	
パート労働者 看護助手(夜勤専従) 雇用期間の定めなし	18歳～62歳 法令の規定により年齢制限がある	1,428円～1,428円	医療法人成風舎 西原クリニック 43040- 1527841	熊本県荒尾市西原町1丁目4番24号 TEL 0968-62-0622 (従業員数 23人) 就業場所	変形(1ヶ月単位) (1)17時00分～9時00分	労災	介護職員初任者研修修了者 ホームヘルパー2級
正・准看護師(夜勤専従) 雇用期間の定めなし	18歳～62歳 法令の規定により年齢制限がある	1,465円～1,465円	医療法人成風舎 西原クリニック 43040- 1528241	熊本県荒尾市西原町1丁目4番24号 TEL 0968-62-0622 (従業員数 23人) 就業場所	変形(1ヶ月単位) (1)17時00分～10時00分	労災	看護師 准看護師
パート労働者 介護補助員 雇用期間の定めあり(4ヶ月以上)	不問 不問	159,460円～159,460円	社会福祉法人 玉医会 たまきな荘 43040- 1529541	熊本県玉名市玉名2194 TEL 0968-73-3337 (従業員数 74人) 就業場所	変形(1ヶ月単位) (1)9時00分～18時00分	雇用・労災・健康・厚生	
正社員以外 生活支援員(ケアスタッフ) 雇用期間の定めあり(4ヶ月以上)	不問 不問	920円～1,120円	社会福祉法人 玉医会 たまきな荘 43040- 1530941	熊本県玉名市玉名2194 TEL 0968-73-3337 (従業員数 74人) 就業場所	変形(1ヶ月単位) (1)8時00分～13時00分 (2)14時00分～18時00分	雇用・労災	社会福祉士 介護福祉士
パート労働者 鋼構造物の溶接工 雇用期間の定めなし	64歳以下 定年を上限	180,000円～250,000円	株式会社チクラ工業 43040- 1531141	熊本県玉名郡長洲町大字名石浜35-4 TEL 0968-78-6221 (従業員数 13人) 就業場所	変形(1年単位) (1)8時00分～17時00分	雇用・労災・健康・厚生	
正社員 運転手(送迎) 雇用期間の定めあり(4ヶ月未満)	不問 不問	940円～940円	社会福祉法人 恵仲会 特別養護老人ホーム オレンジヒル小岱 43040- 1532041	熊本県荒尾市大字樺2516 TEL 0968-68-8100 (従業員数 78人) 就業場所	(1)7時15分～9時15分 (2)15時45分～17時45分	雇用・労災・健康・厚生	中型自動車免許 大型自動車免許
パート労働者 土木作業員 雇用期間の定めなし	59歳以下 定年を上限	184,800円～231,000円	株式会社 中尾工業 43040- 1533341	熊本県玉名市岱明町三崎538 TEL 0968-57-3425 (従業員数 9人) 就業場所	変形(1年単位) (1)8時00分～17時00分	雇用・労災・健康・厚生	
正社員 歯科医師 雇用期間の定めなし	64歳以下 定年を上限	400,000円～850,000円	医療法人 修二会 (おがた歯科医院) 43040- 1534841	熊本県荒尾市桜山町2丁目11-21 TEL 0968-68-5558 (従業員数 18人) 就業場所	(1)9時00分～18時00分	雇用・労災・健康・厚生	

ハローワークのシステムの都合上、休日・雇用期間・就業時間が反映されない場合があります。ご了承ください。

職種	年齢・ 年齢制限該当事由	賃金	求人者名・求人番号	所在地・就業場所	就業時間	加入保険等	必要な免許資格
歯科医師 雇用期間の定めなし	64歳以下 定年を上限	5,000円～6,250円	医療法人 修二会 (おがた歯科医院) 43040-1535241	熊本県荒尾市桜山町2丁目11-21 就業場所 熊本県荒尾市 TEL 0968-68-5558 (従業員数 18人)	(1)9時00分～18時00分	労災	
パート労働者 ケアマネジャー(介護予防支援担当者)	不問	1,199円～1,448円	43040-1536541 荒尾市役所	熊本県荒尾市宮内出目390番地 就業場所 熊本県荒尾市 TEL 0968-63-1111 (従業員数 19人)	交替制あり (1)9時00分～16時00分 (2)9時00分～15時00分	雇用・公災・健康・厚生	介護支援専門員(ケアマネジャー) 保健師 社会福祉士
パート労働者 振袖コーディネーター、フォトグラファー&アシスタント 雇用期間の定めなし	30歳以下 キャリア形成	195,000円～230,000円	43040-1537441 株式会社 有明冠婚葬祭互助会	熊本県玉名市大倉1408-1 就業場所 熊本県玉名市 TEL 0968-73-5165 (従業員数 10人)	(1)9時00分～18時00分	雇用・労災・健康・厚生・財形	
正社員 調理員	不問	900円～950円	43040-1538741 株式会社ライフコーポレーション	熊本県玉名市中751番地4 就業場所 熊本県玉名市 TEL 0968-73-8855 (従業員数 5人)	(1)15時00分～19時00分 (2)6時30分～10時00分 (3)10時00分～14時00分	労災	
パート労働者 荷受け作業員【急募】	不問	900円～900円	43040-1540041 株式会社 玉名中央青果市場	熊本県玉名市築地字久保田223 就業場所 熊本県玉名市 TEL 0968-72-3108 (従業員数 7人)	(1)14時00分～18時00分	労災	
パート労働者 医院事務員	不問	900円～900円	43040-1541341 医療法人 青陽会 城井歯科医院	熊本県玉名市亀甲140-5 就業場所 熊本県玉名市 TEL 0968-72-2669 (従業員数 3人)	交替制あり	労災	
パート労働者 せり業務・集荷/配達・市場業務員	59歳以下 定年を上限	200,000円～250,000円	43040-1542841 株式会社 玉名中央青果市場	熊本県玉名市築地字久保田223 就業場所 熊本県玉名市 TEL 0968-72-3108 (従業員数 7人)		雇用・労災・健康・厚生	5トン限定準中型自動車免許 フォークリフト運転技能者
正社員 現場監督	不問	250,000円～400,000円	43040-1543241 株式会社 中尾工業	熊本県玉名市岱明町三崎538 就業場所 熊本県玉名市 TEL 0968-57-3425 (従業員数 9人)	変形(1年単位) (1)8時00分～17時00分	雇用・労災・健康・厚生	1級土木施工管理技士 2級土木施工管理技士
正社員 事務職員	40歳以下 キャリア形成	140,000円～200,000円	43040-1543241 成和工業 株式会社	熊本県荒尾市高浜1825-5 就業場所 熊本県荒尾市 TEL 0968-68-8808 (従業員数 20人)	(1)8時00分～17時00分	雇用・労災・健康・厚生	
正社員 幼稚園教諭/保育士	64歳以下 定年を上限	177,000円～212,000円	43040-1544541 学校法人 鳳学園	熊本県玉名市岱明町上60-2 就業場所 熊本県玉名市 TEL 0968-57-0234 (従業員数 18人)	変形(1ヶ月単位) (1)7時30分～16時30分 (2)8時00分～17時00分 (3)9時30分～18時30分	雇用・労災・健康・厚生	幼稚園教諭免許(専修・1種・2種) 保育士
正社員 朝食スタッフ(熊本荒尾店・レストラン志高)	64歳以下 定年を上限	1,050円～1,050円	44010-8010641 株式会社 アメイズ(HOTEL AZチェーン)	大分県大分市西鶴崎1丁目7番17号 就業場所 熊本県荒尾市 TEL 097-524-3301 (従業員数 47人)	(1)5時15分～10時00分	労災	
パート労働者 保険コンサルタント(初回配属地:熊本県)	44歳以下 キャリア形成	185,900円～270,000円	13010-28595941 株式会社かんぼ生命保険	東京都千代田区大手町二丁目3番1号 大手町プレイスウエストタワー 就業場所 熊本県熊本市中央区 TEL 03-3477-0111 (従業員数 31人)	(1)8時20分～17時20分 (2)8時50分～17時50分	雇用・労災・健康・厚生	原動機付自転車免許 自動二輪車免許
正社員 住宅営業/タマホームグリーンランド営業所	不問	219,000円～467,000円	13040-34891241 タマホーム 株式会社	東京都港区高輪 3-22-9 タマホーム本社ビル 就業場所 熊本県荒尾市 TEL 03-4400-7362 (従業員数 25人)	変形(1ヶ月単位) (1)9時00分～18時00分 (2)12時00分～21時00分	雇用・労災・健康・厚生	宅地建物取引士(旧:宅地建物取引主任者)
正社員以外 住宅営業/タマホームグリーンランド営業所/エリア限定社員 雇用期間の定めあり(4ヶ月以上)	不問	205,000円～454,000円	13040-34892541 タマホーム 株式会社	東京都港区高輪 3-22-9 タマホーム本社ビル 就業場所 熊本県荒尾市 TEL 03-4400-7362 (従業員数 25人)	変形(1ヶ月単位) (1)9時00分～18時00分 (2)12時00分～21時00分	雇用・労災・健康・厚生	宅地建物取引士(旧:宅地建物取引主任者)
正社員以外 住宅営業/タマホームグリーンランド営業所/地域限定社員 雇用期間の定めあり(4ヶ月以上)	不問	192,000円～441,000円	13040-34894741 タマホーム 株式会社	東京都港区高輪 3-22-9 タマホーム本社ビル 就業場所 熊本県荒尾市 TEL 03-4400-7362 (従業員数 25人)	変形(1ヶ月単位) (1)9時00分～18時00分 (2)12時00分～21時00分	雇用・労災・健康・厚生	宅地建物取引士(旧:宅地建物取引主任者)
正社員以外 住宅営業(分譲)/タマホームグリーンランド営業所 雇用期間の定めあり(4ヶ月以上)	不問	219,000円～467,000円	13040-34896941 タマホーム 株式会社	東京都港区高輪 3-22-9 タマホーム本社ビル 就業場所 熊本県荒尾市 TEL 03-4400-7362 (従業員数 5人)	変形(1ヶ月単位) (1)9時00分～18時00分 (2)12時00分～21時00分	雇用・労災・健康・厚生・財形	宅地建物取引士(旧:宅地建物取引主任者)
正社員以外 住宅営業(分譲)/グリーンランド営業所/エリア限定社員 雇用期間の定めあり(4ヶ月以上)	不問	205,000円～454,000円	13040-34897141 タマホーム 株式会社	東京都港区高輪 3-22-9 タマホーム本社ビル 就業場所 熊本県荒尾市 TEL 03-4400-7362 (従業員数 5人)	変形(1ヶ月単位) (1)9時00分～18時00分 (2)12時00分～21時00分	雇用・労災・健康・厚生・財形	宅地建物取引士(旧:宅地建物取引主任者)
正社員以外 住宅営業(分譲)/グリーンランド営業所/地域限定社員 雇用期間の定めあり(4ヶ月以上)	不問	192,000円～441,000円	13040-34898041 タマホーム 株式会社	東京都港区高輪 3-22-9 タマホーム本社ビル 就業場所 熊本県荒尾市 TEL 03-4400-7362 (従業員数 5人)	変形(1ヶ月単位) (1)9時00分～18時00分 (2)12時00分～21時00分	雇用・労災・健康・厚生・財形	宅地建物取引士(旧:宅地建物取引主任者)
正社員 施工管理/タマホームグリーンランド営業所	64歳以下 定年を上限	224,000円～479,000円	13040-34901941 タマホーム 株式会社	東京都港区高輪 3-22-9 タマホーム本社ビル 就業場所 熊本県荒尾市 TEL 03-4400-7362 (従業員数 25人)	変形(1ヶ月単位) (1)9時00分～18時00分 (2)12時00分～21時00分	雇用・労災・健康・厚生・財形	一級建築士 二級建築士 2級建築施工管理技士
正社員 施工管理/タマホームグリーンランド営業所/エリア限定社員 雇用期間の定めなし	64歳以下 定年を上限	210,000円～465,000円	13040-34902141 タマホーム 株式会社	東京都港区高輪 3-22-9 タマホーム本社ビル 就業場所 熊本県荒尾市 TEL 03-4400-7362 (従業員数 25人)	変形(1ヶ月単位) (1)9時00分～18時00分 (2)12時00分～21時00分	雇用・労災・健康・厚生・財形	一級建築士 二級建築士 2級建築施工管理技士

ハローワークのシステムの都合上、休日・雇用期間・就業時間が反映されない場合があります。ご了承ください。

職種	年齢・年齢制限該当事由	賃金	求人者名・求人番号	所在地・就業場所	就業時間	加入保険等	必要な免許資格
施工管理/タマホームグループ/グリーンランド営業所/地域限定社員/雇用期間の定めなし	64歳以下 定年を上限	196,000円~451,000円	タマホーム 株式会社 13040-34904341	東京都港区高輪 3-2-2-9 タマホーム本社ビル TEL 03-4400-7362 (従業員数 25人) 就業場所 熊本県荒尾市	変形(1ヶ月単位) (1)9時00分~18時00分 (2)12時00分~21時00分	雇用・労災・健康・厚生・財形 拠出 労災	一級建築士 二級建築士 2級建築施工管理技士
正社員 ガソリンスタンド店員(西玉名給油所)	不問 不問	950円~950円	酒見石油株式会社 40030-2227441	福岡県大牟田市大字歴木1564番地 TEL 0944-54-7121 (従業員数 4人) 就業場所 熊本県玉名市	(1)17時00分~20時00分 (2)8時00分~17時00分		
パート労働者 ガソリンスタンド店員(西玉名給油所)	不問 不問	176,000円~176,000円	酒見石油株式会社 40030-2228741	福岡県大牟田市大字歴木1564番地 TEL 0944-54-7121 (従業員数 4人) 就業場所 熊本県玉名市	交替制あり (1)9時00分~18時00分 (2)11時00分~20時00分	雇用・労災・健康・厚生	
正社員以外 西海岸 南関店:販売スタッフ【急募】	59歳以下 定年を上限	188,000円~188,000円	日本ファイバー 株式会社 40051-537041	福岡県大川市大字三丸1489-1 TEL 0944-86-5771 (従業員数 3人) 就業場所 熊本県玉名郡南関町	変形(1ヶ月単位) (1)9時45分~19時05分	雇用・労災・健康・厚生	
正社員 訪問介護 サービス提供者 責任者 ニチイ 玉名	59歳以下 定年を上限	224,200円~244,200円	株式会社 ニチイ学館 熊本支店 43010-8434841	熊本県熊本市中央区花畑町1-7 M Y熊本ビル5F TEL 096-322-3227 (従業員数 19人) 就業場所 熊本県玉名市	交替制あり (1)9時00分~18時00分	雇用・労災・健康・厚生	介護福祉士 ホームヘルパー1級 介護職員実務者研修修了者
正社員 (障)警備係/(第1期)荒尾、三加和、南関前、大牟田 雇用期間の定めなし	18歳~74歳 法令の規定により年齢制限がある	172,800円~216,000円	九州警備保障 株式会社 43010-8465141	熊本県熊本市中央区帯山4丁目18-11 TEL 096-383-4111 (従業員数 45人) 就業場所 熊本県荒尾市	(1)8時00分~17時00分	雇用・労災・健康・厚生	
正社員 電柱工事における「迂回案内業務」	18歳~74歳 法令の規定により年齢制限がある	172,800円~216,000円	九州警備保障 株式会社 43010-8514841	熊本県熊本市中央区帯山4丁目18-11 TEL 096-383-4111 (従業員数 0人) 就業場所 熊本県熊本市北区	(1)8時00分~17時00分	雇用・労災・健康・厚生	
正社員 電柱工事における「迂回案内業務」	18歳~74歳 法令の規定により年齢制限がある	172,800円~216,000円	九州警備保障 株式会社 43010-8522841	熊本県熊本市中央区帯山4丁目18-11 TEL 096-383-4111 (従業員数 20人) 就業場所 熊本県荒尾市	(1)8時00分~17時00分	雇用・労災・健康・厚生	
正社員 電柱工事における「迂回案内業務」	18歳~74歳 法令の規定により年齢制限がある	172,800円~216,000円	九州警備保障 株式会社 43010-8524541	熊本県熊本市中央区帯山4丁目18-11 TEL 096-383-4111 (従業員数 20人) 就業場所 熊本県玉名郡長洲町	(1)8時00分~17時00分	雇用・労災・健康・厚生	
正社員 警備係(第1期)荒尾、三加和、南関、大牟田	18歳~74歳 法令の規定により年齢制限がある	172,800円~216,000円	九州警備保障 株式会社 43010-8533441	熊本県熊本市中央区帯山4丁目18-11 TEL 096-383-4111 (従業員数 45人) 就業場所 熊本県荒尾市	(1)8時00分~17時00分	雇用・労災・健康・厚生	
正社員 [警備係]玉名、玉東、和水	18歳~74歳 法令の規定により年齢制限がある	172,800円~216,000円	九州警備保障 株式会社 43010-8539341	熊本県熊本市中央区帯山4丁目18-11 TEL 096-383-4111 (従業員数 45人) 就業場所 熊本県玉名市	(1)8時00分~17時00分	雇用・労災・健康・厚生	
正社員 (障)警備係/玉名、玉東、和水	18歳~74歳 法令の規定により年齢制限がある	172,800円~216,000円	九州警備保障 株式会社 43010-8551641	熊本県熊本市中央区帯山4丁目18-11 TEL 096-383-4111 (従業員数 32人) 就業場所 熊本県玉名郡玉東町	(1)8時00分~17時00分	雇用・労災・健康・厚生	
正社員 (障)警備係/(第1期)鹿央、きくすい、鹿本、楠木 雇用期間の定めなし	18歳~74歳 法令の規定により年齢制限がある	172,800円~216,000円	九州警備保障 株式会社 43010-8555341	熊本県熊本市中央区帯山4丁目18-11 TEL 096-383-4111 (従業員数 32人) 就業場所 熊本県熊本市北区	(1)8時00分~17時00分	雇用・労災・健康・厚生	
正社員 (障)警備係/山鹿、三加和、菊鹿、鹿北	18歳~74歳 法令の規定により年齢制限がある	172,800円~216,000円	九州警備保障 株式会社 43010-8557241	熊本県熊本市中央区帯山4丁目18-11 TEL 096-383-4111 (従業員数 32人) 就業場所 熊本県山鹿市	(1)8時00分~17時00分	雇用・労災・健康・厚生	
正社員 理容師・美容師/サンキューカット ゆめタウン玉名店 雇用期間の定めなし	59歳以下 定年を上限	236,000円~319,500円	有限会社 サンキュー 43010-8669941	熊本県熊本市東区上南部2丁目1番10号 中国ビル3F TEL 096-389-3917 (従業員数 4人) 就業場所 熊本県玉名市	変形(1ヶ月単位) (1)9時00分~19時00分 (2)10時00分~20時00分	雇用・労災・健康・厚生	理容師 美容師
正社員 理容師・美容師/サンキューカット ゆめタウン玉名店(B) 雇用期間の定めなし	59歳以下 定年を上限	266,000円~329,500円	有限会社 サンキュー 43010-8706941	熊本県熊本市東区上南部2丁目1番10号 中国ビル3F TEL 096-389-3917 (従業員数 4人) 就業場所 熊本県玉名市	変形(1ヶ月単位) (1)9時00分~19時00分 (2)10時00分~20時00分	雇用・労災・健康・厚生	理容師 美容師
正社員 (47)調理係(玉名市:天水生命学園)	59歳以下 定年を上限	950円~1,000円	株式会社 東臣 43030-2555541	熊本県菊池郡大津町大字杉水302-1 TEL 096-294-7020 (従業員数 5人) 就業場所 熊本県玉名市	交替制あり (1)6時00分~12時00分 (2)15時00分~19時00分	労災	
パート労働者 准看護師	不問 不問	1,127円~1,127円	国民健康保険 和水町立病院 43040-1467641	熊本県玉名郡和水町江田4040 TEL 0968-86-3105 (従業員数 102人) 就業場所	(1)8時30分~17時00分	雇用・公災・健康・厚生	准看護師
パート労働者 看護助手	不問 不問	980円~980円	国民健康保険 和水町立病院 43040-1468941	熊本県玉名郡和水町江田4040 TEL 0968-86-3105 (従業員数 102人) 就業場所	(1)8時30分~17時00分	雇用・公災・健康・厚生	
パート労働者 一般事務員(医療事務)	不問 不問	996円~996円	国民健康保険 和水町立病院 43040-1469141	熊本県玉名郡和水町江田4040 TEL 0968-86-3105 (従業員数 102人) 就業場所	(1)8時30分~17時00分	雇用・公災・健康・厚生	

ハローワークのシステムの都合上、休日・雇用期間・就業時間が反映されない場合があります。ご了承ください。

職種	年齢・年齢制限該当事由	賃金	求人者名・求人番号	所在地・就業場所	就業時間	加入保険等	必要な免許資格
一般事務員	不問	996円～996円	国民健康保険 和水町立病院	熊本県玉名郡和水町江田4040	(1)8時30分～17時00分	雇用・公災・健康・厚生	
パート労働者 雇用期間の定めあり(4ヶ月以上)	不問		43040-1470841	就業場所 TEL 0968-86-3105(従業員数 102人)			
正社員 パート労働者 正・准看護師(日勤のみ)	65歳以下	187,000円～222,000円	医療法人社団 幸義会 小田整形外科医院	熊本県玉名市天水町大字小田7198番地	変形(1ヶ月単位) (1)8時50分～17時30分 (2)10時30分～19時30分	雇用・労災・健康・厚生	看護師 准看護師
パート労働者 雇用期間の定めなし	定年を上限		43040-1472541	就業場所 TEL 0968-82-4488(従業員数 15人)			
正社員 検査技師	不問	1,500円～2,000円	黒田クリニック 内科・代謝内科	熊本県玉名市寺田431-1	変形(1ヶ月単位)	雇用・労災・健康・厚生	臨床検査技師
パート労働者 雇用期間の定めあり(4ヶ月以上)	不問		43040-1473441	就業場所 TEL 0968-73-6688(従業員数 11人)			
パート労働者 経理部職員	不問	900円～980円	株式会社マルエイ	熊本県玉名市松木11番3	(1)9時00分～13時00分	雇用・労災	
パート労働者 雇用期間の定めあり(4ヶ月以上)	不問		43040-1474741	就業場所 熊本県玉名市 TEL 0968-71-0072(従業員数 20人)			
鮮魚 品出し・加工 (スーパー店員/パート)	64歳以下	950円～950円	株式会社鮮ど市場 鮮ど市場 玉名店	熊本県玉名市六田20-1	(1)8時30分～12時30分	雇用・労災	
パート労働者 雇用期間の定めなし	定年を上限		43040-1475641	就業場所 TEL 0968-71-1623(従業員数 45人)			
医療事務員	59歳以下	1,000円～1,000円	医療法人社団 青空会 おやまた耳鼻咽喉科クリニック	熊本県玉名市築地333-1	交替制あり (1)8時45分～12時45分	雇用・労災	
パート労働者 雇用期間の定めなし	定年を上限		43040-1476941	就業場所 TEL 0968-71-0808(従業員数 10人)			
パート労働者 介護職員(夜勤専従)	18歳以上	1,100円～1,200円	株式会社 一久	熊本県玉名市繁根木13番地	変形(1ヶ月単位) (1)16時30分～8時30分	雇用・労災	ホームヘルパー2級 介護職員初任者研修修了者
パート労働者 雇用期間の定めなし	法令の規定により年齢制限がある		43040-1477141	就業場所 熊本県玉名市 TEL 0968-74-2466(従業員数 17人)			
パート労働者 デイサービス介護職員	64歳以下	950円～1,000円	株式会社 一久	熊本県玉名市繁根木13番地	(1)8時30分～13時00分 (2)9時30分～13時30分 (3)13時00分～16時30分	労災	ホームヘルパー2級 介護職員初任者研修修了者 介護福祉士
パート労働者 雇用期間の定めなし	定年を上限		43040-1478041	就業場所 熊本県玉名市 TEL 0968-74-2466(従業員数 7人)			
看護師	不問	1,100円～1,200円	株式会社 一久	熊本県玉名市繁根木13番地	(1)8時30分～13時00分 (2)9時30分～13時30分 (3)13時00分～17時00分	労災	看護師 准看護師
パート労働者 雇用期間の定めなし	不問		43040-1479341	就業場所 熊本県玉名市 TEL 0968-74-2466(従業員数 16人)			
電動機修理事業員	不問	220,000円～260,000円	藤吉電機 株式会社	熊本県荒尾市万田625番地	(1)9時00分～17時00分	雇用・労災・健康・厚生	
パート労働者 雇用期間の定めなし	不問		43040-1480541	就業場所 TEL 0968-62-2860(従業員数 4人)			
正社員 軽作業員	不問	950円～1,000円	岩崎工業 株式会社	熊本県玉名郡玉東町福佐301	(1)9時00分～16時30分	雇用・労災・健康・厚生	フォークリフト運転技能者
パート労働者 雇用期間の定めなし	不問		43040-1481441	就業場所 TEL 0968-85-3151(従業員数 9人)			
パート労働者 作業員	59歳以下	164,160円～172,800円	岩崎工業 株式会社	熊本県玉名郡玉東町福佐301	変形(1年単位) (1)8時00分～17時30分	雇用・労災・健康・厚生	フォークリフト運転技能者
パート労働者 雇用期間の定めなし	定年を上限		43040-1482741	就業場所 TEL 0968-85-3151(従業員数 9人)			
正社員 機械整備	59歳以下	212,800円～313,600円	浜辺工業 株式会社	熊本県荒尾市宮内632-3	変形(1年単位) (1)8時00分～17時00分	雇用・労災・健康・厚生	
パート労働者 雇用期間の定めなし	定年を上限		43040-1483641	就業場所 熊本県荒尾市 TEL 0968-64-2888(従業員数 13人)			
正社員 農作業員	59歳以下	155,040円～177,840円	株式会社 有明ファーム	熊本県玉名郡長洲町大字清源寺3279-1	変形(1年単位) (1)8時00分～16時40分	雇用・労災・健康・厚生	
パート労働者 雇用期間の定めなし	定年を上限		43040-1484941	就業場所 TEL 0968-65-7005(従業員数 13人)			
正社員 幼稚園教諭	59歳以下	191,000円～220,000円	学校法人松本学園	熊本県玉名市中48-4	変形(1年単位) (1)7時30分～17時00分 (2)8時00分～16時30分 (3)8時30分～17時00分	雇用・労災・健康・厚生	幼稚園教諭免許(専修・1種・2種) 保育士
パート労働者 雇用期間の定めなし	定年を上限		43040-1485141	就業場所 熊本県玉名市 TEL 0968-72-2375(従業員数 24人)			
正社員 農作業員	59歳以下	950円～950円	株式会社 有明ファーム	熊本県玉名郡長洲町大字清源寺3279-1	(1)8時00分～16時40分 (2)8時00分～15時00分 (3)9時00分～15時00分	雇用・労災・健康・厚生	
パート労働者 雇用期間の定めなし	定年を上限		43040-1486041	就業場所 TEL 0968-65-7005(従業員数 13人)			
パート労働者 保育補助者	不問	1,000円～1,000円	学校法人松本学園	熊本県玉名市中48-4	交替制あり (1)7時30分～12時30分 (2)13時30分～18時30分	雇用・労災	幼稚園教諭免許(専修・1種・2種) 保育士
パート労働者 雇用期間の定めあり(4ヶ月以上)	不問		43040-1487341	就業場所 熊本県玉名市 TEL 0968-72-2375(従業員数 24人)			
【急募】送迎ドライバー	不問	920円～1,000円	社会福祉法人 きらきら	熊本県玉名市岱明町野口字塚原666番地	(1)7時30分～10時00分 (2)15時00分～18時00分	雇用・労災	
パート労働者 雇用期間の定めあり(4ヶ月以上)	不問		43040-1488841	就業場所 熊本県玉名市 TEL 0968-57-5755(従業員数 78人)			
パート労働者 幼稚園事務員	59歳以下	165,000円～185,000円	学校法人松本学園	熊本県玉名市中48-4	(1)8時30分～17時30分	雇用・労災・健康・厚生	
パート労働者 雇用期間の定めなし	定年を上限		43040-1489241	就業場所 熊本県玉名市 TEL 0968-72-2375(従業員数 24人)			
正社員 看護職員	不問	185,000円～230,000円	社会福祉法人 きらきら	熊本県玉名市岱明町野口字塚原666番地	変形(1ヶ月単位) (1)9時00分～18時00分 (2)8時00分～17時00分 (3)11時00分～20時00分	雇用・労災・健康・厚生	看護師 准看護師 保健師
パート労働者 雇用期間の定めあり(4ヶ月以上)	不問		43040-1490741	就業場所 熊本県玉名郡南関町 TEL 0968-57-5755(従業員数 21人)			

ハローワークのシステムの都合上、休日・雇用期間・就業時間が反映されない場合があります。ご了承ください。

職種	年齢・年齢制限該当事由	賃金	求人者名・求人番号	所在地・就業場所	就業時間	加入保険等	必要な免許資格
看護職員 雇用期間の定めあり(4ヶ月以上) パート労働者	不問 不問	1,000円~1,500円	社会福祉法人 きらきら 43040-1491641	熊本県玉名市岱明町野口字塚原666番地 TEL 0968-57-5755 (従業員数 25人) 就業場所 熊本県玉名市	(1)8時00分~15時00分 (2)10時30分~17時30分 (3)11時00分~18時00分	雇用・労災	看護師 准看護師 保健師
運搬作業員【急募】 雇用期間の定めなし	59歳以下 定年を上限	146,500円~192,900円	株式会社 フォーネスト ガス 43040-1492941	熊本県荒尾市万田字境崎1545番地 TEL 0968-64-2635 (従業員数 18人) 就業場所	変形(1年単位) (1)7時30分~16時00分 (2)8時30分~17時00分	雇用・労災・健康・厚生	準中型自動車免許
正社員 2tウィング車ドライバー(見習い可)【急募】 雇用期間の定めなし	59歳以下 定年を上限	157,000円~157,000円	岱明運輸 株式会社 43040-1493141	熊本県玉名市岱明町大字古閑182 TEL 0968-57-0518 (従業員数 25人) 就業場所 熊本県玉名市	変形(1年単位) (1)8時00分~17時00分	雇用・労災・健康・厚生	中型自動車免許 準中型自動車免許
正社員 リフトワーカー(急募) 雇用期間の定めなし	59歳以下 定年を上限	173,350円~173,350円	岱明運輸 株式会社 43040-1494041	熊本県玉名市岱明町大字古閑182 TEL 0968-57-0518 (従業員数 25人) 就業場所 熊本県玉名市	変形(1年単位) (1)8時00分~17時00分	雇用・労災・健康・厚生	フォークリフト運転技能者
現場作業員 雇用期間の定めなし	59歳以下 定年を上限	196,000円~336,000円	有限会社 弓揮工業 43040-1495341	熊本県玉名郡和水町竈門1940-2 TEL 0968-57-7860 (従業員数 25人) 就業場所	変形(1年単位) (1)8時00分~17時00分	雇用・労災・健康・厚生	
正社員 鉄骨組立・溶接、アンカー組立 雇用期間の定めなし	44歳以下 キャリア形成	179,200円~336,000円	有限会社 弓揮工業 43040-1496841	熊本県玉名郡和水町竈門1940-2 TEL 0968-57-7860 (従業員数 25人) 就業場所	変形(1年単位) (1)8時00分~17時00分	雇用・労災・健康・厚生	
正社員 CADオペレーター 雇用期間の定めなし	59歳以下 定年を上限	179,200円~336,000円	有限会社 弓揮工業 43040-1497241	熊本県玉名郡和水町竈門1940-2 TEL 0968-57-7860 (従業員数 25人) 就業場所	変形(1年単位) (1)8時00分~17時00分	雇用・労災・健康・厚生	
正社員 一般事務・経理事務員 雇用期間の定めなし	44歳以下 キャリア形成	165,000円~270,000円	有限会社 弓揮工業 43040-1498541	熊本県玉名郡和水町竈門1940-2 TEL 0968-57-7860 (従業員数 25人) 就業場所	変形(1年単位) (1)8時00分~17時00分	雇用・労災・健康・厚生	
正社員 事務員 雇用期間の定めなし	59歳以下 定年を上限	150,000円~180,000円	株式会社 加来建設 43040-1499441	熊本県荒尾市原万田541-6 TEL 0968-62-1495 (従業員数 22人) 就業場所 熊本県荒尾市	(1)8時30分~17時00分	雇用・労災・健康・厚生	
正社員 保育補助者 雇用期間の定めあり(4ヶ月以上) パート労働者	不問 不問	900円~900円	社会福祉法人 友愛福祉会 なかよしの森保育園 43040-1500341	熊本県荒尾市万田167番2号 TEL 0968-62-0744 (従業員数 30人) 就業場所	(1)13時00分~17時00分 (2)9時00分~13時00分	雇用・労災	
正社員 心理療法担当職員または支援員 雇用期間の定めあり(4ヶ月以上) パート労働者	不問 不問	1,500円~1,500円	社会福祉法人 玉医会 たまきな荘 43040-1501841	熊本県玉名市玉名2194 TEL 0968-73-3337 (従業員数 3人) 就業場所 熊本県玉名市	(1)10時00分~17時00分	雇用・労災・健康・厚生	臨床心理士 公認心理師 社会福祉士
水道メーター検針員 雇用期間の定めあり(4ヶ月以上) パート労働者	不問 不問	2,375円~3,325円	ヴェオリア・ジェネッツ 株式会社 玉名営業所 43040-1502241	熊本県玉名市玉名2042-2 2F 玉名市水道お客様センター内 TEL 0968-72-2105 (従業員数 24人) 就業場所	(1)9時00分~16時00分	労災	
正社員 介護職(通所リハビリテーション) 雇用期間の定めなし	18歳~64歳 法令の規定により年齢制限がある	168,000円~221,400円	社会福祉法人 創友会 介護老人保健施設 幸 43040-1503541	熊本県玉名市岱明町鍋1831番地 TEL 0968-57-5105 (従業員数 55人) 就業場所	変形(1ヶ月単位) (1)8時30分~17時30分 (2)17時30分~8時30分	雇用・労災・健康・厚生	介護福祉士
正社員 介護支援専門員(入所) 雇用期間の定めなし	18歳~64歳 法令の規定により年齢制限がある	165,700円~217,500円	社会福祉法人 創友会 介護老人保健施設 幸 43040-1504441	熊本県玉名市岱明町鍋1831番地 TEL 0968-57-5105 (従業員数 55人) 就業場所	変形(1ヶ月単位) (1)8時15分~17時15分 (2)17時30分~8時30分	雇用・労災・健康・厚生	介護支援専門員(ケアマネージャー)
正社員 介護職員 雇用期間の定めなし	18歳~64歳 法令の規定により年齢制限がある	173,000円~226,400円	社会福祉法人 創友会 介護老人保健施設 幸 43040-1506641	熊本県玉名市岱明町鍋1831番地 TEL 0968-57-5105 (従業員数 55人) 就業場所	変形(1ヶ月単位) (1)8時15分~17時15分 (2)12時30分~21時30分	雇用・労災・健康・厚生	介護福祉士
正看護師・准看護師(通所リハビリテーション) 雇用期間の定めあり(4ヶ月以上) パート労働者	不問 不問	1,000円~1,500円	社会福祉法人 創友会 介護老人保健施設 幸 43040-1507941	熊本県玉名市岱明町鍋1831番地 TEL 0968-57-5105 (従業員数 55人) 就業場所	(1)8時30分~17時30分	雇用・労災	看護師 准看護師
正社員 装置組立工 雇用期間の定めなし	64歳以下 定年を上限	162,816円~203,520円	吉野電子工業 株式会社 43040-1509041	熊本県玉名郡南関町大字上坂下51 TEL 0968-53-8144 (従業員数 84人) 就業場所	変形(1年単位) (1)8時00分~17時00分	雇用・労災・健康・厚生・財形	
生活支援員 雇用期間の定めあり(4ヶ月以上) パート労働者	不問 不問	930円~940円	社会福祉法人 荒尾市社会福祉協議会 43040-1510241	熊本県荒尾市下井手193-1 TEL 0968-66-2993 (従業員数 34人) 就業場所	(1)9時00分~17時00分	雇用・労災	
正社員 CADオペレーター 雇用期間の定めなし	59歳以下 定年を上限	190,000円~250,000円	三栄工業株式会社 43040-1511541	熊本県荒尾市高浜字道の上1903-17 TEL 0968-68-1236 (従業員数 28人) 就業場所	変形(1ヶ月単位) (1)8時00分~17時00分	雇用・労災・健康・厚生	
正社員 技術専門職員【3-3】 雇用期間の定めなし	30歳以下 キャリア形成	179,600円~200,000円	独立行政法人 家畜改良センター 07050-1215441	福島県西白河郡西郷村大字小田倉字小田倉原1番地 TEL 0248-25-2231 (従業員数 220人) 就業場所 鳥取県東伯郡琴浦町	フレックス (1)8時30分~17時15分 (2)9時30分~15時30分	雇用・労災・健康・厚生・財形	大型特殊自動車免許 牽引免許 中型自動車免許

ハローワークのシステムの都合上、休日・雇用期間・就業時間が反映されない場合があります。ご了承ください。

職種	年齢・ 年齢制限該当事由	賃金	求人者名・求人番号	所在地・就業場所	就業時間	加入保険等	必要な免許資格
セレモニースタッフ(短時間パート) 雇用期間の定めなし	不問 不問	1,200円～1,500円	株式会社白雲社 40030-2103841	福岡県大牟田市大字橋848 TEL 0944-58-7700(従業員数 67人) 就業場所 福岡県大牟田市	(1)11時00分～14時00分	労災	
パート労働者 葬祭スタッフ(セレモニースタッフ) 雇用期間の定めなし	40歳以下 キャリア形成	170,000円～325,000円	株式会社白雲社 40030-2105541	福岡県大牟田市大字橋848 TEL 0944-58-7700(従業員数 67人) 就業場所 福岡県大牟田市	変形(1ヶ月単位) (1)8時30分～17時30分	雇用・労災・健康・厚生	
正社員 セレモニースタッフ(パート) 雇用期間の定めなし	不問 不問	1,000円～1,200円	株式会社白雲社 40030-2106441	福岡県大牟田市大字橋848 TEL 0944-58-7700(従業員数 67人) 就業場所 福岡県大牟田市	(1)9時30分～15時30分	雇用・労災	
パート労働者 葬祭ディレクター 雇用期間の定めなし	18歳～40歳 キャリア形成	220,000円～280,000円	株式会社白雲社 40030-2109941	福岡県大牟田市大字橋848 TEL 0944-58-7700(従業員数 67人) 就業場所 福岡県大牟田市	変形(1ヶ月単位) (1)8時30分～17時30分 (2)17時30分～8時30分	雇用・労災・健康・厚生	
正社員 訪問介護【大牟田、みやま、大川、荒尾】 雇用期間の定めなし	不問 不問	1,200円～1,800円	NPO法人 共生会 三洋訪問サービス 40140-1296741	福岡県八女市馬場745番地3 TEL 0943-24-8230(従業員数 15人) 就業場所 福岡県大牟田市	交替制あり (1)19時00分～21時30分 (2)9時30分～17時30分	労災	介護職員初任者研修修了者 ホームヘルパー2級
パート労働者 鍼灸師(ゆめタウン荒尾院) 雇用期間の定めなし	64歳以下 定年を上限	220,000円～380,000円	株式会社ライフ 41030-1167941	佐賀県杵臼郡白石町大字福富3226-6 TEL 0952-87-2080(従業員数 3人) 就業場所 熊本県荒尾市	変形(1ヶ月単位)	雇用・労災・健康・厚生	はり師 きゅう師
正社員 営業/玉名支店 雇用期間の定めなし	44歳以下 キャリア形成	196,600円～261,800円	熊本日産自動車株式会社 43010-8188241	熊本県熊本市西区上熊本2丁目4-15 TEL 096-354-0120(従業員数 11人) 就業場所 熊本県玉名市	変形(1ヶ月単位) (1)9時30分～18時30分	雇用・労災・健康・厚生・財形	給付
正社員 整備士/玉名支店 雇用期間の定めなし	59歳以下 定年を上限	161,000円～245,000円	熊本日産自動車株式会社 43010-8239941	熊本県熊本市西区上熊本2丁目4-15 TEL 096-354-0120(従業員数 12人) 就業場所 熊本県玉名市	変形(1ヶ月単位) (1)9時30分～18時00分	雇用・労災・健康・厚生・財形	2級自動車整備士
正社員 営業職(玉名店) 雇用期間の定めなし	59歳以下 定年を上限	215,500円～265,000円	熊本トヨベツ株式会社 43010-8329041	熊本県熊本市南区十禅寺2丁目2番5号 TEL 096-353-5111(従業員数 13人) 就業場所 熊本県玉名市	変形(1ヶ月単位) (1)9時15分～18時00分	雇用・労災・健康・厚生・財形	給付
正社員 警備員 雇用期間の定めあり(4ヶ月以上)	18歳以上 法令の規定により年齢制限がある	183,600円～205,200円	株式会社 G・Nセキュリテイ 43030-2475841	熊本県山鹿市杉741-1 TEL 0968-32-0801(従業員数 13人) 就業場所 熊本県山鹿市	(1)8時00分～17時00分 (2)9時00分～18時00分 (3)22時00分～5時00分	雇用・労災・健康・厚生	
正社員以外 (19)調理員(荒尾市:西整形外科) 雇用期間の定めなし	59歳以下 定年を上限	900円～1,000円	株式会社 東臣 43030-2522741	熊本県菊池郡大津町大字杉水3021-1 TEL 096-294-7020(従業員数 3人) 就業場所 熊本県荒尾市	(1)13時00分～18時30分	労災	
パート労働者 食品製造工 雇用期間の定めなし	69歳以下 定年を上限	950円～1,200円	株式会社いわもと 南関事業所 43040-1417741	熊本県玉名郡南関町大字関東838-4 TEL 0968-53-2131(従業員数 45人) 就業場所	(1)9時00分～16時00分	雇用・労災	
パート労働者 食品製造工 雇用期間の定めなし	69歳以下 定年を上限	159,030円～200,880円	株式会社いわもと 南関事業所 43040-1419941	熊本県玉名郡南関町大字関東838-4 TEL 0968-53-2131(従業員数 45人) 就業場所	変形(1年単位) (1)8時15分～17時15分	雇用・労災・健康・厚生	
正社員以外 携帯電話販売スタッフ/キャリアチェンジ・未経験者歓迎 雇用期間の定めなし	38歳以下 キャリア形成	191,000円～191,000円	株式会社九州情報システム 43040-1420341	熊本県玉名市亀甲209 TEL 0968-71-1153(従業員数 8人) 就業場所 熊本県玉名市	変形(1ヶ月単位) (1)9時30分～18時30分	雇用・労災・健康・厚生	
正社員 食品製造工 雇用期間の定めあり(4ヶ月未満)	不問 不問	200,880円～200,880円	株式会社いわもと 南関事業所 43040-1421841	熊本県玉名郡南関町大字関東838-4 TEL 0968-53-2131(従業員数 45人) 就業場所	変形(1年単位) (1)8時15分～17時15分	雇用・労災	
正社員以外 食品製造員 雇用期間の定めあり(4ヶ月未満)	不問 不問	1,200円～1,200円	株式会社いわもと 南関事業所 43040-1422241	熊本県玉名郡南関町大字関東838-4 TEL 0968-53-2131(従業員数 45人) 就業場所	(1)9時00分～16時00分	雇用・労災	
パート労働者 歯科衛生士****急募**** 雇用期間の定めなし	59歳以下 定年を上限	230,000円～260,000円	ありあけ歯科クリニック 43040-1423541	熊本県玉名市天水町部田見2721-1 TEL 080-5248-531(従業員数 5人) 就業場所	変形(1ヶ月単位) (1)8時30分～18時45分 (2)8時30分～17時45分	雇用・労災・健康・厚生	歯科衛生士
正社員 歯科助手兼受付 雇用期間の定めなし	44歳以下 キャリア形成	170,000円～190,000円	医療法人 修二会(おがた歯科医院) 43040-1425741	熊本県荒尾市桜山町2丁目11-21 TEL 0968-68-5558(従業員数 18人) 就業場所	変形(1ヶ月単位) (1)8時30分～17時30分 (2)13時30分～19時00分 (3)8時30分～19時30分	雇用・労災・健康・厚生	
正社員 歯科助手 雇用期間の定めなし	不問 不問	180,000円～220,000円	医療法人 碧生会 まつばら歯科口腔外科 ども歯科 43040-1427941	熊本県玉名市六田29-4 TEL 0968-82-8645(従業員数 40人) 就業場所	変形(1ヶ月単位) (1)9時00分～18時30分 (2)8時40分～16時20分	雇用・労災・健康・厚生	保育士 管理栄養士 言語聴覚士
正社員 歯科助手 雇用期間の定めなし	59歳以下 定年を上限	162,000円～177,000円	医療法人 輝成会 坂田歯科医院 43040-1429041	熊本県荒尾市荒尾2000 TEL 0968-62-2000(従業員数 1人) 就業場所	変形(1ヶ月単位) (1)9時00分～18時00分 (2)9時00分～16時00分	雇用・労災・健康・厚生・財形	

ハローワークのシステムの都合上、休日・雇用期間・就業時間が反映されない場合があります。ご了承ください。

職種	年齢・ 年齢制限該当事項	賃金	求人者名・求人番号	所在地・就業場所	就業時間	加入保険等	必要な免許資格
歯科受付 雇用期間の定めなし 正社員	59歳以下 定年を上限	162,000円～177,000円	医療法人輝成会 坂田 歯科医院 43040- 1430241	熊本県荒尾市荒尾2000 就業場所 TEL 0968-62-2000 (従業員数 1人)	変形(1ヶ月単位) (1)9時00分～18時00分 (2)9時00分～16時00分	雇用・労災・健康・厚生・財形	
受付スタッフ 雇用期間の定めなし 正社員	不問 不問	180,000円～220,000円	医療法人碧生会 まつば ら歯科口腔外科こども歯 科 43040- 1431541	熊本県玉名市六田29-4 就業場所 TEL 0968-82-8645 (従業員数 40人)	変形(1ヶ月単位) (1)9時00分～18時30分 (2)8時40分～16時20分	雇用・労災・健康・厚生	医療事務管理士(医科・ 歯科) 医療保険請求事務者(医 科・歯科)
歯科衛生士 雇用期間の定めなし 正社員	不問 不問	220,000円～345,000円	医療法人碧生会 まつば ら歯科口腔外科こども歯 科 43040- 1432441	熊本県玉名市六田29-4 就業場所 TEL 0968-82-8645 (従業員数 40人)	変形(1ヶ月単位) (1)9時00分～18時30分 (2)8時40分～16時20分	雇用・労災・健康・厚生	歯科衛生士
歯科衛生士(短時間正社員) 雇用期間の定めなし 正社員	不問 不問	177,000円～301,000円	医療法人碧生会 まつば ら歯科口腔外科こども歯 科 43040- 1433741	熊本県玉名市六田29-4 就業場所 TEL 0968-82-8645 (従業員数 40人)	変形(1ヶ月単位)	雇用・労災・健康・厚生	歯科衛生士
歯科衛生士 雇用期間の定めなし 正社員	不問 不問	1,200円～2,000円	医療法人碧生会 まつば ら歯科口腔外科こども歯 科 43040- 1434641	熊本県玉名市六田29-4 就業場所 TEL 0968-82-8645 (従業員数 40人)	変形(1ヶ月単位) (1)9時00分～18時30分 (2)8時40分～16時20分	雇用・労災	歯科衛生士
パート労働者 診療放射線技師兼歯科助 手 雇用期間の定めなし 正社員	不問 不問	200,000円～245,000円	医療法人碧生会 まつば ら歯科口腔外科こども歯 科 43040- 1435941	熊本県玉名市六田29-4 就業場所 TEL 0968-82-8645 (従業員数 40人)	変形(1ヶ月単位) (1)9時00分～18時30分 (2)8時40分～16時20分	雇用・労災・健康・厚生	診療放射線技師
パート労働者 お菓子の製造員 雇用期間の定めなし パート労働者	不問 不問	900円～900円	有限会社お菓子のむらた 43040- 1437041	熊本県玉名市中1941-6 就業場所 熊本県玉名市 TEL 0968-74-1533 (従業員数 12人)		雇用・労災	
パート労働者 お菓子の製造員 雇用期間の定めなし 正社員	59歳以下 定年を上限	170,000円～350,000円	有限会社お菓子のむらた 43040- 1438341	熊本県玉名市中1941-6 就業場所 熊本県玉名市 TEL 0968-74-1533 (従業員数 12人)	変形(1ヶ月単位) (1)8時00分～17時00分	雇用・労災・健康・厚生	
商工会議所共済・福祉制 度推進員(荒尾・玉名商 工会議所担当 雇用期間の定めなし 正社員	64歳以下 定年を上限	180,000円～360,000円	アクサ生命保険株式会社 熊本城北営業所 43040- 1439841	熊本県玉名市高瀬290-1 玉名商 工会館3F 就業場所 熊本県玉名市 TEL 0968-72-2947 (従業員数 9人)	(1)9時15分～17時00分 (2)9時15分～16時15分	雇用・労災・健康・厚生	
薬剤師 雇用期間の定めなし 正社員	59歳以下 定年を上限	302,727円～343,022円	医療法人 洗心会 荒尾 中央病院 43040- 1440441	熊本県荒尾市増永1544-1 就業場所 熊本県荒尾市 TEL 0968-64-1333 (従業員数 280人)	変形(1年単位) (1)8時30分～17時00分	雇用・労災・健康・厚生	薬剤師
言語聴覚士 雇用期間の定めなし 正社員	59歳以下 定年を上限	228,246円～268,525円	医療法人 洗心会 荒尾 中央病院 43040- 1441741	熊本県荒尾市増永1544-1 就業場所 熊本県荒尾市 TEL 0968-64-1333 (従業員数 280人)	変形(1年単位) (1)8時30分～17時00分	雇用・労災・健康・厚生	言語聴覚士
看護補助者(入浴介助) 雇用期間の定めなし 正社員	59歳以下 定年を上限	172,581円～187,556円	医療法人 洗心会 荒尾 中央病院 43040- 1442641	熊本県荒尾市増永1544-1 就業場所 熊本県荒尾市 TEL 0968-64-1333 (従業員数 280人)	変形(1年単位) (1)8時30分～17時00分	雇用・労災・健康・厚生	
配線取付け作業員 雇用期間の定めなし 正社員	64歳以下 定年を上限	175,000円～260,000円	株式会社 アルシーエ 43040- 1443941	熊本県玉名郡南関町大字関町1257 就業場所 TEL 0968-53-0021 (従業員数 23人)	(1)8時30分～17時30分	雇用・労災・健康・厚生	
ファシリタースタッフ 雇用期間の定めなし 正社員	44歳以下 キャリア形成	170,000円～252,000円	南西石油株式会社 43040- 1446341	熊本県玉名郡和水町高野1309-4 就業場所 TEL 0968-86-3400 (従業員数 4人)	交替制あり (1)7時00分～16時00分 (2)8時00分～17時00分 (3)11時00分～20時00分	雇用・労災・健康・厚生	危険物取扱者(乙種)
法人営業【石英ガラス製 品】 雇用期間の定めなし 正社員	64歳以下 定年を上限	206,000円～258,000円	株式会社 旭製作所 43040- 1447841	熊本県荒尾市高浜1978番地 就業場所 熊本県荒尾市 TEL 0968-68-2121 (従業員数 201人)	変形(1年単位) (1)8時30分～17時50分	雇用・労災・健康・厚生	給付
社内ERP管理者 雇用期間の定めなし 正社員	64歳以下 定年を上限	205,000円～263,000円	株式会社 旭製作所 43040- 1450941	熊本県荒尾市高浜1978番地 就業場所 熊本県荒尾市 TEL 0968-68-2121 (従業員数 201人)	変形(1年単位) (1)8時30分～17時50分	雇用・労災・健康・厚生	給付
社内ITインフラ管理者 雇用期間の定めなし 正社員	64歳以下 定年を上限	205,000円～259,000円	株式会社 旭製作所 43040- 1451141	熊本県荒尾市高浜1978番地 就業場所 熊本県荒尾市 TEL 0968-68-2121 (従業員数 201人)	変形(1年単位) (1)8時30分～17時50分	雇用・労災・健康・厚生	給付
法人営業【石英ガラス製 品】要英語力 雇用期間の定めなし 正社員	64歳以下 定年を上限	206,000円～238,000円	株式会社 旭製作所 43040- 1452041	熊本県荒尾市高浜1978番地 就業場所 熊本県荒尾市 TEL 0968-68-2121 (従業員数 201人)	変形(1年単位) (1)8時30分～17時50分	雇用・労災・健康・厚生	給付
自動化設備機械設計エン ジニア 雇用期間の定めなし 正社員	64歳以下 定年を上限	210,000円～268,000円	株式会社 旭製作所 43040- 1453341	熊本県荒尾市高浜1978番地 就業場所 熊本県荒尾市 TEL 0968-68-2121 (従業員数 201人)	変形(1年単位) (1)7時50分～17時00分	雇用・労災・健康・厚生	給付



ハローワークのシステムの都合上、休日・雇用期間・就業時間が反映されない場合があります。ご了承ください。

職種	年齢・ 年齢制限該当年月	賃金	求人者名・求人番号	所在地・就業場所	就業時間	加入保険等	必要な免許資格
レストランホールスタッフ 雇用期間の定めなし 正社員	59歳以下 定年を上限	158,000円～180,000円	司観光開発株式会社 司 菊水ゴルフクラブ 43040-1454841	熊本県玉名郡和水町米渡尾1380 就業場所 熊本県玉名市 TEL 0968-86-3123 (従業員数 36人)	変形(1ヶ月単位) (1)7時00分～15時30分 (2)8時00分～16時30分 (3)9時00分～17時30分	雇用・労災・健康・厚生	
美容師またはアシスタント(美容師補助) 雇用期間の定めなし 正社員	不問 不問	175,000円～280,000円	ヘアスタジオ Lead Five 43040-1455241	熊本県玉名郡長洲町清源寺393-1 就業場所 熊本県玉名市 TEL 0968-78-1366 (従業員数 7人)	(1)9時00分～19時00分	雇用・労災・健康・厚生	
調理員 雇用期間の定めなし 正社員	59歳以下 定年を上限	200,000円～280,000円	司観光開発株式会社 司 菊水ゴルフクラブ 43040-1456541	熊本県玉名郡和水町米渡尾1380 就業場所 熊本県玉名市 TEL 0968-86-3123 (従業員数 36人)	変形(1ヶ月単位) (1)7時00分～17時00分	雇用・労災・健康・厚生	調理師
(請:玉名市)病院内清掃業務(くまもと県北病院) 雇用期間の定めなし パート労働者	64歳以下 定年を上限	1,000円～1,000円	ワタキューセイモア株式会社 熊本営業所 43080-1250941	熊本県熊本市南区富合町田尻587 就業場所 熊本県玉名市 TEL 096-358-6442 (従業員数 17人)	(1)8時00分～17時00分	雇用・労災・健康・厚生	
配達ルートセールス員(九州営業所) 雇用期間の定めなし 正社員	59歳以下 定年を上限	220,000円～300,000円	株式会社 エム・エー・シー テクノロジー 15030-2190441	新潟県上越市上中田1178番地 就業場所 熊本県荒尾市 TEL 025-525-8181 (従業員数 3人)	変形(1年単位) (1)8時20分～17時30分	雇用・労災・健康・厚生	
遊園地/荒尾市(遊園機械・施設等)の運営スタッフ 雇用期間の定めなし 正社員	44歳以下 キャリア形成	182,000円～250,000円	泉陽興業 株式会社 27030-7932041	大阪府大阪市浪速区元町1丁目8-15 泉陽ビル 就業場所 熊本県荒尾市 TEL 06-6632-1051 (従業員数 8人)	変形(1年単位) (1)8時30分～17時00分	雇用・労災・健康・厚生・財形	拠出
(請)塗装工及び塗装管理職見習い【熊本県】 雇用期間の定めなし 正社員	59歳以下 定年を上限	200,000円～400,000円	株式会社 アイシン 38020-1839941	愛媛県今治市鯉池町1丁目4番26号 就業場所 熊本県玉名郡長洲町 TEL 0898-22-8275 (従業員数 35人)	変形(1ヶ月単位) (1)8時00分～17時00分	雇用・労災・健康・厚生	給付
遊具接客 雇用期間の定めあり(4ヶ月未満) 正社員以外	不問 不問	160,265円～160,265円	西日本メンテナンス株式会社 40030-1989041	福岡県大牟田市山上町2-2 就業場所 熊本県荒尾市 TEL 0944-52-1800 (従業員数 20人)	変形(1ヶ月単位) (1)9時30分～17時30分	雇用・労災・健康・厚生	
遊具接客(正) 雇用期間の定めなし 正社員	59歳以下 定年を上限	173,000円～240,000円	西日本メンテナンス株式会社 40030-1990241	福岡県大牟田市山上町2-2 就業場所 熊本県荒尾市 TEL 0944-52-1800 (従業員数 20人)	変形(1ヶ月単位) (1)9時00分～17時30分	雇用・労災・健康・厚生	
製缶工 雇用期間の定めなし 正社員	不問 不問	243,100円～331,500円	M・Eファクトリー 40030-1992441	福岡県大牟田市平原町111-5 就業場所 熊本県玉名郡南関町 TEL 0944-43-0771 (従業員数 6人)	変形(1年単位) (1)8時00分～17時00分	雇用・労災・健康・厚生	
製缶工見習い 雇用期間の定めなし 正社員	不問 不問	176,800円～221,000円	M・Eファクトリー 40030-1993741	福岡県大牟田市平原町111-5 就業場所 熊本県玉名郡南関町 TEL 0944-43-0771 (従業員数 6人)	変形(1年単位) (1)8時00分～17時00分	雇用・労災・健康・厚生	
トラックドライバー(2t)【南関町】 雇用期間の定めあり(4ヶ月未満) 正社員以外	不問 不問	194,400円～216,000円	株式会社OBSコーポレーション 40030-2069641	福岡県大牟田市南船津町4丁目8-1 就業場所 熊本県玉名郡南関町 TEL 0944-51-1849 (従業員数 3人)	(1)8時00分～17時00分	雇用・労災・健康・厚生	準中型自動車免許 フォークリフト運転技能者
トラックドライバー(2t)【玉名市】 雇用期間の定めあり(4ヶ月未満) 正社員以外	不問 不問	194,400円～216,000円	株式会社OBSコーポレーション 40030-2079141	福岡県大牟田市南船津町4丁目8-1 就業場所 熊本県玉名市 TEL 0944-51-1849 (従業員数 3人)	(1)8時00分～17時00分	雇用・労災・健康・厚生	準中型自動車免許 フォークリフト運転技能者
販売員(玉名店)(準社員) 雇用期間の定めあり(4ヶ月以上) 正社員以外	不問 不問	173,664円～173,664円	株式会社 ドラッグストアモリ 40150-2113141	福岡県朝倉市一本1148番地の1 就業場所 熊本県玉名市 TEL 0946-21-0008 (従業員数 20人)	変形(1ヶ月単位) (1)8時30分～17時45分	雇用・労災・健康・厚生	拠出
技術職/通信・放送設備(電気工事)/玉名市 雇用期間の定めなし 正社員	59歳以下 定年を上限	160,000円～200,000円	株式会社ひまわりてれび 42030-2138541	長崎県雲仙市千々石町戊710番地1 就業場所 熊本県玉名市 TEL 0957-37-6177 (従業員数 9人)	変形(1年単位) (1)9時00分～18時00分	雇用・労災・健康・厚生・財形	
放送・制作/玉名市 雇用期間の定めなし 正社員	35歳以下 キャリア形成	160,000円～180,000円	株式会社ひまわりてれび 42030-2144341	長崎県雲仙市千々石町戊710番地1 就業場所 熊本県玉名市 TEL 0957-37-6177 (従業員数 8人)	変形(1年単位) (1)9時00分～18時00分	雇用・労災・健康・厚生・財形	
自転車販売スタッフ(玉名店) 雇用期間の定めなし パート労働者	59歳以下 定年を上限	900円～1,000円	有限会社 カガワの自転車 43010-8021141	熊本県熊本市中央区城東町5番40号 就業場所 熊本県玉名市 TEL 096-311-5555 (従業員数 2人)	交替制あり	雇用・労災・健康・厚生	
軽飲食の調理業、接客販売業務 雇用期間の定めなし パート労働者	不問 不問	950円～1,050円	株式会社 しずく屋 43040-1381341	熊本県玉名郡南関町大字小原886-1 就業場所 熊本県玉名郡南関町 TEL 0968-53-5880 (従業員数 4人)	交替制あり (1)9時00分～18時00分 (2)10時00分～19時00分 (3)10時30分～19時30分	雇用・労災・健康・厚生	
食品製造工 雇用期間の定めなし パート労働者	不問 不問	911円～990円	株式会社 しずく屋 43040-1382841	熊本県玉名郡南関町大字小原886-1 就業場所 熊本県玉名市 TEL 0968-53-5880 (従業員数 6人)	(1)9時00分～15時00分 (2)9時00分～16時00分	雇用・労災	
夜勤専門介護士 雇用期間の定めあり(4ヶ月以上) パート労働者	18歳以上 法令の規定により年齢制限がある	1,122円～1,122円	社会福祉法人 浩風会 特別養護老人ホーム 岱山苑 43040-1385441	熊本県玉名市築地売町1596-1 就業場所 熊本県玉名市 TEL 0968-74-3361 (従業員数 28人)	変形(1ヶ月単位) (1)18時00分～8時00分	雇用・労災・健康・厚生・財形	

ハローワークのシステムの都合上、休日・雇用期間・就業時間が反映されない場合があります。ご了承ください。

職種	年齢・ 年齢制限該当事由	賃金	求人者名・求人番号	所在地・就業場所	就業時間	加入保険等	必要な免許資格
介護職員 雇用期間の定めなし	18歳～62歳 定年を上限	165,300円～192,400円	社会福祉法人 浩風会 特別養護老人ホーム 岱山苑 43040-1386741	熊本県玉名市築地兎町1596-1 就業場所 熊本県玉名市 TEL 0968-74-3361 (従業員数 5人)	交替制あり (1)6時30分～16時00分 (2)7時00分～16時30分 (3)8時15分～17時45分	雇用・労災・健康・厚生・財形	介護福祉士
正社員 販売員 (フタタ店内)	不問 不問	173,000円～173,000円	株式会社 コナカ 玉名店 (フタタ 玉名店) 43040-1391241	熊本県玉名市築地83-1 就業場所 TEL 0968-72-2411 (従業員数 3人)	交替制あり (1)9時45分～19時10分 (2)10時15分～19時40分 (3)10時45分～20時10分	雇用・労災・健康・厚生	
介護職員 (有料老人ホーム及び訪問介護) 雇用期間の定めなし	18歳～59歳 法令の規定により年齢制限がある	160,000円～185,000円	合同会社 杏樹会 43040-1392541	熊本県玉名市岱明町野口2456番地1 就業場所 TEL 0968-57-2500 (従業員数 13人)	変形 (1ヶ月単位) (1)8時30分～17時30分 (2)16時30分～9時30分	雇用・労災・健康・厚生	ホームヘルパー2級 介護職員初任者研修修了者
看護職員 雇用期間の定めなし	18歳～59歳 法令の規定により年齢制限がある	175,000円～200,000円	合同会社 杏樹会 43040-1393441	熊本県玉名市岱明町野口2456番地1 就業場所 TEL 0968-57-2500 (従業員数 13人)	変形 (1ヶ月単位) (1)8時30分～17時30分 (2)15時30分～10時30分	雇用・労災・健康・厚生	看護師 准看護師
販売員 (フタタ店内)	不問 不問	910円～910円	株式会社 コナカ 玉名店 (フタタ 玉名店) 43040-1394741	熊本県玉名市築地83-1 就業場所 TEL 0968-72-2411 (従業員数 3人)	交替制あり (1)10時30分～17時00分 (2)10時30分～18時30分 (3)13時30分～20時00分	雇用・労災	
パート労働者 夜勤介護職員	18歳～59歳 法令の規定により年齢制限がある	1,060円～1,080円	合同会社 杏樹会 43040-1395641	熊本県玉名市岱明町野口2456番地1 就業場所 TEL 0968-57-2500 (従業員数 13人)	変形 (1ヶ月単位) (1)16時30分～9時30分 (2)19時30分～9時30分	雇用・労災	ホームヘルパー2級 介護職員初任者研修修了者
建築施工管理技術者 雇用期間の定めなし	59歳以下 定年を上限	250,000円～450,000円	豊建設工業 株式会社 43040-1396941	熊本県荒尾市大島字角田104番地5 就業場所 TEL 0968-62-0478 (従業員数 43人)	変形 (1年単位) (1)8時00分～17時00分	雇用・労災・健康・厚生	2級建築施工管理技士
正社員 土木施工管理技術者	59歳以下 定年を上限	250,000円～450,000円	豊建設工業 株式会社 43040-1397141	熊本県荒尾市大島字角田104番地5 就業場所 TEL 0968-62-0478 (従業員数 43人)	変形 (1年単位) (1)8時00分～17時00分	雇用・労災・健康・厚生	2級土木施工管理技士
福祉総合職員 雇用期間の定めなし	35歳以下 キャリア形成	160,100円～214,200円	社会福祉法人 荒尾市社会福祉協議会 43040-1398041	熊本県荒尾市下井手193-1 就業場所 TEL 0968-66-2993 (従業員数 34人)	変形 (1ヶ月単位) (1)8時30分～17時15分	雇用・労災・健康・厚生	社会福祉士
正社員 事務職員	不問 不問	980円～980円	社会福祉法人 荒尾市社会福祉協議会 43040-1399341	熊本県荒尾市下井手193-1 就業場所 TEL 0968-66-2993 (従業員数 34人)		雇用・労災	
パート労働者 6t・10tウイング車ドライバー (見習い可) 【魚墓】 雇用期間の定めなし	59歳以下 定年を上限	157,000円～157,000円	岱明運輸 株式会社 43040-1400641	熊本県玉名市岱明町大字古閑182 就業場所 熊本県玉名市 TEL 0968-57-0518 (従業員数 66人)	変形 (1年単位) (1)8時00分～17時00分	雇用・労災・健康・厚生	大型自動車免許
正社員 農作業員	不問 不問	900円～900円	境 一真 43040-1401941	熊本県玉名市横島町横島8833 就業場所 熊本県玉名市 TEL 0968-51-2897 (従業員数 1人)	(1)8時00分～12時00分 (2)7時00分～11時00分	その他	
パート労働者 接客または調理スタッフ	不問 不問	1,000円～1,050円	株式会社ジョイフル 西九州 荒尾店 43040-1403041	熊本県荒尾市荒尾字中牟田2031-1 就業場所 TEL 0968-69-1088 (従業員数 25人)	(1)9時00分～15時00分 (2)11時00分～15時00分 (3)18時00分～22時00分	労災	
パート労働者 訪問介護業務員	不問 不問	180,000円～180,000円	株式会社 ひかりの庭 43040-1404341	熊本県玉名郡南関町大字久重545番地 就業場所 熊本県玉名郡南関町 TEL 0968-53-0818 (従業員数 6人)	(1)9時00分～18時00分 (2)8時00分～17時00分	雇用・労災・健康・厚生	介護職員初任者研修修了者 介護福祉士
管理栄養士 雇用期間の定めなし	59歳以下 定年を上限	180,188円～197,479円	医療法人杏林会 新生翠病院 43040-1405841	熊本県荒尾市増永2620番地 就業場所 TEL 0968-62-0525 (従業員数 171人)	変形 (1ヶ月単位) (1)8時30分～17時30分 (2)9時00分～18時00分 (3)8時30分～12時30分	雇用・労災・健康・厚生	管理栄養士
正社員 正看護師	18歳～59歳 法令の規定により年齢制限がある	207,500円～233,125円	医療法人杏林会 新生翠病院 43040-1406241	熊本県荒尾市増永2620番地 就業場所 TEL 0968-62-0525 (従業員数 171人)	変形 (1ヶ月単位) (1)8時30分～17時30分 (2)10時00分～19時00分 (3)17時00分～9時00分	雇用・労災・健康・厚生	看護師
販売員 雇用期間の定めあり (4ヶ月未満) パート労働者	不問 不問	1,000円～1,200円	有限会社 中村植物園 43040-1407541	熊本県玉名市北牟田430-2 就業場所 熊本県玉名市 TEL 0968-76-0353 (従業員数 1人)		労災	
施工管理者 (土木・建築・舗装) 雇用期間の定めなし	64歳以下 定年を上限	178,000円～400,000円	興亜建設工業 株式会社 43040-1408441	熊本県玉名郡長洲町大字腹赤字堀越1530-1 就業場所 TEL 0968-78-6268 (従業員数 59人)	変形 (1ヶ月単位) (1)8時00分～17時00分	雇用・労災・健康・厚生	
正社員 舗装工	64歳以下 定年を上限	178,000円～270,000円	興亜建設工業 株式会社 43040-1409741	熊本県玉名郡長洲町大字腹赤字堀越1530-1 就業場所 TEL 0968-78-6268 (従業員数 59人)	変形 (1ヶ月単位) (1)8時00分～17時00分	雇用・労災・健康・厚生	車両系建設機械 (基礎工事用) 運転技能者 車両系建設機械 (整地・運搬・積込用及び掘削車両系建設機械 (解体用) 運転技能者
運転手 (デイケアでの送迎業務) 雇用期間の定めあり (4ヶ月以上) パート労働者	不問 不問	900円～900円	医療法人杏林会 ケアポート緑ヶ丘 43040-1410141	熊本県荒尾市荒尾4186番地15 就業場所 TEL 0968-65-5111 (従業員数 53人)	(1)8時30分～11時30分 (2)14時00分～17時00分	雇用・労災	

ハローワークのシステムの都合上、休日・雇用期間・就業時間が反映されない場合があります。ご了承ください。

職種	年齢・年齢制限該当事由	賃金	求人者名・求人番号	所在地・就業場所	就業時間	加入保険等	必要な免許資格
理学療法士・作業療法士・言語聴覚士 雇用期間の定めなし	65歳以下 定年を上限	1,100円～1,500円	有限会社 ライフケア 43040- 1411041	熊本県玉名市中751-4 TEL 0968-73-8855 (従業員数 57人) 就業場所 熊本県玉名市	(1)8時20分～17時30分	労災	理学療法士 作業療法士 言語聴覚士
パート労働者 【無資格未経験可】 フィットネスのトレーナー 雇用期間の定めなし	65歳以下 定年を上限	185,000円～185,000円	有限会社 ライフケア 43040- 1412341	熊本県玉名市中751-4 TEL 0968-73-8855 (従業員数 10人) 就業場所 熊本県玉名市	交替制あり (1)8時20分～17時30分 (2)9時50分～19時00分 (3)11時50分～21時00分	雇用・労災・健康・厚生	理学療法士 作業療法士 その他の福祉・介護関係資格
正社員 看護助手 雇用期間の定めなし	64歳以下 定年を上限	900円～1,000円	医療法人 山田クリニック 43040- 1413841	熊本県荒尾市東屋形2丁目14-9 TEL 0968-62-7722 (従業員数 37人) 就業場所	(1)7時30分～14時30分	雇用・労災	
パート労働者 正・准看護師【日勤のみ】 雇用期間の定めなし	不問 不問	215,000円～275,000円	医療法人 山田クリニック 43040- 1414241	熊本県荒尾市東屋形2丁目14-9 TEL 0968-62-7722 (従業員数 37人) 就業場所	変形(1ヶ月単位) (1)8時00分～17時00分 (2)9時00分～18時00分 (3)8時00分～15時30分	雇用・労災・健康・厚生	准看護師 看護師
太陽光発電システム現場技術者！【未経験からプロに！】 雇用期間の定めなし	不問 不問	209,000円～270,200円	海陽工業株式会社 43040- 1415541	熊本県荒尾市住吉町9-4 TEL 080-2709-596 (従業員数 3人) 就業場所	(1)8時00分～17時00分	雇用・労災・健康・厚生	
正社員 配管工 雇用期間の定めなし	不問 不問	204,000円～265,200円	海陽工業株式会社 43040- 1416441	熊本県荒尾市住吉町9-4 TEL 080-2709-596 (従業員数 3人) 就業場所	(1)8時00分～17時00分	厚生 雇用・労災・健康・厚生	
家電量販店にて電化製品の販売【荒尾市】 雇用期間の定めあり(4ヶ月未満)	不問 不問	1,000円～1,000円	株式会社九州ケースデンキ ケーズデンキ 鹿兒島本店 46010- 8719341	鹿兒島県鹿兒島市東開町4-12 イオンSC前バス停 から 徒歩5分 TEL 099-263-5851 (従業員数 27人) 就業場所 熊本県荒尾市	交替制あり	雇用・労災・健康・厚生	
パート労働者 技術職/整備職(荒尾機械センター) 雇用期間の定めなし	59歳以下 定年を上限	225,360円～312,940円	株式会社 カナモト 13040- 31202341	東京都港区芝大門1-7-7 TEL 03-5408-5703 (従業員数 4人) 就業場所 熊本県荒尾市	変形(1ヶ月単位) (1)8時30分～17時00分	雇用・労災・健康・厚生・財形	中型自動車免許
正社員 ホール・カウンターでの接客・ご案内/熊本県玉名郡 雇用期間の定めあり(4ヶ月以上)	18歳以上 法令の規定により年齢制限がある	1,090円～1,180円	株式会社 ダイナム 13110- 4579041	東京都荒川区西日暮里2-27-5 TEL 03-3807-8111 (従業員数 22人) 就業場所 熊本県玉名郡長洲町	(1)8時00分～17時00分 (2)11時00分～20時00分	抛出 労災	
パート労働者 オートバイ本体の販売を主とする「営業職」 雇用期間の定めなし	59歳以下 定年を上限	186,000円～320,000円	株式会社 レッドハロン 23050- 2623241	愛知県岡崎市大平町字才勝8-1 TEL 0564-24-2913 (従業員数 21人) 就業場所 熊本県熊本市中央区	変形(1年単位) (1)10時00分～19時00分	雇用・労災・健康・厚生・財形	自動二輪車免許
正社員 オートバイ整備・修理を主とする「整備職」 雇用期間の定めなし	59歳以下 定年を上限	186,000円～320,000円	株式会社 レッドハロン 23050- 2830641	愛知県岡崎市大平町字才勝8-1 TEL 0564-24-2913 (従業員数 21人) 就業場所 熊本県荒尾市	変形(1年単位) (1)10時00分～19時00分	給付 雇用・労災・健康・厚生・財形	自動二輪車免許 三級自動車整備士
正社員 未経験からプロを目指す！「整備士候補職」 雇用期間の定めなし	59歳以下 定年を上限	186,000円～320,000円	株式会社 レッドハロン 23050- 2920141	愛知県岡崎市大平町字才勝8-1 TEL 0564-24-2913 (従業員数 21人) 就業場所 熊本県熊本市中央区	変形(1年単位) (1)10時00分～19時00分	給付 雇用・労災・健康・厚生・財形	自動二輪車免許
正社員 保育士/熊本県玉名市 雇用期間の定めなし	59歳以下 定年を上限	192,000円～192,000円	株式会社 アイگران 34010- 11857141	広島県広島市西区庚午中1-7-24 NTT庚午ビル 1階2階 TEL 082-554-4870 (従業員数 5人) 就業場所 熊本県玉名市	変形(1ヶ月単位)	雇用・労災・健康・厚生	保育士
正社員 調理スタッフ/玉名市 雇用期間の定めあり(4ヶ月以上)	不問 不問	240,800円～240,800円	株式会社 LEOC九州事務所 40010-15838141	福岡県福岡市中央区荒戸2丁目1番5号 大濠公園ビル8階 TEL 092-741-3280 (従業員数 42人) 就業場所 熊本県玉名市	交替制あり	雇用・労災・健康・厚生	
正社員以外 調理補助/玉名市 雇用期間の定めあり(4ヶ月以上)	不問 不問	206,400円～206,400円	株式会社 LEOC九州事務所 40010-15840241	福岡県福岡市中央区荒戸2丁目1番5号 大濠公園ビル8階 TEL 092-741-3280 (従業員数 42人) 就業場所 熊本県玉名市	交替制あり	雇用・労災・健康・厚生	
正社員以外 調理スタッフ/熊本県荒尾市 雇用期間の定めあり(4ヶ月以上)	不問 不問	206,400円～206,400円	株式会社 LEOC九州事務所 40010-15841541	福岡県福岡市中央区荒戸2丁目1番5号 大濠公園ビル8階 TEL 092-741-3280 (従業員数 22人) 就業場所 熊本県荒尾市	交替制あり	雇用・労災・健康・厚生	
正社員以外 調理補助/荒尾市四ツ山町 雇用期間の定めあり(4ヶ月以上)	不問 不問	950円～1,000円	株式会社 LEOC九州事務所 40010-15843741	福岡県福岡市中央区荒戸2丁目1番5号 大濠公園ビル8階 TEL 092-741-3280 (従業員数 7人) 就業場所 熊本県荒尾市	(1)14時30分～19時00分	労災	
パート労働者 調理補助/荒尾市 雇用期間の定めあり(4ヶ月以上)	不問 不問	950円～950円	株式会社 LEOC九州事務所 40010-15850441	福岡県福岡市中央区荒戸2丁目1番5号 大濠公園ビル8階 TEL 092-741-3280 (従業員数 9人) 就業場所 熊本県荒尾市	交替制あり	労災	
パート労働者 鉄骨製作 雇用期間の定めなし	64歳以下 定年を上限	166,400円～187,200円	有限会社 社構工業 40030- 1840041	福岡県みやま市高田町上桶田2129-1 TEL 0944-22-3004 (従業員数 13人) 就業場所 福岡県大牟田市	(1)8時00分～17時00分 (2)8時00分～17時05分	雇用・労災・健康・厚生	原動機付自転車免許
正社員 設備管理業務 雇用期間の定めなし	不問 不問	941円～950円	株式会社 サンオーシオ 40030- 1851241	福岡県大牟田市大正町6丁目3番地16 TEL 0944-54-0839 (従業員数 3人) 就業場所 熊本県荒尾市	(1)8時30分～17時00分 (2)7時30分～16時00分	雇用・労災	2級ボイラー技士 危険物取扱者(乙種)

ハローワークのシステムの都合上、休日・雇用期間・就業時間が反映されない場合があります。ご了承ください。

職種	年齢・ 年齢制限該当事由	賃金	求人者名・求人番号	所在地・就業場所	就業時間	加入保険等	必要な免許資格
ゴルフ場管理機械整備 雇用期間の定めなし 正社員	59歳以下 定年を上限	240,000円～300,000円	西日本メンテナンス株式会社 40030-1877241	福岡県大牟田市山上町2-2 TEL 0944-52-1800 (従業員数 30人) 就業場所 熊本県荒尾市	変形 (1ヶ月単位) (1) 8時00分～17時00分	雇用・労災・健康・厚生	アーク溶接技能者 (基本級) ガス溶接技能者
店舗運営/店長候補 (正) <熊本/地域限定> > (1) 雇用期間の定めなし 正社員	64歳以下 定年を上限	240,000円～330,000円	株式会社 うちだ屋 40120-5512141	福岡県福岡市東区八田1丁目5-38 TEL 092-691-7211 (従業員数 18人) 就業場所 熊本県八代市	変形 (1ヶ月単位)	雇用・労災・健康・厚生	調理師 食品衛生責任者 防火管理者 (甲種・乙種)
店舗運営/店長候補 (熊本/店舗限定) (1) 雇用期間の定めなし 正社員	64歳以下 定年を上限	200,000円～300,000円	株式会社 うちだ屋 40120-5540241	福岡県福岡市東区八田1丁目5-38 TEL 092-691-7211 (従業員数 18人) 就業場所 熊本県八代市	変形 (1ヶ月単位)	雇用・労災・健康・厚生	調理師 食品衛生責任者 防火管理者 (甲種・乙種)
ホールスタッフ (寿司じじや 荒尾店) 雇用期間の定めなし 正社員	59歳以下 定年を上限	230,000円～230,000円	株式会社 坂本 43010-7356441	熊本県熊本市中央区本山町2-1-1-3 TEL 096-372-5539 (従業員数 35人) 就業場所 熊本県荒尾市	変形 (1ヶ月単位)	雇用・労災・健康・厚生	
ホールスタッフ (寿司じじや 玉名店) 雇用期間の定めなし 正社員	59歳以下 定年を上限	230,000円～230,000円	株式会社 坂本 43010-7367941	熊本県熊本市中央区本山町2-1-1-3 TEL 096-372-5539 (従業員数 40人) 就業場所 熊本県玉名市	変形 (1ヶ月単位)	雇用・労災・健康・厚生	
清掃員/玉名郡和水町 (請) 雇用期間の定めあり (4ヶ月未満) パート労働者	不問 不問	898円～898円	株式会社 総美 43010-7482841	熊本県熊本市中央区渡鹿2丁目1-1-7 TEL 096-363-2740 (従業員数 2人) 就業場所 熊本県玉名郡和水町	(1) 6時30分～10時30分	労災	
清掃員/玉名郡和水町 (請) 雇用期間の定めあり (4ヶ月未満) 正社員以外	不問 不問	155,174円～155,174円	株式会社 総美 43010-7489141	熊本県熊本市中央区渡鹿2丁目1-1-7 TEL 096-363-2740 (従業員数 3人) 就業場所 熊本県玉名郡和水町	変形 (1ヶ月単位) (1) 6時30分～15時30分 (2) 6時30分～10時30分	雇用・労災・健康・厚生	
ホール接客・調理補助 (荒尾店) 雇用期間の定めなし パート労働者	不問 不問	950円～1,000円	株式会社 坂本 43010-7517741	熊本県熊本市中央区本山町2-1-1-3 TEL 096-372-5539 (従業員数 35人) 就業場所 熊本県荒尾市	(1) 10時00分～14時00分 (2) 18時00分～22時00分	雇用・労災	
魚のさばけるキッチンスタッフ (荒尾店) 雇用期間の定めなし パート労働者	不問 不問	1,200円～1,200円	株式会社 坂本 43010-7522241	熊本県熊本市中央区本山町2-1-1-3 TEL 096-372-5539 (従業員数 35人) 就業場所 熊本県荒尾市	(1) 9時00分～13時00分	雇用・労災	
ホール接客・調理補助 (じじや玉名店) 雇用期間の定めなし パート労働者	不問 不問	950円～1,000円	株式会社 坂本 43010-7539841	熊本県熊本市中央区本山町2-1-1-3 TEL 096-372-5539 (従業員数 40人) 就業場所 熊本県玉名市	(1) 10時00分～14時00分 (2) 18時00分～22時00分	雇用・労災	
魚のさばけるキッチンスタッフ (じじや玉名店) 雇用期間の定めなし パート労働者	不問 不問	1,200円～1,200円	株式会社 坂本 43010-7540441	熊本県熊本市中央区本山町2-1-1-3 TEL 096-372-5539 (従業員数 40人) 就業場所 熊本県玉名市	(1) 9時00分～13時00分	雇用・労災	
医療事務/城ヶ崎病院 (請) 雇用期間の定めあり (4ヶ月未満) パート労働者	不問 不問	950円～970円	株式会社 ニチイ学館 熊本支店 43010-7628241	熊本県熊本市中央区花畑町1-7 M Y 熊本ビル5F TEL 096-322-3227 (従業員数 4人) 就業場所 熊本県玉名市	(1) 12時30分～17時00分	雇用・労災	
自動車整備士 (玉名店) 雇用期間の定めなし 正社員	40歳以下 キャリア形成	179,390円～293,190円	熊本スバル自動車株式会社 43010-7794641	熊本県熊本市南区南高江1丁目2番30号 TEL 096-357-9691 (従業員数 10人) 就業場所 熊本県玉名市	変形 (1年単位) (1) 9時30分～18時15分 (2) 9時00分～18時15分	雇用・労災・健康・厚生・財形	
洗車係 (玉名店) 雇用期間の定めあり (4ヶ月以上) パート労働者	不問 不問	1,030円～1,030円	熊本スバル自動車株式会社 43010-7798341	熊本県熊本市南区南高江1丁目2番30号 TEL 096-357-9691 (従業員数 10人) 就業場所 熊本県玉名市	(1) 10時00分～17時00分	雇用・労災・健康・厚生	
銀行店頭業務/玉名支店・南関支店 (月間13日～14日勤務) 雇用期間の定めあり (4ヶ月以上) パート労働者	不問 不問	1,100円～1,100円	株式会社 熊本銀行 43010-7812841	熊本県熊本市中央区水前寺6丁目29-20 TEL 096-385-1147 (従業員数 24人) 就業場所 熊本県玉名市	(1) 9時00分～15時30分 (2) 9時30分～16時00分	労災	
銀行店頭業務/玉名支店・南関支店 (週5日勤務) 雇用期間の定めあり (4ヶ月以上) パート労働者	不問 不問	1,100円～1,100円	株式会社 熊本銀行 43010-7817641	熊本県熊本市中央区水前寺6丁目29-20 TEL 096-385-1147 (従業員数 24人) 就業場所 熊本県玉名市	(1) 9時00分～17時00分	雇用・労災・健康・厚生	
銀行店頭業務/荒尾支店 (月間13日または14日勤務) 雇用期間の定めあり (4ヶ月以上) パート労働者	不問 不問	1,100円～1,100円	株式会社 熊本銀行 43010-7843141	熊本県熊本市中央区水前寺6丁目29-20 TEL 096-385-1147 (従業員数 16人) 就業場所 熊本県荒尾市	(1) 9時00分～15時30分 (2) 9時30分～16時00分	労災	
銀行店頭業務/荒尾支店 (週5日勤務) 雇用期間の定めあり (4ヶ月以上) パート労働者	不問 不問	1,100円～1,100円	株式会社 熊本銀行 43010-7845341	熊本県熊本市中央区水前寺6丁目29-20 TEL 096-385-1147 (従業員数 16人) 就業場所 熊本県荒尾市	(1) 9時00分～17時00分	雇用・労災・健康・厚生	
倉庫作業員 (荒尾市) 雇用期間の定めあり (4ヶ月以上) 正社員以外	不問 不問	209,840円～240,800円	株式会社 ノジマ物流 43011-778641	熊本県上益城郡嘉島町大字井寺250 TEL 096-237-2090 (従業員数 8人) 就業場所 熊本県荒尾市	変形 (1年単位) (1) 8時00分～17時00分	雇用・労災・健康・厚生	玉掛技能者 床上運転式クレーン限定運転士
電気工事員 雇用期間の定めなし 正社員	59歳以下 定年を上限	210,000円～360,000円	株式会社 荒尾電工 43040-1249741	熊本県荒尾市牛水1498番地 TEL 0968-57-7112 (従業員数 11人) 就業場所	変形 (1年単位) (1) 8時00分～17時00分	雇用・労災・健康・厚生・財形	

ハローワークのシステムの都合上、休日・雇用期間・就業時間が反映されない場合があります。ご了承ください。

職種	年齢・ 年齢制限該当日	賃金	求人者名・求人番号	所在地・就業場所	就業時間	加入保険等	必要な免許資格
介護職員（夜勤専従） 雇用期間の定めあり（4ヶ月未満） パート労働者	18歳以上 法令の規定により年齢制限がある	1,026円～1,026円	社会福祉法人 恵仲会 特別養護老人ホーム オレンジヒル小岱 43040- 1250141	熊本県荒尾市大字樺 2 5 1 6 就業場所 TEL 0968-68-8100（従業員数 78人）	(1)21時00分～7時00分	雇用・労災	
介護職員（有資格者）※日勤のみ 雇用期間の定めなし パート労働者	65歳以下 定年を上限	950円～1,100円	株式会社 湯の郷 住宅型有料老人ホーム花しょうぶ高瀬 43040- 1251041	熊本県玉名市高瀬 3 2 0 番地 就業場所 TEL 0968-82-2119（従業員数 9人）	変形（1ヶ月単位）	雇用・労災	介護福祉士 介護職員実務者研修修了者 介護職員初任者研修修了者
介護職員（無資格）※日勤のみ 雇用期間の定めなし パート労働者	65歳以下 定年を上限	900円～1,100円	株式会社 湯の郷 住宅型有料老人ホーム花しょうぶ高瀬 43040- 1252341	熊本県玉名市高瀬 3 2 0 番地 就業場所 TEL 0968-82-2119（従業員数 9人）	変形（1ヶ月単位）	雇用・労災	
看護師※日勤のみ 雇用期間の定めなし 正社員	65歳以下 定年を上限	190,000円～280,000円	株式会社 湯の郷 住宅型有料老人ホーム花しょうぶ高瀬 43040- 1253841	熊本県玉名市高瀬 3 2 0 番地 就業場所 TEL 0968-82-2119（従業員数 9人）	変形（1ヶ月単位） (1)8時00分～17時00分 (2)8時30分～17時30分 (3)9時00分～18時00分	雇用・労災・健康・厚生	看護師 准看護師
介護職員（無資格者）※日勤のみ 雇用期間の定めなし 正社員	65歳以下 定年を上限	159,000円～194,000円	株式会社 湯の郷 住宅型有料老人ホーム花しょうぶ高瀬 43040- 1254241	熊本県玉名市高瀬 3 2 0 番地 就業場所 TEL 0968-82-2119（従業員数 9人）	変形（1ヶ月単位） (1)8時00分～17時00分 (2)8時30分～17時30分 (3)9時00分～18時00分	雇用・労災・健康・厚生	介護福祉士 介護職員実務者研修修了者 介護職員初任者研修修了者
介護職員（有資格者）※日勤のみ 雇用期間の定めなし 正社員	65歳以下 定年を上限	169,000円～189,000円	株式会社 湯の郷 住宅型有料老人ホーム花しょうぶ高瀬 43040- 1255541	熊本県玉名市高瀬 3 2 0 番地 就業場所 TEL 0968-82-2119（従業員数 9人）	変形（1ヶ月単位） (1)8時00分～17時00分 (2)8時30分～17時30分 (3)9時00分～18時00分	雇用・労災・健康・厚生	介護福祉士 介護職員実務者研修修了者 介護職員初任者研修修了者
理学療法士 雇用期間の定めなし 正社員	18歳～65歳 定年を上限	240,000円～280,000円	株式会社 湯の郷 住宅型有料老人ホーム花しょうぶ高瀬 43040- 1256441	熊本県玉名市高瀬 3 2 0 番地 就業場所 TEL 0968-82-2119（従業員数 9人）	変形（1ヶ月単位） (1)8時00分～17時00分 (2)8時30分～17時30分 (3)9時00分～18時00分	雇用・労災・健康・厚生	理学療法士
看護師※日勤のみ 雇用期間の定めなし パート労働者	65歳以下 定年を上限	1,100円～1,550円	株式会社 湯の郷 住宅型有料老人ホーム花しょうぶ高瀬 43040- 1257741	熊本県玉名市高瀬 3 2 0 番地 就業場所 TEL 0968-82-2119（従業員数 9人）	変形（1ヶ月単位）	雇用・労災	看護師 准看護師
介護職員（無資格者）※日勤&夜勤 雇用期間の定めなし 正社員	18歳～65歳 定年を上限	159,000円～194,000円	株式会社 湯の郷 住宅型有料老人ホーム花しょうぶ高瀬 43040- 1258641	熊本県玉名市高瀬 3 2 0 番地 就業場所 TEL 0968-82-2119（従業員数 9人）	変形（1ヶ月単位） (1)6時30分～15時30分 (2)8時00分～17時00分 (3)9時00分～18時00分	雇用・労災・健康・厚生	介護福祉士 介護支援専門員（ケアマネージャー）
生活相談員（社福・介福・CM） 雇用期間の定めなし 正社員	65歳以下 定年を上限	220,000円～280,000円	株式会社 湯の郷 住宅型有料老人ホーム花しょうぶ高瀬 43040- 1259941	熊本県玉名市高瀬 3 2 0 番地 就業場所 TEL 0968-82-2119（従業員数 9人）	変形（1ヶ月単位） (1)8時00分～17時00分 (2)8時30分～17時30分 (3)9時00分～18時00分	雇用・労災・健康・厚生	介護福祉士 介護支援専門員（ケアマネージャー）
看護師※日勤&夜勤（夜間対応） 雇用期間の定めなし パート労働者	18歳～65歳 定年を上限	1,100円～1,550円	株式会社 湯の郷 住宅型有料老人ホーム花しょうぶ高瀬 43040- 1260341	熊本県玉名市高瀬 3 2 0 番地 就業場所 TEL 0968-82-2119（従業員数 9人）	変形（1ヶ月単位） (1)9時00分～18時00分 (2)17時00分～9時00分 (3)19時00分～7時00分	雇用・労災	看護師 准看護師
看護師※日勤&夜勤（夜間対応） 雇用期間の定めなし 正社員	18歳～65歳 定年を上限	190,000円～280,000円	株式会社 湯の郷 住宅型有料老人ホーム花しょうぶ高瀬 43040- 1261841	熊本県玉名市高瀬 3 2 0 番地 就業場所 TEL 0968-82-2119（従業員数 9人）	変形（1ヶ月単位） (1)9時00分～18時00分 (2)17時00分～9時00分 (3)19時00分～7時00分	雇用・労災・健康・厚生	看護師 准看護師
介護職員（無資格）※日勤&夜勤 雇用期間の定めなし パート労働者	18歳～65歳 定年を上限	900円～1,100円	株式会社 湯の郷 住宅型有料老人ホーム花しょうぶ高瀬 43040- 1262241	熊本県玉名市高瀬 3 2 0 番地 就業場所 TEL 0968-82-2119（従業員数 9人）	変形（1ヶ月単位） (1)6時30分～18時00分 (2)17時00分～9時00分 (3)19時00分～17時00分	雇用・労災	
介護職員（有資格者）※日勤&夜勤 雇用期間の定めなし 正社員	18歳～65歳 定年を上限	169,000円～189,000円	株式会社 湯の郷 住宅型有料老人ホーム花しょうぶ高瀬 43040- 1263541	熊本県玉名市高瀬 3 2 0 番地 就業場所 TEL 0968-82-2119（従業員数 9人）	変形（1ヶ月単位） (1)9時00分～18時00分 (2)17時00分～9時00分 (3)19時00分～7時00分	雇用・労災・健康・厚生	介護福祉士 介護職員実務者研修修了者 介護職員初任者研修修了者
駐車場警備員 ** * 急募 *** 雇用期間の定めなし 正社員	18歳～64歳 定年を上限	196,579円～196,579円	株式会社 ベルエア 43040- 1265741	熊本県荒尾市本井手 1 5 1 8 - 1 就業場所 TEL 0968-66-0100（従業員数 36人）	交替制あり (1)8時00分～15時40分 (2)15時30分～23時00分	雇用・労災・健康・厚生	
サービス提供責任者 雇用期間の定めなし 正社員	65歳以下 定年を上限	220,000円～260,000円	株式会社 湯の郷 住宅型有料老人ホーム花しょうぶ高瀬 43040- 1266641	熊本県玉名市高瀬 3 2 0 番地 就業場所 TEL 0968-82-2119（従業員数 9人）	変形（1ヶ月単位） (1)8時30分～17時30分 (2)9時00分～18時00分	雇用・労災・健康・厚生	介護福祉士 介護支援専門員（ケアマネージャー）
リーダー職（介護福祉士） 雇用期間の定めなし 正社員	65歳以下 定年を上限	210,000円～250,000円	株式会社 湯の郷 住宅型有料老人ホーム花しょうぶ高瀬 43040- 1267941	熊本県玉名市高瀬 3 2 0 番地 就業場所 TEL 0968-82-2119（従業員数 9人）	変形（1ヶ月単位） (1)8時30分～17時30分 (2)9時00分～18時00分	雇用・労災・健康・厚生	介護福祉士
リーダー職（准看護師） 雇用期間の定めなし 正社員	65歳以下 定年を上限	210,000円～250,000円	株式会社 湯の郷 住宅型有料老人ホーム花しょうぶ高瀬 43040- 1268141	熊本県玉名市高瀬 3 2 0 番地 就業場所 TEL 0968-82-2119（従業員数 9人）	変形（1ヶ月単位） (1)8時30分～17時30分 (2)9時00分～18時00分	雇用・労災・健康・厚生	准看護師
介護職員（有資格者）（夜勤専門スタッフ） 雇用期間の定めなし 正社員	18歳～65歳 定年を上限	169,000円～189,000円	株式会社 湯の郷 住宅型有料老人ホーム花しょうぶ高瀬 43040- 1269041	熊本県玉名市高瀬 3 2 0 番地 就業場所 TEL 0968-82-2119（従業員数 9人）	変形（1ヶ月単位） (1)17時00分～9時00分	雇用・労災・健康・厚生	介護福祉士 介護職員実務者研修修了者 介護職員初任者研修修了者
介護職員（有資格者）（夜勤専門スタッフ） 雇用期間の定めなし パート労働者	18歳～65歳 定年を上限	1,320円～1,480円	株式会社 湯の郷 住宅型有料老人ホーム花しょうぶ高瀬 43040- 1270241	熊本県玉名市高瀬 3 2 0 番地 就業場所 TEL 0968-82-2119（従業員数 9人）	変形（1ヶ月単位） (1)17時00分～9時00分	雇用・労災	介護福祉士 介護職員実務者研修修了者 介護職員初任者研修修了者

ハローワークのシステムの都合上、休日・雇用期間・就業時間が反映されない場合があります。ご了承ください。

職種	年齢・ 年齢制限該当日	賃金	求人者名・求人番号	所在地・就業場所	就業時間	加入保険等	必要な免許資格
タクシー乗務員（養成員） 雇用期間の定めなし	64歳以下 定年を上限	146,475円～146,475円	有限会社 高瀬合同タクシー 43040-1271541	熊本県玉名市築地1268番地1 就業場所 TEL 0968-73-2514（従業員数 35人）	(1)8時00分～18時00分	雇用・労災・健康・厚生	
正社員 介護職員（有資格者）※ 日勤&夜勤 雇用期間の定めなし	18歳～65歳 法令の規定により年齢制限がある	950円～1,100円	株式会社 湯の郷 住宅 型有料老人ホーム花しよう高瀬 43040-1272441	熊本県玉名市高瀬320番地 就業場所 TEL 0968-82-2119（従業員数 9人）	変形（1ヶ月単位） (1)9時00分～15時00分 (2)10時00分～16時00分 (3)17時00分～9時00分	雇用・労災	介護福祉士 介護職員実務者研修修了者 介護職員初任者研修修了者
パート労働者 配車係 雇用期間の定めなし	64歳以下 定年を上限	156,600円～170,000円	有限会社 高瀬合同タクシー 43040-1273741	熊本県玉名市築地1268番地1 就業場所 TEL 0968-73-2514（従業員数 35人）	(1)7時00分～16時30分	雇用・労災・健康・厚生	
タクシー乗務員（菊水営業所） 雇用期間の定めなし	64歳以下 定年を上限	151,200円～151,200円	有限会社 高瀬合同タクシー 43040-1274641	熊本県玉名市築地1268番地1 就業場所 TEL 0968-73-2514（従業員数 5人）	(1)7時00分～18時00分	雇用・労災・健康・厚生	普通自動車第二種免許
タクシー乗務員 雇用期間の定めなし	18歳～64歳 法令の規定により年齢制限がある	151,200円～151,200円	有限会社 高瀬合同タクシー 43040-1275941	熊本県玉名市築地1268番地1 就業場所 TEL 0968-73-2514（従業員数 35人）	変形（1年単位） (1)7時00分～19時00分 (2)8時00分～23時00分 (3)12時00分～2時00分	雇用・労災・健康・厚生	普通自動車第二種免許
タクシー乗務員（日勤） 女性専用求人（養成可） 雇用期間の定めなし	64歳以下 定年を上限	146,475円～146,475円	有限会社 高瀬合同タクシー 43040-1276141	熊本県玉名市築地1268番地1 就業場所 TEL 0968-73-2514（従業員数 35人）	(1)7時00分～16時00分 (2)8時00分～17時00分 (3)9時00分～18時00分	雇用・労災・健康・厚生	普通自動車第二種免許
看護師※日勤&夜勤（夜間対応） 雇用期間の定めなし	18歳～65歳 定年を上限	190,000円～280,000円	株式会社 湯の郷 住宅 型有料老人ホームシル パリゾート新玉名 43040-1277041	熊本県玉名市秋丸字島6番1 就業場所 TEL 0968-72-1142（従業員数 21人）	変形（1ヶ月単位） (1)8時00分～17時00分 (2)8時30分～17時30分 (3)9時00分～18時00分	雇用・労災・健康・厚生	看護師 准看護師
正社員 総合職員 雇用期間の定めあり（4ヶ月以上）	不問 不問	149,730円～152,985円	玉名農業協同組合 43040-1278341	熊本県玉名市六田7番1 就業場所 TEL 0968-72-5500（従業員数 480人）	変形（1ヶ月単位） (1)8時30分～17時00分	雇用・労災・健康・厚生	
正社員以外 供給センター販売員 雇用期間の定めあり（4ヶ月未満）	不問 不問	146,475円～149,730円	玉名農業協同組合 43040-1279841	熊本県玉名市六田7番1 就業場所 熊本県荒尾市 TEL 0968-72-5500（従業員数 6人）	交替制あり (1)7時30分～16時00分 (2)8時30分～17時30分 (3)9時30分～18時00分	雇用・労災・健康・厚生	フォークリフト運転技能者
正社員以外 営業スタッフ 雇用期間の定めなし	65歳以下 定年を上限	200,000円～250,000円	株式会社 湯の郷 住宅 型有料老人ホームグッド シーズン高瀬 43040-1280441	熊本県玉名市高瀬223-3 就業場所 TEL 0968-57-9370（従業員数 18人）	変形（1ヶ月単位） (1)8時00分～17時00分 (2)9時00分～18時00分	雇用・労災・健康・厚生	
正社員 理学療法士 雇用期間の定めなし	18歳～65歳 定年を上限	240,000円～280,000円	株式会社 湯の郷 住宅 型有料老人ホームシル パリゾート新玉名 43040-1281741	熊本県玉名市秋丸字島6番1 就業場所 TEL 0968-72-1142（従業員数 21人）	変形（1ヶ月単位） (1)8時00分～17時00分 (2)8時30分～17時30分 (3)9時00分～18時00分	雇用・労災・健康・厚生	理学療法士
正社員 調理員 雇用期間の定めあり（4ヶ月以上）	不問 不問	980円～980円	和水町教育委員会 43040-1282641	熊本県玉名市和水町板橋76番地 就業場所 熊本県玉名市和水町 TEL 0968-34-3047（従業員数 16人）	(1)8時30分～16時30分	雇用・労災・健康・厚生	
パート労働者 看護師※日勤のみ 雇用期間の定めなし	65歳以下 定年を上限	1,100円～1,550円	株式会社 湯の郷 住宅 型有料老人ホームシル パリゾート新玉名 43040-1283941	熊本県玉名市秋丸字島6番1 就業場所 TEL 0968-72-1142（従業員数 21人）	変形（1ヶ月単位） (1)8時00分～17時00分 (2)8時30分～17時30分 (3)9時00分～18時00分	雇用・労災	看護師 准看護師
パート労働者 ケアマネージャー 雇用期間の定めなし	65歳以下 定年を上限	1,280円～1,380円	株式会社 湯の郷 住宅 型有料老人ホームグッド シーズン高瀬 43040-1284141	熊本県玉名市高瀬223-3 就業場所 TEL 0968-57-9370（従業員数 18人）	変形（1ヶ月単位）	雇用・労災	介護支援専門員（ケアマネージャー）
生活相談員（社福・介 福・CM） 雇用期間の定めなし	65歳以下 定年を上限	220,000円～260,000円	株式会社 湯の郷 住宅 型有料老人ホームグッド シーズン高瀬 43040-1285041	熊本県玉名市高瀬223-3 就業場所 TEL 0968-57-9370（従業員数 18人）	変形（1ヶ月単位） (1)8時30分～17時30分 (2)9時00分～18時00分	雇用・労災・健康・厚生	社会福祉士 介護福祉士 介護支援専門員（ケアマネージャー）
正社員 介護職員（有資格者） （夜勤専門スタッフ） 雇用期間の定めなし	18歳～65歳 定年を上限	1,320円～1,480円	株式会社 湯の郷 住宅 型有料老人ホームシル パリゾート新玉名 43040-1286341	熊本県玉名市秋丸字島6番1 就業場所 TEL 0968-72-1142（従業員数 21人）	変形（1ヶ月単位） (1)17時00分～9時00分	雇用・労災	介護福祉士 介護職員実務者研修修了者 介護職員初任者研修修了者
パート労働者 厨房スタッフ（資格不 問） 雇用期間の定めなし	65歳以下 定年を上限	900円～1,100円	株式会社 湯の郷 住宅 型有料老人ホームグッド シーズン高瀬 43040-1287841	熊本県玉名市高瀬223-3 就業場所 TEL 0968-57-9370（従業員数 18人）	変形（1ヶ月単位）	雇用・労災	
パート労働者 厨房スタッフ 雇用期間の定めなし	65歳以下 定年を上限	155,000円～187,000円	株式会社 湯の郷 住宅 型有料老人ホームグッド シーズン高瀬 43040-1288241	熊本県玉名市高瀬223-3 就業場所 TEL 0968-57-9370（従業員数 18人）	変形（1ヶ月単位） (1)6時00分～15時00分 (2)9時00分～18時00分 (3)9時30分～18時30分	雇用・労災・健康・厚生	
まごころ弁当スタッフ （配達・盛り付け）※天 水 高瀬、秋丸 雇用期間の定めなし	65歳以下 定年を上限	900円～1,100円	株式会社 湯の郷 住宅 型有料老人ホームグッド シーズン高瀬 43040-1289541	熊本県玉名市高瀬223-3 就業場所 熊本県玉名市 TEL 0968-57-9370（従業員数 18人）	交替制あり (1)6時00分～15時00分 (2)9時30分～18時30分	雇用・労災	
パート労働者 薬剤師【悠紀会病院】/ 正職員 雇用期間の定めなし	64歳以下 定年を上限	291,500円～331,000円	医療法人 悠紀会 43040-1290941	熊本県玉名市上小田1063番地 就業場所 TEL 0968-74-1131（従業員数 278人）	変形（1ヶ月単位） (1)8時30分～17時30分	雇用・労災・健康・厚生	薬剤師
正社員							拠出

ハローワークのシステムの都合上、休日・雇用期間・就業時間が反映されない場合があります。ご了承ください。

職種	年齢・年齢制限該当年月	賃金	求人者名・求人番号	所在地・就業場所	就業時間	加入保険等	必要な免許資格
介護福祉士【介護老人保健施設ゆうきの里】／正職員 雇用期間の定めなし	64歳以下 定年を上限	183,000円～238,000円	医療法人 悠紀会 43040-1291141	熊本県玉名市上小田1063番地 TEL 0968-74-1131 (従業員数 278人) 就業場所	変形(1ヶ月単位) (1)8時20分～17時20分	雇用・労災・健康・厚生 拠出	介護福祉士
介護職員【介護老人保健施設ゆうきの里】／正職員 雇用期間の定めなし	64歳以下 定年を上限	172,000円～187,000円	医療法人 悠紀会 43040-1292041	熊本県玉名市上小田1063番地 TEL 0968-74-1131 (従業員数 278人) 就業場所	変形(1ヶ月単位) (1)8時20分～17時20分	雇用・労災・健康・厚生 拠出	介護職員初任者研修修了者 ホームヘルパー2級
介護職員【ライフサポートいわさき】／正職員 雇用期間の定めなし	18歳～64歳 法令の規定により年齢制限がある	152,000円～167,000円	医療法人 悠紀会 43040-1293341	熊本県玉名市上小田1063番地 TEL 0968-74-1131 (従業員数 16人) 就業場所 熊本県玉名市	変形(1ヶ月単位) (1)8時30分～17時30分 (2)9時00分～18時00分 (3)11時00分～20時00分	雇用・労災・健康・厚生 拠出	
看護師【悠紀会病院／介護医療院】／正職員 雇用期間の定めなし	18歳～64歳 法令の規定により年齢制限がある	189,000円～231,000円	医療法人 悠紀会 43040-1294841	熊本県玉名市上小田1063番地 TEL 0968-74-1131 (従業員数 278人) 就業場所	変形(1ヶ月単位) (1)8時30分～17時30分 (2)16時00分～1時00分 (3)0時30分～9時30分	雇用・労災・健康・厚生 拠出	看護師
まごころ弁当スタッフ(盛り付け、配達)※天水・高瀬・秋丸 雇用期間の定めなし	65歳以下 定年を上限	155,000円～187,000円	株式会社 湯の郷 住宅型有料老人ホームグッドシーズン高瀬 43040-1295241	熊本県玉名市高瀬223-3 TEL 0968-57-9370 (従業員数 18人) 就業場所 熊本県玉名市	変形(1ヶ月単位) (1)6時00分～15時00分 (2)9時00分～18時00分 (3)9時30分～18時30分	雇用・労災・健康・厚生 拠出	
リーダー職(介護福祉士) 雇用期間の定めなし	65歳以下 定年を上限	210,000円～250,000円	株式会社 湯の郷 住宅型有料老人ホームグッドシーズン高瀬 43040-1296541	熊本県玉名市高瀬223-3 TEL 0968-57-9370 (従業員数 18人) 就業場所	変形(1ヶ月単位) (1)8時30分～17時30分 (2)9時00分～18時00分	雇用・労災・健康・厚生 拠出	介護福祉士
介護職員(有資格者)(夜勤専門スタッフ) 雇用期間の定めなし	18歳～65歳 定年を上限	169,000円～189,000円	株式会社 湯の郷 住宅型有料老人ホームシルバリゾート新玉名 43040-1297441	熊本県玉名市秋丸字島6番1 TEL 0968-72-1142 (従業員数 21人) 就業場所	変形(1ヶ月単位) (1)17時00分～9時00分	雇用・労災・健康・厚生 拠出	介護職員実務者研修修了者 介護職員初任者研修修了者
リーダー職(准看護師) 雇用期間の定めなし	65歳以下 定年を上限	210,000円～250,000円	株式会社 湯の郷 住宅型有料老人ホームグッドシーズン高瀬 43040-1298741	熊本県玉名市高瀬223-3 TEL 0968-57-9370 (従業員数 18人) 就業場所	変形(1ヶ月単位) (1)8時30分～17時30分 (2)9時00分～18時00分	雇用・労災・健康・厚生 拠出	准看護師
介護職員(デイケア) 雇用期間の定めなし	65歳以下 定年を上限	900円～950円	医療法人社団清風会 介護老人保健施設清風苑 43040-1299641	熊本県玉名郡和水町上板橋1697-1 TEL 0968-34-3700 (従業員数 80人) 就業場所	(1)8時30分～17時30分	雇用・労災・健康・厚生 拠出	
パート労働者 言語聴覚士 雇用期間の定めなし	64歳以下 定年を上限	208,000円～273,000円	医療法人 悠紀会 43040-1300541	熊本県玉名市上小田1063番地 TEL 0968-74-1131 (従業員数 278人) 就業場所	変形(1ヶ月単位) (1)8時30分～17時30分	雇用・労災・健康・厚生 拠出	言語聴覚士
准看護師【介護老人保健施設ゆうきの里】／正職員 雇用期間の定めなし	18歳～64歳 法令の規定により年齢制限がある	168,000円～208,000円	医療法人 悠紀会 43040-1301441	熊本県玉名市上小田1063番地 TEL 0968-74-1131 (従業員数 278人) 就業場所	変形(1ヶ月単位) (1)8時30分～17時30分 (2)16時00分～1時00分 (3)0時30分～9時30分	雇用・労災・健康・厚生 拠出	准看護師
リーダー職(准看護師) 雇用期間の定めなし	65歳以下 定年を上限	210,000円～250,000円	株式会社 湯の郷 住宅型有料老人ホームシルバリゾート新玉名 43040-1302741	熊本県玉名市秋丸字島6番1 TEL 0968-72-1142 (従業員数 21人) 就業場所	変形(1ヶ月単位) (1)8時30分～17時30分 (2)9時00分～18時00分	雇用・労災・健康・厚生 拠出	准看護師
サービス提供責任者 雇用期間の定めなし	65歳以下 定年を上限	220,000円～260,000円	株式会社 湯の郷 住宅型有料老人ホームグッドシーズン高瀬 43040-1303641	熊本県玉名市高瀬223-3 TEL 0968-57-9370 (従業員数 18人) 就業場所	変形(1ヶ月単位) (1)8時30分～17時30分 (2)9時00分～18時00分	雇用・労災・健康・厚生 拠出	介護福祉士 介護支援専門員(ケアマネジャー)
薬剤師【悠紀会病院】／パート 雇用期間の定めあり(4ヶ月未満)	不問 不問	2,000円～2,000円	医療法人 悠紀会 43040-1304941	熊本県玉名市上小田1063番地 TEL 0968-74-1131 (従業員数 278人) 就業場所	(1)8時30分～17時30分	雇用・労災・健康・厚生 拠出	薬剤師
ケアマネジャー 雇用期間の定めなし	65歳以下 定年を上限	189,000円～214,000円	医療法人社団清風会 介護老人保健施設清風苑 43040-1305141	熊本県玉名郡和水町上板橋1697-1 TEL 0968-34-3700 (従業員数 80人) 就業場所	変形(1ヶ月単位) (1)8時30分～17時30分	雇用・労災・健康・厚生 拠出	介護支援専門員(ケアマネジャー)
管理職候補 雇用期間の定めなし	65歳以下 定年を上限	250,000円～300,000円	株式会社 湯の郷 住宅型有料老人ホームグッドシーズン高瀬 43040-1306041	熊本県玉名市高瀬223-3 TEL 0968-57-9370 (従業員数 18人) 就業場所	変形(1ヶ月単位) (1)8時30分～17時30分 (2)9時00分～18時00分	雇用・労災・健康・厚生 拠出	看護師 理学療法士 社会福祉士
一般事務員 雇用期間の定めなし	65歳以下 定年を上限	165,000円～195,000円	医療法人社団清風会 介護老人保健施設清風苑 43040-1307341	熊本県玉名郡和水町上板橋1697-1 TEL 0968-34-3700 (従業員数 80人) 就業場所	変形(1ヶ月単位) (1)8時30分～17時30分	雇用・労災・健康・厚生 拠出	
介護職員(有資格者)※日勤&夜勤 雇用期間の定めなし	18歳～65歳 定年を上限	169,000円～189,000円	株式会社 湯の郷 住宅型有料老人ホームシルバリゾート新玉名 43040-1308841	熊本県玉名市秋丸字島6番1 TEL 0968-72-1142 (従業員数 21人) 就業場所	変形(1ヶ月単位) (1)6時00分～15時00分 (2)8時00分～17時00分 (3)9時00分～18時00分	雇用・労災・健康・厚生 拠出	介護福祉士 介護職員実務者研修修了者 介護職員初任者研修修了者
理学療法士又は作業療法士 雇用期間の定めなし	65歳以下 法令の規定により年齢制限がある	195,000円～255,000円	医療法人社団清風会 介護老人保健施設清風苑 43040-1309241	熊本県玉名郡和水町上板橋1697-1 TEL 0968-34-3700 (従業員数 80人) 就業場所	変形(1ヶ月単位) (1)8時30分～17時30分	雇用・労災・健康・厚生 拠出	理学療法士 作業療法士
リーダー職(介護福祉士) 雇用期間の定めなし	65歳以下 定年を上限	210,000円～250,000円	株式会社 湯の郷 住宅型有料老人ホームシルバリゾート新玉名 43040-1310741	熊本県玉名市秋丸字島6番1 TEL 0968-72-1142 (従業員数 21人) 就業場所	変形(1ヶ月単位) (1)8時30分～17時30分 (2)9時00分～18時00分	雇用・労災・健康・厚生 拠出	介護福祉士

ハローワークのシステムの都合上、休日・雇用期間・就業時間が反映されない場合があります。ご了承ください。

職種	年齢・年齢制限該当事由	賃金	求人者名・求人番号	所在地・就業場所	就業時間	加入保険等	必要な免許資格
介護職員（無資格者）※ 日勤&宿直 雇用期間の定めなし	18歳～65歳 法令の規定により年齢制限がある	900円～1,100円	株式会社 湯の郷 住宅 型有料老人ホームグッド シーズン高瀬 43040-1311641	熊本県玉名市高瀬223-3 就業場所 熊本県玉名市高瀬223-3 TEL 0968-57-9370（従業員数 18人）	変形（1ヶ月単位） (1) 6時00分～15時00分 (2) 9時00分～16時00分 (3) 17時00分～9時00分	雇用・労災	
パート労働者 看護師※日勤&宿直（夜 間対応） 雇用期間の定めなし	18歳～65歳 定年を上限	1,100円～1,550円	株式会社 湯の郷 住宅 型有料老人ホームグッド シーズン高瀬 43040-1312941	熊本県玉名市高瀬223-3 就業場所 熊本県玉名市高瀬223-3 TEL 0968-57-9370（従業員数 18人）	変形（1ヶ月単位） (1) 8時00分～17時00分 (2) 8時30分～17時30分 (3) 9時00分～18時00分	雇用・労災	看護師 准看護師
パート労働者 看護職員（正・准） 雇用期間の定めなし	不問 不問	900円～1,000円	特定非営利活動法人たま な散歩道 43040-1313141	熊本県荒尾市川登1953-26 就業場所 熊本県荒尾市 TEL 0968-57-9278（従業員数 21人）	(1) 9時00分～17時00分	労災	看護師 准看護師
パート労働者 看護師※日勤&宿直（夜 間対応） 雇用期間の定めなし	18歳～65歳 定年を上限	190,000円～280,000円	株式会社 湯の郷 住宅 型有料老人ホームグッド シーズン高瀬 43040-1314041	熊本県玉名市高瀬223-3 就業場所 熊本県玉名市高瀬223-3 TEL 0968-57-9370（従業員数 18人）	変形（1ヶ月単位） (1) 8時00分～17時00分 (2) 8時30分～17時30分 (3) 9時00分～18時00分	雇用・労災・健 康・厚生	看護師 准看護師
正社員 介護職員（無資格者）※ 日勤&宿直 雇用期間の定めなし	18歳～65歳 定年を上限	159,000円～194,000円	株式会社 湯の郷 住宅 型有料老人ホームグッド シーズン高瀬 43040-1315341	熊本県玉名市高瀬223-3 就業場所 熊本県玉名市高瀬223-3 TEL 0968-57-9370（従業員数 18人）	変形（1ヶ月単位） (1) 6時30分～15時30分 (2) 8時00分～17時00分 (3) 9時00分～18時00分	雇用・労災・健 康・厚生	
正社員 介護職員（有資格者）※ 日勤&宿直 雇用期間の定めなし	18歳～65歳 定年を上限	169,000円～189,000円	株式会社 湯の郷 住宅 型有料老人ホームグッド シーズン高瀬 43040-1316841	熊本県玉名市高瀬223-3 就業場所 熊本県玉名市高瀬223-3 TEL 0968-57-9370（従業員数 18人）	変形（1ヶ月単位） (1) 7時00分～16時00分 (2) 8時00分～17時00分 (3) 9時00分～18時00分	雇用・労災・健 康・厚生	介護福祉士 介護職員実務者研修修了者 介護職員初任者研修修了者
正社員 事務全般 雇用期間の定めなし	不問 不問	130,000円～130,000円	一般財団法人 大麻文化 会館 43040-1317241	熊本県玉名市繁根木94-11 就業場所 熊本県玉名市 TEL 0968-73-5811（従業員数 2人）	(1) 8時30分～17時15分 (2) 8時30分～12時30分 (3) 13時00分～17時00分	雇用・労災・健 康・厚生	
正社員 管理栄養士 雇用期間の定めなし	65歳以下 法令の規定により年齢制限がある	180,000円～200,000円	医療法人社団清風会 介 護老人保健施設清風苑 43040-1318541	熊本県玉名郡和水町上板橋1697-1 就業場所 熊本県玉名郡和水町上板橋1697-1 TEL 0968-34-3700（従業員数 80人）	変形（1ヶ月単位） (1) 8時30分～17時30分	雇用・労災・健 康・厚生	管理栄養士
正社員 介護職員（デイケア） 雇用期間の定めなし	65歳以下 定年を上限	156,000円～170,000円	医療法人社団清風会 介 護老人保健施設清風苑 43040-1319441	熊本県玉名郡和水町上板橋1697-1 就業場所 熊本県玉名郡和水町上板橋1697-1 TEL 0968-34-3700（従業員数 80人）	変形（1ヶ月単位） (1) 8時30分～17時30分 (2) 7時30分～16時30分	雇用・労災・健 康・厚生	
正社員 調理スタッフ 雇用期間の定めあり（4ヶ月 以上）	不問 不問	177,933円～184,711円	医療法人 誠真会 43040-1320641	熊本県玉名市亀甲248-1 就業場所 熊本県玉名市 TEL 0968-74-2277（従業員数 28人）	変形（1ヶ月単位） (1) 7時00分～16時00分 (2) 9時30分～18時30分 (3) 7時00分～18時00分	雇用・労災・健 康・厚生	調理師
正社員以外 看護師（デイケア） 雇用期間の定めなし	65歳以下 定年を上限	180,000円～230,000円	医療法人社団清風会 介 護老人保健施設清風苑 43040-1321941	熊本県玉名郡和水町上板橋1697-1 就業場所 熊本県玉名郡和水町上板橋1697-1 TEL 0968-34-3700（従業員数 80人）	変形（1ヶ月単位） (1) 7時30分～16時30分 (2) 8時30分～17時30分	雇用・労災・健 康・厚生	准看護師 看護師
正社員 介護職員（夜勤専従） 雇用期間の定めあり（4ヶ月 以上）	18歳以上 法令の規定により年齢制限がある	1,062円～1,317円	医療法人 誠真会 43040-1322141	熊本県玉名市亀甲248-1 就業場所 熊本県玉名市 TEL 0968-74-2277（従業員数 16人）	変形（1ヶ月単位） (1) 16時00分～9時00分	雇用・労災	准看護師 看護師 介護福祉士
パート労働者 看護師 雇用期間の定めなし	18歳～65歳 法令の規定により年齢制限がある	160,000円～210,000円	医療法人社団清風会 介 護老人保健施設清風苑 43040-1323041	熊本県玉名郡和水町上板橋1697-1 就業場所 熊本県玉名郡和水町上板橋1697-1 TEL 0968-34-3700（従業員数 80人）	変形（1ヶ月単位） (1) 8時00分～17時00分 (2) 8時30分～17時30分 (3) 16時30分～9時30分	雇用・労災・健 康・厚生	看護師 准看護師
正社員 介護職員 雇用期間の定めあり（4ヶ月 以上）	不問 不問	1,062円～1,317円	医療法人 誠真会 43040-1324341	熊本県玉名市亀甲248-1 就業場所 熊本県玉名市 TEL 0968-74-2277（従業員数 16人）	変形（1ヶ月単位） (1) 7時00分～16時00分 (2) 8時30分～17時30分 (3) 13時00分～21時00分	雇用・労災	准看護師 看護師 介護福祉士
パート労働者 リハビリ助手 雇用期間の定めなし	59歳以下 定年を上限	898円～1,200円	医療法人社団 勇俊会 上杉整形外科 43040-1325841	熊本県荒尾市荒尾789-4 就業場所 熊本県荒尾市荒尾789-4 TEL 0968-62-0885（従業員数 21人）	(1) 14時00分～18時00分	労災	
パート労働者 看護師 雇用期間の定めなし	65歳以下 定年を上限	1,050円～1,150円	医療法人社団清風会 介 護老人保健施設清風苑 43040-1326241	熊本県玉名郡和水町上板橋1697-1 就業場所 熊本県玉名郡和水町上板橋1697-1 TEL 0968-34-3700（従業員数 80人）		雇用・労災	看護師 准看護師
正社員 理学療法士（正社員） 雇用期間の定めなし	59歳以下 定年を上限	247,000円～307,000円	医療法人社団 勇俊会 上杉整形外科 43040-1327541	熊本県荒尾市荒尾789-4 就業場所 熊本県荒尾市荒尾789-4 TEL 0968-62-0885（従業員数 21人）	変形（1年単位） (1) 8時45分～18時15分 (2) 8時45分～13時15分	雇用・労災・健 康・厚生	理学療法士
正社員 介護職員 雇用期間の定めなし	18歳～59歳 法令の規定により年齢制限がある	209,860円～259,108円	医療法人 誠真会 43040-1328441	熊本県玉名市亀甲248-1 就業場所 熊本県玉名市 TEL 0968-74-2277（従業員数 16人）	変形（1ヶ月単位） (1) 8時30分～17時30分 (2) 7時00分～16時00分 (3) 13時00分～21時00分	雇用・労災・健 康・厚生	ホームヘルパー2級
正社員 介護職員 雇用期間の定めなし	18歳～65歳 法令の規定により年齢制限がある	156,000円～172,000円	医療法人社団清風会 介 護老人保健施設清風苑 43040-1329741	熊本県玉名郡和水町上板橋1697-1 就業場所 熊本県玉名郡和水町上板橋1697-1 TEL 0968-34-3700（従業員数 80人）	変形（1ヶ月単位） (1) 7時00分～16時00分 (2) 8時30分～17時30分 (3) 10時00分～19時00分	雇用・労災・健 康・厚生	
正社員 医療事務 雇用期間の定めなし	59歳以下 定年を上限	179,000円～199,000円	医療法人社団 勇俊会 上杉整形外科 43040-1330141	熊本県荒尾市荒尾789-4 就業場所 熊本県荒尾市荒尾789-4 TEL 0968-62-0885（従業員数 21人）	変形（1年単位） (1) 8時45分～18時15分 (2) 8時45分～13時15分	雇用・労災・健 康・厚生	



ハローワークのシステムの都合上、休日・雇用期間・就業時間が反映されない場合があります。ご了承ください。

職種	年齢・ 年齢制限該当事由	賃金	求人者名・求人番号	所在地・就業場所	就業時間	加入保険等	必要な免許資格
リハビリ助手 雇用期間の定めなし	59歳以下 定年を上限	179,400円～183,100円	医療法人社団 勇俊会 上杉整形外科 43040-1331041	熊本県荒尾市荒尾789-4 就業場所 TEL 0968-62-0885 (従業員数 21人)	変形(1年単位) (1)8時45分～18時15分 (2)8時45分～13時15分	雇用・労災・健康・厚生	
建設現場補助員(女性限定求人) 雇用期間の定めなし	40歳以下 キャリア形成	190,000円～190,000円	株式会社 池田建設 43040-1332341	熊本県玉名市天水町小天7371 就業場所 TEL 0968-82-2213 (従業員数 24人)	変形(1年単位) (1)8時00分～17時00分	雇用・労災・健康・厚生	
調理及び清掃員 雇用期間の定めなし	不問 不問	900円～1,000円	菊川商店 43040-1333841	熊本県玉名市中1847 就業場所 TEL 0968-73-5535 (従業員数 1人)	(1)5時30分～9時00分 (2)15時00分～18時30分	労災	
パート労働者 送迎ドライバー 雇用期間の定めなし	59歳以下 定年を上限	898円～1,000円	医療法人社団 勇俊会 上杉整形外科 43040-1334241	熊本県荒尾市荒尾789-4 就業場所 TEL 0968-62-0885 (従業員数 21人)		雇用・労災	
環境改善スペシャリスト /未経験可/男性育休100%取得 雇用期間の定めなし	18歳～44歳 キャリア形成	220,000円～270,000円	有限会社 アース・クリーン 43040-1335541	熊本県荒尾市大島字松原24番2 就業場所 TEL 0968-64-1567 (従業員数 23人)	変形(1年単位) (1)8時00分～17時00分	雇用・労災・健康・厚生	
薬剤師【急募】 雇用期間の定めなし	59歳以下 定年を上限	400,000円～500,000円	リスペクト 株式会社 43040-1337741	熊本県玉名市立願寺137番地1 就業場所 熊本県玉名市 TEL 0968-72-2110 (従業員数 8人)	変形(1ヶ月単位) (1)8時30分～18時00分 (2)8時30分～13時00分 (3)8時30分～16時00分	雇用・労災・健康・厚生	薬剤師
管理薬剤師(玉名市立願寺「D1薬局」) 雇用期間の定めなし	59歳以下 定年を上限	500,000円～600,000円	リスペクト 株式会社 43040-1338641	熊本県玉名市立願寺137番地1 就業場所 熊本県玉名市 TEL 0968-72-2110 (従業員数 8人)	変形(1ヶ月単位) (1)8時30分～18時00分 (2)8時30分～13時00分 (3)8時30分～16時00分	雇用・労災・健康・厚生	薬剤師
介護職員 雇用期間の定めなし	18歳～59歳 法令の規定により年齢制限がある	176,527円～192,000円	医療法人洗心会 介護老人保健施設慈苑 43040-1339941	熊本県荒尾市増永708-2 就業場所 TEL 0968-64-1018 (従業員数 71人)	変形(1ヶ月単位) (1)8時30分～17時00分 (2)7時00分～15時30分 (3)13時00分～21時30分	雇用・労災・健康・厚生・財形	ホームヘルパー2級 介護職員初任者研修修了者
介護職員(介護福祉士) 雇用期間の定めなし	18歳～59歳 法令の規定により年齢制限がある	182,415円～214,642円	医療法人洗心会 介護老人保健施設慈苑 43040-1340341	熊本県荒尾市増永708-2 就業場所 TEL 0968-64-1018 (従業員数 71人)	変形(1ヶ月単位) (1)8時30分～17時00分 (2)7時00分～15時30分 (3)13時00分～21時30分	雇用・労災・健康・厚生・財形	介護福祉士
歯科助手(栄養・食育サポート/パート) 雇用期間の定めなし	59歳以下 定年を上限	1,000円～1,100円	医療法人輝成会 坂田歯科医院 43040-1346641	熊本県荒尾市荒尾2000 就業場所 TEL 0968-62-2000 (従業員数 1人)	交替制あり (1)13時30分～18時00分 (2)9時00分～12時15分 (3)9時00分～16時00分	雇用・労災	
訪問看護師 雇用期間の定めなし	69歳以下 定年を上限	210,000円～230,000円	株式会社荒尾介護システム 43040-1347941	熊本県荒尾市原万田696番地9 就業場所 熊本県荒尾市 TEL 0968-64-7806 (従業員数 13人)	変形(1ヶ月単位) (1)8時30分～17時30分	雇用・労災・健康・厚生	看護師
医療事務員 雇用期間の定めなし	不問 不問	1,050円～1,200円	医療法人 坂本会 And坂本女性クリニック 43040-1348141	熊本県玉名市高瀬38 就業場所 TEL 0968-74-2045 (従業員数 23人)	交替制あり (1)8時30分～13時30分 (2)13時30分～18時30分	雇用・労災	医療事務資格
厨房スタッフ(資格不問) 雇用期間の定めなし	65歳以下 定年を上限	900円～1,100円	株式会社 湯の郷 43040-1349041	熊本県玉名市天水町小天9278-1 就業場所 TEL 0968-82-2119 (従業員数 40人)	交替制あり	雇用・労災	
厨房スタッフ 雇用期間の定めなし	65歳以下 定年を上限	155,000円～187,000円	株式会社 湯の郷 43040-1350241	熊本県玉名市天水町小天9278-1 就業場所 TEL 0968-82-2119 (従業員数 40人)	変形(1ヶ月単位) (1)6時00分～15時00分 (2)9時00分～18時00分 (3)9時30分～18時30分	雇用・労災・健康・厚生	
介護職員(有資格者)※日勤&夜勤 雇用期間の定めなし	18歳～65歳 法令の規定により年齢制限がある	169,000円～189,000円	株式会社 湯の郷 43040-1351541	熊本県玉名市天水町小天9278-1 就業場所 TEL 0968-82-2119 (従業員数 40人)	変形(1ヶ月単位) (1)7時00分～16時00分 (2)9時00分～18時00分 (3)17時00分～9時00分	雇用・労災・健康・厚生	介護福祉士 介護職員実務者研修修了者 介護職員初任者研修修了者
介護職員(無資格者)日勤&夜勤 雇用期間の定めなし	18歳～65歳 法令の規定により年齢制限がある	159,000円～194,000円	株式会社 湯の郷 43040-1353741	熊本県玉名市天水町小天9278-1 就業場所 TEL 0968-82-2119 (従業員数 40人)	変形(1ヶ月単位) (1)6時30分～15時30分 (2)8時00分～17時00分 (3)10時30分～19時30分	雇用・労災・健康・厚生	
介護職員(有資格者)※日勤&夜勤 雇用期間の定めなし	18歳～65歳 法令の規定により年齢制限がある	950円～1,100円	株式会社 湯の郷 43040-1354641	熊本県玉名市天水町小天9278-1 就業場所 TEL 0968-82-2119 (従業員数 40人)	変形(1ヶ月単位) (1)8時00分～15時00分 (2)9時00分～16時00分 (3)17時00分～9時00分	雇用・労災	介護福祉士 介護職員実務者研修修了者 介護職員初任者研修修了者
看護師※日勤&夜勤 雇用期間の定めなし	18歳～65歳 法令の規定により年齢制限がある	1,100円～1,550円	株式会社 湯の郷 43040-1355941	熊本県玉名市天水町小天9278-1 就業場所 TEL 0968-82-2119 (従業員数 40人)	変形(1ヶ月単位) (1)8時00分～17時00分 (2)8時30分～17時30分 (3)9時00分～18時00分	雇用・労災	看護師 准看護師
看護師※日勤&夜勤 雇用期間の定めなし	18歳～65歳 定年を上限	190,000円～280,000円	株式会社 湯の郷 43040-1356141	熊本県玉名市天水町小天9278-1 就業場所 TEL 0968-82-2119 (従業員数 40人)	変形(1ヶ月単位) (1)8時00分～17時00分 (2)9時00分～18時00分 (3)17時00分～9時00分	雇用・労災・健康・厚生	看護師 准看護師
生活相談員(社福・介福・CM) 雇用期間の定めなし	65歳以下 定年を上限	220,000円～280,000円	株式会社 湯の郷 43040-1357041	熊本県玉名市天水町小天9278-1 就業場所 TEL 0968-82-2119 (従業員数 40人)	変形(1ヶ月単位) (1)8時00分～17時00分 (2)8時30分～17時30分 (3)9時00分～18時00分	雇用・労災・健康・厚生	社会福祉士 介護支援専門員(ケアマネージャー) 介護福祉士

ハローワークのシステムの都合上、休日・雇用期間・就業時間が反映されない場合があります。ご了承ください。

職種	年齢・年齢制限該当事由	賃金	求人者名・求人番号	所在地・就業場所	就業時間	加入保険等	必要な免許資格
介護職員(有資格者) (夜勤専門スタッフ) 雇用期間の定めなし	18歳~65歳 法令の規定により年齢制限がある	1,320円~1,480円	株式会社 湯の郷 43040-1358341	熊本県玉名市天水町小天9278-1 就業場所 TEL 0968-82-2119(従業員数 40人)	変形(1ヶ月単位) (1)17時00分~9時00分	雇用・労災	介護福祉士 介護職員実務者研修修了者 介護職員初任者研修修了者
パート労働者 リーダー職(准看護師) 雇用期間の定めなし	65歳以下 定年を上限	210,000円~250,000円	株式会社 湯の郷 43040-1359841	熊本県玉名市天水町小天9278-1 就業場所 TEL 0968-82-2119(従業員数 40人)	変形(1ヶ月単位) (1)8時30分~17時30分 (2)9時00分~18時00分	雇用・労災・健康・厚生	准看護師
正社員 救急センター受付業務(急募) 雇用期間の定めあり(4ヶ月以上)	不問 不問	153,900円~182,200円	地方独立行政法人 くまもと県北病院 43040-1360441	熊本県玉名市玉名550番地 就業場所 TEL 0968-73-5000(従業員数 800人)	変形(1ヶ月単位) (1)12時00分~20時30分	雇用・労災・健康・厚生	
パート労働者 リーダー職(介護福祉士) 雇用期間の定めなし	65歳以下 定年を上限	210,000円~250,000円	株式会社 湯の郷 43040-1361741	熊本県玉名市天水町小天9278-1 就業場所 TEL 0968-82-2119(従業員数 40人)	変形(1ヶ月単位) (1)8時30分~17時30分 (2)9時00分~18時00分	雇用・労災・健康・厚生	介護福祉士
正社員 サービス提供責任者 雇用期間の定めなし	65歳以下 定年を上限	220,000円~260,000円	株式会社 湯の郷 43040-1362641	熊本県玉名市天水町小天9278-1 就業場所 TEL 0968-82-2119(従業員数 40人)	変形(1ヶ月単位) (1)8時30分~17時30分 (2)9時00分~18時00分	雇用・労災・健康・厚生	介護福祉士 介護支援専門員(ケアマネージャー)
正社員 介護職員(有資格者) (夜勤専門スタッフ) 雇用期間の定めなし	18歳~65歳 定年を上限	169,000円~189,000円	株式会社 湯の郷 43040-1363941	熊本県玉名市天水町小天9278-1 就業場所 TEL 0968-82-2119(従業員数 40人)	変形(1ヶ月単位) (1)17時00分~9時00分	雇用・労災・健康・厚生	介護福祉士 介護職員実務者研修修了者 介護職員初任者研修修了者
正社員 販売員(アルバイト) 日雇(日々雇用または1ヶ月未満)	不問 不問	1,000円~1,000円	有限会社 新高企画 43040-1364141	熊本県荒尾市四ツ山町2-6-20 就業場所 TEL 0968-62-0555(従業員数 5人)	(1)11時00分~17時00分	労災	
パート労働者 理学療法士(PT) 雇用期間の定めあり(4ヶ月以上)	不問 不問	1,700円~2,500円	医療法人吉水会 吉田整形外科クリニック 43040-1365041	熊本県荒尾市牛水670-6 就業場所 TEL 0968-62-6200(従業員数 14人)	(1)14時30分~18時30分 (2)9時00分~12時30分	労災・健康・厚生	理学療法士
パート労働者 理学療法士(PT) 雇用期間の定めなし	59歳以下 定年を上限	240,000円~400,000円	医療法人吉水会 吉田整形外科クリニック 43040-1366341	熊本県荒尾市牛水670-6 就業場所 TEL 0968-62-6200(従業員数 14人)	(1)9時00分~18時30分 (2)9時00分~12時30分	雇用・労災・健康・厚生	理学療法士
正社員 センター管理人(横島総合保健福祉センター ゆとり会) 雇用期間の定めあり(4ヶ月以上)	不問 不問	930円~930円	社会福祉法人 玉名市社会福祉協議会 43040-1367841	熊本県玉名市岩崎88-4 就業場所 熊本県玉名市 TEL 0968-73-9050(従業員数 14人)	交替制あり (1)8時00分~14時45分 (2)14時45分~21時30分 (3)8時00分~15時00分	雇用・労災・健康・厚生	
パート労働者 介護職員(グループホーム 慈幸苑) 雇用期間の定めなし	18歳~64歳 法令の規定により年齢制限がある	181,500円~201,500円	社会福祉法人 創友会 43040-1369541	熊本県玉名市横島町横島2381番地1 就業場所 熊本県玉名市 TEL 0968-84-3711(従業員数 7人)	変形(1ヶ月単位) (1)8時30分~17時30分 (2)9時00分~18時00分 (3)12時30分~21時30分	雇用・労災・健康・厚生	
正社員 製造業務員<正社員> 雇用期間の定めなし	18歳~35歳 キャリア形成	185,700円~278,700円	株式会社 イノアック住環境 有明事業所 43040-1373341	熊本県玉名郡長洲町大字梅田115 就業場所 TEL 0968-78-1101(従業員数 12人)	交替制あり (1)7時00分~15時45分 (2)15時00分~23時45分	雇用・労災・健康・厚生	フォークリフト運転技能者
正社員 し尿汲み取り作業及び浄化槽清掃・保守点検 雇用期間の定めなし	不問 不問	230,000円~260,000円	株式会社 アーステック 43040-1374841	熊本県玉名市伊倉南方404-1 就業場所 熊本県玉名市 TEL 0968-72-2962(従業員数 5人)	(1)7時30分~16時30分	雇用・労災・健康・厚生	準中型自動車免許
正社員 正・准看護師 雇用期間の定めなし	59歳以下 定年を上限	200,000円~230,000円	医療法人大精会古庄胃腸科・内科医院 43040-1378741	熊本県玉名市岱明町大野下1512-1 就業場所 TEL 0968-57-0013(従業員数 16人)	(1)9時00分~18時00分 (2)9時00分~13時00分	雇用・労災・健康・厚生	看護師 准看護師
正社員 (契)家電製品の販売(経験者)【玉名市】 雇用期間の定めあり(4ヶ月未満)	不問 不問	180,600円~264,264円	株式会社九州ケーズデンキ ケーズデンキ 鹿兒島本店 46010-8409441	鹿兒島県鹿兒島市東開町4-12 イオンS.C前バス停 から 徒歩5分 就業場所 熊本県玉名市 TEL 099-263-5851(従業員数 16人)	交替制あり	雇用・労災・健康・厚生	
正社員以外 販売スタッフ/はるやま熊本玉名店 雇用期間の定めあり(4ヶ月以上)	不問 不問	900円~900円	はるやま商事株式会社 33010-7961741	岡山県岡山市北区表町1丁目2-3 就業場所 熊本県玉名市 TEL 086-226-7101(従業員数 4人)	交替制あり	労災	
パート労働者 薬品登録販売者スタッフ(ゆめマート玉名) 雇用期間の定めあり(4ヶ月未満)	不問 不問	126,000円~126,000円	株式会社 イズミ(ゆめタウン・ゆめマート) 34140-5260641	広島県広島市東区二葉の里3丁目3番1号 就業場所 熊本県玉名市 TEL 082-264-3357(従業員数 143人)		雇用・労災・健康・厚生	登録販売者(一般医薬品)
正社員以外 接客スタッフ(女性専用健康体操教室)イオンタウン 菅尾 雇用期間の定めなし	59歳以下 定年を上限	223,700円~223,700円	株式会社ハビエスト 40030-1812441	福岡県大牟田市上官町1丁目2-8 就業場所 熊本県玉名市 TEL 0944-53-3323(従業員数 3人)	変形(1年単位) (1)9時30分~19時00分 (2)9時30分~13時00分	雇用・労災・健康・厚生	
正社員 作業員(玉名支店) 雇用期間の定めなし	59歳以下 定年を上限	195,300円~195,300円	株式会社 東政産業 43011-755341	熊本県上益城郡益城町宮園794番地1 就業場所 熊本県玉名市 TEL 096-289-8735(従業員数 5人)	変形(1年単位) (1)8時00分~17時00分	雇用・労災・健康・厚生	フォークリフト運転技能者
正社員 上下水道施設・管末巡回点検及び水質補助業務【請】 雇用期間の定めあり(4ヶ月未満)	不問 不問	932円~932円	株式会社 ウォーターエージェンシー九州北オレーションセンター玉名事業場 43040-1243041	熊本県玉名市松木43-1 玉名市浄化センター内 就業場所 熊本県玉名市 TEL 0968-74-2236(従業員数 19人)	(1)9時00分~15時00分	雇用・労災・健康・厚生	

ハローワークのシステムの都合上、休日・雇用期間・就業時間が反映されない場合があります。ご了承ください。

職種	年齢・ 年齢制限該当日	賃金	求人者名・求人番号	所在地・就業場所	就業時間	加入保険等	必要な免許資格
適応指導教室支援員（不登校対策） 雇用期間の定めあり（4ヶ月以上） パート労働者	不問 不問	1,082円～1,082円	和木町教育委員会 43040- 1244341	熊本県玉名郡和水町板桶 7 6 番地 TEL 0968-34-3047（従業員数 91人） 就業場所 熊本県玉名郡和水町	(1)8時20分～16時05分	雇用・労災・健康・厚生	小学校教諭免許（専修・1種・2種） 中学校教諭免許（専修・1種・2種）
特別支援教育支援員 雇用期間の定めあり（4ヶ月以上） パート労働者	不問 不問	996円～996円	和木町教育委員会 43040- 1246241	熊本県玉名郡和水町板桶 7 6 番地 TEL 0968-34-3047（従業員数 91人） 就業場所 熊本県玉名郡和水町	(1)8時20分～16時05分	雇用・労災・健康・厚生	
司書補助員 雇用期間の定めあり（4ヶ月以上） パート労働者	不問 不問	996円～996円	和木町教育委員会 43040- 1247541	熊本県玉名郡和水町板桶 7 6 番地 TEL 0968-34-3047（従業員数 91人） 就業場所 熊本県玉名郡和水町	(1)8時20分～15時05分	雇用・労災・健康・厚生	司書