

ハローワーク玉名

求人情報

No.107

令和6年3月5日

この求人は、2月15日から2月28日まで

に受け付けた求人です。

◎ハローワークシステムの都合上、休日・雇用期間・就業時間等が反映されない場合がありますので、詳しい内容を知りたい方、面接を希望される方はハローワークの紹介窓口へお問い合わせください。

次回発行予定日 3月21日

この求人情報誌が置いてある場所は、以下のとおりになります。

ゆめマート玉名

その他

・「ハローワークインターネットサービス」では、全国の求人を検索する事が出来ます。



<http://www.hellowork.go.jp>

- ・電話によるお問い合わせにはお答えできませんので、ハローワークにお越しください。
- ・熊本労働局ホームページから、県内各ハローワークの求人情報誌が閲覧できます。

発行日：原則毎月5日・20日

※年末年始、休祝日等の場合は、その前週号でお知らせします。

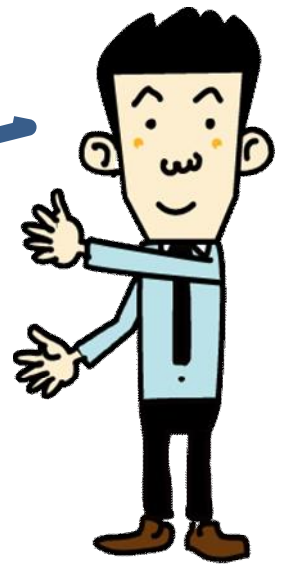
発行元：ハローワーク玉名（玉名公共職業安定所）
事業所サービス部門

〒865-0064
玉名市中1334-2
TEL 0968-72-8609



求人情報誌閲覧
二次元バーコード

ハローワーク玉名 各種支援メニュー



◆職業相談◆

- ・仕事の探し方をアドバイスします。
- ・仕事を紹介します。
- ・どんな仕事を探すか迷う時は自己分析のお手伝いをします。

◆求人検索◆

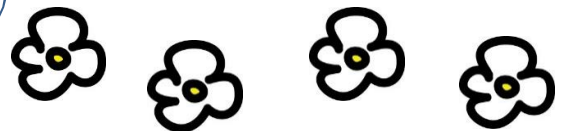
- ・窓口で相談しながら職員と一緒に探すことができます。
- ・ハローワークの求人検索機をご利用いただけます。
- ・ハローワーク発行の求人情報誌を配布しております。

◆希望求人がなかった場合◆

- ・資格、経験、学歴などの条件を満たしていなくても、応募できるかどうかを会社へ問い合わせます。
- ・ご希望の求人が出たらご連絡します。

◆自己PRアドバイス◆

- ・自分の強みや長所が分かります。
- ・強みや長所の効果的アピール方法が分かります。



◆応募したい

- ・窓口で求人の募集状況や会社の情報をお伝えします。
- ・面接日時を調整します。
- ・会社に直接質問しにくいことをハローワークから問い合わせます。

◆履歴書アドバイス◆

- ・窓口で個別に履歴書、職務経歴書を添削します。

◆面接練習◆ 《予約制》

- ・面接の練習ができます。
- ・自分の面接の良い点・改善点が分かります。



◆就職支援セミナー◆

- ・専門のキャリアコンサルタントの話を聞くことができます。
- ◎求職活動のノウハウや面接のポイント・面接マナー
- ◎より魅力的な応募書類の作成について
(履歴書・職務経歴書・添え状作成上のポイントを個別にアドバイス)

◆職業訓練◆

- ・再就職に役立つ知識、技能、資格を身につけます。
(公共訓練・求職者支援訓練) (教育訓練給付金制度)

ハローワークのシステムの都合上、休日・雇用期間・就業時間が反映されない場合があります。ご了承ください。

職種	年齢・年齢制限該当事項	賃金	求人者名・求人番号	所在地・就業場所	就業時間	加入保険等	必要な免許資格
調理スタッフ(契)／玉名市 雇用期間の定めあり	不問 不問	200,000円～250,000円	株式会社 LEOC九州事務所 40010-15092241	福岡県福岡市中央区荒戸2丁目1番5号 大濠公園ビル8階 TEL 092-741-3280(従業員数 42人) 就業場所 熊本県玉名市	交替制あり	雇用・労災・健康・厚生	
ご高齢者の身の回りのお世話スタッフ(玉名・長洲) 雇用期間の定めあり	不問 不問	1,000円～1,000円	株式会社 ダスキンスーヴ九州 43010-7013041	熊本県熊本市区東御領6丁目7-47 ダスキンスーヴケア熊本御領ステーション TEL 096-380-3338(従業員数 6人) 就業場所 熊本県玉名市	(1)9時30分～11時30分 (2)10時00分～12時00分	雇用・労災	
パート労働者 運転業務等 雇用期間の定めあり	不問 不問	992円～992円	熊本地方法務局 玉名支局 43040-1235341	熊本県玉名市岩崎273番地 TEL 0968-72-2347(従業員数 13人) 就業場所	(1)10時00分～16時00分	雇用・公災・健康・厚生	
パート労働者 接客または調理スタッフ 雇用期間の定めなし	不問 不問	1,000円～1,050円	株式会社ジョイフル九州 熊本玉名店 43040-1238541	熊本県玉名市築地453-1 TEL 0968-71-1233(従業員数 25人) 就業場所	(1)9時00分～15時00分 (2)12時00分～18時00分 (3)18時00分～0時00分	労災	
看護師 雇用期間の定めなし	不問 不問	180,000円～218,000円	黒田クリニック 内科・代謝内科 43040-1240641	熊本県玉名市寺田431-1 TEL 0968-73-6688(従業員数 11人) 就業場所	(1)8時30分～17時30分	雇用・労災・健康・厚生	看護師
正社員 土木作業員、重機オペレーター 雇用期間の定めなし	65歳以下 定年を上限	186,750円～298,700円	株式会社 桜井組 43040-1241941	熊本県玉名郡和水町江田3018-2 TEL 0968-86-4452(従業員数 10人) 就業場所	変形(1ヶ月単位) (1)8時00分～17時00分	雇用・労災・健康・厚生	5トン限定準中型自動車免許
正社員 洗浄・調理補助／玉名市 雇用期間の定めあり	不問 不問	1,000円～1,100円	株式会社 LEOC九州事務所 40010-14956641	福岡県福岡市中央区荒戸2丁目1番5号 大濠公園ビル8階 TEL 092-741-3280(従業員数 42人) 就業場所 熊本県玉名市	(1)6時30分～12時00分	労災	
パート労働者 調理補助／玉名市 雇用期間の定めあり	不問 不問	1,000円～1,100円	株式会社 LEOC九州事務所 40010-14960241	福岡県福岡市中央区荒戸2丁目1番5号 大濠公園ビル8階 TEL 092-741-3280(従業員数 42人) 就業場所 熊本県玉名市	(1)9時00分～15時00分	雇用・労災・健康・厚生	
パート労働者 洗浄スタッフ／玉名市(夕方) 雇用期間の定めあり	不問 不問	1,000円～1,100円	株式会社 LEOC九州事務所 40010-14962441	福岡県福岡市中央区荒戸2丁目1番5号 大濠公園ビル8階 TEL 092-741-3280(従業員数 42人) 就業場所 熊本県玉名市	(1)17時30分～20時30分	労災	
パート労働者 栄養士／玉名市 雇用期間の定めあり	不問 不問	212,420円～212,420円	株式会社 LEOC九州事務所 40010-14965941	福岡県福岡市中央区荒戸2丁目1番5号 大濠公園ビル8階 TEL 092-741-3280(従業員数 42人) 就業場所 熊本県玉名市	交替制あり	雇用・労災・健康・厚生	栄養士
正社員以外 調理スタッフ／荒尾市四ツ山町 雇用期間の定めあり	不問 不問	189,200円～189,200円	株式会社 LEOC九州事務所 40010-14972641	福岡県福岡市中央区荒戸2丁目1番5号 大濠公園ビル8階 TEL 092-741-3280(従業員数 7人) 就業場所 熊本県荒尾市	交替制あり (1)6時15分～15時15分 (2)8時15分～17時15分 (3)10時00分～19時00分	雇用・労災・健康・厚生	
正社員以外 レストランスタッフ 雇用期間の定めあり	不問 不問	950円～950円	グリーンランド開発株式会社 40030-1783641	福岡県大牟田市新港町1-347 TEL 0944-53-1313(従業員数 34人) 就業場所 熊本県荒尾市	変形(1ヶ月単位) (1)9時30分～17時30分	雇用・労災	
パート労働者 栄養士(正・荒尾店・地域専任職) 雇用期間の定めなし	35歳以下 キャリア形成	182,000円～239,000円	株式会社 ドラッグストアモリ 40150-1807241	福岡県朝倉市一木1148番地の1 TEL 0946-21-0008(従業員数 39人) 就業場所 熊本県荒尾市	変形(1ヶ月単位) (1)8時30分～17時45分 (2)15時30分～0時00分	雇用・労災・健康・厚生	栄養士
正社員 栄養士(正・荒尾駅前店・地域専任職) 雇用期間の定めなし	35歳以下 キャリア形成	182,000円～239,000円	株式会社 ドラッグストアモリ 40150-1808541	福岡県朝倉市一木1148番地の1 TEL 0946-21-0008(従業員数 25人) 就業場所 熊本県荒尾市	変形(1ヶ月単位) (1)8時30分～17時45分 (2)15時30分～0時00分	雇用・労災・健康・厚生	栄養士
正社員 栄養士(正・玉名店・地域専任職) 雇用期間の定めなし	35歳以下 キャリア形成	182,000円～239,000円	株式会社 ドラッグストアモリ 40150-1819741	福岡県朝倉市一木1148番地の1 TEL 0946-21-0008(従業員数 19人) 就業場所 熊本県玉名市	変形(1ヶ月単位) (1)8時30分～17時45分 (2)15時30分～0時00分	雇用・労災・健康・厚生	栄養士
正社員 農業機械・自動車整備補助員 雇用期間の定めあり	不問 不問	147,660円～150,870円	玉名農業協同組合 43040-1211241	熊本県玉名市六田7番1 TEL 0968-72-5500(従業員数 18人) 就業場所 熊本県玉名市	変形(1ヶ月単位) (1)8時30分～17時00分	雇用・労災・健康・厚生	三級自動車整備士
正社員以外 清掃(夜間) 雇用期間の定めなし	18歳以上 法令の規定により年齢制限がある	905円～905円	株式会社クリエイト(上弦の月) 43040-1212541	熊本県玉名郡和水町大田黒310-1 TEL 0968-42-4126(従業員数 19人) 就業場所 熊本県玉名郡和水町	(1)21時30分～2時00分	労災	
パート労働者 重機オペレーター 雇用期間の定めなし	65歳以下 定年を上限	198,660円～346,500円	株式会社 桜井組 43040-1215641	熊本県玉名郡和水町江田3018-2 TEL 0968-86-4452(従業員数 10人) 就業場所	変形(1ヶ月単位) (1)8時00分～17時00分	雇用・労災・健康・厚生	車両系建設機械(整地・運搬・積込用及び掘削車両系建設機械(解体用)運転技能者 玉掛技能者
正社員 土木施工管理技術者 雇用期間の定めなし	65歳以下 定年を上限	280,000円～450,000円	株式会社 桜井組 43040-1216941	熊本県玉名郡和水町江田3018-2 TEL 0968-86-4452(従業員数 10人) 就業場所	変形(1ヶ月単位) (1)8時00分～17時00分	雇用・労災・健康・厚生	1級土木施工管理技士 2級土木施工管理技士
正社員 介護支援相談員・支援相談員 雇用期間の定めなし	59歳以下 定年を上限	180,000円～220,000円	医療法人社団 聖和会老人保健施設 聖ルカ苑 43040-1217141	熊本県玉名郡長洲町宮野2772-10 TEL 0968-78-5521(従業員数 90人) 就業場所	(1)8時30分～17時30分	雇用・労災・健康・厚生	介護支援専門員(ケアマネジャー)

ハローワークのシステムの都合上、休日・雇用期間・就業時間が反映されない場合があります。ご了承ください。

職種	年齢・ 年齢制限該当日	賃金	求人者名・求人番号	所在地・就業場所	就業時間	加入保険等	必要な免許資格
管理者候補 雇用期間の定めなし	45歳以下 キャリア形成	190,000円～300,000円	岱陽 株式会社 43040- 1218041	熊本県玉名市岱明町上1番地 就業場所 熊本県玉名市山田2010-1 TEL 0968-57-2156 (従業員数 36人)	変形(1年単位) (1)8時00分～17時00分	雇用・労災・健康・厚生	
受付・歯科助手 雇用期間の定めなし	不問 不問	1,050円～1,500円	山本歯科医院(山本浩喜) 43040- 1219341	熊本県玉名市山田2010-1 就業場所 熊本県荒尾市下井手193-1 TEL 0968-71-0333 (従業員数 4人)	(1)15時00分～18時30分 (2)9時00分～12時30分	労災	
パート労働者 障害児通所支援事業保育士・児童指導員 雇用期間の定めあり	不問 不問	179,256円～179,256円	社会福祉法人 荒尾市社会福祉協議会 43040- 1220541	熊本県荒尾市下井手193-1 就業場所 熊本県荒尾市 TEL 0968-66-2993 (従業員数 25人)	交替制あり (1)9時15分～18時00分 (2)8時30分～17時15分	雇用・労災・健康・厚生	保育士 社会福祉士 精神保健福祉士
正社員以外 歯科衛生士 雇用期間の定めなし	不問 不問	1,200円～1,800円	山本歯科医院(山本浩喜) 43040- 1221441	熊本県玉名市山田2010-1 就業場所 熊本県玉名市山田2010-1 TEL 0968-71-0333 (従業員数 4人)	(1)15時00分～18時30分 (2)9時00分～12時30分	労災	歯科衛生士
パート労働者 接客または調理スタッフ 雇用期間の定めなし	不問 不問	998円～1,048円	株式会社ジョイフル九州 熊本菊水店 43040- 1230741	熊本県玉名郡和水町原口805-1 就業場所 熊本県玉名郡和水町原口805-1 TEL 0968-71-8711 (従業員数 25人)	(1)8時00分～14時00分 (2)11時00分～15時00分 (3)18時00分～22時00分	労災	
パート労働者 接客または調理スタッフ 雇用期間の定めなし	不問 不問	1,000円～1,050円	株式会社ジョイフル九州 荒尾宮内店 43040- 1231641	熊本県荒尾市荒尾3413-1 就業場所 熊本県荒尾市荒尾3413-1 TEL 0968-63-7200 (従業員数 25人)	(1)9時00分～15時00分 (2)11時00分～15時00分 (3)18時00分～22時00分	労災	
パート労働者 理美容業 雇用期間の定めなし	不問 不問	900円～1,000円	ヘアールーム RAGU 原口幸喜 43040- 1233141	熊本県玉名市松木11-2 就業場所 熊本県玉名郡南関町 TEL 0968-72-3236 (従業員数 1人)	(1)9時30分～17時30分	厚生 雇用・労災	美容師 理容師
パート労働者 システムエンジニア(W・e・b・オープン系)【未経験可】 雇用期間の定めなし	35歳以下 キャリア形成	180,000円～250,000円	株式会社 MOB 46040- 2374541	鹿児島県姶良市増田430番地1 就業場所 熊本県玉名市 TEL 0995-55-1414 (従業員数 4人)	(1)8時00分～17時00分	雇用・労災・健康・厚生	
正社員 米菓販売(玉名店) 雇用期間の定めあり	不問 不問	900円～940円	株式会社 もち吉 40080- 1015741	福岡県直方市下境2400 就業場所 熊本県玉名市 TEL 0949-22-6311 (従業員数 5人)	交替制あり	労災	
パート労働者 販売員(正・玉名店・地域専任職) 雇用期間の定めなし	35歳以下 キャリア形成	174,000円～247,000円	株式会社 ドラッグストアモリ 40150- 1564341	福岡県朝倉市一木1148番地の1 就業場所 熊本県玉名市 TEL 0946-21-0008 (従業員数 18人)	変形(1ヶ月単位) (1)8時30分～17時45分 (2)15時30分～0時00分	雇用・労災・健康・厚生	
正社員 販売員(正・荒尾店・地域専任職) 雇用期間の定めなし	35歳以下 キャリア形成	174,000円～247,000円	株式会社 ドラッグストアモリ 40150- 1626941	福岡県朝倉市一木1148番地の1 就業場所 熊本県荒尾市 TEL 0946-21-0008 (従業員数 39人)	変形(1ヶ月単位) (1)8時30分～17時45分 (2)15時30分～0時00分	雇用・労災・健康・厚生	
正社員 配管工 雇用期間の定めなし	59歳以下 定年を上限	181,800円～262,600円	有限会社テラダ工業 43040- 1193541	熊本県玉名市寺田1249-1 就業場所 熊本県玉名郡南関町大字関町64 TEL 0968-73-3608 (従業員数 7人)	(1)8時00分～17時00分	雇用・労災・健康・厚生	準中型自動車免許
福祉課こども未来推進室(こども家庭センター)相談員 雇用期間の定めあり	不問 不問	1,125円～1,125円	南関町役場 43040- 1194441	熊本県玉名郡南関町大字関町64 就業場所 熊本県玉名郡長洲町大字長洲2442-3 TEL 0968-53-1111 (従業員数 131人)	(1)9時00分～16時00分	雇用・公災・健康・厚生	保健師 助産師 看護師
パート労働者 不動産業の全般事務スタッフ 雇用期間の定めなし	不問 不問	1,100円～1,200円	有限会社 マイホーム不動産 43040- 1195741	熊本県玉名郡長洲町大字長洲2442-3 就業場所 熊本県玉名郡長洲町 TEL 0968-78-5224 (従業員数 3人)	(1)9時00分～17時00分	雇用・労災・健康・厚生	宅地建物取引士(旧:宅地建物取引主任者)
パート労働者 清掃員(請)	不問 不問	900円～900円	H i t z 総合サービス株式会社 熊本支店 43040- 1196641	熊本県玉名郡長洲町大字有明1 J M U (株) 有明事業所内監督官棟208号 就業場所 熊本県玉名郡長洲町 TEL 0968-57-7910 (従業員数 6人)	(1)8時00分～12時00分	雇用・労災	
パート労働者 准看護師(病棟) 雇用期間の定めあり	不問 不問	1,375円～1,375円	荒尾市立有明医療センター 43040- 1197941	熊本県荒尾市荒尾2600番地 就業場所 熊本県荒尾市荒尾2600番地 TEL 0968-63-1115 (従業員数 500人)		雇用・労災・健康・厚生	准看護師
パート労働者 正看護師(病棟) 雇用期間の定めあり	不問 不問	1,444円～1,444円	荒尾市立有明医療センター 43040- 1198141	熊本県荒尾市荒尾2600番地 就業場所 熊本県荒尾市荒尾2600番地 TEL 0968-63-1115 (従業員数 500人)	交替制あり (1)8時30分～17時15分 (2)8時30分～16時30分	雇用・労災・健康・厚生	看護師
パート労働者 正看護師(内視鏡) 雇用期間の定めあり	18歳以上 法令の規定により年齢制限がある	1,262円～1,262円	荒尾市立有明医療センター 43040- 1199041	熊本県荒尾市荒尾2600番地 就業場所 熊本県荒尾市荒尾2600番地 TEL 0968-63-1115 (従業員数 500人)	交替制あり (1)8時00分～16時00分 (2)8時30分～16時30分	雇用・労災・健康・厚生	看護師 その他の医療技術関係資格
パート労働者 正・准看護師(外来) 雇用期間の定めあり	不問 不問	1,191円～1,262円	荒尾市立有明医療センター 43040- 1200041	熊本県荒尾市荒尾2600番地 就業場所 熊本県玉名市天水町都田見440 TEL 0968-63-1115 (従業員数 500人)	(1)8時30分～16時30分	雇用・労災・健康・厚生	看護師 准看護師
パート労働者 管理栄養士 雇用期間の定めなし	59歳以下 定年を上限	180,000円～231,900円	社会福祉法人 天恵会 43040- 1201341	熊本県玉名市天水町都田見440 就業場所 熊本県玉名市天水町都田見440 TEL 0968-82-3332 (従業員数 90人)	変形(1ヶ月単位) (1)8時00分～17時15分	雇用・労災・健康・厚生	管理栄養士

ハローワークのシステムの都合上、休日・雇用期間・就業時間が反映されない場合があります。ご了承ください。

職種	年齢・ 年齢制限該当年月	賃金	求人者名・求人番号	所在地・就業場所	就業時間	加入保険等	必要な免許資格
ルート配送及び営業員 雇用期間の定めなし 正社員	59歳以下 定年を上限	190,000円～190,000円	北九福鳥株式会社 熊本 営業所 43040-1202841	熊本県荒尾市上井手下栗山858 TEL 0968-66-2265 (従業員数 19人) 就業場所	(1)8時00分～17時00分	雇用・労災・健康・厚生・財形	
一般事務員 雇用期間の定めなし 正社員	59歳以下 定年を上限	157,000円～157,000円	北九福鳥株式会社 熊本 営業所 43040-1203241	熊本県荒尾市上井手下栗山858 TEL 0968-66-2265 (従業員数 19人) 就業場所	(1)8時00分～17時00分	雇用・労災・健康・厚生・財形	
教員 雇用期間の定めあり 正社員以外	不問 不問	194,000円～315,900円	学校法人 玉名白梅学園 玉名女子高等学校 43040-1204541	熊本県玉名市岩崎1061 TEL 0968-72-5161 (従業員数 119人) 就業場所	(1)8時20分～17時05分	雇用・労災・健康・厚生・財形	高等学校教諭免許(専修・1種)
教員 雇用期間の定めあり 正社員以外	不問 不問	194,000円～315,900円	学校法人 玉名白梅学園 玉名女子高等学校 43040-1205441	熊本県玉名市岩崎1061 TEL 0968-72-5161 (従業員数 119人) 就業場所	(1)8時20分～17時05分	雇用・労災・健康・厚生・財形	高等学校教諭免許(専修・1種)
総菜スタッフ 雇用期間の定めなし パート労働者	59歳以下 定年を上限	900円～950円	株式会社 ユーマート トクナガ 43040-1206741	熊本県玉名郡長洲町大字長洲2720 TEL 0968-78-5110 (従業員数 70人) 就業場所	(1)7時00分～12時00分 (2)8時00分～13時00分	雇用・労災	
焼き鳥店舗スタッフ 雇用期間の定めなし パート労働者	59歳以下 定年を上限	900円～950円	株式会社 ユーマート トクナガ 43040-1207641	熊本県玉名郡長洲町大字長洲2720 TEL 0968-78-5110 (従業員数 70人) 就業場所	(1)13時00分～20時00分	雇用・労災・健康・厚生	
焼き鳥店舗スタッフ 雇用期間の定めなし パート労働者	59歳以下 定年を上限	900円～950円	株式会社 ユーマート トクナガ 43040-1209141	熊本県玉名郡長洲町大字長洲2720 TEL 0968-78-5110 (従業員数 70人) 就業場所		雇用・労災	
正・准看護師 雇用期間の定めなし 正社員	18歳～65歳 定年を上限	192,500円～222,000円	医療法人社団 幸義会 小田整形外科医院 43040-1210841	熊本県玉名市天水町大字小天7198番地 TEL 0968-82-4488 (従業員数 15人) 就業場所	変形(1ヶ月単位) (1)8時50分～17時30分 (2)10時50分～19時30分 (3)16時30分～10時30分	雇用・労災・健康・厚生	看護師 准看護師
配達員(玉東町共同調理場) 雇用期間の定めなし パート労働者	不問 不問	1,050円～1,050円	ハーベストネクスト株式会社 14010-11001541	神奈川県横浜市保土ヶ谷区岩間町2-120 TEL 045-336-1120 (従業員数 16人) 就業場所 熊本県玉名郡玉東町	(1)11時00分～15時00分	労災	準中型自動車免許
調理補助(熊本県玉名市)天水学校給食センター店 雇用期間の定めなし パート労働者	不問 不問	950円～970円	ハーベストネクスト株式会社 14010-11015041	神奈川県横浜市保土ヶ谷区岩間町2-120 TEL 045-336-1120 (従業員数 9人) 就業場所 熊本県玉名市	交替制あり (1)8時30分～15時00分 (2)8時00分～15時30分	雇用・労災・健康・厚生	
製品の入出荷と検査業務 雇用期間の定めなし 正社員	64歳以下 定年を上限	190,000円～230,000円	株式会社 エーテック 27080-4712441	大阪府堺市堺区甲斐町西2丁2番2号 TEL 072-221-7838 (従業員数 18人) 就業場所 熊本県荒尾市	変形(1年単位) (1)8時00分～17時00分	雇用・労災・健康・厚生	準中型自動車免許 8トン限定中型自動車免許 フォークリフト運転技能者
小中学校のICT支援員/熊本県北(山鹿・玉名) 雇用期間の定めあり 正社員以外	不問 不問	170,500円～185,500円	NPO法人 アイシー ティー サポートスクエア 43010-6641841	熊本県熊本市南区江越2丁目9-19 TEL 096-285-8565 (従業員数 88人) 就業場所 熊本県山鹿市		雇用・労災・健康・厚生	
クリーンスタッフ/ポートレースチケットショップ長洲(諸) 雇用期間の定めあり パート労働者	不問 不問	950円～980円	株式会社 三勢 43010-6662641	熊本県熊本市中央区帯山3丁目8-4 TEL 096-383-2341 (従業員数 10人) 就業場所 熊本県玉名郡長洲町	交替制あり (1)9時00分～16時30分 (2)16時30分～21時00分	雇用・労災・健康・厚生	
事務 雇用期間の定めなし 正社員	35歳以下 キャリア形成	165,000円～220,000円	熊本三菱自動車販売株式会社 43010-6687641	熊本県熊本市南区平田2丁目1番57号 TEL 096-354-2000 (従業員数 11人) 就業場所 熊本県玉名市	変形(1年単位) (1)9時30分～18時00分	雇用・労災・健康・厚生	
配達及び倉庫作業員 雇用期間の定めなし 正社員	59歳以下 定年を上限	190,000円～225,000円	阪南運輸倉庫株式会社 熊本営業所 43040-1184241	熊本県荒尾市高浜字北の後310-14 TEL 0968-68-5000 (従業員数 11人) 就業場所	変形(1ヶ月単位) (1)8時00分～17時00分 (2)8時00分～12時00分	雇用・労災・健康・厚生	準中型自動車免許 フォークリフト運転技能者
鮮魚部門スタッフ 雇用期間の定めなし パート労働者	不問 不問	900円～1,000円	菊川商店 43040-1185541	熊本県玉名市中1847 TEL 0968-73-5535 (従業員数 16人) 就業場所	(1)6時00分～14時00分 (2)9時00分～13時30分	雇用・労災	
館長補佐 雇用期間の定めあり パート労働者	不問 不問	1,000円～1,100円	一般財団法人 たまな創生館 43040-1186441	熊本県玉名市滑石536 TEL 0968-76-3312 (従業員数 2人) 就業場所	(1)11時10分～16時10分	雇用・労災	
電気工事士 雇用期間の定めなし 正社員	不問 不問	250,000円～350,000円	有限会社 トムソン 43040-1187741	熊本県荒尾市宮内615番地1 TEL 0968-69-0017 (従業員数 4人) 就業場所	(1)8時30分～17時30分	雇用・労災・健康・厚生	第二種電気工事士
介護職員【正職員】(小規模多機能型居宅介護事業所) 雇用期間の定めなし 正社員	18歳～64歳 法令の規定により年齢制限がある	170,400円～249,300円	社会福祉法人 池修会 43040-1188641	熊本県玉名郡長洲町大字清源寺1060 TEL 0968-69-2018 (従業員数 8人) 就業場所	変形(1ヶ月単位) (1)7時30分～16時30分 (2)9時00分～18時00分 (3)10時00分～19時00分	雇用・労災・健康・厚生	介護福祉士 介護職員実務者研修修了者 介護職員初任者研修修了者
海苔みす製造工 雇用期間の定めあり パート労働者	不問 不問	900円～1,000円	井上海苔みす製作所 43040-1190341	熊本県玉名市横島町横島9980-1 TEL 0968-84-2682 (従業員数 4人) 就業場所 熊本県玉名市	(1)8時00分～17時15分	雇用・労災	

ハローワークのシステムの都合上、休日・雇用期間・就業時間が反映されない場合があります。ご了承ください。

職種	年齢・ 年齢制限該当事由	賃金	求人者名・求人番号	所在地・就業場所	就業時間	加入保険等	必要な免許資格
軽作業員（就労継続支援A型）【障がい者専用求人】 雇用期間の定めなし	不問 不問	898円～898円	合同会社 BLOOM 43040-1191841	熊本県荒尾市増永2867番4 就業場所 熊本県荒尾市 TEL 0968-57-7664（従業員数 35人）		雇用・労災	
パート労働者 ホール・キッチンスタッフ（魚民 玉名店） 雇用期間の定めあり	不問 不問	900円～950円	株式会社モンテローザフーズ 13080-20068541	東京都杉並区梅里1-21-15 モンテローザ本社ビル 就業場所 熊本県玉名市 TEL 03-3315-7288（従業員数 10人）	交替制あり (1) 17時00分～22時00分 (2) 22時00分～0時00分	労災	
パート労働者 美容師・HAIR SALON IWASAKI 熊本菅屋店 雇用期間の定めあり	不問 不問	200,000円～400,000円	株式会社ハクブン 14150-3663241	神奈川県横浜市青葉区新石川3-15-11 イワサキビルディング 就業場所 熊本県荒尾市 TEL 0570-018-218（従業員数 4人）	変形（1ヶ月単位） (1) 9時00分～18時00分	雇用・労災・健康・厚生	美容師
正社員以外 美容師・ヘアースタジオ I W A S A K I 熊本増永店 雇用期間の定めあり	不問 不問	200,000円～400,000円	株式会社ハクブン 14150-3664541	神奈川県横浜市青葉区新石川3-15-11 イワサキビルディング 就業場所 熊本県荒尾市 TEL 0570-018-218（従業員数 4人）	変形（1ヶ月単位） (1) 9時00分～18時00分	雇用・労災・健康・厚生	美容師
倉庫内外での金属製品の出入荷等商品管理（熊本県荒尾市） 雇用期間の定めあり	不問 不問	1,000円～1,000円	株式会社 エーテック 27080-4636141	大阪府堺市堺区甲斐町西2丁2番2号 就業場所 熊本県荒尾市 TEL 072-221-7838（従業員数 22人）	変形（1年単位） (1) 8時00分～17時00分	雇用・労災・健康・厚生	準中型自動車免許 8トン限定中型自動車免許 フォークリフト運転技能者
パート労働者 就労支援相談員 雇用期間の定めあり	不問 不問	180,000円～200,000円	学校法人松本学園 43040-1168541	熊本県玉名市中48-4 就業場所 熊本県荒尾市 TEL 0968-72-2375（従業員数 5人）	変形（1年単位） (1) 9時00分～18時00分 (2) 9時30分～18時00分	雇用・労災・健康・厚生	キャリアカウンセラー／アドバイザー 精神保健福祉士 社会福祉士
正社員以外 一般事務 雇用期間の定めあり	不問 不問	996円～996円	和 вод地 農業再生協議会 43040-1170641	熊本県玉名郡和水町板桶70番地 和水町役場三加和支所農林振興課内 就業場所 TEL 0968-34-3111（従業員数 1人）	(1) 9時00分～17時00分	雇用・労災・健康・厚生	
パート労働者 自動車钣金塗装 雇用期間の定めなし	不問 不問	200,000円～250,000円	有限会社 コーセイ 43040-1171941	熊本県玉名郡和水町龍門1872-1 就業場所 TEL 0968-86-3186（従業員数 4人）	(1) 9時40分～18時30分	雇用・労災・健康・厚生	三級自動車整備士 1級塗装技能士
正社員 マグネシウム射出成型品作業及び仕上げ、検査業務員 雇用期間の定めなし	59歳以下 定年を上限	177,122円～217,626円	ネクス株式会社 マグネシウム工場 43040-1172141	熊本県玉名郡和水町瀬川490 就業場所 熊本県玉名郡和水町 TEL 0968-86-3141（従業員数 9人）	(1) 8時00分～16時45分	雇用・労災・健康・厚生・財形	
正社員 一般事務（総務・営業関連） 雇用期間の定めなし	59歳以下 定年を上限	160,000円～180,000円	株式会社サンコーモーターズ 43040-1173041	熊本県荒尾市原万田858-2 就業場所 熊本県荒尾市 TEL 0968-62-1181（従業員数 28人）	変形（1年単位） (1) 8時30分～17時00分	雇用・労災・健康・厚生	
正社員 自動車整備士 雇用期間の定めなし	59歳以下 定年を上限	170,000円～260,000円	株式会社サンコーモーターズ 43040-1174341	熊本県荒尾市原万田858-2 就業場所 熊本県荒尾市 TEL 0968-62-1181（従業員数 28人）	変形（1年単位） (1) 8時30分～17時00分	雇用・労災・健康・厚生	三級自動車整備士 二級自動車整備士 自動車検査員
正社員 学童保育支援員・補助員 雇用期間の定めなし	不問 不問	1,000円～1,000円	社会福祉法人 あおば会 あおば保育園 43040-1177541	熊本県玉名郡和水町大字板桶2442 就業場所 TEL 0968-34-2009（従業員数 15人）	変形（1年単位） (1) 8時30分～17時30分 (2) 15時00分～19時00分	雇用・労災	
パート労働者 保育士または児童指導員（えんげる） 雇用期間の定めなし	64歳以下 定年を上限	155,000円～200,000円	株式会社 輝 43040-1178441	熊本県玉名市松木23番地1 就業場所 熊本県玉名市 TEL 0968-57-7443（従業員数 11人）	(1) 9時30分～18時30分	雇用・労災・健康・厚生	保育士 幼稚園教諭免許（専修・1種・2種）
正社員 保育士または児童指導員（えーる） 雇用期間の定めなし	64歳以下 定年を上限	155,000円～200,000円	株式会社 輝 43040-1179741	熊本県玉名市松木23番地1 就業場所 熊本県玉名市 TEL 0968-57-7443（従業員数 7人）	(1) 10時00分～19時00分	雇用・労災・健康・厚生	保育士 幼稚園教諭免許（専修・1種・2種）
パート労働者 惣菜部門スタッフ（伊倉店） 雇用期間の定めあり	不問 不問	900円～900円	株式会社 マルエイ 43040-1180141	熊本県玉名市松木11番3 就業場所 熊本県玉名市 TEL 0968-71-0072（従業員数 49人）	(1) 7時00分～12時00分	雇用・労災・健康・厚生	
パート労働者 児童発達支援管理責任者（えんげる） 雇用期間の定めなし	64歳以下 定年を上限	220,000円～270,000円	株式会社 輝 43040-1181041	熊本県玉名市松木23番地1 就業場所 熊本県玉名市 TEL 0968-57-7443（従業員数 11人）	(1) 9時30分～18時30分 (2) 8時30分～17時30分	雇用・労災・健康・厚生	その他の福祉・介護関係資格
正社員 保育士または児童指導員（えんげる） 雇用期間の定めなし	不問 不問	1,000円～1,500円	株式会社 輝 43040-1182341	熊本県玉名市松木23番地1 就業場所 熊本県玉名市 TEL 0968-57-7443（従業員数 11人）	(1) 14時30分～18時30分	雇用・労災	保育士 幼稚園教諭免許（専修・1種・2種）
パート労働者 事務職員 雇用期間の定めあり	不問 不問	1,000円～1,000円	玉東町商工会 43040-1183841	熊本県玉名郡玉東町大字上木葉398-1 就業場所 TEL 0968-85-2174（従業員数 4人）	(1) 10時00分～17時00分	雇用・労災	日商簿記3級
パート労働者 調理補助（玉名中央給食センター） 雇用期間の定めなし	不問 不問	950円～1,000円	ハーベストネクスト株式会社 14010-10540441	神奈川県横浜市保土ヶ谷区岩間町2-120 就業場所 熊本県玉名市 TEL 045-336-1120（従業員数 39人）	(1) 8時30分～15時00分 (2) 9時00分～15時30分	雇用・労災・健康・厚生	
パート労働者 調理師（岱明学校給食センター） 雇用期間の定めなし	59歳以下 定年を上限	160,000円～160,000円	ハーベストネクスト株式会社 14010-10544141	神奈川県横浜市保土ヶ谷区岩間町2-120 就業場所 熊本県玉名市 TEL 045-336-1120（従業員数 13人）	(1) 8時00分～17時00分	雇用・労災・健康・厚生	調理師

ハローワークのシステムの都合上、休日・雇用期間・就業時間が反映されない場合があります。ご了承ください。

職種	年齢・ 年齢制限該当日	賃金	求人者名・求人番号	所在地・就業場所	就業時間	加入保険等	必要な免許資格
調理補助（玉東町共同調理場） 雇用期間の定めなし	不問 不問	950円～950円	ハーベストネクスト株式会社 14010-10548241	神奈川県横浜市保土ヶ谷区岩間町2-120 TEL 045-336-1120（従業員数 16人） 就業場所 熊本県玉名郡玉東町	(1)8時30分～15時30分	雇用・労災・健康・厚生	
パート労働者 調理師（玉名中央学校給食センター） 雇用期間の定めなし	59歳以下 定年を上限	160,000円～180,000円	ハーベストネクスト株式会社 14010-10554841	神奈川県横浜市保土ヶ谷区岩間町2-120 TEL 045-336-1120（従業員数 39人） 就業場所 熊本県玉名市	(1)8時15分～17時15分	雇用・労災・健康・厚生	調理師
正社員 オープニング調理責任者候補／玉名市岩崎（請） 雇用期間の定めなし	64歳以下 定年を上限	178,000円～208,000円	九州パートナーフーズ株式会社 43010- 6488641	熊本県熊本市東区長嶺南6丁目8-32階 TEL 096-321-6248（従業員数 0人） 就業場所 熊本県玉名市	交替制あり (1)8時00分～15時00分 (2)10時00分～19時00分	雇用・労災・健康・厚生	
＜国内外出張あり＞自動機や搬送機の組立・調整（請） 雇用期間の定めなし	44歳以下 キャリア形成	200,000円～228,000円	株式会社テクノクリエイティブ 43010- 6491841	熊本県熊本市中央区神水2丁目9-1 TECHNO-CREATIVEビル TEL 096-386-2360（従業員数 41人） 就業場所 熊本県玉名郡南関町	(1)8時30分～17時00分	雇用・労災・健康・厚生	
＜国内外出張あり＞半導体製造装置の現地据付・納品業務（請） 雇用期間の定めなし	44歳以下 キャリア形成	180,000円～230,000円	株式会社テクノクリエイティブ 43010- 6492241	熊本県熊本市中央区神水2丁目9-1 TECHNO-CREATIVEビル TEL 096-386-2360（従業員数 180人） 就業場所 熊本県玉名郡南関町	交替制あり (1)8時00分～16時30分 (2)8時30分～17時00分	雇用・労災・健康・厚生	
半導体製造装置に関する電気周辺作業（実務経験不要）（請） 雇用期間の定めあり	不問 不問	170,000円～170,000円	株式会社テクノクリエイティブ 43010- 6503241	熊本県熊本市中央区神水2丁目9-1 TECHNO-CREATIVEビル TEL 096-386-2360（従業員数 180人） 就業場所 熊本県玉名郡南関町	交替制あり (1)8時00分～16時30分 (2)8時30分～17時00分	雇用・労災・健康・厚生	
半導体製造装置に関する電気周辺作業（請） 雇用期間の定めなし	64歳以下 定年を上限	180,000円～230,000円	株式会社テクノクリエイティブ 43010- 6504541	熊本県熊本市中央区神水2丁目9-1 TECHNO-CREATIVEビル TEL 096-386-2360（従業員数 180人） 就業場所 熊本県玉名郡南関町	交替制あり (1)8時00分～16時30分 (2)8時30分～17時00分	雇用・労災・健康・厚生	
オープニング給食調理スタッフ／玉名市岩崎（請） 雇用期間の定めあり	不問 不問	161,448円～173,600円	九州パートナーフーズ株式会社 43010- 6514741	熊本県熊本市東区長嶺南6丁目8-32階 TEL 096-321-6248（従業員数 0人） 就業場所 熊本県玉名市	交替制あり (1)8時00分～15時00分 (2)10時00分～19時00分	雇用・労災・健康	
正社員以外 販売員 雇用期間の定めあり	不問 不問	950円～1,000円	株式会社 ナフコ ホームプラザ ナフコ玉名店 43040- 1144741	熊本県玉名市築地789番1 TEL 0968-76-7051（従業員数 54人） 就業場所	(1)8時00分～16時00分 (2)12時00分～20時00分	雇用・労災・健康・厚生	フォークリフト運転技能者 DIYアドバイザー
パート労働者 解体作業員 雇用期間の定めなし	不問 不問	172,000円～204,336円	有限会社 きんかい 43040- 1145641	熊本県玉名市大浜町800 TEL 0968-76-1388（従業員数 8人） 就業場所	変形（1ヶ月単位） (1)8時00分～17時30分	雇用・労災・健康・厚生	準中型自動車免許 中型自動車免許 2級土木施工管理技士
正社員 4t業務員 雇用期間の定めなし	64歳以下 定年を上限	235,520円～235,520円	株式会社 マツカワ物流 43040- 1146941	熊本県玉名郡和水町大字内田1083-1 TEL 0968-86-4331（従業員数 40人） 就業場所	変形（1年単位） (1)8時30分～17時30分	雇用・労災・健康・厚生	中型自動車免許
正社員 大型貨物自動車業務員 雇用期間の定めなし	64歳以下 定年を上限	235,520円～235,520円	株式会社 マツカワ物流 43040- 1147141	熊本県玉名郡和水町大字内田1083-1 TEL 0968-86-4331（従業員数 40人） 就業場所	変形（1年単位） (1)8時30分～17時30分	雇用・労災・健康・厚生	大型自動車免許 フォークリフト運転技能者
正社員 構内作業員 雇用期間の定めなし	64歳以下 定年を上限	160,520円～205,520円	株式会社 マツカワ物流 43040- 1148041	熊本県玉名郡和水町大字内田1083-1 TEL 0968-86-4331（従業員数 40人） 就業場所	変形（1年単位） (1)8時30分～17時30分	雇用・労災・健康・厚生	フォークリフト運転技能者
正社員 調理員（通所介護） 雇用期間の定めあり	不問 不問	1,000円～1,200円	株式会社 キララ 43040- 1151441	熊本県荒尾市本井手18番地 TEL 0968-66-1370（従業員数 11人） 就業場所 熊本県荒尾市	(1)9時00分～14時30分	労災	調理師
パート労働者 配膳・血洗い 雇用期間の定めなし	不問 不問	900円～1,000円	日本料理 たがみ 43040- 1152741	熊本県玉名市岩崎968 TEL 0968-73-2628（従業員数 4人） 就業場所 熊本県玉名市	(1)11時00分～14時00分 (2)18時00分～21時00分	労災	
パート労働者 介護職員 雇用期間の定めあり	18歳以上 法令の規定により年齢制限がある	175,000円～250,000円	社会福祉法人 きらきら 43040- 1153641	熊本県玉名市岱明町野口塚原666番地 TEL 0968-57-5755（従業員数 23人） 就業場所 熊本県玉名郡南関町	変形（1ヶ月単位） (1)6時30分～15時30分 (2)11時00分～20時00分 (3)13時00分～22時00分	雇用・労災・健康・厚生	介護福祉士 介護職員初任者研修修了者 ホームヘルパー2級
正社員以外 マシンオペレーター 雇用期間の定めなし	不問 不問	178,000円～200,000円	日本水神 株式会社 43040- 1154941	熊本県玉名市石貫4452番地1 TEL 0968-82-8788（従業員数 4人） 就業場所	(1)8時30分～17時30分	雇用・労災・健康・厚生	
正社員 【急募】調理スタッフ 雇用期間の定めあり	不問 不問	898円～1,000円	社会福祉法人 きらきら 43040- 1156041	熊本県玉名市岱明町野口塚原666番地 TEL 0968-57-5755（従業員数 58人） 就業場所 熊本県玉名市	(1)7時30分～9時30分 (2)15時00分～19時30分 (3)16時00分～19時30分	雇用・労災	栄養士 調理師
パート労働者 リハビリスタッフ（機能訓練指導員） 雇用期間の定めあり	不問 不問	190,000円～250,000円	社会福祉法人 きらきら 43040- 1157341	熊本県玉名市岱明町野口塚原666番地 TEL 0968-57-5755（従業員数 23人） 就業場所 熊本県玉名郡南関町	変形（1ヶ月単位） (1)9時00分～18時00分 (2)8時00分～17時00分 (3)8時30分～17時30分	雇用・労災・健康・厚生	理学療法士 作業療法士 看護師
正社員以外 理容師・美容師 雇用期間の定めなし	不問 不問	250,000円～350,000円	ヘアールーム RAGU 原口幸喜 43040- 1158841	熊本県玉名市松木11-2 TEL 0968-72-3236（従業員数 1人） 就業場所 熊本県玉名郡南関町	変形（1ヶ月単位） (1)9時00分～19時00分	雇用・労災	理容師 美容師 管理美容師

ハローワークのシステムの都合上、休日・雇用期間・就業時間が反映されない場合があります。ご了承ください。

職種	年齢・ 年齢制限該当事由	賃金	求人者名・求人番号	所在地・就業場所	就業時間	加入保険等	必要な免許資格
介護スタッフ 雇用期間の定めあり	不問 不問	898円～1,000円	社会福祉法人 きらきら 43040-1159241	熊本県玉名市岱明町野口字塚原66番地 TEL 0968-57-5755 (従業員数 23人) 就業場所 熊本県玉名郡南関町	交替制あり	雇用・労災	介護福祉士 介護職員初任者研修修了者 ホームヘルパー2級
パート労働者 看護助手 雇用期間の定めなし	59歳以下 定年を上限	150,000円～155,000円	医療法人 泰光会 江崎耳鼻咽喉科クリニック 43040-1160741	熊本県荒尾市荒尾2018番地1 TEL 0968-62-5533 (従業員数 16人) 就業場所 熊本県荒尾市	変形(1ヶ月単位) (1)9時00分～18時30分 (2)9時00分～15時00分	雇用・労災・健康・厚生	
正社員 工場内スタッフ(検査)(組立) 雇用期間の定めなし	不問 不問	900円～950円	有限会社 中野ハイテック 43040-1161641	熊本県玉名市横島町横島963-7 TEL 0968-75-3006 (従業員数 24人) 就業場所 熊本県玉名市	(1)9時00分～14時50分 (2)13時00分～18時00分	雇用・労災	
パート労働者 組立スタッフ 雇用期間の定めなし	不問 不問	900円～950円	有限会社 中野ハイテック 43040-1162941	熊本県玉名市横島町横島963-7 TEL 0968-75-3006 (従業員数 24人) 就業場所 熊本県玉名市	(1)9時00分～14時50分	雇用・労災	
パート労働者 児童指導員(保育士) 雇用期間の定めあり	不問 不問	175,000円～250,000円	社会福祉法人 きらきら 43040-1163141	熊本県玉名市岱明町野口字塚原66番地 TEL 0968-57-5755 (従業員数 42人) 就業場所	変形(1ヶ月単位) (1)10時00分～19時00分 (2)11時00分～20時00分 (3)8時30分～17時30分	雇用・労災・健康・厚生	保育士 社会福祉士 精神保健福祉士
正社員以外 調理補助者 雇用期間の定めなし	64歳以下 定年を上限	920円～920円	医療法人 有働会 有働病院 43040-1164041	熊本県荒尾市万田475-1 TEL 0968-62-1138 (従業員数 210人) 就業場所	(1)8時30分～13時00分	労災	
パート労働者 店舗内受付・クリーニング商品の預かり及び引き渡し【急募】 雇用期間の定めなし	不問 不問	915円～965円	ホワイト急便玉名株式会社 43040-1166841	熊本県玉名市中字河原1177-5 TEL 0968-72-3315 (従業員数 4人) 就業場所 熊本県玉名市	交替制あり (1)8時00分～13時00分 (2)14時00分～19時00分 (3)9時00分～18時00分	雇用・労災	
パート労働者 店舗内受付・クリーニング商品の預かり及び引き渡し【急募】 雇用期間の定めなし	不問 不問	915円～965円	ホワイト急便玉名株式会社 43040-1167241	熊本県玉名市中字河原1177-5 TEL 0968-72-3315 (従業員数 4人) 就業場所 熊本県玉名市	交替制あり (1)8時00分～17時00分 (2)10時00分～19時00分 (3)9時00分～18時00分	雇用・労災・健康・厚生	
パート労働者 栄養士(正)／熊本県玉名市横島町 雇用期間の定めなし	64歳以下 定年を上限	180,000円～250,000円	ソシオフードサービス株式会社 九州支店 40010-13281241	福岡県福岡市博多区博多駅東2-4-15 博多DKビル3階 TEL 092-409-8065 (従業員数 0人) 就業場所 熊本県玉名市	変形(1ヶ月単位) (1)9時00分～18時00分 (2)10時00分～19時00分	厚生 雇用・労災・健康・厚生	栄養士 管理栄養士
正社員 調理師(正)／熊本県玉名市横島町 雇用期間の定めなし	64歳以下 定年を上限	180,000円～250,000円	ソシオフードサービス株式会社 九州支店 40010-13284741	福岡県福岡市博多区博多駅東2-4-15 博多DKビル3階 TEL 092-409-8065 (従業員数 0人) 就業場所 熊本県玉名市	交替制あり (1)6時00分～15時00分 (2)10時00分～19時00分	雇用・労災・健康・厚生	調理師
正社員 調理師(契約)／玉名市 雇用期間の定めあり	不問 不問	175,000円～250,000円	ソシオフードサービス株式会社 九州支店 40010-13287141	福岡県福岡市博多区博多駅東2-4-15 博多DKビル3階 TEL 092-409-8065 (従業員数 0人) 就業場所 熊本県玉名市	交替制あり (1)6時00分～15時00分 (2)10時30分～19時30分	雇用・労災・健康・厚生	調理師
正社員以外 調理サポート／熊本県玉名市横島町 雇用期間の定めあり	不問 不問	1,000円～1,250円	ソシオフードサービス株式会社 九州支店 40010-13289341	福岡県福岡市博多区博多駅東2-4-15 博多DKビル3階 TEL 092-409-8065 (従業員数 0人) 就業場所 熊本県玉名市	変形(1ヶ月単位) (1)6時00分～12時00分 (2)14時00分～19時00分	雇用・労災・健康・厚生	
パート労働者 洗浄スタッフ／熊本県玉名市横島町 雇用期間の定めあり	不問 不問	1,000円～1,250円	ソシオフードサービス株式会社 九州支店 40010-13290541	福岡県福岡市博多区博多駅東2-4-15 博多DKビル3階 TEL 092-409-8065 (従業員数 0人) 就業場所 熊本県玉名市	変形(1ヶ月単位) (1)17時00分～19時00分	労災	
パート労働者 整備士(正)／菊水サービスセンター 雇用期間の定めなし	35歳以下 キャリア形成	193,700円～250,000円	ロジネクスト九州株式会社 40010-13359141	福岡県福岡市博多区金の隈1丁目38-24 TEL 092-503-3310 (従業員数 64人) 就業場所 熊本県玉名郡和水町	変形(1年単位) (1)8時45分～17時30分	雇用・労災・健康・厚生・財形	
《急募》交通誘導・駐車場警備・他(60歳以上) 雇用期間の定めあり	60歳以上 高齢者等の特定年齢層の雇用促進	187,000円～187,000円	株式会社 おおい警備保障 43010-6284741	熊本県熊本市南区田迎6丁目5-36 TEL 096-202-4171 (従業員数 15人) 就業場所 熊本県熊本市中央区	変形(1ヶ月単位) (1)8時00分～17時00分 (2)21時00分～6時00分	雇用・労災・健康・厚生	抛出・給付
正社員以外 製造販売／スーパー・キッド玉名店 雇用期間の定めあり	不問 不問	900円～990円	株式会社 ヒライ 43010-6290541	熊本県熊本市西区春日7-26-70 TEL 096-324-3666 (従業員数 3人) 就業場所 熊本県玉名市	(1)7時30分～12時30分 (2)13時30分～18時30分	雇用・労災	
パート労働者 農作業補助 雇用期間の定めなし	64歳以下 定年を上限	930円～1,000円	metsakiitos (武田 栄治郎) 43030-1934641	熊本県山鹿市熊入町58-33 TEL 090-6069-704 (従業員数 2人) 就業場所 熊本県山鹿市	(1)8時30分～14時30分 (2)9時00分～14時30分 (3)9時00分～12時00分	労災	
パート労働者 トレーラー運転手及び大型運転手 雇用期間の定めなし	59歳以下 定年を上限	195,900円～218,200円	三和物流株式会社 43040-1122041	熊本県玉名郡南関町大字関村61番地1 TEL 0968-53-1000 (従業員数 13人) 就業場所	変形(1年単位) (1)8時00分～17時00分	雇用・労災・健康・厚生	大型自動車免許 牽引免許
正社員 歯科衛生士 雇用期間の定めなし	59歳以下 定年を上限	1,180円～1,180円	医療法人 青陽会 城井歯科医院 43040-1123341	熊本県玉名市亀甲140-5 TEL 0968-72-2669 (従業員数 3人) 就業場所 熊本県玉名市	(1)8時30分～13時00分 (2)14時00分～18時00分	雇用・労災	歯科衛生士
パート労働者 トマト農作業員 雇用期間の定めあり	不問 不問	900円～900円	石橋 光也 43040-1127441	熊本県玉名市岱明町高道1069-2 TEL 0968-57-3382 (従業員数 0人) 就業場所 熊本県玉名市	(1)8時00分～17時00分	その他	

ハローワークのシステムの都合上、休日・雇用期間・就業時間が反映されない場合があります。ご了承ください。

職種	年齢・ 年齢制限該当事項	賃金	求人者名・求人番号	所在地・就業場所	就業時間	加入保険等	必要な免許資格
歯科衛生士 雇用期間の定めなし	不問 不問	190,000円～330,000円	ふかうら歯科医院 (深浦武志) 43040-1130041	熊本県荒尾市緑ヶ丘5丁目3-1 就業場所 熊本県荒尾市 TEL 0968-69-3718 (従業員数 6人)	(1)8時30分～18時30分 (2)8時30分～17時30分 (3)8時30分～12時00分	雇用・労災・健康	歯科衛生士
正社員 配達員 雇用期間の定めあり	不問 不問	1,000円～1,000円	農事組合法人 産直なごみ 43040-1131341	熊本県玉名郡和水町大田黒3157-1 就業場所 熊本県荒尾市 TEL 0968-34-2611 (従業員数 4人)		労災	
パート労働者 焼却炉運転オペレーター 雇用期間の定めなし	18歳～59歳 定年を上限	200,000円～250,000円	株式会社 石崎商店 43040-1132841	熊本県荒尾市高浜613-1 就業場所 熊本県荒尾市 TEL 0968-68-6848 (従業員数 25人)	変形(1年単位) (1)8時00分～16時15分 (2)16時00分～0時15分 (3)0時00分～8時15分	雇用・労災・健康・厚生・財形	フォークリフト運転技能者 車両系建設機械(整地・運搬・積込用及び掘削クレーン・デリック運転士(クレーン限定))
正社員 歯科衛生士 雇用期間の定めなし	59歳以下 定年を上限	1,200円～1,600円	医療法人社団慎思会 なかむら歯科医院 43040-1133241	熊本県玉名郡長洲町大字腹赤11-4 就業場所 熊本県玉名郡長洲町 TEL 0968-78-1040 (従業員数 15人)	交替制あり (1)8時20分～12時10分 (2)14時00分～18時10分	雇用・労災・健康・厚生	歯科衛生士
パート労働者 歯科助手 雇用期間の定めなし	59歳以下 定年を上限	1,000円～1,200円	医療法人社団慎思会 なかむら歯科医院 43040-1134541	熊本県玉名郡長洲町大字腹赤11-4 就業場所 熊本県玉名郡長洲町 TEL 0968-78-1040 (従業員数 15人)	交替制あり (1)8時20分～12時10分 (2)14時00分～18時10分	雇用・労災・健康・厚生	
正社員 (請)作業員【下水道維持管理】 雇用期間の定めなし	64歳以下 定年を上限	260,000円～290,000円	有明環境技術株式会社 43040-1135441	熊本県玉名郡玉東町大字稲佐154-4 就業場所 熊本県玉名郡長洲町 TEL 0968-71-4288 (従業員数 13人)	(1)8時00分～17時00分	雇用・労災・健康・厚生	第三種電気主任技術者
正社員 軽飲食の調理業、接客販売業務 雇用期間の定めなし	59歳以下 定年を上限	232,650円～232,650円	株式会社 しずく屋 43040-1137641	熊本県玉名郡南関町大字小原886-1 就業場所 熊本県玉名郡南関町 TEL 0968-53-5880 (従業員数 0人)	交替制あり (1)9時00分～18時00分 (2)10時00分～19時00分 (3)10時30分～19時30分	雇用・労災・健康・厚生	
正社員 食品製造工 雇用期間の定めなし	59歳以下 定年を上限	218,900円～218,900円	株式会社 しずく屋 43040-1139141	熊本県玉名郡南関町大字小原886-1 就業場所 熊本県玉名郡南関町 TEL 0968-53-5880 (従業員数 6人)	交替制あり (1)8時00分～17時00分 (2)8時30分～17時30分 (3)9時00分～18時00分	雇用・労災・健康・厚生	
正社員 早朝勤務フロント係(グリーンランドリゾートゴルフコース) 雇用期間の定めなし	不問 不問	950円～950円	グリーンランドリゾート株式会社 43040-1140841	熊本県荒尾市下井手1616番地 就業場所 熊本県荒尾市 TEL 0968-66-2111 (従業員数 26人)	交替制あり (1)6時00分～10時00分 (2)7時00分～11時00分	雇用・労災・健康・厚生	
パート労働者 総合職 雇用期間の定めなし	40歳以下 キャリア形成	320,200円～337,500円	グリーンランドリゾート株式会社 43040-1141241	熊本県荒尾市下井手1616番地 就業場所 熊本県荒尾市 TEL 0968-66-2111 (従業員数 30人)	変形(1ヶ月単位) (1)9時00分～17時00分	雇用・労災・健康・厚生	
正社員 販売及びレジスタッフ 雇用期間の定めあり	不問 不問	990円～990円	株式会社ナフコ ホームプラザ荒尾東店 43040-1142541	熊本県荒尾市本井手字下長谷1620-31 就業場所 熊本県玉名郡南関町 TEL 0968-66-4931 (従業員数 22人)		雇用・労災・健康・厚生	
パート労働者 販売及びレジスタッフ 雇用期間の定めあり	不問 不問	990円～1,100円	株式会社ナフコ ホームプラザ荒尾東店 43040-1143441	熊本県荒尾市本井手字下長谷1620-31 就業場所 熊本県玉名郡南関町 TEL 0968-66-4931 (従業員数 22人)	交替制あり	雇用・労災・健康・厚生	フォークリフト運転技能者 危険物取扱者(乙種)
正社員 農産物栽培(きのこ栽培) 雇用期間の定めなし	59歳以下 定年を上限	153,352円～153,352円	有明商事株式会社 40030-1614041	福岡県大牟田市不知火町2丁目5番地1 シーザリオン2階 就業場所 熊本県玉名市 TEL 0944-51-2020 (従業員数 13人)	変形(1年単位) (1)8時00分～16時20分	雇用・労災・健康・厚生	
正社員 院内システム運用管理/熊本県荒尾市 雇用期間の定めなし	59歳以下 定年を上限	245,200円～264,440円	株式会社 ケア・フォー 40060-3990841	福岡県北九州市小倉北区黄金1丁目6-11 アルファビル2F 就業場所 熊本県荒尾市 TEL 093-952-0735 (従業員数 1人)	(1)8時30分～17時15分	雇用・労災・健康・厚生	基本情報技術者 応用情報技術者
正社員 営業職/玉名支店 雇用期間の定めなし	35歳以下 キャリア形成	184,500円～285,900円	日産プリンス熊本販売株式会社 43010-6201641	熊本県熊本市東区西原一丁目2番15号 就業場所 熊本県玉名市 TEL 096-384-1123 (従業員数 18人)	変形(1年単位) (1)9時30分～18時30分	雇用・労災・健康・厚生	
正社員 自動車整備士/玉名支店 雇用期間の定めなし	59歳以下 定年を上限	185,500円～273,400円	日産プリンス熊本販売株式会社 43010-6212141	熊本県熊本市東区西原一丁目2番15号 就業場所 熊本県玉名市 TEL 096-384-1123 (従業員数 18人)	変形(1年単位) (1)9時30分～18時30分	雇用・労災・健康・厚生	二級ガソリン自動車整備士 準中型自動車免許
正社員 看護師 雇用期間の定めなし	不問 不問	184,000円～211,400円	株式会社 一久 43040-1108341	熊本県玉名市繁根木13番地 就業場所 熊本県玉名市 TEL 0968-74-2466 (従業員数 16人)	(1)8時30分～17時30分 (2)9時30分～18時30分	雇用・労災・健康・厚生	看護師 准看護師
正社員 製造総合職 雇用期間の定めなし	59歳以下 定年を上限	153,500円～250,700円	九州オルガン針 株式会社 43040-1109841	熊本県玉名郡玉東町大字稲佐288 就業場所 熊本県玉名市 TEL 0968-95-3131 (従業員数 115人)	変形(1年単位) (1)8時00分～16時50分 (2)9時00分～17時50分 (3)10時00分～18時50分	雇用・労災・健康・厚生・財形	
正社員 製造総合職 雇用期間の定めなし	59歳以下 定年を上限	153,500円～250,700円	九州オルガン針 株式会社 43040-1110441	熊本県玉名郡玉東町大字稲佐288 就業場所 熊本県玉名市 TEL 0968-95-3131 (従業員数 115人)	変形(1年単位) (1)7時00分～15時50分 (2)8時00分～16時50分 (3)9時00分～17時00分	雇用・労災・健康・厚生・財形	
正社員 一般事務員 雇用期間の定めあり	不問 不問	900円～1,000円	岡垣興業 株式会社 熊本工場 43040-1111741	熊本県玉名郡和水町久原899 就業場所 熊本県玉名郡和水町 TEL 0968-86-4755 (従業員数 6人)	(1)9時00分～15時00分	雇用・労災	

ハローワークのシステムの都合上、休日・雇用期間・就業時間が反映されない場合があります。ご了承ください。

職種	年齢・年齢制限該当事由	賃金	求人者名・求人番号	所在地・就業場所	就業時間	加入保険等	必要な免許資格
介護支援専門員（ケアマネジャー）【急募】 雇用期間の定めなし 正社員	18歳～64歳 法令の規定により年齢制限がある	191,000円～236,200円	医療法人池満会 ながすクリニック 43040-1113941	熊本県玉名郡長洲町大字長洲1354 TEL 0968-78-0527（従業員数 27人） 就業場所	変形（1ヶ月単位） (1)7時00分～16時00分 (2)8時30分～17時30分 (3)11時00分～20時00分	雇用・労災・健康・厚生	介護支援専門員（ケアマネジャー） 介護福祉士
介護福祉士（通所リハビリテーション） 雇用期間の定めなし 正社員	59歳以下 定年を上限	161,750円～204,650円	医療法人 信和会 介護老人保健施設 樹心台 43040-1114141	熊本県玉名市伊倉北方272-3 TEL 0968-73-4165（従業員数 85人） 就業場所	変形（1ヶ月単位） (1)8時30分～17時00分	雇用・労災・健康・厚生・財形	介護福祉士
介護職員（通所リハビリテーション） 雇用期間の定めなし 正社員	59歳以下 定年を上限	146,750円～189,650円	医療法人 信和会 介護老人保健施設 樹心台 43040-1115041	熊本県玉名市伊倉北方272-3 TEL 0968-73-4165（従業員数 85人） 就業場所	変形（1ヶ月単位） (1)8時30分～17時00分	雇用・労災・健康・厚生・財形	介護福祉士
土木若しくは建築施工管理業務 雇用期間の定めなし 正社員	不問 不問	215,000円～215,000円	岩下建設株式会社 43040-1117841	熊本県玉名市立願寺179 TEL 0968-74-1101（従業員数 26人） 就業場所	変形（1年単位） (1)8時00分～17時00分	雇用・労災・健康・厚生	
土木・建築作業員 雇用期間の定めなし 正社員	59歳以下 定年を上限	195,000円～275,000円	岩下建設株式会社 43040-1118241	熊本県玉名市立願寺179 TEL 0968-74-1101（従業員数 26人） 就業場所	変形（1年単位） (1)8時00分～17時00分	雇用・労災・健康・厚生	車両系建設機械（整地・運搬・積込用及び掘削）
調理師（店長／責任者）／熊本県荒尾市 雇用期間の定めなし 正社員	64歳以下 定年を上限	250,000円～280,000円	コンパスグループ・ジャパン株式会社 13010-19662741	東京都中央区築地5丁目5-12 浜離宮建設プラザ5階 熊本県荒尾市 TEL 03-3544-0361（従業員数 8人） 就業場所 熊本県荒尾市	交替制あり (1)5時30分～19時30分	雇用・労災・健康・厚生・財形	調理師
栄養士（店長／責任者）／熊本県荒尾市 雇用期間の定めなし 正社員	64歳以下 定年を上限	250,000円～280,000円	コンパスグループ・ジャパン株式会社 13010-19666041	東京都中央区築地5丁目5-12 浜離宮建設プラザ5階 熊本県荒尾市 TEL 03-3544-0361（従業員数 8人） 就業場所 熊本県荒尾市	交替制あり (1)5時30分～19時30分	雇用・労災・健康・厚生・財形	栄養士 管理栄養士
栄養士／熊本県荒尾市 雇用期間の定めなし 正社員	64歳以下 定年を上限	230,000円～250,000円	コンパスグループ・ジャパン株式会社 13010-19671641	東京都中央区築地5丁目5-12 浜離宮建設プラザ5階 熊本県荒尾市 TEL 03-3544-0361（従業員数 8人） 就業場所 熊本県荒尾市	交替制あり (1)5時30分～19時30分	雇用・労災・健康・厚生・財形	栄養士 管理栄養士
調理師／熊本県荒尾市 雇用期間の定めなし 正社員	64歳以下 定年を上限	230,000円～250,000円	コンパスグループ・ジャパン株式会社 13010-19676841	東京都中央区築地5丁目5-12 浜離宮建設プラザ5階 熊本県荒尾市 TEL 03-3544-0361（従業員数 8人） 就業場所 熊本県荒尾市	交替制あり (1)5時30分～19時30分	雇用・労災・健康・厚生・財形	調理師
調剤助手・事務／共生薬局 荒尾店（契約社員） 雇用期間の定めあり 正社員以外	不問 不問	147,000円～170,000円	アルファルマ 株式会社 43010-5933741	熊本県熊本市南区御幸苗田2丁目15番43号 熊本県荒尾市 TEL 096-288-9710（従業員数 2人） 就業場所 熊本県荒尾市	変形（1ヶ月単位） (1)9時00分～18時00分	雇用・労災・健康・厚生	
調剤助手・事務／共生薬局 荒尾店（正社員） 雇用期間の定めなし 正社員	59歳以下 定年を上限	147,000円～175,000円	アルファルマ 株式会社 43010-5934641	熊本県熊本市南区御幸苗田2丁目15番43号 熊本県荒尾市 TEL 096-288-9710（従業員数 2人） 就業場所 熊本県荒尾市	変形（1ヶ月単位） (1)9時00分～18時00分	雇用・労災・健康・厚生	
[警備係] 山鹿、三加和、菊鹿、鹿北 雇用期間の定めなし 正社員	18歳～74歳 法令の規定により年齢制限がある	172,800円～216,000円	九州警備保障 株式会社 43010-5994041	熊本県熊本市中央区帯山4丁目18-11 熊本県山鹿市 TEL 096-383-4111（従業員数 45人） 就業場所 熊本県山鹿市	(1)8時00分～17時00分	雇用・労災・健康・厚生	
警備係（第1期）鹿央、菊水、鹿本、植木 雇用期間の定めなし 正社員	18歳～74歳 法令の規定により年齢制限がある	172,800円～216,000円	九州警備保障 株式会社 43010-5995341	熊本県熊本市中央区帯山4丁目18-11 熊本県山鹿市 TEL 096-383-4111（従業員数 0人） 就業場所 熊本県山鹿市	(1)8時00分～17時00分	雇用・労災・健康・厚生	
警備係（第1期）長洲、岱明、横島、天水 雇用期間の定めなし 正社員	18歳～74歳 法令の規定により年齢制限がある	172,800円～216,000円	九州警備保障 株式会社 43010-5996841	熊本県熊本市中央区帯山4丁目18-11 熊本県玉名市 TEL 096-383-4111（従業員数 45人） 就業場所 熊本県玉名市	(1)8時00分～17時00分	雇用・労災・健康・厚生	
警備係（第1期）長洲、岱明、横島、天水 雇用期間の定めあり 正社員以外	65歳以上 高齢者等の特定年齢層の雇用促進	172,800円～216,000円	九州警備保障 株式会社 43010-6017641	熊本県熊本市中央区帯山4丁目18-11 熊本県玉名市 TEL 096-383-4111（従業員数 45人） 就業場所 熊本県玉名市	(1)8時00分～17時00分	雇用・労災・健康・厚生	
警備係（第1期）荒尾、三加和、南関、大牟田 雇用期間の定めあり 正社員以外	65歳以上 高齢者等の特定年齢層の雇用促進	172,800円～216,000円	九州警備保障 株式会社 43010-6048541	熊本県熊本市中央区帯山4丁目18-11 熊本県荒尾市 TEL 096-383-4111（従業員数 45人） 就業場所 熊本県荒尾市	(1)8時00分～17時00分	雇用・労災・健康・厚生	
[警備係] 玉名、玉東、和水 雇用期間の定めあり 正社員以外	65歳以上 高齢者等の特定年齢層の雇用促進	172,800円～216,000円	九州警備保障 株式会社 43010-6050641	熊本県熊本市中央区帯山4丁目18-11 熊本県玉名市 TEL 096-383-4111（従業員数 45人） 就業場所 熊本県玉名市	(1)8時00分～17時00分	雇用・労災・健康・厚生	
電柱工事における「迂回案内業務」／玉名・玉東・和水 雇用期間の定めなし 正社員	18歳～74歳 法令の規定により年齢制限がある	172,800円～216,000円	九州警備保障 株式会社 43010-6062341	熊本県熊本市中央区帯山4丁目18-11 熊本県玉名市 TEL 096-383-4111（従業員数 30人） 就業場所 熊本県玉名市	(1)8時00分～17時00分	雇用・労災・健康・厚生	
電柱工事における「迂回案内業務」／山鹿市・三加和地区 雇用期間の定めなし 正社員	18歳～74歳 法令の規定により年齢制限がある	172,800円～216,000円	九州警備保障 株式会社 43010-6077941	熊本県熊本市中央区帯山4丁目18-11 熊本県山鹿市 TEL 096-383-4111（従業員数 50人） 就業場所 熊本県山鹿市	(1)8時00分～17時00分	雇用・労災・健康・厚生	
タクシール務員 雇用期間の定めなし 正社員	18歳～61歳 法令の規定により年齢制限がある	143,680円～143,680円	有限会社 荒尾タクシー 43040-1087241	熊本県荒尾市四ツ山町3丁目2-11 熊本県荒尾市 TEL 0968-62-1212（従業員数 7人） 就業場所	変形（1ヶ月単位） (1)7時00分～20時00分 (2)8時00分～23時00分 (3)9時00分～1時00分	雇用・労災・健康・厚生・財形	普通自動車第二種免許

ハローワークのシステムの都合上、休日・雇用期間・就業時間が反映されない場合があります。ご了承ください。

職種	年齢・ 年齢制限該当日	賃金	求人者名・求人番号	所在地・就業場所	就業時間	加入保険等	必要な免許資格
タクシー乗務員 雇用期間の定めなし	不問 不問	898円～898円	有限会社 荒尾タクシー 43040-1088541	熊本県荒尾市四ツ山町3丁目2-11 就業場所 TEL 0968-62-1212 (従業員数 7人)		雇用・労災	普通自動車第二種免許
パート労働者 タクシー乗務員 雇用期間の定めなし	不問 不問	898円～898円	有限会社 有明タクシー 43040-1089441	熊本県荒尾市荒尾2433 就業場所 TEL 0968-62-2727 (従業員数 20人)		雇用・労災	普通自動車第二種免許
パート労働者 タクシー乗務員 雇用期間の定めなし	18歳～61歳 法令の規定により年齢制限がある	143,680円～143,680円	有限会社 有明タクシー 43040-1090641	熊本県荒尾市荒尾2433 就業場所 TEL 0968-62-2727 (従業員数 20人)	変形(1ヶ月単位) (1)7時00分～20時00分 (2)8時00分～22時00分 (3)9時00分～1時00分	雇用・労災・健康・厚生・財形	普通自動車第二種免許
正社員 介護職員 雇用期間の定めあり	18歳以上 法令の規定により年齢制限がある	156,240円～173,600円	社会福祉法人 杏風会 特別養護老人ホーム 白寿園 43040-1091941	熊本県荒尾市一部宇鴻巣2122番地 就業場所 TEL 0968-68-0176 (従業員数 94人)	変形(1ヶ月単位) (1)8時15分～17時45分 (2)7時30分～17時00分 (3)9時30分～19時00分	雇用・労災・健康・厚生	ホームヘルパー2級 介護職員初任者研修修了者 介護福祉士
正社員以外 介護職員 雇用期間の定めあり	不問 不問	900円～1,000円	社会福祉法人 杏風会 特別養護老人ホーム 白寿園 43040-1092141	熊本県荒尾市一部宇鴻巣2122番地 就業場所 TEL 0968-68-0176 (従業員数 94人)	(1)9時00分～13時00分	雇用・労災	ホームヘルパー2級 介護職員初任者研修修了者 介護福祉士
パート労働者 段ボール製造工 雇用期間の定めなし	59歳以下 定年を上限	898円～898円	有限会社 米倉段ボール 43040-1094341	熊本県荒尾市高浜字前1825-20 就業場所 TEL 0968-68-7710 (従業員数 27人)	(1)9時00分～15時30分	雇用・労災	
パート労働者 飲食店でのホールスタッフ・調理スタッフ 雇用期間の定めなし	不問 不問	260,000円～300,000円	有限会社 パワーズネットワーク 43040-1099741	熊本県荒尾市本井手1562-9 就業場所 熊本県荒尾市 TEL 0968-66-4129 (従業員数 8人)	(1)11時00分～21時00分	雇用・労災・健康・厚生	
正社員 看護助手 雇用期間の定めなし	18歳～59歳 法令の規定により年齢制限がある	163,000円～179,000円	医療法人社団 聖和会有明成仁病院 43040-1101541	熊本県玉名郡長洲町宮野2775 就業場所 TEL 0968-78-1133 (従業員数 295人)	変形(1ヶ月単位) (1)8時30分～17時30分 (2)7時30分～16時30分 (3)11時00分～20時00分	雇用・労災・健康・厚生	
正社員 フロント業務スタッフ 雇用期間の定めあり	18歳以上 法令の規定により年齢制限がある	200,000円～250,000円	株式会社 シーエイチアイ ホテルセキア 43040-1102441	熊本県玉名郡南関町大字関村1556 就業場所 TEL 0968-69-6111 (従業員数 112人)	変形(1年単位) (1)0時00分～9時00分 (2)9時00分～18時00分 (3)13時00分～22時00分	雇用・労災・健康・厚生	
正社員 看護職員【正職員】(特別養護老人ホーム月華苑) 雇用期間の定めなし	64歳以下 定年を上限	164,600円～207,000円	社会福祉法人 池修会 43040-1103741	熊本県玉名郡長洲町大字清源寺1060 就業場所 熊本県玉名郡長洲町 TEL 0968-69-2018 (従業員数 46人)	変形(1ヶ月単位) (1)7時30分～16時30分 (2)9時00分～18時00分	雇用・労災・健康・厚生	看護師 准看護師
正社員 介護職員【夜勤専従】(小規模多機能型居宅介護事業所) 雇用期間の定めあり	18歳以上 法令の規定により年齢制限がある	1,000円～1,000円	社会福祉法人 池修会 43040-1104641	熊本県玉名郡長洲町大字清源寺1060 就業場所 熊本県玉名郡長洲町 TEL 0968-69-2018 (従業員数 11人)	変形(1ヶ月単位) (1)17時00分～10時00分	雇用・労災・健康・厚生	介護職員初任者研修修了者 介護職員実務者研修修了者 介護福祉士
パート労働者 軽作業員 雇用期間の定めなし	64歳以下 定年を上限	155,175円～165,024円	岱陽 株式会社 43040-1105941	熊本県玉名市岱明町上1番地 就業場所 熊本県玉名市 TEL 0968-57-2156 (従業員数 33人)	変形(1年単位) (1)8時00分～17時00分	雇用・労災・健康・厚生	
正社員 電線・ケーブル端末加工製造員 雇用期間の定めなし	45歳以下 キャリア形成	175,000円～280,000円	第一電材エレクトロニクス株式会社熊本荒尾工場準備室 43040-1107041	熊本県荒尾市川登1867番15 就業場所 TEL 092-710-5555 (従業員数 0人)	(1)9時00分～17時30分	雇用・労災・健康・厚生	
正社員 資源物回収作業員(運転手と軽作業・荒尾営業所) 雇用期間の定めなし	64歳以下 定年を上限	175,000円～220,000円	有限会社 エコトピア九州 44010-5593241	大分県大分市向原沖1丁目1番52号 就業場所 熊本県荒尾市 TEL 097-555-9177 (従業員数 2人)	(1)8時00分～17時00分	雇用・労災・健康・厚生	8トン限定中型自動車免許 5トン限定準中型自動車免許 フォークリフト運転技能者