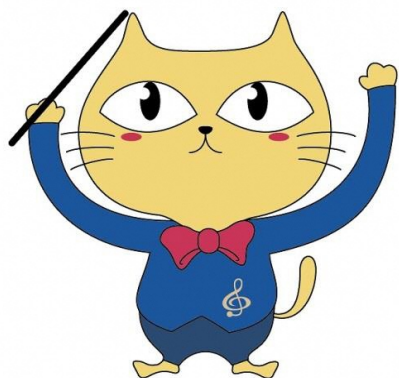


ハローワーク玉名



©2010玉名市タマにゃん#284

# 求人情報

No.45

令和3年6月21日

この求人は、6月3日から6月16日まで

に受け付けた求人です。  
◎ハローワークシステム変更の都合上、休日・雇用期間・就業時間等が反映されない場合がありますので、詳しい内容を知りたい方、面接を希望される方はハローワークの紹介窓口へお問い合わせください。

次回発行予定日 7月5日

この求人情報誌が置いてある場所は、以下のとおりになります。

ゆめタウン玉名・あらおシティモール

その他

・「ハローワークインターネットサービス」では、全国の求人を検索する事が出来ます。



<http://www.hellowork.go.jp>

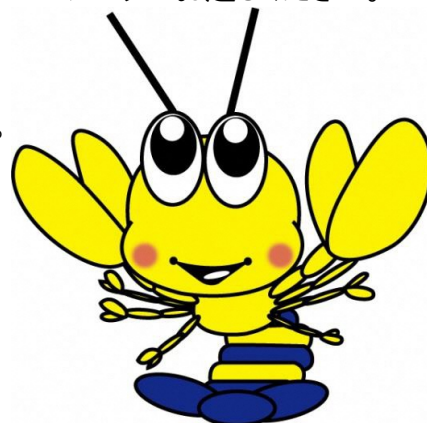
・電話によるお問い合わせにはお答えできませんので、ハローワークにお越しください。

発行日：原則毎月5日・20日

※年末年始、休祝日等の場合は、その前週号でお知らせします。

発行元：ハローワーク玉名(玉名公共職業安定所)  
事業所サービス部門

〒865-0064  
玉名市中1334-2  
TEL 0968-72-8609



熊本県荒尾市マツジャッキー#224

# 各種就職支援メニュー

## ◆職業相談◆

- ・仕事の探し方をアドバイスします。
- ・仕事を紹介します。
- ・どんな仕事を探すか迷う時は自己分析のお手伝いをします。

## ◆希望求人が無かった◆

- ・資格、経験、学歴などの条件を満たしていなくても、会社へ問い合わせをします。
- ・希望求人が出たら連絡をします。

## ◆応募したい◆

- ・窓口で求人の募集状況をお伝えします。
- ・面接日時を調整します。
- ・会社に直接質問しにくいことをハローワークから問い合わせます。

## ◆働くのは久しぶり◆

- ・就職活動の不安をお持ちの方向けにセミナーやアドバイスをします。

## ◆履歴書アドバイス◆

- ・窓口で個別に履歴書、職務経歴書を添削します。

## ◆自己PRアドバイス◆

- ・自分の強みや長所が分かる。
- ・強みや長所の効果的アピール方法が分かる。

## ◆面接練習◆

- ・面接の練習ができる。(予約制)
- ・自分の面接の良い点、悪い点分かる。

## ◆会社の情報が知りたい◆

- ・窓口で職員から会社の情報を聞く。
- ・求人検索機で会社や作業風景の画像を見る。

## ◆求人検索◆

- ・窓口で相談しながら職員と一緒に探す。
- ・ハローワークの求人検索機で探す。
- ・ハローワークの求人情報誌で探す。

## ◆就職支援セミナー◆

- ・専門のキャリアコンサルタントの話を聴く。

↓

- ・就職に対する心構え、自己分析。
- ・応募書類の書き方。
- ・面接での自己アピールの方法。

## ◆職業訓練◆

- ・再就職に役立つ知識、技能、資格を身につける。  
(公共訓練・求職者支援訓練)(教育訓練給付金制度)

## ◆失敗した場合◆

- ・応募の結果が不採用の場合、原因を一緒に分析します。
- ・窓口での相談、紹介は何度でも利用可能。(遠慮なく何度でもご相談ください。)

ハローワークのシステムの都合上、休日・雇用期間・就業時間が反映されない場合があります。ご了承ください。

職種	年齢・年齢制限該当事由	賃金	求人者名	所在地・就業場所	就業時間	加入保険等	必要な免許資格
病院内清掃（荒尾市） 雇用期間の定めあり	不問	793円～990円	ビル環境熊本株式会社	熊本県山鹿市寺島187-1 TEL 0968-44-0757（従業員数 12人） 就業場所 熊本県荒尾市	(1) 8時00分～15時45分	労災	
パート労働者 製品の目視検査・梱包（玉名市） 雇用期間の定めあり	不問	980円～980円	株式会社ラックプラン	熊本県合志市幾久富1758-766 TEL 096-249-2310（従業員数 500人） 就業場所 熊本県玉名市	(1) 9時00分～14時30分	雇用・労災	
有期雇用派遣パート 食器洗浄係（洋食レストラン）【急募】 雇用期間の定めなし	59歳以下 定年を上限	793円～900円	有明リゾートシティ株式会社	熊本県荒尾市本井手1558番地 TEL 0968-66-3040（従業員数 150人） 就業場所 熊本県荒尾市	交替制あり (1) 7時30分～11時30分 (2) 12時00分～16時00分	労災	
パート労働者 訪問介護員（登録ヘルパー） 雇用期間の定めあり	不問	1,200円～1,500円	社会福祉法人 杏風会 特別養護老人ホーム 白寿園	熊本県荒尾市一部字鴻巣2122番地 TEL 0968-68-0176（従業員数 16人） 就業場所		給付 雇用・労災・健康・厚生	ホームヘルパー2級 介護職員初任者研修修了者 介護福祉士
パート労働者 和食レストランサービススタッフ 雇用期間の定めなし	59歳以下 定年を上限	850円～950円	有明リゾートシティ株式会社	熊本県荒尾市本井手1558番地 TEL 0968-66-3040（従業員数 8人） 就業場所 熊本県荒尾市	(1) 10時00分～15時00分 (2) 17時30分～21時30分	労災	
パート労働者 介護職員 雇用期間の定めあり	18歳以上 法令の規定により年齢制限がある	144,088円～173,600円	社会福祉法人 杏風会 特別養護老人ホーム 白寿園	熊本県荒尾市一部字鴻巣2122番地 TEL 0968-68-0176（従業員数 16人） 就業場所	変形（1ヶ月単位） (1) 8時15分～17時45分 (2) 7時30分～17時00分 (3) 9時30分～19時00分	雇用・労災・健康・厚生	ホームヘルパー2級 介護職員初任者研修修了者 介護福祉士
正社員以外 介護職員（グループホーム） 雇用期間の定めなし	18歳～59歳 定年を上限	162,200円～195,850円	社会福祉法人 杏風会 特別養護老人ホーム 白寿園	熊本県荒尾市一部字鴻巣2122番地 TEL 0968-68-0176（従業員数 16人） 就業場所 熊本県荒尾市	変形（1ヶ月単位） (1) 7時00分～16時00分 (2) 8時00分～17時00分 (3) 12時30分～21時30分	雇用・労災・健康・厚生・財形	介護福祉士 ホームヘルパー2級
正社員 看護師（夜勤なし） 雇用期間の定めなし	59歳以下 定年を上限	194,000円～236,500円	社会福祉法人 杏風会 特別養護老人ホーム 白寿園	熊本県荒尾市一部字鴻巣2122番地 TEL 0968-68-0176（従業員数 16人） 就業場所	変形（1ヶ月単位） (1) 8時15分～17時45分 (2) 7時30分～17時00分 (3) 9時30分～19時00分	雇用・労災・健康・厚生・財形	看護師
正社員 【急募】介護職員（正社員）<介護職員初任者研修> 雇用期間の定めなし	18歳～59歳 法令の規定により年齢制限がある	162,200円～226,987円	社会福祉法人 杏風会 特別養護老人ホーム 白寿園	熊本県荒尾市一部字鴻巣2122番地 TEL 0968-68-0176（従業員数 16人） 就業場所	変形（1ヶ月単位） (1) 8時15分～17時45分 (2) 7時30分～17時00分 (3) 9時30分～19時00分	雇用・労災・健康・厚生・財形	ホームヘルパー2級 介護職員初任者研修修了者
正社員 【急募】介護職員（正社員）<介護福祉士> 雇用期間の定めなし	18歳～59歳 法令の規定により年齢制限がある	164,200円～228,987円	社会福祉法人 杏風会 特別養護老人ホーム 白寿園	熊本県荒尾市一部字鴻巣2122番地 TEL 0968-68-0176（従業員数 16人） 就業場所	変形（1ヶ月単位） (1) 8時15分～17時45分 (2) 7時30分～17時00分 (3) 9時30分～19時00分	雇用・労災・健康・厚生・財形	介護福祉士
正社員 【急募】訪問介護員 雇用期間の定めあり	不問	850円～950円	社会福祉法人 杏風会 特別養護老人ホーム 白寿園	熊本県荒尾市一部字鴻巣2122番地 TEL 0968-68-0176（従業員数 16人） 就業場所	交替制あり (1) 8時15分～17時45分 (2) 7時30分～17時00分 (3) 9時30分～19時00分	雇用・労災・健康・厚生	ホームヘルパー2級 介護職員初任者研修修了者 介護福祉士
パート労働者 客室・配膳係 雇用期間の定めなし	不問	900円～1,000円	有限会社 那古井館	熊本県玉名市天水町小天8277 TEL 0968-82-2035（従業員数 5人） 就業場所 熊本県玉名市	交替制あり (1) 7時30分～13時30分 (2) 10時00分～16時00分 (3) 15時00分～21時00分	雇用・労災	
パート労働者 看護職員（デイサービス） 雇用期間の定めなし	不問	900円～1,100円	有限会社 とよふくケアサービス	熊本県荒尾市宮内978-4 TEL 0968-64-7480（従業員数 12人） 就業場所 熊本県荒尾市	(1) 8時30分～17時00分	雇用・労災	看護師 准看護師
パート労働者 介護職員（デイサービス） 雇用期間の定めなし	不問	850円～1,000円	有限会社 とよふくケアサービス	熊本県荒尾市宮内978-4 TEL 0968-64-7480（従業員数 12人） 就業場所 熊本県荒尾市	(1) 9時00分～17時00分	雇用・労災	
パート労働者 運転手 雇用期間の定めあり	不問	850円～850円	NPO法人 ちぼりの	熊本県荒尾市野原西原88番地 TEL 0968-68-2300（従業員数 13人） 就業場所 熊本県荒尾市		労災	
パート労働者 製造作業員 雇用期間の定めなし	不問	145,530円～207,900円	肥後エッチケイコンクリート工業株式会社	熊本県玉名郡和水町下津原778 TEL 0968-86-4118（従業員数 17人） 就業場所	変形（1年単位） (1) 8時00分～17時00分	雇用・労災・健康・厚生	
正社員 組立設備オペレーター 雇用期間の定めなし	18歳～45歳 法令の規定により年齢制限がある	157,500円～250,000円	熊本工機株式会社	熊本県玉名郡南関町大字四ツ原1280 TEL 0968-53-9101（従業員数 173人） 就業場所 熊本県玉名郡南関町	変形（1年単位） (1) 6時00分～13時30分 (2) 13時30分～22時00分 (3) 22時00分～6時00分	雇用・労災・健康・厚生	
正社員 射出成形機オペレーター 雇用期間の定めなし	18歳～45歳 法令の規定により年齢制限がある	157,500円～250,000円	熊本工機株式会社	熊本県玉名郡南関町大字四ツ原1280 TEL 0968-53-9101（従業員数 173人） 就業場所 熊本県玉名郡南関町	変形（1年単位） (1) 6時00分～13時30分 (2) 13時30分～22時00分 (3) 22時00分～6時00分	雇用・労災・健康・厚生	
正社員 玉名市立保育所看護師（会計年度任用職員） 雇用期間の定めあり	不問	166,161円～166,161円	玉名市役所	熊本県玉名市岩崎163 TEL 0968-75-1420（従業員数 17人） 就業場所 熊本県玉名市	交替制あり	雇用・労災・健康・厚生	看護師
正社員以外 ナイトマネージャー 雇用期間の定めなし	59歳以下 定年を上限	900円～950円	株式会社 ユーマート トクナガ	熊本県玉名郡長洲町大字長洲2720 TEL 0968-78-5110（従業員数 70人） 就業場所 熊本県玉名郡長洲町		労災	

ハローワークのシステムの都合上、休日・雇用期間・就業時間が反映されない場合があります。ご了承ください。

職種	年齢・ 年齢制限該当事由	賃金	求人者名	所在地・就業場所	就業時間	加入保険等	必要な免許資格
キャディ（コースガイド） 雇用期間の定めなし 正社員	59歳以下 定年を上限	142,720円～171,710円	株式会社ヤマサキホールディングス 玉名ゴルフ場 43040-3478811	熊本県玉名市石貴3987 TEL 0968-74-9111（従業員数 70人） 就業場所	変形（1年単位） (1)8時00分～17時00分 (2)7時30分～16時30分	雇用・労災・健康・厚生・財形	
スーパーマーケット副店長 雇用期間の定めなし 正社員	59歳以下 定年を上限	250,000円～270,000円	株式会社 ユーマート トクナガ 43040-3479211	熊本県玉名郡長洲町大字長洲2720 TEL 0968-78-5110（従業員数 70人） 就業場所 熊本県玉名郡長洲町	変形（1年単位）	雇用・労災・健康・厚生・財形	
スーパーマーケット店長 雇用期間の定めなし 正社員	59歳以下 定年を上限	300,000円～320,000円	株式会社 ユーマート トクナガ 43040-3483911	熊本県玉名郡長洲町大字長洲2720 TEL 0968-78-5110（従業員数 70人） 就業場所 熊本県玉名郡長洲町	変形（1年単位）	雇用・労災・健康・厚生・財形	
一般事務員（荒尾営業所） 雇用期間の定めなし 正社員	64歳以下 定年を上限	150,000円～250,000円	株式会社 サンテック コーポレーション 43040-3488511	熊本県荒尾市荒尾823番地1 TEL 0968-57-8852（従業員数 6人） 就業場所 熊本県荒尾市	変形（1年単位） (1)10時00分～19時00分	雇用・労災・健康・厚生	
一般事務員 雇用期間の定めなし 正社員	64歳以下 定年を上限	150,000円～250,000円	株式会社 サンテック コーポレーション 43040-3489411	熊本県荒尾市荒尾823番地1 TEL 0968-57-8852（従業員数 50人） 就業場所	変形（1年単位） (1)8時00分～17時00分	雇用・労災・健康・厚生	
ダンブ運転手（正社員） 雇用期間の定めなし 正社員	不問 不問	194,400円～237,600円	株式会社 サンテック コーポレーション 43040-3490611	熊本県荒尾市荒尾823番地1 TEL 0968-57-8852（従業員数 50人） 就業場所	変形（1年単位） (1)8時00分～17時00分	雇用・労災・健康・厚生	大型自動車免許
調理員《急募》 雇用期間の定めあり パート労働者	不問 不問	800円～1,000円	社会福祉法人 きらきら 43040-3493711	熊本県玉名市岱明町野口字塚原666番地 TEL 0968-57-5755（従業員数 24人） 就業場所 熊本県玉名郡南関町	(1)7時00分～10時00分	労災	栄養士 調理師
保険の営業員 雇用期間の定めなし 正社員	45歳以下 キャリア形成	200,000円～300,000円	牟田口総合保険株式会社 43040-3504311	熊本県荒尾市原万田630-1 イオンタウン荒尾内 TEL 0968-62-3566（従業員数 5人） 就業場所		雇用・労災・健康・厚生	
歯科衛生士 雇用期間の定めなし 正社員	59歳以下 定年を上限	180,000円～195,000円	医療法人 青陽会 城井 歯科医院 43040-3448411	熊本県玉名市亀甲140-5 TEL 0968-72-2669（従業員数 3人） 就業場所	交替制あり (1)9時00分～18時00分 (2)9時00分～13時00分	雇用・労災・健康・厚生	歯科衛生士
調理補助スタッフ（グリーンランドリゾートゴルフコース） 雇用期間の定めなし パート労働者	不問 不問	850円～850円	グリーンランドリゾート株式会社 43040-3450911	熊本県荒尾市下井手1616番地 就業場所 熊本県荒尾市	交替制あり	雇用・労災	給付
製造事務及びCADオペレーター 雇用期間の定めなし 正社員	59歳以下 定年を上限	165,000円～265,000円	YK熊本株式会社 43040-3452711	熊本県玉名郡長洲町大字名石浜35番地5 TEL 0968-78-6411（従業員数 47人） 就業場所	変形（1年単位） (1)8時00分～17時00分	雇用・労災・健康・厚生	
工場内作業員【運搬作業員】 雇用期間の定めなし 正社員	59歳以下 定年を上限	175,000円～275,000円	YK熊本株式会社 43040-3453811	熊本県玉名郡長洲町大字名石浜35番地5 就業場所 熊本県玉名郡長洲町	変形（1年単位） (1)8時00分～17時00分	雇用・労災・健康・厚生	大型自動車免許 フォークリフト運転技能者
工場内作業員【溶接工】 雇用期間の定めなし 正社員	59歳以下 定年を上限	175,000円～275,000円	YK熊本株式会社 43040-3454211	熊本県玉名郡長洲町大字名石浜35番地5 就業場所 熊本県玉名郡長洲町	変形（1年単位） (1)8時00分～17時00分	雇用・労災・健康・厚生	ガス溶接技能者
清掃員【障がい者専用求人】 雇用期間の定めなし パート労働者	65歳以下 定年を上限	795円～795円	医療法人社団清風会 介護老人保健施設清風苑 43040-3455511	熊本県玉名郡和水町上板桶1697-1 TEL 0968-34-3700（従業員数 80人） 就業場所	(1)8時00分～17時30分	雇用・労災・健康・厚生	
介護職員（デイケア） 雇用期間の定めなし 正社員	65歳以下 定年を上限	140,000円～156,000円	医療法人社団清風会 介護老人保健施設清風苑 43040-3456411	熊本県玉名郡和水町上板桶1697-1 TEL 0968-34-3700（従業員数 80人） 就業場所	変形（1ヶ月単位） (1)8時30分～17時30分 (2)7時30分～16時30分	雇用・労災・健康・厚生	
看護師（デイケア） 雇用期間の定めなし 正社員	65歳以下 定年を上限	175,000円～230,000円	医療法人社団清風会 介護老人保健施設清風苑 43040-3457011	熊本県玉名郡和水町上板桶1697-1 TEL 0968-34-3700（従業員数 80人） 就業場所	変形（1ヶ月単位） (1)7時30分～16時30分 (2)8時30分～17時30分	雇用・労災・健康・厚生	准看護師 看護師
看護師 雇用期間の定めなし 正社員	18歳～65歳 法令の規定により年齢制限がある	155,000円～210,000円	医療法人社団清風会 介護老人保健施設清風苑 43040-3458311	熊本県玉名郡和水町上板桶1697-1 TEL 0968-34-3700（従業員数 80人） 就業場所	変形（1ヶ月単位） (1)8時00分～17時00分 (2)8時30分～17時30分 (3)16時30分～9時30分	雇用・労災・健康・厚生	看護師 准看護師
支援相談員 雇用期間の定めなし 正社員	65歳以下 定年を上限	175,000円～190,000円	医療法人社団清風会 介護老人保健施設清風苑 43040-3459611	熊本県玉名郡和水町上板桶1697-1 就業場所 熊本県玉名郡和水町	変形（1ヶ月単位） (1)8時30分～17時30分	雇用・労災・健康・厚生	
介護職員 雇用期間の定めなし 正社員	18歳～65歳 法令の規定により年齢制限がある	140,000円～166,000円	医療法人社団清風会 介護老人保健施設清風苑 43040-3460811	熊本県玉名郡和水町上板桶1697-1 TEL 0968-34-3700（従業員数 80人） 就業場所	変形（1ヶ月単位） (1)7時00分～16時00分 (2)8時30分～17時30分 (3)10時00分～19時00分	雇用・労災・健康・厚生	
管理栄養士または栄養士 雇用期間の定めなし パート労働者	65歳以下 定年を上限	950円～1,050円	医療法人社団清風会 介護老人保健施設清風苑 43040-3461211	熊本県玉名郡和水町上板桶1697-1 TEL 0968-34-3700（従業員数 80人） 就業場所 熊本県玉名郡和水町		雇用・労災	管理栄養士 栄養士

ハローワークのシステムの都合上、休日・雇用期間・就業時間が反映されない場合があります。ご了承ください。

職種	年齢・年齢制限該当事由	賃金	求人者名	所在地・就業場所	就業時間	加入保険等	必要な免許資格
運送スタッフ 雇用期間の定めあり	不問 不問	155,000円～200,000円	九州オーエム 株式会社	熊本県玉名郡長洲町大字名石浜6番地 TEL 0968-78-2256 (従業員数 160人) 就業場所 43040- 3462511	(1) 8時00分～16時45分	雇用・労災・健康・厚生	大型自動車免許
運送スタッフ (正社員) 雇用期間の定めなし	45歳以下 キャリア形成	159,000円～205,000円	九州オーエム 株式会社	熊本県玉名郡長洲町大字名石浜6番地 TEL 0968-78-2256 (従業員数 160人) 就業場所 43040- 3463411	(1) 8時00分～16時50分	雇用・労災・健康・厚生	大型自動車免許
介護職員 (デイケア) 雇用期間の定めなし	65歳以下 定年を上限	800円～900円	医療法人社団清風会 介護老人保健施設清風苑	熊本県玉名郡和水町上板橋1697-1 TEL 0968-34-3700 (従業員数 80人) 就業場所 43040- 3464011	(1) 8時30分～17時30分	雇用・労災・健康・厚生	
パート労働者 惣菜 (調理) 部門スタッフ 雇用期間の定めなし	不問 不問	800円～1,000円	菊川商店	熊本県玉名市中1847 TEL 0968-73-5535 (従業員数 16人) 就業場所 43040- 3471411	交替制あり (1) 7時00分～13時00分 (2) 14時00分～18時00分	雇用・労災	
パート労働者 惣菜調理及び商品管理スタッフ 雇用期間の定めなし	64歳以下 定年を上限	147,050円～173,000円	菊川商店	熊本県玉名市中1847 TEL 0968-73-5535 (従業員数 16人) 就業場所 43040- 3472011	交替制あり (1) 7時00分～15時00分 (2) 8時00分～13時00分	雇用・労災・健康・厚生	
研究職員 雇用期間の定めなし	59歳以下 定年を上限	203,000円～203,000円	玉名化学 株式会社	熊本県玉名郡玉東町白木987-1 TEL 0968-85-3161 (従業員数 14人) 就業場所 43040- 3433611	変形 (1年単位) (1) 8時30分～17時00分	雇用・労災・健康・厚生	
精製水製造および工場内作業員 (準社員) 雇用期間の定めなし	59歳以下 定年を上限	850円～1,000円	サンエイ化学 株式会社	熊本県荒尾市牛水北城ノ口1652-1 TEL 0968-68-7788 (従業員数 7人) 就業場所 43040- 3434911	(1) 9時00分～17時00分	雇用・労災・健康・厚生	フォークリフト運転技能者
指導員 雇用期間の定めあり	不問 不問	900円～1,100円	社会福祉法人 若葉会	熊本県玉名市岩崎1299番地1 TEL 0968-74-1628 (従業員数 6人) 就業場所 43040- 3437811		雇用・労災	保育士
パート労働者 メディカルクラーク 雇用期間の定めなし	59歳以下 定年を上限	793円～1,000円	医療法人 如春会 浦田医院	熊本県玉名市岩崎1023 TEL 0968-74-2412 (従業員数 21人) 就業場所 43040- 3441611		雇用・労災	医療事務資格
パート労働者 土木作業員 雇用期間の定めなし	不問 不問	185,600円～232,000円	有限会社 大川建設	熊本県荒尾市桜山町4-2093-2 TEL 0968-68-2792 (従業員数 4人) 就業場所 43040- 3446211	変形 (1ヶ月単位) (1) 8時30分～17時20分	雇用・労災・健康・厚生	
歯科衛生士【勤務時間限定正社員】 雇用期間の定めなし	59歳以下 定年を上限	1,210円～1,210円	医療法人 青陽会 城井歯科医院	熊本県玉名市亀甲140-5 TEL 0968-72-2669 (従業員数 3人) 就業場所 43040- 3398811	(1) 12時00分～18時00分 (2) 8時30分～13時00分	雇用・労災・健康・厚生	歯科衛生士
パート労働者 歯科衛生士 雇用期間の定めなし	59歳以下 定年を上限	1,000円～1,700円	医療法人 青陽会 城井歯科医院	熊本県玉名市亀甲140-5 TEL 0968-72-2669 (従業員数 3人) 就業場所 43040- 3399211	(1) 8時30分～13時00分	雇用・労災	歯科衛生士
パート労働者 歯科助手 雇用期間の定めなし	59歳以下 定年を上限	800円～1,000円	医療法人 青陽会 城井歯科医院	熊本県玉名市亀甲140-5 TEL 0968-72-2669 (従業員数 3人) 就業場所 43040- 3400111	(1) 8時30分～13時00分	雇用・労災	
介護職員 (デイサービス) 雇用期間の定めあり	不問 不問	150,300円～220,400円	社会福祉法人 三加和福祉会 和楽荘	熊本県玉名郡和水町平野1300番地 TEL 0968-34-2227 (従業員数 54人) 就業場所 43040- 3401711	変形 (1ヶ月単位) (1) 8時00分～17時30分	雇用・労災・健康・厚生	
パート労働者 介護福祉士 (デイサービス) 雇用期間の定めあり	不問 不問	170,000円～231,000円	社会福祉法人 三加和福祉会 和楽荘	熊本県玉名郡和水町平野1300番地 TEL 0968-34-2227 (従業員数 11人) 就業場所 43040- 3402811	変形 (1ヶ月単位) (1) 8時00分～17時30分	雇用・労災・健康・厚生	介護福祉士
パート労働者 調理員 雇用期間の定めあり	不問 不問	150,300円～150,300円	社会福祉法人 三加和福祉会 和楽荘	熊本県玉名郡和水町平野1300番地 TEL 0968-34-2227 (従業員数 54人) 就業場所 43040- 3403211	変形 (1ヶ月単位) (1) 8時00分～18時00分 (2) 6時00分～16時00分 (3) 9時30分～19時30分	雇用・労災・健康・厚生	
パート労働者 生活相談員 (特別養護老人ホーム又は養護老人ホーム) 雇用期間の定めあり	18歳以上 法令の規定により年齢制限がある	160,550円～258,900円	社会福祉法人 三加和福祉会 和楽荘	熊本県玉名郡和水町平野1300番地 TEL 0968-34-2227 (従業員数 54人) 就業場所 43040- 3404511	変形 (1ヶ月単位) (1) 8時00分～17時30分 (2) 7時00分～16時30分 (3) 9時30分～19時00分	雇用・労災・健康・厚生	社会福祉士 その他の福祉・介護関係資格
パート労働者 介護福祉士 (特別養護老人ホーム) 雇用期間の定めあり	18歳以上 法令の規定により年齢制限がある	170,000円～231,000円	社会福祉法人 三加和福祉会 和楽荘	熊本県玉名郡和水町平野1300番地 TEL 0968-34-2227 (従業員数 54人) 就業場所 43040- 3405411	変形 (1ヶ月単位) (1) 8時00分～17時30分 (2) 7時00分～16時30分 (3) 9時30分～19時00分	雇用・労災・健康・厚生	介護福祉士
パート労働者 看護職員 (特別養護老人ホーム) 雇用期間の定めあり	不問 不問	170,000円～231,900円	社会福祉法人 三加和福祉会 和楽荘	熊本県玉名郡和水町平野1300番地 TEL 0968-34-2227 (従業員数 54人) 就業場所 43040- 3407311	変形 (1ヶ月単位) (1) 8時00分～17時30分 (2) 7時30分～17時00分 (3) 9時00分～18時30分	雇用・労災・健康・厚生	看護師 准看護師
パート労働者 機能訓練指導員 雇用期間の定めあり	不問 不問	189,600円～231,900円	社会福祉法人 三加和福祉会 和楽荘	熊本県玉名郡和水町平野1300番地 TEL 0968-34-2227 (従業員数 30人) 就業場所 43040- 3409911	変形 (1ヶ月単位) (1) 8時00分～17時30分	雇用・労災・健康・厚生	理学療法士 作業療法士 看護師

ハローワークのシステムの都合上、休日・雇用期間・就業時間が反映されない場合があります。ご了承ください。

職種	年齢・年齢制限該当事由	賃金	求人者名	所在地・就業場所	就業時間	加入保険等	必要な免許資格
介護職員（特別養護老人ホーム） 雇用期間の定めあり 正社員以外	18歳以上 法令の規定により年齢制限がある	150,300円～220,400円	社会福祉法人 三加和福祉会 和楽荘 43040-3410711	熊本県玉名郡和水町平野1300番地 TEL 0968-34-2227（従業員数 54人） 就業場所 熊本県玉名郡南関町	変形（1ヶ月単位） (1)8時00分～17時30分 (2)7時00分～16時30分 (3)9時30分～19時00分	雇用・労災・健康・厚生	
看護職員（デイサービス南関の里） 雇用期間の定めあり パート労働者	不問 不問	1,000円～1,100円	社会福祉法人 三加和福祉会 南関 43040-3412211	熊本県玉名郡南関町大字久重3424番3 TEL 0968-66-6355（従業員数 11人） 就業場所 熊本県玉名郡南関町	(1)9時30分～16時30分	雇用・労災	看護師 准看護師
看護職員（グループホーム和楽の里） 雇用期間の定めあり 正社員以外	18歳以上 法令の規定により年齢制限がある	170,000円～230,000円	社会福祉法人 三加和福祉会 南関 43040-3413511	熊本県玉名郡南関町大字久重3424番3 TEL 0968-66-6355（従業員数 18人） 就業場所 熊本県玉名郡南関町	変形（1ヶ月単位） (1)7時00分～16時30分 (2)8時00分～17時30分 (3)12時30分～22時00分	雇用・労災・健康・厚生	准看護師 看護師
介護職員（和楽荘デイサービス南関の里） 雇用期間の定めあり 正社員以外	不問 不問	150,300円～230,000円	社会福祉法人 三加和福祉会 南関 43040-3414411	熊本県玉名郡南関町大字久重3424番3 TEL 0968-66-6355（従業員数 18人） 就業場所 熊本県玉名郡南関町	変形（1ヶ月単位） (1)8時00分～17時30分	雇用・労災・健康・厚生	介護福祉士
看護職員（デイサービス南関の里） 雇用期間の定めあり 正社員以外	不問 不問	170,000円～231,900円	社会福祉法人 三加和福祉会 南関 43040-3415011	熊本県玉名郡南関町大字久重3424番3 TEL 0968-66-6355（従業員数 11人） 就業場所 熊本県玉名郡南関町	変形（1ヶ月単位） (1)8時00分～17時30分	雇用・労災・健康・厚生	看護師 准看護師
看護職員（デイサービス南関の里） 雇用期間の定めあり パート労働者	不問 不問	1,000円～1,100円	社会福祉法人 三加和福祉会 南関 43040-3416311	熊本県玉名郡南関町大字久重3424番3 TEL 0968-66-6355（従業員数 11人） 就業場所 熊本県玉名郡南関町	(1)9時30分～16時00分	雇用・労災	看護師 准看護師
事務員（デイサービス南関の里） 雇用期間の定めあり パート労働者	不問 不問	800円～850円	社会福祉法人 三加和福祉会 南関 43040-3417611	熊本県玉名郡南関町大字久重3424番3 TEL 0968-66-6355（従業員数 11人） 就業場所 熊本県玉名郡南関町	(1)9時00分～16時00分	雇用・労災・健康・厚生	
介護職員（和楽荘デイサービス南関の里） 雇用期間の定めあり パート労働者	不問 不問	850円～1,000円	社会福祉法人 三加和福祉会 南関 43040-3418911	熊本県玉名郡南関町大字久重3424番3 TEL 0968-66-6355（従業員数 11人） 就業場所 熊本県玉名郡南関町	(1)9時00分～16時00分	雇用・労災・健康・厚生	介護福祉士
看護補助者 雇用期間の定めなし 正社員	18歳～64歳 法令の規定により年齢制限がある	138,000円～138,000円	医療法人 有働会 有働病院 43040-3429811	熊本県荒尾市万田475-1 TEL 0968-62-1138（従業員数 210人） 就業場所	交替制あり (1)8時00分～17時00分 (2)16時30分～8時30分	雇用・労災・健康・厚生	
医療福祉連携部の電話対応に関する業務、事務業務スタッフ 雇用期間の定めあり 正社員以外	不問 不問	141,168円～141,168円	地方独立行政法人 くまもと県北病院 43040-3431011	熊本県玉名市玉名550 TEL 0968-73-5000（従業員数 800人） 就業場所	(1)8時30分～17時00分	雇用・労災・健康・厚生	
菓子製造員 雇用期間の定めなし 正社員	45歳以下 キャリア形成	128,000円～128,000円	株式会社 橋本製菓 43040-3364711	熊本県玉名郡南関町大字関町1567 TEL 0968-53-0522（従業員数 26人） 就業場所 熊本県玉名郡南関町	(1)8時00分～17時00分	雇用・労災・健康・厚生	
土木作業員兼現場監督 雇用期間の定めなし 正社員	不問 不問	207,900円～300,300円	有限会社 前田建設 43040-3366211	熊本県玉名市岱明町大字扇崎10 TEL 0968-57-0128（従業員数 8人） 就業場所	変形（1年単位） (1)8時00分～17時00分	雇用・労災・健康・厚生	2級土木施工管理技士 1級土木施工管理技士
土木作業員 雇用期間の定めなし 正社員	不問 不問	184,800円～231,000円	有限会社 前田建設 43040-3367511	熊本県玉名市岱明町大字扇崎10 TEL 0968-57-0128（従業員数 8人） 就業場所	変形（1年単位） (1)8時00分～17時00分	雇用・労災・健康・厚生	
営業スタッフ 雇用期間の定めなし 正社員	35歳以下 キャリア形成	180,000円～320,000円	スギモト精工株式会社 43040-3375511	熊本県荒尾市高浜字前1825-39 TEL 0968-68-2218（従業員数 26人） 就業場所	変形（1年単位） (1)8時00分～17時00分	雇用・労災・健康・厚生	
機械加工技能者 雇用期間の定めなし 正社員	35歳以下 キャリア形成	169,215円～278,705円	スギモト精工株式会社 43040-3376411	熊本県荒尾市高浜字前1825-39 TEL 0968-68-2218（従業員数 26人） 就業場所	変形（1年単位） (1)8時00分～17時00分	雇用・労災・健康・厚生	
サービス管理責任者<<障害者就労継続支援A型事業>> 雇用期間の定めなし 正社員	64歳以下 定年を上限	150,000円～180,000円	株式会社 スマイルファクトリー 43040-3378311	熊本県玉名市中尾494-1 TEL 0968-57-7230（従業員数 14人） 就業場所 熊本県玉名市	(1)8時00分～17時00分 (2)8時30分～17時30分	雇用・労災・健康・厚生	その他の福祉・介護関係資格
納豆製造工（充填工程）【正社員】 雇用期間の定めなし 正社員	18歳～59歳 法令の規定により年齢制限がある	148,000円～211,000円	株式会社 丸美屋 43040-3386611	熊本県玉名郡和水町内田2211番地 TEL 0968-75-6000（従業員数 83人） 就業場所 熊本県玉名郡南関町	変形（1年単位） (1)8時30分～17時30分 (2)11時00分～20時00分 (3)17時30分～2時30分	雇用・労災・健康・厚生・財形	
介護支援専門員 雇用期間の定めなし 正社員	62歳以下 定年を上限	180,000円～200,000円	医療法人 成風舎 複合介護施設 風の杜 43040-3391411	熊本県荒尾市西原町2丁目1番2号 TEL 0968-57-8862（従業員数 19人） 就業場所 熊本県荒尾市	変形（1ヶ月単位） (1)8時00分～17時00分	雇用・労災・健康・厚生	介護支援専門員（ケアマネージャー）
介護支援専門員 雇用期間の定めなし パート労働者	62歳以下 定年を上限	1,000円～1,200円	医療法人 成風舎 複合介護施設 風の杜 43040-3392011	熊本県荒尾市西原町2丁目1番2号 TEL 0968-57-8862（従業員数 19人） 就業場所 熊本県荒尾市	変形（1ヶ月単位） (1)9時00分～17時00分	雇用・労災	介護支援専門員（ケアマネージャー）
【急募】設備保全 雇用期間の定めなし 無期雇用派遣労働者	18歳～64歳 法令の規定により年齢制限がある	200,000円～300,000円	株式会社 アスパーク熊本オフィス 43010-18036211	熊本県熊本市中央区桜町1-20 西嶋三井ビルディング8F TEL 096-227-9628（従業員数 2人） 就業場所 熊本県玉名郡南関町	交替制あり (1)8時00分～17時00分 (2)20時00分～5時00分	雇用・労災・健康・厚生	ガス溶接技能者 アーク溶接技能者（基本級） フォークリフト運転技能者

ハローワークのシステムの都合上、休日・雇用期間・就業時間が反映されない場合があります。ご了承ください。

職種	年齢・年齢制限該当事由	賃金	求人者名	所在地・就業場所	就業時間	加入保険等	必要な免許資格
【急募】設備保全／荒尾市 雇用期間の定めなし 無期雇用派遣労働者 公共施設の責任者	64歳以下 定年を上限	190,000円～300,000円	株式会社 アスパーク 熊本オフィス 43010-18053411	熊本県熊本市中央区桜町1-20 西嶋三井ビルディング8F TEL 096-227-9628 (従業員数 1人) 就業場所 熊本県荒尾市	交替制あり (1)8時30分～17時00分	雇用・労災・健康・厚生	
雇用期間の定めあり 正社員以外	不問 不問	158,000円～162,000円	株式会社 シダックス大新東ヒューマンサービス 株式会社 熊本営業所 43010-18165211	熊本県熊本市東区保田窪3丁目1-10 シダックス熊本保田窪クラブ内 TEL 096-213-0788 (従業員数 7人) 就業場所 熊本県荒尾市	(1)8時30分～17時30分 (2)8時15分～17時15分	雇用・労災・健康・厚生・財形	社会教育主事
事務スタッフ／カーリーノ玉名 雇用期間の定めあり パート労働者	不問 不問	830円～830円	株式会社 カーリーノファシリティーズ 43010-17862611	熊本県熊本市中央区安政町1番2号 カーリーノ下通7F TEL 096-312-8111 (従業員数 0人) 就業場所 熊本県玉名市	交替制あり (1)9時00分～18時00分	雇用・労災	
人材コンサルティング営業／玉名営業所 雇用期間の定めなし 正社員	35歳以下 キャリア形成	250,000円～250,000円	株式会社 総合プラント 43010-17894411	熊本県熊本市中央区神水1丁目38-10 TEL 096-385-9888 (従業員数 4人) 就業場所 熊本県玉名市	(1)9時00分～18時00分	雇用・労災・健康・厚生	
常勤介護ヘルパー（ニチイケアセンター荒尾宮内） 雇用期間の定めなし 正社員	59歳以下 定年を上限	180,200円～180,200円	株式会社 ニチイ学館 熊本支店 43010-17817811	熊本県熊本市中央区花畑町1-7 MY熊本ビル5F TEL 096-322-3227 (従業員数 21人) 就業場所 熊本県荒尾市	交替制あり (1)9時00分～18時00分	雇用・労災・健康・厚生	ホームヘルパー2級 介護職員初任者研修修了者 介護職員実務者研修修了者
事務職（荒尾警察署） 雇用期間の定めあり 正社員以外	不問 不問	150,600円～150,600円	熊本県警察本部警務部警務課 43010-17618011	熊本県熊本市中央区水前寺6丁目18番1号 TEL 096-381-0110 (従業員数 83人) 就業場所 熊本県荒尾市	(1)8時30分～17時15分	雇用・公災・健康・厚生	
自動車钣金塗装工 雇用期間の定めなし 正社員	59歳以下 定年を上限	231,400円～365,300円	株式会社 花園モータース 40030-4817811	福岡県大牟田市駿馬町8-4 TEL 0944-54-1111 (従業員数 2人) 就業場所 熊本県荒尾市	変形（1年単位） (1)8時30分～17時30分	雇用・労災・健康・厚生	
販売職／熊本県玉名市／パート 雇用期間の定めなし パート労働者	18歳以上 法令の規定により年齢制限がある	820円～820円	株式会社 アコア 40040-10018611	福岡県北九州市八幡西区浅川2-20-10 TEL 093-601-0022 (従業員数 10人) 就業場所 熊本県玉名市		労災	
リサイクルショップ／店長／エリアマネージャー 雇用期間の定めなし 正社員	不問 不問	190,000円～300,000円	株式会社 アコア 40040-10079711	福岡県北九州市八幡西区浅川2-20-10 TEL 093-601-0022 (従業員数 10人) 就業場所 福岡県北九州市八幡西区	変形（1年単位） (1)10時00分～19時00分 (2)13時00分～22時00分	雇用・労災・健康・厚生	
販売員（荒尾駅前店）（ロングパート） 雇用期間の定めあり 正社員以外	不問 不問	123,200円～123,200円	株式会社 ドラッグストアモリ 40150-4264711	福岡県朝倉市一ツ木1148-1 TEL 0946-21-0008 (従業員数 18人) 就業場所 熊本県荒尾市	(1)8時30分～16時30分 (2)11時00分～19時00分	雇用・労災・健康・厚生	
みかんの摘果・収穫及び運搬作業員 雇用期間の定めなし 正社員以外	不問 不問	174,080円～204,800円	佐々木果樹園 43040-3344311	熊本県玉名市天水町立花1670番地 TEL 0968-82-3810 (従業員数 2人) 就業場所	(1)7時30分～16時30分	その他	
獣医師・薬剤師・管理栄養士・臨床検査技師（常勤代替任用） 雇用期間の定めあり 正社員以外	不問 不問	173,600円～197,800円	熊本県東北広域本部 玉名地域振興局 43040-3345611	熊本県玉名市岩崎1004-1 TEL 0968-74-2112 (従業員数 7人) 就業場所 熊本県玉名市	(1)8時30分～17時15分	雇用・労災・健康・厚生	獣医師 薬剤師 管理栄養士
ホールスタッフ 雇用期間の定めなし パート労働者	64歳以下 定年を上限	1,200円～1,500円	ベルエアー マックス 島田岩夫 43040-3361611	熊本県荒尾市本井手1518-1 TEL 0968-66-0100 (従業員数 43人) 就業場所 熊本県荒尾市	交替制あり (1)9時15分～17時15分 (2)16時40分～0時35分	雇用・労災	
製造技術スタッフ 雇用期間の定めなし 正社員	59歳以下 定年を上限	185,880円～276,230円	株式会社 京写玉名事業所 43040-3363111	熊本県玉名市玉名字石尺595-1 TEL 0968-73-5359 (従業員数 110人) 就業場所	(1)8時30分～17時30分	雇用・労災・健康・厚生・財形	その他の技術関係資格
美容師スタイリスト／ヘアサロンイレブン玉名店 雇用期間の定めなし 正社員	59歳以下 定年を上限	184,000円～234,000円	株式会社 ドラッグイレブン 40180-8364911	福岡県大野城市川久保1丁目2番1号 TEL 092-583-3100 (従業員数 2人) 就業場所 熊本県玉名市	変形（1ヶ月単位） (1)10時00分～19時00分	雇用・労災・健康・厚生・財形	美容師
管理栄養士 雇用期間の定めなし 正社員	64歳以下 定年を上限	170,900円～170,900円	医療法人 有働会 有働病院 43040-3324511	熊本県荒尾市万田475-1 TEL 0968-62-1138 (従業員数 210人) 就業場所	変形（1ヶ月単位） (1)8時00分～17時00分 (2)9時30分～19時00分	雇用・労災・健康・厚生	管理栄養士
生鳥集荷員（捕鳥員） 雇用期間の定めなし 正社員以外	18歳～64歳 法令の規定により年齢制限がある	155,660円～155,660円	株式会社 チキン食品 43040-3325411	熊本県玉名郡南関町大字下坂下1087番地 TEL 0968-53-8136 (従業員数 87人) 就業場所	(1)17時00分～2時00分	雇用・労災・健康・厚生	
7tトラック運転手 雇用期間の定めなし 正社員以外	18歳～64歳 法令の規定により年齢制限がある	247,680円～247,680円	株式会社 チキン食品 43040-3326011	熊本県玉名郡南関町大字下坂下1087番地 TEL 0968-53-8136 (従業員数 87人) 就業場所	(1)17時00分～2時00分	雇用・労災・健康・厚生	大型自動車免許
とり肉加工作業員 雇用期間の定めなし 正社員以外	64歳以下 定年を上限	146,200円～146,200円	株式会社 チキン食品 43040-3327311	熊本県玉名郡南関町大字下坂下1087番地 TEL 0968-53-8136 (従業員数 87人) 就業場所	(1)8時30分～18時00分	雇用・労災・健康・厚生	
配管工 雇用期間の定めなし 正社員	不問 不問	193,800円～244,800円	海陽工業株式会社 43040-3328611	熊本県荒尾市住吉町9-4 TEL 080-2709-5961 (従業員数 10人) 就業場所	(1)8時00分～17時00分	雇用・労災・健康・厚生	厚生

ハローワークのシステムの都合上、休日・雇用期間・就業時間が反映されない場合があります。ご了承ください。

職種	年齢・年齢制限該当事由	賃金	求人者名	所在地・就業場所	就業時間	加入保険等	必要な免許資格
機械オペレーター 雇用期間の定めなし 正社員	18歳～40歳 キャリア形成	165,520円～165,520円	西日本加工株式会社 43040-3331811	熊本県玉名市大倉399-11 TEL 0968-74-4150 (従業員数 5人) 就業場所 熊本県玉名市	変形 (1年単位) (1) 8時00分～17時00分 (2) 19時00分～4時00分	雇用・労災・健康・厚生	
管理責任者<障害者就労継続支援A型事業> 雇用期間の定めなし 正社員	64歳以下 定年を上限	150,000円～160,000円	株式会社 スマイルファクトリー 43040-3332211	熊本県玉名市中尾494-1 TEL 0968-57-7230 (従業員数 14人) 就業場所	(1) 8時00分～17時00分 (2) 8時30分～17時30分	雇用・労災・健康・厚生	
看護師または准看護師 雇用期間の定めあり パート労働者	不問 不問	1,200円～1,200円	社会福祉法人 玉医会 たまきな荘 43040-3340211	熊本県玉名市玉名2194 TEL 0968-73-3337 (従業員数 11人) 就業場所 熊本県玉名市	変形 (1ヶ月単位) (1) 9時00分～16時00分	雇用・労災	看護師 准看護師
美容師/熊本荒尾店 雇用期間の定めあり 正社員以外	不問 不問	200,000円～400,000円	株式会社ハクブン 14150-9718011	神奈川県横浜市青葉区新石川3-15-11 イワサキビルディング TEL 0570-018-218 (従業員数 4人) 就業場所 熊本県荒尾市	変形 (1ヶ月単位) (1) 9時00分～18時00分	雇用・労災・健康・厚生	美容師
ミシン工 雇用期間の定めなし パート労働者	不問 不問	820円～820円	タマナブツリユウ株式会社 43040-3288411	熊本県玉名郡長洲町大字長洲字荒牟田636-5 TEL 0968-78-4646 (従業員数 5人) 就業場所		労災	
パン製造・ホール・レジ係【玉名店】 雇用期間の定めなし パート労働者	不問 不問	850円～950円	光洋株式会社 43040-3293811	熊本県玉名市安楽寺232-2 TEL 0968-73-4621 (従業員数 10人) 就業場所 熊本県玉名市		雇用・労災	
パンの製造員 雇用期間の定めなし 正社員	18歳以上 法令の規定により年齢制限がある	180,000円～250,000円	光洋株式会社 43040-3294211	熊本県玉名市安楽寺232-2 TEL 0968-73-4621 (従業員数 10人) 就業場所 熊本県玉名市	(1) 5時00分～14時00分	雇用・労災・健康・厚生	
精肉部スタッフ 雇用期間の定めなし パート労働者	59歳以下 定年を上限	810円～850円	株式会社 ユーマート トクナガ 43040-3303911	熊本県玉名郡長洲町大字長洲2720 TEL 0968-78-5110 (従業員数 70人) 就業場所 熊本県玉名郡長洲町	(1) 8時00分～13時00分 (2) 13時00分～18時00分	雇用・労災	
精肉部スタッフ 雇用期間の定めなし 正社員	59歳以下 定年を上限	210,000円～280,000円	株式会社 ユーマート トクナガ 43040-3306811	熊本県玉名郡長洲町大字長洲2720 TEL 0968-78-5110 (従業員数 70人) 就業場所 熊本県玉名郡長洲町	変形 (1年単位)	雇用・労災・健康・厚生・財形	
正・准看護師 雇用期間の定めなし 正社員	59歳以下 定年を上限	170,000円～220,000円	医療法人福寿会 福本内科医院 43040-3320111	熊本県玉名市岱明町鍋834 TEL 0968-57-2811 (従業員数 9人) 就業場所	交替制あり (1) 9時00分～18時00分 (2) 9時00分～13時00分	雇用・労災・健康・厚生	看護師 准看護師
本社スタッフ(玉名市周辺)惣菜コーナー調理指導及店舗運営 雇用期間の定めなし 正社員	59歳以下 定年を上限	210,000円～275,000円	九州惣菜 株式会社 40062-2771311	福岡県北九州市門司区黄金町6-28 TEL 093-391-7717 (従業員数 7人) 就業場所 熊本県玉名市	変形 (1ヶ月単位)	雇用・労災・健康・厚生・財形	
土木現場代理人【現場監督見習い～監理技術者】 雇用期間の定めなし 正社員	69歳以下 定年を上限	180,000円～380,000円	株式会社 清田産業 43040-3248611	熊本県玉名郡玉東町大字上白木525番地1 TEL 0968-85-3383 (従業員数 11人) 就業場所	変形 (1年単位) (1) 8時00分～17時00分	雇用・労災・健康・厚生	
土木現場スタッフ 雇用期間の定めなし 正社員	69歳以下 定年を上限	184,000円～253,000円	株式会社 清田産業 43040-3249911	熊本県玉名郡玉東町大字上白木525番地1 TEL 0968-85-3383 (従業員数 11人) 就業場所	変形 (1年単位) (1) 8時00分～17時00分	雇用・労災・健康・厚生	