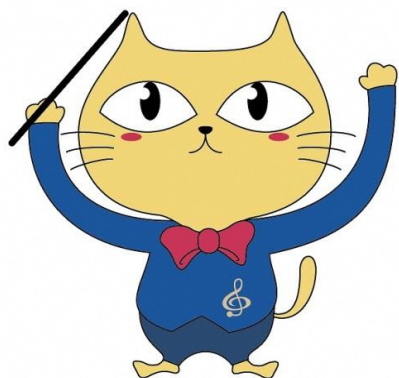


ハローワーク玉名



©2010玉名市タマにゃん#284

求人情報

No.44

令和3年6月7日

この求人は、5月18日から6月2日まで

に受け付けた求人です。

◎ハローワークシステム変更の都合上、休日・雇用期間・就業時間等が反映されない場合がありますので、詳しい内容を知りたい方、面接を希望される方はハローワークの紹介窓口へお問い合わせください。

次回発行予定日 6月21日

この求人情報誌が置いてある場所は、以下のとおりになります。

ゆめタウン玉名・あらおシティモール

その他

・「ハローワークインターネットサービス」では、全国の求人を検索する事が出来ます。



<http://www.hellowork.go.jp>

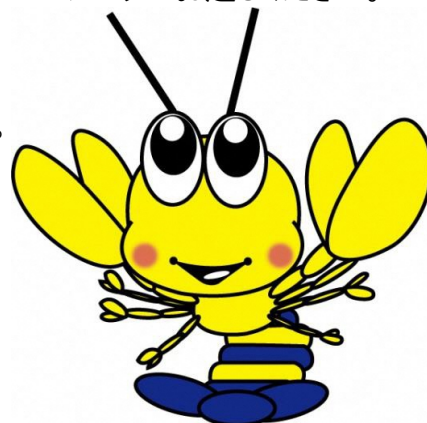
・電話によるお問い合わせにはお答えできませんので、ハローワークにお越しください。

発行日：原則毎月5日・20日

※年末年始、休祝日等の場合は、その前週号でお知らせします。

発行元：ハローワーク玉名(玉名公共職業安定所)
事業所サービス部門

〒865-0064
玉名市中1334-2
TEL 0968-72-8609



熊本県荒尾市マツジャッキー#224

各種就職支援メニュー

◆職業相談◆

- ・仕事の探し方をアドバイスします。
- ・仕事を紹介します。
- ・どんな仕事を探すか迷う時は自己分析のお手伝いをします。

◆希望求人が無かった◆

- ・資格、経験、学歴などの条件を満たしていなくても、会社へ問い合わせをします。
- ・希望求人が出たら連絡をします。

◆応募したい◆

- ・窓口で求人の募集状況をお伝えします。
- ・面接日時を調整します。
- ・会社に直接質問しにくいことをハローワークから問い合わせます。

◆働くのは久しぶり◆

- ・就職活動の不安をお持ちの方向けにセミナーやアドバイスをします。

◆履歴書アドバイス◆

- ・窓口で個別に履歴書、職務経歴書を添削します。

◆自己PRアドバイス◆

- ・自分の強みや長所が分かる。
- ・強みや長所の効果的アピール方法が分かる。

◆面接練習◆

- ・面接の練習ができる。(予約制)
- ・自分の面接の良い点、悪い点分かる。

◆会社の情報が知りたい◆

- ・窓口で職員から会社の情報を聞く。
- ・求人検索機で会社や作業風景の画像を見る。

◆求人検索◆

- ・窓口で相談しながら職員と一緒に探す。
- ・ハローワークの求人検索機で探す。
- ・ハローワークの求人情報誌で探す。

◆就職支援セミナー◆

- ・専門のキャリアコンサルタントの話を聴く。

↓

- ・就職に対する心構え、自己分析。
- ・応募書類の書き方。
- ・面接での自己アピールの方法。

◆職業訓練◆

- ・再就職に役立つ知識、技能、資格を身につける。
(公共訓練・求職者支援訓練)(教育訓練給付金制度)

◆失敗した場合◆

- ・応募の結果が不採用の場合、原因を一緒に分析します。
- ・窓口での相談、紹介は何度でも利用可能。(遠慮なく何度でもご相談ください。)

ハローワークのシステムの都合上、休日・雇用期間・就業時間が反映されない場合があります。ご了承ください。

職種	年齢・年齢制限該当事由	賃金	求人者名	所在地・就業場所	就業時間	加入保険等	必要な免許資格
一般事務補助〔玉名郡〕 雇用期間の定めあり 有期雇用派遣労働者	不問 不問	170,500円～170,500円	株式会社テクノネット熊本支店 43011-1779611	熊本県上益城郡益城町大字田原2081-28 KSKビル204 TEL 096-287-2536 (従業員数 55人) 就業場所 熊本県玉名郡南関町	(1) 8時00分～16時30分	雇用・労災・健康・厚生	
調理員 雇用期間の定めあり パート労働者	不問 不問	800円～1,000円	社会福祉法人 きらきら 43040-3214611	熊本県玉名市岱明町野口字塚原666番地 TEL 0968-57-5755 (従業員数 24人) 就業場所 熊本県玉名郡南関町	(1) 7時00分～12時00分 (2) 14時00分～19時00分	雇用・労災	栄養士 調理師
調理員 雇用期間の定めあり 正社員以外	不問 不問	155,000円～230,000円	社会福祉法人 きらきら 43040-3215911	熊本県玉名市岱明町野口字塚原666番地 TEL 0968-57-5755 (従業員数 24人) 就業場所 熊本県玉名郡南関町	変形(1ヶ月単位) (1) 6時00分～15時00分 (2) 9時00分～18時00分 (3) 10時00分～19時00分	雇用・労災・健康・厚生	栄養士 調理師
家具造作物の木工作業員 雇用期間の定めなし 正社員	不問 不問	164,160円～207,360円	有限会社 入江商店 43040-3216111	熊本県玉名郡和水町中和仁1378 TEL 0968-34-4955 (従業員数 5人) 就業場所 熊本県玉名郡和水町	変形(1年単位) (1) 8時00分～17時15分	雇用・労災・健康・厚生	
一般事務員 雇用期間の定めあり パート労働者	不問 不問	1,000円～1,000円	一般社団法人 日本車いすテニス協会 43040-3225711	熊本県荒尾市緑ヶ丘2丁目5番地3 プラネスト緑ヶ丘205 TEL 080-4275-2771 (従業員数 2人) 就業場所	(1) 10時00分～16時00分 (2) 10時00分～15時30分	雇用・労災	
受付事務員 雇用期間の定めなし パート労働者	不問 不問	800円～850円	あらお整骨院 43040-3227211	熊本県荒尾市荒尾2670 TEL 0968-57-8066 (従業員数 5人) 就業場所	交替制あり (1) 8時30分～16時00分 (2) 16時00分～20時00分	雇用・労災	
介護職員 雇用期間の定めなし パート労働者	18歳～59歳 法令の規定により年齢制限がある	1,000円～1,000円	医療法人社団昭和会 関整形外科 43040-3229411	熊本県荒尾市荒尾172 TEL 0968-64-0237 (従業員数 2人) 就業場所 熊本県荒尾市	変形(1ヶ月単位) (1) 8時00分～17時00分 (2) 17時00分～8時00分	雇用・労災	
介護職員 雇用期間の定めなし 正社員	18歳～59歳 法令の規定により年齢制限がある	186,000円～208,000円	医療法人社団昭和会 関整形外科 43040-3230611	熊本県荒尾市荒尾172 TEL 0968-64-0237 (従業員数 23人) 就業場所 熊本県荒尾市	変形(1ヶ月単位) (1) 8時00分～17時00分 (2) 16時00分～10時00分	雇用・労災・健康・厚生	
介護職員(夜間当直) 雇用期間の定めあり パート労働者	18歳以上 法令の規定により年齢制限がある	800円～800円	有限会社 むつみ 43040-3232111	熊本県荒尾市荒尾181-1 TEL 0968-64-3838 (従業員数 4人) 就業場所 熊本県荒尾市	(1) 18時00分～8時30分	雇用・労災	
介護職員 雇用期間の定めなし 正社員	不問 不問	132,000円～142,000円	有限会社 むつみ 43040-3233711	熊本県荒尾市荒尾181-1 TEL 0968-64-3838 (従業員数 4人) 就業場所 熊本県荒尾市	変形(1ヶ月単位) (1) 8時30分～17時30分	雇用・労災・健康・厚生	
環境衛生スタッフ 雇用期間の定めなし パート労働者	不問 不問	900円～950円	医療法人 坂本会 坂本産婦人科クリニック 43040-3238011	熊本県玉名市高瀬38 TEL 0968-74-2045 (従業員数 23人) 就業場所	(1) 8時30分～13時00分	労災	
倉庫業務およびデータ入力業務/玉名市横島町共栄 雇用期間の定めなし 正社員	39歳以下 キャリア形成	180,000円～250,000円	フォーデイズ 株式会社 13010-45637011	東京都中央区日本橋小網町6-7 第2山万ビル TEL 03-6629-1900 (従業員数 3人) 就業場所 熊本県玉名市	(1) 9時00分～17時00分	雇用・労災・健康・厚生	抛出
エステティシャン/荒尾市 雇用期間の定めあり パート労働者	不問 不問	1,000円～1,200円	パールプラス・アルファ株式会社 40010-30543511	福岡県福岡市中央区黒門3-19-202 TEL 092-401-0855 (従業員数 3人) 就業場所 熊本県荒尾市	(1) 9時20分～17時20分	雇用・労災	
販売員(荒尾店)(ロングパート) 雇用期間の定めあり 正社員以外	不問 不問	123,200円～123,200円	株式会社 ドラッグストアモリ 40150-3833211	福岡県朝倉市一ツ木1148-1 TEL 0946-21-0008 (従業員数 25人) 就業場所 熊本県荒尾市	(1) 9時15分～17時15分	雇用・労災・健康・厚生	
一般事務員(建築・不動産) 雇用期間の定めなし 正社員	59歳以下 定年を上限	180,000円～220,000円	株式会社 かずやハウジング 43040-3202511	熊本県玉名市立願寺173-1 TEL 0968-73-4668 (従業員数 32人) 就業場所 熊本県玉名市	(1) 8時00分～17時00分	雇用・労災・健康・厚生	
土木技術者又は補助 雇用期間の定めなし 正社員	35歳以下 キャリア形成	180,000円～230,000円	末広建設株式会社 43040-3206611	熊本県玉名市大浜町3765-1 TEL 0968-76-0200 (従業員数 23人) 就業場所	変形(1年単位) (1) 8時00分～17時00分	雇用・労災・健康・厚生	1級土木施工管理技士 2級土木施工管理技士
検査助手・事務員 雇用期間の定めあり パート労働者	不問 不問	900円～1,000円	歯科処神崎 神崎昌二 43040-3211411	熊本県玉名郡和水町津田1563-7 TEL 0968-34-6606 (従業員数 8人) 就業場所 熊本県玉名郡和水町	交替制あり (1) 8時30分～18時30分 (2) 10時00分～20時00分	雇用・労災	
医師 雇用期間の定めあり パート労働者	不問 不問	2,678円～4,166円	歯科処神崎 神崎昌二 43040-3212011	熊本県玉名郡和水町津田1563-7 TEL 0968-34-6606 (従業員数 8人) 就業場所 熊本県玉名郡和水町	(1) 9時00分～18時00分	雇用・労災	医師
工場作業員(網の仕立工程・陸上ネット) 雇用期間の定めあり 正社員以外	不問 不問	152,592円～152,592円	第一製網 株式会社 43040-3036611	熊本県荒尾市増永1850番地 TEL 0968-62-1162 (従業員数 209人) 就業場所	変形(1年単位) (1) 8時00分～17時00分	雇用・労災・健康・厚生	
構内作業員 雇用期間の定めなし 正社員	64歳以下 定年を上限	143,240円～188,240円	株式会社 マツカワ物流 43040-3038111	熊本県玉名郡和水町大字内田1083-1 TEL 0968-86-4331 (従業員数 10人) 就業場所	変形(1年単位) (1) 8時30分～17時30分	雇用・労災・健康・厚生	フォークリフト運転技能者

ハローワークのシステムの都合上、休日・雇用期間・就業時間が反映されない場合があります。ご了承ください。

職種	年齢・年齢制限該当事由	賃金	求人者名	所在地・就業場所	就業時間	加入保険等	必要な免許資格
サービス提供責任者 雇用期間の定めなし 正社員	不問 不問	160,000円～180,000円	株式会社 ケアステーションエクリュ	熊本県荒尾市荒尾4186番地1 TEL 0968-82-8692 (従業員数 10人) 就業場所	交替制あり (1)7時00分～16時00分 (2)9時00分～18時00分	雇用・労災・健康・厚生	介護福祉士 ホームヘルパー1級 介護職員実務者研修修了者
介護職員(デイサービス) 雇用期間の定めなし 正社員	65歳以下 定年を上限	160,000円～210,000円	有限会社 とよふくケアサービス	熊本県荒尾市宮内978-4 TEL 0968-64-7480 (従業員数 12人) 就業場所 熊本県荒尾市	(1)8時30分～17時30分	雇用・労災・健康・厚生	
ウェ이터 ウェイトレス 日雇(日々雇用または1ヶ月未満) パート労働者	18歳以上 法令の規定により年齢制限がある	1,100円～1,100円	Hitz総合サービス株式会社 熊本支店 ホテル有明会館	熊本県玉名郡長洲町大字長洲2935 TEL 0968-78-0766 (従業員数 0人) 就業場所 熊本県玉名郡長洲町		労災	
ミニトマト、丸トマトの収穫・手入れ作業員 雇用期間の定めあり 正社員以外	不問 不問	145,824円～145,824円	橋本 良一	熊本県玉名市横島町横島7097 TEL 0968-84-3519 (従業員数 1人) 就業場所	(1)8時00分～17時00分	その他	原動機付自転車免許
事務スタッフ 雇用期間の定めあり 正社員以外	不問 不問	141,000円～179,000円	一般社団法人 荒尾市観光協会	熊本県荒尾市原万田169-22 TEL 0968-66-0939 (従業員数 5人) 就業場所 熊本県荒尾市	(1)8時30分～17時15分	雇用・労災・健康・厚生	
工務管理スタッフ 雇用期間の定めなし 正社員	59歳以下 定年を上限	200,000円～400,000円	豊建設工業 株式会社	熊本県荒尾市大島字角田104番地5 TEL 0968-62-0478 (従業員数 5人) 就業場所 熊本県荒尾市	変形(1年単位) (1)8時00分～17時00分	雇用・労災・健康・厚生	2級建築施工管理技士
安心カーライフを支える専用窓口 フロント受付スタッフ 雇用期間の定めあり パート労働者	不問 不問	850円～1,000円	株式会社プロスパー(コバック玉名築地店)	熊本県玉名市築地312番地7 TEL 0968-74-3331 (従業員数 13人) 就業場所	交替制あり (1)9時00分～12時00分 (2)13時00分～17時00分 (3)9時00分～17時00分	雇用・労災	
呉服店における販売、接客、営業スタッフ 雇用期間の定めあり 有期雇用派遣労働者	不問 不問	163,400円～163,400円	株式会社 サンテックコーポレーション 人材派遣事業部サンネクス	熊本県玉名市岱明町野口14番地1 TEL 0968-76-8000 (従業員数 0人) 就業場所 熊本県玉名市	(1)9時30分～18時30分	雇用・労災・健康・厚生	
呉服・衣類の販売、接客、イベント案内スタッフ 雇用期間の定めあり 有期雇用派遣パート	不問 不問	900円～900円	株式会社 サンテックコーポレーション 人材派遣事業部サンネクス	熊本県玉名市岱明町野口14番地1 TEL 0968-76-8000 (従業員数 0人) 就業場所 熊本県玉名市	(1)11時00分～18時30分	労災	
エコ(ペア)ガラス製造工【急募】 雇用期間の定めなし 正社員	40歳以下 キャリア形成	165,800円～200,000円	AGCガラスプロダクツ株式会社 有明工場	熊本県玉名郡長洲町大字石浜25(株)LIXIL 有明工場内 TEL 0968-78-3380 (従業員数 38人) 就業場所	(1)8時30分～17時15分	雇用・労災・健康・厚生・財形	
エコ(ペア)ガラス製造工≪契約社員≫【急募】 雇用期間の定めあり 正社員以外	不問 不問	158,875円～190,650円	AGCガラスプロダクツ株式会社 有明工場	熊本県玉名郡長洲町大字石浜25(株)LIXIL 有明工場内 TEL 0968-78-3380 (従業員数 38人) 就業場所	(1)8時30分～17時15分	雇用・労災・健康・厚生 厚生	
農産物の生産・管理 雇用期間の定めなし 正社員	35歳以下 キャリア形成	160,000円～200,000円	株式会社うきうき熊本阿蘇農園	熊本県熊本市西区河内町船津2709-5 TEL 096-276-0187 (従業員数 13人) 就業場所 熊本県宇城市	(1)7時30分～17時00分	雇用・労災・健康・厚生	
(派:玉名郡)機械製造工場内作業 雇用期間の定めあり 有期雇用派遣労働者	不問 不問	1,450円～1,450円	株式会社フルキャスト 佐賀営業課	佐賀県佐賀市駅前中央1-10-37 佐賀駅前センタービル8階 TEL 0952-41-2900 (従業員数 50人) 就業場所 熊本県玉名郡南関町	(1)8時00分～16時30分	雇用・労災・健康・厚生	
◇部品の仕分け・箱詰め ◇軽作業/エイティー九州(南関町) 雇用期間の定めなし 無期雇用派遣労働者	18歳～59歳 法令の規定により年齢制限がある	258,492円～356,965円	株式会社 ヒューマンアイズ 熊本統括事業所	熊本県熊本市中央区水前寺3-3-25 増永水前寺ビル2F 株式会社ヒューマンアイズ 熊本統括事業所 TEL 096-387-3323 (従業員数 4人) 就業場所 熊本県玉名郡南関町	交替制あり (1)8時00分～17時00分 (2)20時00分～5時00分	雇用・労災・健康・厚生	
積載にて車輛配送、車両の洗車/アリーナ玉名 雇用期間の定めあり パート労働者	不問 不問	940円～940円	株式会社 スズキ自販熊本	熊本県熊本市南区平田1丁目1番6号 TEL 096-355-2311 (従業員数 16人) 就業場所 熊本県玉名市	(1)10時00分～17時00分	雇用・労災・健康・厚生	
介護スタッフ(ニチイケアセンター玉名) 雇用期間の定めあり パート労働者	不問 不問	957円～957円	株式会社 ニチイ学館 熊本支店	熊本県熊本市中央区花畑町1-7 MY 熊本ビル5F TEL 096-322-3227 (従業員数 38人) 就業場所 熊本県玉名市	変形(1ヶ月単位)	労災	介護職員初任者研修修了者 ホームヘルパー2級
製造スタッフ 雇用期間の定めなし 正社員	40歳以下 キャリア形成	159,000円～205,000円	九州オーエム 株式会社	熊本県玉名郡長洲町大字石浜6番地 TEL 0968-78-2256 (従業員数 160人) 就業場所	(1)8時00分～16時45分	雇用・労災・健康・厚生	
受付及び歯科助手 雇用期間の定めなし 正社員	不問 不問	157,000円～177,000円	医療法人輝成会 坂田歯科医院	熊本県荒尾市荒尾2000 TEL 0968-62-2000 (従業員数 6人) 就業場所	変形(1ヶ月単位) (1)9時00分～18時45分 (2)9時00分～16時00分	雇用・労災・健康・厚生・財形	
歯科衛生士 雇用期間の定めなし 正社員	不問 不問	197,000円～227,000円	医療法人輝成会 坂田歯科医院	熊本県荒尾市荒尾2000 TEL 0968-62-2000 (従業員数 6人) 就業場所	変形(1ヶ月単位) (1)9時00分～18時45分 (2)9時00分～16時00分	雇用・労災・健康・厚生・財形	歯科衛生士
歯科衛生士 雇用期間の定めなし パート労働者	不問 不問	1,700円～1,900円	医療法人輝成会 坂田歯科医院	熊本県荒尾市荒尾2000 TEL 0968-62-2000 (従業員数 6人) 就業場所	(1)13時30分～18時45分 (2)9時00分～16時00分	雇用・労災・健康・厚生	歯科衛生士

ハローワークのシステムの都合上、休日・雇用期間・就業時間が反映されない場合があります。ご了承ください。

職種	年齢・年齢制限該当事由	賃金	求人者名	所在地・就業場所	就業時間	加入保険等	必要な免許資格
測量業務（測量補助員） 雇用期間の定めなし 正社員	64歳以下 定年を上限	200,000円～300,000円	kodavic 株式会社 43040-2983811	熊本県玉名市立願寺13-17 TEL 0968-57-8949（従業員数 8人） 就業場所	変形（1年単位） (1)8時00分～17時00分	雇用・労災・健康・厚生	測量士 測量士補
測量業務（測量士） 雇用期間の定めなし 正社員	64歳以下 定年を上限	250,000円～400,000円	kodavic 株式会社 43040-2985511	熊本県玉名市立願寺13-17 TEL 0968-57-8949（従業員数 8人） 就業場所	変形（1年単位） (1)8時00分～17時00分	雇用・労災・健康・厚生	測量士 測量士補
事務職員 雇用期間の定めあり パート労働者	不問 不問	897円～925円	荒尾市役所 43040-2989611	熊本県荒尾市宮内出目390番地 TEL 0968-63-1111（従業員数 560人） 就業場所 熊本県荒尾市	(1)8時30分～16時00分 (2)9時00分～15時00分	雇用・公災・健康・厚生	
事務職員 雇用期間の定めあり パート労働者	不問 不問	897円～925円	荒尾市役所 43040-2991211	熊本県荒尾市宮内出目390番地 TEL 0968-63-1111（従業員数 2人） 就業場所 熊本県荒尾市	(1)8時30分～17時00分	雇用・公災・健康・厚生	
ホールスタッフ 雇用期間の定めなし 正社員	20歳以上 法令の規定により年齢制限がある	260,000円～270,000円	株式会社 フジカンパニー 43040-2995311	熊本県玉名市富尾1221番地10 TEL 0968-74-3855（従業員数 14人） 就業場所 熊本県玉名市	(1)20時00分～1時30分	雇用・労災・健康・厚生	
ホールスタッフ 雇用期間の定めあり パート労働者	20歳以上 法令の規定により年齢制限がある	1,600円～2,500円	株式会社 フジカンパニー 43040-2996611	熊本県玉名市富尾1221番地10 TEL 0968-74-3855（従業員数 14人） 就業場所 熊本県玉名市	(1)20時30分～1時30分	労災	
自動車部品の塗装業務 雇用期間の定めあり 有期雇用派遣労働者	18歳以上 法令の規定により年齢制限がある	157,934円～157,934円	株式会社ものづくりプラス 40030-4273911	福岡県大牟田市浄真町95-1 かなおビル3階 TEL 0944-59-7330（従業員数 35人） 就業場所 熊本県荒尾市	交替制あり (1)8時00分～17時00分 (2)17時00分～2時00分	雇用・労災・健康・厚生	
半導体製造工 雇用期間の定めなし 無期雇用派遣労働者	59歳以下 定年を上限	170,500円～170,500円	T・ウエスト株式会社 40050-6705011	福岡県久留米市東合川3丁目1番9-301号 TEL 0942-27-8621（従業員数 0人） 就業場所 熊本県玉名郡南関町	(1)8時00分～16時30分 (2)8時30分～17時00分	雇用・労災・健康・厚生	
大型貨物自動車乗務員 雇用期間の定めなし 正社員	64歳以下 定年を上限	218,240円～218,240円	株式会社 マツカワ物流 43040-2972911	熊本県玉名郡和水町大字内田1083-1 TEL 0968-86-4331（従業員数 10人） 就業場所	変形（1年単位） (1)8時30分～17時30分	雇用・労災・健康・厚生	大型自動車免許 フォークリフト運転技能者
調理員 雇用期間の定めなし パート労働者	不問 不問	900円～1,100円	医療法人 坂本会 坂本産婦人科クリニック 43040-2976211	熊本県玉名市高瀬38 TEL 0968-74-2045（従業員数 23人） 就業場所	(1)9時00分～13時00分	労災	
医療事務員 雇用期間の定めなし パート労働者	不問 不問	900円～1,100円	医療法人 坂本会 坂本産婦人科クリニック 43040-2978411	熊本県玉名市高瀬38 TEL 0968-74-2045（従業員数 23人） 就業場所	交替制あり (1)8時30分～13時00分 (2)14時00分～18時30分	雇用・労災	
サービスエンジニア（真空ポンプ） 雇用期間の定めなし 正社員	40歳以下 キャリア形成	155,000円～270,000円	株式会社 LOEC 43040-2979011	熊本県玉名市大倉571番地1 TEL 0968-57-8157（従業員数 8人） 就業場所	(1)9時00分～18時00分	雇用・労災・健康・厚生	
販売スタッフ（鮮魚部門） 雇用期間の定めあり 有期雇用派遣パート	不問 不問	900円～950円	株式会社 サンテックコーポレーション 人材派遣事業部サンネクスト 43040-2981111	熊本県玉名市岱明町野口14番地1 TEL 0968-76-8000（従業員数 0人） 就業場所 熊本県玉名市	(1)8時00分～13時00分	労災	
販売スタッフ（精肉部門） 雇用期間の定めあり 有期雇用派遣パート	不問 不問	900円～950円	株式会社 サンテックコーポレーション 人材派遣事業部サンネクスト 43040-2984211	熊本県玉名市岱明町野口14番地1 TEL 0968-76-8000（従業員数 0人） 就業場所 熊本県玉名市	(1)8時00分～13時00分	雇用・労災	
販売スタッフ（レジ部門） 雇用期間の定めあり 有期雇用派遣パート	不問 不問	900円～950円	株式会社 サンテックコーポレーション 人材派遣事業部サンネクスト 43040-2986411	熊本県玉名市岱明町野口14番地1 TEL 0968-76-8000（従業員数 0人） 就業場所 熊本県玉名市		労災	
美容師／熊本原万田店 雇用期間の定めあり 正社員以外	不問 不問	200,000円～400,000円	株式会社ハクブン 14150-8871011	神奈川県横浜市青葉区新石川3-15-11 イワサキビルディング TEL 0570-018-218（従業員数 4人） 就業場所 熊本県荒尾市	変形（1ヶ月単位） (1)9時00分～18時00分	雇用・労災・健康・厚生	美容師
検査・組立業務 雇用期間の定めあり 有期雇用派遣パート	不問 不問	920円～920円	株式会社 DELTA 大牟田支店 40030-4237511	福岡県大牟田市不知火町2-7-1 中島物産ビル502号室 TEL 0944-85-7380（従業員数 1人） 就業場所 熊本県玉名郡南関町	(1)9時00分～15時00分	雇用・労災	
介護士 雇用期間の定めなし パート労働者	18歳～64歳 法令の規定により年齢制限がある	1,000円～1,100円	有限会社 ケアシテム・ピュア 43040-2953011	熊本県玉名郡南関町大字相谷1816番地1 TEL 0968-53-3011（従業員数 16人） 就業場所 熊本県玉名郡南関町	(1)17時30分～8時30分	労災	
正・准看護師 雇用期間の定めなし パート労働者	64歳以下 定年を上限	1,000円～1,200円	有限会社 ケアシテム・ピュア 43040-2954311	熊本県玉名郡南関町大字相谷1816番地1 TEL 0968-53-3011（従業員数 16人） 就業場所	(1)9時00分～16時00分	雇用・労災・健康・厚生	看護師 准看護師
金型保全業務スタッフ 雇用期間の定めなし 正社員	18歳～45歳 法令の規定により年齢制限がある	157,500円～250,000円	熊本工機株式会社 43040-2955611	熊本県玉名郡南関町大字四ツ原1280 TEL 0968-53-9101（従業員数 173人） 就業場所 熊本県玉名郡南関町	交替制あり (1)6時00分～13時30分 (2)13時30分～22時00分 (3)22時00分～6時00分	雇用・労災・健康・厚生	

ハローワークのシステムの都合上、休日・雇用期間・就業時間が反映されない場合があります。ご了承ください。

職種	年齢・年齢制限該当事由	賃金	求人者名	所在地・就業場所	就業時間	加入保険等	必要な免許資格
現場作業員 雇用期間の定めなし 正社員	不問 不問	162,400円～223,300円	株式会社 芋生建設 43040-2956911	熊本県玉名郡南関町大字小原902-3 就業場所 TEL 0968-53-1220 (従業員数 14人)	(1)7時30分～17時00分	雇用・労災・健康・厚生	
現場施工管理士または現場作業員 雇用期間の定めなし 正社員	59歳以下 定年を上限	163,200円～306,000円	株式会社 かずやハウジング 43040-2965111	熊本県玉名市立願寺173-1 就業場所 熊本県玉名市 TEL 0968-73-4668 (従業員数 32人)	(1)8時00分～17時00分	雇用・労災・健康・厚生 厚生	1級建築施工管理技士 2級建築施工管理技士
食器洗浄係 雇用期間の定めなし パート労働者	不問 不問	800円～800円	医療法人 有働会 有働病院 43040-2966711	熊本県荒尾市万田475-1 就業場所 TEL 0968-62-1138 (従業員数 210人)	交替制あり (1)18時00分～20時00分	労災	
造園 (土木経験者) 雇用期間の定めなし 正社員	18歳～64歳 法令の規定により年齢制限がある	164,000円～320,000円	株式会社アーバングリーン 43040-2936011	熊本県玉名市岱明町下前原435-1 就業場所 TEL 096-234-8743 (従業員数 0人)	(1)8時00分～17時00分	労災・健康・厚生	2級造園施工管理技士 2級土木施工管理技士 技術士 (森林部門)
造園 (土木見習い) 雇用期間の定めなし 正社員	18歳～40歳 キャリア形成	147,000円～230,000円	株式会社アーバングリーン 43040-2937311	熊本県玉名市岱明町下前原435-1 就業場所 TEL 096-234-8743 (従業員数 0人)	(1)8時00分～17時00分	労災・健康・厚生	
青果部スタッフ 雇用期間の定めなし パート労働者	不問 不問	810円～850円	株式会社 ユーマート トクナガ 43040-2940711	熊本県玉名郡長洲町大字長洲2720 就業場所 TEL 0968-78-5110 (従業員数 70人)	(1)8時00分～13時00分 (2)13時00分～18時00分	雇用・労災	
介護職員 (ケアワーカー) 雇用期間の定めなし パート労働者	64歳以下 定年を上限	810円～950円	社会福祉法人 熊本東翔会 総合ケアセンター たいめい苑 43040-2950211	熊本県玉名市岱明町大字古閑388 就業場所 TEL 0968-57-1220 (従業員数 75人)	(1)9時30分～15時30分	雇用・労災	介護職員初任者研修修了者 介護職員実務者研修修了者
調理補助者 雇用期間の定めなし 正社員	64歳以下 定年を上限	136,400円～136,400円	医療法人 有働会 有働病院 43040-2951511	熊本県荒尾市万田475-1 就業場所 TEL 0968-62-1138 (従業員数 210人)	交替制あり (1)8時00分～17時30分 (2)6時00分～15時30分 (3)9時30分～19時00分	雇用・労災・健康・厚生	
調理師 雇用期間の定めなし 正社員	64歳以下 定年を上限	137,800円～137,800円	医療法人 有働会 有働病院 43040-2952411	熊本県荒尾市万田475-1 就業場所 TEL 0968-62-1138 (従業員数 210人)	交替制あり (1)8時00分～17時30分 (2)6時00分～15時30分 (3)9時30分～19時00分	雇用・労災・健康・厚生	調理師
ト長距離ドライバー 雇用期間の定めなし 正社員	62歳以下 定年を上限	210,000円～255,000円	株式会社 宝島物流 43040-2926511	熊本県玉名市天水町部田見2825番地1 就業場所 熊本県玉名市 TEL 0968-82-2700 (従業員数 26人)	変形 (1ヶ月単位) (1)8時30分～18時00分	雇用・労災・健康・厚生 厚生	大型自動車免許
臨床検査技師 雇用期間の定めなし 正社員	59歳以下 定年を上限	180,000円～220,000円	医療法人隆望会 ひがし成人・循環器内科クリニック 43040-2927411	熊本県玉名市岩崎665-1-1 就業場所 TEL 0968-71-0600 (従業員数 18人)	変形 (1ヶ月単位) (1)8時15分～17時15分 (2)9時00分～18時00分 (3)9時30分～18時30分	雇用・労災・健康・厚生 抛出	臨床検査技師
非常勤講師 (看護) (午後勤務) 雇用期間の定めあり パート労働者	不問 不問	1,700円～1,700円	学校法人 有明学園 有明高等学校 43040-2930111	熊本県荒尾市増永2200番地 就業場所 熊本県荒尾市 TEL 0968-63-0545 (従業員数 96人)	(1)12時30分～17時30分	雇用・労災	看護師
非常勤講師 (看護) (午前勤務) 雇用期間の定めあり パート労働者	不問 不問	1,500円～1,500円	学校法人 有明学園 有明高等学校 43040-2933211	熊本県荒尾市増永2200番地 就業場所 熊本県荒尾市 TEL 0968-63-0545 (従業員数 96人)	(1)7時50分～12時50分	雇用・労災	看護師
選別作業員 雇用期間の定めなし パート労働者	59歳以下 定年を上限	830円～830円	有限会社明徳工業 43040-2934511	熊本県玉名市小野尻108 就業場所 TEL 0968-73-4500 (従業員数 28人)	(1)9時00分～15時00分	雇用・労災	
販売員 雇用期間の定めなし パート労働者	不問 不問	850円～900円	柳屋茶舗 猿渡明洋 43040-2900511	熊本県玉名市高瀬140 就業場所 熊本県玉名市 TEL 0968-74-2001 (従業員数 5人)	交替制あり	雇用・労災	
看護職員 (介護支援員) 雇用期間の定めなし パート労働者	不問 不問	1,000円～1,200円	NPO法人花梨の家 わがんせ 43040-2901411	熊本県荒尾市荒尾1694-1 就業場所 TEL 0968-62-1175 (従業員数 21人)	(1)9時00分～17時00分	雇用・労災・健康・厚生	看護師 准看護師
介護タクシードライバー 雇用期間の定めなし 正社員	不問 不問	140,000円～155,000円	株式会社 ケアステーションエクリュ 43040-2906111	熊本県荒尾市荒尾4186番地1 就業場所 TEL 0968-82-8692 (従業員数 10人)	(1)8時30分～17時30分	雇用・労災・健康・厚生	普通自動車第二種免許 介護福祉士 介護職員初任者研修修了者
介護職員 雇用期間の定めなし パート労働者	不問 不問	850円～900円	有限会社一光工業 まごころデイサービス 43040-2908811	熊本県玉名郡長洲町字宮野1298-17 就業場所 熊本県玉名郡長洲町 TEL 0968-78-3338 (従業員数 10人)	(1)8時15分～12時00分 (2)9時00分～13時00分	労災	介護福祉士 介護職員基礎研修修了者
看護師 雇用期間の定めなし パート労働者	不問 不問	900円～950円	有限会社一光工業 まごころデイサービス 43040-2911311	熊本県玉名郡長洲町字宮野1298-17 就業場所 TEL 0968-78-3338 (従業員数 10人)		雇用・労災	看護師 准看護師
介護支援専門員 雇用期間の定めなし 正社員	59歳以下 定年を上限	190,000円～225,000円	医療法人社団 聖和会 有明成仁病院 43040-2916811	熊本県玉名郡長洲町宮野2775 就業場所 TEL 0968-78-1133 (従業員数 295人)	(1)8時30分～17時30分	雇用・労災・健康・厚生 給付	介護支援専門員 (ケアマネージャー)

ハローワークのシステムの都合上、休日・雇用期間・就業時間が反映されない場合があります。ご了承ください。

職種	年齢・ 年齢制限該当事由	賃金	求人者名	所在地・就業場所	就業時間	加入保険等	必要な免許資格
言語聴覚士 雇用期間の定めなし 正社員	59歳以下 定年を上限	210,000円～240,000円	医療法人社団 聖和会 有明成仁病院 43040- 2917211	熊本県玉名郡長洲町宮野2775 TEL 0968-78-1133 (従業員数 295人) 就業場所	変形 (1ヶ月単位) (1) 8時30分～17時30分	雇用・労災・健 康・厚生 給付	言語聴覚士
施設介護員 雇用期間の定めあり 正社員以外	不問 不問	136,000円～144,000円	社会福祉法人グリーン コープ 小規模多機能ホーム ほのぼの・玉名 43040- 2919411	熊本県玉名市立願寺798番地1 TEL 0968-72-7800 (従業員数 18人) 就業場所 熊本県玉名市	変形 (1年単位) (1) 9時00分～18時00分 (2) 10時00分～19時00分	雇用・労災・健 康・厚生	介護福祉士 ホームヘルパー2級 看護師
営業 雇用期間の定めなし 正社員	64歳以下 定年を上限	200,000円～200,000円	熊本県産業廃棄物処理協 同組合 43010-1488911	熊本県熊本市東区上南部2丁目1番1 13号 TEL 096-292-7221 (従業員数 3人) 就業場所 熊本県玉名郡南関町	(1) 9時00分～17時45分	雇用・労災・健 康・厚生	