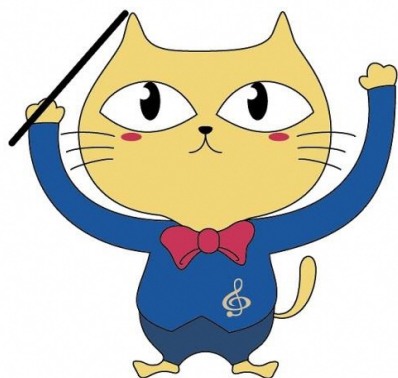


ハローワーク玉名



©2010玉名市たまにゃん#284

求人情報

No.43

令和3年5月20日

この求人は、4月28日から5月17日まで

に受け付けた求人です。

◎ハローワークシステム変更の都合上、休日・雇用期間・就業時間等が反映されない場合がありますので、詳しい内容を知りたい方、面接を希望される方はハローワークの紹介窓口へお問い合わせください。

次回発行予定日 6月7日

この求人情報誌が置いてある場所は、以下のとおりになります。

ゆめタウン玉名・あらおシティモール

その他

・「ハローワークインターネットサービス」では、全国の求人を検索する事が出来ます。



<http://www.hellowork.go.jp>

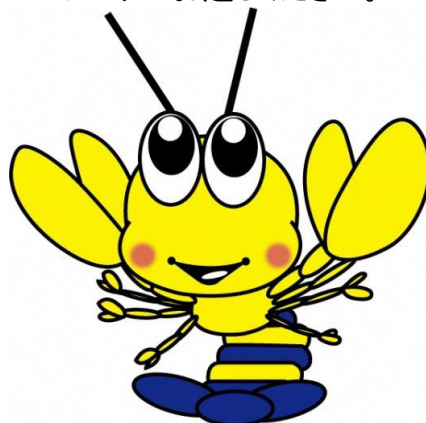
・電話によるお問い合わせにはお答えできませんので、ハローワークにお越しください。

発行日：原則毎月5日・20日

※年末年始、休祝日等の場合は、その前週号でお知らせします。

発行元：ハローワーク玉名(玉名公共職業安定所)
事業所サービス部門

〒865-0064
玉名市中1334-2
TEL 0968-72-8609



熊本県荒尾市マツジャッキー#224

各種就職支援メニュー

◆職業相談◆

- ・仕事の探し方をアドバイスします。
- ・仕事を紹介します。
- ・どんな仕事を探すか迷う時は自己分析のお手伝いをします。

◆希望求人が無かった◆

- ・資格、経験、学歴などの条件を満たしていなくても、会社へ問い合わせをします。
- ・希望求人が出たら連絡をします。

◆応募したい◆

- ・窓口で求人の募集状況をお伝えします。
- ・面接日時を調整します。
- ・会社に直接質問しにくいことをハローワークから問い合わせます。

◆働くのは久しぶり◆

- ・就職活動の不安をお持ちの方向けにセミナーやアドバイスをします。

◆履歴書アドバイス◆

- ・窓口で個別に履歴書、職務経歴書を添削します。

◆自己PRアドバイス◆

- ・自分の強みや長所が分かる。
- ・強みや長所の効果的アピール方法が分かる。

◆面接練習◆

- ・面接の練習ができる。(予約制)
- ・自分の面接の良い点、悪い点分かる。

◆会社の情報が知りたい◆

- ・窓口で職員から会社の情報を聞く。
- ・求人検索機で会社や作業風景の画像を見る。

◆求人検索◆

- ・窓口で相談しながら職員と一緒に探す。
- ・ハローワークの求人検索機で探す。
- ・ハローワークの求人情報誌で探す。

◆就職支援セミナー◆

- ・専門のキャリアコンサルタントの話を聴く。

↓

- ・就職に対する心構え、自己分析。
- ・応募書類の書き方。
- ・面接での自己アピールの方法。

◆職業訓練◆

- ・再就職に役立つ知識、技能、資格を身につける。
(公共訓練・求職者支援訓練)(教育訓練給付金制度)

◆失敗した場合◆

- ・応募の結果が不採用の場合、原因を一緒に分析します。
- ・窓口での相談、紹介は何度でも利用可能。(遠慮なく何度でもご相談ください。)

ハローワークのシステムの都合上、休日・雇用期間・就業時間が反映されていない場合があります。ご了承ください。

職種	年齢・年齢制限該当事由	賃金	求人者名	所在地・就業場所	就業時間	加入保険等	必要な免許資格
倉庫業務およびデータ入力業務／熊本県玉名市 雇用期間の定めなし パート労働者	不問 不問	793円～793円	フォーデイズ 株式会社 13010-41423411	東京都中央区日本橋小網町6-7 第2山万ビル TEL 03-6629-1900 (従業員数 3人) 就業場所 熊本県玉名市	(1)9時00分～17時00分	雇用・労災・健康・厚生 拠出	
訪問介護【大牟田、みやま、大川、荒尾】◆◆ ◆急募◆◆◆ 雇用期間の定めなし パート労働者	不問 不問	1,200円～1,800円	NPO法人 共生会 三洋訪問サービス 40140-2251411	福岡県八女市馬場745番地3 TEL 0943-24-8230 (従業員数 15人) 就業場所 福岡県大牟田市	交替制あり (1)19時00分～21時30分 (2)9時30分～17時30分	労災	介護職員初任者研修修了者 ホームヘルパー2級
医療事務／荒尾市民病院 雇用期間の定めなし 正社員	59歳以下 定年を上限	136,650円～139,830円	株式会社 ニチイ学館 熊本支店 43010-14783711	熊本県熊本市中央区花畑町1-7 MY熊本ビル5F TEL 096-322-3227 (従業員数 13人) 就業場所 熊本県荒尾市	(1)8時30分～17時15分	雇用・労災・健康・厚生	
医療事務(経験者)／荒尾市民病院 雇用期間の定めなし 正社員	59歳以下 定年を上限	146,150円～151,330円	株式会社 ニチイ学館 熊本支店 43010-14784811	熊本県熊本市中央区花畑町1-7 MY熊本ビル5F TEL 096-322-3227 (従業員数 13人) 就業場所 熊本県荒尾市	(1)8時30分～17時15分	雇用・労災・健康・厚生	
介護スタッフ・運転業務(ニチイケアセンター玉名) 雇用期間の定めあり(4ヶ月以上) パート労働者	不問 不問	857円～857円	株式会社 ニチイ学館 熊本支店 43010-14536011	熊本県熊本市中央区花畑町1-7 MY熊本ビル5F TEL 096-322-3227 (従業員数 35人) 就業場所 熊本県玉名市	変形(1ヶ月単位) (1)8時00分～10時00分 (2)16時00分～18時00分	労災	普通自動車第二種免許 介護職員初任者研修修了者 ホームヘルパー2級
施設保守管理(ビル管理) 雇用期間の定めなし 正社員	59歳以下 定年を上限	175,000円～250,000円	中央設備工業 株式会社 43040-2870711	熊本県荒尾市一部2157番地4 TEL 0968-68-5447 (従業員数 24人) 就業場所 熊本県荒尾市	変形(1年単位) (1)8時00分～17時00分 (2)8時30分～17時30分 (3)13時00分～21時00分	雇用・労災・健康・厚生	
配管工・設備作業員・電気工事士 雇用期間の定めなし 正社員	59歳以下 定年を上限	185,000円～250,000円	中央設備工業 株式会社 43040-2871811	熊本県荒尾市一部2157番地4 TEL 0968-68-5447 (従業員数 24人) 就業場所	変形(1年単位) (1)8時00分～17時00分	雇用・労災・健康・厚生	
サービスエンジニア 雇用期間の定めなし 正社員	59歳以下 定年を上限	175,000円～250,000円	株式会社 LOEC 43040-2878911	熊本県玉名市大倉571番地1 TEL 0968-57-8157 (従業員数 8人) 就業場所	(1)9時00分～18時00分	雇用・労災・健康・厚生	
遊園地遊戯施設オペレーター 雇用期間の定めあり(4ヶ月以上) 正社員以外	不問 不問	155,000円～155,000円	サノヤス・ライドサービス株式会社 グリーンランド営業所 43040-2891011	熊本県荒尾市下井手1616 TEL 0968-66-2488 (従業員数 35人) 就業場所 熊本県荒尾市	交替制あり (1)8時45分～17時00分 (2)9時15分～17時30分	雇用・労災・健康・厚生	
遊園地遊戯施設オペレーター 雇用期間の定めあり(4ヶ月未満) 正社員以外	不問 不問	140,288円～140,288円	サノヤス・ライドサービス株式会社 グリーンランド営業所 43040-2892311	熊本県荒尾市下井手1616 TEL 0968-66-2488 (従業員数 35人) 就業場所	変形(1年単位) (1)9時00分～17時00分 (2)9時30分～17時30分 (3)9時30分～16時00分	雇用・労災・健康・厚生	
運行管理者・配車係 雇用期間の定めなし 正社員	40歳以下 キャリア形成	230,000円～300,000円	有限会社 東浜陸運 熊本営業所 43040-2842611	熊本県荒尾市高浜字道の上1903-28 TEL 0968-68-7300 (従業員数 10人) 就業場所	変形(1ヶ月単位)	雇用・労災・健康・厚生	運行管理者(貨物) 大型自動車免許 フォークリフト運転技能者
トレーラー運転手 雇用期間の定めなし 正社員	不問 不問	280,000円～350,000円	有限会社 東浜陸運 熊本営業所 43040-2843911	熊本県荒尾市高浜字道の上1903-28 TEL 0968-68-7300 (従業員数 10人) 就業場所 熊本県荒尾市	変形(1ヶ月単位) (1)8時00分～17時00分	雇用・労災・健康・厚生	大型自動車免許 牽引免許 フォークリフト運転技能者
介護職員 雇用期間の定めなし 正社員	18歳～59歳 法令の規定により年齢制限がある	172,601円～209,683円	医療法人洗心会 小規模多機能ホーム 柳花荘 43040-2847211	熊本県荒尾市増永1534-1 TEL 0968-64-7810 (従業員数 9人) 就業場所	変形(1ヶ月単位) (1)8時30分～17時00分 (2)7時00分～15時30分 (3)13時00分～21時30分	雇用・労災・健康・厚生	介護福祉士 介護職員初任者研修修了者 ホームヘルパー2級
獣医師(常勤代替臨時的任用職員) 雇用期間の定めあり(4ヶ月以上) 正社員以外	不問 不問	197,800円～197,800円	熊本県北広域本部 玉名地域振興局 43040-2849411	熊本県玉名市岩崎1004-1 TEL 0968-74-2112 (従業員数 7人) 就業場所 熊本県玉名市	(1)8時30分～17時15分	雇用・労災・健康・厚生	獣医師
介護スタッフ(住宅型有料老人ホーム) 雇用期間の定めあり(4ヶ月以上) パート労働者	不問 不問	850円～950円	エムスリー 株式会社(すぷりーむハウスあさひ) 43040-2854811	熊本県玉名市伊倉北方39-1(株式会社サークルケア内) TEL 0968-57-8451 (従業員数 20人) 就業場所 熊本県玉名市		雇用・労災	介護職員初任者研修修了者 ホームヘルパー2級 介護福祉士
介護スタッフ(住宅型有料老人ホーム) 雇用期間の定めなし 正社員	18歳～64歳 法令の規定により年齢制限がある	155,000円～170,000円	エムスリー 株式会社(すぷりーむハウスあさひ) 43040-2855211	熊本県玉名市伊倉北方39-1(株式会社サークルケア内) TEL 0968-57-8451 (従業員数 20人) 就業場所 熊本県玉名市	変形(1ヶ月単位) (1)8時30分～17時30分 (2)16時00分～9時00分	雇用・労災・健康・厚生	介護職員初任者研修修了者 ホームヘルパー2級 介護福祉士
総務事務員 雇用期間の定めあり(4ヶ月未満) 正社員以外	不問 不問	138,600円～155,925円	九州リゾート株式会社 43040-2857411	熊本県荒尾市金山字丸山2001番地 TEL 0968-68-0100 (従業員数 31人) 就業場所 熊本県荒尾市	変形(1年単位) (1)7時00分～15時30分 (2)8時00分～16時30分 (3)9時30分～18時00分	雇用・労災・健康・厚生	
スタート係(キャディマスター候補) 雇用期間の定めなし 正社員	59歳以下 定年を上限	200,000円～215,000円	九州リゾート株式会社 43040-2858011	熊本県荒尾市金山字丸山2001番地 TEL 0968-68-0100 (従業員数 31人) 就業場所	変形(1年単位) (1)7時00分～15時30分 (2)8時00分～16時30分 (3)9時00分～17時30分	雇用・労災・健康・厚生	
病院管理栄養士業務スタッフ 雇用期間の定めあり(4ヶ月以上) 正社員以外	不問 不問	156,978円～156,978円	地方独立行政法人 くまもと県北病院 43040-2839211	熊本県玉名市玉名550 TEL 0968-73-5000 (従業員数 800人) 就業場所	(1)8時30分～17時00分	雇用・労災・健康・厚生	管理栄養士

ハローワークのシステムの都合上、休日・雇用期間・就業時間が反映されていない場合があります。ご了承ください。

職種	年齢・年齢制限該当事由	賃金	求人者名	所在地・就業場所	就業時間	加入保険等	必要な免許資格
レストラン接客サービススタッフ（週2日からの勤務でも可） 雇用期間の定めあり（4ヶ月以上） パート労働者	不問 不問	800円～850円	株式会社ヤマサキホールディングス 玉名ゴルフ場 43040-2840011	熊本県玉名市石貫3987 TEL 0968-74-9111（従業員数 70人） 就業場所 熊本県玉名市	交替制あり	雇用・労災	
保育士／熊本県玉名市 雇用期間の定めなし パート労働者	不問 不問	900円～1,100円	株式会社 アイグラン 34010-19626911	広島県広島市西区庚午中1-7-24 TEL 082-554-4870（従業員数 5人） 就業場所 熊本県玉名市	交替制あり (1)7時15分～13時00分 (2)14時00分～19時45分	労災	保育士
工場内検査業務 雇用期間の定めあり（4ヶ月未満） 有期雇用派遣パート	不問 不問	870円～870円	株式会社DELTA大牟田支店 40030-4038611	福岡県大牟田市不知火町2-7-1 中島物産ビル502号室 TEL 0944-85-7380（従業員数 1人） 就業場所 熊本県玉名郡南関町	(1)9時00分～15時30分	雇用・労災・健康・厚生	
データ入力および倉庫内軽作業（玉名郡長洲町） 雇用期間の定めあり（4ヶ月未満） 正社員以外	不問 不問	167,729円～167,729円	株式会社ラックプラン 43030-4523311	熊本県合志市幾久富1758-766 TEL 096-249-2310（従業員数 10人） 就業場所 熊本県玉名郡長洲町	(1)8時30分～17時30分	雇用・労災・健康・厚生	
ひな、中びな飼育作業員、うずら卵の採卵作業員（正社員） 雇用期間の定めなし 正社員	不問 不問	196,840円～207,200円	有限会社 池端うずら園 43040-2799111	熊本県玉名市三ツ川551 TEL 0968-74-9043（従業員数 23人） 就業場所 熊本県玉名市	(1)7時50分～17時00分	雇用・労災・健康・厚生	
受付事務（オープニングスタッフ） 雇用期間の定めなし パート労働者	59歳以下 定年を上限	900円～1,100円	もみの木こどもクリニック 43040-2800311	熊本県玉名市築地5番1 TEL 0968-72-0033（従業員数 5人） 就業場所 熊本県玉名市		雇用・労災	医療事務資格
営業 雇用期間の定めあり（4ヶ月未満） 正社員以外	不問 不問	150,000円～200,000円	歯科処神崎 神崎昌二 43040-2803111	熊本県玉名郡和水町津田1563-7 TEL 0968-34-6606（従業員数 8人） 就業場所 熊本県玉名郡和水町	(1)9時00分～19時00分	雇用・労災・厚生・その他	
臨床検査技師 雇用期間の定めなし 正社員	69歳以下 定年を上限	195,000円～350,000円	歯科処神崎 神崎昌二 43040-2805811	熊本県玉名郡和水町津田1563-7 TEL 0968-34-6606（従業員数 8人） 就業場所 熊本県玉名郡和水町	交替制あり (1)8時30分～18時30分 (2)10時00分～20時00分	雇用・労災・厚生・その他	臨床検査技師
歯科衛生士 雇用期間の定めなし 正社員	69歳以下 定年を上限	180,000円～230,000円	歯科処神崎 神崎昌二 43040-2807511	熊本県玉名郡和水町津田1563-7 TEL 0968-34-6606（従業員数 8人） 就業場所 熊本県玉名郡和水町	交替制あり (1)8時30分～18時00分 (2)10時00分～20時00分 (3)9時00分～13時00分	雇用・労災・厚生・その他	歯科衛生士
作業療法士 雇用期間の定めなし 正社員	59歳以下 定年を上限	212,708円～252,500円	医療法人杏林会 新生翠病院 43040-2816411	熊本県荒尾市増永2620番地 TEL 0968-62-0525（従業員数 160人） 就業場所 熊本県玉名市	変形（1ヶ月単位） (1)8時30分～17時30分 (2)8時30分～12時30分	雇用・労災・健康・厚生	作業療法士
新聞配達員 雇用期間の定めなし パート労働者	18歳以上 法令の規定により年齢制限がある	793円～793円	読売センター玉名北 43040-2828111	熊本県玉名市六田19-11 TEL 0968-74-0660（従業員数 10人） 就業場所 熊本県玉名市		労災	原動機付自転車免許
自動車部品の組付け検査及びその他の付随業務（南関町） 雇用期間の定めあり（4ヶ月未満） 有期雇用派遣労働者	不問 不問	150,944円～150,944円	株式会社ものづくりプラス 40030-4015711	福岡県大牟田市浄真町95-1 かなおビル3階 TEL 0944-59-7330（従業員数 4人） 就業場所 熊本県玉名郡南関町	(1)8時00分～16時45分	雇用・労災・健康・厚生	
テニスコート受付スタッフ 雇用期間の定めあり（4ヶ月以上） パート労働者	不問 不問	800円～800円	株式会社 あんしんC o., L t d. 43010-14156711	熊本県熊本市北区四方寄町562-1 TEL 096-319-1605（従業員数 6人） 就業場所 熊本県玉名市	交替制あり (1)8時30分～17時00分 (2)8時30分～12時00分 (3)17時00分～22時00分	雇用・労災	
ケアマネージャー 雇用期間の定めなし 正社員	18歳以上 法令の規定により年齢制限がある	200,000円～250,000円	有限会社ホリグループホームたんぼぼ 43040-2769411	熊本県玉名郡南関町大字四ツ原1338 TEL 0968-53-8881（従業員数 15人） 就業場所 熊本県玉名市	変形（1ヶ月単位） (1)9時00分～18時00分 (2)12時00分～21時00分 (3)21時00分～9時00分	雇用・労災・健康・厚生	介護支援専門員（ケアマネージャー）
乗合タクシー予約センターオペレーター【会計年度任用職員】 雇用期間の定めあり（4ヶ月以上） パート労働者	不問 不問	897円～897円	南関町役場 43040-2776511	熊本県玉名郡南関町大字関町1316 TEL 0968-53-1111（従業員数 2人） 就業場所 熊本県玉名郡南関町	交替制あり (1)8時00分～16時30分	公災	
調理員【急募】 雇用期間の定めなし パート労働者	不問 不問	840円～840円	株式会社 黎明 43040-2783211	熊本県玉名市岱明町高道1067番地 TEL 0968-66-8872（従業員数 21人） 就業場所 熊本県玉名市	(1)8時30分～15時00分	雇用・労災	
自動車整備士（サービスエンジニア） 雇用期間の定めなし 正社員	59歳以下 定年を上限	180,000円～400,000円	株式会社堀口自動車 43040-2784511	熊本県玉名市天水町竹崎1010-5 TEL 0968-82-3379（従業員数 10人） 就業場所 熊本県玉名市	変形（1年単位） (1)8時30分～17時00分	雇用・労災・健康・厚生	
生活支援員 雇用期間の定めなし パート労働者	64歳以下 定年を上限	900円～900円	株式会社 もんくうる 43040-2785411	熊本県玉名市滑石2401-1 TEL 0968-75-2010（従業員数 8人） 就業場所 熊本県玉名市	(1)8時30分～17時30分	雇用・労災	
看護職 雇用期間の定めなし パート労働者	64歳以下 定年を上限	1,000円～1,200円	株式会社 もんくうる 43040-2786011	熊本県玉名市滑石2401-1 TEL 0968-75-2010（従業員数 8人） 就業場所 熊本県玉名市	(1)8時30分～17時30分	雇用・労災	看護師 准看護師

ハローワークのシステムの都合上、休日・雇用期間・就業時間が反映されていない場合があります。ご了承ください。

職種	年齢・年齢制限該当事由	賃金	求人者名	所在地・就業場所	就業時間	加入保険等	必要な免許資格
美容師及びアシスタント (美容師補助) 雇用期間の定めなし パート労働者	59歳以下 定年を上限	850円～1,000円	HAIR ROOM A Little ISLAND 43040-2787311	熊本県玉名市岩崎12-1 ドリーム ビルA TEL 0968-88-0117 (従業員数 1人) 就業場所 熊本県玉名市	(1)10時00分～16時00分	労災	美容師
自動車钣金塗装スタッフ 雇用期間の定めなし 正社員	59歳以下 定年を上限	180,000円～400,000円	株式会社堀口自動車 43040-2788611	熊本県玉名市天水町竹崎1010-5 TEL 0968-82-3379 (従業員数 10人) 就業場所	変形(1年単位) (1)8時30分～17時00分	雇用・労災・健康・厚生	
一般事務員及び軽作業員 雇用期間の定めなし パート労働者	59歳以下 定年を上限	850円～900円	サンエイ化学 株式会社 43040-2789911	熊本県荒尾市牛水北城ノ口1652-1 TEL 0968-68-7788 (従業員数 7人) 就業場所		雇用・労災	
加工・組立工員 雇用期間の定めなし 正社員	40歳以下 キャリア形成	185,600円～232,000円	有限会社 弓揮工業 43040-2796311	熊本県玉名市築地1596番地243 TEL 0968-72-0213 (従業員数 20人) 就業場所 熊本県玉名市	変形(1年単位) (1)8時00分～17時00分	雇用・労災・健康・厚生	
美容師アシスタント/玉名市 雇用期間の定めなし 正社員	59歳以下 定年を上限	155,000円～165,000円	JR九州ドラッグイレブン 株式会社 40180-6842311	福岡県大野城市川久保1丁目2番1号 TEL 092-583-3100 (従業員数 2人) 就業場所 熊本県玉名市	変形(1ヶ月単位) (1)10時00分～19時00分	雇用・労災・健康・厚生・財形 拠出	美容師
保育士 雇用期間の定めあり(4ヶ月以上) 正社員以外	不問 不問	160,000円～160,000円	社会福祉法人 荒尾市社会福祉事業団 43040-2730911	熊本県荒尾市増永2452番地2 TEL 0968-57-8151 (従業員数 21人) 就業場所 熊本県荒尾市	変形(1年単位) (1)7時00分～15時50分 (2)7時30分～16時20分 (3)7時45分～16時35分	雇用・労災・健康・厚生	保育士
生活支援員「荒尾市小岱作業所」 雇用期間の定めあり(4ヶ月以上) 正社員以外	18歳以上 法令の規定により年齢制限がある	150,000円～150,000円	社会福祉法人 荒尾市社会福祉事業団 43040-2732711	熊本県荒尾市増永2452番地2 TEL 0968-57-8151 (従業員数 24人) 就業場所 熊本県荒尾市	変形(1ヶ月単位) (1)7時00分～16時00分 (2)8時30分～17時30分 (3)13時00分～22時00分	雇用・労災・健康・厚生	
保育士又は児童指導員 雇用期間の定めあり(4ヶ月以上) 正社員以外	不問 不問	156,000円～156,000円	社会福祉法人 荒尾市社会福祉事業団 43040-2735511	熊本県荒尾市増永2452番地2 TEL 0968-57-8151 (従業員数 4人) 就業場所 熊本県荒尾市	交替制あり (1)8時30分～17時30分 (2)9時00分～18時00分	雇用・労災・健康・厚生	保育士
相談支援専門員 雇用期間の定めあり(4ヶ月以上) 正社員以外	不問 不問	160,000円～160,000円	社会福祉法人 荒尾市社会福祉事業団 43040-2737011	熊本県荒尾市増永2452番地2 TEL 0968-57-8151 (従業員数 1人) 就業場所 熊本県荒尾市	(1)8時30分～17時30分	雇用・労災・健康・厚生	
世話人 雇用期間の定めあり(4ヶ月以上) パート労働者	不問 不問	850円～850円	社会福祉法人 荒尾市社会福祉事業団 43040-2738311	熊本県荒尾市増永2452番地2 TEL 0968-57-8151 (従業員数 9人) 就業場所 熊本県荒尾市	交替制あり (1)16時00分～20時00分	雇用・労災	
調理補助スタッフ(緑風園) 雇用期間の定めあり(4ヶ月以上) パート労働者	不問 不問	850円～850円	社会福祉法人 荒尾市社会福祉事業団 43040-2739611	熊本県荒尾市増永2452番地2 TEL 0968-57-8151 (従業員数 16人) 就業場所 熊本県荒尾市	交替制あり (1)9時00分～13時00分	雇用・労災	
調理員【嘱託職員】「養護老人ホーム 緑風園」 雇用期間の定めあり(4ヶ月以上) 正社員以外	不問 不問	150,000円～160,000円	社会福祉法人 荒尾市社会福祉事業団 43040-2742511	熊本県荒尾市増永2452番地2 TEL 0968-57-8151 (従業員数 16人) 就業場所 熊本県荒尾市	変形(1ヶ月単位) (1)6時15分～15時15分 (2)8時30分～17時30分 (3)9時30分～18時30分	雇用・労災・健康・厚生	調理師
土木作業員 雇用期間の定めなし 正社員	59歳以下 定年を上限	190,000円～250,000円	株式会社 マルコ建設 43040-2743411	熊本県玉名市大浜町2163-4 TEL 0968-76-1005 (従業員数 21人) 就業場所	変形(1年単位) (1)8時00分～17時00分	雇用・労災・健康・厚生	車両系建設機械(基礎工事用)運転技能者
介護支援専門員 雇用期間の定めなし パート労働者	不問 不問	1,300円～1,500円	相談サポート 合同会社 43040-2744011	熊本県荒尾市原万田762番地1 TEL 0968-82-7008 (従業員数 8人) 就業場所 熊本県荒尾市		雇用・労災	介護支援専門員(ケアマネジャー) ホームヘルパー2級 介護福祉士
調理員 雇用期間の定めあり(4ヶ月以上) 正社員以外	不問 不問	150,000円～160,000円	社会福祉法人 荒尾市社会福祉事業団 43040-2745311	熊本県荒尾市増永2452番地2 TEL 0968-57-8151 (従業員数 24人) 就業場所 熊本県荒尾市	交替制あり (1)6時15分～15時15分 (2)8時30分～17時30分 (3)9時30分～18時30分	雇用・労災・健康・厚生	調理師
自動車整備士 雇用期間の定めなし 正社員	59歳以下 定年を上限	181,000円～250,000円	有限会社 丸光総合自動車工業 43040-2746611	熊本県玉名市大浜町2173-1 TEL 0968-76-1252 (従業員数 10人) 就業場所	変形(1年単位) (1)8時00分～17時00分	雇用・労災・健康・厚生	三級自動車整備士 大型自動車免許
上下水道工事(配管工)スタッフ 雇用期間の定めなし 正社員	64歳以下 定年を上限	183,200円～251,900円	有限会社 三和建設 43040-2756111	熊本県荒尾市大正町二丁目1-21 TEL 0968-62-0264 (従業員数 14人) 就業場所	変形(1年単位) (1)8時00分～17時00分	雇用・労災・健康・厚生	
金型組立仕上げ工 雇用期間の定めなし 正社員	64歳以下 定年を上限	150,000円～250,000円	株式会社 エム・ディ・エンジニアリング 43040-2760011	熊本県玉名郡南関町大字豊永6443番地 TEL 0968-53-0882 (従業員数 25人) 就業場所	変形(1年単位) (1)8時30分～17時20分	雇用・労災・健康・厚生・財形	
プレス金型・治工具の設計・3次元CADモデリング 雇用期間の定めなし 正社員	64歳以下 定年を上限	160,000円～250,000円	株式会社 エム・ディ・エンジニアリング 43040-2761311	熊本県玉名郡南関町大字豊永6443番地 TEL 0968-53-0882 (従業員数 25人) 就業場所	変形(1年単位) (1)8時30分～17時20分	雇用・労災・健康・厚生・財形	

ハローワークのシステムの都合上、休日・雇用期間・就業時間が反映されていない場合があります。ご了承ください。

職種	年齢・年齢制限該当事由	賃金	求人者名	所在地・就業場所	就業時間	加入保険等	必要な免許資格
機械加工（NC機械オペレーター） 雇用期間の定めなし 正社員	64歳以下 定年を上限	150,000円～250,000円	株式会社 エム・ディ・エンジニアリング 43040-2762611	熊本県玉名郡南関町大字豊永6443番地 TEL 0968-53-0882（従業員数 25人） 就業場所	変形（1年単位） (1)8時30分～17時20分	雇用・労災・健康・厚生・財形	
事務員 雇用期間の定めなし パート労働者	64歳以下 定年を上限	800円～850円	株式会社 エム・ディ・エンジニアリング 43040-2763911	熊本県玉名郡南関町大字豊永6443番地 TEL 0968-53-0882（従業員数 25人） 就業場所		雇用・労災	
生活支援員 雇用期間の定めあり（4ヶ月以上） パート労働者	不問 不問	800円～1,250円	社会福祉法人 きらきら 43040-2655511	熊本県玉名市岱明町野口字塚原666番地 TEL 0968-57-5755（従業員数 54人） 就業場所		雇用・労災・健康・厚生	介護福祉士 ホームヘルパー2級
介護職員 雇用期間の定めあり（4ヶ月以上） 正社員以外	18歳以上 法令の規定により年齢制限がある	155,000円～230,000円	社会福祉法人 きらきら 43040-2656411	熊本県玉名市岱明町野口字塚原666番地 TEL 0968-57-5755（従業員数 23人） 就業場所 熊本県玉名郡南関町	変形（1ヶ月単位） (1)6時30分～15時30分 (2)11時00分～20時00分 (3)13時00分～22時00分	雇用・労災・健康・厚生	介護福祉士 介護職員初任者研修修了者
介護職員 雇用期間の定めあり（4ヶ月以上） パート労働者	不問 不問	800円～1,000円	社会福祉法人 きらきら 43040-2657011	熊本県玉名市岱明町野口字塚原666番地 TEL 0968-57-5755（従業員数 23人） 就業場所 熊本県玉名郡南関町	交替制あり (1)7時30分～12時30分 (2)12時00分～17時00分 (3)15時00分～20時00分	雇用・労災	介護福祉士 介護職員初任者研修修了者
看護職員（デイサービス） 雇用期間の定めなし 正社員	65歳以下 定年を上限	170,000円～222,000円	有限会社 とよふくケアサービス 43040-2659611	熊本県荒尾市宮内978-4 TEL 0968-64-7480（従業員数 12人） 就業場所 熊本県荒尾市	(1)8時30分～17時30分	雇用・労災・健康・厚生	看護師 准看護師
生活相談員 雇用期間の定めなし 正社員	不問 不問	168,000円～175,000円	有限会社あっとホームしもだ介護サービス玉名 43040-2660811	熊本県玉名市伊倉北方349-2 TEL 0968-57-9231（従業員数 10人） 就業場所	変形（1ヶ月単位） (1)8時30分～17時30分	雇用・労災・健康・厚生	介護福祉士 社会福祉士 介護職員基礎研修修了者
介護職員（デイサービス） 雇用期間の定めなし 正社員	65歳以下 定年を上限	160,000円～210,000円	有限会社 とよふくケアサービス 43040-2661211	熊本県荒尾市宮内978-4 TEL 0968-64-7480（従業員数 12人） 就業場所 熊本県荒尾市	(1)8時30分～17時30分	雇用・労災・健康・厚生	
介護職員（デイケア）【正社員】 雇用期間の定めなし 正社員	59歳以下 定年を上限	154,890円～184,410円	医療法人杏林会 新生翠病院 43040-2662511	熊本県荒尾市増永2620番地 TEL 0968-62-0525（従業員数 160人） 就業場所	交替制あり (1)8時30分～17時30分 (2)8時00分～17時00分	雇用・労災・健康・厚生	
物理療法助手 雇用期間の定めなし パート労働者	不問 不問	795円～795円	医療法人社団高整会 高橋整形外科医院 43040-2672011	熊本県荒尾市原万田815-2 TEL 0968-64-1311（従業員数 20人） 就業場所	(1)8時30分～12時30分	雇用・労災	
歯科助手 雇用期間の定めなし 正社員	不問 不問	166,000円～226,000円	医療法人 誠和会（やま歯科クリニック） 43040-2711011	熊本県荒尾市東屋形4丁目1-1 TEL 0968-64-3155（従業員数 5人） 就業場所	変形（1ヶ月単位） (1)9時00分～19時00分 (2)9時00分～13時00分 (3)9時00分～17時00分	雇用・労災・健康・厚生	
歯科衛生士 雇用期間の定めなし 正社員	不問 不問	186,000円～226,000円	医療法人 誠和会（やま歯科クリニック） 43040-2712311	熊本県荒尾市東屋形4丁目1-1 TEL 0968-64-3155（従業員数 5人） 就業場所	変形（1ヶ月単位） (1)9時00分～19時00分 (2)9時00分～13時00分 (3)9時00分～17時00分	雇用・労災・健康・厚生	歯科衛生士
学童保育指導員 雇用期間の定めあり（4ヶ月以上） パート労働者	不問 不問	930円～930円	社会福祉法人 荒尾市社会福祉協議会 43040-2723111	熊本県荒尾市下井手193-1 TEL 0968-66-2993（従業員数 6人） 就業場所 熊本県荒尾市		雇用・労災	保育士 幼稚園教諭免許（専修・1種・2種） 小学校教諭免許（専修・1種・2種）
健診業務スタッフ 雇用期間の定めあり（4ヶ月以上） 正社員以外	不問 不問	172,278円～172,278円	地方独立行政法人 くまもと県北病院 43040-2724711	熊本県玉名市玉名550 TEL 0968-73-5000（従業員数 800人） 就業場所	交替制あり (1)8時30分～17時00分 (2)7時45分～16時15分 (3)7時00分～15時30分	雇用・労災・健康・厚生	保健師
訪問介護員 雇用期間の定めあり（4ヶ月以上） パート労働者	不問 不問	1,100円～1,625円	社会福祉法人 荒尾市社会福祉協議会 43040-2725811	熊本県荒尾市下井手193-1 TEL 0968-66-2993（従業員数 37人） 就業場所	(1)8時00分～13時00分	労災	介護職員初任者研修修了者 ホームヘルパー2級 介護福祉士
介護支援専門員 雇用期間の定めなし 正社員	59歳以下 定年を上限	150,600円～201,200円	社会福祉法人 荒尾市社会福祉協議会 43040-2727511	熊本県荒尾市下井手193-1 TEL 0968-66-2993（従業員数 37人） 就業場所 熊本県荒尾市	(1)8時30分～17時15分	雇用・労災・健康・厚生	介護支援専門員（ケアマネージャー）
電装品の取り付け及び洗車清掃スタッフ 雇用期間の定めなし パート労働者	不問 不問	820円～820円	株式会社 GS 43040-2728411	熊本県玉名郡玉東町大字上木葉340-6 TEL 0968-57-9888（従業員数 4人） 就業場所 熊本県玉名郡玉東町		雇用・労災	
保険スタッフ 雇用期間の定めなし 正社員	45歳以下 キャリア形成	232,590円～272,930円	株式会社平川燃料 40030-3702611	福岡県大牟田市草木998の1 TEL 0944-54-1147（従業員数 6人） 就業場所 熊本県荒尾市	変形（1ヶ月単位） (1)8時00分～17時00分	雇用・労災・健康・厚生	
設備管理（和水町）／正社員 雇用期間の定めなし 正社員	18歳～59歳 法令の規定により年齢制限がある	176,000円～230,880円	エヌ・ティ株式会社 41040-1841011	佐賀県伊万里市立花町1542-2 TEL 0955-20-4161（従業員数 6人） 就業場所 熊本県玉名郡和水町	変形（1ヶ月単位） (1)7時30分～19時30分 (2)19時30分～7時30分	雇用・労災・健康・厚生・財形	

ハローワークのシステムの都合上、休日・雇用期間・就業時間が反映されていない場合があります。ご了承ください。

職種	年齢・年齢制限該当事由	賃金	求人者名	所在地・就業場所	就業時間	加入保険等	必要な免許資格
建築資材・住宅資材販売の営業／北熊本営業所 雇用期間の定めなし	60歳以下 定年を上限	182,197円～342,738円	株式会社 福栄	長崎県島原市礪石原町甲1202番地43 本社 TEL 0957-62-2960 (従業員数 9人) 就業場所 熊本県玉名郡南関町	変形(1年単位) (1)8時00分～17時00分	雇用・労災・健康・厚生・財形	
正社員			42050-1560211				
製造販売／ヒライ 菊水店 雇用期間の定めあり(4ヶ月以上)	不問 不問	800円～880円	株式会社 ヒライ	熊本県熊本市西区春日7-26-70 TEL 096-324-3666 (従業員数 16人) 就業場所 熊本県玉名郡和水町	(1)5時00分～10時00分 (2)15時00分～20時00分 (3)19時00分～23時30分	雇用・労災	
パート労働者			43010-13486811				
理容師・美容師／サンキューカット ゆめタウン玉名店(日) 雇用期間の定めなし	59歳以下 定年を上限	248,000円～316,500円	有限会社 サンキュー	熊本県熊本市東区上南部2丁目1番100号 中園ビル3F TEL 096-389-3917 (従業員数 4人) 就業場所 熊本県玉名市	変形(1ヶ月単位) (1)9時00分～19時00分 (2)10時00分～20時00分	雇用・労災・健康・厚生	理容師 美容師
正社員			43010-13035311				
鉄工作業員 雇用期間の定めなし	不問 不問	198,050円～279,600円	有限会社 平中工業	熊本県玉名郡南関町大字細永1882-1 TEL 0968-53-1116 (従業員数 10人) 就業場所	変形(1年単位) (1)8時00分～17時00分	雇用・労災・健康・厚生	
正社員			43040-2578311				
介護スタッフ 雇用期間の定めなし	不問 不問	168,000円～175,000円	有限会社あっとホーム しもだ介護サービス玉名	熊本県玉名市伊倉北方349-2 TEL 0968-57-9231 (従業員数 10人) 就業場所	変形(1ヶ月単位) (1)8時30分～17時30分	雇用・労災・健康・厚生	介護福祉士 介護職員実務者研修修了者 介護職員基礎研修修了者
正社員			43040-2641611				
施設スタッフ(サービス付高齢者向け住宅) 雇用期間の定めなし	不問 不問	162,000円～167,000円	有限会社あっとホーム しもだ介護サービス玉名	熊本県玉名市伊倉北方349-2 TEL 0968-57-9231 (従業員数 10人) 就業場所 熊本県玉名市	変形(1ヶ月単位) (1)6時00分～15時00分 (2)8時30分～17時30分 (3)9時30分～18時30分	雇用・労災・健康・厚生	介護職員初任者研修修了者
正社員			43040-2642911				
飼育補助員 雇用期間の定めなし	不問 不問	880円～930円	有限会社 池端うずら園	熊本県玉名市三ツ川551 TEL 0968-74-9043 (従業員数 23人) 就業場所	交替制あり (1)7時00分～9時00分 (2)7時50分～10時00分	労災	
パート労働者			43040-2643111				
配達員【急募】 雇用期間の定めあり(4ヶ月以上)	不問 不問	900円～1,000円	有限会社 万幸堂	熊本県荒尾市四ツ山町三丁目2番10号 TEL 0968-62-0323 (従業員数 11人) 就業場所	(1)7時00分～12時00分	雇用・労災	
パート労働者			43040-2654211				
来院者対応業務員 雇用期間の定めあり(4ヶ月以上)	不問 不問	893円～893円	地方独立行政法人 くまもと県北病院	熊本県玉名市玉名550 TEL 0968-73-5000 (従業員数 800人) 就業場所	(1)9時00分～12時00分 (2)8時00分～11時00分	労災	
パート労働者			43040-2444511				
臨床検査科生理検査室受付業務 雇用期間の定めあり(4ヶ月以上)	不問 不問	894円～894円	地方独立行政法人 くまもと県北病院	熊本県玉名市玉名550 TEL 0968-73-5000 (従業員数 800人) 就業場所 熊本県玉名市	(1)8時30分～12時30分	雇用・労災	
パート労働者			43040-2447311				
介護職員(夜勤専従) 雇用期間の定めあり(4ヶ月以上)	18歳以上 法令の規定により年齢制限がある	1,352円～1,521円	特定非営利活動法人 長寿会(ひまわり21・弥生)	熊本県玉名市岱明町野口字下河原1146番地12 TEL 0968-78-2918 (従業員数 0人) 就業場所 熊本県玉名市	(1)19時45分～7時15分	労災	ホームヘルパー2級 介護職員初任者研修修了者
パート労働者			43040-2449911				
自動車整備スタッフ 雇用期間の定めなし	不問 不問	180,000円～300,000円	株式会社 ANTYグループ	熊本県荒尾市金山1178番地57 TEL 0968-57-8162 (従業員数 6人) 就業場所	(1)9時30分～18時30分	雇用・労災・健康・厚生	
正社員			43040-2450711				
介護職員 雇用期間の定めあり(4ヶ月以上)	不問 不問	800円～900円	特定非営利活動法人 長寿会(ひまわり21・弥生)	熊本県玉名市岱明町野口字下河原1146番地12 TEL 0968-78-2918 (従業員数 45人) 就業場所 熊本県玉名市	(1)7時00分～11時00分 (2)16時00分～20時00分	労災	ホームヘルパー2級 介護職員初任者研修修了者 介護福祉士
パート労働者			43040-2451811				
営業事務 雇用期間の定めあり(4ヶ月以上)	不問 不問	172,800円～224,640円	株式会社 ノジマバックオフィス	熊本県上益城郡嘉島町大字井寺250 TEL 096-237-2090 (従業員数 6人) 就業場所 熊本県荒尾市	変形(1年単位) (1)8時00分～17時00分	雇用・労災・健康・厚生	
正社員以外			43011-1292611				
印刷機、スリット機、糊付け機のオペレーター・荷受け梱包等 雇用期間の定めあり(4ヶ月未満)	不問 不問	149,250円～149,250円	株式会社 宏栄	大阪府大阪市北区豊崎7-2-7 TEL 06-6371-3512 (従業員数 4人) 就業場所 熊本県玉名郡和水町	(1)9時00分～17時30分	雇用・労災・健康・厚生	
正社員以外			27020-24359511				
施設内管理(荒尾市) 雇用期間の定めあり(4ヶ月以上)	不問 不問	900円～950円	ビル環境熊本株式会社	熊本県山鹿市寺島187-1 TEL 0968-44-0757 (従業員数 0人) 就業場所 熊本県荒尾市	交替制あり (1)8時30分～17時30分	労災	
パート労働者			43030-4059311				
介護職員 雇用期間の定めなし	不問 不問	850円～1,000円	有限会社 とよふくケアサービス	熊本県荒尾市宮内978-4 TEL 0968-64-7480 (従業員数 12人) 就業場所 熊本県荒尾市	(1)9時00分～17時00分	雇用・労災	
パート労働者			43040-2436511				
障害児のデイサービス業務スタッフ(紹介予定派遣) 雇用期間の定めあり(4ヶ月以上)	不問 不問	212,333円～212,333円	株式会社 サンテックコーポレーション 人材派遣事業部サンネクスト	熊本県玉名市岱明町野口14番地1 TEL 0968-76-8000 (従業員数 0人) 就業場所 熊本県玉名市	交替制あり (1)9時30分～18時30分 (2)10時00分～19時00分	雇用・労災・健康・厚生	
有期雇用派遣労働者			43040-2437411				